

Fachada Trasera.

Fachada Principal

VILLA MONTEBELLO



PREVENTA DESDE
\$3,885,000

Metros de Construcción: 197 m²

Medidas del terreno 7 x 20 m

Orientación Oriente - Poniente

Ubicación: Fraccionamiento Montebello



Áreas

°Garage para dos coches

°Vestíbulo

°Sala

°Comedor

°Terraza

°Piscina. 4.70 x 1.80

°Jardín

°Baño de visitas

°Bodega

°Recamara principal con balcón

°Closet vestidor y baño

°Recamara 2 con balcón

°Closet vestidor y baño

°Estudio

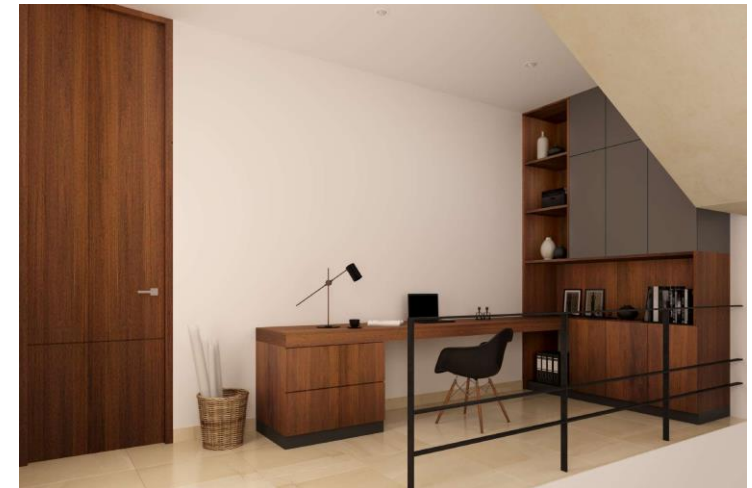
Área Social 3er piso

Roof top con Baño

Cuarto de servicio y Área de tendido

Memoria descriptiva

- ° Muros exteriores con acabados a 3 Capas con pintura.
- ° Muros interiores con acabado a 2 capas con recubrimiento kimiplaster.
 - ° Tipos de pisos y medidas. Catania sabbia 60 x 60 y Habitat Oyster Interceramic.
 - ° Cochera con piso estampado.
 - ° Mesetas de baño de Marmol Galala.
- ° Cocina con meseta de granito River White incluye tarja y monomando.
 - ° Carpintería de Piso a Techo con madera de Sapelli o similar.
 - ° Cancelería de aluminio de 3 pulgadas.
 - ° Área de lavado con salida para lavadora, secadora y batea.
 - ° Cuarto de Servicio con baño.
 - ° Instalaciones de Aire acondicionado.
 - ° Hidroneumático para presión del agua.



NO Incluye

- | | |
|------------------------|-----------------------------|
| -Instalación de gas. | -Closet Recamara principal. |
| -Espejos Templados. | -Closet Recamara 2. |
| -Aires Acondicionados. | -Ventiladores. |
| -Calentador. | -Bajo lavabos |
| -Accesorios para baño. | -Jardín. |

Zone Refacciones

FUNDURA
MONTEBELLO

Perif. de Mérida Lic. Manuel Berzunza

Mítica

SAN NICOLÁS
PERIFÉRICO

Zen Apartments y
Homes Montebello

Montebello, Mérida.

MONTEBELLO

Boxito Per

E 67

MONTEBELLO

Fachada Principal.



Fachada Trasera.





Roof-Top.



Recamara Principal.



Estudio.



VILLA MONTEBELLO

En proceso



Invierte seguro,
Edifica tu futuro.

VILLA MONTEBELLO

PREVENTA DESDE
\$3,885,000