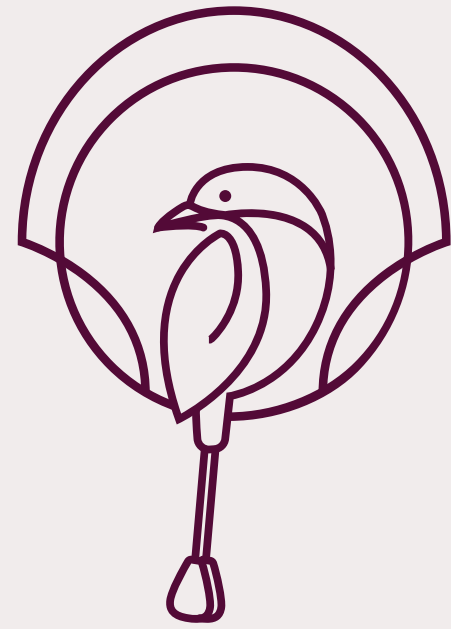




OTHÓ

TERRENOS HUNUCMÁ





OTHÓ es un proyecto que rinde homenaje a la naturaleza como nuestro **hogar**, cuidando de ella como lo hace un pájaro Toh, conocido como el pájaro “reloj”, un símbolo de cambio, maduración y evolución, que se refleja en nuestras decisiones de vida.



Ubicación



Hunucmá Yucatán

A 30km del centro de Mérida.
A 23km del periférico de Mérida.

Playas

A 30km de Sisal Puerto.
A 60km de Progreso.
A 70km de Celestún.





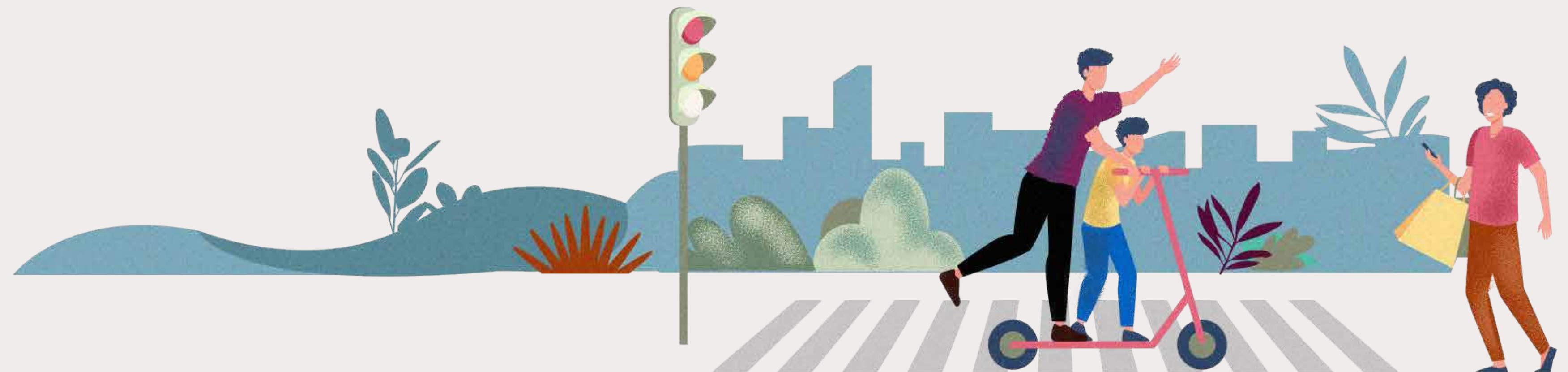
Es una privada conformada por 4 etapas, la primera y actual con 231 terrenos urbanizados, ubicados en Hunucmá Yucatán, una de las ciudades con **mayor crecimiento industrial y urbano del estado**, actualmente cuenta con más de 28 mil habitantes.

Yucatán

Un lugar rodeado de los elementos naturales propios de un paraíso, particularidad que lo convierte en un sitio ideal para vivir y por supuesto, para invertir.

Por eso es importante recalcar las características que tiene este bello estado:

- Yucatán es una apuesta sólida por la economía y desarrollo tanto tecnológico como de diversas industrias.
- Uno de los estados con mayor crecimiento **financiero y laboral** a nivel nacional.
- Arquitectura sobresaliente y comida exquisita en cada rincón.
- Es el centro financiero de negocios , académico,cultural, médico, industrial y comercial más importante del sureste mexicano.
- De los lugares más seguros del país.
- Tiempos breves de traslado.





Hunucemá



En este municipio se encuentra una zona de mucho movimiento industrial y laboral.



Ya que actualmente existen empresas de talla internacional que generan una **gran derrama económica en la zona** por el gran número de empleos y viviendas.

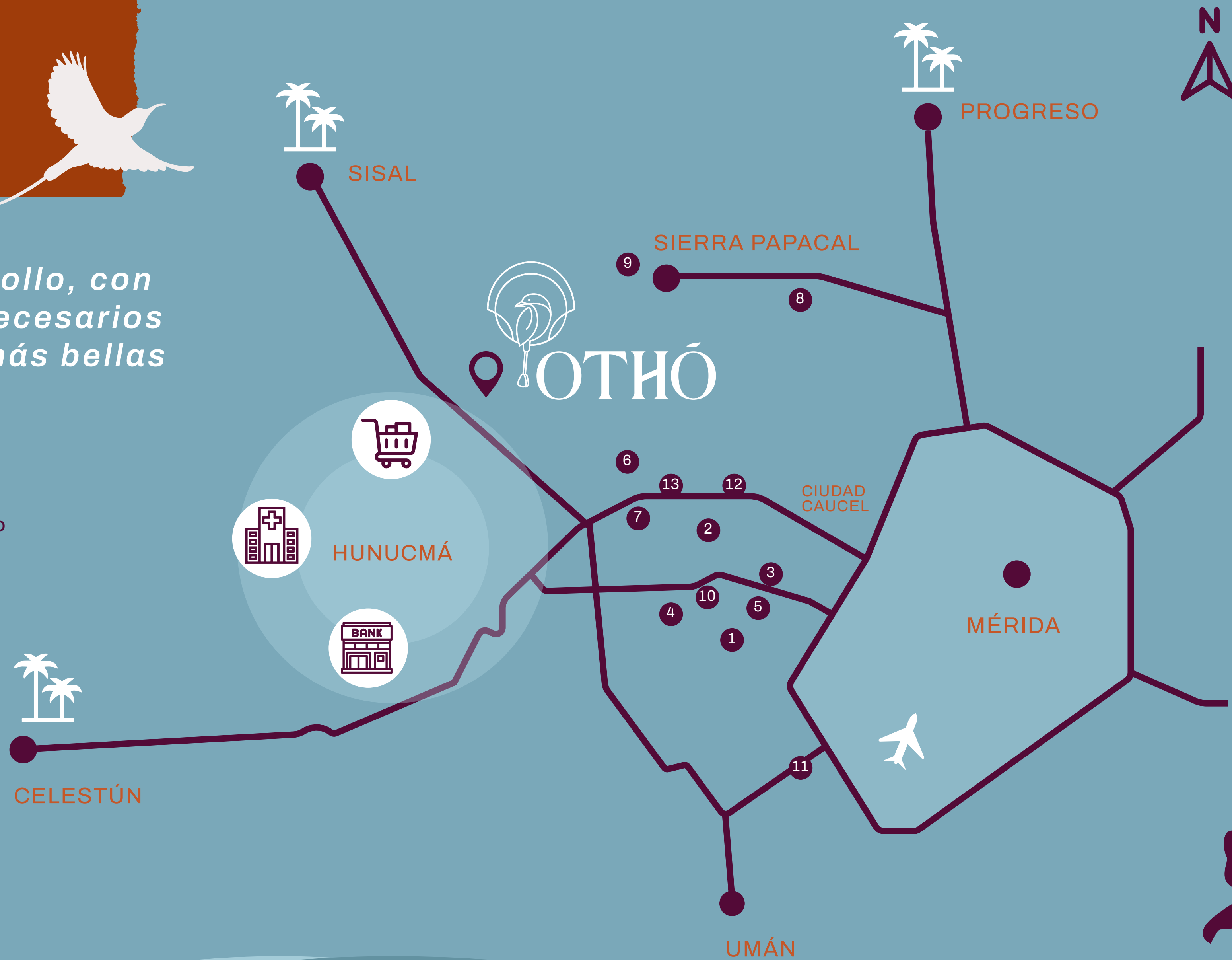
No olvidemos que tiene una gran cercanía con Sisal Puerto, ahora reconocido como un Pueblo Mágico de México.



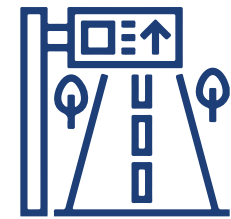
Lugares Cercanos

Situado en una zona en desarrollo, con una cercanía a los servicios necesarios de la vida diaria y las playas más bellas del estado.

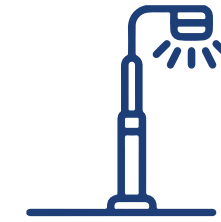
- | | | | |
|---|-----------------------|----|--------------------------|
| 1 | ENDÉMICO | 8 | QUADRA |
| 2 | NODO PARK | 9 | PARQUE CIENTÍFICO |
| 3 | CENTRAL BUSINESS PARK | 10 | UNIDAD DEPORTIVA HUNUCMÁ |
| 4 | CERVECERÍA MODELO | 11 | AMAZON CEDIS |
| 5 | UCHIYAMA MÉXICO | 12 | CAOBA |
| 6 | BERILÓ | 13 | MERAKI |
| 7 | PARQUE CAUCEL | | |



Características



Acceso pavimentado desde carretera.



Luz a pie de terreno.



Todas las calles internas pavimentadas.



Áreas verdes y canchas de usos múltiples.

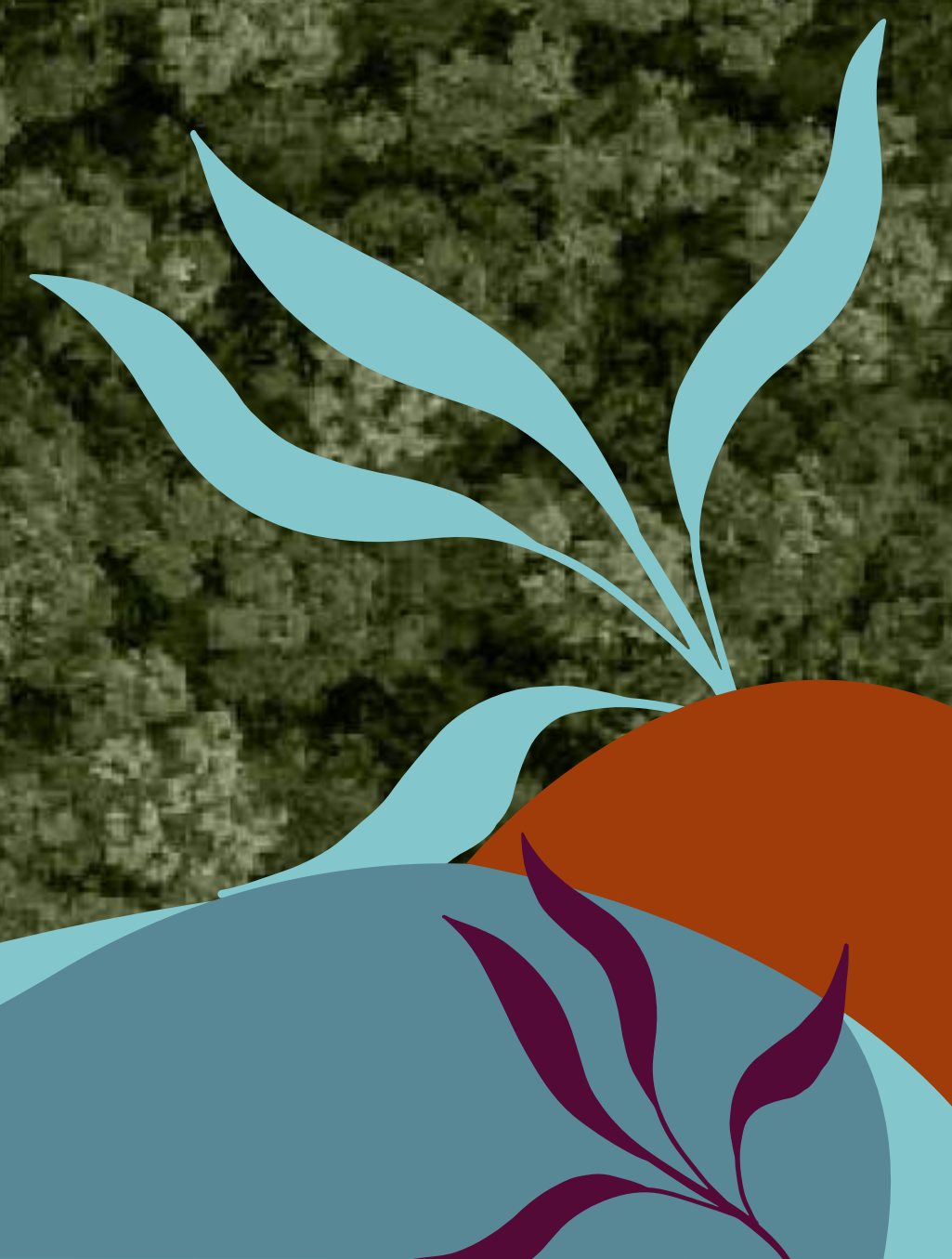
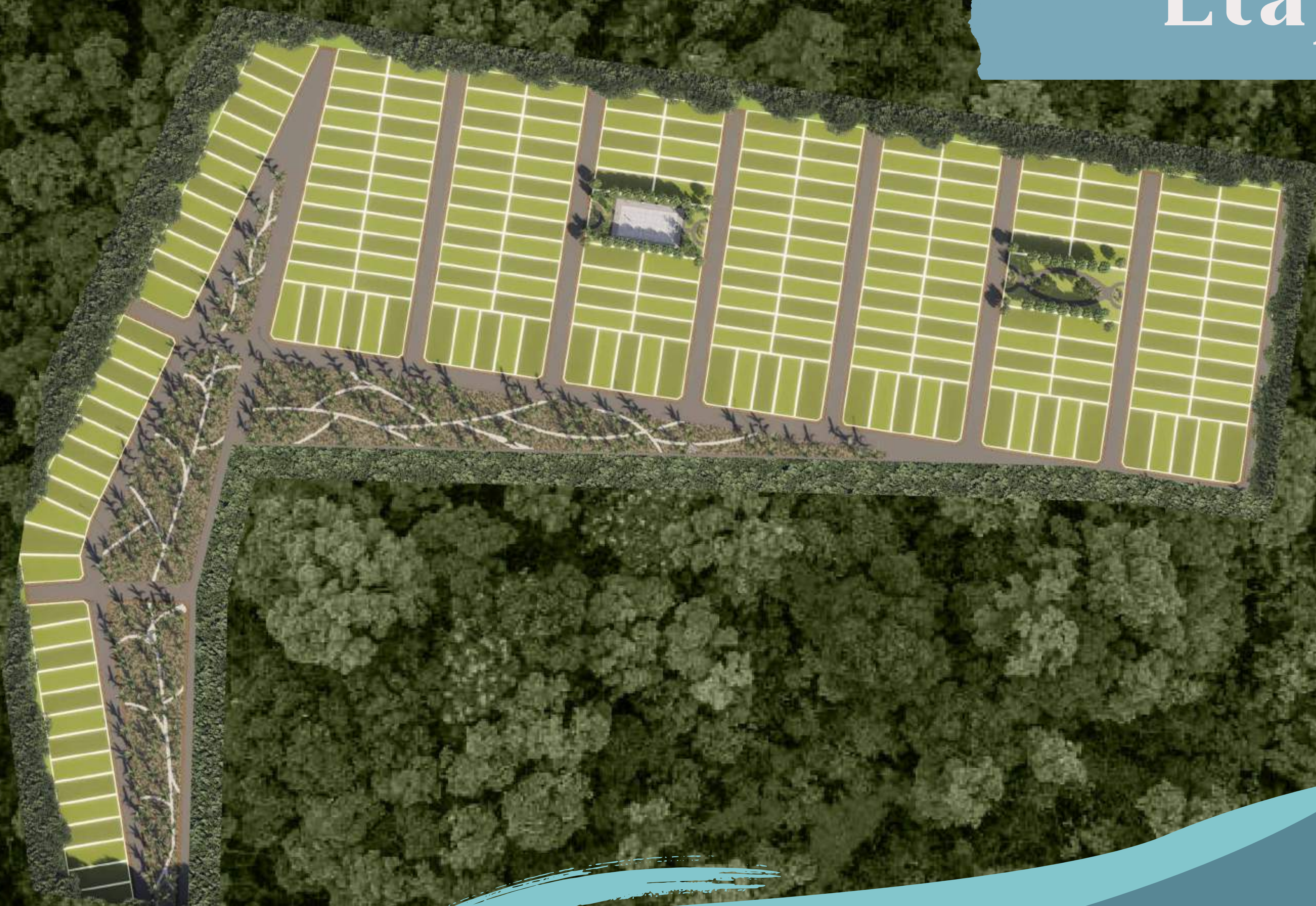


Luminarias en avenidas principales.





Muretes para acometidas y mojoneras.

Lotificación Etapa 1





Etapa 1.

- 231 lotes.
 - Desde 300 m2.
 - Financiamiento hasta 36 meses.
 - Enganche desde 15%.
 - Precio desde \$132,000 MXN.
- 
- 

Financiamiento



Terreno desde 300 m2

Plazo	Contado	6 meses	12 meses	18 meses	24 meses	36 meses
Precio por m2	\$440	\$460	\$490	\$510	\$530	\$550

Enganche 15%

Terreno en esquina o área verde

Plazo	Contado	6 meses	12 meses	18 meses	24 meses	36 meses
Precio por m2	\$460	\$480	\$510	\$530	\$550	\$570

Enganche 15%

Entrega

2024: Pórtico de acceso, calles pavimentadas, mojoneras y áreas verdes, zonas de convivencia.

2027: Energía eléctrica y canchas de usos múltiples.






OTHÓ
TERRENOS HUNUCMÁ








OTHÓ
TERRENOS HUNUCMÁ

¿POR QUÉ INVERTIR EN TERRENOS URBANIZADOS?



Los terrenos urbanizados son aquellas propiedades privadas que cuentan con una buena localización y servicios básicos como energía eléctrica, alumbrado público, pavimentación y accesos viales, lo necesario para poder construir a corto o mediano plazo.

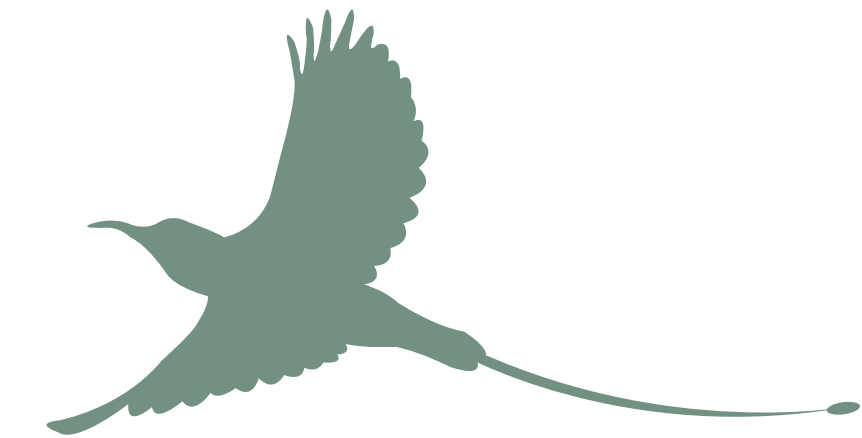
Invertir en este tipo de desarrollos es una gran decisión por las siguientes razones:

- Evitas enormes gastos y trámites a futuro por urbanizar tu lote de manera individual.
- Comprarlo en preventa te da la oportunidad de venderlo en un mediano plazo con un gran rendimiento.
- Bajo costo de adquisición para una futura planeación de construcción.
- Aumenta tus garantías financieras, dándote seguridad ante cualquier adversidad económica.
- Los expertos en finanzas afirman que los terrenos urbanizados nunca se devalúan, son estables y pueden generar una gran plusvalía.



SOMOS UN PROYECTO QUE GARANTIZA SEGURIDAD JURÍDICA Y PATRIMONIAL.

OTHÓ cuenta con los permisos y garantías jurídicas que aseguran tu inversión, puedes solicitarlos en cualquier momento.



ESCRITURACIÓN
INMEDIATA 

PROPIEDAD
PRIVADA 

 **INAH**

SEMARNAT
SECRETARÍA DE MEDIO AMBIENTE
Y RECURSOS NATURALES

