



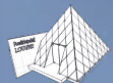
OUTAIN CONSTRUCTION S.R.L.

PROMOCIÓN, CONSTRUCCIÓN Y VENTA DE INMUEBLES



El Millón, D.N., Santo Domingo

RESIDENCIAL LOUVRE



# Residencial Louvre

El Residencial Louvre es un edificio habitacional diseñado con el concepto de la fusión entre formas geométricas simples. Las líneas diagonales de la pirámide de cristal contrastan con las líneas verticales y horizontales de la estructura en hormigón.

La ubicación del edificio en esquina ha sido utilizada para colocar la pirámide y embellecer al entorno con su presencia de transparencia acristalada.

El diseño del edificio utilizó la pronunciada pendiente entre las calles para la integración de la pirámide, el lobby y el parqueo.

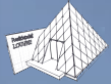




El residencial Louvre promueve la iluminación natural de sus espacios a través de los grandes ventanales de su fachada.

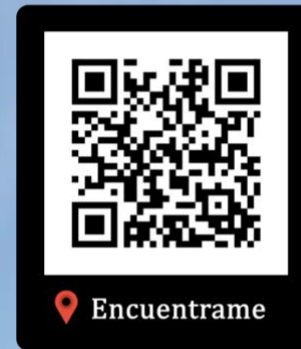
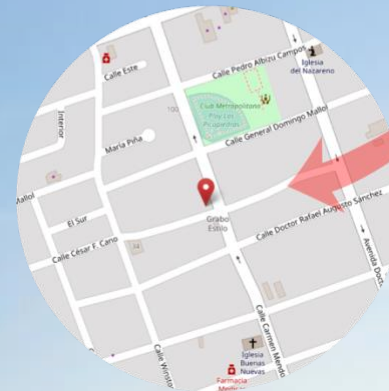
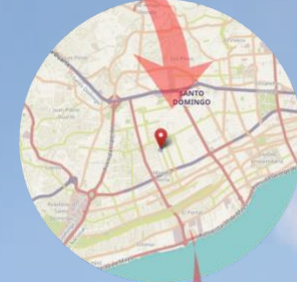
El proyecto se encuentra ubicado en la intersección de las calles Carmen de Mendoza de Corniel y Cesar A. Canó, Distrito Nacional, Santo Domingo.

Este proyecto ha sido desarrollado por Biotec Construcciones SRL, teniendo a cargo del diseño a los arquitectos Patria Herrera, Julia Herrera y Engelbert Peña. En cuanto a los planos técnicos, el diseño estructural fue elaborado por el Ingeniero Sammy Duarte, el diseño sanitario por el arquitecto Óscar Núñez y el diseño eléctrico por el ingeniero Miguel Pérez.



# Residencial Louvre

- 8 apartamentos
- 2 apartamentos por nivel
- Apartamentos de 2 y 3 habitaciones
- Pirámide en cristal
- Lobby
- Ascensor
- Parqueos
- Planta eléctrica full
- Cocinas modulares españolas (SOHO)
- Intercom
- Balcón
- 
- Preinstalación A/C
- Calentador de agua
- Walk-in closet
- Área de lavado
- Portones eléctricos
- Gas común



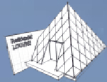
CARACTERÍSTICAS GENERALES



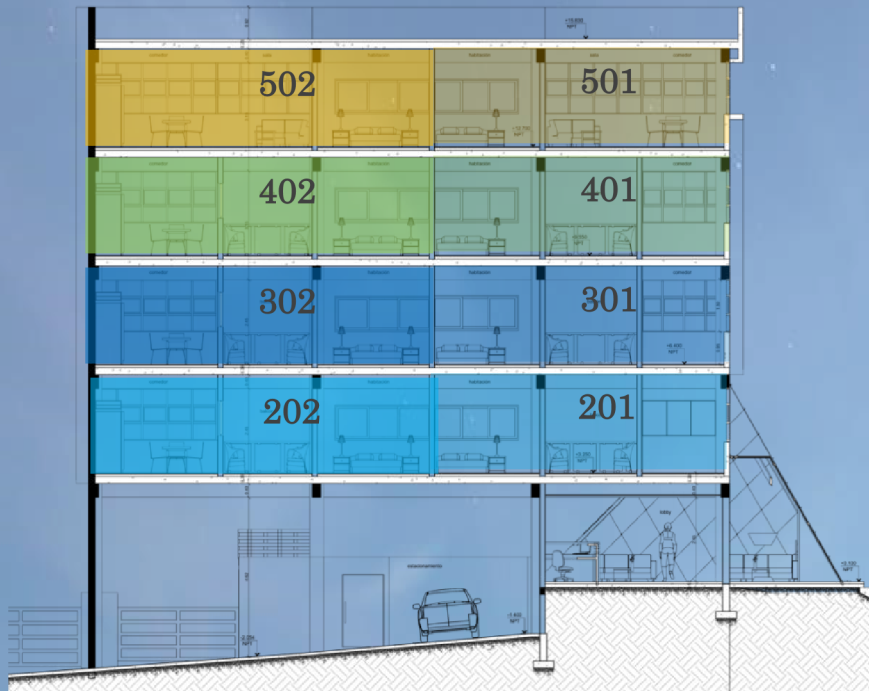
El residencial consta de una entrada moderna, consistente en una pirámide metálica recubierta con vidrio templado y laminado para mayor seguridad.






LOBBY



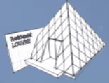
# Residencial Louvre



| Apto. | m2     |  |  |  |
|-------|--------|---|---|---|
| 201   | 96.91  | 2   | 2 ½   | 1   |
| 202   | 146.74 | 3   | 4 ½   | 2   |
| 301   | 101.79 | 2   | 2 ½   | 1   |
| 302   | 146.74 | 3   | 4 ½   | 2   |
| 401   | 101.79 | 2   | 2 ½   | 1   |
| 402   | 146.74 | 3   | 4 ½   | 2   |
| 501   | 101.79 | 2   | 2 ½   | 1   |
| 502   | 146.74 | 3   | 4 ½   | 2   |

PRECIOS





# Residencial Louvre



El residencial consta con 23 parqueos distribuidos en dos zonas. 5 parqueos techados con acceso a la calle Cesar A. Canó y 7 parqueos en el primer nivel del edificio con acceso a la calle Carmen Mendoza de Cornielle.

| Apartamento | Parqueos |
|-------------|----------|
| 201         |          |
| 202         |          |
| 301         |          |
| 302         |          |
| 401         |          |
| 402         |          |
| 501         |          |
| 502         |          |

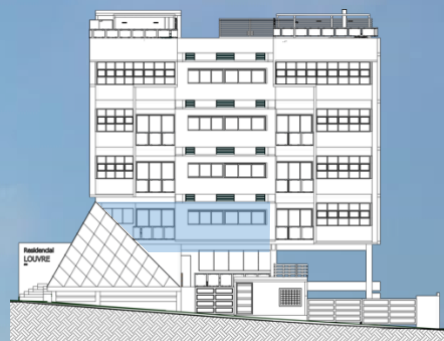
PARQUEOS





|   |   |     |   |   |   |
|---|---|-----|---|---|---|
| 2 |  | 2 ½ |  | 1 |  |
|---|---|-----|---|---|---|

- 86 m<sup>2</sup>
- 2 habitaciones
- 1 walk in closet
- 2 ½ baños
- 1 parqueo
- área de lavado
- balcón



# APARTAMENTO A 201



# Residencial Louvre

3



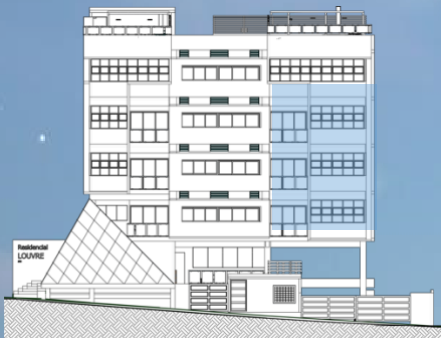
4 ½



2



- 120 m<sup>2</sup>
- 3 habitaciones
- 2 walk in closet
- 4 ½ baños
- 2 parqueos
- habitación de servicio
- área de lavado
- balcón



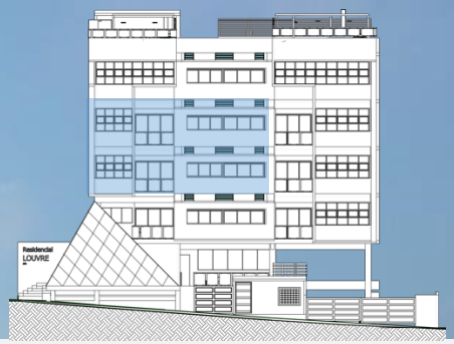
APARTAMENTOS  
202, 302, 402

B



|   |   |     |   |   |   |
|---|---|-----|---|---|---|
| 2 |  | 2 ½ |  | 1 |  |
|---|---|-----|---|---|---|

- 88 m<sup>2</sup>
- 2 habitaciones
- 1 walk in closet
- 2 ½ baños
- 1 parqueo
- área de lavado
- balcón



# APARTAMENTOS C 301-401



# Residencial Louvre

2



2 ½



1



- 86 m<sup>2</sup>
- 2 habitaciones
- 1 walk in closet
- 2 ½ baños
- 1 parqueo
- área de lavado



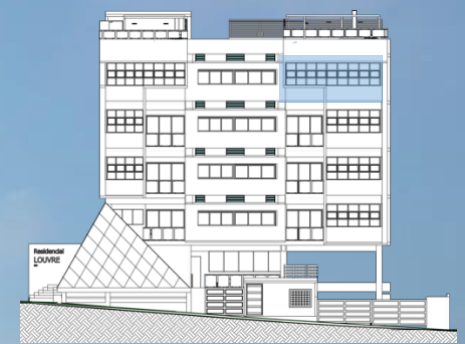
APARTAMENTO  
501

D



|   |  |     |  |   |  |
|---|--|-----|--|---|--|
| 3 |  | 4 ½ |  | 2 |  |
|---|--|-----|--|---|--|

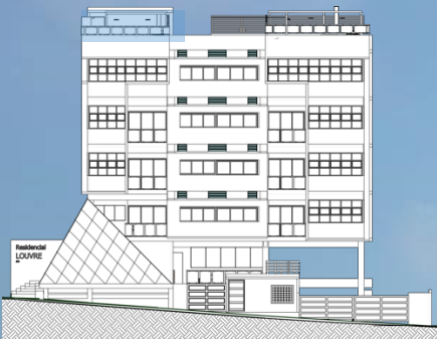
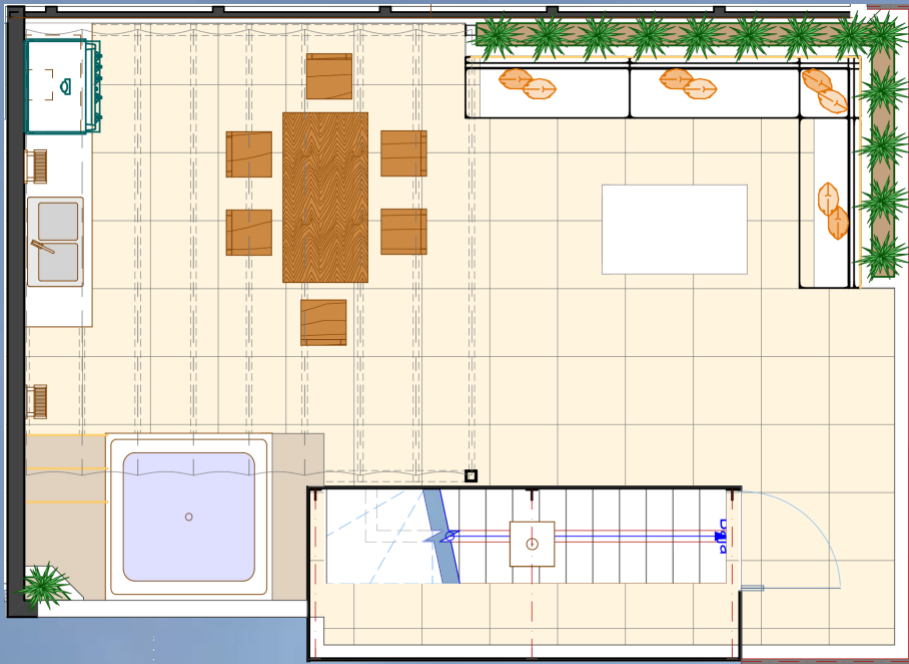
- 122 m<sup>2</sup>
- 3 habitaciones
- 2 walk in closet
- 4 ½ baños
- 2 parqueos
- habitación de servicio
- área de lavado



# APARTAMENTO E 502



# Residencial Louvre



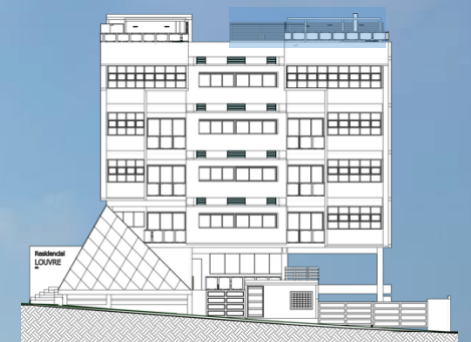
TERRAZA

501



Los apartamentos 501 y 502 disponen de acceso al techo en donde podrá n construir una terraza de 44m<sup>2</sup> y 66m<sup>2</sup> respectivamente. El acceso a estas terrazas será desde el interior de cada apartamento.

La construcción de la terraza es opcional y el cliente deberá pagar los costes de la misma. El cliente podrá seleccionar la constructora de preferencia, pero deberá respetar la configuración del diseño original.



TERRAZA

502



# Residencial Louvre

## TABLA DE CONTENIDO

|                                    |   |
|------------------------------------|---|
| Presentación .....                 | 2 |
| Características Generales .....    | 2 |
| Lobby .....                        | 2 |
| Precios .....                      | 2 |
| Parqueos .....                     | 2 |
| Apartamento A 201 .....            | 2 |
| Apartamentos B 202, 302, 402 ..... | 2 |
| Apartamentos C 301-401.....        | 2 |
| Apartamento D 501 .....            | 2 |
| Apartamento E 502 .....            | 2 |
| Terraza 501 .....                  | 2 |
| Terraza 502.....                   | 2 |