



**MAKUL**  
RESIDENCIAL  
DESARROLLADORA APICOPE S.A de C.V

"La Casa de Tus Sueños"  
Your Dream House



**MAKUL**  
RESIDENCIAL

VIVE EN LA  
RIVIERA MAYA

Bienvenido a tu Casa, en **MAKUL** encontrarás un conjunto de amenidades que harán que tu inversión valga la pena. Nos encontramos a menos de 800 metros de la Playa de "Xcalacoco" considerada una de las más hermosas a nivel mundial.

**MAKUL** se ubica dentro del Fraccionamiento "El Cielo" en Playa del Carmen. Este lugar te ofrece un ambiente familiar, privado y seguro en donde la calidad de vida aumenta para ti y tu familia.

**MAKUL** es una privada residencial de 12 casas con diseño arquitectónico elegante y moderno, cuenta con acceso controlado y amenidades en sus áreas comunes para el goce de los propietarios.

Al ser propietario de **MAKUL** podrás disfrutar de la comodidad que te ofrece el desarrollo, al estar ubicado cerca de colegios, plazas comerciales y el centro de la ciudad, es un desarrollo perfecto para los que buscan establecerse en la Riviera Maya.



BIENVENIDO A  
PLAYA DEL CARMEN



Todas las imagenes son representativas. Promociones, disponibilidad y precios pueden estar sujetos a cambios sin previo aviso.



HOLBOX

**CANCÚN** UBICACIÓN

● CANCÚN GOLF POK TA POK

● IBEROSTAR GOLF

● RIVIERA CANCÚN GOLF

● EL TINTO GOLF COURSE

● MOON PALACE GOLF CLUB

**● PUERTO MORELOS**

● EL MANGLAR GOLF COURSE GRAND MAYAN

CIRQUE DU SOLEIL ●

**● PUNTA MAROMA**

● EL CAMALEÓN MAYAKOBA

● FAIRMONT MAYAKOBA

**MAKUL**  
RESIDENCIAL

**● PLAYA DEL CARMEN**

● CLUB DE GOLF PLAYACAR

● PARQUE XCARET

**● COZUMEL**

COBA

**● PUERTO AVENTURAS**

● CLUB DE GOLF PUERTO AVENTURAS

**● AKUMAL**

● RIVIERA MAYA GOLF CLUB

● RESERVA ECOLÓGICA XEL - HA

● PARQUE XEL-HA

● ZONA ARQUEOLÓGICA TULUM

BACALAR

**● TULUM**

Todas las imágenes son representativas. Promociones, disponibilidad y precios pueden estar sujetos a cambios sin previo aviso.

## EL CIELO RESIDENCIAL

Es un desarrollo integrado por un grupo de inversionistas nacionales y extranjeros que tienen para ti la mejor opción de inversión en Propiedades Residenciales únicas por su ubicación y cercanía al mar Caribe de Playa del Carmen, siendo el destino preferido de la Riviera Maya y con mayor crecimiento comercial y turístico del país.

### Un Entorno De Tranquilidad

Convirtiéndose en bienestar para usted y su familia, rodeado de hermosas áreas verdes y a unos pasos de la playa. Esta conformado por 27 hectáreas y tiene una ubicación privilegiada en el Km. 95 de la Carretera Federal Playa del Carmen, a solo 5 Km. del centro de la ciudad.

### Seguridad

Cuenta con Casetas de vigilancia en ambos accesos con seguridad las 24 horas, los 7 días de la semana. Sistema de vigilancia de circuito cerrado.



ENTORNO Y  
UBICACIÓN



MVNGATA BEACH CLUB

Todas las imágenes son representativas. Promociones, disponibilidad y precios pueden estar sujetos a cambios sin previo aviso.



**MAKUL**  
RESIDENCIAL

**Makul** les ofrece a sus propietarios la comodidad de formar parte de un entorno completo, la ubicación con la que cuenta el desarrollo es sumamente importante; ya que tienes a menos de 800 metros de distancia una de las mejores Playas del Mundo, hablamos de Xcalacoco beach, en donde encuentras el Club de Playa MVNGATA BEACH CLUB con servicio de restaurante y un ambiente increíble.

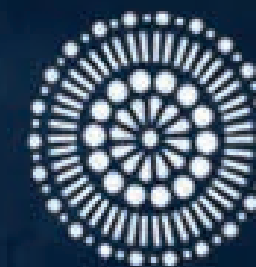
### Oferta Educativa

Las escuelas y colegios también se encuentran cerca del residencial, la oferta educativa en la zona tiene opciones como: el Colegio María Montessori, Secundaria y Preparatoria La Salle, Colegio Ingles, Colegio Weston entre otras.

### Campos de Golf

Para el entretenimiento con actividades al aire libre tienes como primera opción esta la magnífica playa de Xcalacoco, pero también a menos de 8 minutos los principales campos de golf en la Ciudad; El Camaleón Mayakoba Golf Course o El Gran Coyote Golf Course.

ACCESO  
PRINCIPAL



MAKUL  
RESIDENCIAL



MODELOS DE  
CASAS MAKUL



Todas las imágenes son representativas. Promociones, disponibilidad y precios pueden estar sujetos a cambios sin previo aviso.

**MODELO ENCANTO**  
**6 UNIDADES DISPONIBLES**



Todas las imágenes son representativas. Promociones, disponibilidad y precios pueden estar sujetos a cambios sin previo aviso.

MODELO ENCANTO  
PLANTA BAJA



Todas las imagenes son representativas. Promociones, disponibilidad y precios pueden estar sujetos a cambios sin previo aviso.

# MODELO ENCANTO PLANTA ALTA



Todas las imagenes son representativas. Promociones, disponibilidad y precios pueden estar sujetos a cambios sin previo aviso.

# MODELO ENCANTO ROOFTOP



Todas las imagenes son representativas. Promociones, disponibilidad y precios pueden estar sujetos a cambios sin previo aviso.

**MODELO DESEO**  
**6 UNIDADES DISPONIBLES**



Todas las imagenes son representativas. Promociones, disponibilidad y precios pueden estar sujetos a cambios sin previo aviso.

MODELO DESEO  
PLANTA BAJA



Todas las imagenes son representativas. Promociones, disponibilidad y precios pueden estar sujetos a cambios sin previo aviso.

MODELO DESEO  
PLANTA ALTA



Todas las imagenes son representativas. Promociones, disponibilidad y precios pueden estar sujetos a cambios sin previo aviso.



# MODELO DESEO ROOFTOP



Todas las imagenes son representativas. Promociones, disponibilidad y precios pueden estar sujetos a cambios sin previo aviso.

## Diseño DESEO

- **229.86** m<sup>2</sup> de construcción
- **3** Recámaras, **3** Baños Completos y **2** Baños y Medio
- **1** Recámara principal con vestidor y baño.
- **2** Recámaras con closets.
- Cuarto de Servicio con **1** Baño.
- Garage para **2** Autos.
- **108.15** m<sup>2</sup> Superficie del Terreno.

## Diseño ENCANTO

- **238.43** m<sup>2</sup> de construcción
- **3** Recámaras, **3** Baños Completos y **2** Baños y Medio
- **1** Recámara principal con vestidor y baño.
- **2** Recámaras con closets.
- Cuarto de Servicio con **1** Baño.
- Garage para **2** Autos.
- **108.15** m<sup>2</sup> Superficie del Terreno.

# INTERIORES DETALLES / DISTRIBUCIÓN

## PLANTA BAJA / PRIMER NIVEL

- - Sala
- - Comedor
- - Cocina Integral
- - Jardín
- - Medio Baño
- - Garage para **2** Autos.

## PLANTA ALTA / SEGUNDO NIVEL

- - Recámara principal con walk-in closet y baño completo.
- - **2** Recámaras con closet.
- - Baño completo (Compartido con **2** recámaras).

## ROOF TOP DATOS GENERALES

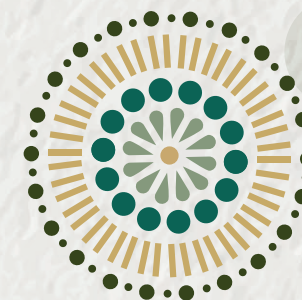
- - Cuarto de Blancos
- - Cuarto de Servicio con baño
- - Rooftop con medio baño
- - Jacuzzi (**opcional**)

## ÁREAS COMUNES BENEFICIOS

- - Exclusividad
- - Seguridad
- - Ambiente Familiar
- - Acceso Controlado
- - Zona Segura
- - Acabados de Lujo

## ÁREAS COMUNES DATOS GENERALES

- Área Común Total: **148**m<sup>2</sup>
- Área de Alberca: **9.6x4**
- Profundidad de la alberca: **1.50**cm.



**MAKUL**  
RESIDENCIAL

RECÁMARA  
PRINCIPAL



Todas las imágenes son representativas. Promociones, disponibilidad y precios pueden estar sujetos a cambios sin previo aviso.

SEGUNDA  
RECÁMARA



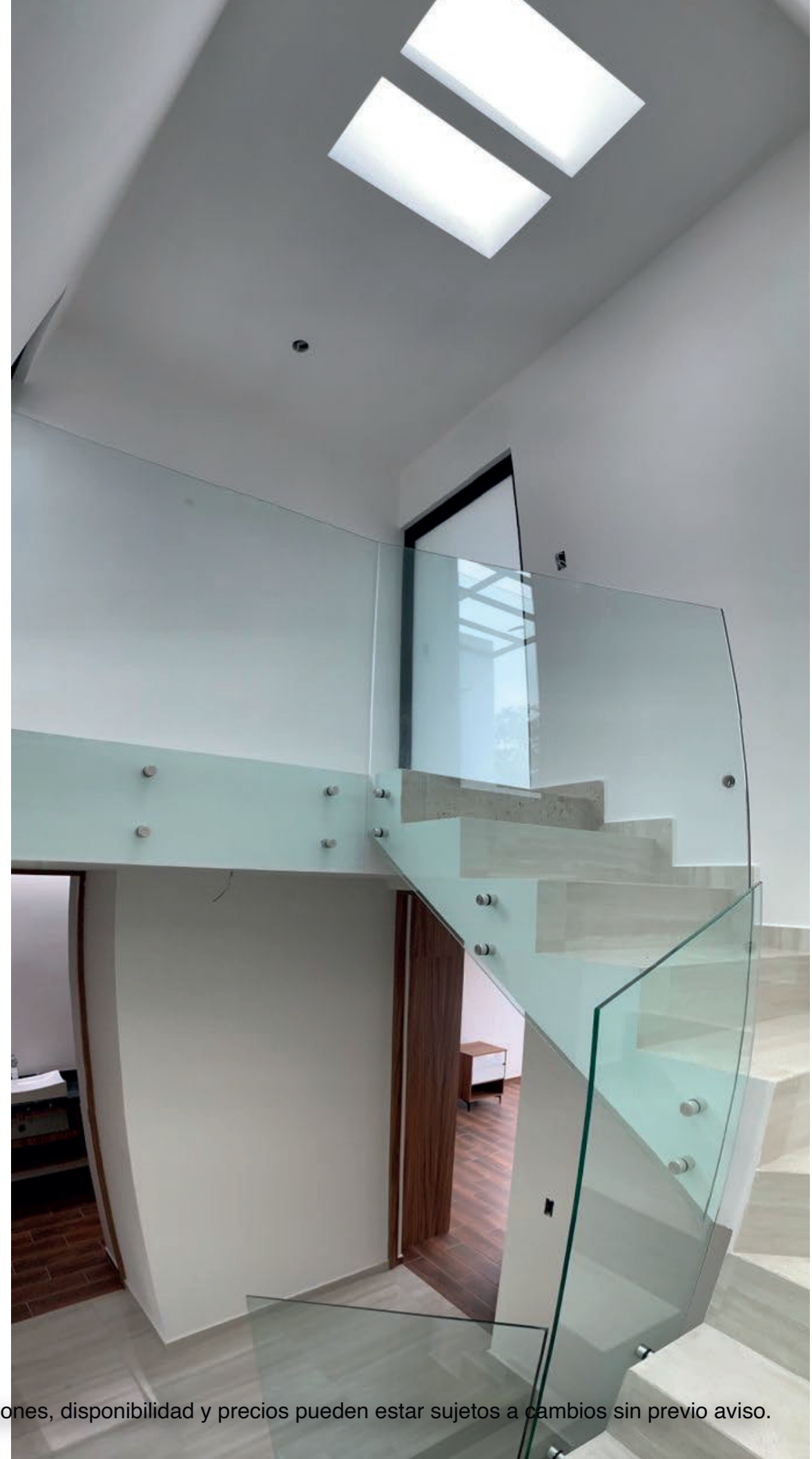
Todas las imágenes son representativas. Promociones, disponibilidad y precios pueden estar sujetos a cambios sin previo aviso.

TERCERA  
RECÁMARA



Todas las imágenes son representativas. Promociones, disponibilidad y precios pueden estar sujetos a cambios sin previo aviso.

**ESCALERAS  
PERSPECTIVA**



Todas las imagenes son representativas. Promociones, disponibilidad y precios pueden estar sujetos a cambios sin previo aviso.

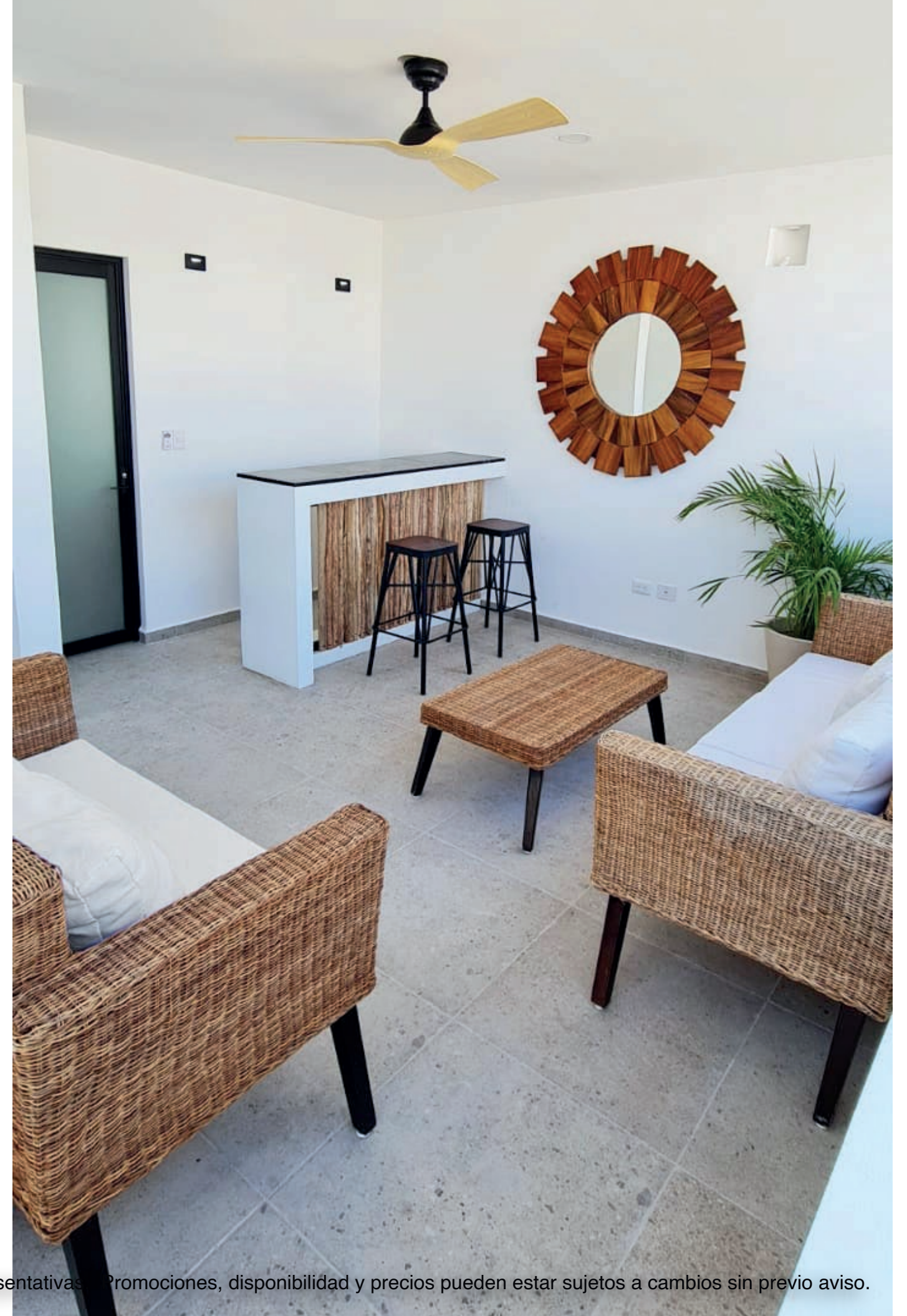
ROOFTOP  
DESEO



Todas las imagenes son representativas. Promociones, disponibilidad y precios pueden estar sujetos a cambios sin previo aviso.



ROOFTOP  
DESEO



Todas las imágenes son representativas. Promociones, disponibilidad y precios pueden estar sujetos a cambios sin previo aviso.

ROOFTOP  
ENCANTO



Todas las imágenes son representativas. Promociones, disponibilidad y precios pueden estar sujetos a cambios sin previo aviso.

ROOFTOP  
ENCANTO



Todas las imágenes son representativas. Promociones, disponibilidad y precios pueden estar sujetos a cambios sin previo aviso.

**AMENIDADES**  
**ÁREAS COMUNES**



**ÁREA DE JUEGOS**  
**PLAYGROUND**



**ALBERCA CON REGADERA**  
**POOL & SHOWER**



**TERRAZA CON ASADOR**  
**GRILL & TERRACE**



**BAÑOS**  
**RESTROOMS**

# ÁREA DE ALBERCA



Todas las imágenes son representativas. Promociones, disponibilidad y precios pueden estar sujetos a cambios sin previo aviso.

TERRAZA GRILL  
PERSPECTIVA

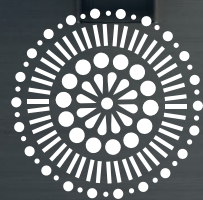


Todas las imágenes son representativas. Promociones, disponibilidad y precios pueden estar sujetos a cambios sin previo aviso.

TERRAZA GRILL  
PERSPECTIVA

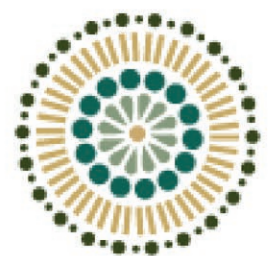


Todas las imagenes son representativas. Promociones, disponibilidad y precios pueden estar sujetos a cambios sin previo aviso.



**MAKUL**  
RESIDENCIAL





**MAKUL**  
RESIDENCIAL

“Makul Residencial” es un desarrollo de Grupo APICOPESA S.A de C.V  
Playa del Carmen, Quintana Roo, México.