

# The Enclave

BY

• PURE TULUM •





# ÍNDICE

<b>Tulum</b>	<b>3</b>
<b>Pure Tulum – Una colección exclusiva de propiedades residenciales privadas</b>	<b>4</b>
<b>Tarjeta VIP Pure Tulum</b>	<b>5</b>
<b>Ubicación - Aldea Zamá</b>	<b>5</b>
<b>The Enclave – Inspiración Conceptual</b>	<b>7</b>
<b>The Enclave – Residencias</b>	<b>8</b>
Modelo A – Ahau	9
Modelo B – Ixchel	13
Modelo C – Alux	17
<b>Aspectos destacados y amenidades</b>	<b>21</b>
Materiales	21
Comodidades	21
<b>Administración de la propiedad</b>	<b>22</b>
Propuesta comercial	22
<b>Desarrollador y Arquitecto</b>	<b>23</b>
Arquitecto - José Ramón Lago Palomeque	23
Mirabelli Corporation - Construyendo Comunidad	23





# Tulum

Ubicado sobre la playa, entre las ruinas mayas de Tulum al norte y el parque nacional Sian Ka'an al sur, Tulum ofrece todos los escenarios posibles: playas, arrecifes de coral, bosque tropical, dunas, cenotes y lagunas.

La fusión de locales y foráneos, llenos de pasión por la música, las artes, la cultura, la moda y la gastronomía, lo convierten en un sitio con esencia propia.

Respira la suave brisa que ofrece el mar Caribe y comienza a vivir Tulum.

El aroma a copal en el aire purifica tus sentidos y te reconecta con la naturaleza. Medita con el sonido de las olas que llegan a la orilla y el viento que sopla suavemente a través de las palmas.

Tulum alberga más de 550 opciones gastronómicas y clubes de playa. Los mariscos frescos y la cocina tradicional maya destacan de la oferta culinaria. Disfruta de platos creados por afamados chefs de renombre mundial.

O por la noche, cena y baila bajo las estrellas mientras la luna, simplemente deslumbra.





# Pure Tulum

## Una colección exclusiva de propiedades residenciales privadas

Rodeado de selva nativa, playas de arena blanca y abundantes cenotes, Pure Tulum es un desarrollo nuevo y exclusivo para aquellos que desean experimentar y conectarse consigo mismos y la naturaleza. El concepto Pure Living combina las comodidades de un resort de clase mundial con los beneficios de una propiedad escriturada.

Pure Tulum consta de 77 residencias en condominio y 13 residencias, construidas en tres fases de desarrollo. Nuestra colección privada de residencias compartirá el acceso a una serie de comodidades, y cada fase desbloqueará una gama de nuevos lujos.

Encuentra tu mejor opción en Pure Tulum Collection y disfruta de lo mejor que Tulum tiene para ofrecer.

### **FASE 1 - Terra by Pure Tulum**

15 residencias de condominios  
8 residencias de hogares - **VENDIDO**

### **FASE 2**

35 residencias de condominios y casas adosadas - AQUA by Pure Tulum  
5 residencias hogar - The Enclave by Pure Tulum

### **FASE 3**

27 residencias en condominio





# Tarjeta Vip Pure Tulum

Es más que comprar una casa. Se trata de formar parte de un club exclusivo.

Pure Tulum es un desarrollo residencial premium que fue creado para ofrecer la experiencia completa de Tulum a propietarios e invitados con la mejor calidad, servicios e instalaciones.

Contamos con una distinguida red de servicios, con descuentos para muchos negocios locales en la ciudad y en la playa, diseñada para brindarles a los miembros un número infinito de experiencias memorables.

## Ubicación, Aldea Zamá

The Enclave by Pure Tulum está ubicado en la zona residencial más exclusiva de Tulum, Aldea Zamá.


Aldea Zamá alberga varias propiedades residenciales de alta gama y una zona comercial prometedora con tiendas, restaurantes y entretenimiento.

Con zonas arqueológicas cercanas, la playa, el centro de Tulum, cenotes y parques naturales, esta estratégica ubicación te permitirá explorar la zona en bicicleta o incluso caminar hasta tus lugares favoritos sin resignar privacidad.



# The Enclave



- |   |  |
|---|--|
|  Lotes residenciales / Residential lots          |  Mixto / Mixed use                        |
|  Mixto 2N y 3N /<br>Mixed use 2 and 3 level lots |  Lotes condominales /<br>Condominium lots |
|  Lotes comerciales / Commercial lots             |  Áreas verdes / Green areas               |





# The Enclave

## Inspiración conceptual

Cinco casas exclusivas escondidas en su propio enclave privado.

Con una propuesta arquitectónica que se integra con la naturaleza utilizando materiales orgánicos de la región, combina líneas modernas de diseño para capturar un carácter distintivo propio.

The Enclave cuenta con tres modelos de casas diferentes, con opciones que van desde 3 a 5 dormitorios. Todos los diseños ofrecen la función de “bloqueo”, lo que brinda la opción de generar ingresos mientras disfruta del uso de su hogar en Tulum.





# The Enclave

## Residencias

Cinco residencias exclusivas, con lock-off opcional.

Un espacio para compartir y disfrutar en un concepto de vida al aire libre. La integración de áreas interiores y exteriores lo convierte en un sitio perfecto para recibir invitados. Amplios espacios abiertos combinados con funcionalidad, ofrecen un estilo de vida ideal para quienes buscan una experiencia residencial premium en la zona más exclusiva de Tulum.

Los tamaños de las propiedades varían de 205 m<sup>2</sup> a 347 m<sup>2</sup>, y ofrecen mejoras convenientes que incluyen:

- Características del lock-off
  - Master suite con cocineta
  - Piscina de inmersión en la azotea
  - Pérgola bahareque con estructura de vigas de acero
  - Jardineras envolventes
  - Acceso directo a la vivienda principal o acceso independiente mediante escalera de caracol
- Paneles solares



# Ahau

## Modelo A

- Casa de 3 habitaciones y 3,5 baños con lock-off opcional en azotea de 1 habitación y 1 baño
- Casa principal 186,87 m<sup>2</sup>
- Terrazas y balcones 18,69 m<sup>2</sup>
- Lock-off de la azotea 107,71 m<sup>2</sup>
- Total 312,95 m<sup>2</sup>
- Lote 217,5 m<sup>2</sup>

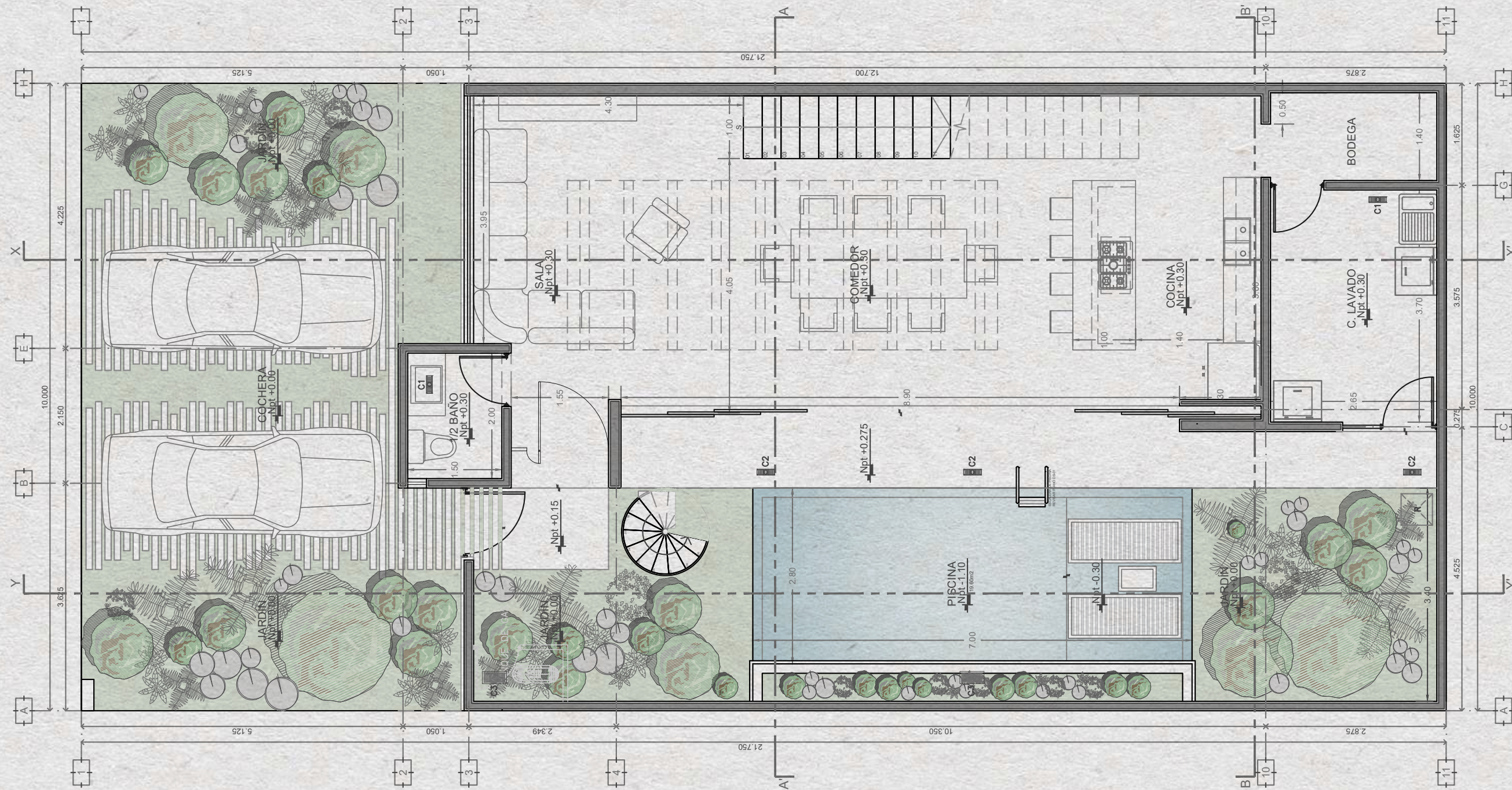
Ahau ofrece un diseño abierto, que integra áreas de estar, comedor y cocina, perfecto para reunirse y entretenerse con familiares y seres queridos. De piso a techo, ventanas corredizas de cristal, lo que permite conectar aún más la casa al espacio exterior. El segundo piso alberga los tres dormitorios. El dormitorio principal tiene su propia terraza al aire libre y el baño cuenta con dos lavabos, bañera, ducha y un cubo de luz natural que mantiene el espacio abierto y elevado.

El segundo dormitorio cuenta con espacio de escritorio incorporado y vista a la piscina, lo que lo convierte en una sala flexible ideal para trabajar o para invitados, mientras que el tercer dormitorio también tiene una terraza con vista a la piscina.

Como actualización opcional, Ahau ofrece un lock-off en el tercer nivel. Se agregan escaleras para continuar hasta el nivel de la azotea, que alberga un espacio de entretenimiento cubierto de pérgola con piscina de inmersión de borde infinito y una suite principal adicional con baño en suite y cocineta con barra de estar incorporada.

Si desea separar completamente este espacio para alquilarlo mientras usa la casa principal, puede cerrar el acceso de la escalera de la casa principal, y los invitados pueden usar la escalera de caracol que va directamente desde el interior del patio del nivel inferior, directo al piso superior.





PLANTA BAJA  
MODELO A

ARQ. JOSÉ ALVARO PALMIGIANI  
ARQ. FELIPE GUTIÉRREZ FERRARI

UBICACIÓN

PLANTA BAJA:		PLANTA ALTA:		AZOTEA:	
ESPACIO	M2	ESPACIO	M2	ESPACIO	M2
JARDÍN/COCHERA	93.32m <sup>2</sup>	REC. PRINCIPAL	22.41m <sup>2</sup>	ESCALERA	11.15m <sup>2</sup>
1/2 BAÑO	3.67m <sup>2</sup>	BAÑO PRINCIPAL	10.73m <sup>2</sup>	RECAMARA 03	17.47m <sup>2</sup>
SALA	25.29m <sup>2</sup>	VESTIBULO	24.13m <sup>2</sup>	QUICAMARA	7.24m <sup>2</sup>
COMEDOR	22.45m <sup>2</sup>	RECAMARA 02	18.52m <sup>2</sup>	AZOTEA	82.56m <sup>2</sup>
COCINA	21.87m <sup>2</sup>	BAÑO 02	6.59m <sup>2</sup>	TOTAL	111.72m <sup>2</sup>
BODEGA	4.87m <sup>2</sup>	RECAMARA 01	22.41m <sup>2</sup>		
ELAVADO	13.89m <sup>2</sup>	BAÑO 01	6.59m <sup>2</sup>		
PISCINA	18.32m <sup>2</sup>	TOTAL	111.72m <sup>2</sup>		
JARDÍN INTERIOR	87.32m <sup>2</sup>				
REC. HUESPED	15.49m <sup>2</sup>				
BAÑO DE HUESPED	7.29m <sup>2</sup>				
TERRAZA	32.35m <sup>2</sup>				
TOTAL	314.18m <sup>2</sup>				

C.O.S. : 107.72m<sup>2</sup> (49.53%)  
C.O.S.: 1.15

PROYECTO  
TOWNHOUSES ENCLAVE

PLANO  
PLANTA ARQUITECTÓNICA

DIRECCIÓN  
PRIVADA ALDEA ZAMÁ  
TULUM, QUINTANA ROO, MÉXICO

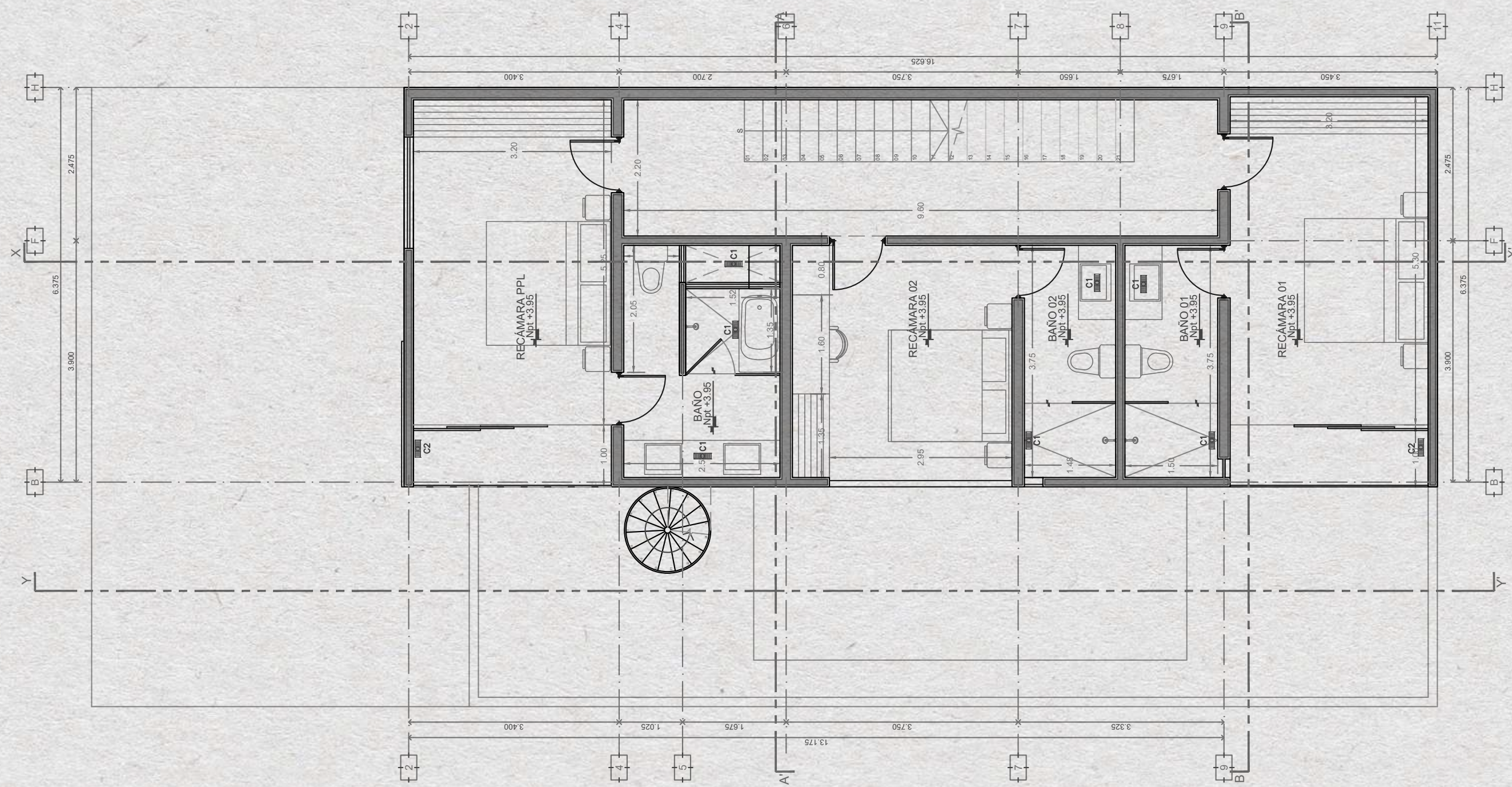
ESCALA  
1 : 75

FECHA  
AGOSTO 2021

NOMENCLATURA  
**AR  
A1**



PLANTA ALTA  
MODELO A



ARQ. JOSÉ EL LAGO PALMEDIENE  
ARQ. FELIPE GUTIÉRREZ FERRARI

UBICACIÓN

ESPACIOS

PLANTA BAJA:		PLANTA ALTA:		AZOTEA:	
ESPACIO	M2	ESPACIO	M2	ESPACIO	M2
JARDÍN/COCINERA	83.32m <sup>2</sup>	REC. PRINCIPAL	22.41m <sup>2</sup>	ESCALERA	11.15m <sup>2</sup>
1/2 BAÑO	3.67m <sup>2</sup>	BAÑO PRINCIPAL	10.73m <sup>2</sup>	RECÁMARA 03	17.47m <sup>2</sup>
SALA	25.29m <sup>2</sup>	VESTIBULO	24.13m <sup>2</sup>	QUINQUENA	7.54m <sup>2</sup>
COMEDOR	22.45m <sup>2</sup>	RECÁMARA 02	18.52m <sup>2</sup>	AZOTEA	82.56m <sup>2</sup>
COCINA	21.67m <sup>2</sup>	BAÑO 02	6.58m <sup>2</sup>	TOTAL	111.72m <sup>2</sup>
BODEGA	4.67m <sup>2</sup>	RECÁMARA 01	22.41m <sup>2</sup>		
ELAVADO	13.80m <sup>2</sup>	BAÑO 01	6.58m <sup>2</sup>		
PISCINA	18.32m <sup>2</sup>	TOTAL	111.72m <sup>2</sup>		
JARDÍN INTERIOR	87.32m <sup>2</sup>				
REC. HUESPED	15.49m <sup>2</sup>				
BAÑO DE HUESPED	7.29m <sup>2</sup>				
TERRAZA	32.35m <sup>2</sup>				
TOTAL	314.18m <sup>2</sup>				

C.O.S.: 107.72m<sup>2</sup> (49.53%)  
C.U.S.: 1.15

PROYECTO: TOWNHOUSES ENCLAVE

PLANO: PLANTA ARQUITECTÓNICA

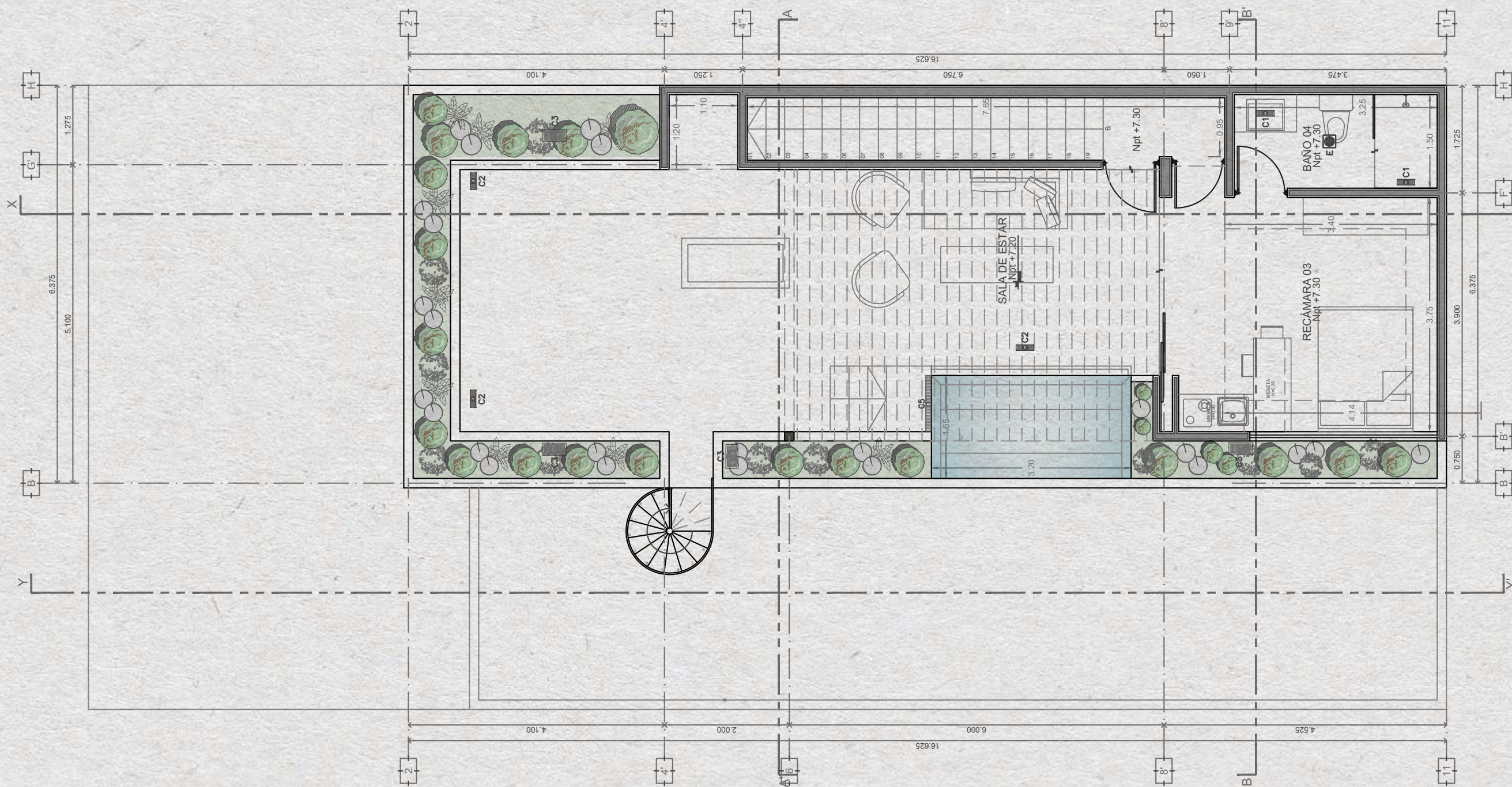
DIRECCIÓN: PRIVADA ALDEA ZAMÁ TULUM, QUINTANA ROO, MÉXICO

ESCALA: 1 : 75

FECHA: AGOSTO 2021

NOMENCLATURA: **AR A2**





PLANTA AZOTEA  
MODELO A

ARQ. JOSÉ R. LAGO PALMOSILE  
ARQ. FELIPE GUERRERO FARRAH

UBICACIÓN

PLANTA BAJA		PLANTA ALTA		AZOTEA	
ESPACIO	M2	ESPACIO	M2	ESPACIO	M2
JARDIN/COCHERA	83.32m <sup>2</sup>	REC. PRINCIPAL	22.41m <sup>2</sup>	ESCALERA	11.16m <sup>2</sup>
1/2 BAÑO	3.67m <sup>2</sup>	BAÑO PRINCIPAL	10.73m <sup>2</sup>	RECÁMARA 03	17.47m <sup>2</sup>
SALA	29.29m <sup>2</sup>	TERREÑO	14.13m <sup>2</sup>	2/2 BAÑO	7.56m <sup>2</sup>
COMEDOR	21.49m <sup>2</sup>	RECÁMARA 02	18.92m <sup>2</sup>	AZOTEA	42.96m <sup>2</sup>
COCHINA	21.67m <sup>2</sup>	BAÑO 02	8.56m <sup>2</sup>	TOTAL	111.72m <sup>2</sup>
BODEGA	4.67m <sup>2</sup>	RECÁMARA 01	22.41m <sup>2</sup>		
CLAVADO	10.89m <sup>2</sup>	BAÑO 01	6.96m <sup>2</sup>		
PISCINA	19.32m <sup>2</sup>	TOTAL	111.72m <sup>2</sup>		
JARDIN INTERIOR	87.72m <sup>2</sup>				
REC. HUESPED	16.89m <sup>2</sup>				
BAÑO DE HUESPED	7.91m <sup>2</sup>				
TERRAZA	53.35m <sup>2</sup>				
TOTAL	614.18m <sup>2</sup>				

C.O.S.: 107.72m<sup>2</sup> (49.53%)  
C.O.S.: 1.1%

PROYECTO  
TOWNHOUSES ENCLAVE

PLANO  
PLANTA ARQUITECTÓNICA

DIRECCIÓN  
PRIVADA ALDEA ZAMÁ  
TULUM, QUINTANA ROO, MÉXICO

ESCALA  
1 : 75

FECHA  
AGOSTO 2021

NOMENCLATURA  
**AR  
A3**



# Ixchel

## Modelo B

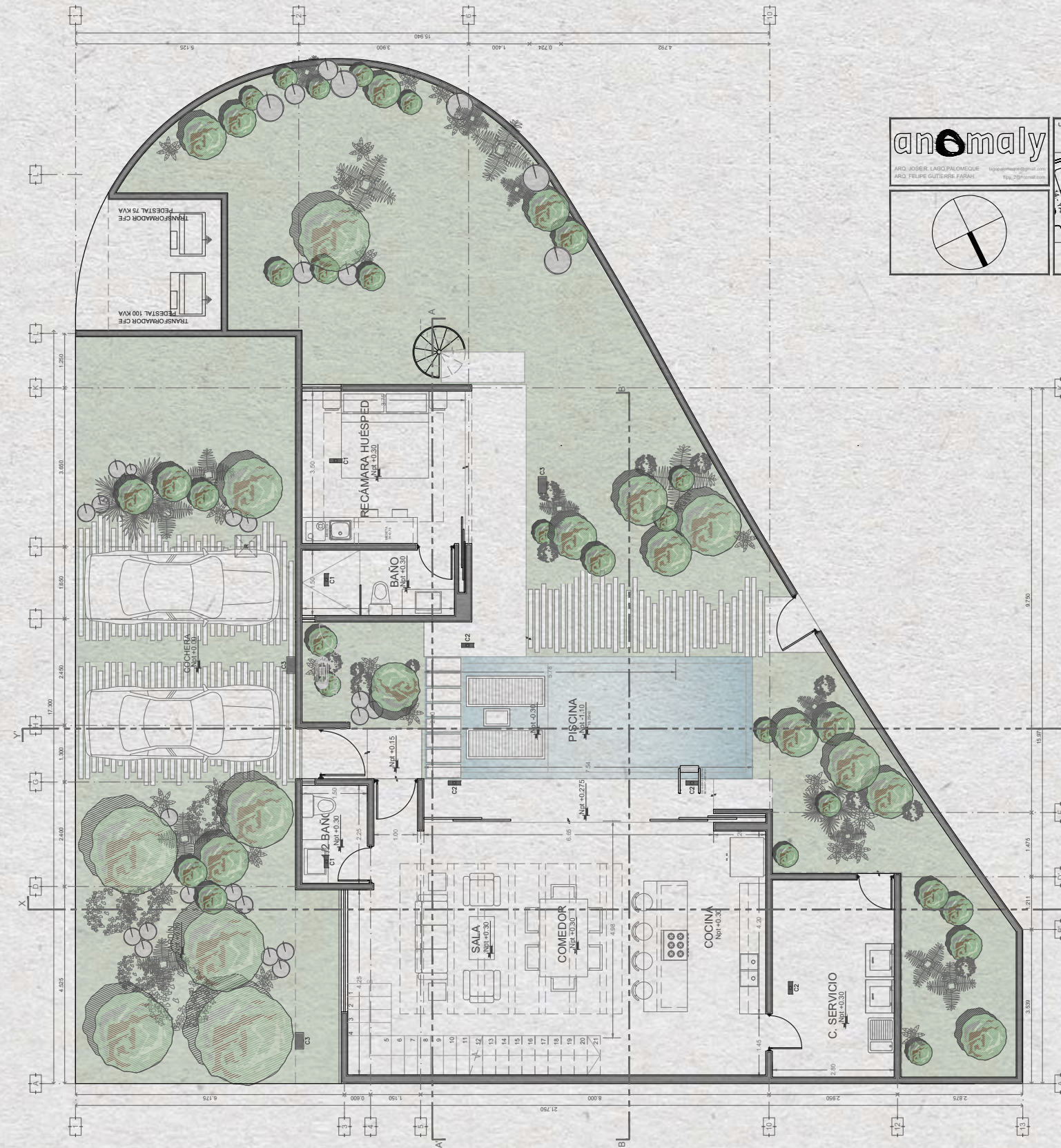
- Casa de 3 habitaciones y 3,5 baños con 1 habitación y 1 baño
- Casa principal 188,05 m<sup>2</sup>
- Terrazas y balcones 20,06 m<sup>2</sup>
- Azotea 27,84 m<sup>2</sup>
- Casa de huéspedes 22,07 m<sup>2</sup>
- Azotea de la casa de huéspedes 22,07 m<sup>2</sup>
- Total 313.27 m<sup>2</sup>
- Lote 375 m<sup>2</sup>

Casa Ixchel, ubicada en el punto más externo de The Enclave, ofrece espectaculares vistas a las áreas verdes protegidas que rodean su ubicación. La casa posee cuatro dormitorios y ofrece dos áreas de entrenamiento en las azoteas. Similar a Ahau, el nivel principal de la casa está dedicado a la reunión, con sala, comedor y cocina integrados en uno. También tiene la característica de un muro simulado donde se integran los cancelos, que abre este espacio a la piscina y la casa de huéspedes de un nivel al que se ingresa a través de un camino flotante, con su propia cocina y acceso a su azotea cubierta por pérgola a través de una escalera de caracol.

En el segundo piso de la casa principal, se encuentran el segundo y tercer dormitorio, cada uno con baño en suite. Y una terraza que recorre toda la casa con vistas hacia las áreas verdes.

El piso superior alberga el dormitorio principal con terraza privada, vestidor y lavabo doble en los baños. Y el jardín en la azotea cubierto por una pérgola con una pared verde envolvente para el entretenimiento.





PLANTA BAJA  
MODELO B

**anomaly**  
 ARQ. JOSE L. LAGO PALOMECUE  
 ARQ. FELIPE GUTIERREZ FARAH  
 www.anomaly.com.mx  
 Tels. 2019000000



ESPACIOS

PLANTA BAJA:		PLANTA ALTA:		PLANTA AZOTEA:	
ESPACIO	M2	ESPACIO	M2	ESPACIO	M2
JARDIN COCHERA	36.30m <sup>2</sup>	VESTIBULO	17.75m <sup>2</sup>	VESTIBULO	9.66m <sup>2</sup>
1/2 BAÑO	4.46m <sup>2</sup>	RECÁMARA 01	11.15m <sup>2</sup>	RECÁMARA 03	17.43m <sup>2</sup>
SALA	22.59m <sup>2</sup>	BAÑO 01	7.31m <sup>2</sup>	BAÑO 03	10.12m <sup>2</sup>
COMEDOR	17.19m <sup>2</sup>	RECÁMARA 02	22.18m <sup>2</sup>	1/2 BAÑO	3.18m <sup>2</sup>
COCINA	28.50m <sup>2</sup>	BAÑO 02	8.26m <sup>2</sup>	ROCK GARDEN	27.38
BORDESA/C. LAVADO	12.33m <sup>2</sup>	TOTAL	78.14m <sup>2</sup>	TOTAL	78.14m <sup>2</sup>
JARDIN INTERIOR	28.08m <sup>2</sup>				
PISCINA	18.26m <sup>2</sup>				
RECÁMARA HUÉSPED	13.19m <sup>2</sup>				
BAÑO HUÉSPED	7.29m <sup>2</sup>				
TOTAL	277.15m <sup>2</sup>				

C.O.S.: 110.24m<sup>2</sup> (39,77%)  
 C.U.S.: 0.85

PROYECTO  
TOWNHOUSES ENCLAVE

PLANO  
PLANTA ARQUITECTÓNICA

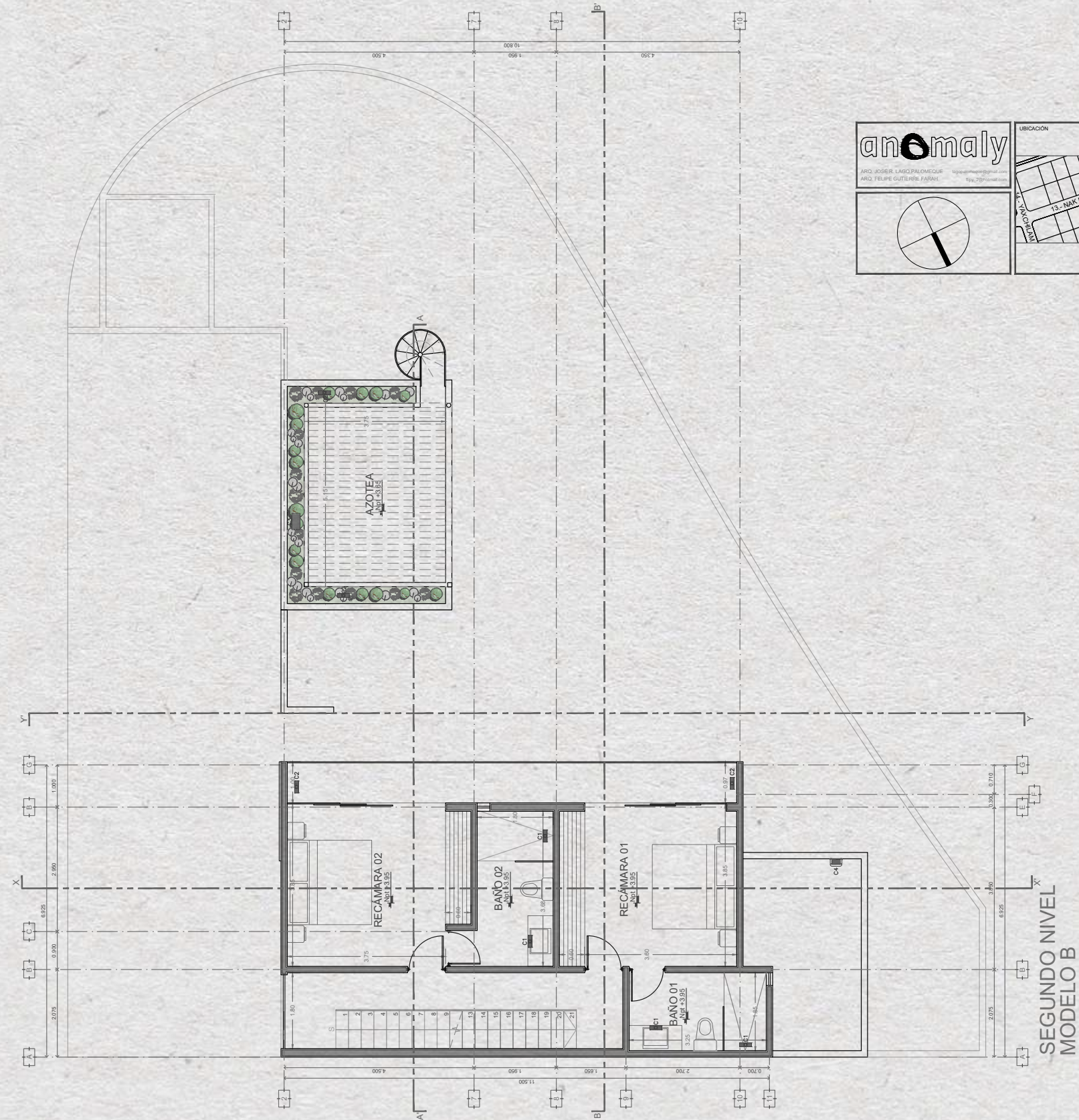
DIRECCION  
PRIVADA ALDEA ZAMÁ  
TULUM, QUINTANA ROO, MEXICO

ESCALA  
1:75

FECHA  
AGOSTO 2021

NOMENCLATURA  
**AR  
B1**





**anomaly**  
 ARQ. JOSÉ L. LAGO PALOMECUE  
 ARQ. FELIPE GUTIERREZ FARAH  
 http://www.anomaly.com.mx  
 Tels. 297 200 0000



ESPACIOS

PLANTA BAJA:		PLANTA ALTA:		PLANTA AZOTEA:	
ESPACIO	M2	ESPACIO	M2	ESPACIO	M2
JARDINCOCHERA	36.30m <sup>2</sup>	VESTIBULO	17.75m <sup>2</sup>	VESTIBULO	9.66m <sup>2</sup>
1/2 BAÑO	4.46m <sup>2</sup>	RECÁMARA 01	11.15m <sup>2</sup>	RECÁMARA 03	27.43m <sup>2</sup>
SALA	22.58m <sup>2</sup>	BAÑO 01	7.31m <sup>2</sup>	BAÑO 03	10.12m <sup>2</sup>
COMIDOR	17.19m <sup>2</sup>	RECÁMARA 02	22.18m <sup>2</sup>	1/2 BAÑO	3.18m <sup>2</sup>
COCINA	28.50m <sup>2</sup>	BAÑO 02	8.26m <sup>2</sup>	ROCK GARDEN	27.38
BORDEA/C. LAVADO	12.33m <sup>2</sup>	BAÑO 02	8.26m <sup>2</sup>	TOTAL	178.14m <sup>2</sup>
JARDÍN INTERIOR	28.08m <sup>2</sup>	TOTAL	178.14m <sup>2</sup>	TOTAL	178.14m <sup>2</sup>
PISCINA	18.26m <sup>2</sup>				
RECÁMARA HUÉSPED	12.19m <sup>2</sup>				
BAÑO HUÉSPED	7.29m <sup>2</sup>				
TOTAL	277.15m <sup>2</sup>				

C.O.S.: 110.24m<sup>2</sup> (39,77%)  
 C.U.S.: 0.85

PROYECTO  
TOWNHOUSES ENCLAVE

PLANO  
PLANTA ARQUITECTÓNICA

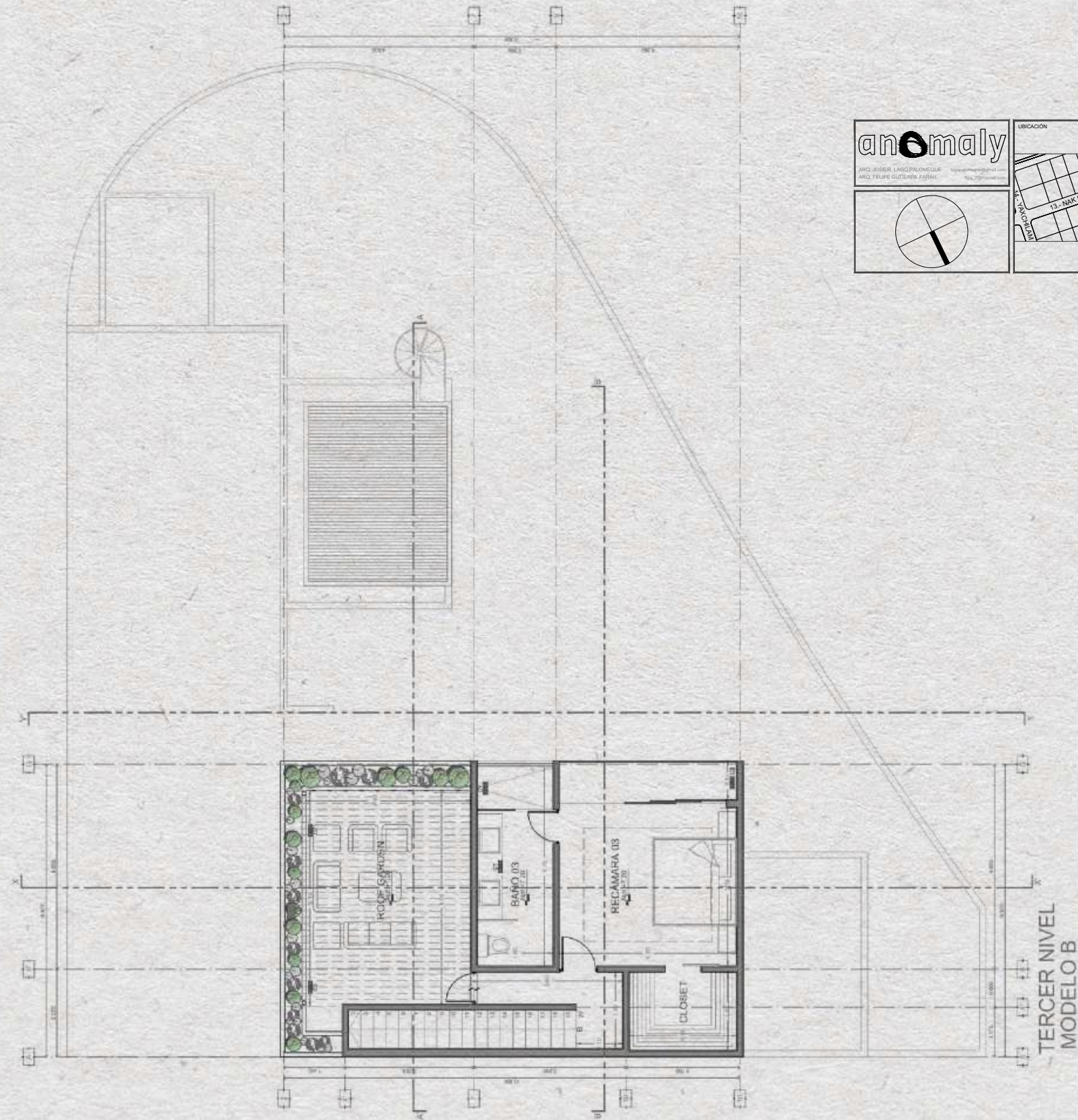
DIRECCIÓN  
PRIVADA ALDEA ZAMÁ  
TULUM, QUINTANA ROO, MÉXICO

ESCALA  
1 : 75

FECHA  
AGOSTO 2021

NOMENCLATURA  
**AR B2**





**anomaly**  
 ARQ. JOSÉ LAGO PALOMECUE  
 ARQ. FELIPE GUTIÉRREZ FARRAH  
 http://www.anomaly.com.mx  
 Tels. 298 200 0000



ESPACIOS

PLANTA BAJA:		PLANTA ALTA:		PLANTA AZOTEA:	
ESPACIO	M2	ESPACIO	M2	ESPACIO	M2
JARDIN COCHERA	36.30m <sup>2</sup>	VESTIBULO	17.75m <sup>2</sup>	VESTIBULO	9.66m <sup>2</sup>
12 BANO	4.46m <sup>2</sup>	RECÁMARA 01	11.55m <sup>2</sup>	RECÁMARA 03	27.42m <sup>2</sup>
SALA	22.58m <sup>2</sup>	BANO 01	7.31m <sup>2</sup>	BANO 03	10.12m <sup>2</sup>
COMEDOR	17.19m <sup>2</sup>	RECÁMARA 02	22.18m <sup>2</sup>	10 BANO	3.18m <sup>2</sup>
COCINA	28.50m <sup>2</sup>	BANO 02	8.26m <sup>2</sup>	ROOF GARDEN	27.38
BODEGA/C. LAVADO	12.32m <sup>2</sup>	BANO 02	8.26m <sup>2</sup>	ROOF GARDEN	27.38
JARDIN INTERIOR	28.08m <sup>2</sup>	TOTAL	118.14m <sup>2</sup>	TOTAL	78.51m <sup>2</sup>
PISCINA	18.26m <sup>2</sup>				
RECÁMARA HUÉSPED	12.55m <sup>2</sup>				
BANO HUÉSPED	7.29m <sup>2</sup>				
TOTAL	277.15m <sup>2</sup>				

C.O.S.: 110.24m<sup>2</sup> (39,77%)  
 C.U.S.: 0.85

PROYECTO  
TOWNHOUSES ENCLAVE

PLANO  
PLANTA ARQUITECTÓNICA

DIRECCIÓN  
PRIVADA ALDEA ZAMÁ  
TULUM, QUINTANA ROO, MÉXICO

ESCALA  
1 : 75

FECHA  
AGOSTO 2021

NOMENCLATURA  
**AR  
B2**



# Alux

## Modelo C

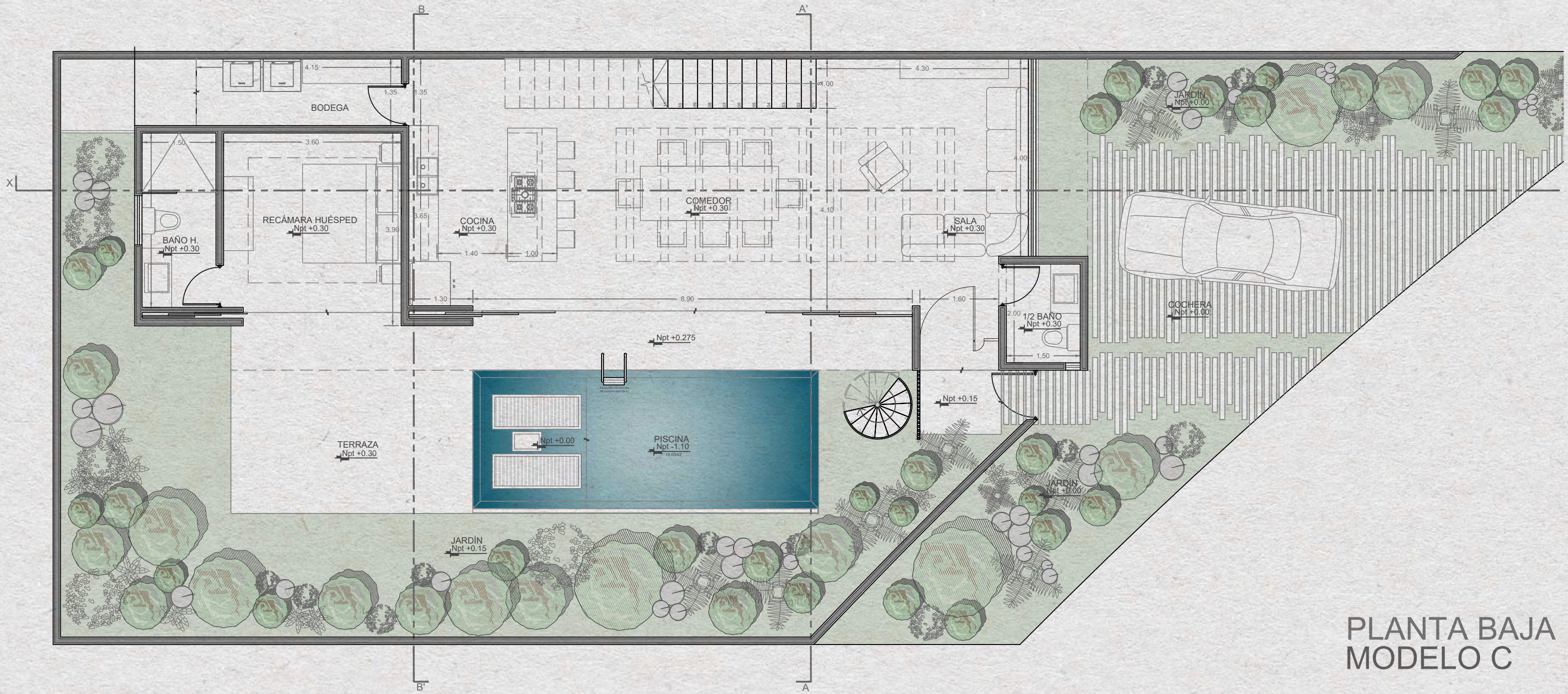
- Casa de 4 habitaciones y 4,5 baños con suite lock-off de 1 habitación y 1 baño en nivel de azotea
- Casa principal 202,24 m<sup>2</sup>
- Terrazas y balcones 33,05 m<sup>2</sup> / 356 m<sup>2</sup>
- Lock-off de azotea 111,26 m<sup>2</sup>
- Total 346,55 m<sup>2</sup>
- Lote 314,18 m<sup>2</sup>

Casa Alux es la más espectacular de todas nuestras tipologías, con un total de cinco habitaciones. Este diseño es similar al de Ahau, pero con la ventaja adicional de una suite principal con baño completo en el nivel principal.

En el segundo piso hay tres dormitorios más. El dormitorio principal tiene una amplia terraza envolvente y un baño con dos lavabos, bañera y ducha. El segundo dormitorio tiene su área de escritorio incorporada y baño en suite, mientras que el dormitorio final también tiene baño en suite y terraza con vista a la piscina de abajo.

Se puede añadir un quinto dormitorio a Alux, al igual que en Ahau, agregando la escalera al tercer nivel, con área de entretenimiento cubierta por pérgola y piscina de inmersión de borde infinito, y una suite principal adicional con cocineta y área de asientos empotrada.

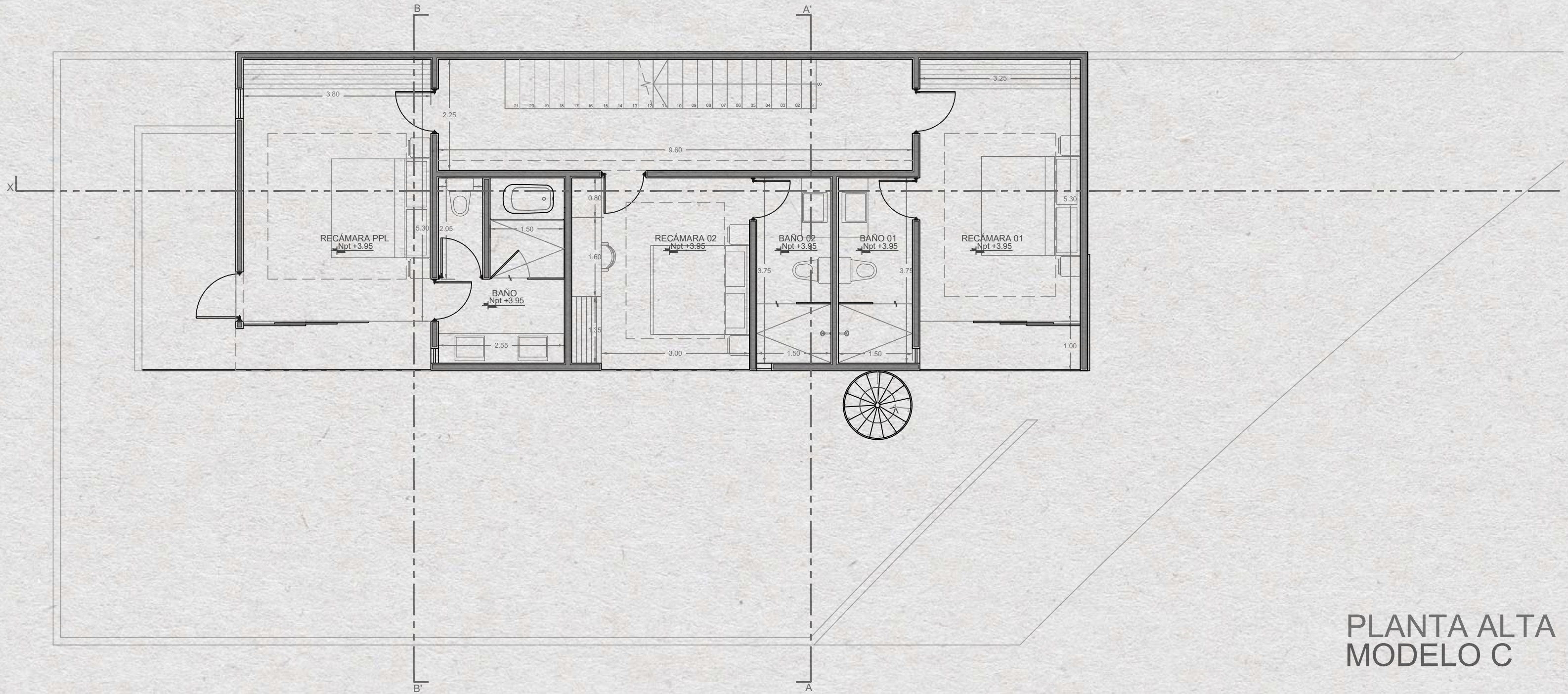




PLANTA BAJA  
MODELO C

<p>ANO. JOSÉ R. LAGO PALMIGUÉ ARC. FELIPE GUTIÉRREZ PARAY</p>	<p>UBICACIÓN</p>	<p>ESPACIOS</p>	<table border="1"> <thead> <tr> <th colspan="2">PLANTA BAJA:</th> <th colspan="2">PLANTA ALTA:</th> <th colspan="2">AZOTEA:</th> </tr> <tr> <th>ESPACIO</th> <th>M2</th> <th>ESPACIO</th> <th>M2</th> <th>ESPACIO</th> <th>M2</th> </tr> </thead> <tbody> <tr> <td>JARDÍN/COCHERA</td> <td>83.32m<sup>2</sup></td> <td>REC. PRINCIPAL</td> <td>22.41m<sup>2</sup></td> <td>ESCALERA</td> <td>11.16m<sup>2</sup></td> </tr> <tr> <td>1/2 BAÑO</td> <td>1.62m<sup>2</sup></td> <td>BAÑO PRINCIPAL</td> <td>13.13m<sup>2</sup></td> <td>RECÁMARA 03</td> <td>17.47m<sup>2</sup></td> </tr> <tr> <td>SALA</td> <td>25.20m<sup>2</sup></td> <td>VESTIBULO</td> <td>24.13m<sup>2</sup></td> <td>JACUZZI</td> <td>7.54m<sup>2</sup></td> </tr> <tr> <td>COMEDOR</td> <td>23.49m<sup>2</sup></td> <td>RECÁMARA 02</td> <td>18.92m<sup>2</sup></td> <td>AZOTEA</td> <td>42.56m<sup>2</sup></td> </tr> <tr> <td>COCHERA</td> <td>21.67m<sup>2</sup></td> <td>BAÑO 02</td> <td>6.80m<sup>2</sup></td> <td>TOTAL</td> <td>111.72m<sup>2</sup></td> </tr> <tr> <td>BODEGA</td> <td>4.45m<sup>2</sup></td> <td>RECÁMARA 01</td> <td>22.41m<sup>2</sup></td> <td></td> <td></td> </tr> <tr> <td>CLAVADO</td> <td>16.80m<sup>2</sup></td> <td>BAÑO 01</td> <td>4.96m<sup>2</sup></td> <td></td> <td></td> </tr> <tr> <td>PISCINA</td> <td>18.52m<sup>2</sup></td> <td>TOTAL</td> <td>111.72m<sup>2</sup></td> <td></td> <td></td> </tr> <tr> <td>JARDÍN INTERIOR</td> <td>27.72m<sup>2</sup></td> <td></td> <td></td> <td></td> <td></td> </tr> <tr> <td>REC. HUÉSPED</td> <td>15.49m<sup>2</sup></td> <td></td> <td></td> <td></td> <td></td> </tr> <tr> <td>BAÑO DE HUÉSPED</td> <td>7.01m<sup>2</sup></td> <td></td> <td></td> <td></td> <td></td> </tr> <tr> <td>TERRAZA</td> <td>33.35m<sup>2</sup></td> <td></td> <td></td> <td></td> <td></td> </tr> <tr> <td>TOTAL</td> <td>314.18m<sup>2</sup></td> <td></td> <td></td> <td></td> <td></td> </tr> </tbody> </table>	PLANTA BAJA:		PLANTA ALTA:		AZOTEA:		ESPACIO	M2	ESPACIO	M2	ESPACIO	M2	JARDÍN/COCHERA	83.32m <sup>2</sup>	REC. PRINCIPAL	22.41m <sup>2</sup>	ESCALERA	11.16m <sup>2</sup>	1/2 BAÑO	1.62m <sup>2</sup>	BAÑO PRINCIPAL	13.13m <sup>2</sup>	RECÁMARA 03	17.47m <sup>2</sup>	SALA	25.20m <sup>2</sup>	VESTIBULO	24.13m <sup>2</sup>	JACUZZI	7.54m <sup>2</sup>	COMEDOR	23.49m <sup>2</sup>	RECÁMARA 02	18.92m <sup>2</sup>	AZOTEA	42.56m <sup>2</sup>	COCHERA	21.67m <sup>2</sup>	BAÑO 02	6.80m <sup>2</sup>	TOTAL	111.72m <sup>2</sup>	BODEGA	4.45m <sup>2</sup>	RECÁMARA 01	22.41m <sup>2</sup>			CLAVADO	16.80m <sup>2</sup>	BAÑO 01	4.96m <sup>2</sup>			PISCINA	18.52m <sup>2</sup>	TOTAL	111.72m <sup>2</sup>			JARDÍN INTERIOR	27.72m <sup>2</sup>					REC. HUÉSPED	15.49m <sup>2</sup>					BAÑO DE HUÉSPED	7.01m <sup>2</sup>					TERRAZA	33.35m <sup>2</sup>					TOTAL	314.18m <sup>2</sup>					<p>PROYECTO: TOWNHOUSES ENCLAVE</p> <p>PLANO: PLANTA ARQUITECTÓNICA</p> <p>DIRECCIÓN: PRIVADA ALDEA ZAMÁ TULUM, QUINTANA ROO, MÉXICO</p> <p>ESCALA: 1 : 75</p> <p>FECHA: AGOSTO 2021</p> <p>NOMENCLATURA: AR C1</p> <p>C.O.S.: 136.92m<sup>2</sup> (43.58%) C.U.S.: 0.90</p>
	PLANTA BAJA:		PLANTA ALTA:		AZOTEA:																																																																																									
ESPACIO	M2	ESPACIO	M2	ESPACIO	M2																																																																																									
JARDÍN/COCHERA	83.32m <sup>2</sup>	REC. PRINCIPAL	22.41m <sup>2</sup>	ESCALERA	11.16m <sup>2</sup>																																																																																									
1/2 BAÑO	1.62m <sup>2</sup>	BAÑO PRINCIPAL	13.13m <sup>2</sup>	RECÁMARA 03	17.47m <sup>2</sup>																																																																																									
SALA	25.20m <sup>2</sup>	VESTIBULO	24.13m <sup>2</sup>	JACUZZI	7.54m <sup>2</sup>																																																																																									
COMEDOR	23.49m <sup>2</sup>	RECÁMARA 02	18.92m <sup>2</sup>	AZOTEA	42.56m <sup>2</sup>																																																																																									
COCHERA	21.67m <sup>2</sup>	BAÑO 02	6.80m <sup>2</sup>	TOTAL	111.72m <sup>2</sup>																																																																																									
BODEGA	4.45m <sup>2</sup>	RECÁMARA 01	22.41m <sup>2</sup>																																																																																											
CLAVADO	16.80m <sup>2</sup>	BAÑO 01	4.96m <sup>2</sup>																																																																																											
PISCINA	18.52m <sup>2</sup>	TOTAL	111.72m <sup>2</sup>																																																																																											
JARDÍN INTERIOR	27.72m <sup>2</sup>																																																																																													
REC. HUÉSPED	15.49m <sup>2</sup>																																																																																													
BAÑO DE HUÉSPED	7.01m <sup>2</sup>																																																																																													
TERRAZA	33.35m <sup>2</sup>																																																																																													
TOTAL	314.18m <sup>2</sup>																																																																																													

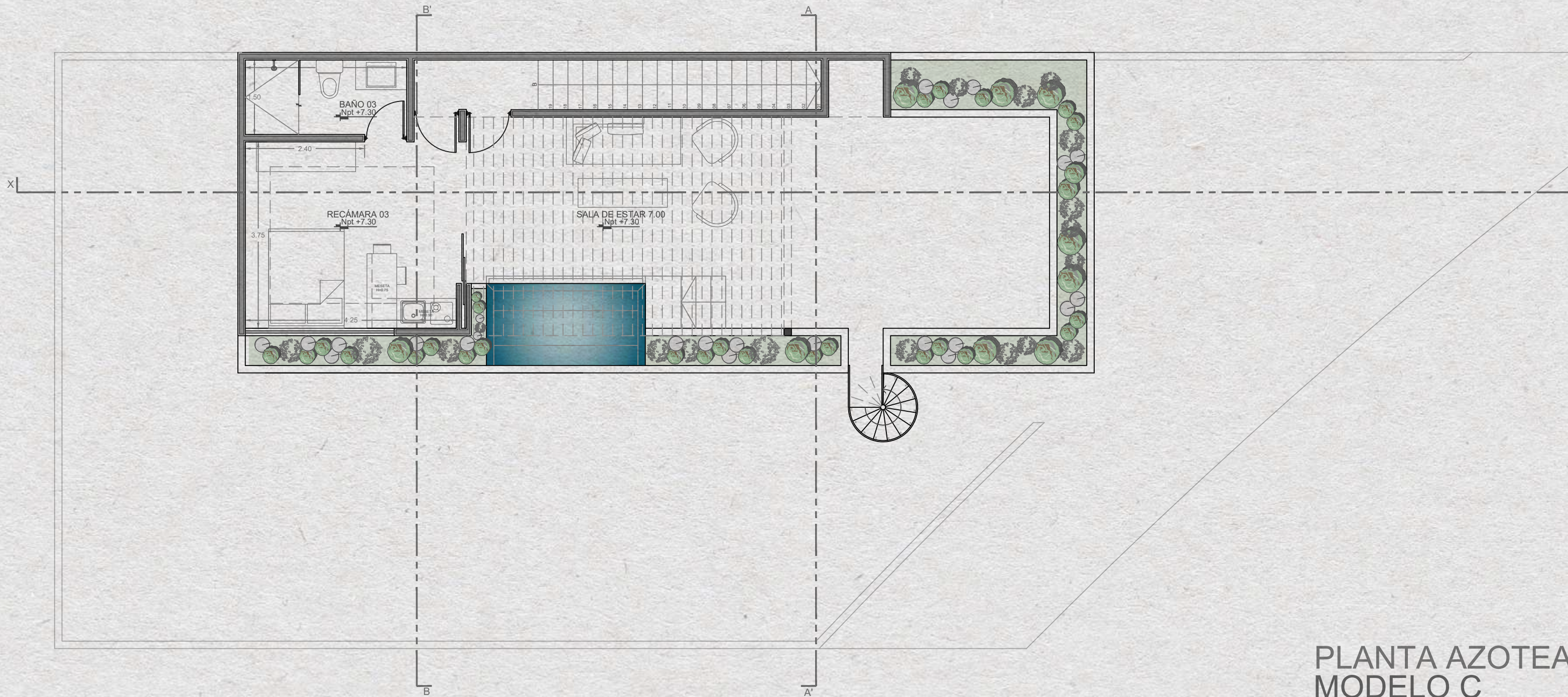




PLANTA ALTA  
MODELO C

<p>ANO. JOSÉ R. LAGO PALMQUEUE ARC. FELIPE GUTIERREZ FARAY</p>	<p>UBICACIÓN</p>	<p>ESPACIOS</p>	<p>PLANTA BAJA:</p> <table border="1"> <tr><th>ESPACIO</th><th>M2</th></tr> <tr><td>JARDÍN/COCHERA</td><td>83.32m<sup>2</sup></td></tr> <tr><td>1/2 BAÑO</td><td>3.87m<sup>2</sup></td></tr> <tr><td>SALA</td><td>25.25m<sup>2</sup></td></tr> <tr><td>COMEDOR</td><td>23.48m<sup>2</sup></td></tr> <tr><td>COCINA</td><td>21.47m<sup>2</sup></td></tr> <tr><td>BODEGA</td><td>4.87m<sup>2</sup></td></tr> <tr><td>C.LAVADO</td><td>10.80m<sup>2</sup></td></tr> <tr><td>PISICINA</td><td>19.30m<sup>2</sup></td></tr> <tr><td>JARDÍN INTERIOR</td><td>67.72m<sup>2</sup></td></tr> <tr><td>REC. HUESPED</td><td>15.49m<sup>2</sup></td></tr> <tr><td>BAÑO DE HUESPED</td><td>7.51m<sup>2</sup></td></tr> <tr><td>TERRAZA</td><td>32.25m<sup>2</sup></td></tr> <tr><td>TOTAL</td><td>314.18m<sup>2</sup></td></tr> </table>	ESPACIO	M2	JARDÍN/COCHERA	83.32m <sup>2</sup>	1/2 BAÑO	3.87m <sup>2</sup>	SALA	25.25m <sup>2</sup>	COMEDOR	23.48m <sup>2</sup>	COCINA	21.47m <sup>2</sup>	BODEGA	4.87m <sup>2</sup>	C.LAVADO	10.80m <sup>2</sup>	PISICINA	19.30m <sup>2</sup>	JARDÍN INTERIOR	67.72m <sup>2</sup>	REC. HUESPED	15.49m <sup>2</sup>	BAÑO DE HUESPED	7.51m <sup>2</sup>	TERRAZA	32.25m <sup>2</sup>	TOTAL	314.18m <sup>2</sup>	<p>PLANTA ALTA:</p> <table border="1"> <tr><th>ESPACIO</th><th>M2</th></tr> <tr><td>REC. PRINCIPAL</td><td>22.41m<sup>2</sup></td></tr> <tr><td>BAÑO PRINCIPAL</td><td>10.73m<sup>2</sup></td></tr> <tr><td>VESTIBULO</td><td>24.13m<sup>2</sup></td></tr> <tr><td>RECÁMARA 02</td><td>18.92m<sup>2</sup></td></tr> <tr><td>BAÑO 02</td><td>6.65m<sup>2</sup></td></tr> <tr><td>RECÁMARA 01</td><td>22.41m<sup>2</sup></td></tr> <tr><td>BAÑO 01</td><td>6.98m<sup>2</sup></td></tr> <tr><td>TOTAL</td><td>111.72m<sup>2</sup></td></tr> </table>	ESPACIO	M2	REC. PRINCIPAL	22.41m <sup>2</sup>	BAÑO PRINCIPAL	10.73m <sup>2</sup>	VESTIBULO	24.13m <sup>2</sup>	RECÁMARA 02	18.92m <sup>2</sup>	BAÑO 02	6.65m <sup>2</sup>	RECÁMARA 01	22.41m <sup>2</sup>	BAÑO 01	6.98m <sup>2</sup>	TOTAL	111.72m <sup>2</sup>	<p>AZOTEA:</p> <table border="1"> <tr><th>ESPACIO</th><th>M2</th></tr> <tr><td>ESCALEÑA</td><td>11.15m<sup>2</sup></td></tr> <tr><td>RECÁMARA 03</td><td>17.47m<sup>2</sup></td></tr> <tr><td>JACUZZI</td><td>7.94m<sup>2</sup></td></tr> <tr><td>AZOTEA</td><td>42.55m<sup>2</sup></td></tr> <tr><td>TOTAL</td><td>89.11m<sup>2</sup></td></tr> </table>	ESPACIO	M2	ESCALEÑA	11.15m <sup>2</sup>	RECÁMARA 03	17.47m <sup>2</sup>	JACUZZI	7.94m <sup>2</sup>	AZOTEA	42.55m <sup>2</sup>	TOTAL	89.11m <sup>2</sup>	<p>PROYECTO TOWNHOUSES ENCLAVE</p> <p>PLANO PLANTA ARQUITECTÓNICA</p> <p>DIRECCIÓN PRIVADA ALDEA ZAMÁ TULUM, QUINTANA ROO, MEXICO</p> <p>ESCALA 1 : 75</p> <p>FECHA AGOSTO 2021</p>	<p>NOMENCLATURA <b>AR C2</b></p>
			ESPACIO	M2																																																													
JARDÍN/COCHERA	83.32m <sup>2</sup>																																																																
1/2 BAÑO	3.87m <sup>2</sup>																																																																
SALA	25.25m <sup>2</sup>																																																																
COMEDOR	23.48m <sup>2</sup>																																																																
COCINA	21.47m <sup>2</sup>																																																																
BODEGA	4.87m <sup>2</sup>																																																																
C.LAVADO	10.80m <sup>2</sup>																																																																
PISICINA	19.30m <sup>2</sup>																																																																
JARDÍN INTERIOR	67.72m <sup>2</sup>																																																																
REC. HUESPED	15.49m <sup>2</sup>																																																																
BAÑO DE HUESPED	7.51m <sup>2</sup>																																																																
TERRAZA	32.25m <sup>2</sup>																																																																
TOTAL	314.18m <sup>2</sup>																																																																
ESPACIO	M2																																																																
REC. PRINCIPAL	22.41m <sup>2</sup>																																																																
BAÑO PRINCIPAL	10.73m <sup>2</sup>																																																																
VESTIBULO	24.13m <sup>2</sup>																																																																
RECÁMARA 02	18.92m <sup>2</sup>																																																																
BAÑO 02	6.65m <sup>2</sup>																																																																
RECÁMARA 01	22.41m <sup>2</sup>																																																																
BAÑO 01	6.98m <sup>2</sup>																																																																
TOTAL	111.72m <sup>2</sup>																																																																
ESPACIO	M2																																																																
ESCALEÑA	11.15m <sup>2</sup>																																																																
RECÁMARA 03	17.47m <sup>2</sup>																																																																
JACUZZI	7.94m <sup>2</sup>																																																																
AZOTEA	42.55m <sup>2</sup>																																																																
TOTAL	89.11m <sup>2</sup>																																																																
<p>C.O.S.: 136.92m<sup>2</sup> (43.58%) C.U.S.: 0.90</p>																																																																	





PLANTA AZOTEA  
MODELO C

<p>ANO. JOSÉ R. LAGO PALMQUEUE ARC. FELIPE GUTIERREZ FARAY</p>		<p>ESPACIOS</p>	<table border="1"> <thead> <tr> <th colspan="2">PLANTA BAJA:</th> <th colspan="2">PLANTA ALTA:</th> <th colspan="2">AZOTEA:</th> </tr> <tr> <th>ESPACIO</th> <th>M2</th> <th>ESPACIO</th> <th>M2</th> <th>ESPACIO</th> <th>M2</th> </tr> </thead> <tbody> <tr> <td>JARDIN/COCHERA</td> <td>63.32m<sup>2</sup></td> <td>BEC. PRINCIPAL</td> <td>22.41m<sup>2</sup></td> <td>ESCALERA</td> <td>11.16m<sup>2</sup></td> </tr> <tr> <td>12 BAÑO</td> <td>1.62m<sup>2</sup></td> <td>BANO PRINCIPAL</td> <td>13.13m<sup>2</sup></td> <td>RECÁMARA 03</td> <td>17.41m<sup>2</sup></td> </tr> <tr> <td>SALA</td> <td>25.20m<sup>2</sup></td> <td>VESTIBULO</td> <td>24.13m<sup>2</sup></td> <td>JACUZZI</td> <td>7.54m<sup>2</sup></td> </tr> <tr> <td>COMEDOR</td> <td>23.49m<sup>2</sup></td> <td>RECÁMARA 02</td> <td>18.92m<sup>2</sup></td> <td>AZOTEA</td> <td>42.56m<sup>2</sup></td> </tr> <tr> <td>COCHINA</td> <td>21.67m<sup>2</sup></td> <td>BAÑO 02</td> <td>6.80m<sup>2</sup></td> <td>TOTAL</td> <td>111.72m<sup>2</sup></td> </tr> <tr> <td>BODEGA</td> <td>4.45m<sup>2</sup></td> <td>RECÁMARA 01</td> <td>22.41m<sup>2</sup></td> <td></td> <td></td> </tr> <tr> <td>CLAVADO</td> <td>16.80m<sup>2</sup></td> <td>BAÑO 01</td> <td>4.96m<sup>2</sup></td> <td></td> <td></td> </tr> <tr> <td>PISCINA</td> <td>18.32m<sup>2</sup></td> <td>TOTAL</td> <td>111.72m<sup>2</sup></td> <td></td> <td></td> </tr> <tr> <td>JARDIN INTERIOR</td> <td>27.72m<sup>2</sup></td> <td></td> <td></td> <td></td> <td></td> </tr> <tr> <td>REC. HUESPED</td> <td>15.49m<sup>2</sup></td> <td></td> <td></td> <td></td> <td></td> </tr> <tr> <td>BAÑO DE HUESPED</td> <td>7.01m<sup>2</sup></td> <td></td> <td></td> <td></td> <td></td> </tr> <tr> <td>TERRAZA</td> <td>32.35m<sup>2</sup></td> <td></td> <td></td> <td></td> <td></td> </tr> <tr> <td>TOTAL</td> <td>214.18m<sup>2</sup></td> <td></td> <td></td> <td></td> <td></td> </tr> </tbody> </table>	PLANTA BAJA:		PLANTA ALTA:		AZOTEA:		ESPACIO	M2	ESPACIO	M2	ESPACIO	M2	JARDIN/COCHERA	63.32m <sup>2</sup>	BEC. PRINCIPAL	22.41m <sup>2</sup>	ESCALERA	11.16m <sup>2</sup>	12 BAÑO	1.62m <sup>2</sup>	BANO PRINCIPAL	13.13m <sup>2</sup>	RECÁMARA 03	17.41m <sup>2</sup>	SALA	25.20m <sup>2</sup>	VESTIBULO	24.13m <sup>2</sup>	JACUZZI	7.54m <sup>2</sup>	COMEDOR	23.49m <sup>2</sup>	RECÁMARA 02	18.92m <sup>2</sup>	AZOTEA	42.56m <sup>2</sup>	COCHINA	21.67m <sup>2</sup>	BAÑO 02	6.80m <sup>2</sup>	TOTAL	111.72m <sup>2</sup>	BODEGA	4.45m <sup>2</sup>	RECÁMARA 01	22.41m <sup>2</sup>			CLAVADO	16.80m <sup>2</sup>	BAÑO 01	4.96m <sup>2</sup>			PISCINA	18.32m <sup>2</sup>	TOTAL	111.72m <sup>2</sup>			JARDIN INTERIOR	27.72m <sup>2</sup>					REC. HUESPED	15.49m <sup>2</sup>					BAÑO DE HUESPED	7.01m <sup>2</sup>					TERRAZA	32.35m <sup>2</sup>					TOTAL	214.18m <sup>2</sup>					<p>PROYECTO TOWNHOUSES ENCLAVE</p> <p>PLANO PLANTA ARQUITECTÓNICA</p> <p>DIRECCION PRIVADA ALDEA ZAMÁ TULUM, QUINTANA ROO, MEXICO</p> <p>ESCALA 1 : 75</p> <p>FECHA AGOSTO 2021</p>	<p>NOMENCLATURA</p> <p>AR C3</p>
			PLANTA BAJA:		PLANTA ALTA:		AZOTEA:																																																																																								
ESPACIO	M2	ESPACIO	M2	ESPACIO	M2																																																																																										
JARDIN/COCHERA	63.32m <sup>2</sup>	BEC. PRINCIPAL	22.41m <sup>2</sup>	ESCALERA	11.16m <sup>2</sup>																																																																																										
12 BAÑO	1.62m <sup>2</sup>	BANO PRINCIPAL	13.13m <sup>2</sup>	RECÁMARA 03	17.41m <sup>2</sup>																																																																																										
SALA	25.20m <sup>2</sup>	VESTIBULO	24.13m <sup>2</sup>	JACUZZI	7.54m <sup>2</sup>																																																																																										
COMEDOR	23.49m <sup>2</sup>	RECÁMARA 02	18.92m <sup>2</sup>	AZOTEA	42.56m <sup>2</sup>																																																																																										
COCHINA	21.67m <sup>2</sup>	BAÑO 02	6.80m <sup>2</sup>	TOTAL	111.72m <sup>2</sup>																																																																																										
BODEGA	4.45m <sup>2</sup>	RECÁMARA 01	22.41m <sup>2</sup>																																																																																												
CLAVADO	16.80m <sup>2</sup>	BAÑO 01	4.96m <sup>2</sup>																																																																																												
PISCINA	18.32m <sup>2</sup>	TOTAL	111.72m <sup>2</sup>																																																																																												
JARDIN INTERIOR	27.72m <sup>2</sup>																																																																																														
REC. HUESPED	15.49m <sup>2</sup>																																																																																														
BAÑO DE HUESPED	7.01m <sup>2</sup>																																																																																														
TERRAZA	32.35m <sup>2</sup>																																																																																														
TOTAL	214.18m <sup>2</sup>																																																																																														
<p>C.O.S.: 136.92m<sup>2</sup> (43.58%) C.U.S.: 0.90</p>																																																																																															





# Características y Amenidades

Un nuevo desarrollo que combina las comodidades de un resort de clase mundial, con todos los beneficios de una propiedad residencial.

## CARACTERÍSTICAS

- Pisos de mármol
- Encimeras de cocina de cuarzo
- Encimera de baño y closets en madera parota
- Cocina y puertas en madera rosa morada
- Accesorios de baño negros mate
- Piso en área de regadera en piedra de río
- Vigas estilo hacienda con luz LED indirecta en comedores y salas de estar
- Mosquiteros
- Tarja de cocina en blanco
- Grifo de cocina negro mate
- Selección de loseta pasta para backsplash en cocina
- Paredes exteriores en acabado estilo chukum gris
- Aires acondicionados Minisplit en todas las habitaciones
- Barandal de vidrio templado en terrazas de dormitorios
- Piscina con acabado chukum gris
- Fachada con detalles de bahareque
- Muro perimetral en piedra blanca de la región

## AMENIDADES

- Estacionamiento propio
- Cuarto de lavado
- Alacena
- Baño en suite para cada habitación
- Tina de hidromasaje
- Piscina con Baja shelf
- Áreas verdes
- Sistema de tarjeta de llave inteligente
- Acceso a las amenidades de Terra by Pure Tulum: piscina, gimnasio, bar de jugos y café, Alquiler de bicicletas \*
- Tarjeta de membresía VIP
- Club de playa

\*Disponible por una tarifa adicional.





# Administración de la Propiedad

Programa de mantenimiento mensual disponible para el cuidado del interior de su propiedad, como mantenimiento de equipos de aire acondicionado, limpieza de piscinas privadas, fumigación, jardinería, pago de servicios, limpieza, lavandería y mantenimiento general de su hogar. Programas de alquiler vacacional opcionales adaptados a sus necesidades y preferencias personales. Solicite más detalles para escenarios de renta.

# Pago

Tres esquemas diferentes, tres beneficios diferentes.

30% de anticipo, 20% durante la construcción y 50% al momento de la entrega.

50% de anticipo y 50% a la entrega.

80% de anticipo y 20% a la entrega.





# Desarrollo & Arquitecto

## Arquitecto - José Ramón Lago Palomeque

Arquitecto egresado de la Universidad Anáhuac Mayab.

Máster en Administración y Dirección de Empresas por la Universidad Francisco de Vittoria de Madrid.

Colaboraciones con arquitectos como Augusto Quijano, Álvaro Ponce, Gaspar Perez Axle y Andres Amat en varios proyectos de residencias de lujo en la península, incluido en 2010 el diseño de San Angelo 08, y en 2014 la casa club de la comunidad residencial privada, Allegra. Palomeque ha continuado diseñando residencias de lujo para clientes privados, así como condominios en Mérida y a lo largo de la costa de Yucatán, incluidas las casas de la fase 1 de Pure Tulum.

## Mirabelli Corporation Construyendo comunidades

Mirabelli Corporation fue fundada en 1952, en un pequeño pueblo del norte de Canadá llamado Thunder Bay. Nuestra empresa familiar nació con el entendimiento de darles a los clientes lo que quieren y hacer lo que decimos que vamos a hacer.

Durante los últimos 50 años, hemos pasado nuestros inviernos en México conociendo a su gente, costumbres y cultura. Ahora estamos invirtiendo en esta gran tierra para construir comunidades sólidas para familias y amigos.

-Adrian Mirabelli





*The Enclave*

BY

• PURE TULUM •