

# **TERRENO EN PARQUE CAUCEL**

**Lote 324**

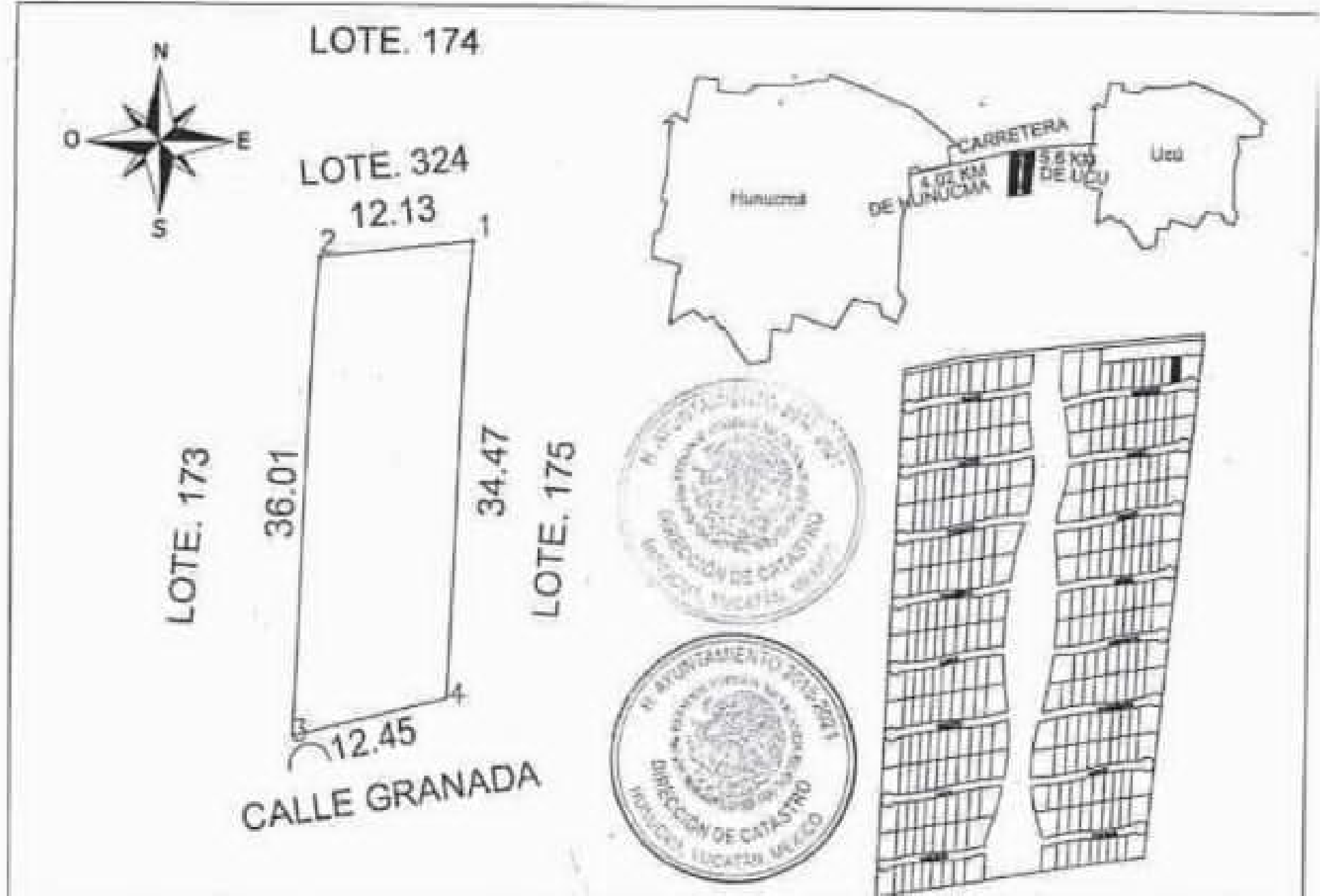
**Parque Caucel en Mérida contará con 16 privadas, cada una con identidad propia, con 323 lotes y 13 lotes comerciales caseta de seguridad, casa club y todos los servicios subterráneos en régimen en condominio.**

¡Rodeado de un hermoso ambiente natural, que representa un estilo de vida basado en el entorno, tranquilidad, comodidad y esparcimiento!

**Lote 324**

**Precio \$ 307,0000.00**

**Terreno: 439 m2**



**CUADRO DE CONSTRUCCION**

LADO EST-IV	AZMUT	DISTANCIA (mts.)	COORDENADAS UTM		CONVERGENCIA	FACTOR DE ESC. LINDAL	LATITUD	LONGITUD
			ESTE (E)	NORTE (N)				
1-2	254°18'7.66"	12.128	207,842.7381	2,328,708.6757	-10'35.362817"	1.00065517	21°29.718028" N	86°48'40.494412" W
2-3	182°37'40.89"	36.011	207,800.8872	2,328,708.7718	-10'35.537784"	1.00065528	21°29.571999" N	86°48'40.911298" W
3-4	77°13'28.23"	12.445	207,799.0181	2,328,672.7883	-10'35.499857"	1.00065527	21°29.502321" N	86°48'40.946495" W

# AMENIDADES

- 2 canchas de usos múltiples.**
- Juegos infantiles y arenero.**
- Cancha de fútbol.**
- Circuito de Jogging de 1 Km.**
- 4.5 hectáreas de áreas verdes.**
- 3.5 hectáreas de vialidades.**
- Área comercial para dar servicio a la privada.**



# CARACTERÍSTICAS



**Sistema de riego automático 24/7.**

**Infraestructura eléctrica subterránea.**

**Alumbrado público.**

**Caseta de vigilancia 24/7.**

**Calles pavimentadas con carpeta asfáltica en todo el desarrollo.**

**Luz eléctrica con murete y base para medidor a pie de lote.**

**Cámaras de vigilancia y control de acceso.**

**Cerco eléctrico de alto voltaje en barda perimetral**

# Llámanos

Oficina Tel: 9999441300

Cel: 9991633310

Cel: 9991633302

Correo: [contacto@grupobci.com](mailto:contacto@grupobci.com)



Acércate a los expertos.