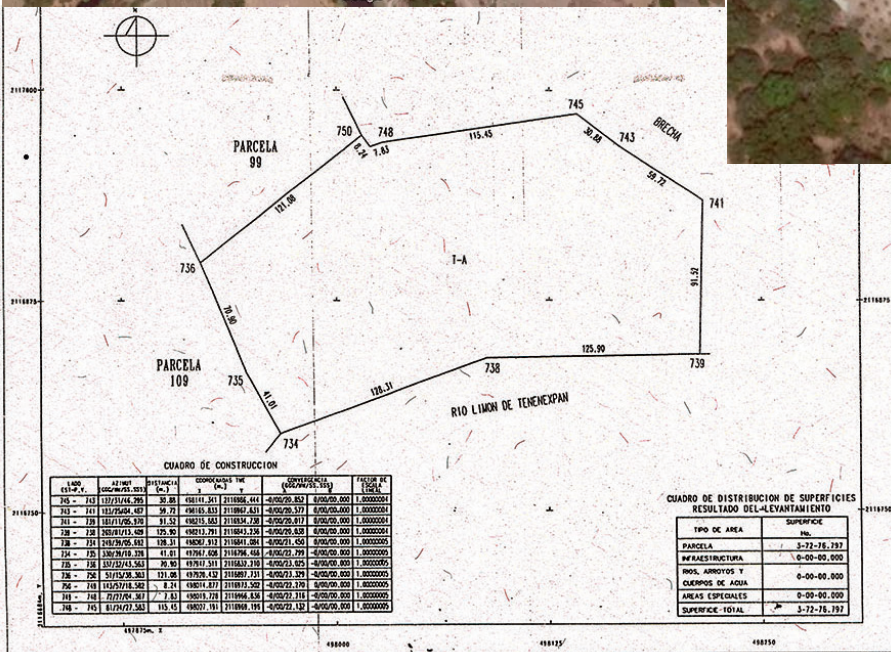


FINCA A ORILLA DE RIO EN VERACRUZ

Hermosa y bien ubicada finca, con terreno plano de 38,000 m² y 250 metros lineales a la orilla de río, a solo 55 minutos de la zona turística de Veracruz-Boca del Río.



Ubicada en Tenexpan, Municipio de Manlio Favio Altamirano en el Estado de Veracruz, a la orilla del río Limón. En una de sus partes de mayor anchura y profundidad, haciendo de este privilegio de la naturaleza un lugar paradisíaco para grandes proyectos. El terreno no se inunda.



Superficie de la propiedad:
38,000 m² (aprox.)
 Precio por metro cuadrado:
\$ 157.00
 Precio de la finca:
\$ 5,960,000.00

Cuenta con más de 600 árboles frutales, plantío de nopal y una hectárea libre para cultivo.



INVENTARIO DE ÁRBOLES FRUTALES		
Mango manila	16	
Mango Tomy	12	
Mango Ataúlfo	11	
Mango criollo	4	
Total A. de mango		43
Limón persa	36	
Limón criollo	20	
Total A. de limón		56
Guanábana		63
Tamarindo		27
Aguacate		40
Naranja (pequeños)		15
Cereza de Brasil (arbustos)		74
Platano macho (8 hileras)		280 (aprox.)
Frutales diversos		20 (aprox.)
Total		618
Nopal delgado (8 hileras)		450 (aprox.)
Nopal grueso (3 hileras)		150 (aprox.)
Árboles varios (Un Nacaxtle de más de 100 años, Ceibas, Pinos, Niguillos, Palmas, etc.)		



CONSTRUCCIÓN Y SERVICIOS:

- Servicio de corriente eléctrica contratada, con transformador propio en el interior de la finca.
- Postes interiores con cableado que alimentan de corriente en trayecto de 100 m. (aprox.)
- Pozo con bomba sumergible.
- Sistema de riego por goteo en casi todos los frutales.
- Casita con construcción de primera en superficie de 40 m² (cercana al río) con loza de concreto y segundo nivel con terraza y pequeña construcción con loza y 2 tinacos en la parte superior. Obra negra terminada. Cuenta con 2 baños completos con instalación hidráulica, (sin muebles).
- Alberca con obra sin terminar.
- Caseta de vigilancia a la entrada con resguardo para el transformador de corriente eléctrica.
- Construcción adicional de 40 m² (a la entrada) que cuenta con cocineta, un baño completo y área como dormitorio o bodega, techado con lámina metálica y translúcida.
- Disponibilidad de teléfono y señal de internet.