

WELCOME
TO YOUR NEW
APART(MENT)

MONTECRISTO APART(MENT)S

IT'S (MENT) TO BE

TU VIDA A LA VUELTA DEL PARQUE

Conoce MENT, un desarrollo de apartamentos destinado a ser el punto de encuentro entre tu comunidad, tu lugar de trabajo, tus hobbies y la ciudad.

Un nuevo hogar que reúne 27 historias y las integra orgánicamente a su entorno. Su plan maestro de 8 niveles en Montecristo combina la armonía perfecta entre estilo de vida, increíbles vistas y naturaleza.



A GREAT ENVIRON(MENT)

APARTAMENTOS EN MONTECRISTO

CALLE 2-B #92 MONTECRISTO
97133 MÉRIDA, YUCATÁN, MX

[GOOGLE MAPS](#)



(PARQUE VIFAC)

APART(MENT)S

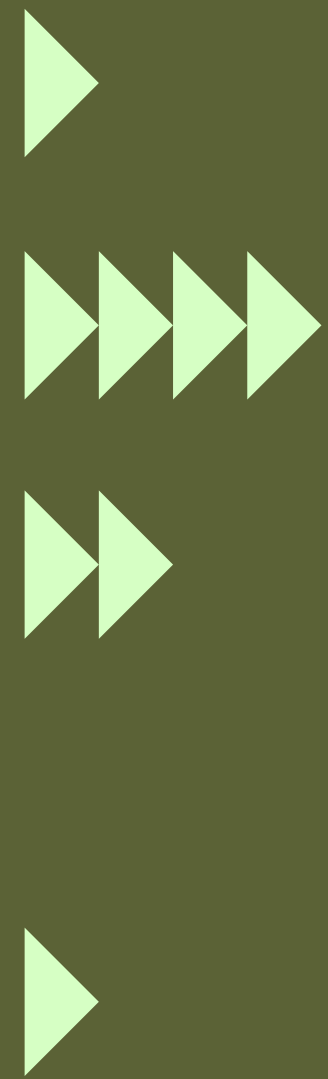


MA

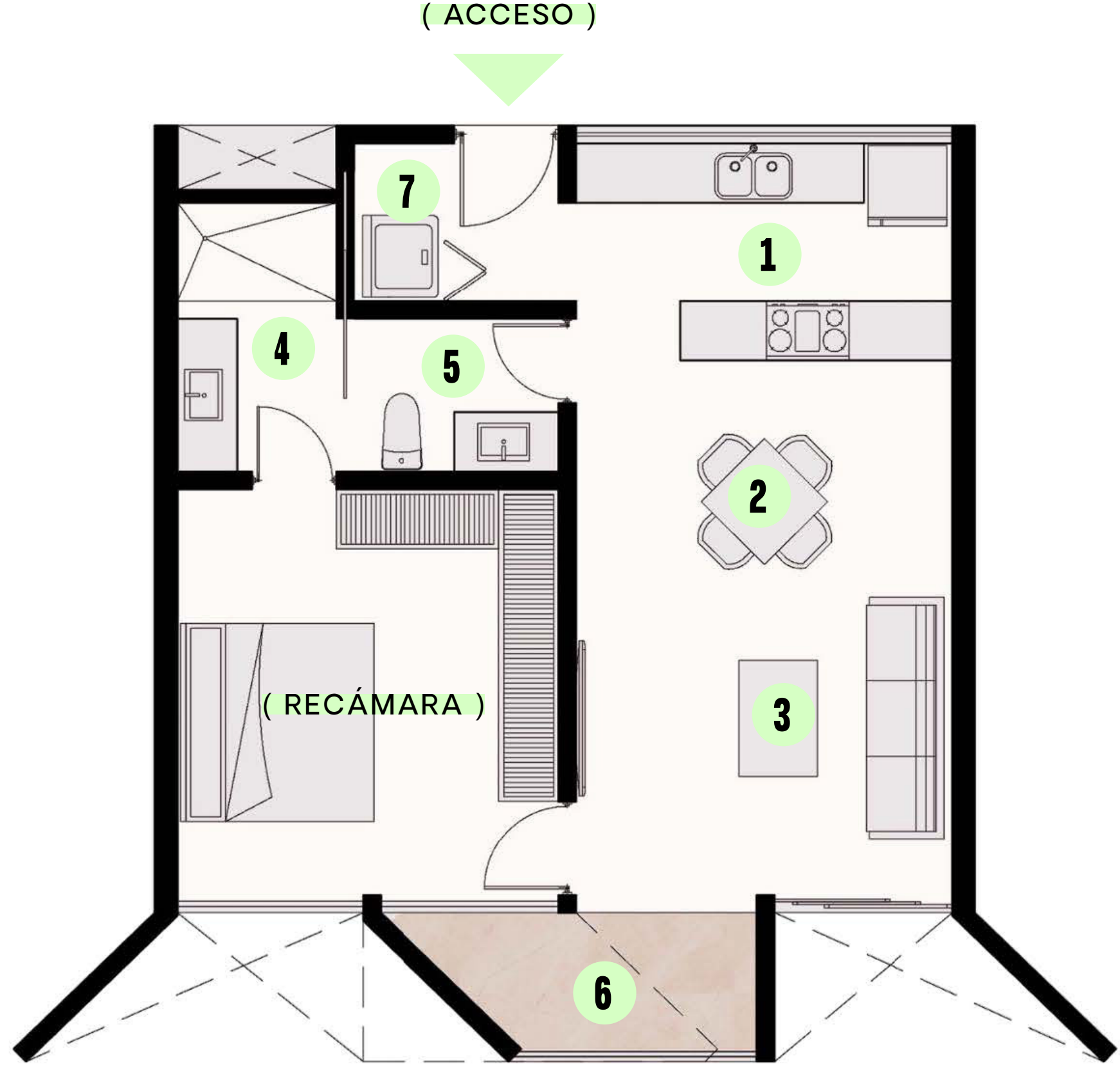
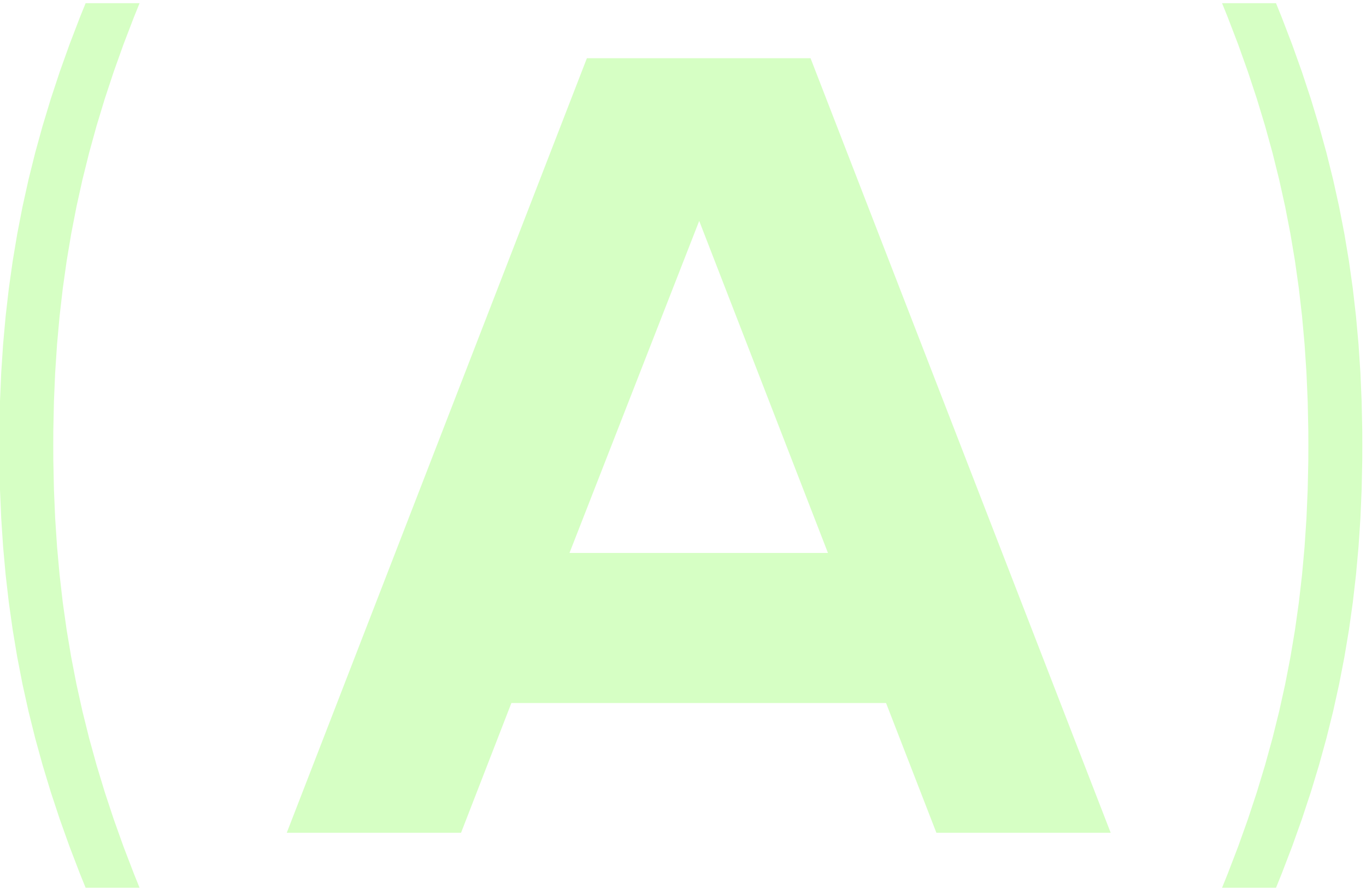


27 APARTAMENTOS

19 – UNA RECÁMARA
5 – DOS RECÁMARAS
3 – DÚPLEX



APARTAMENTOS



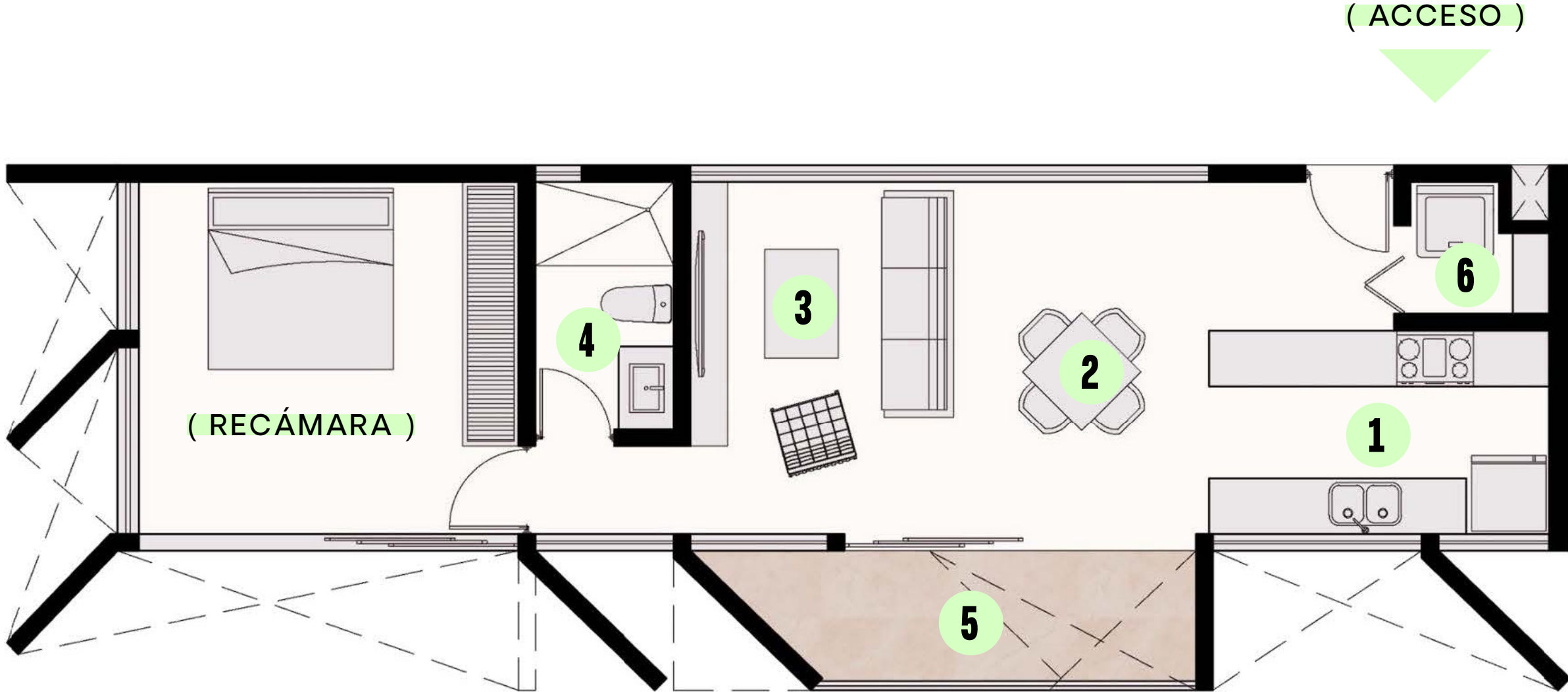
ÁREA TOTAL
UNIDADES

64 M²
10

Apartamento de 1 recámara con clóset y:
(1) Cocina **(2)** Comedor **(3)** Sala **(4)** Baño área privada **(5)** Baño compartido **(6)** Balcón **(7)** Área de Lavado

APARTAMENTOS

(B)



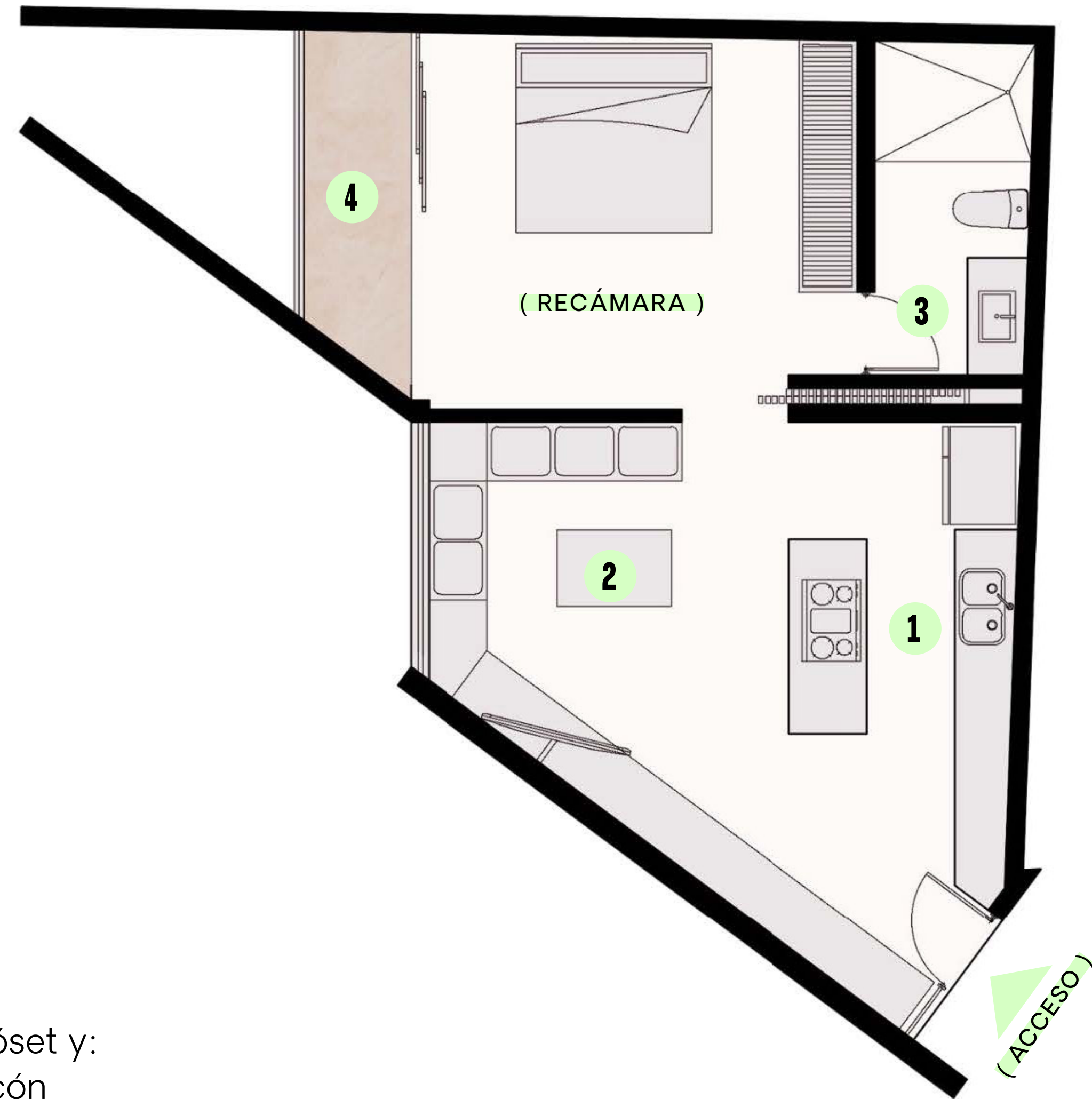
ÁREA TOTAL
UNIDADES

65 M²
5

Apartamento de 1 recámara con clóset y:
(1) Cocina **(2)** Comedor **(3)** Sala **(4)** Baño **(5)** Balcón **(6)** Área de Lavado



APARTAMENTOS

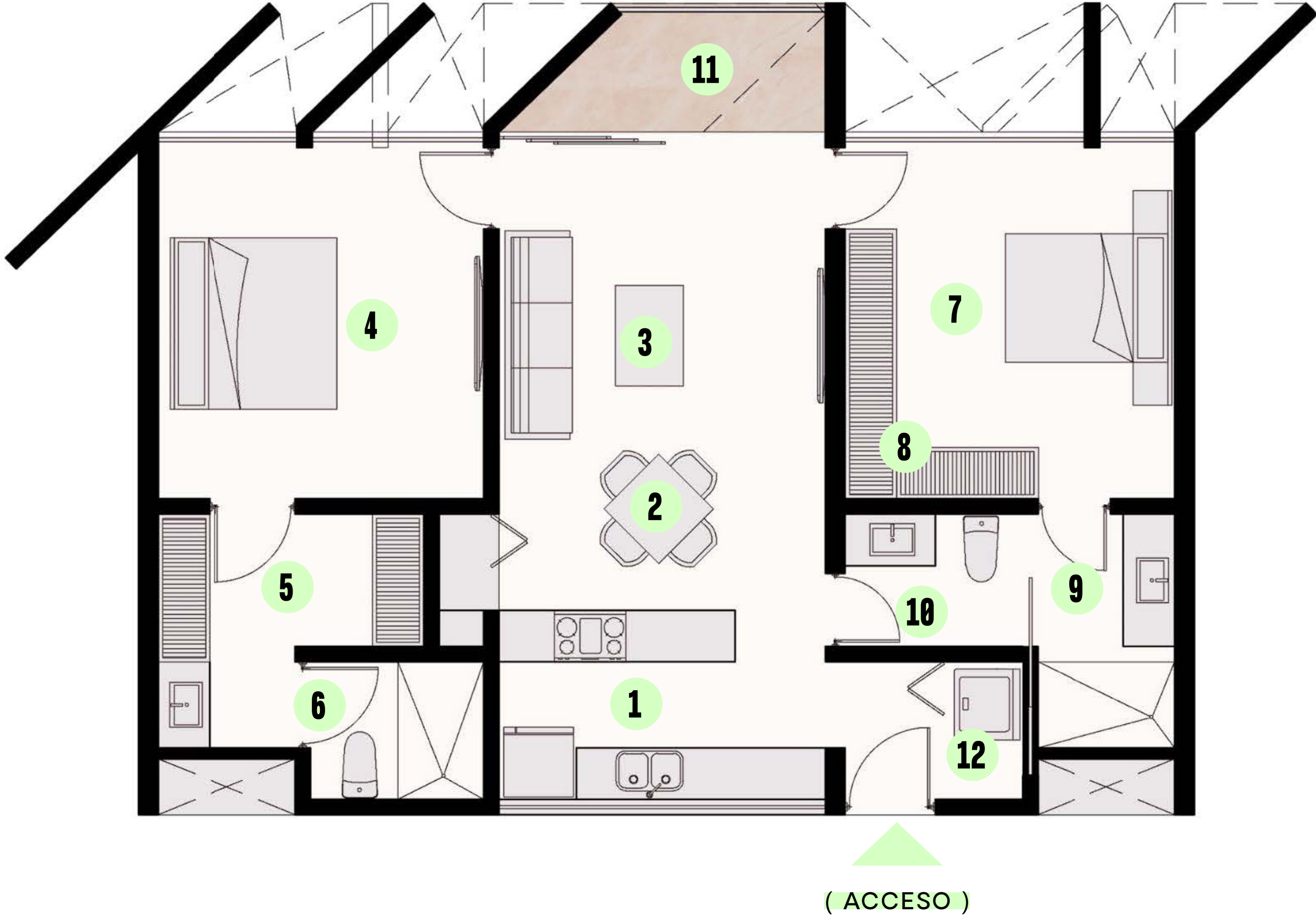
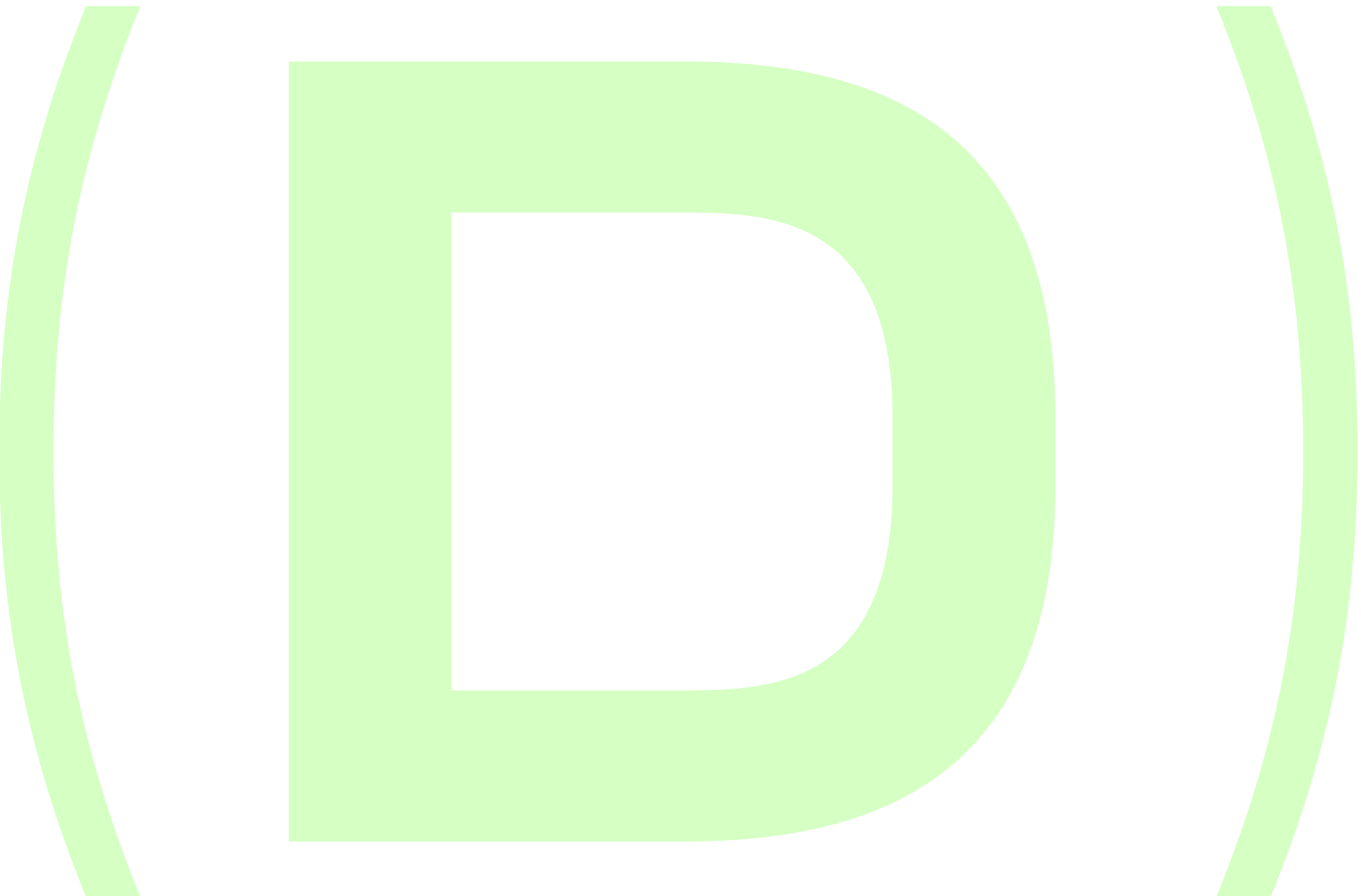


ÁREA TOTAL UNIDADES

58 M²
4

Apartamento de 1 recámara con clóset y:
(1) Cocina **(2)** Sala **(3)** 1 Baño **(4)** Balcón

APARTAMENTOS



ÁREA TOTAL UNIDADES

95 M²
5

Apartamento de 2 recámaras con:
(1) Cocina **(2)** Comedor **(3)** Sala **(4)** Recámara Principal **(5)** Clóset Vestidor **(6)** Baño principal **(7)** Segunda Recámara **(8)** Clóset **(9)** Baño área privada **(10)** Baño compartido **(11)** Balcón **(12)** Área de Lavado

APARTAMENTO(S)

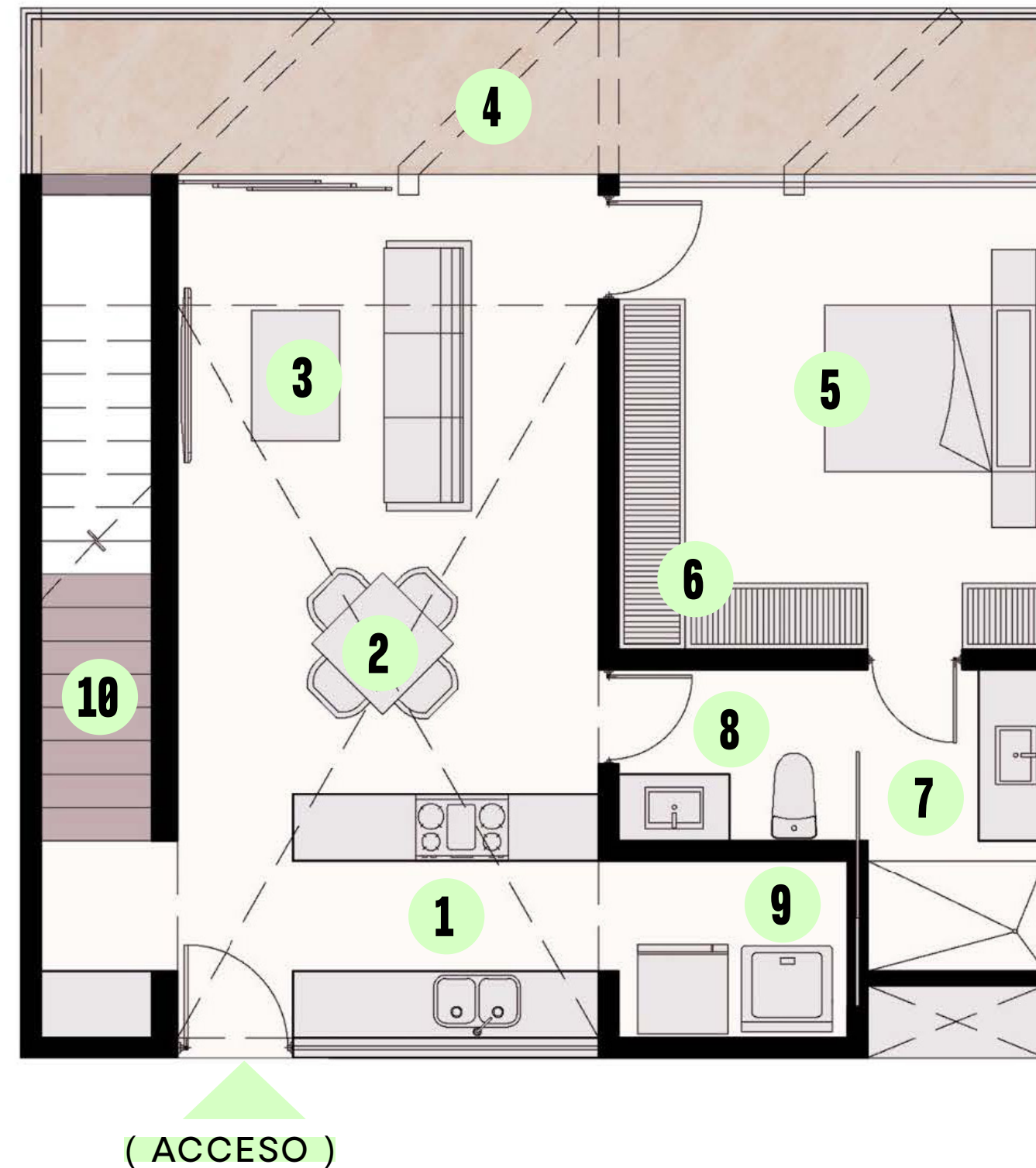
(DÚPLEX)

ÁREA TOTAL 126 M²
UNIDADES 03

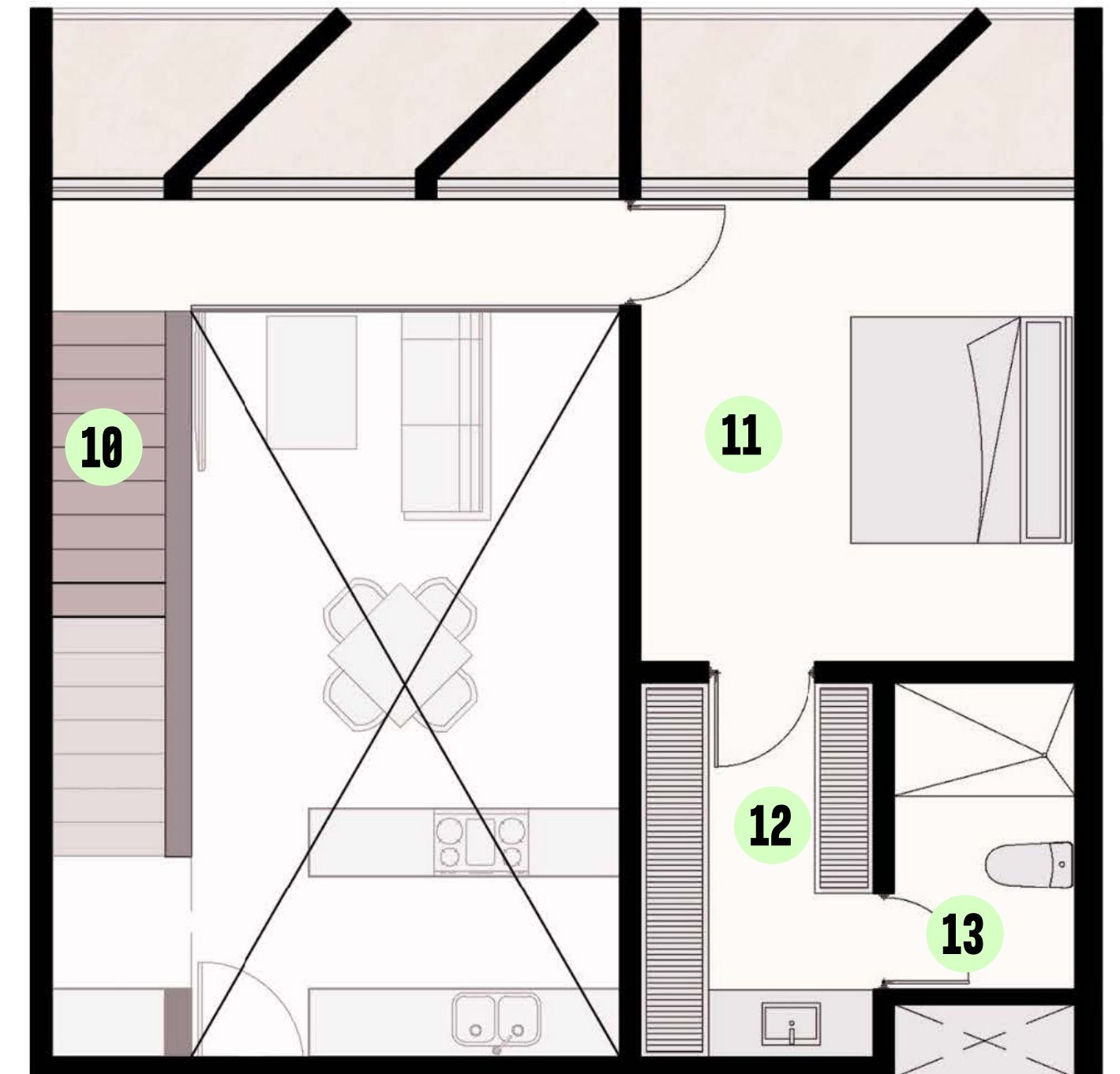
De dos niveles, áreas con doble altura y dos recámaras con:

- (1) Cocina (2) Comedor (3) Sala (4) Balcón
- (5) Recámara (6) Clóset (7) Baño área privada (8) Medio baño compartido (9) Área de Lavado (10) Circulación Vertical
- (11) Recámara Principal (12) Clóset Vestidor (13) Baño Principal

PLANTA BAJA



PLANTA ALTA





DETALLE DE FACHADA



ENJOY THE MO(MENT)

Completa el recorrido disfrutando las
amenidades de tu nuevo departamento:



PET FRIENDLY



ELEVADORES



LOBBY



ROOFTOP CON ASADOR

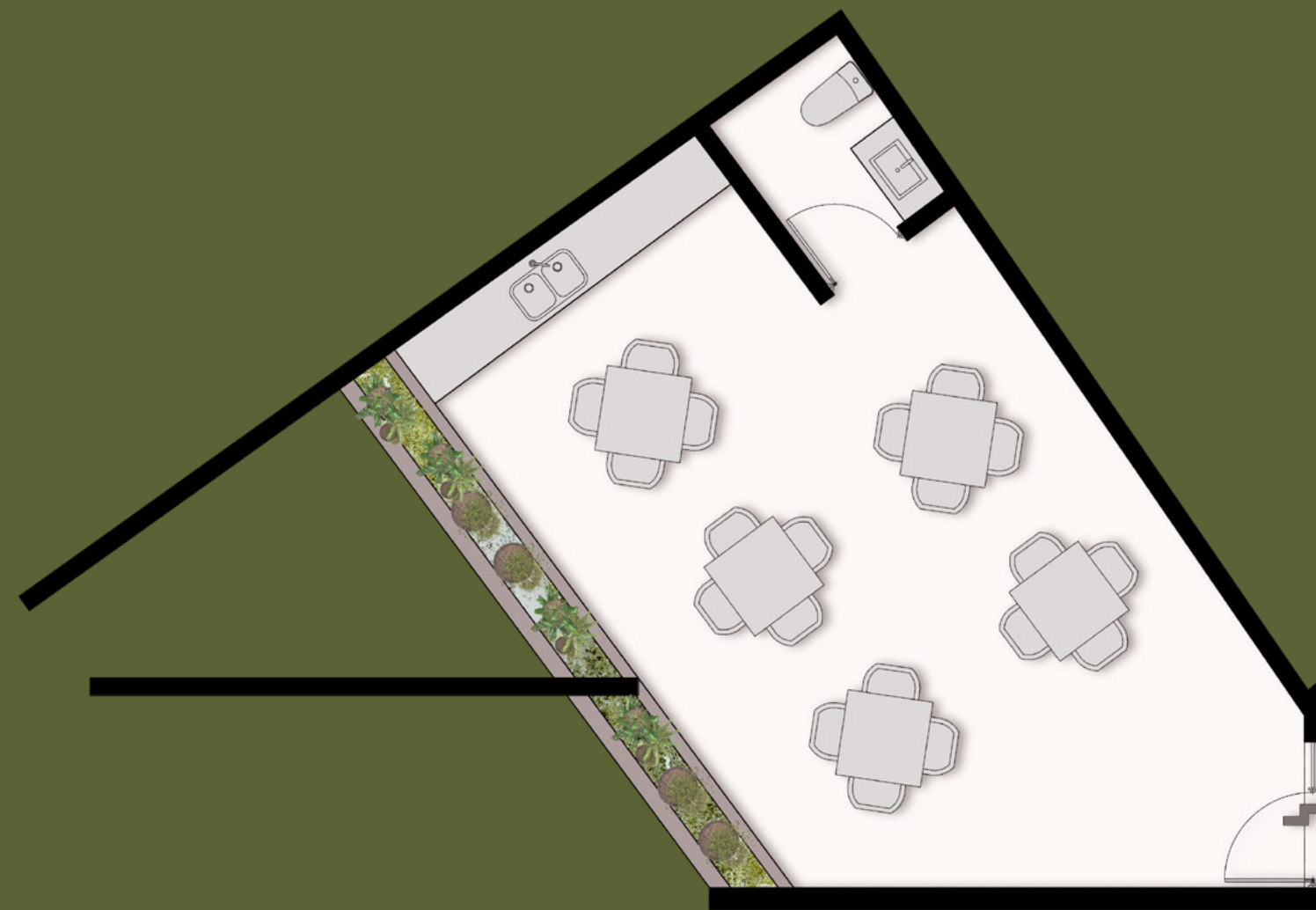
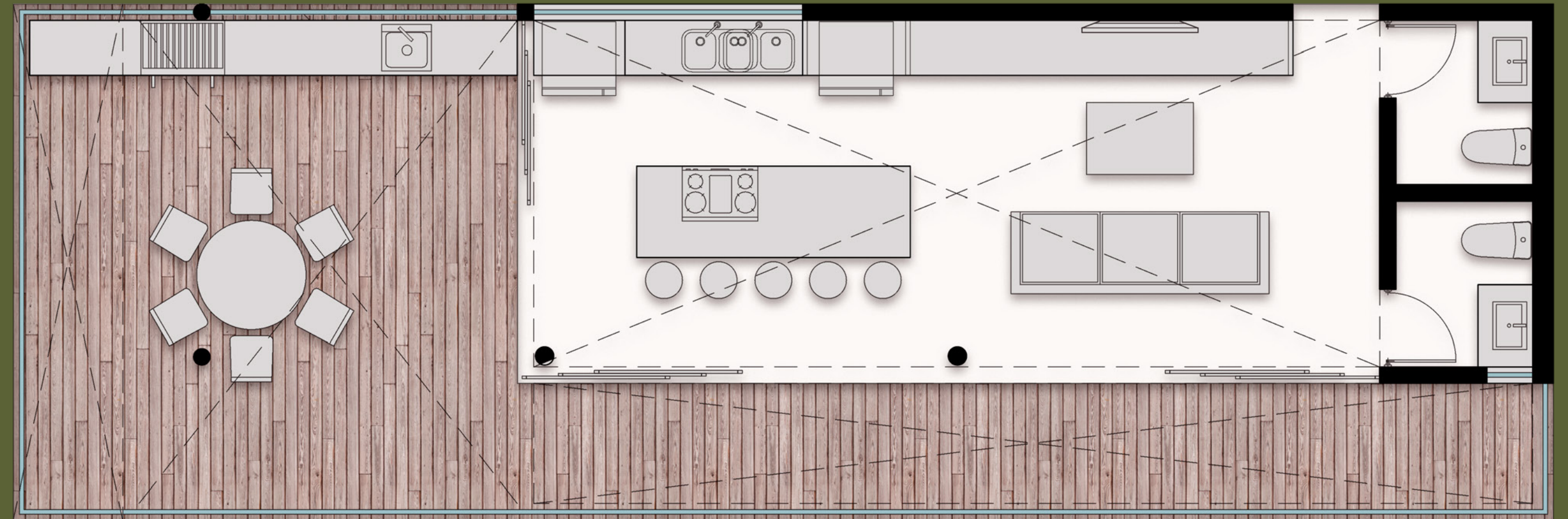


INFINITY POOL

AMENIDADES



Dos terrazas de usos múltiples en el sexto nivel para disfrutar de momentos privados al aire libre.



- Al aire libre
- Mesas
- Baño
- Barra de servicio



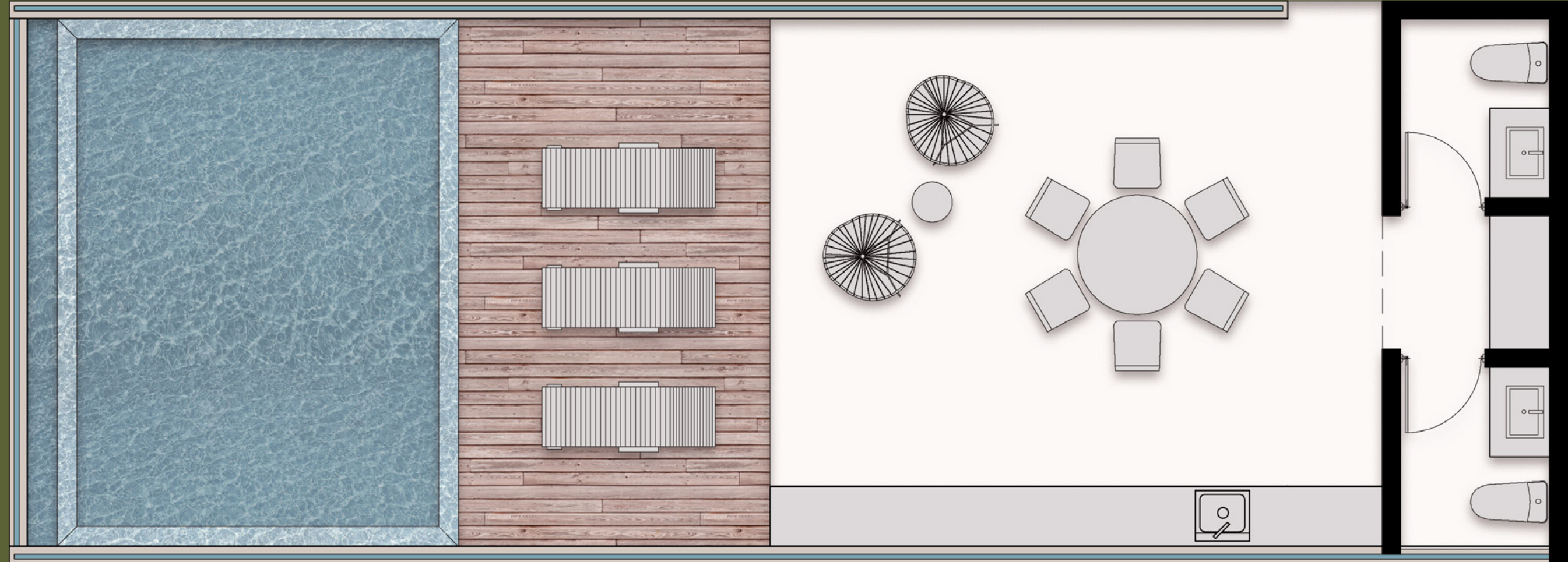
- Sala de usos múltiples amueblada con:
 - Cocineta
 - Barra
 - TV y WiFi
 - Aire acondicionado
- Terraza al aire libre con:
 - Asadores
 - Comedor
- Baños

AMENIDADES



INFINITY POOL 7^{MO} NIVEL

- Camastros
- Sala de estar
 - Barra
- Comedor
 - Baños



INFINITY POOL





▶ FACHADA TRASERA



(MENT)