

# ELEMENTAL

---



Departamentos

## ¿Quiénes somos?

**Elemental** nace de la colaboración de un grupo de empresas que, con su experiencia en diversos ramos, ofrece un nuevo estilo de vida, en el cual aseguramos una experiencia única.

Con más de 25 años de experiencia en desarrollo de proyectos inmobiliarios, edificios, hotelería, turismo y otros servicios, nuestro equipo creó un entorno exclusivo y seguro que te harán disfrutar de un nuevo estilo de vida.





## Concepto

**Elemental** simboliza la unión y el balance de diversos componentes que por sí solos, representan facetas de algo mucho más grande y que en conjunto crean algo único.

Es por ello que nuestro proyecto está conformado por cuatro desarrollos, los cuales representan cada uno de los elementos de la naturaleza, logrando el equilibrio entre agua, fuego, tierra y aire.





ELEMENTAL

# NAJ HA'

**Naj Ha'**, que significa: "La casa del agua", se caracteriza por sus relajantes y confortables espacios y áreas verdes, conformados por Piscina, Gimnasio, Roof Garden, Sala de Yoga, Solarium, Jacuzzis y más. Todo pensado para brindarte una experiencia única en Tulum.



Implementamos tecnologías ecológicas e inteligentes que además de brindar comodidad, reducen nuestro impacto ambiental.



## Departamentos

El desarrollo está dividido en cuatro edificios que abarcan un área con alrededor de 3,240 m<sup>2</sup>.

En sus tres niveles, se distribuyen los cuatro tipos de departamentos, cada uno con características únicas.



## Amenidades

En el corazón del desarrollo se sitúa el área común de aproximadamente 670 m<sup>2</sup>, que cuenta con Piscina, Bar, Jacuzzis, Jardines, Asoleaderos, Gimnasio, Centro de Yoga, Área de Relajación en donde podrás conectarte con el ambiente de **Naj Ha'**.

En el nivel más alto se encuentran los roof garden con alrededor de 1,100 m<sup>2</sup> que están conectados por puentes panorámicos creando una atmósfera inigualable.



## Eco-smart

El confort y la elegancia van de la mano con la sustentabilidad y la modernidad, por ello, cada uno de los aspectos que conforman a **Elemental**, buscan mantener un balance entre lo natural y lo urbano, reduciendo el impacto ambiental y brindando comodidad y conveniencia.



## Hospitality

Buscamos que vivas una experiencia sin ningún contratiempo, por lo que contarás con un servicio de Front Desk y Concierge, que harán de tu estadía, la ideal para disfrutar tus días de tranquilidad y diversión.







**Piscina**



**Asoleaderos**



**Hamacas**



**Bar**



**Acceso a  
Beach Clubs**



**Sala de Yoga**



**Gimnasio**



**Elevadores**



**6 Jacuzzis**



**Áreas  
de Descanso**



**4 Roof  
Gardens**



**Parking**



**Vigilancia 24/7**



**CCTV**



**Acceso  
Controlado**



▶ Contamos con más de 1,700 m<sup>2</sup> de áreas comunes.

## Gimnasio y Sala de Yoga

Encuentra la conexión con tu entorno, en un lugar donde podrás cultivar tu mente y tu cuerpo mediante la serenidad y la relajación. Para ello te ofrecemos Sala de Yoga y Gimnasio totalmente equipados, pensando en tu bienestar.



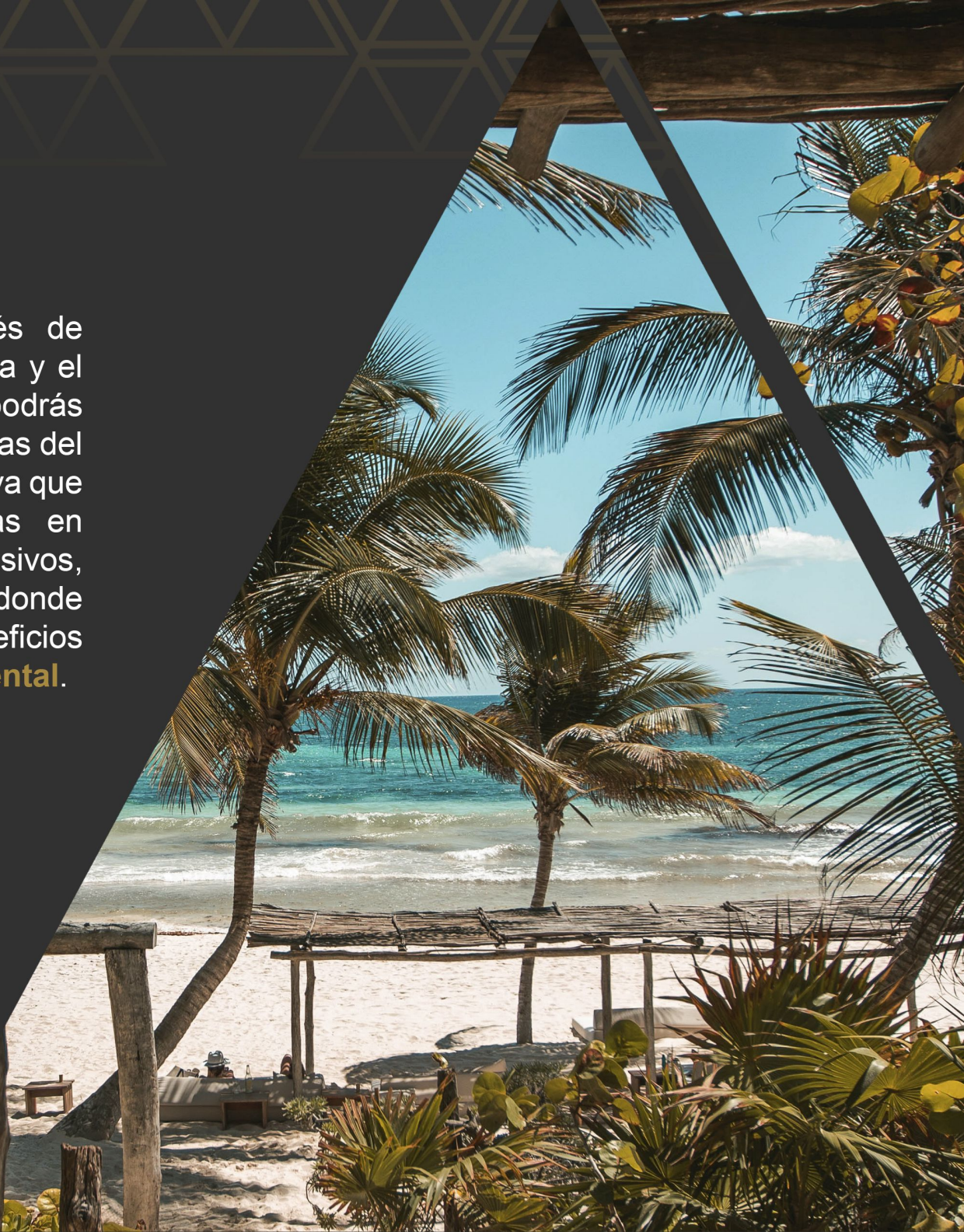


## Bar en Roof Garden

Encuentra la calma bajo el sol, disfruta de tu bebida favorita, un libro o un momento relajante en conexión con tu ser en cualquiera de nuestras áreas.

## Beach Club

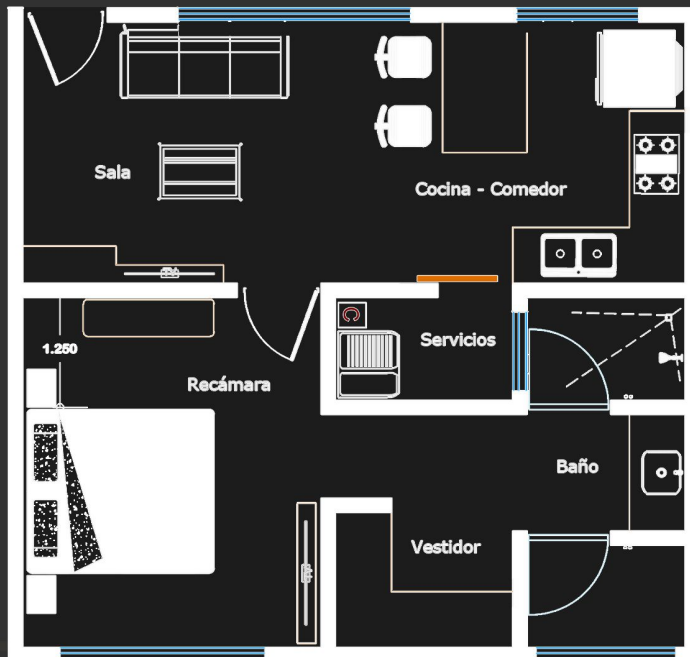
En **Elemental** (Naj Ha') después de disfrutar la belleza de la naturaleza y el ambiente que distingue Tulum, podrás gozar de las playas más privilegiadas del mundo que es el caribe mexicano, ya que contamos con alianzas estratégicas en los clubes de playa exclusivos, **MIA BEACH CLUB** y **ROC LUXE** donde tendrás acceso preferencial y beneficios exclusivos por ser parte de **Elemental**.



## Departamento A (Planta Baja)

51.80 m<sup>2</sup>

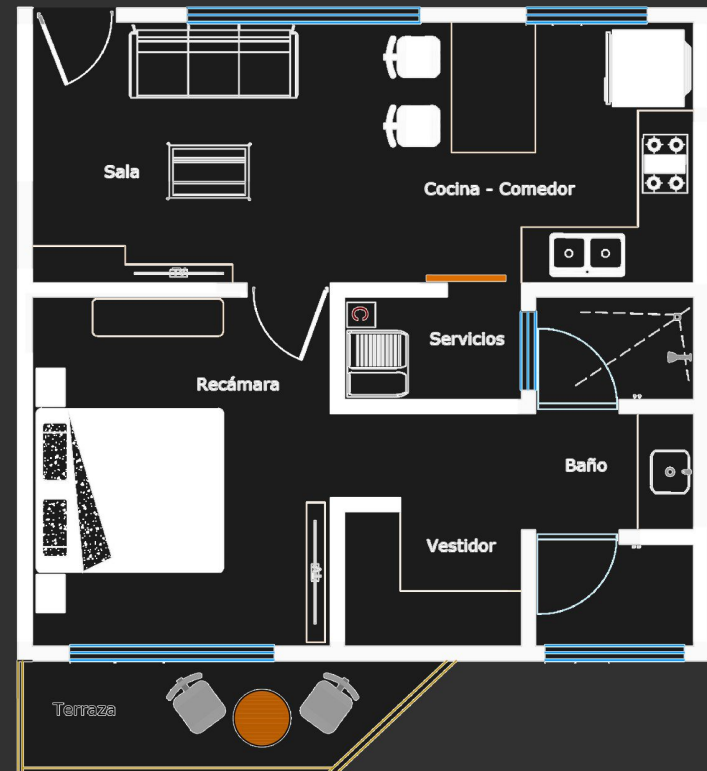
- Sala
- Comedor
- Cocina
- Recámara
- Vestidor
- Baño completo
- Área de servicios



## Departamento A (Nivel 1 y 2)

56.67 m<sup>2</sup>

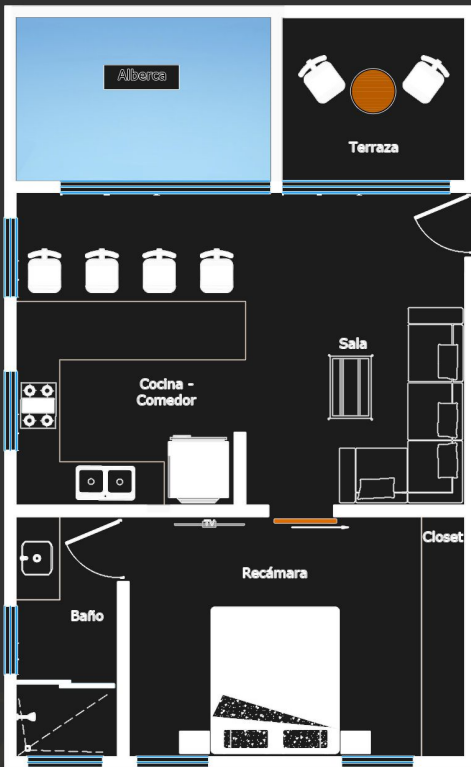
- Terraza (4.87 m<sup>2</sup>)
- Sala
- Comedor
- Cocina
- Recámara
- Vestidor
- Baño completo
- Área de servicios



## Departamento B

67.56 m<sup>2</sup>

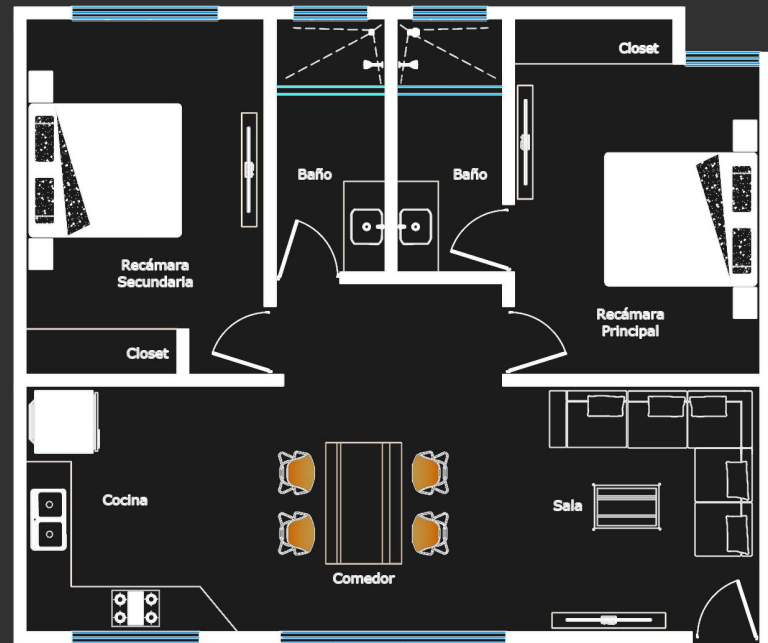
- Alberca (8.74 m<sup>2</sup>)
- Terraza (6.38 m<sup>2</sup>)
- Sala
- Comedor
- Cocina
- Recámara
- Baño completo



## Departamento C

83.32 m<sup>2</sup>

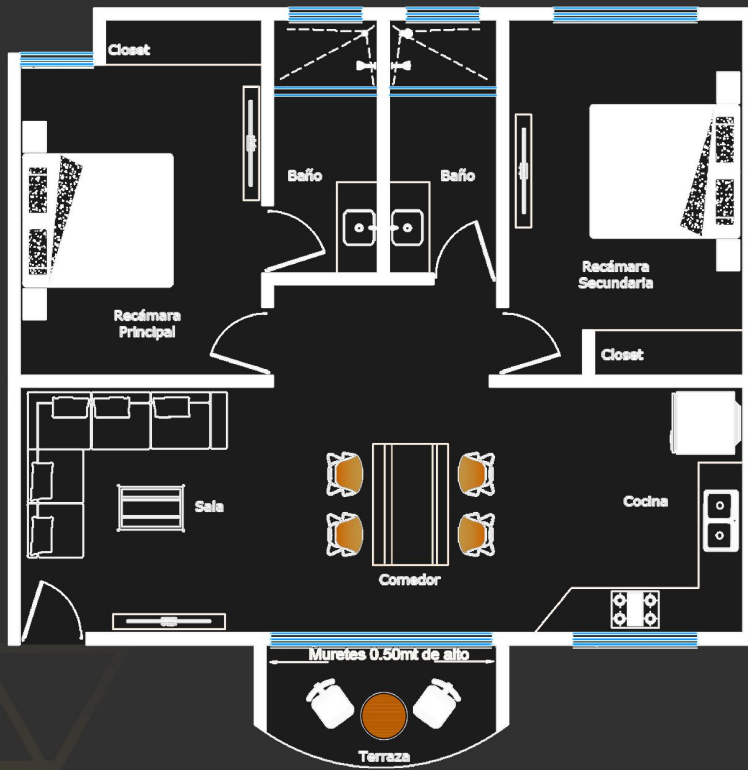
- Sala
- Comedor
- Cocina
- 2 Recámaras
- 2 Baños completos



## Departamento D

88.20 m<sup>2</sup>

- Terraza (4.88 m<sup>2</sup>)
- Sala
- Comedor
- Cocina
- 2 Recámaras
- 2 Baños completos



## Departamento E

90.66 m<sup>2</sup>

- Terraza (8.71m<sup>2</sup>)
- Sala
- Comedor
- Cocina
- 2 Recámaras
- (recámara principal con vestidor)
- 2 Baños completos
- Área de servicio





## Departamento F

100.46 m<sup>2</sup>

- Terraza (18.51 m<sup>2</sup>)
- Sala
- Comedor
- Cocina
- 2 Recámaras
- 2 Baños completos
- Área de servicio
- (recámara principal con vestidor)





Sala

## Acabados

El diseño está inspirado en tendencias locales. Utilizando materiales endémicos de la región con acabados modernos y un estilo Eco-Chic.



Cocina



Habitación



*AV. KUKULKAN  
(AVENIDA PRINCIPAL, ACCESO A LA PLAYA)*

