



ORIÓN

BUSINESS HUB

MÉRIDA, CIUDAD BLANCA

Mérida, según la Asociación Mexicana de Profesionales Inmobiliarios (AMPI), es la "Capital Comercial del Sureste".

Se ha posicionado no sólo como una de las mejores para vivir en México sino como un destino turístico, cultural y económico para visitar e invertir.

Mérida está viviendo su momento, ¿quieres saber por qué?

- Es la ciudad más segura de todo México.
- Existen 250,000 m2 totales de áreas comerciales en construcción.
- En total, en la Ciudad existen 8,164 habitaciones de hotel incluyendo el 30% de Gran Turismo y 2,590 nuevas para 2018.
- Somos por segunda ocasión la Capital Americana de la Cultura, la única Ciudad del mundo en repetir honores.





ORIÓN
BUSINESS HUB



ESTAS A TIEMPO
DE TOMAR UNA
MEJOR DECISIÓN

NUEVO PLAN DE FINANCIAMIENTO

- * Financiamiento a 10 años.
- * Enganche del 33.3%
- * Tasa anual fija del 8.9%



UBICACIÓN

Orión Business Hub es el nuevo concepto de oficinas corporativas al Norte de Mérida, goza de una ubicación privilegiada y única, en la colonia Montebello, lo cual permite un fácil acceso desde cualquier punto de la ciudad.





Locales comerciales

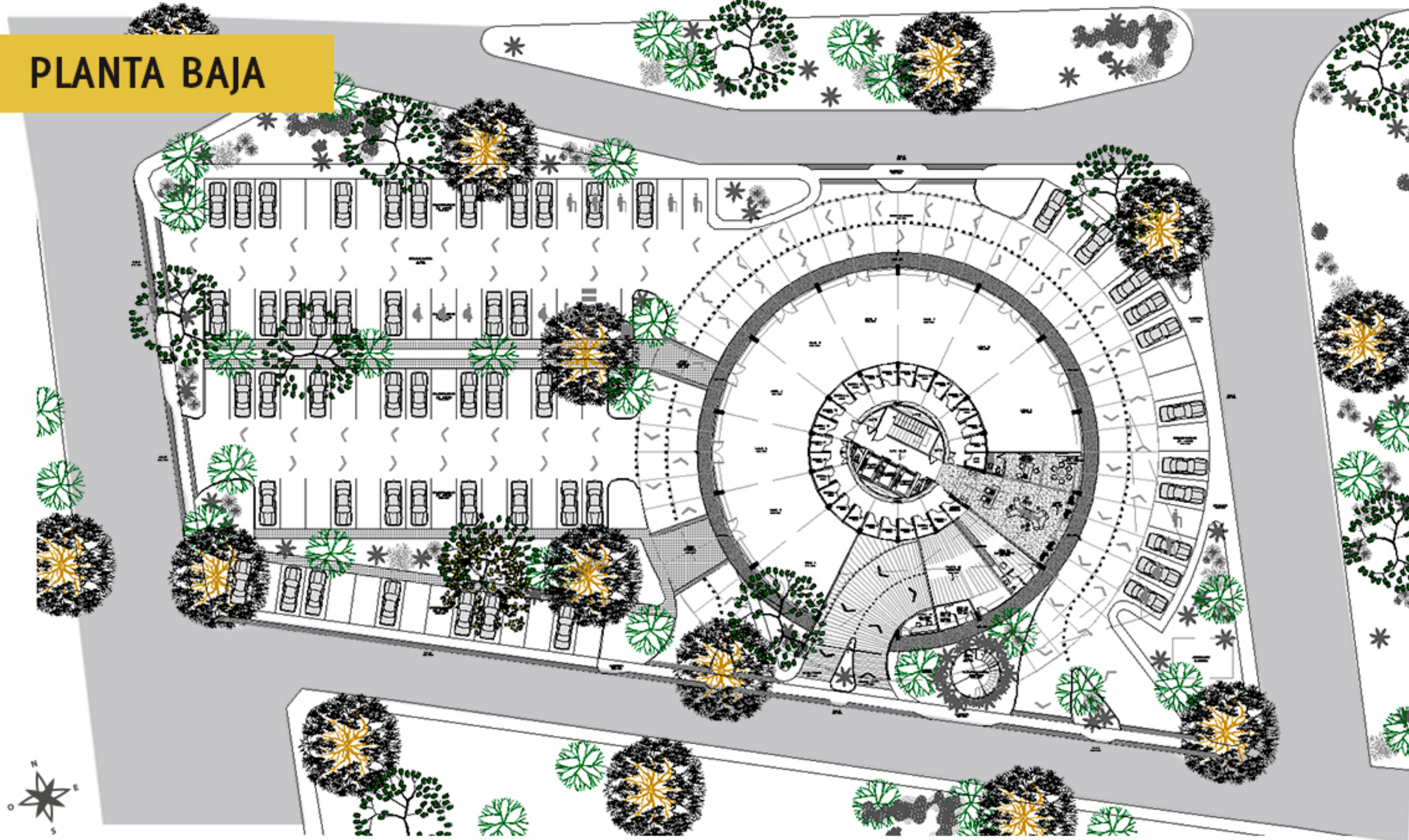
¡BIENVENIDO A ORION BUSINESS HUB!

INNOVACIÓN, MODERNIDAD, ACCESIBILIDAD



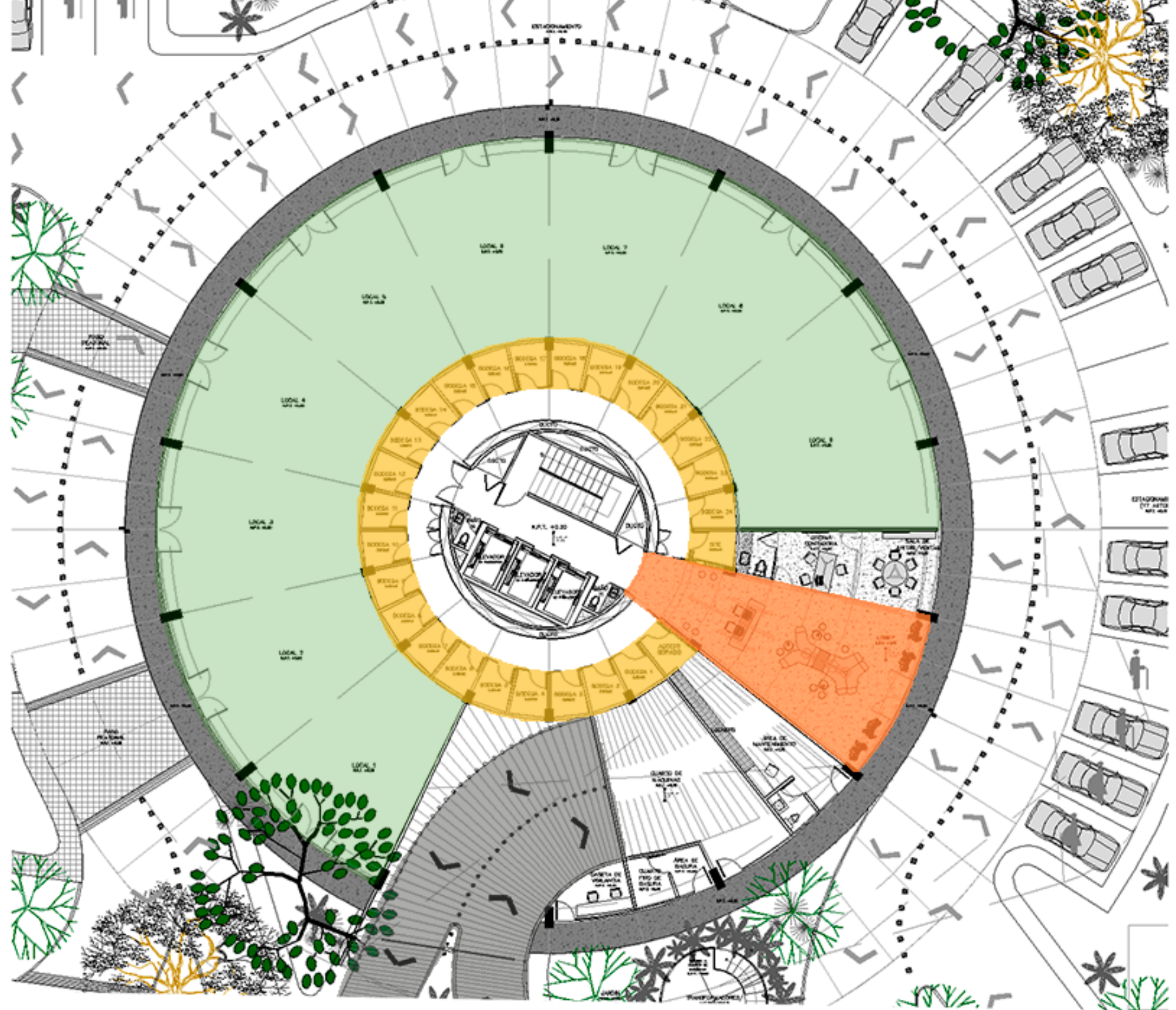
Lobby

PLANTA BAJA



PLANTA BAJA

- Lobby
- Bodegas
- Locales comerciales
- Acceso al estacionamiento





Estacionamiento helicoidal



Estacionamiento helicoidal

BUSINESS CENTER

Construye un futuro profesional increíble en nuestro espacio de colaboración abierta y disfruta de las amenidades que Orión Business Hub tiene para tí.

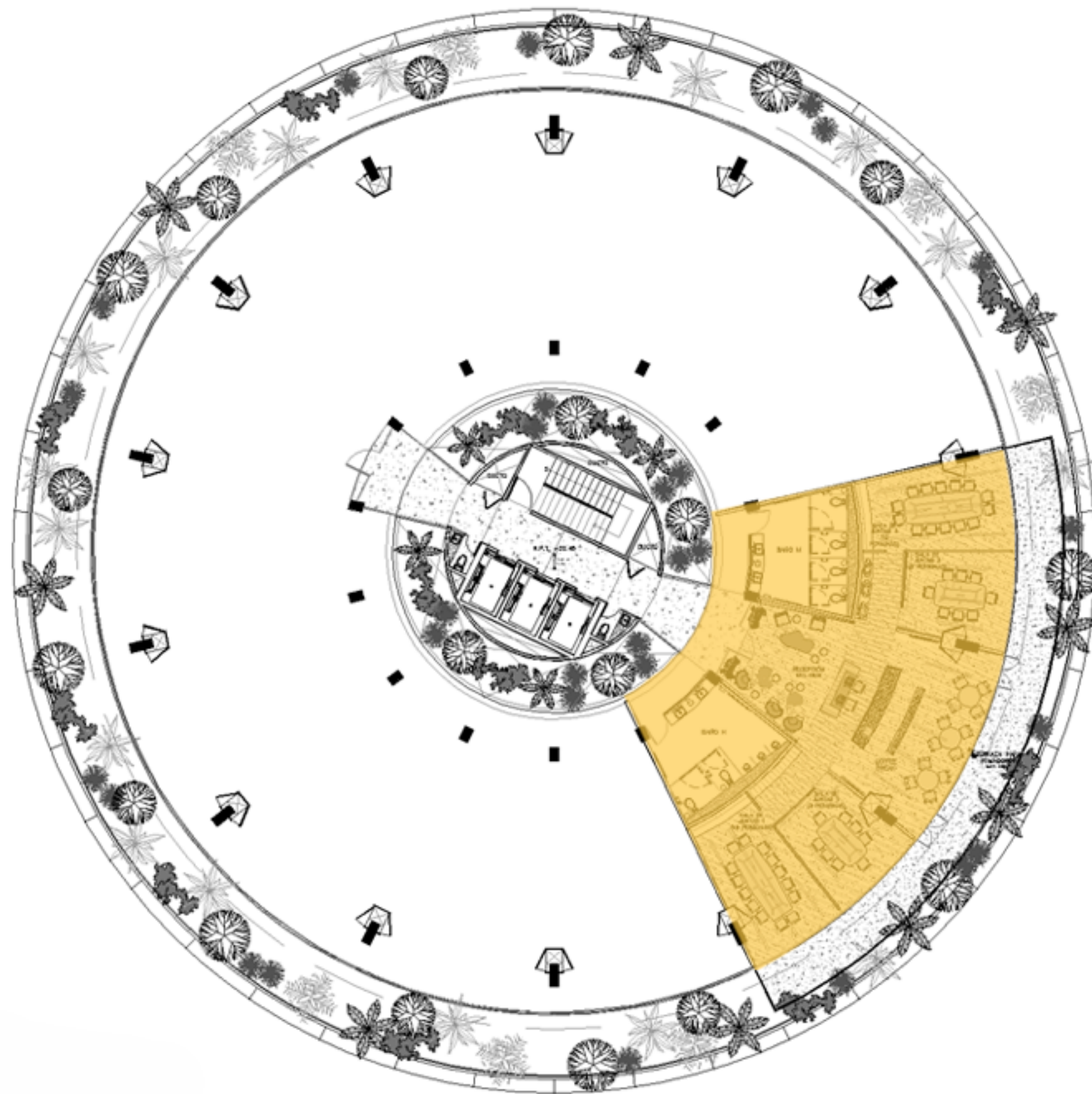


PISO 6

Cowork y Business Center

Business Center Platino:

- 4 salas de juntas
- Salas de espera.
- Coffee break.





Coffee Break

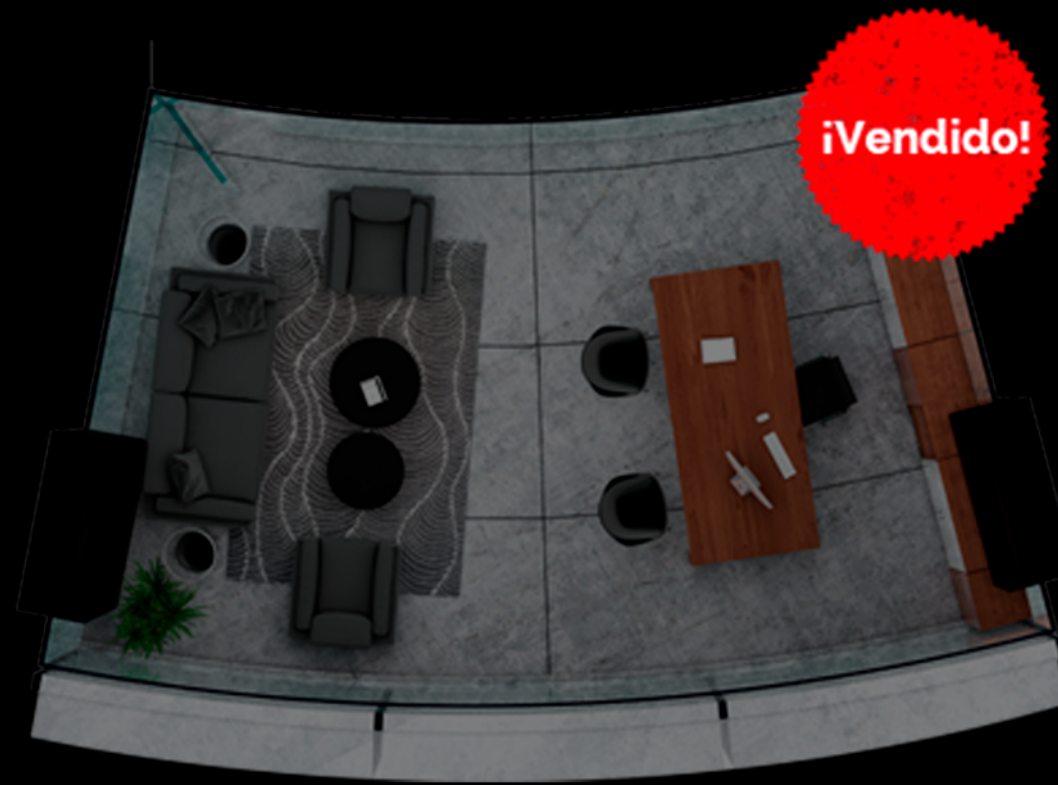


Sala de juntas

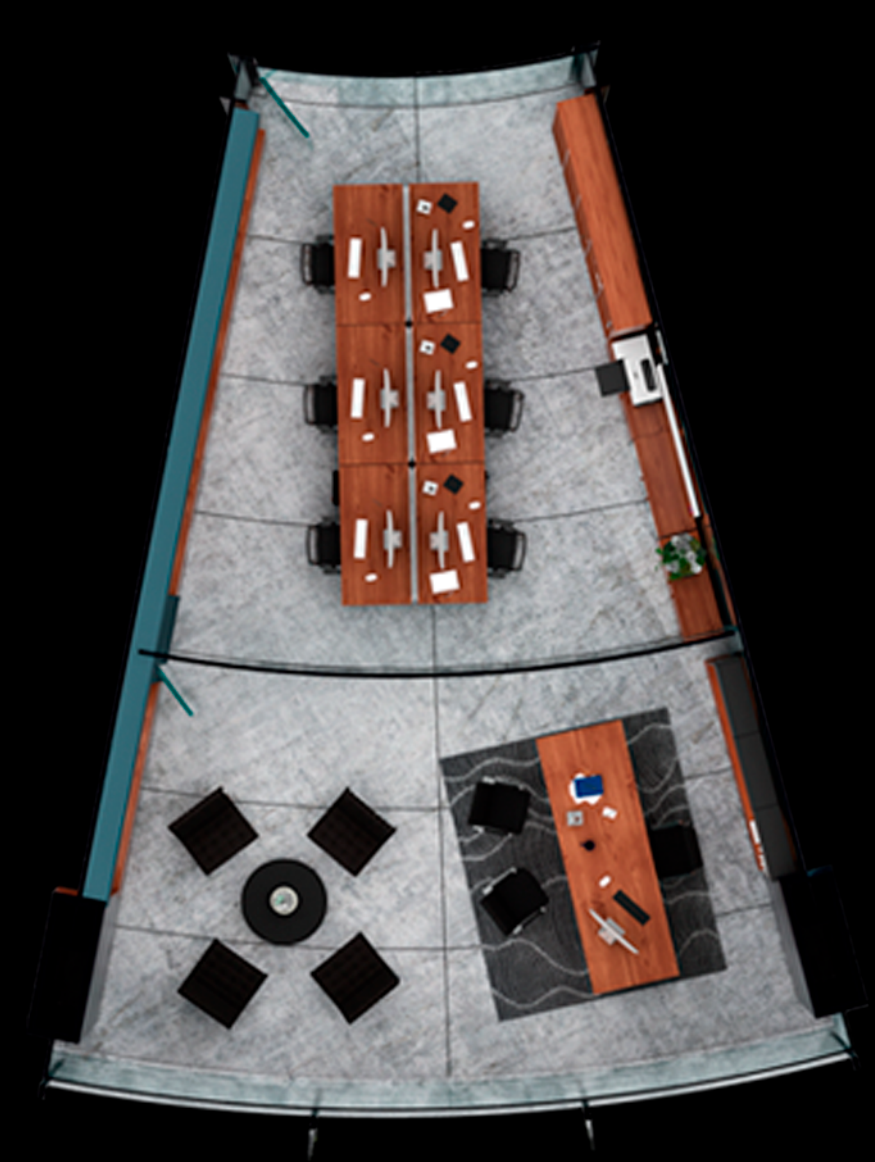
ORION/28.69 m²



PLUS/40.60 m²



SILVER/73.43 m²



OFICINAS

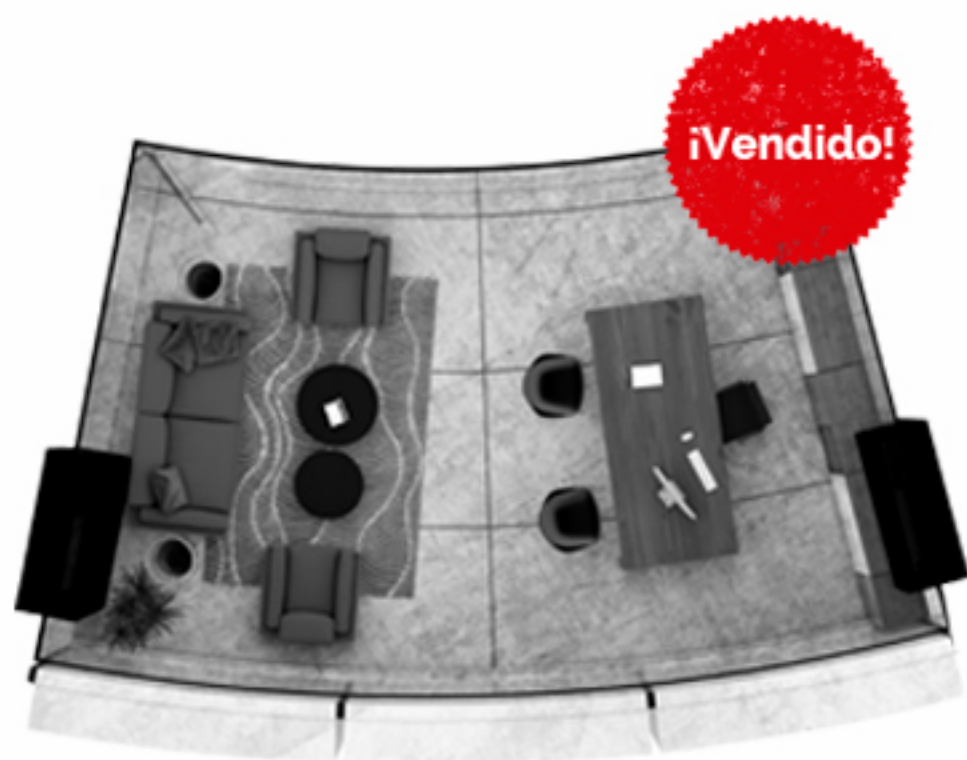
Orión Business Hub te ofrece en sus más de 5,000 m², espacios que se ajustan al modelo de trabajo según las necesidades de tu empresa, distribuidos en 4 plantas y con las mejores vistas de la ciudad.

PISO 8 Y 10

- **Oficina Orión**/28.69 m²
Máximo 3 personas



- **Oficina Plus**/40.60 m²
Máximo 6 personas



- Pasillos
- Núcleo de servicios





Perspectiva de la oficina

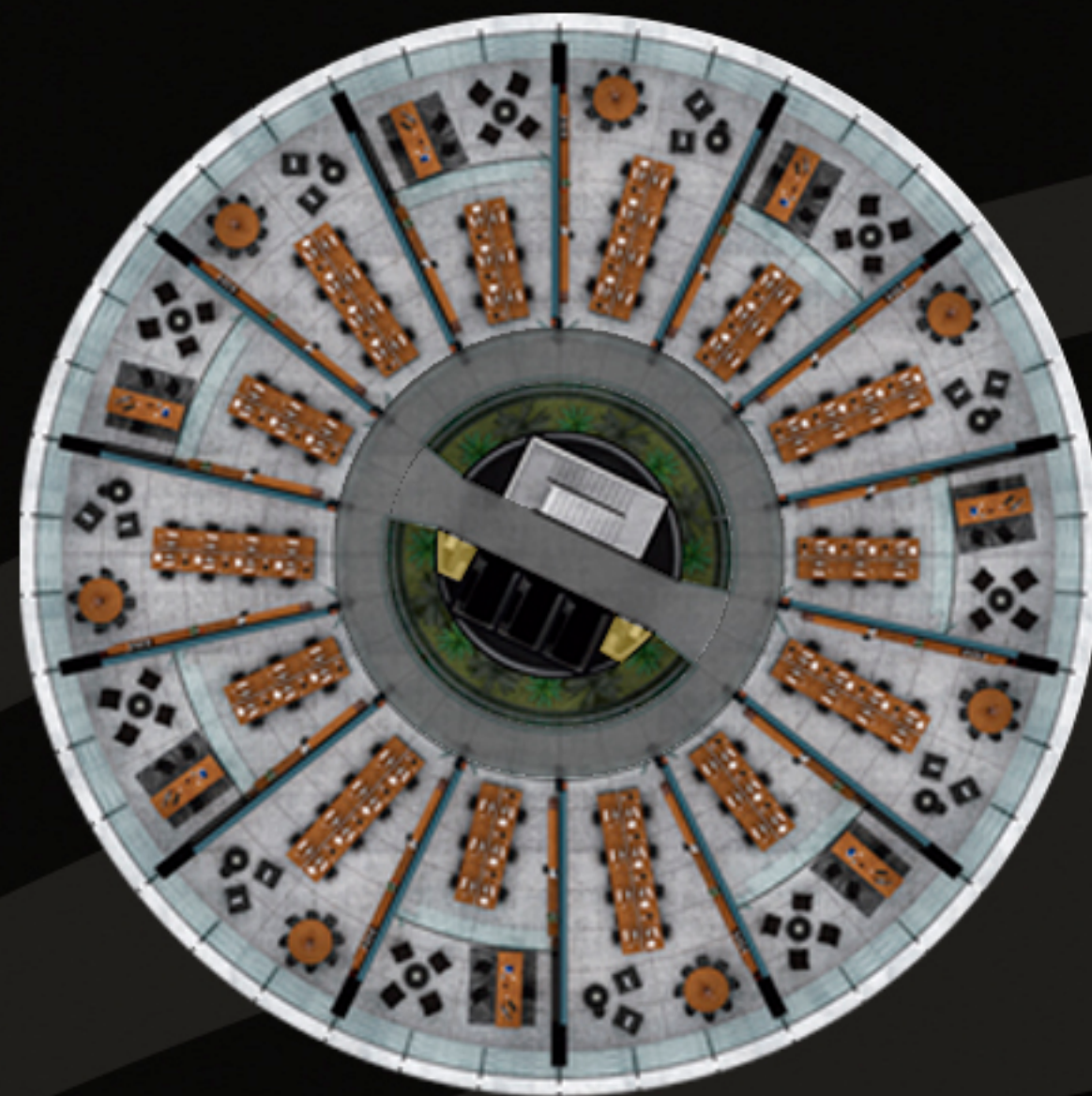
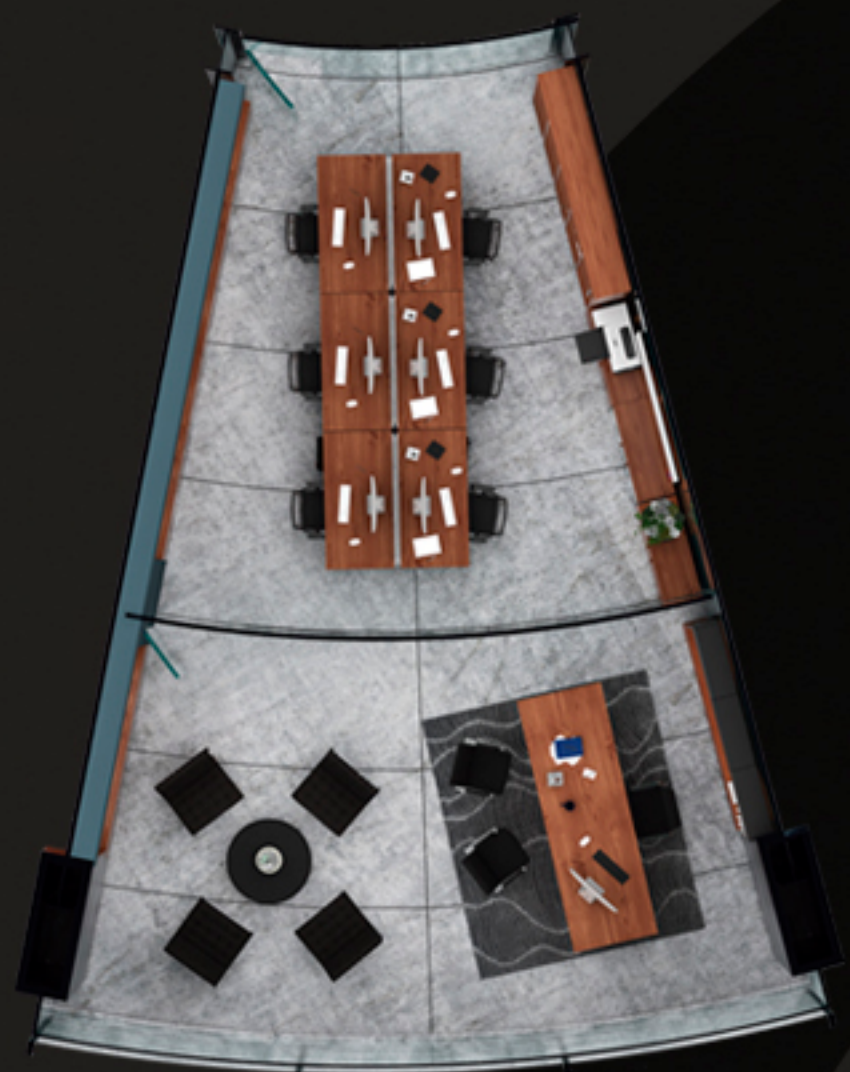
*Imagen ilustrativa



Perspectiva de la oficina
*Imagen ilustrativa

PISO 7 y 9

Oficina Silver/73.43 m²
Máximo 10 personas



- Pasillos
- Núcleo de servicios



Perspectiva de la oficina
*Imagen ilustrativa



Pasillo oficinas



Módulo de espejos

ROOF COMEDOR

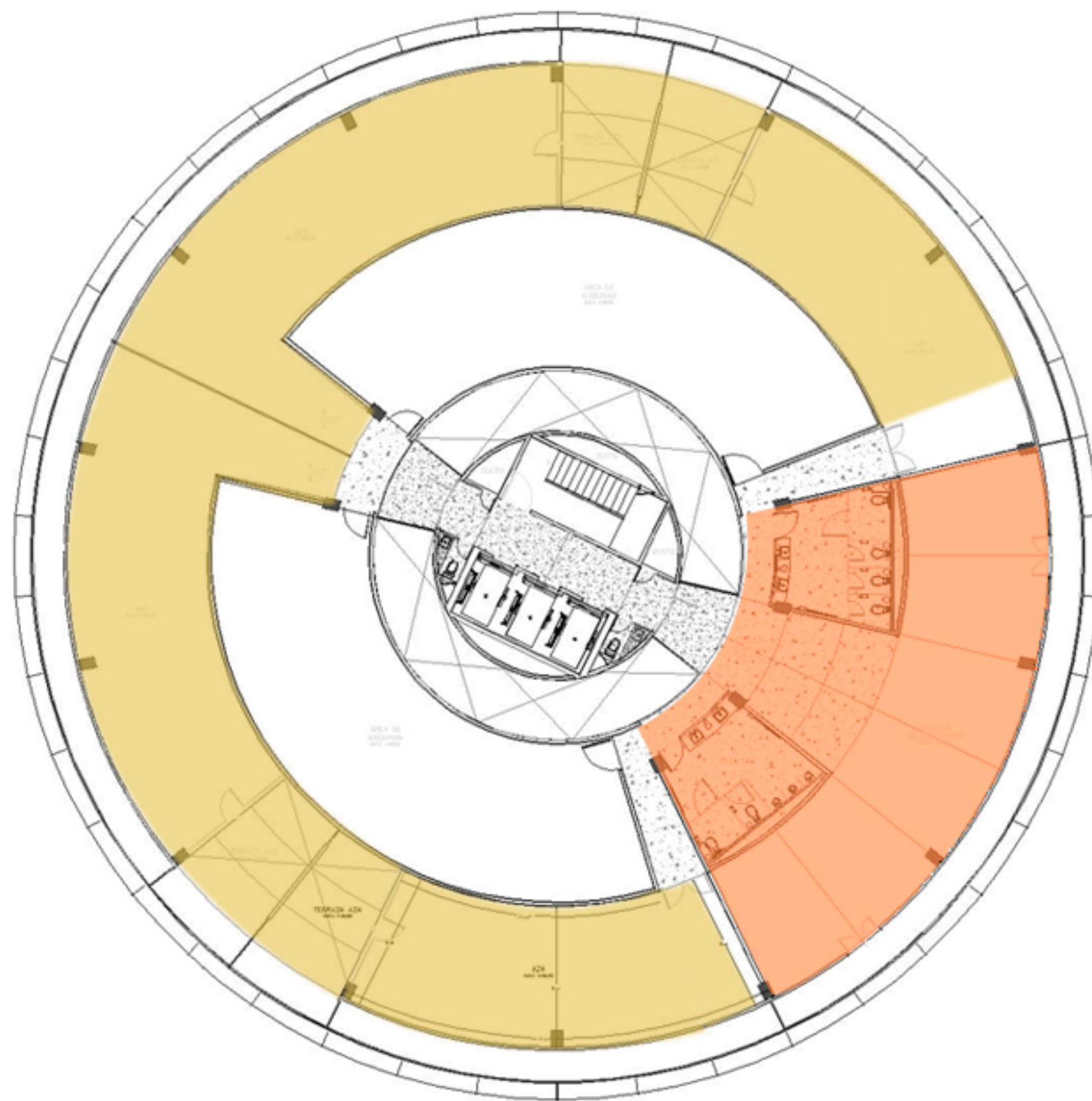
Espacios amplios teniendo como escenario la mejor vista de la ciudad con todo lo necesario para aprovechar tu tiempo libre.



PISO 12

Roof Comedor

- Comedor para trabajadores
- Oficinas





Pasillo nivel 12