



Lotes de inversion

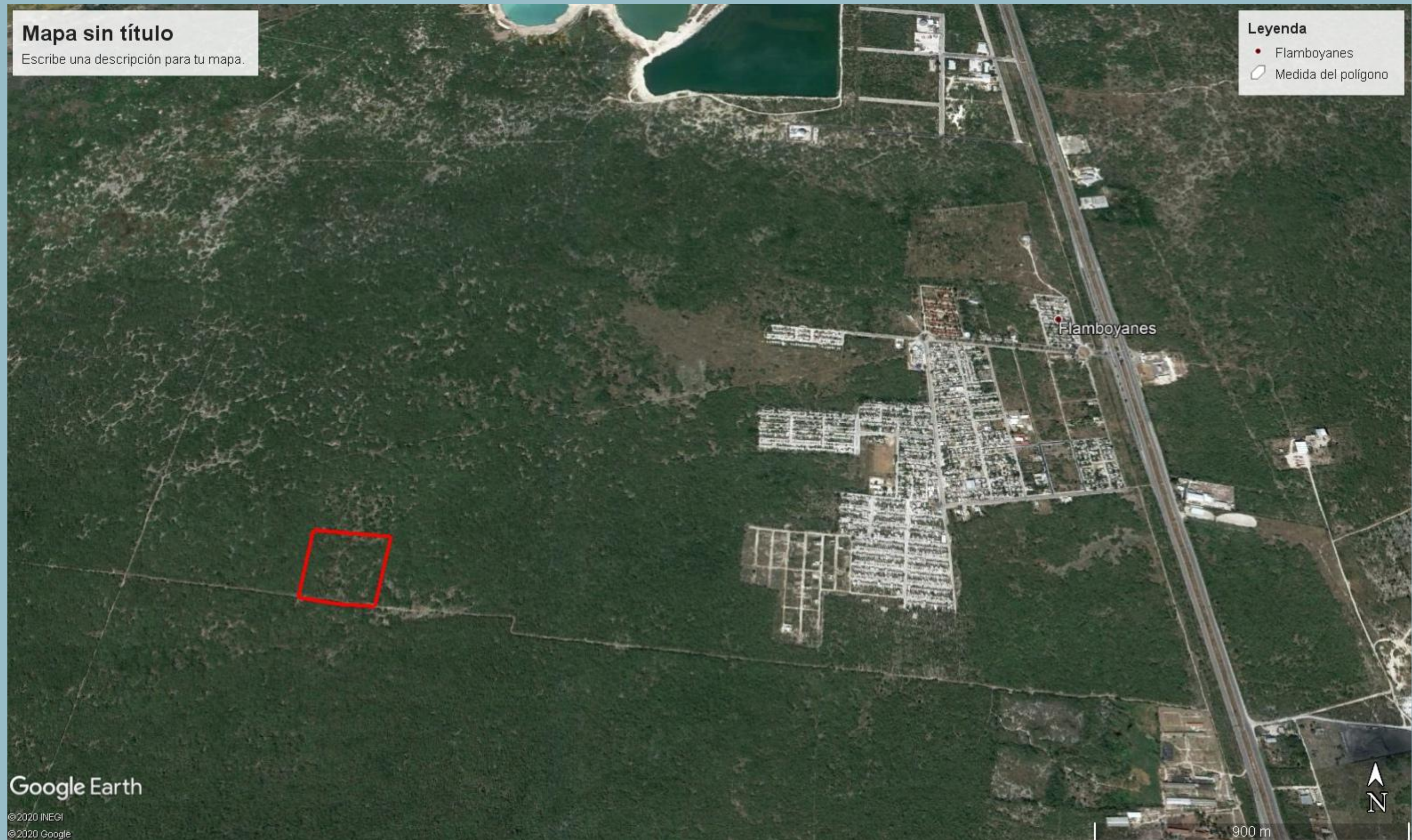
Excelente Ubicación

- Terreno en venta en inigualable ubicación estratégica a 10 minutos de la carretera Mérida a progreso

Cualidades:

- Propiedad privada.
- Listos para escriturar.
- Libre de gravamen.
- Alta plusvalía.
- Proyección de crecimiento a mediano plazo.
- Cuenta con acceso en calles blancas.

KMZ - UBICACION





Medidas

LOTE 55 3,536.55 M2
LOTE 56 3,536.55 M2
LOTE 57 3,521.73 M2



PRECIO DE VENTA

\$150.00 x m²

