



*Tu espacio,  
a tu tiempo.*

SERENITI

APARTMENTS IN TAMARA



# CON TENE NDO

|                  |    |
|------------------|----|
| CONCEPTO         | 01 |
| UBICACIÓN        | 02 |
| SERVICIOS        | 03 |
| AMENIDADES       | 04 |
| DEPARTAMENTOS    | 05 |
| ESPECIFICACIONES | 06 |
| PLAN COMERCIAL   | 07 |





# DEPARTAMENTOS EN UN ENTORNO ÚNICO

Localizado al interior de **Tamara**, la comunidad residencial más exitosa de Mérida, nace **Sereniti**, una propuesta residencial vertical privada y Exclusiva.

**Sereniti** consta de 113 unidades distribuidos en 2 torres con 6 distintos modelos de departamentos que responden a diferentes necesidades y etapas de vida.



# Ubicación



## AL INTERIOR DE TAMARA SE CONSTRUYE SERENITI

**Sereniti** se encuentra al interior de Tamara una comunidad residencial totalmente bardeada que garantiza la más absoluta privacidad. En su interior, destaca un urbanismo orgánico, espacioso y con un diseño de paisaje de profusa naturaleza que invita a llevar una vida activa, de convivencia y al aire libre.

Tamara cuenta con pórtico de control de acceso y vigilancia, amplias y bien arboladas avenidas, senderos de jogging y 6 parque temáticos.



# A TAN SOLO 15 MINUTOS DE LA COSTA YUCATECA



# CON TODO LO QUE PUEDES PEDIR

## ¿PARA QUÉ SALIR SI PUEDES TENER LO TODO EN CASA?

A las puertas del complejo residencial se construye Patio Central, un “Neighborhood Center” donde los residentes podrán acceder a pie o bicicleta a comercios y servicios que les hará la vida cotidiana más cómoda y agradable.

Patio Central, contará con:

- |  |                 |
|--|-----------------|
| 1. Cafetería   | 05 Tintorería   |
| 2. Restaurante   | 06 Banco        |
| 3. Farmacia  | 07 Supermercado |
| 04 Coworking y espacios para oficinas entre otros servicios. |                 |



# EL ESTILO DE VIDA CON TODAS LAS COMODIDADES

**Sereniti** nace con un marcado estilo de vida integral de primer nivel. Cada día será una nueva experiencia en donde disfrutarás de actividades tanto deportivas como recreativas dentro de un único y extenso espacio.

Si buscas hacer una excelente inversión y tener un estilo de vida con todas las comodidades posibles, optar por un departamento en Sereniti será tu mejor decisión.







## AMENIDADES QUE ELEVAN TU NIVEL DE VIDA

Motor lobby

---

Terrazas cubiertas

---

Gimnasio

---

Canchas de pádel

---

Coworking

---

Lounge bar

Lobby con servicio de concierge

---

Asoleaderos

---

Alberca

---

Área de parrillas y asadores

---

Jardines

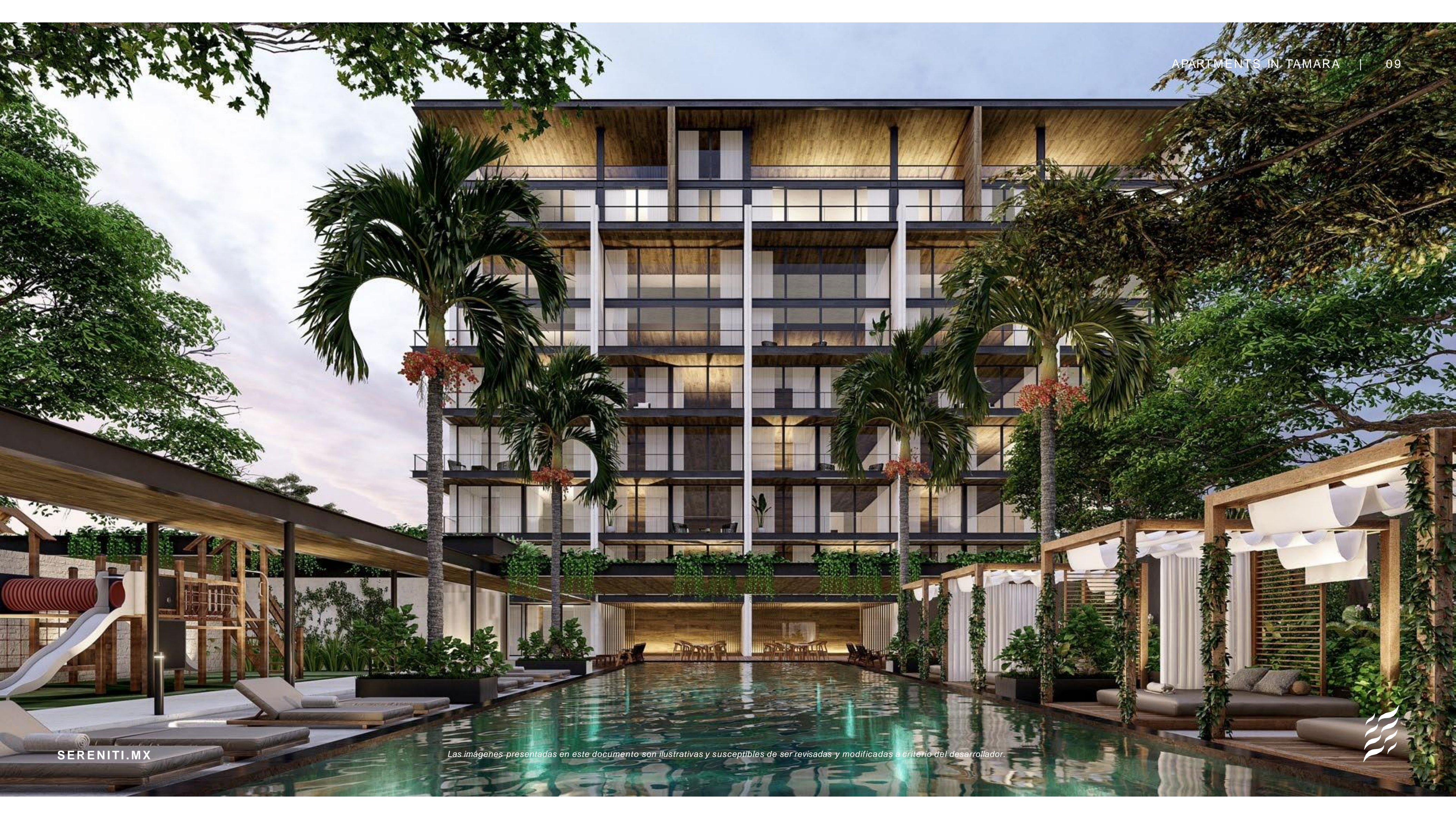
---

Estacionamiento techado

---

Estacionamiento para invitados







Área de parrillas  
y asadores



Jardines



Lobby con servicio  
de concierge



# SERENITI

APARTMENTS IN TAMARA

Representa una extraordinaria oportunidad de inversión que responde a las nuevas tendencias del mercado inmobiliario en Mérida.



---

# DATOS QUE EXPLICAN LA DEMANDA DE DEPARTAMENTOS RESIDENCIALES EN MÉRIDA

---

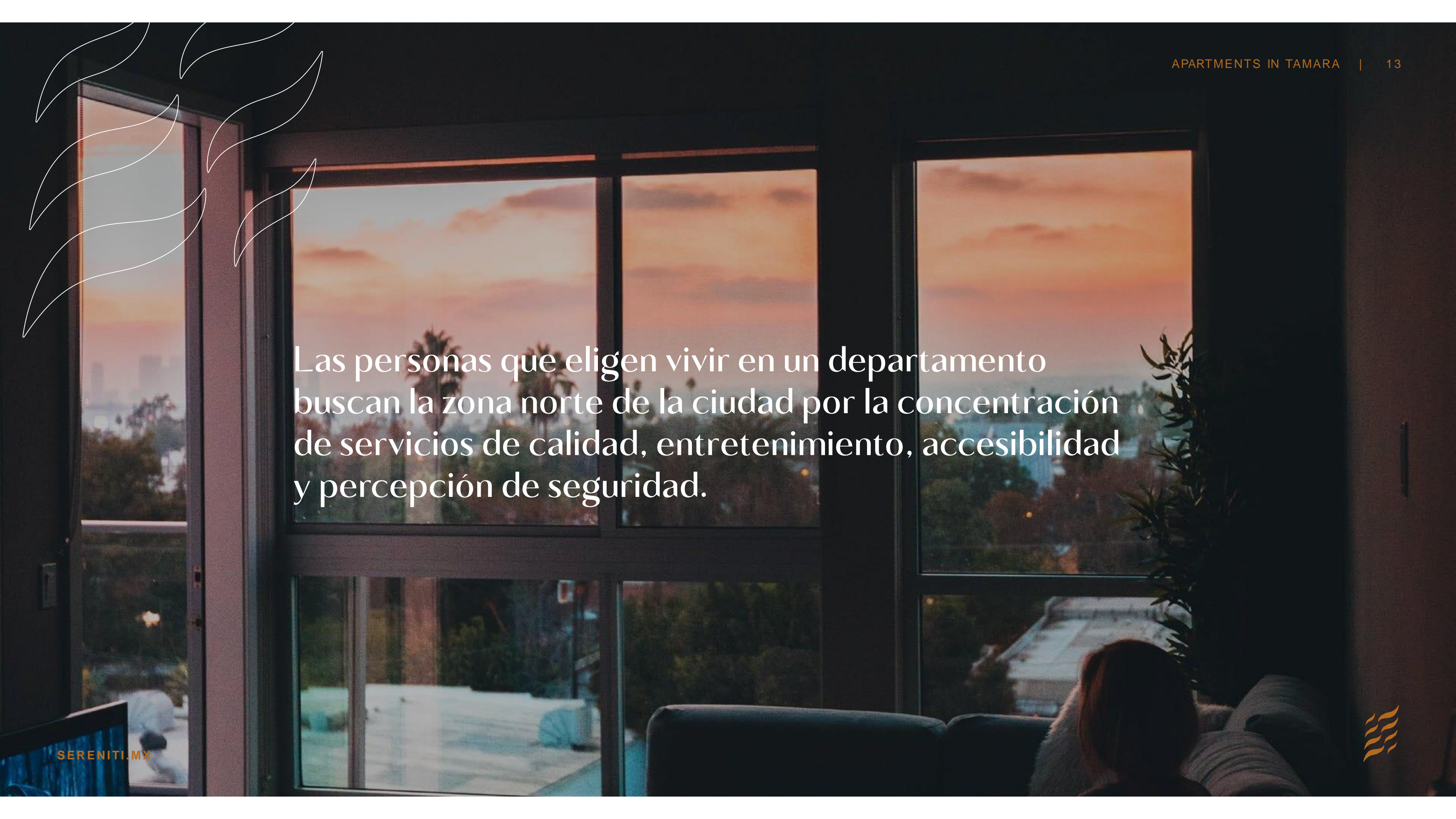
Una nueva conformación poblacional donde encontramos hasta 11 diferentes tipologías de familias con diversos estilos de vida y requerimientos de espacio.

Una generación “millennial” que representa el 34% de la población de la ciudad y que prioriza la realización profesional y la consolidación patrimonial por sobre el matrimonio. Por tanto, tardan más en casarse independizarse de sus padres pero alrededor de los 30 años muchos eligen un departamento como primera inversión inmobiliaria.

Una inmigración de solteros, profesionistas o ejecutivos, provenientes de otros estados del país y que rentan un departamento como “dormitorio” en tanto se establecen definitivamente en la ciudad.

Diversas regulaciones y normatividades municipales que buscan evitar la expansión de las ciudades por la dificultad de hacer llegar los servicios a las periferias.



A person with long hair is sitting on a dark blue sofa, looking out a large window. The window shows a sunset over a city with palm trees and buildings. The sky is orange and pink. The text is overlaid on the window view.

Las personas que eligen vivir en un departamento buscan la zona norte de la ciudad por la concentración de servicios de calidad, entretenimiento, accesibilidad y percepción de seguridad.



Mientras que en el mercado local el precio promedio de un departamento de categoría residencial es de \$3.4 mdp, el precio de lanzamiento de Sereniti es de sólo \$2.9 mdp, siendo el producto en su tipo más demandado en Mérida.

Es importante destacar que el promedio de absorción mensual de esta categoría de departamento creció un 32% en los últimos 8 meses.

De acuerdo a **Lamudi**, portal inmobiliario líder en el sector en México, la renta promedio para un departamento tipo residencial en Mérida se ubica entre los \$18,000 y \$21,000 pesos mensuales. De acuerdo al mismo portal inmobiliario, el precio de los departamentos en la ciudad se incrementó un 7.93% de enero de 2020 a la fecha.







# Departamentos

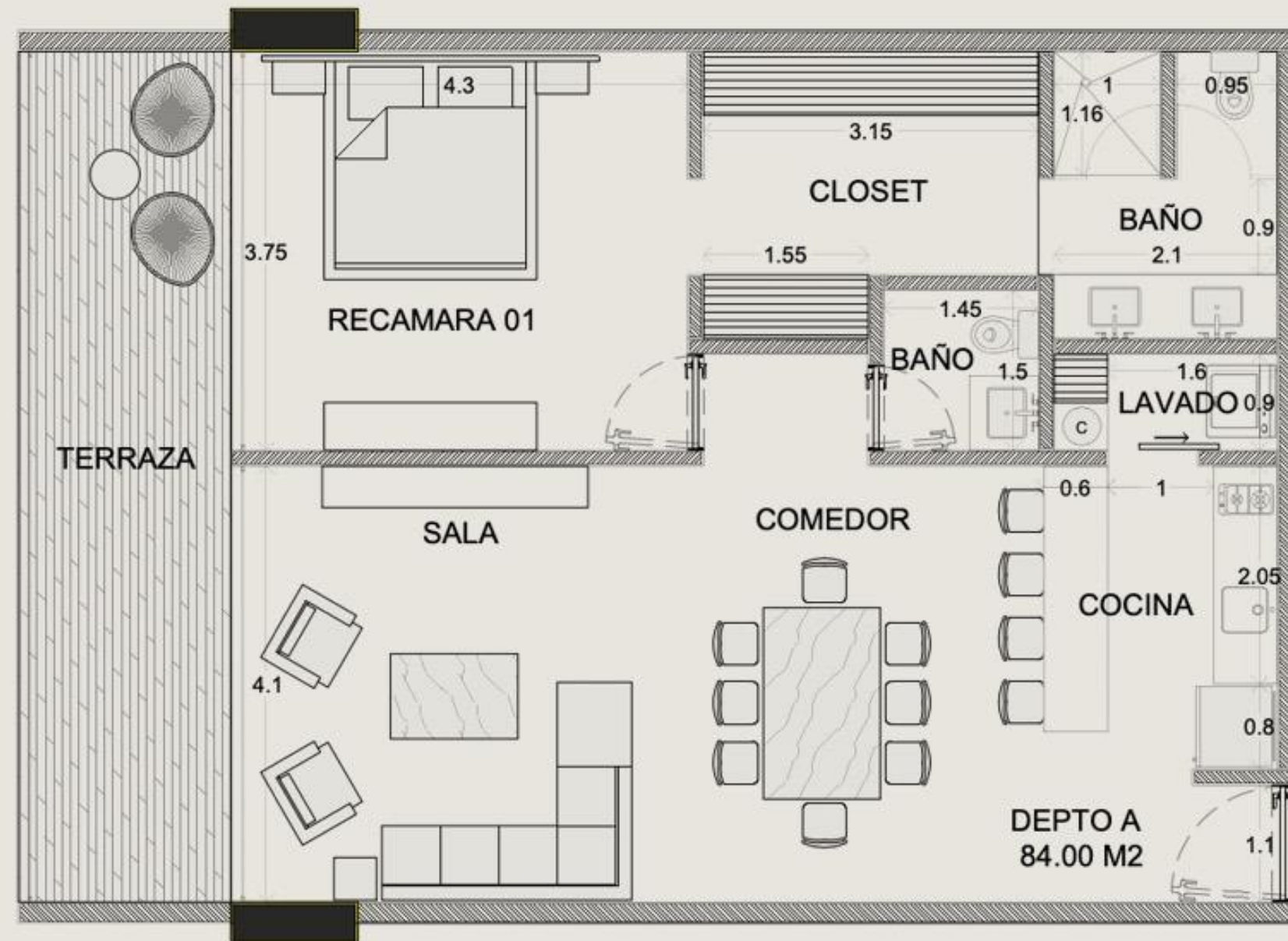


## 6 OPCIONES DE DEPARTAMENTOS PARA ATENDER LAS DISTINTAS NECESIDADES Y ETAPAS DE VIDA DEL MERCADO



# MODELO A





| Área total departamento: | Área total terraza: | Área total bodega: |
|--------------------------|---------------------|--------------------|
| 84.00 m2                 | 16.80 m2            | 2.40 m2            |

## CARACTERÍSTICAS

- > 1 recámara
- > 1 baño completo
- > 1 medio baño
- > Sala
- > Comedor
- > Cocina
- > Cuarto de lavado
- > Estacionamiento: 1 cajón

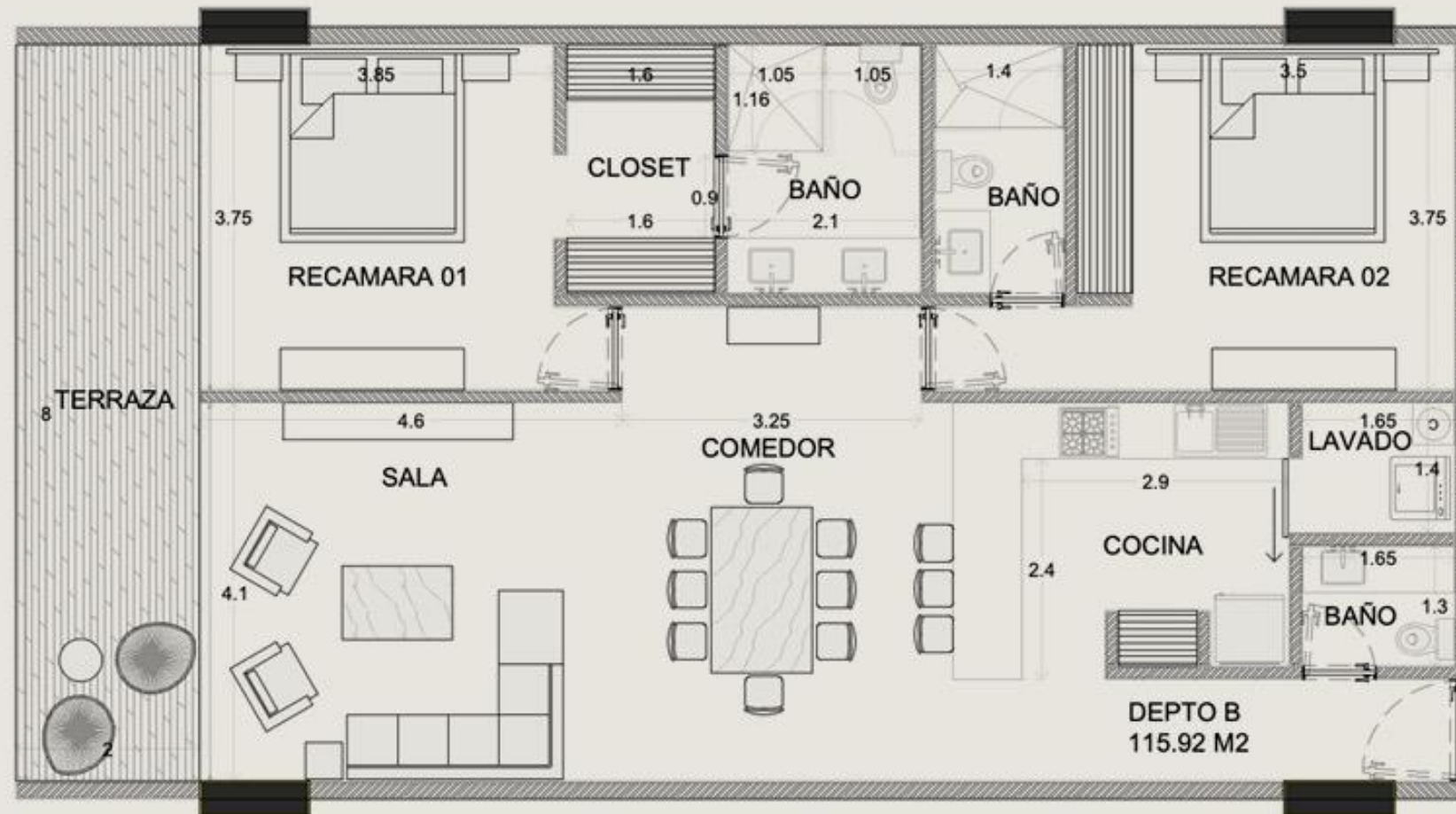


# MODELO B



# MODELO B





Área total departamento:

115.92 m2

Área total terraza:

16.80 m2

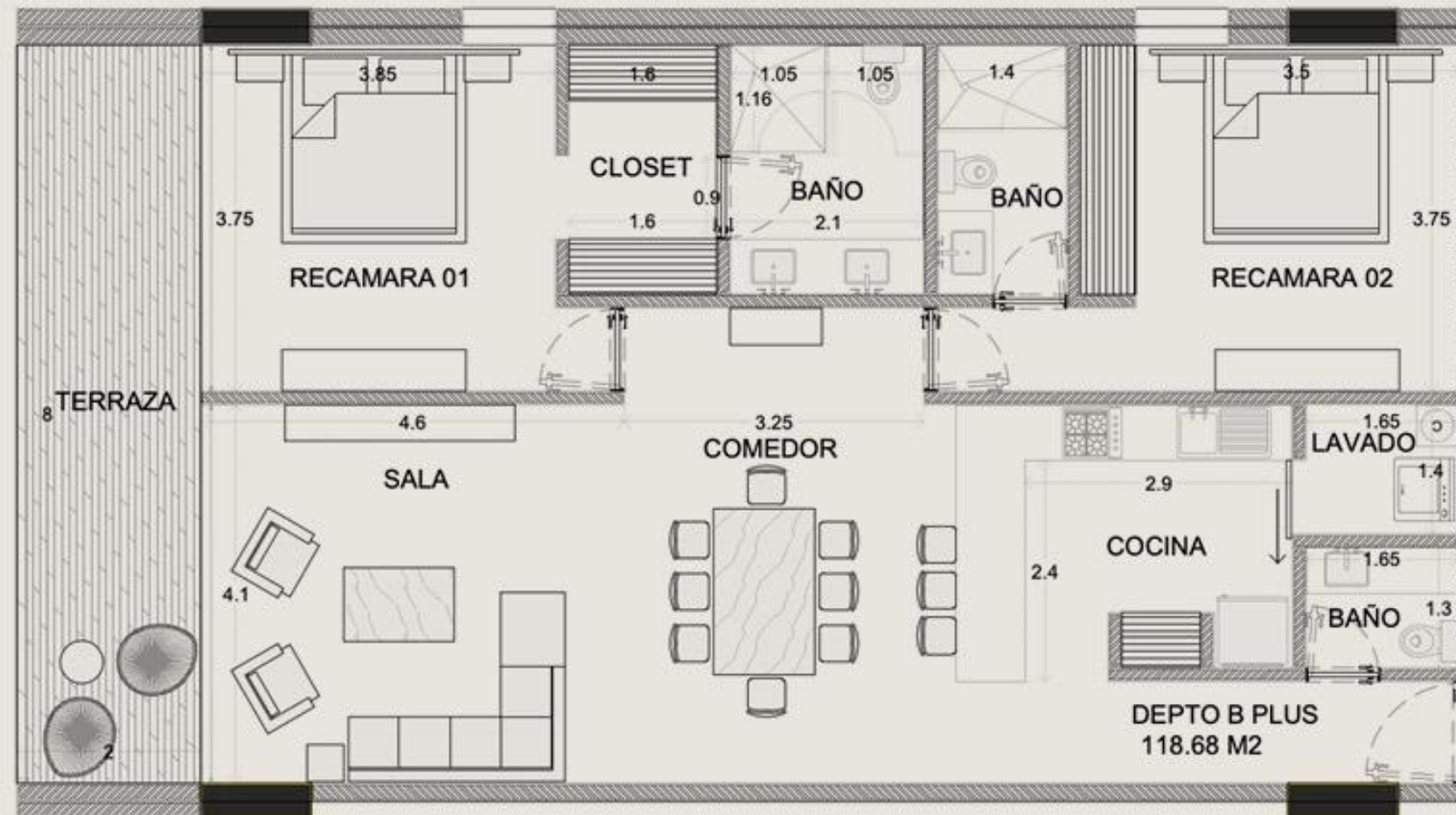
Área total bodega:

2.40 m2

## CARACTERÍSTICAS

- > 2 recámaras
- > 2 baños completos
- > 1 medio baño
- > Sala
- > Comedor
- > Cocina
- > Cuarto de lavado
- > Estacionamiento: 2 cajones





| Área total departamento: | Área total terraza: | Área total bodega: |
|--------------------------|---------------------|--------------------|
| 118.68 m2                | 17.20 m2            | 2.40 m2            |

## CARACTERÍSTICAS

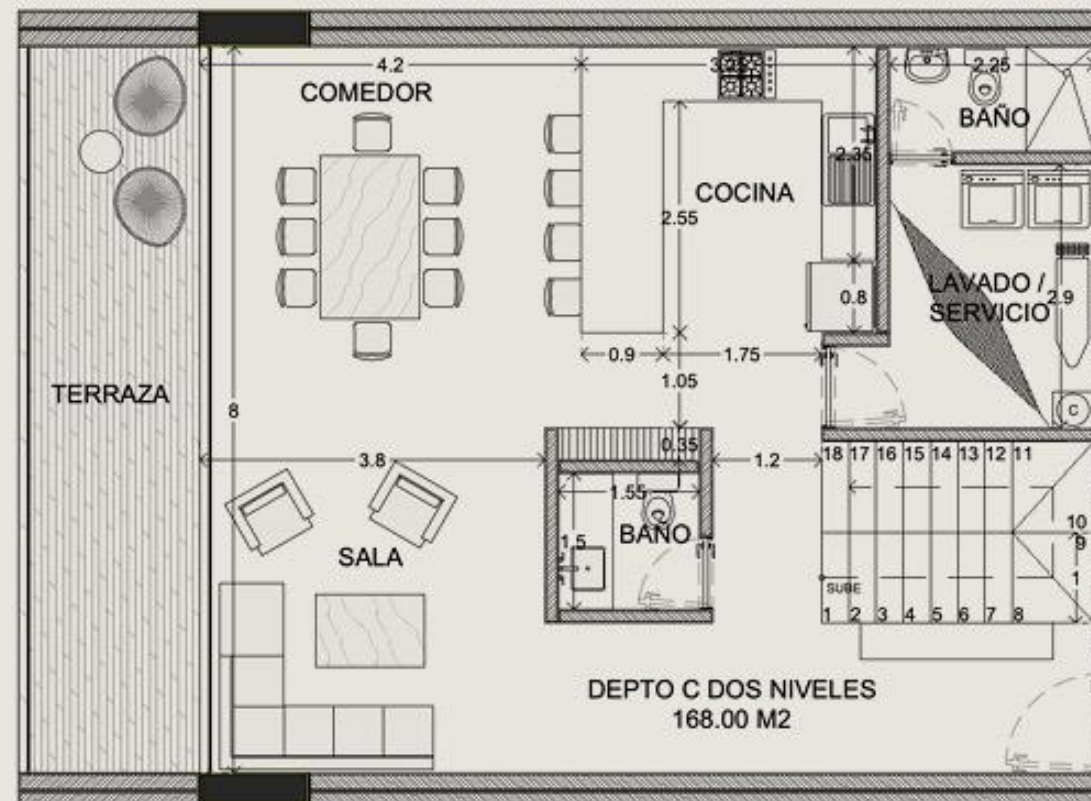
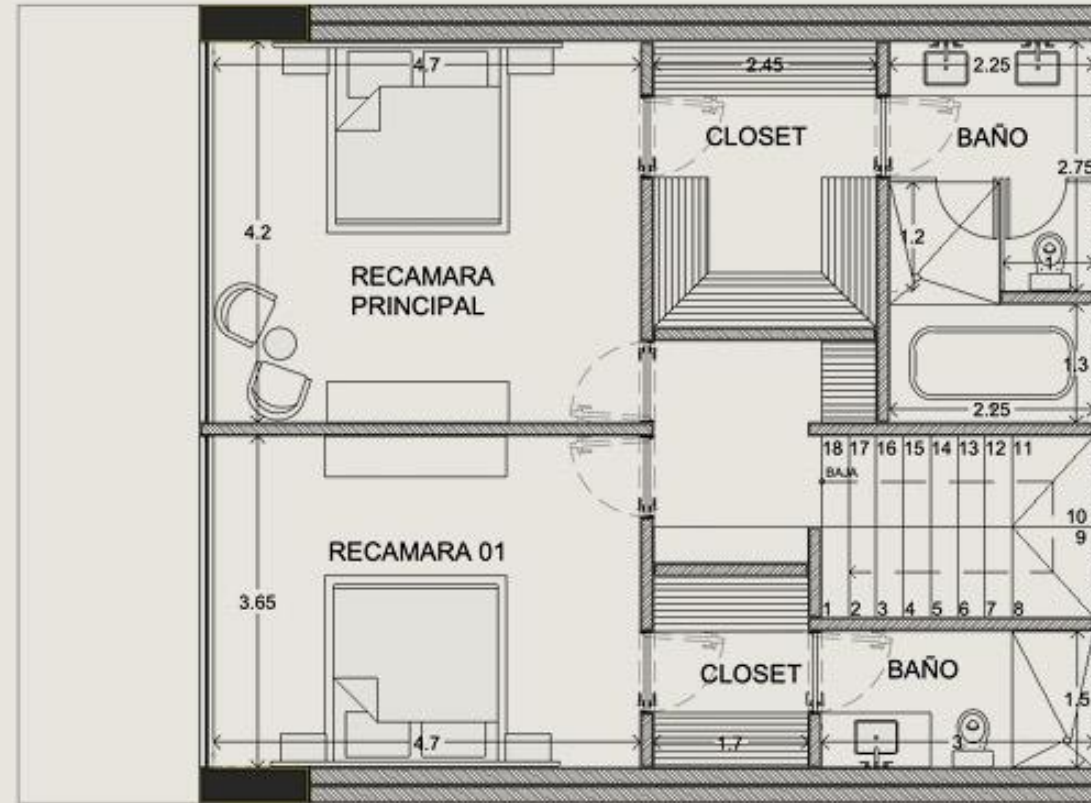
- > 2 recámaras
- > 2 baños completos
- > 1 medio baño
- > Sala
- > Comedor
- > Cocina
- > Cuarto de lavado
- > Estacionamiento: 2 cajones



# MODELO C







| Área total departamento: | Área total terraza: | Área total bodega: |
|--------------------------|---------------------|--------------------|
| 168.00 m2                | 16.80 m2            | 2.40 m2            |

## CARACTERÍSTICAS

- > 2 recámaras
- > 3 baños completos
- > 1 medio baño
- > ½ alacena
- > Sala
- > Comedor
- > Cocina
- > Cuarto de lavado / servicio
- > Closet blancos
- > Estacionamiento: 2 cajones

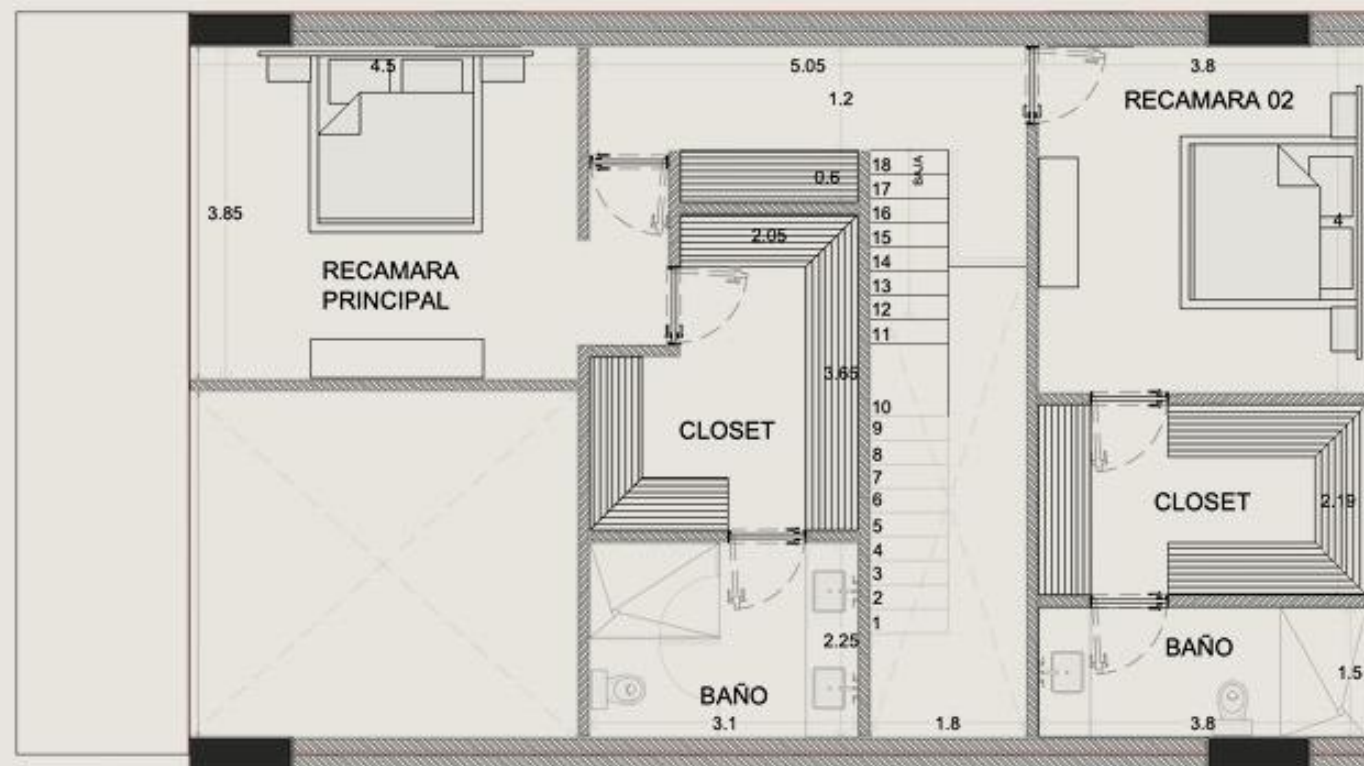
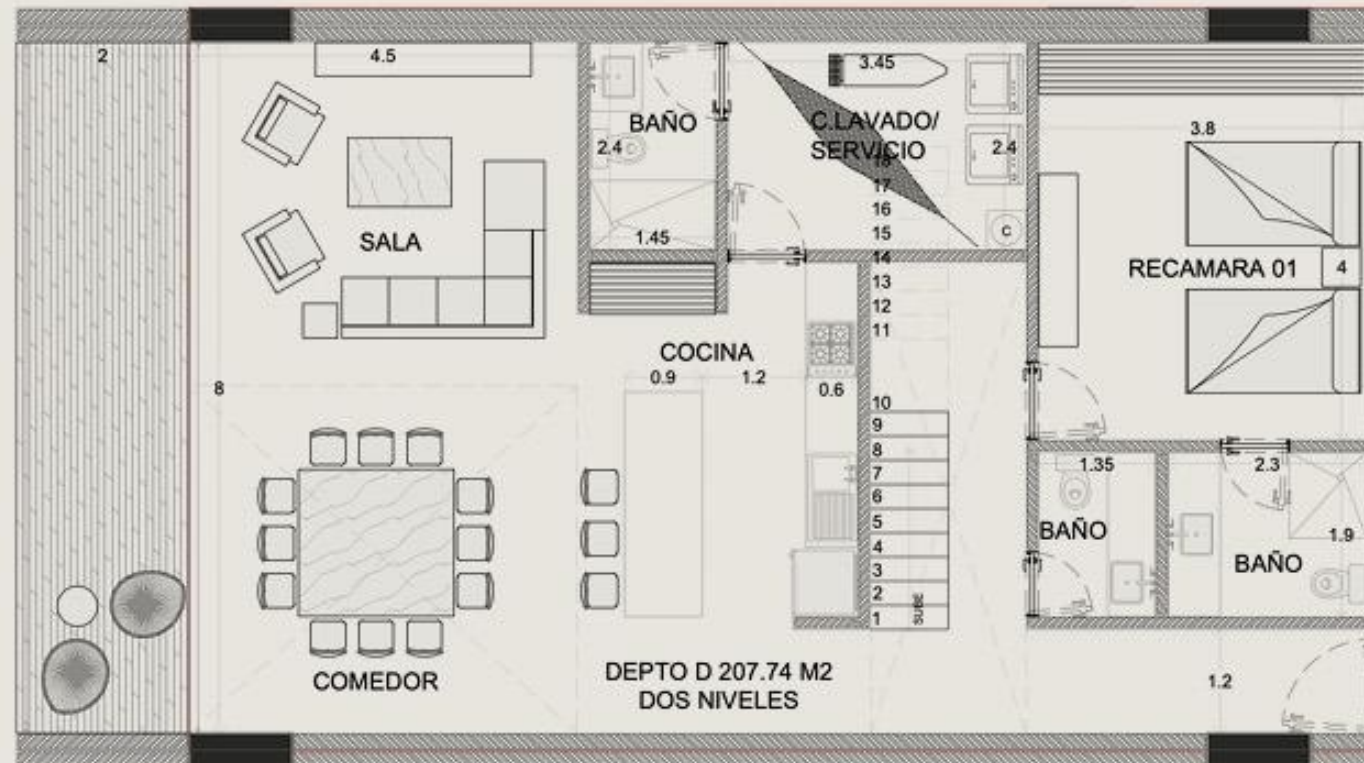


# MODELO D



# MODELO D



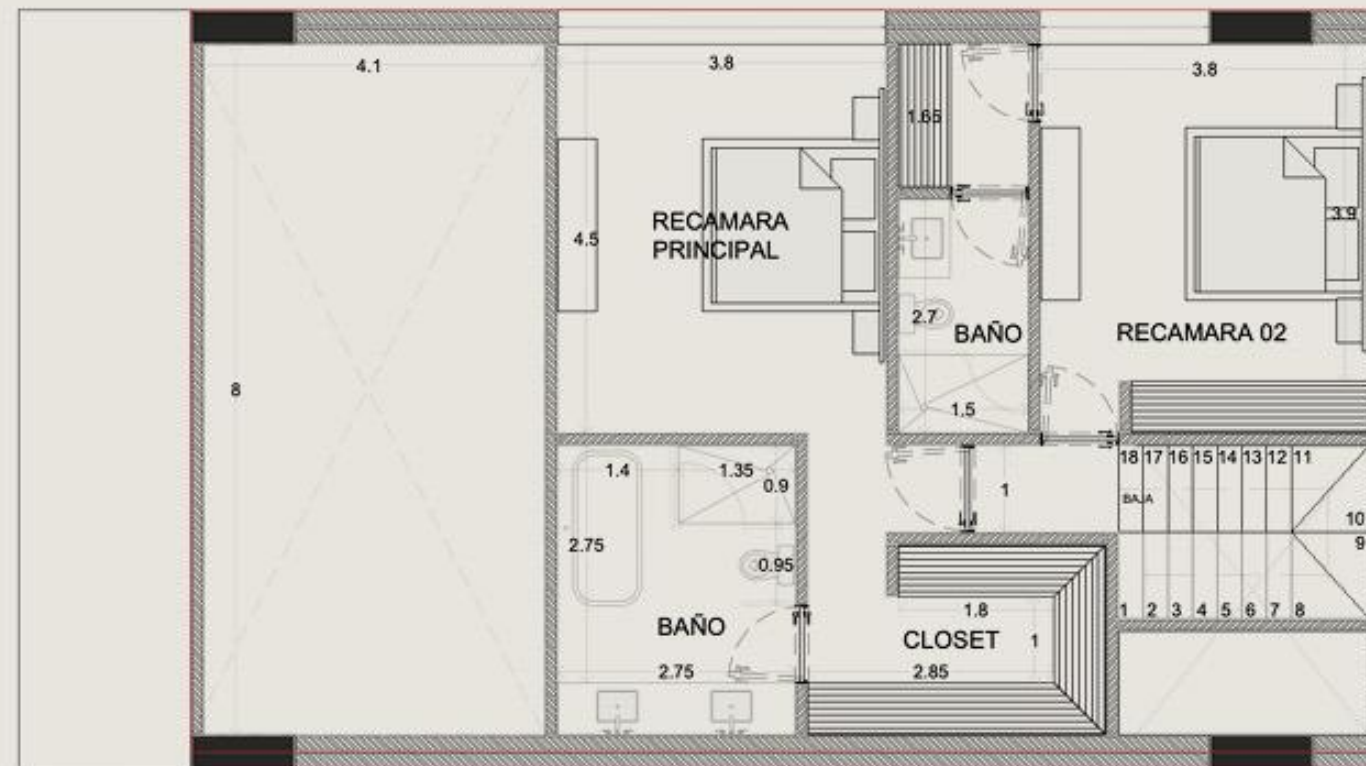
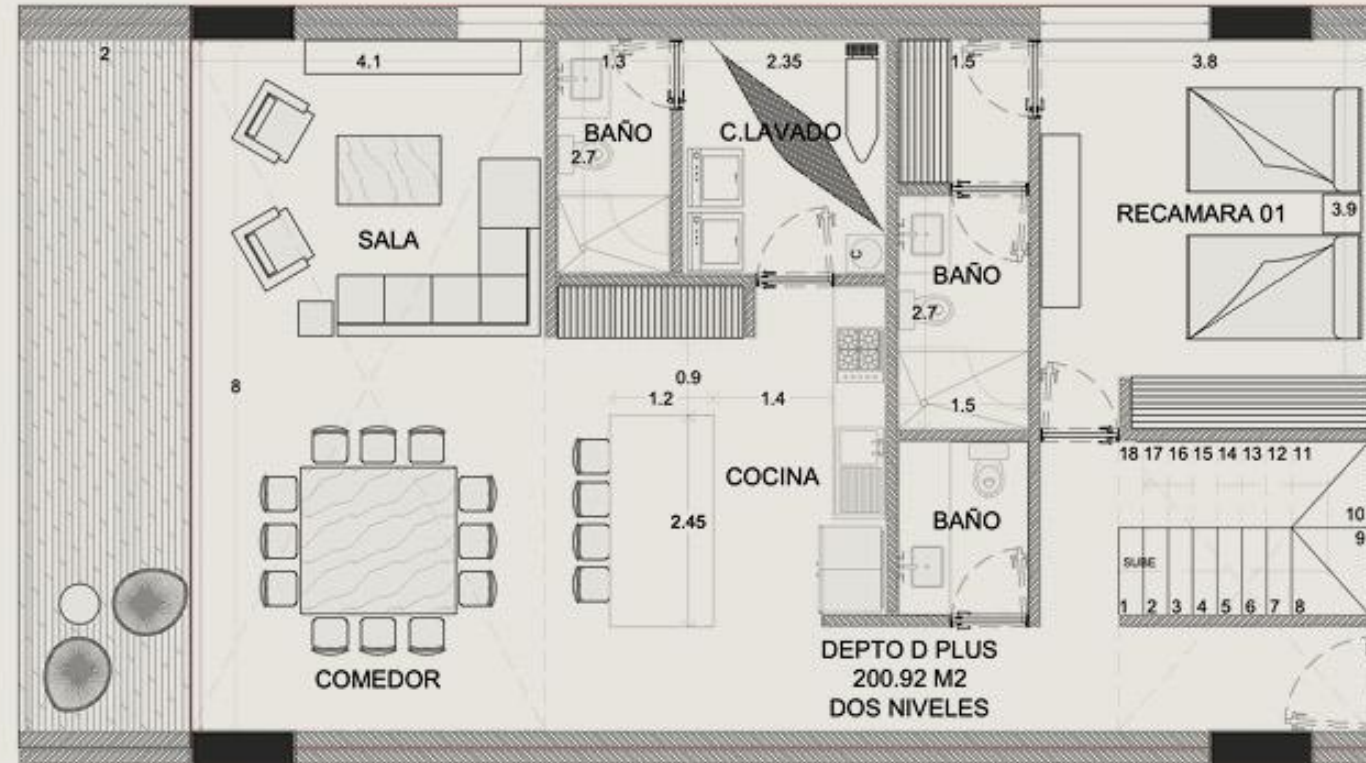


| Área total departamento: | Área total terraza:  | Área total bodega:  |
|--------------------------|----------------------|---------------------|
| 207.74 m <sup>2</sup>    | 16.80 m <sup>2</sup> | 2.40 m <sup>2</sup> |

## CARACTERÍSTICAS

- > 3 recámaras
- > 4 baños completos
- > 1 medio baño
- > ½ alacena
- > Sala
- > Comedor
- > Cocina
- > Cuarto de lavado / servicio
- > Closet blancos
- > Estacionamiento: 2 cajones





| Área total departamento: | Área total terraza: | Área total bodega: |
|--------------------------|---------------------|--------------------|
| 200.92 m2                | 17.20 m2            | 2.40 m2            |

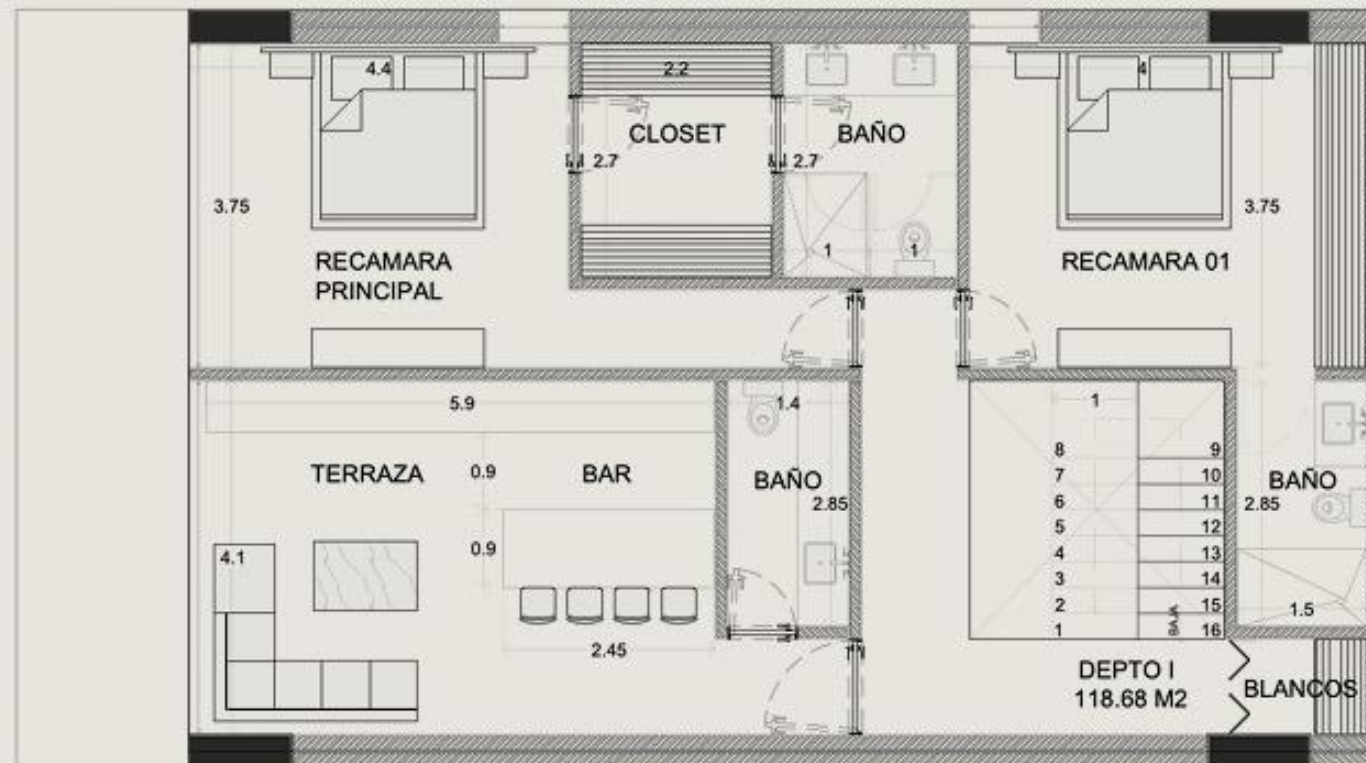
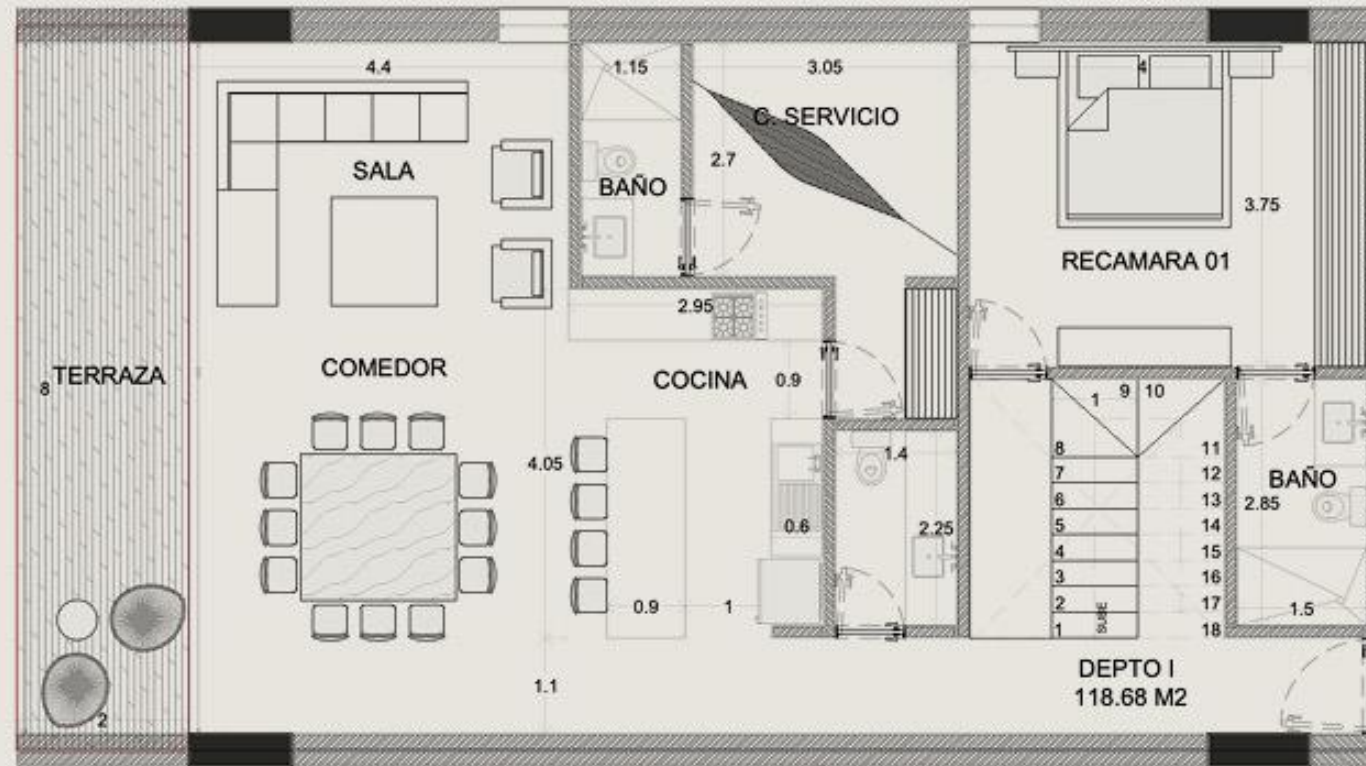
## CARACTERÍSTICAS

- > 3 recámaras
- > 4 baños completos
- > 1 medio baño
- > ½ alacena
- > Sala
- > Comedor
- > Cocina
- > Cuarto de lavado / servicio
- > Estacionamiento: 2 cajones



# MODELO I





Área total departamento:  
**118.68 m<sup>2</sup>**

Área total terraza:  
**17.20 m<sup>2</sup>**

Área total roof:  
**118.68 m<sup>2</sup>**

Área total bodega:  
**2.40 m<sup>2</sup>**

## CARACTERÍSTICAS

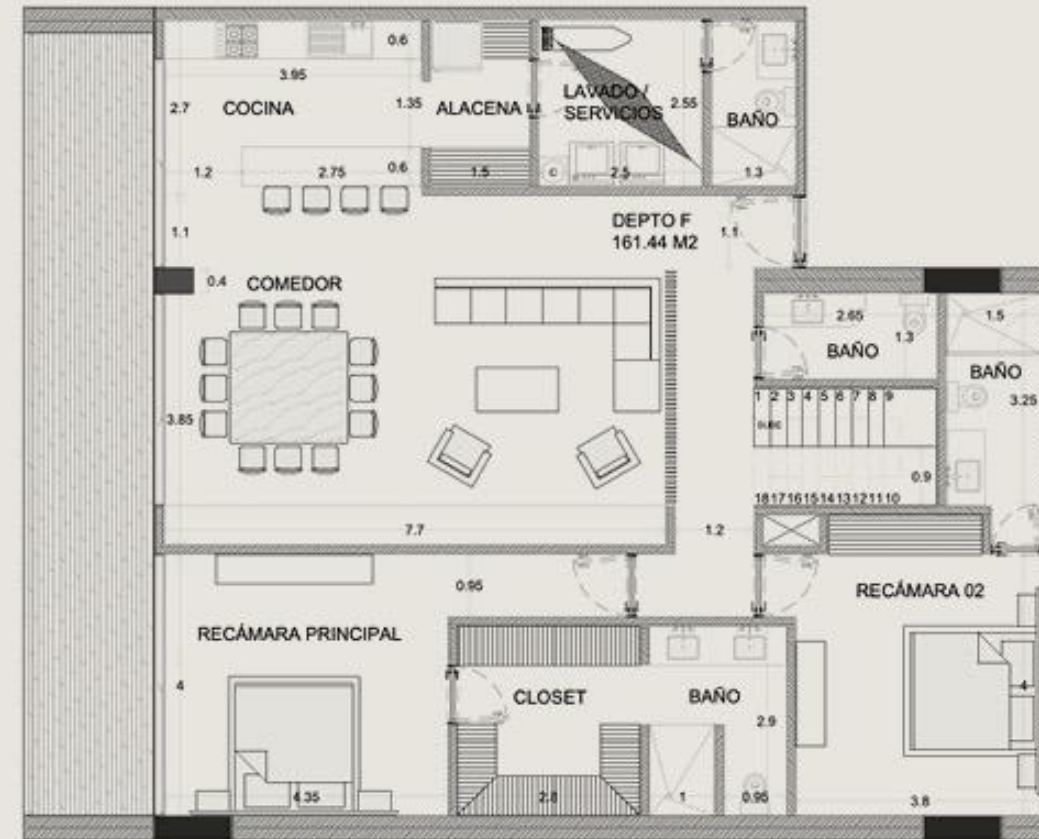
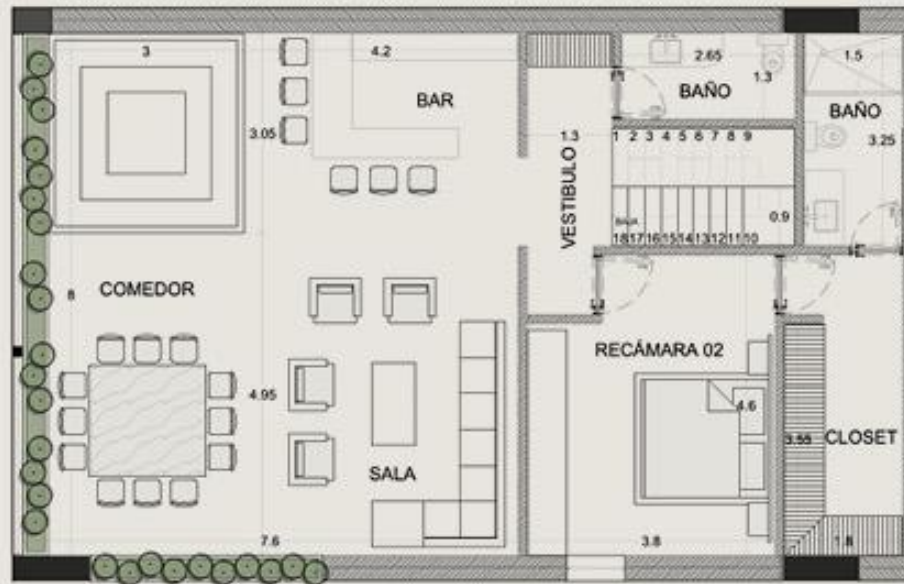
- > 3 recámaras
- > 4 baños completos
- > 2 medios baños
- > Alacena
- > Sala
- > Comedor
- > Cocina
- > Cuarto de lavado / servicio
- > Closet blancos
- > Terraza - bar
- > Estacionamiento: 2 cajones



# MODELO F







Área total departamento:  
161.44 m<sup>2</sup>

Área total terraza:  
25.60 m<sup>2</sup>

Área total roof:  
121.44 m<sup>2</sup>

Área total bodega:  
2.40 m<sup>2</sup>

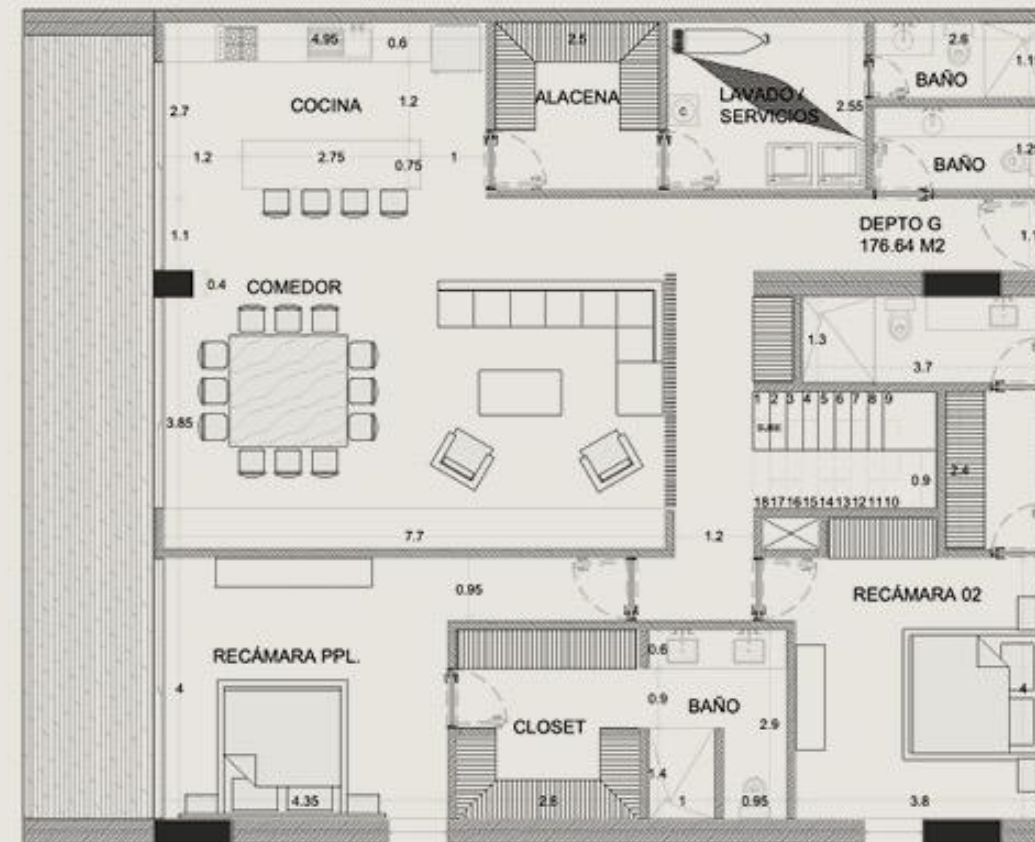
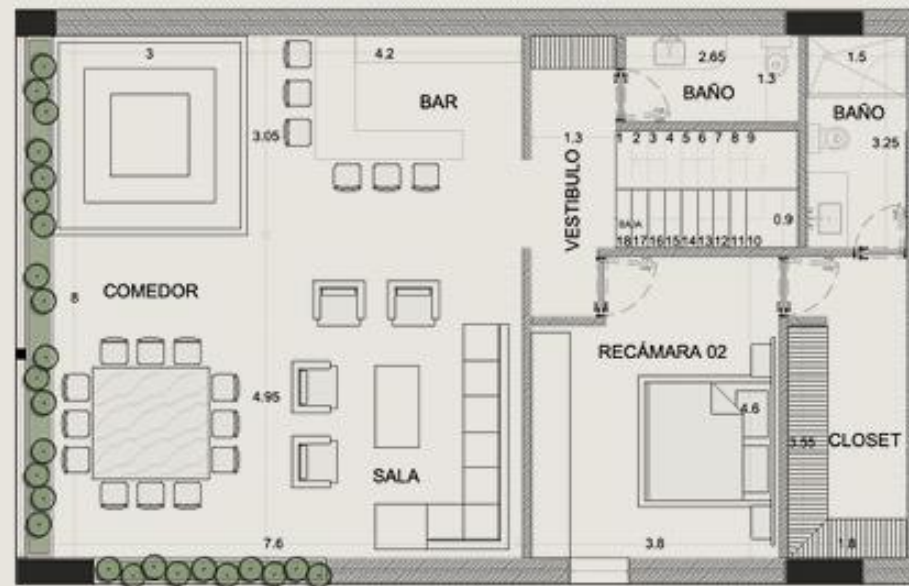
## CARACTERÍSTICAS

- > 3 recámaras
- > 4 baños completos
- > 1 medio baño
- > Alacena
- > Sala
- > Comedor
- > Cocina
- > Cuarto de lavado / servicio
- > Closet blancos
- > Terraza
- > Bar
- > Piscina
- > Estacionamiento: 2 cajones



# MODELO G





Área total departamento:  
176.64 m<sup>2</sup>

Área total terraza:  
25.60 m<sup>2</sup>

Área total roof:  
121.44 m<sup>2</sup>

Área total bodega:  
2.40 m<sup>2</sup>

## CARACTERÍSTICAS

- > 3 recámaras
- > 4 baños completos
- > 2 medios baños
- > Alacena
- > Sala
- > Comedor
- > Cocina
- > Cuarto de lavado / servicio
- > Closet blancos
- > Terraza
- > Bar
- > Piscina
- > Estacionamiento: 2 cajones



# MODELO H





Área total departamento:  
202.64 m<sup>2</sup>

Área total terraza:  
33.60 m<sup>2</sup>

Área total roof:  
127.22 m<sup>2</sup>

Área total bodega:  
2.40 m<sup>2</sup>

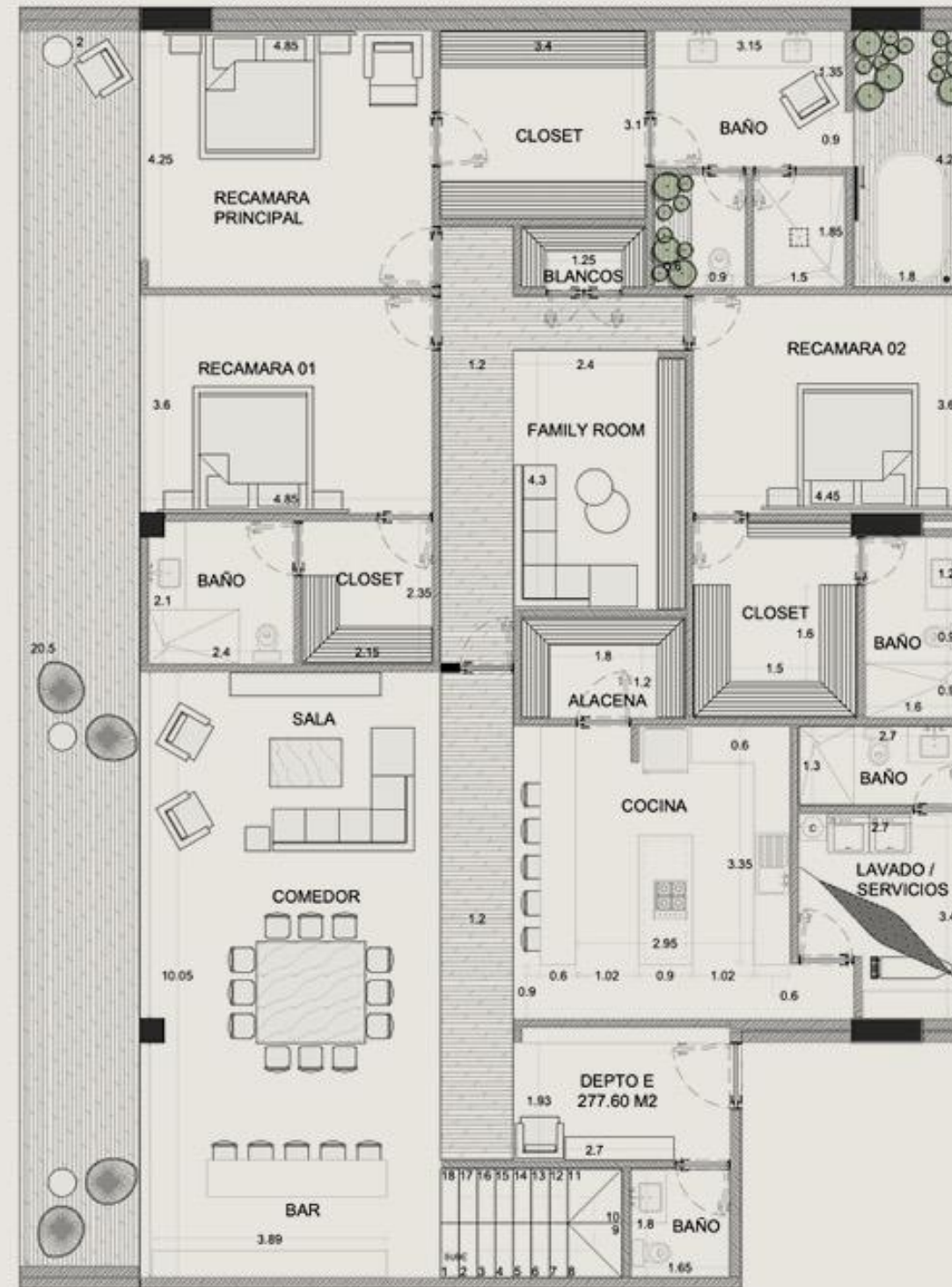
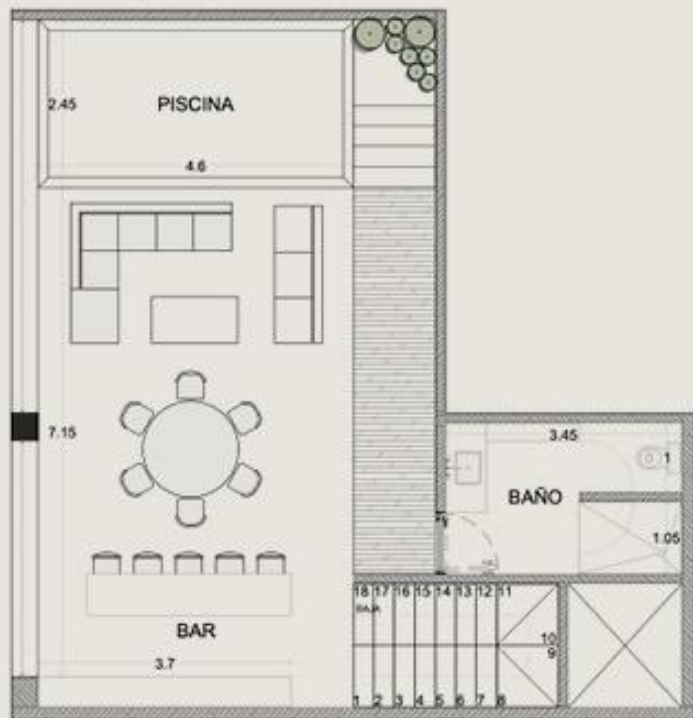
## CARACTERÍSTICAS

- > 3 recámaras
- > 5 baños completos
- > 1 medio baño
- > Family room
- > Alacena
- > Sala
- > Comedor
- > Cocina
- > Cuarto de lavado / servicio
- > Closet blancos
- > Terraza
- > Bar
- > Piscina
- > Estacionamiento: 2 cajones



# MODELO E





Área total departamento:  
**277.60 m<sup>2</sup>**

Área total terraza:  
**42.60 m<sup>2</sup>**

Área total roof:  
**82.46 m<sup>2</sup>**

Área total bodega:  
**2.40 m<sup>2</sup>**

## CARACTERÍSTICAS

- > 3 recámaras
- > 5 baños completos
- > 1 medio baño
- > Family room
- > Alacena
- > Sala
- > Comedor
- > Cocina
- > 2 bar
- > Cuarto de lavado / servicio
- > Closet blancos
- > Terraza
- > Piscina
- > Estacionamiento: 3 cajones



# Especificaciones

Los departamentos de **Sereniti** incluyen los siguientes acabados y equipamiento:

## COCINA

- > Cocina integral.
- > Tarja de acero inoxidable con monomando.
- > Parrilla eléctrica.
- > Campana extractora.
- > Cubierta de granito.
- > Gabinetes con acabado color nogal.

## ILUMINACIÓN Y ELÉCTRICOS

- > Minisplits inverter en sala y recámaras.
- > Iluminación led.
- > Agua con presión hidroneumática.

## BAÑOS

- > Cancelería con cristal templado.
- > Mueble de baño con gabinetes de acabado tipo Nogal.
- > Cubiertas de mármol.

## PISOS Y ACABADOS

- > Closets vestidos
- > Pisos de mármol.
- > Recubrimiento de piso porcelanato tipo madera en terrazas.
- > Cancelería de aluminio línea europea



Diseño contemporáneo y materiales de calidad expresan el compromiso de Sereniti por un estilo de vida de lujo y temporalidad.





## PROYECTUAL

Es una compañía totalmente integrada especializada en la inversión de capital con la capacidad de conceptualizar, desarrollar, comercializar y operar proyectos en el sureste mexicano como:

Residenciales

Vacacionales

Comerciales

Usos Mixtos

Un sólido y altamente profesionalizado equipo de trabajo, nuestra rigurosa metodología de análisis y factibilidad así como una estructura corporativa flexible y ágil nos permiten adaptarnos a entornos cada vez más cambiantes y competitivos sin perder el rígido control de los proyectos.



