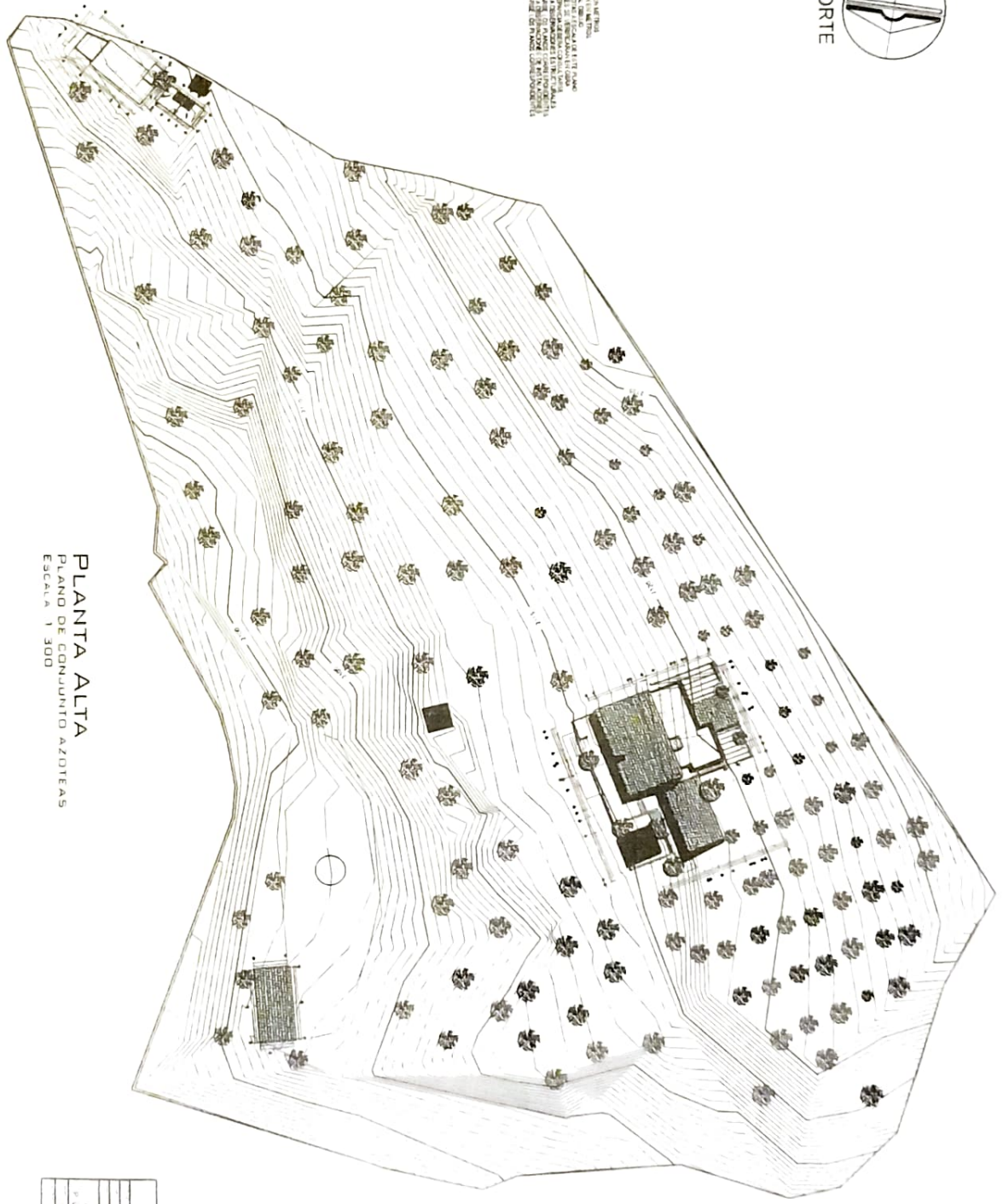


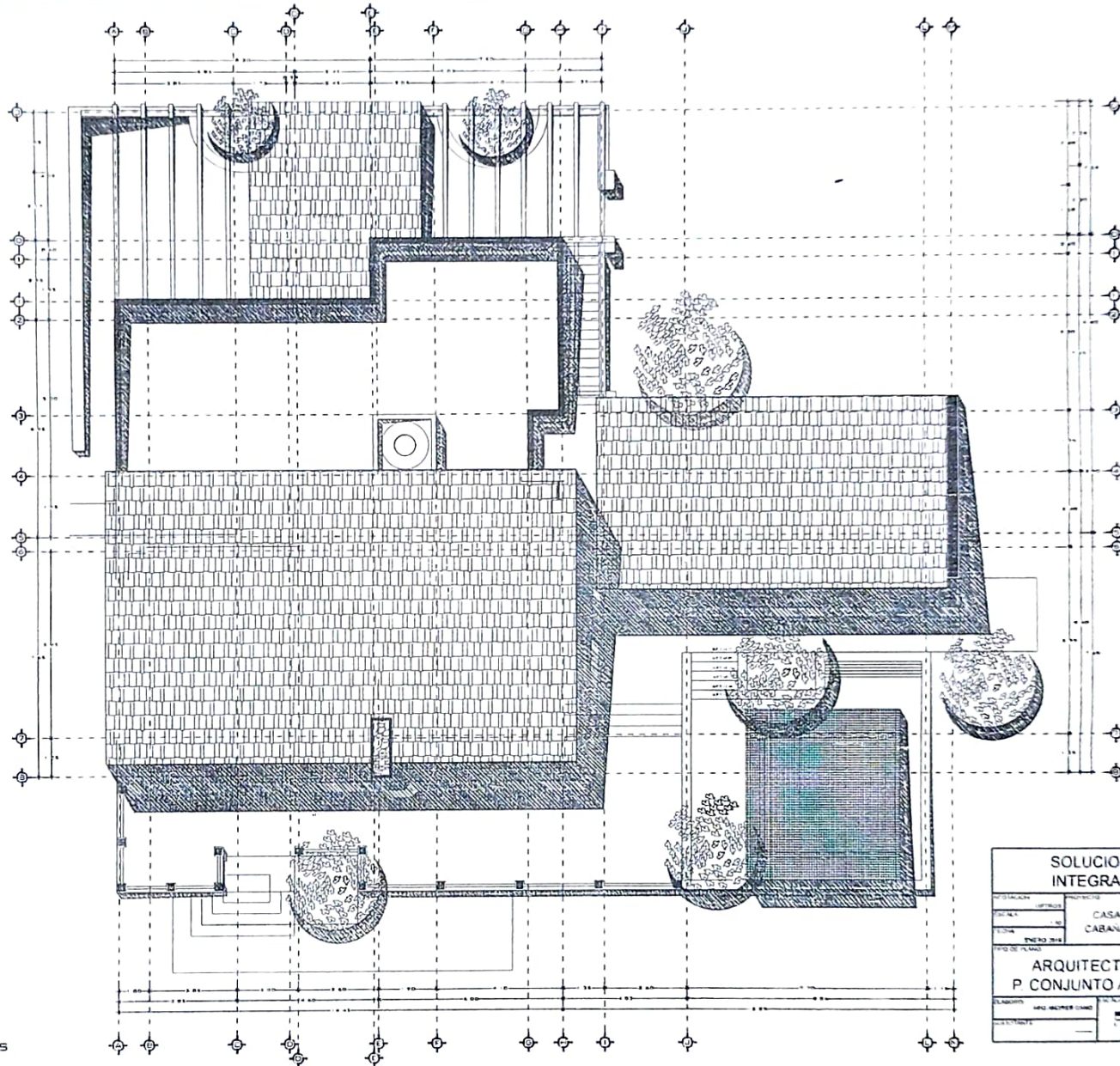


NOTA: AS LINHAS DE NÍVEL SÃO FEITAS  
COM BASE NA COTA DE 100,00 M.  
O NÍVEL DO TERRENO É REPRESENTADO EM  
CORRELAÇÃO COM O NÍVEL DO MAR.  
O NÍVEL DO MAR É REPRESENTADO EM  
CORRELAÇÃO COM O NÍVEL DO MAR.  
O NÍVEL DO MAR É REPRESENTADO EM  
CORRELAÇÃO COM O NÍVEL DO MAR.



PLANTA ALTA  
PLANO DE CONJUNTO AZOTEAS  
ESCALA 1:300

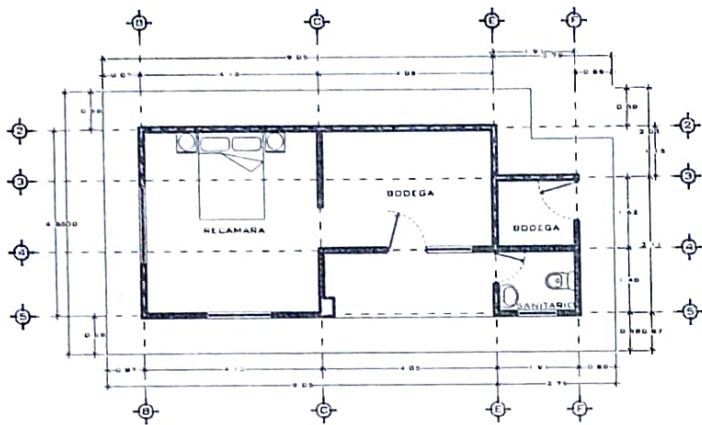
DATA: 10/05/2011	2011
PROJETO: PLANO DE CONJUNTO AZOTEAS	
ARQUITETO: TONI	
PROJETO: PLANO DE CONJUNTO AZOTEAS	
A-7	



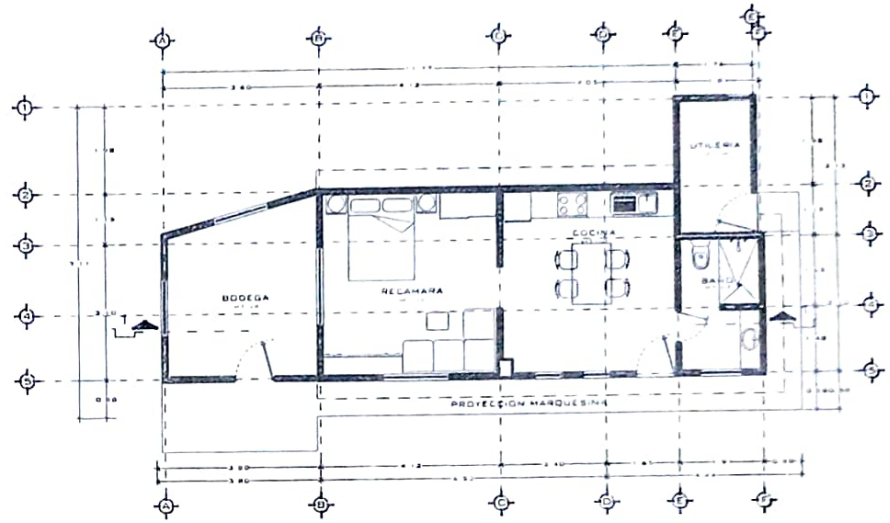
- NOTAS
1. LAS COTAS ESTAN EN METROS
  2. LOS FINES ESTAN EN METROS
  3. LAS COTAS RESERVA UN PISO
  4. NO SE TOMARAN COTAS A ESCALERA EN ESTE PLANO
  5. LAS COTAS Y FINES SE VERIFICARAN EN OBRA
  6. CUALQUIER DISCREPANCIA DEBERA CONCORDARSE
  7. EN LOS REFERENTES A OBSERVACIONES ESTRUCTURALES DE REPARACIONES, LOS PLANOS CORRESPONDIENTES EN LOS REFERENTES A OBSERVACIONES DE INSTALACIONES DEBERA CONSULTARSE LOS PLANOS CORRESPONDIENTES

PLANTA ALTA  
 PLANO DE CONJUNTO AZOTEAS  
 EBCALA: 1:60

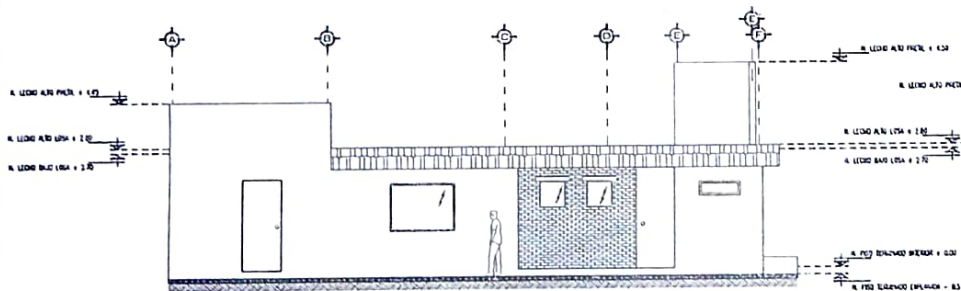
SOLUCIONES INTEGRALES		3400
TOTALIDAD	PROYECTO	CASA-HABITACION CABANA ATOTONILCO
FECHA	ENERO 2014	A-6
ARQUITECTONICO P. CONJUNTO AZOTEAS		
ELABORADO	ING. ALBERTO GARCIA	
REVISADO		



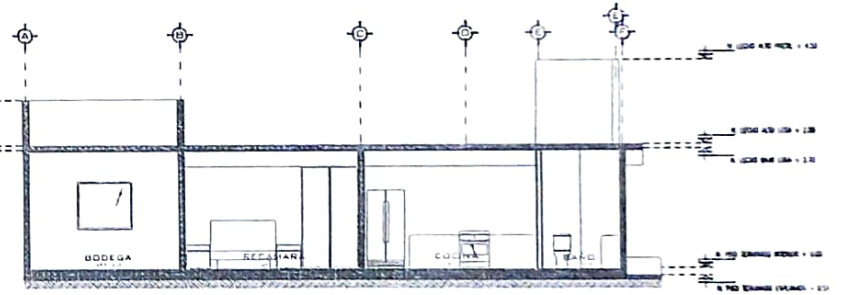
PLANTA ARQUITECTONICA  
CASA DE SERVICIO  
CÓPIAS ORIGINALES



PLANTA ARQUITECTONICA  
CASA DE SERVICIO  
REMODELACION



FACHADA FRONTAL  
CASA DE SERVICIO  
REMODELACION



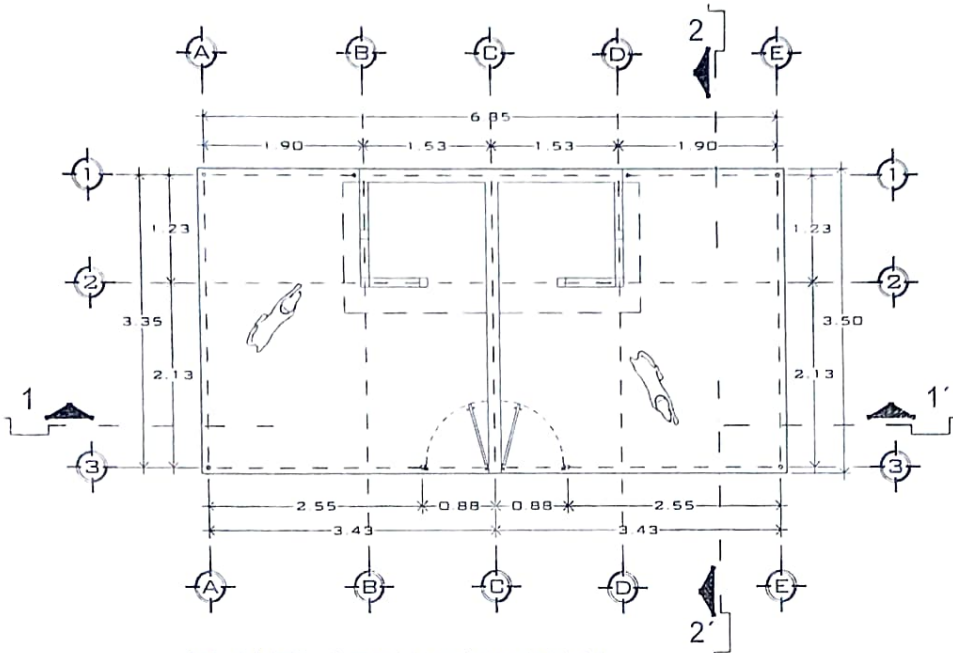
CORTE 1-1  
CASA DE SERVICIO  
REMODELACION

- NOTAS
1. LAS COTAS ESTAN EN METROS
  2. LOS FIN. JER. EN EL VERTIC. EN METROS
  3. LOS FIN. HORIZ. EN METROS
  4. LOS FIN. HORIZ. EN METROS
  5. LOS FIN. HORIZ. EN METROS
  6. LOS FIN. HORIZ. EN METROS
  7. LOS FIN. HORIZ. EN METROS
  8. LOS FIN. HORIZ. EN METROS
  9. LOS FIN. HORIZ. EN METROS
  10. LOS FIN. HORIZ. EN METROS

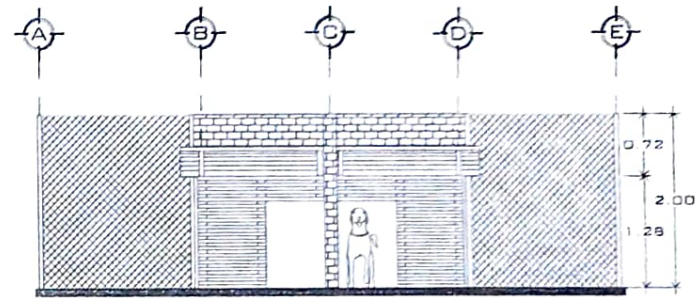


NORTE

SOLUCIONES INTEGRALES		52400
CASA HABITACION CABANA ATOTONILCO		A-8
ARQUITECTONICO CASA DE SERVICIO		
Escala		1:50

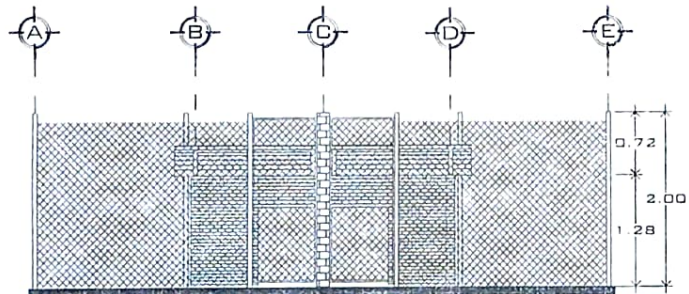


PLANTA ARQUITECTONICA  
CORRAL DE PERROS

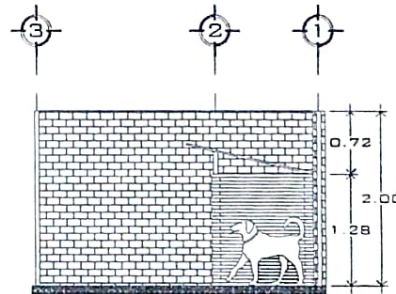


CORTE 1-1'

- NOTAS
- 1 LAS COTAS ESTAN EN METROS
  - 2 LOS NIVELES ESTAN EN METROS
  - 3 LAS COTAS SON AL DIBUJO
  - 4 NO SE TOMARAN COTAS A ESCALA DE ESTE PLANO
  - 5 LAS COTAS Y NIVELES SE VERIFICARAN EN OBRA
  - 6 CUALQUIER DISCREPANCIA DEBERA CONSULTARSE EN LO REFERENTE A OBSERVACIONES CONSTRUCTIVALES DEBERA CONSULTARSE LOS PLANOS CORRESPONDIENTES EN LO REFERENTE A OBSERVACIONES DE INSTALACIONES DEBERA CONSULTARSE LOS PLANOS CORRESPONDIENTES

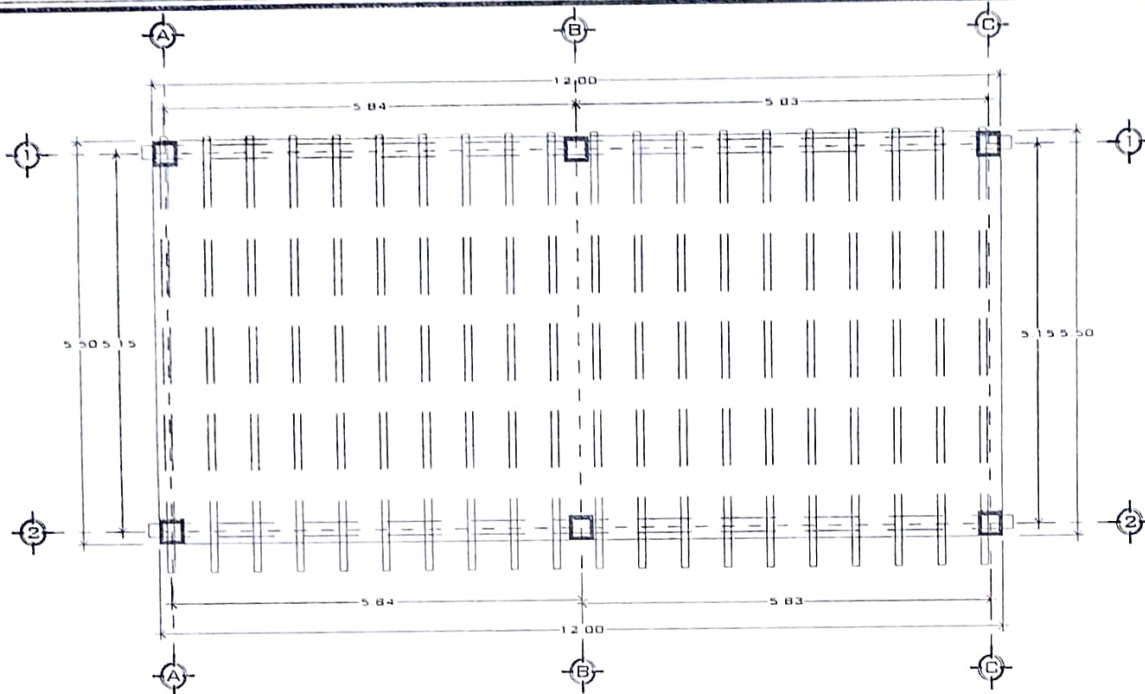


FACHADA FRONTAL

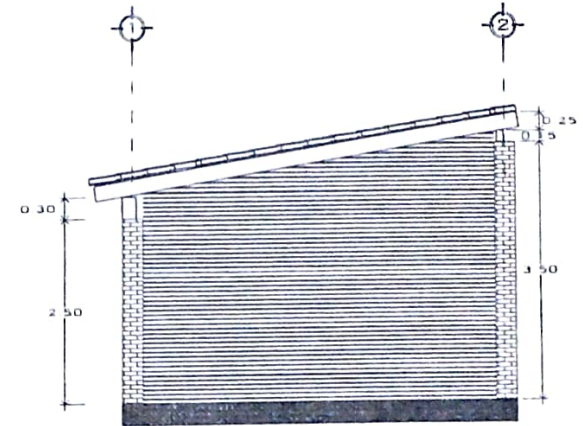


CORTE 2-2'

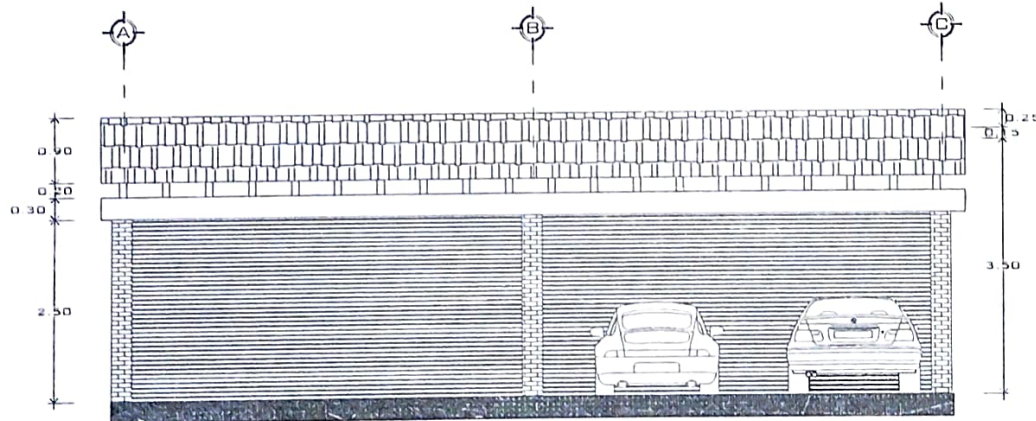
SOLUCIONES INTEGRALES		CUMPLIENDO PLANO	400
ACOTACION	PROYECTO		
ESCALA	METROS	CASA-HABITACION CABAÑA ATONILCO	
FECHA	ENERO 2014	A-9	
TIPO DE PLANO			
ARQUITECTONICO CORRAL DE PERROS			
ELABORADO	MICHAELSON CANO	ESCALA GRAFICA	
ELABORANTE		1 2 3 4 5 6 7 8 9 10 11 12 13 14 15 16 17 18 19 20	



PLANTA ARQUITECTONICA  
ESC. 1:30



FACHADA LATERAL  
ESC. 1:30



FACHADA FRONTAL  
ESC. 1:30

- NOTAS
1. LAS COTAS ESTAN EN METROS
  2. LOS PUEBLOS ESTAN EN ALTURA
  3. LAS COTAS SON EN DIBUJO
  4. NO SE TOMAN LAS COTAS A MENOS QUE SE INDIQUE
  5. LAS COTAS SON DEL VERTICE MAS ALTO
  6. CUALQUIER COTADO EN EL DIBUJO DEBE SER CONSIDERADO
  7. EN LOS DIBUJOS DE LOS PLANOS SE DEBE INDICAR EL TIPO DE MATERIAL
  8. EN LOS DIBUJOS DE LOS PLANOS SE DEBE INDICAR EL TIPO DE MATERIAL
  9. EN LOS DIBUJOS DE LOS PLANOS SE DEBE INDICAR EL TIPO DE MATERIAL

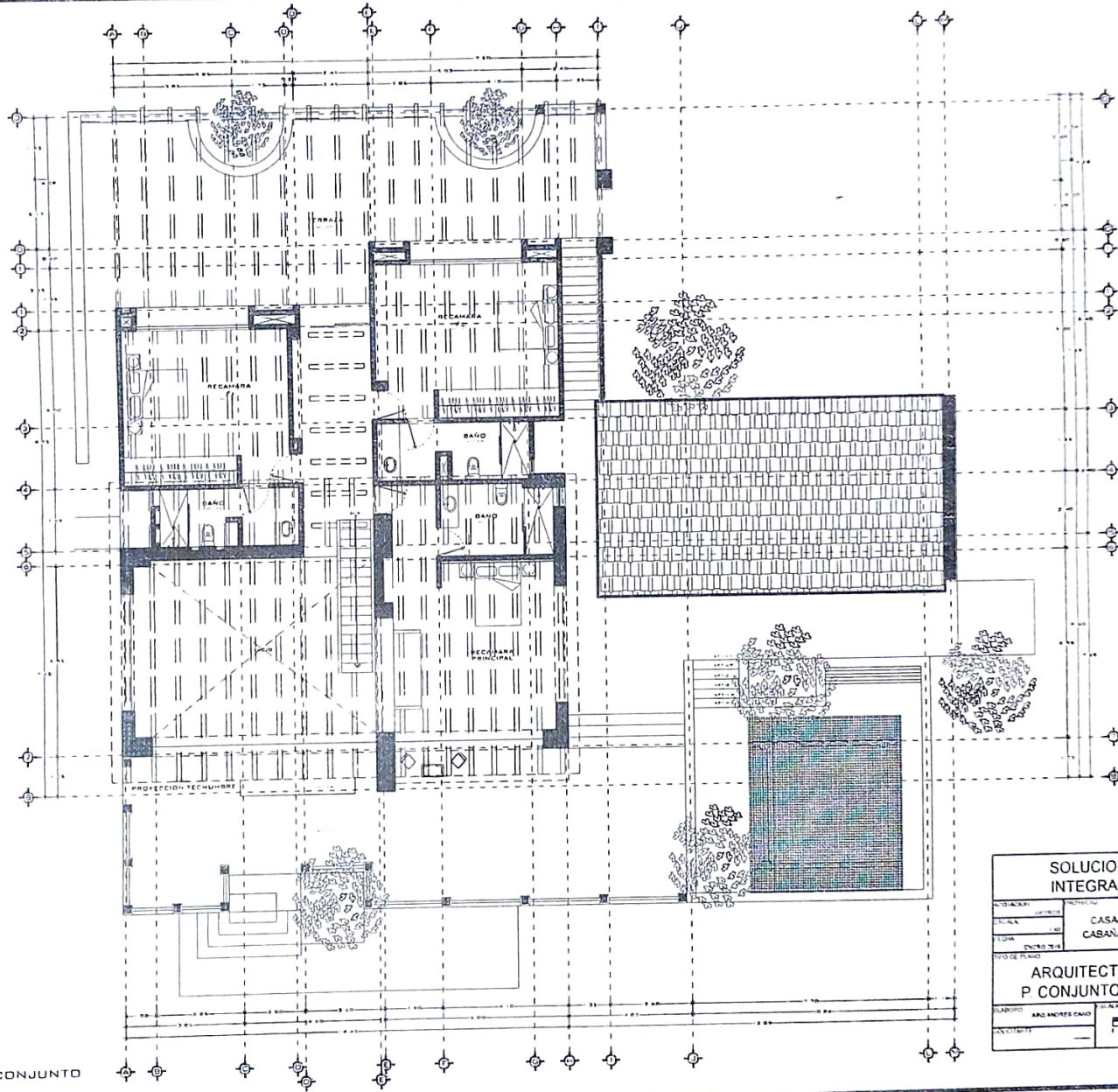


SOLUCIONES INTEGRALES		400
PROYECTO	CASA HABITACION	A-10
FECHA	CABANA ATUONICO	
ARQUITECTONICO TEJABAN		
ELABORADO	PROYECTADO	
REVISADO		



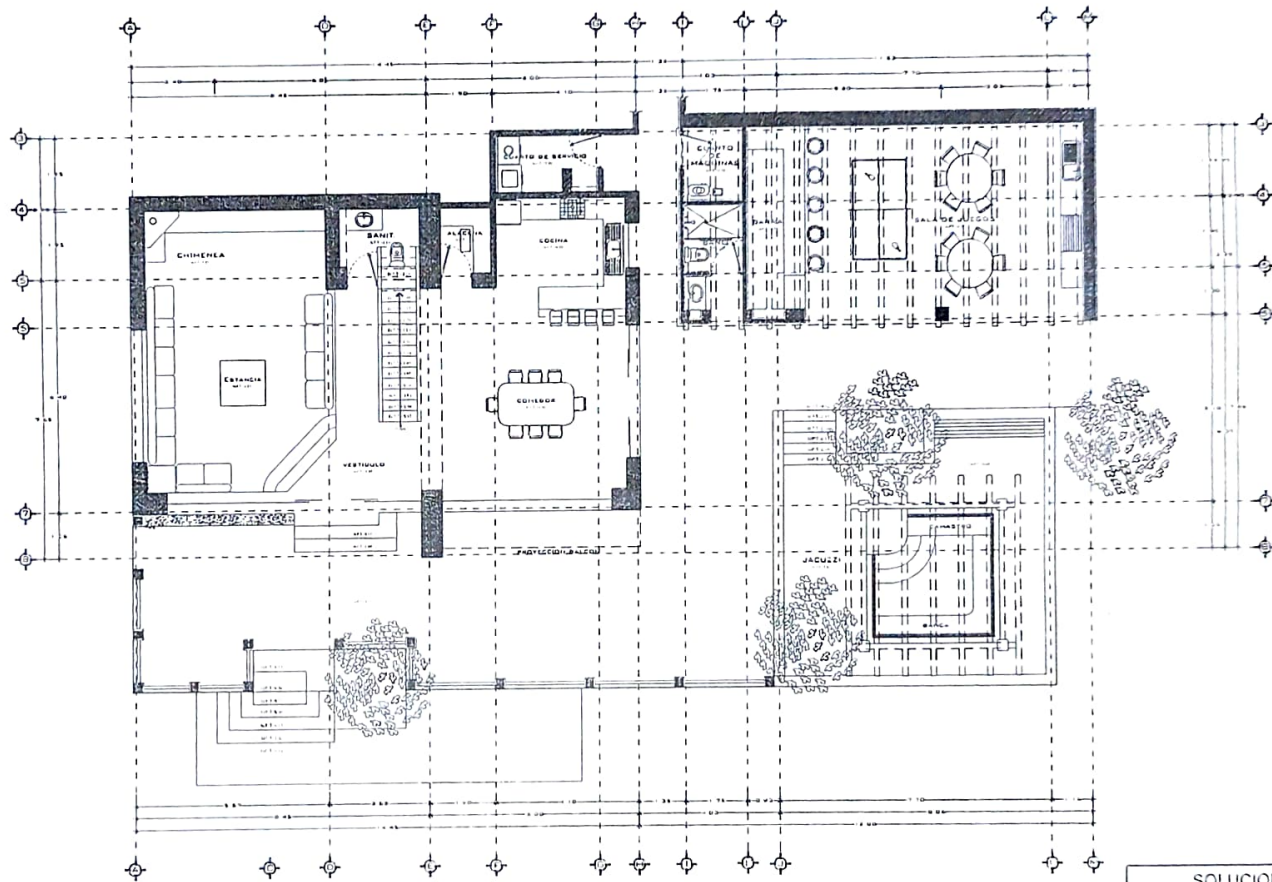
NORTE

- NOTAS
1. LAS COTAS ESTAN EN METROS.
  2. LOS FINALES ESTAN EN REDONDOS.
  3. LAS COTAS SON EN LÍNEA DE CENTRO.
  4. NO SE TENDRAN EN CUENTA LAS ESCALAS EN ESTE PLANO.
  5. LAS COTAS Y FINALES SE VERIFICARÁN EN OBRA.
  6. CUALQUIER MODIFICACIÓN DE ESTA COPIA, DEBE SER HECHA CON LA FIRMA Y SELLO DEL ARQUITECTO RESPONSABLE.
  7. DEBE SER CONSIDERADO QUE LOS PLANOS CORRESPONDIENTES EN LOS DIFERENTES NIVELES DEBEN SER VERIFICADOS Y COORDINADOS EN SU MOMENTO DE EJECUCIÓN.
  8. DEBE SER CONSIDERADO QUE LOS PLANOS CORRESPONDIENTES EN LOS DIFERENTES NIVELES DEBEN SER VERIFICADOS Y COORDINADOS EN SU MOMENTO DE EJECUCIÓN.



PLANTA ALTA  
PLANO ARQUITECTONICO DE CONJUNTO  
ESCALA: 1:60

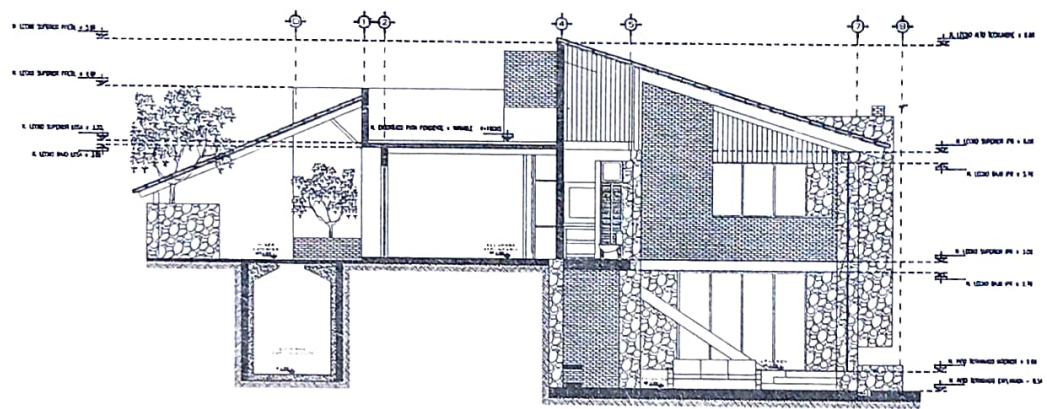
SOLUCIONES INTEGRALES		400
CASA-HABITACION CABANA ATOTONILCO		A-5
ARQUITECTONICO P CONJUNTO PBAJA		
ARQUITECTOS: CARLOS...		1:60



- NOTAS
1. LAS COTAS ESTAN EN METROS
  2. LOS NIVELES ESTAN EN METROS
  3. LAS COTAS POSITIVAS SON P.D.
  4. NO SE TOCARAN COTAS A ESCALERA DE ESTE PLANO
  5. LAS COTAS NEGATIVAS SE VERIFICARAN EN OBRA
  6. CUAL QUIERA INSPECCION PARA CUBIERTA CONSULTAR EN
  7. EN LO REFERENTE A OBSERVACIONES ESTRUCTURALES
  8. DEBERA CONSULTAR EN LOS PLANOS CORRESPONDIENTES
  9. EN LOS NIVELES A OBSERVACIONES DE PAVIMENTOS
  10. DEBERA CONSULTAR EN LOS PLANOS CORRESPONDIENTES

PLANTA BAJA  
 PLANO ARQUITECTONICO DE CONJUNTO  
 ESCALA: 1:50

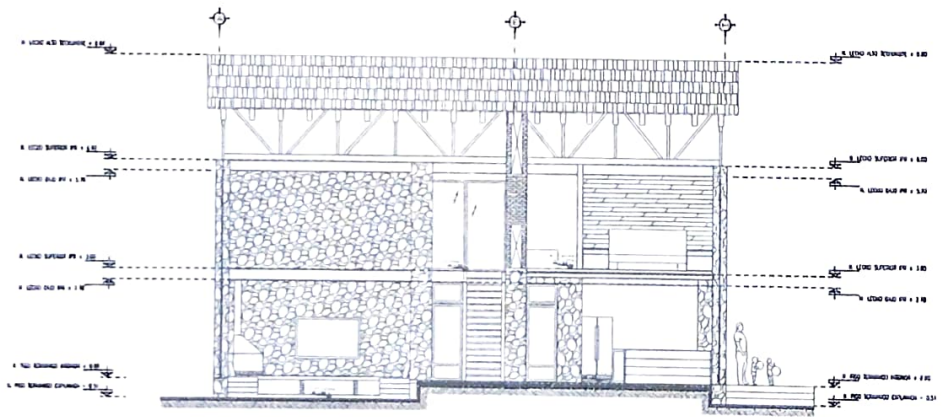
SOLUCIONES INTEGRALES		S400
PROYECTISTA	PROYECTO	
CLIENTE	CASA HABITACION	A-4
PROYECTO	CASAÑA ATONILCO	
ARQUITECTONICO P. CONJUNTO PALTA		
PROYECTO	MAQUETA Y PLANOS	PROYECTO
CLIENTE		



CORTE 1-1  
ESCALA: 1:60



- NOTAS
1. LAS COTAS ESTAN EN METROS
  2. LOS PANELES ESTAN EN UN TRAMO
  3. LAS COTAS SON EN UN DIBUJO
  4. NO SE TOCARAN COTAS A ESCALA DE ESTE PLANO
  5. LAS COTAS Y PANELES SE VERIFICARAN EN OBRA
  6. CUALQUIER OTRA DEFINICION DE SERA COORDINADA EN EL DISEÑO
  7. EN LOS CASOS DE DUDAS EN LAS COTAS Y PANELES SE DEBE CONSULTAR CON EL DISEÑADOR
  8. EN LOS CASOS DE DUDAS EN LAS COTAS Y PANELES SE DEBE CONSULTAR CON EL DISEÑADOR



CORTE 2-2  
ESCALA: 1:60

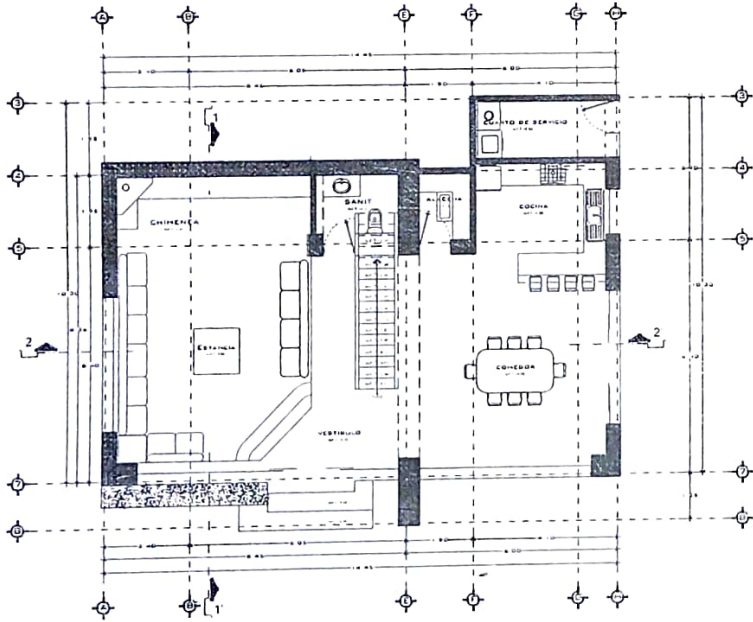
SOLUCIONES INTEGRALES		S400
PROYECTO	RESERVA	
USUARIO	CASA-HABITACION CABANA ATOTONILCO	A-3
TIPO DE PLANO	ARQUITECTONICO CORTES	
LABORIO	ARQ. ALEJANDRO CANO	ESCALA GRAFICA
CONTINENTE		0 5 10 15 20 25 30



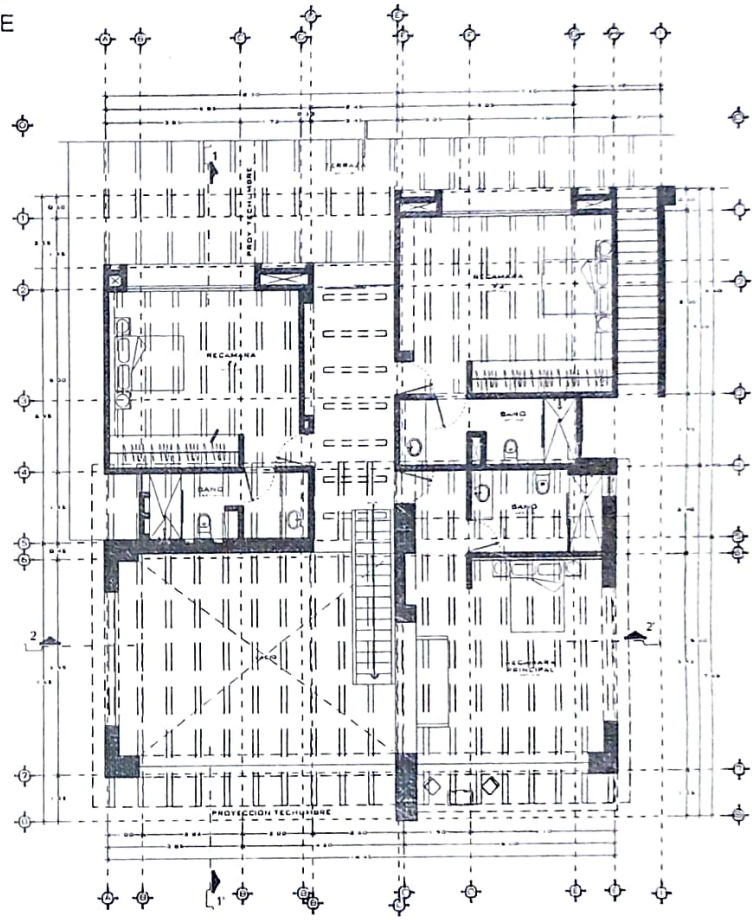


SOLUCIONES INTEGRALES		2400
PROYECTISTA	PROYECTO	CLAVE DE PLANO
ESCALA	CASA-HABITACIÓN	A-1
FECHA	CABAÑA ATOTONILCO	
PROYECTO 2014		
ARQUITECTONICO		
P. BAJA - P. ALTA		
PROYECTO	ESCALA GRÁFICA	
ARG. ANTONIO CAHO	1 2 3 4 5 6 7 8 9 10 11 12 13 14 15	
CONSTRUYE		

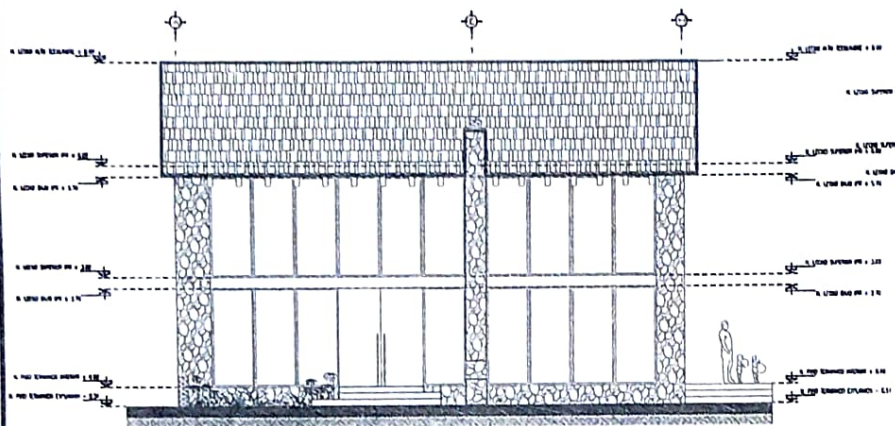
- NOTAS
1. LAS COTAS ESTÁN EN METROS
  2. LOS ANGELES ESTÁN EN METROS
  3. LAS COTAS RESERVAN DEDUJOS
  4. NO SE TOMARÁN COTAS A ESCALA DE ESTE PLANO
  5. LAS COTAS Y ANGELES SE VERIFICARÁN EN OBRA
  6. CUALQUIER DESPREVENCIÓN DEBERÁ CONSULTARSE
  7. DATOS REFERENTES A OBSERVACIONES ESTRUCTURALES DEBERÁ CONSULTARSE LOS PLANOS CORRESPONDIENTES
  8. DATOS REFERENTES A OBSERVACIONES DE LOS TALLERES DEBERÁ CONSULTARSE LOS PLANOS CORRESPONDIENTES



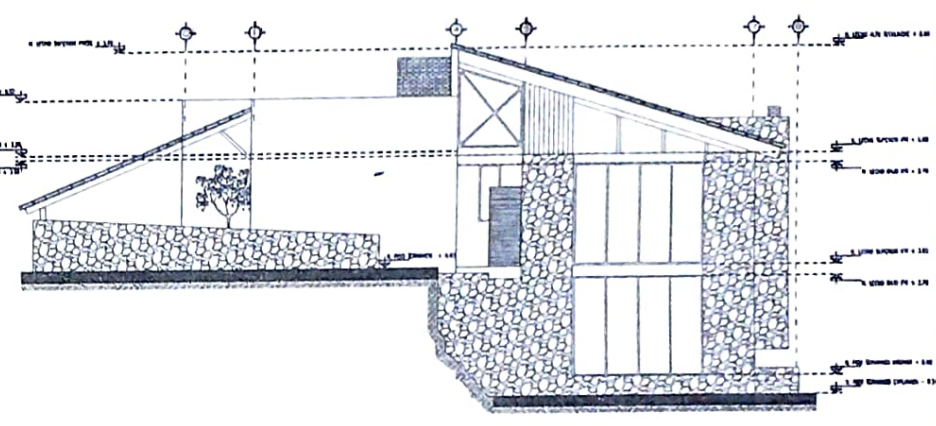
PLANTA BAJA  
ESCALA: 1:60



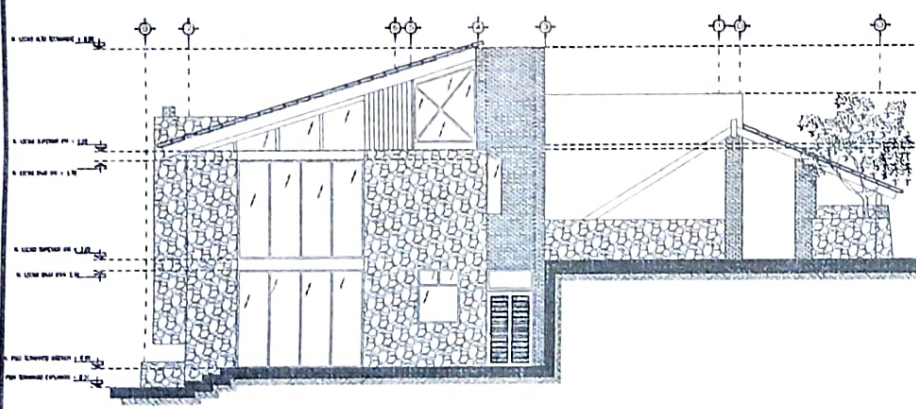
PLANTA ALTA  
ESCALA: 1:60



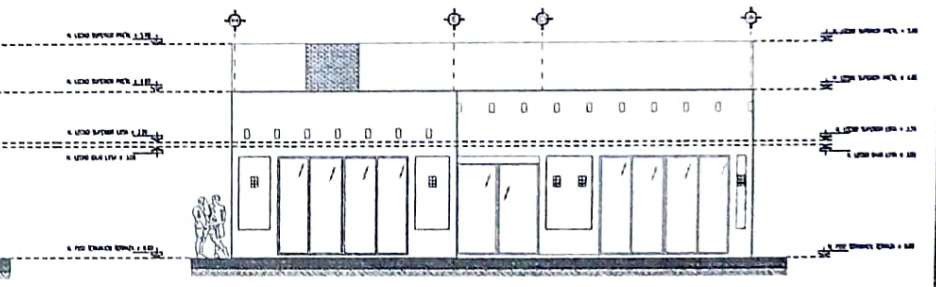
FACHADA ESTE  
ESCALA: 1:60



FACHADA SUR  
ESCALA: 1:60



FACHADA NORTE  
ESCALA: 1:60

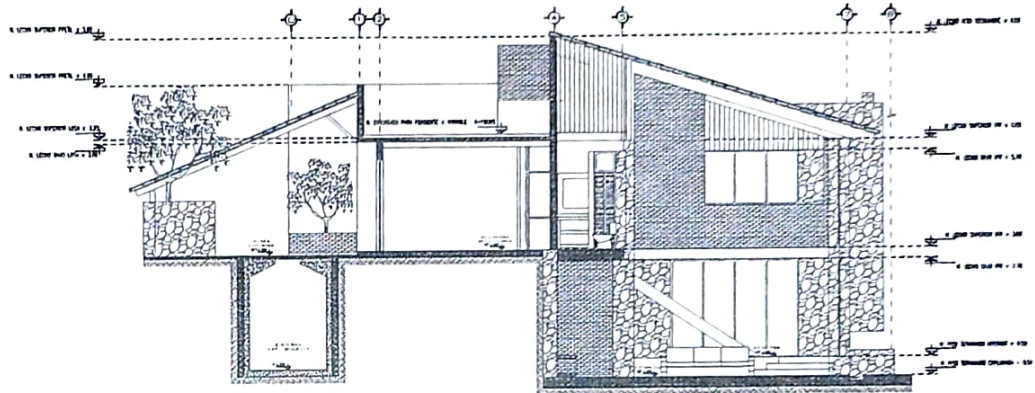


FACHADA OESTE  
ESCALA: 1:60

- NOTAS
1. LAS COTAS ESTAN EN METROS.
  2. LOS PUELOS ESTAN EN METROS.
  3. LAS COTAS SON EN EL CUBO.
  4. LOS PUELOS SON EN EL CUBO.
  5. LAS COTAS Y PUELOS DE LOS CERRAJES EN CUBO.
  6. CUALQUIER OTRA INFORMACION DEBERA CONSULTARSE EN EL PRESENTE PROYECTO DE OBRAS ESTRUCTURALES DE INGENIERIA Y EN LOS PLANOS CORRESPONDIENTES EN LO REFERENTE A LA INSTALACION Y DE INSTALACIONES DE BOMBA CONSULTARSE LOS PLANOS CORRESPONDIENTES.

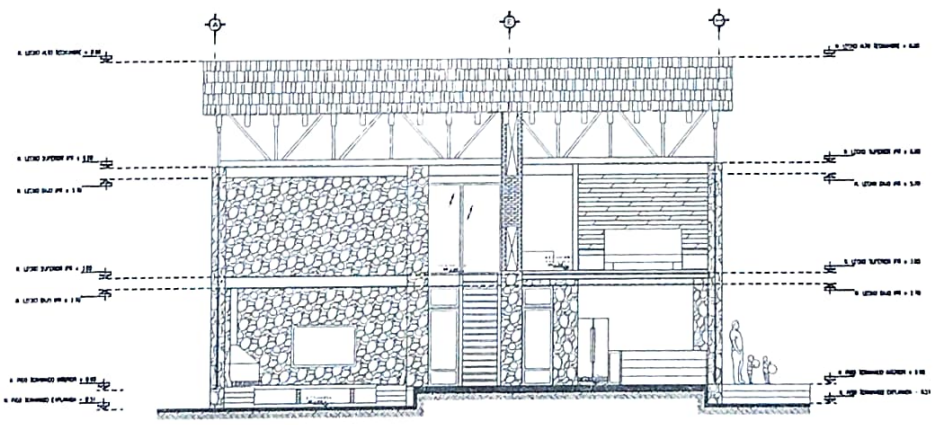


SOLUCIONES INTEGRALES		CASA-HABITACION	A-2
RESISTENCIA	PROYECTO		
ESCALA	FECHA	ENERO 2013	
PROYECTO		ARQUITECTONICO FACHADAS	
LABORADO	PROYECTADO	ESCALA GRAFICA	
AUTOR		1 2 3 4 5 6 7 8 9 10 11 12 13 14	



CORTE 1-1  
ESCALA: 1:60

- NOTAS
- 1 LAS COTAS ESTAN EN METROS
  - 2 LOS NIVELES ESTAN EN METROS
  - 3 LAS COTAS REGIONAL, CERRILLO
  - 4 NO SE TOMARAN COTAS A ESCALA DE ESTE PLANO
  - 5 LAS COTAS Y NIVELES SE VERIFICARAN EN OBRA
  - 6 CUALQUIER OBTENCION DE DATOS DE CONSULTA EN LOS PLANOS DE OBRAS DE CONSTRUCCION DEBERA CONSULTAR A LOS PLANOS CORRESPONDIENTES EN LOS RESERVANTES A OBRAS DE CONSTRUCCION DE LAS INSTALACIONES DEBEN CONSULTARSE LOS PLANOS CORRESPONDIENTES



CORTE 2-2  
ESCALA: 1:60

SOLUCIONES INTEGRALES		2400
PROYECTO	CASA-HABITACION CABANA ATOTONILCO	A-3
PROYECTISTA	ARQUITECTONICO CORTES	
ELABORADO	ARQ. ANDRES CANAL	SECCION A GRUPO
FECHA	1980	1 2 3 4 5 6 7 8 9 10 11 12