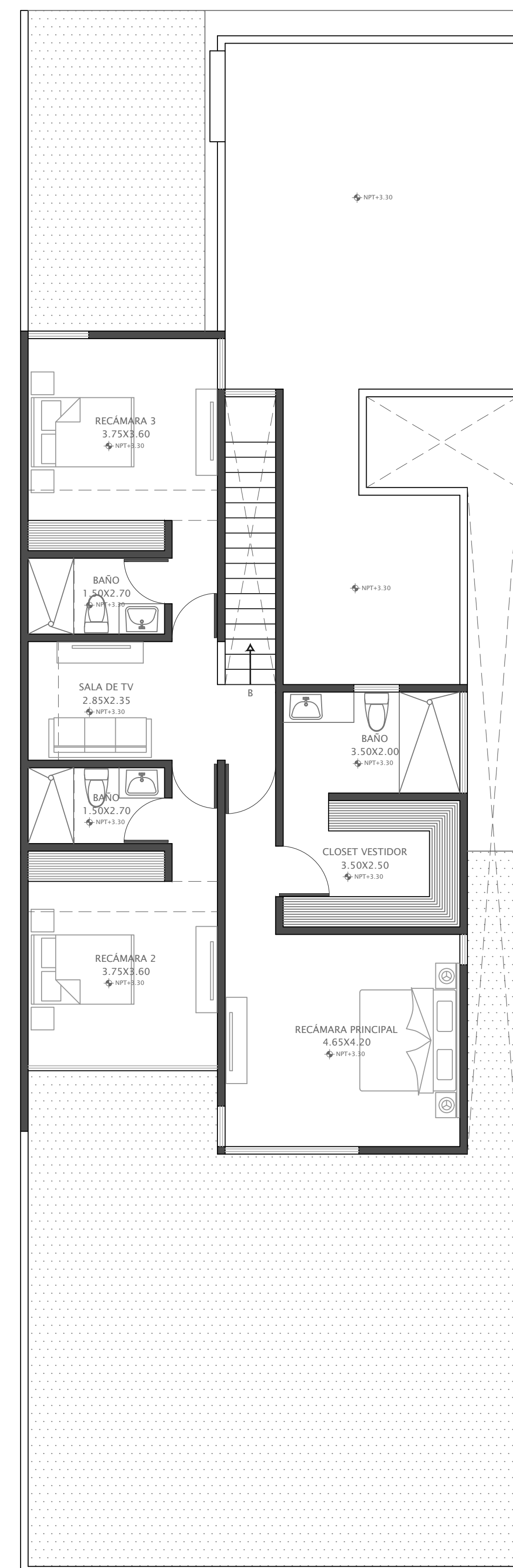
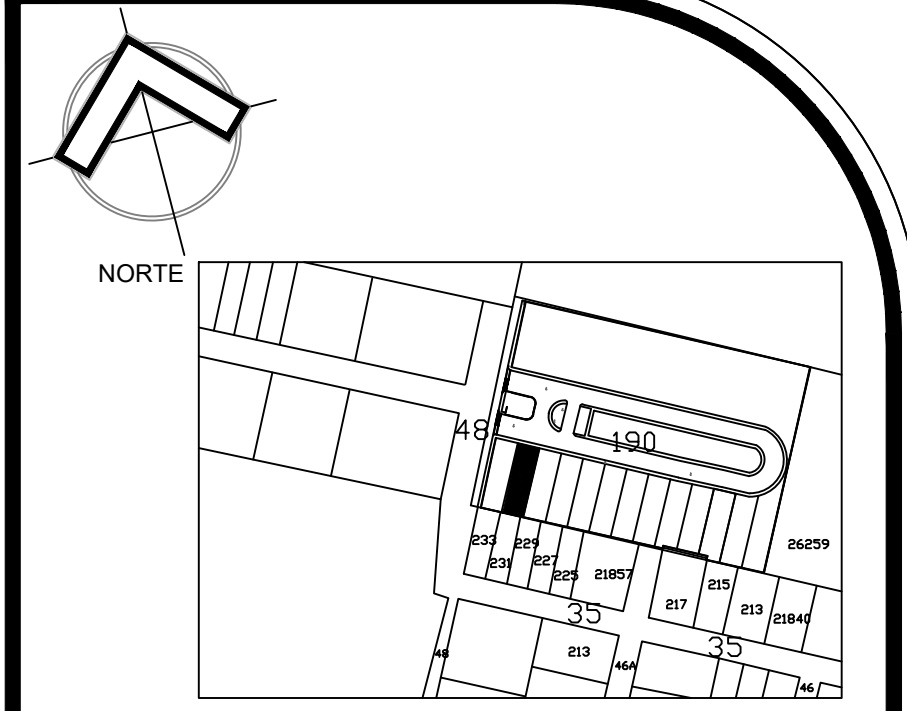


PLANTA BAJA



PLANTA ALTA



UBICACIÓN: Privada Margaritas
Calle 48 No 190 x 35 Cholul
Municipio de Mérida, Yucatán

SIMBOLOGIA:

—	INDICA PROYECCION	☐	LÁMPARA DE PLAFÓN
—	INDICA LINEA DE CORTE	☐	EXTRACTOR DE AIRE
⬇️	INDICA NIVEL DE PISO TERMINADO	☐	AIRE ACONDICIONADO
⬇️	INDICA NIVEL DE LOSA TERMINADA	⊕	COMPRESOR DE AIRE ACONDICIONADO
⬇️	INDICA NIVEL DE PRETEL TERMINADO	⊕	Agua Potable
⬇️	INDICA CAMBIO DE NIVEL	⊕	Disparo de Agua Potable Tubería Ramal 1/2"
B.A.P.	INDICA BAJANTE DE AGUA PLUVIAL	⊕	Drenaje Sanitario
—	SANITARIAS NEGRAS	⊕	Registro Profesionado de 40x60 cm o 60x60 cm conectado a Tubería PVC 6"
—	PLUVIALES	⊕	Registro Desemboque Agua potable 25 x 40 cm ubicado en área verde

ANOTACIONES:

CUADRO DE ÁREAS		
SUPERFICIE DEL TERRENO:	VARIABLE	100%
ÁREA A CONSTRUIR PLANTA BAJA:	165.70 m²	
ÁREA A CONSTRUIR PLANTA ALTA:	110.85 m²	
ÁREA TOTAL A CONSTRUIR:	276.55 m²	
TERRAZA P.B.:	16.31 m²	
MUROS PERIMETRALES altura 2.60 m (m)	VARIABLE	

Perito:	Mario Ignacio Medina Peniche
Cédula Profesional:	1337515
Registro PCM:	M-097
Responsable de obra:	
Cédula Profesional:	

PROYECTO: MODELO A (4 RECÁMARAS) FECHA: ABRIL 2023

PROYECTO: MODELO A (4 RECÁMARAS)
PROPIETARIO: Sr. MAURICIO MEDINA DIAZ

CLAVE:	DESCRIPCIÓN:
ARQ 01	PLANTAS ARQUITECTÓNICAS
	ESCALA: 1:100

