

CHAPULTEPEC 230



CHAPULTEPEC 230 es un proyecto que concilia y crea un paisaje de armonía entre el ecosistema urbano y la naturaleza.

Es un proyecto que reúne el lujo y la calidad dentro de cada detalle creando un hábitat perfecto.

- Jardín común en PB con servicio de cafetería
- Roof Garden con asador
- Gimnasio equipado
- Business center



Con un estilo contemporáneo y rodeado de naturaleza, CHAPULTEPEC 230 emerge en una de las zonas más emblemáticas de la Ciudad de México, la Roma Norte.

Al recorrer las amplias calles repletas de vegetación, te encontrarás con imponentes mansiones y casonas de inicios del Siglo XX, podrás deleitar tu paladar con lo mejor de las diferentes cocinas del mundo, o bien, trasladarte a un increíble ambiente mientras disfrutas de la mejor mixología en alguno de los bares más trendy de la zona.

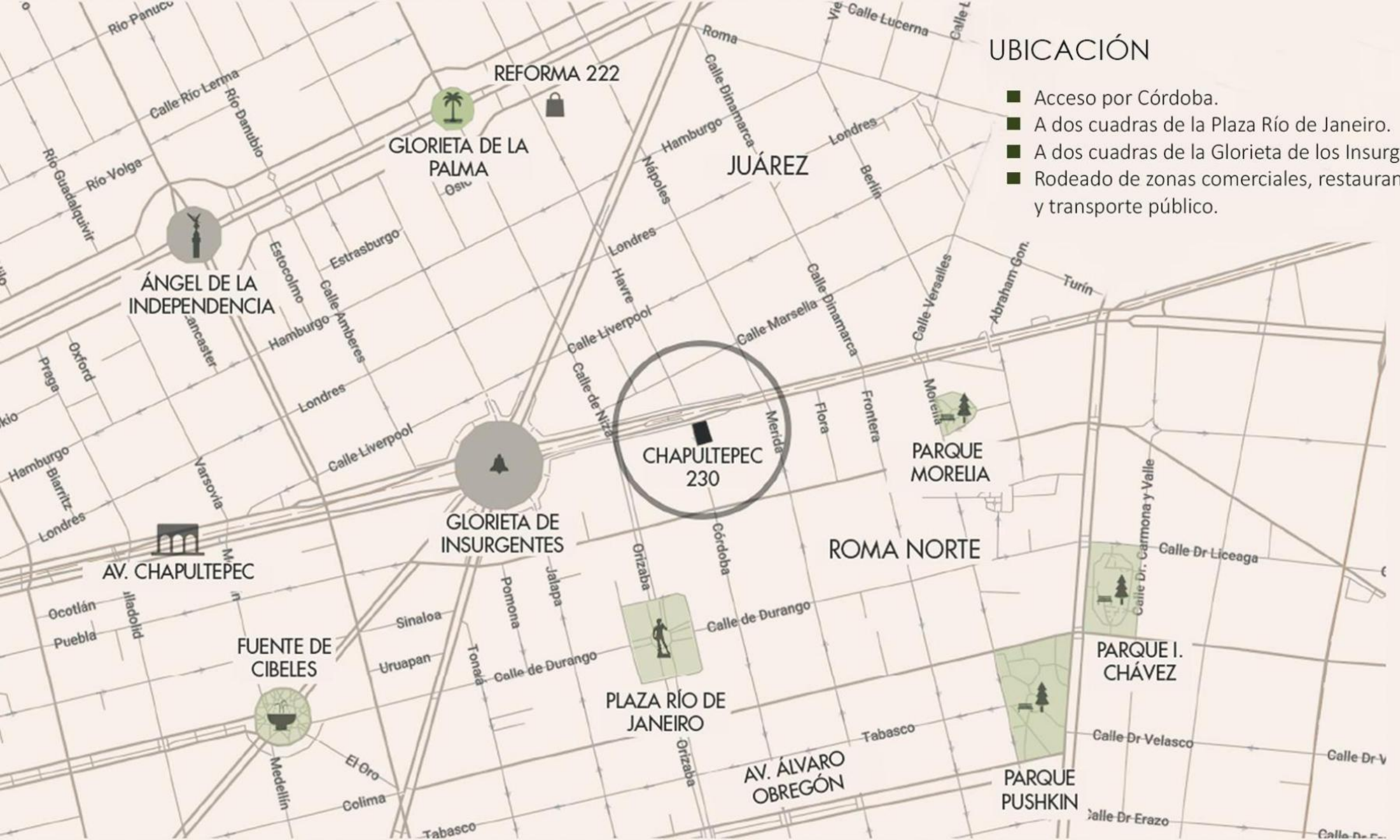
Podrás disfrutar de la naturaleza mientras paseas por la Plaza Río de Janeiro o la Fuente de Cibeles, para después visitar una galería de arte o relajarte y tomar un café mientras contemplas las maravillas arquitectónicas de la zona.

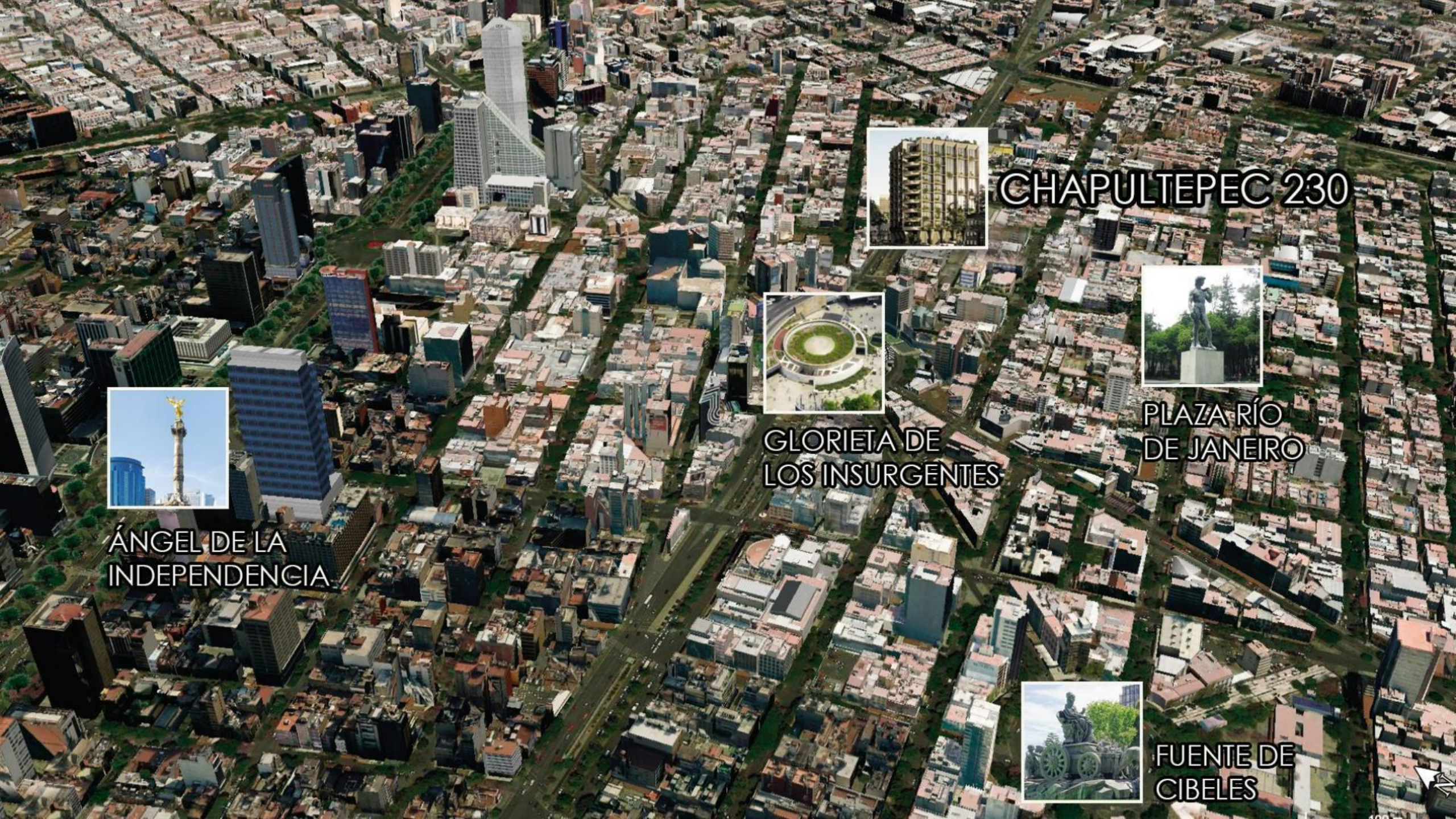
Vivir en la Roma Norte es vivir rodeado de naturaleza, arte, cultura, gastronomía y tranquilidad al mismo tiempo.



UBICACIÓN

- Acceso por Córdoba.
- A dos cuadras de la Plaza Río de Janeiro.
- A dos cuadras de la Glorieta de los Insurgentes.
- Rodeado de zonas comerciales, restaurantes y transporte público.





CHAPULTEPEC 230



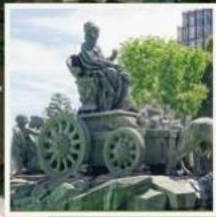
GLORIETA DE
LOS INSURGENTES



PLAZA RÍO
DE JANEIRO



ÁNGEL DE LA
INDEPENDENCIA



FUENTE DE
CIBELÉS



ELEVADOR



BUSINESS CENTER



DOBLE CISTERNA



VIGILANCIA 24HRS.
/CCTV



amazonlocker



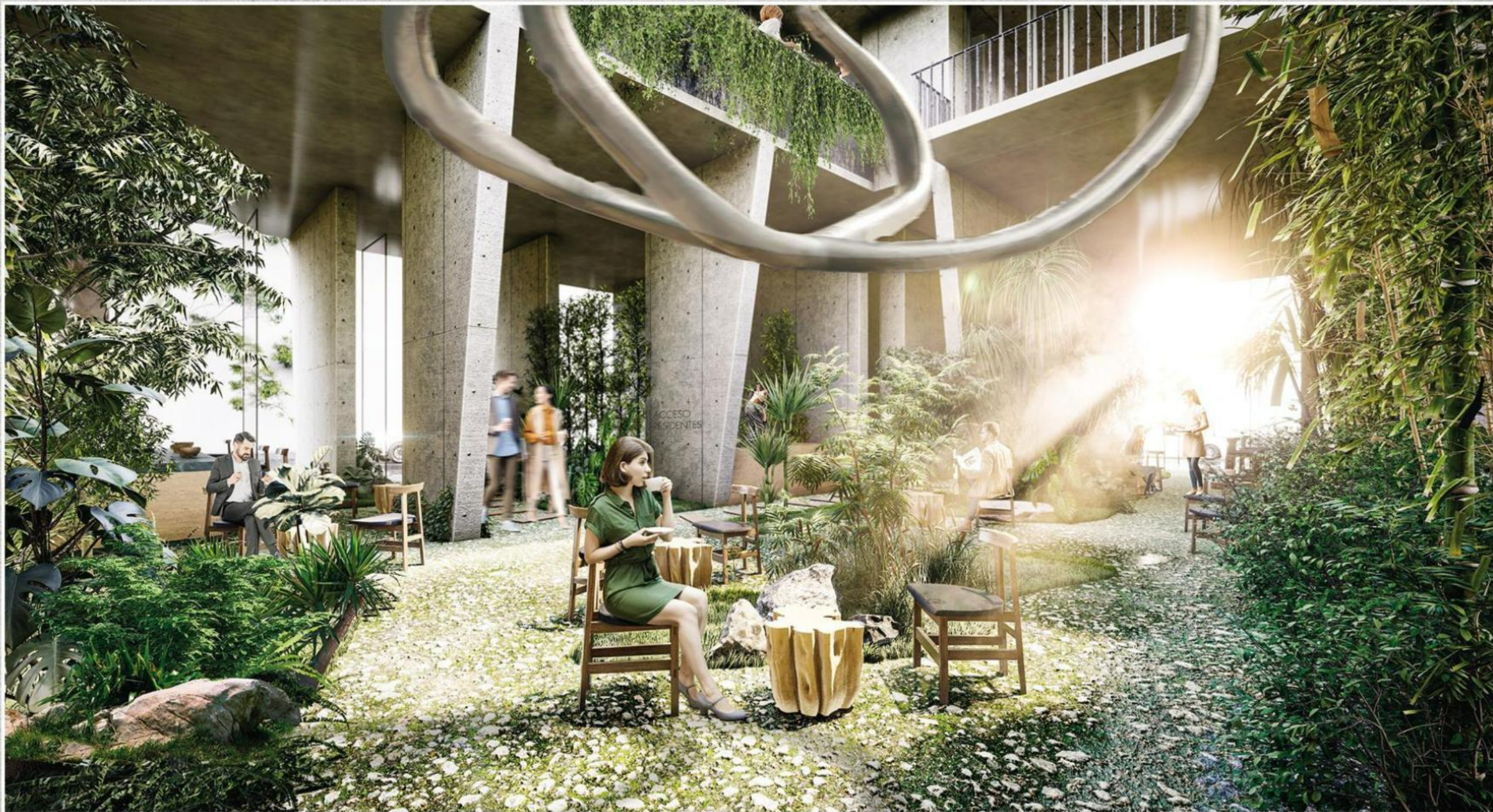
LOBBY



AMENIDADES



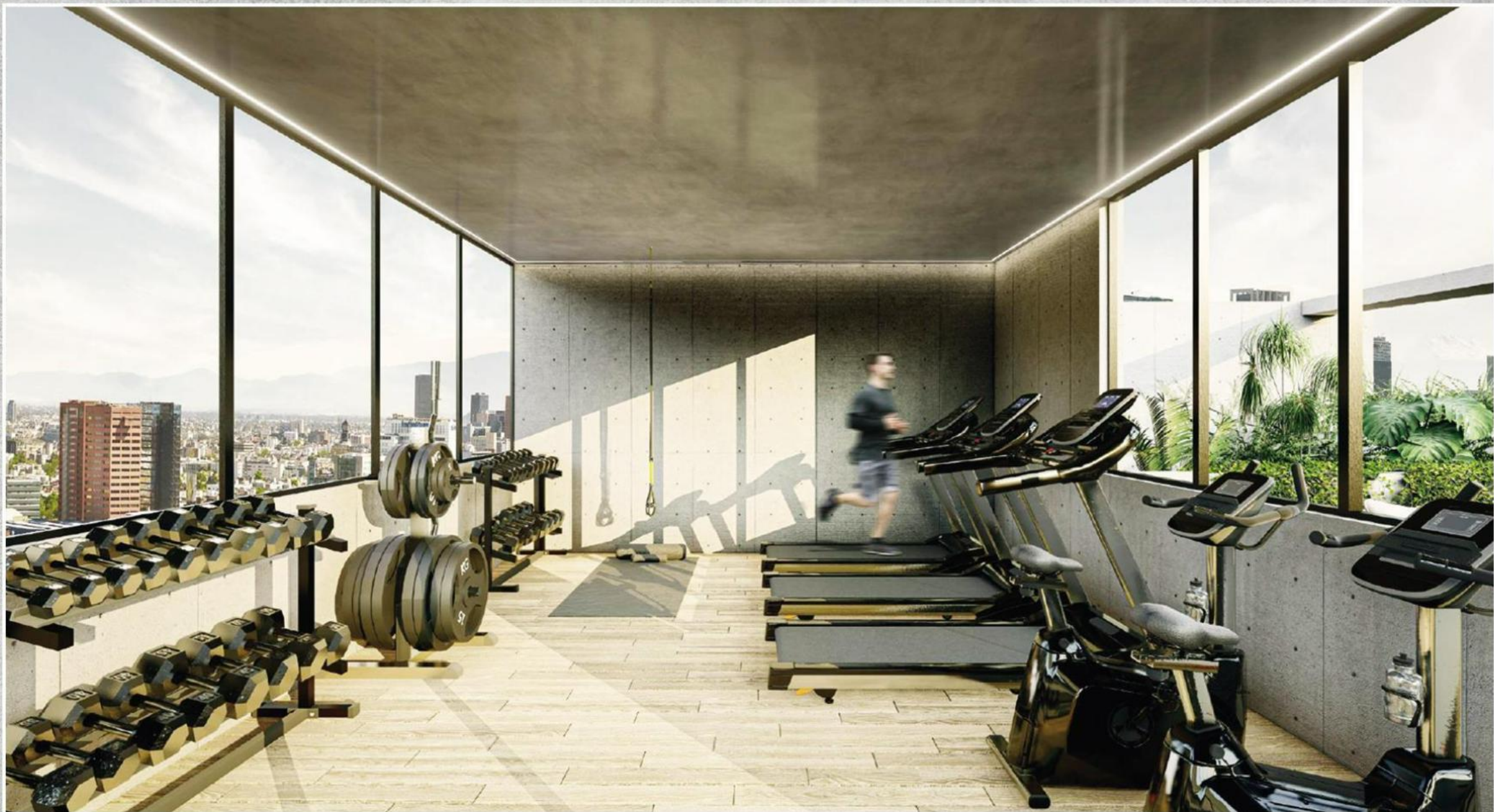
Jardín común con servicio de cafetería



AMENIDADES



Jardín común con servicio de cafetería



AMENIDADES

 Gimnasio



AMENIDADES

PLANTA TIPO
NIVEL 1, 3, 5, 7

AV. CHAPULTEPEC



AV. CORDOBA

PLANTA TIPO
NIVEL 2, 4, 6, 8



AV. CHAPULTEPEC

AV. CORDOBA

DEPARTAMENTO TIPO A

DESDE \$4.9 MDP

AV. CHAPULTEPEC



- 71.39 m²
- 1 Recámara
- 1 Estudio / Recámara
- 2 Baños
- Balcón y terraza (14.94 m²)
- Jardín común del lado de la terraza
- Clóset de Lavado
- Superficie total 86.33 m²

8 UNIDADES

101, 201, 301, 401,
501, 601, 701, 801





DEPARTAMENTO TIPO A



DEPARTAMENTO TIPO A

DEPARTAMENTO TIPO B

DESDE \$6.6 MDP

AV. CHAPULTEPEC



AV. CORDOBA

- 108 m²
- 2 Recámaras
- 2 Baños
- 4 Balcones (15.3 m²)
- Clóset de Lavado
- Superficie total 123.33 m²

8 UNIDADES

102 , 202 , 302 , 402 ,
502 , 602 , 702 , 802





DEPARTAMENTO TIPO B



DEPARTAMENTO TIPO B



Cocina



DEPARTAMENTO TIPO B

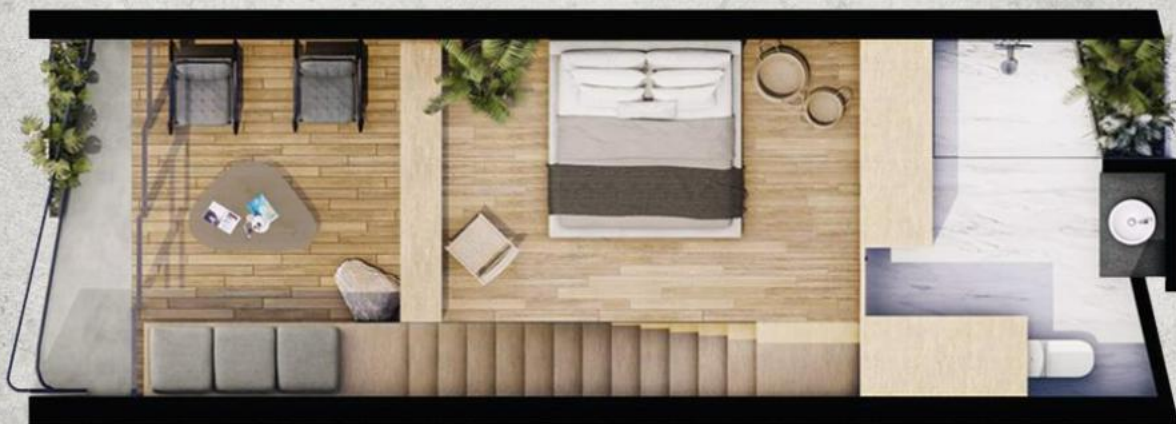
 Recámara principal

DEPARTAMENTO TIPO C

DESDE \$4 MDP



PLANTA BAJA



PLANTA ALTA

- 58.23 m² en dos niveles
- 1 Recámara
- 1 1/2 Baños
- 1 Balcón (3.22 m²)
- Clóset de Lavado
- Superficie total 61.45 m²

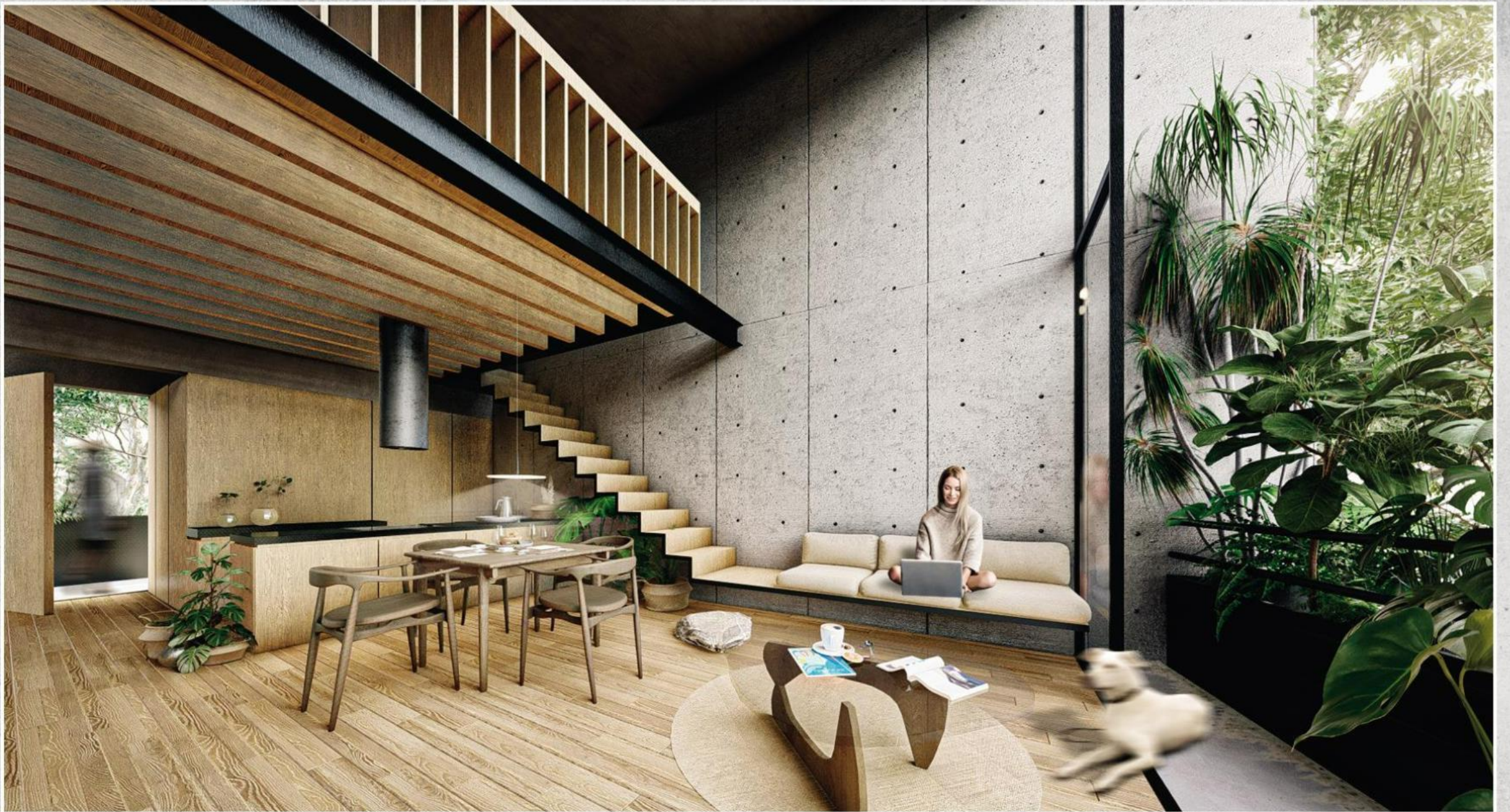
12 UNIDADES

103, 104, 105, 303, 304,
305, 503, 504, 505, 703,
704, 705





DEPARTAMENTO TIPO C



DEPARTAMENTO TIPO C



DEPARTAMENTO PH A

PRECIO \$6.8 MDP

- 70.35 m²
- 2 recámaras
- 2 baños
- Balcón y Terraza (14.94 m²)
- Roof Garden (39.83 m²)
- Clóset de lavado
- Superficie total 125.12 m²



AV. CHAPULTEPEC



AV. CHAPULTEPEC



DEPARTAMENTO PH B

PRECIO \$9.5 MDP

- 108 m2
- 2 Recámaras
- 2 Baños
- 4 Balcones (15.3 m2)
- Roof Garden (50.92 m2)
- Clóset de Lavado
- Superficie total 174.25 m2



AV. CHAPULTEPEC



AV. CÓRDOBA



ROOF GARDEN

DEPARTAMENTO PH C

PRECIO \$10.1 MDP

- 114.91 m²
- 3 Recámaras
- 2 1/2 Baños
- 3 Balcones (9.66 m²)
- Roof Garden (51.83 m²)
- Clóset de Lavado
- Superficie total 176.4 m²



AV. CÓRDOBA

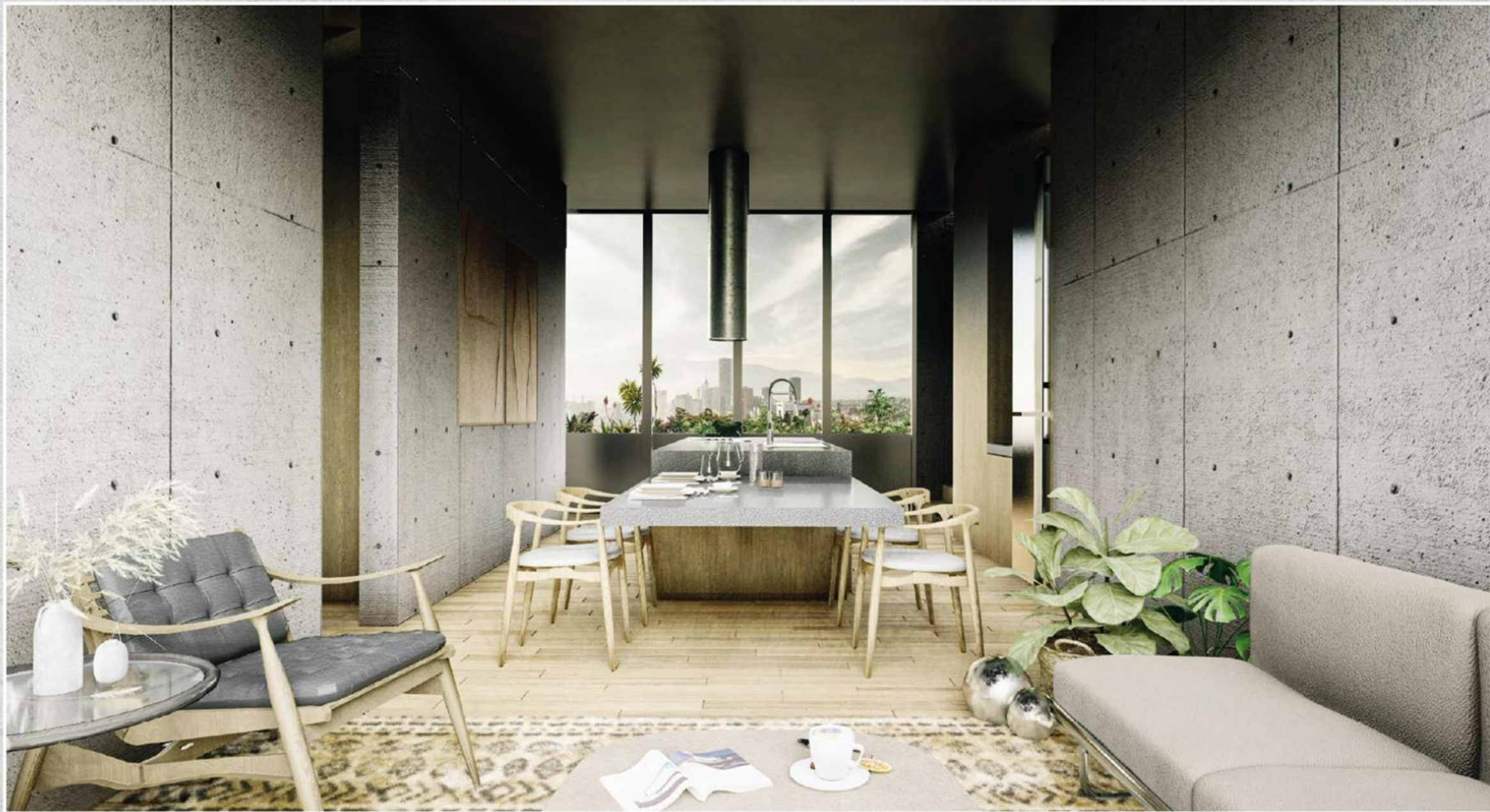


PLANTA BAJA

AV. CÓRDOBA



ROOF GARDEN



DEPARTAMENTO PH C



DISEÑO ARQUITECTÓNICO POR VERTEBRAL

Vertebral es un taller de arquitectura y paisajismo creado en 2015 por Elias Kalach y Teddy Nanes, quienes siempre se han sentido atraídos por lugares de naturaleza y aire libre. Por eso su trabajo se centra en crear jardines y construir alrededor de ellos. Construyen con los materiales que encuentran en la Ciudad de México, y han aprendido a confiar en el tiempo y el clima para darles su apariencia final.

Creen en la importancia de la artesanía, por lo que extienden su diseño hasta los detalles más pequeños de los proyectos que realizan.

PREMIOS

Primer lugar- Premio Obras Cemex 2019- Vivienda Residencial
Mención honorífica- Secretaría de Cultura- Centro de Cultura Ambiental Chapultepec 2020
Segundo lugar- Premio Obras Cemex 2019 Internacional- Vivienda Residencial
Primer lugar- Opera Prima- Íconos del Diseño- Architectural Digest Mexico Medalla de Plata- Tercera Bienal de Jóvenes Arquitectos 2019 Vivienda Residencial
Selección 20 finalistas- Premio Oscar Niemeyer para la Arquitectura Latinoamericana

ELIAS KALACH
TEDDY NANES



ADMINISTRADO POR



DESARROLLADO POR



VILLALONGÍN 120



TRÉBOL 36 A



CARLOS JUAN FINLAY 10



SALTILLO 103



ARTÍCULO 123 132