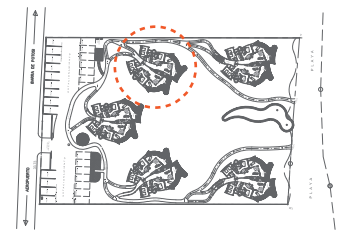


IN BUILDING



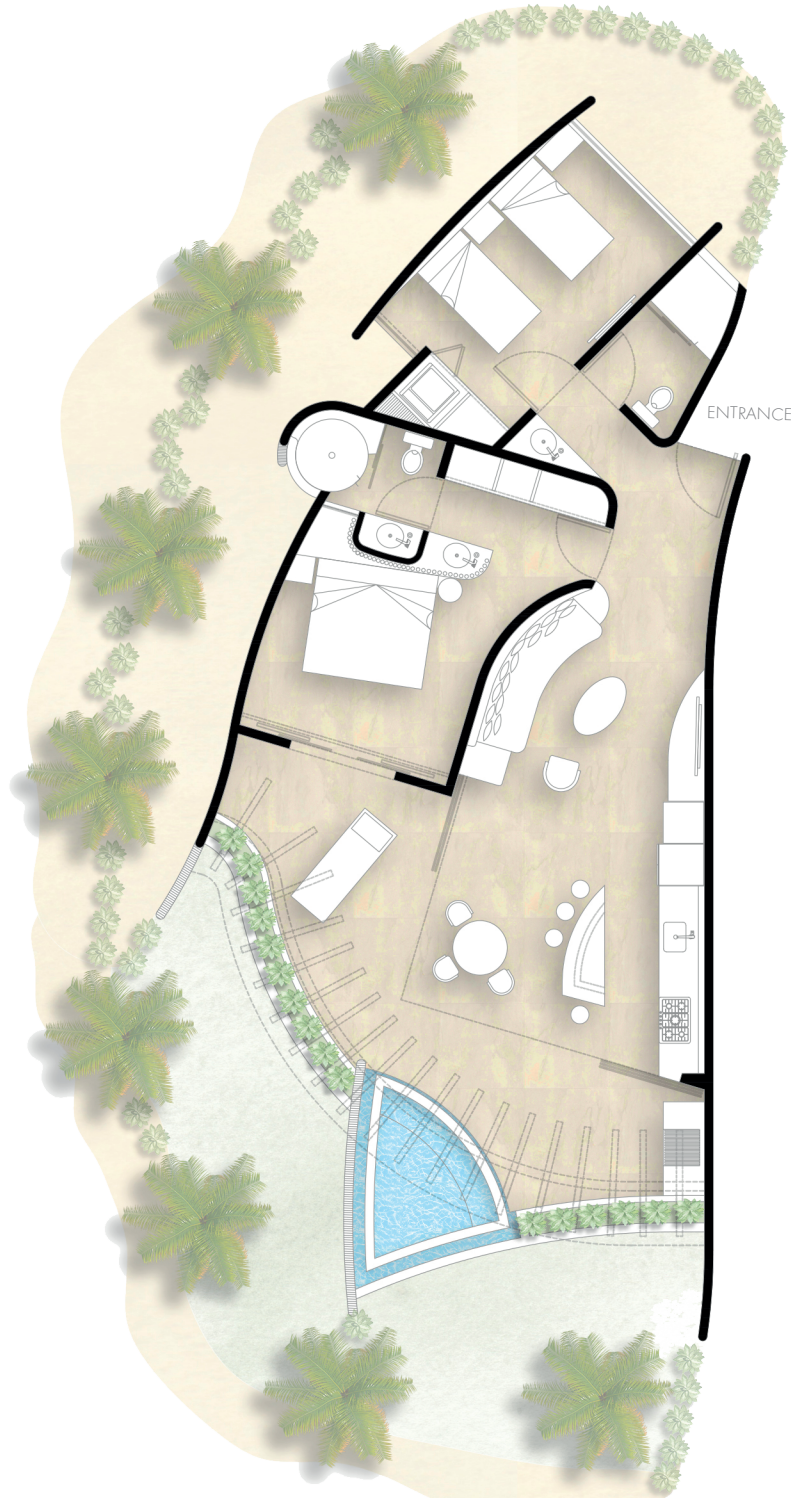
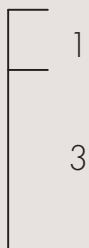
IN MASTERPLAN

VIAJERA

201

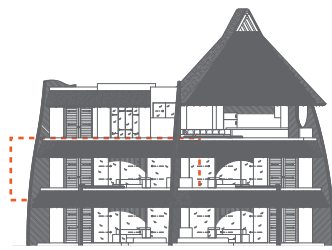
m <sup>2</sup>	ft <sup>2</sup>
120 m <sup>2</sup>	1292 ft <sup>2</sup>

esc 1:125

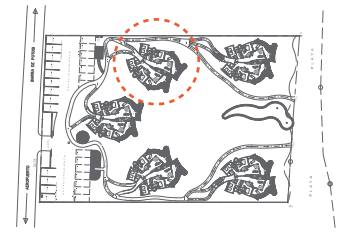


FIRST LEVEL

preliminary plan subject to change\*



IN BUILDING



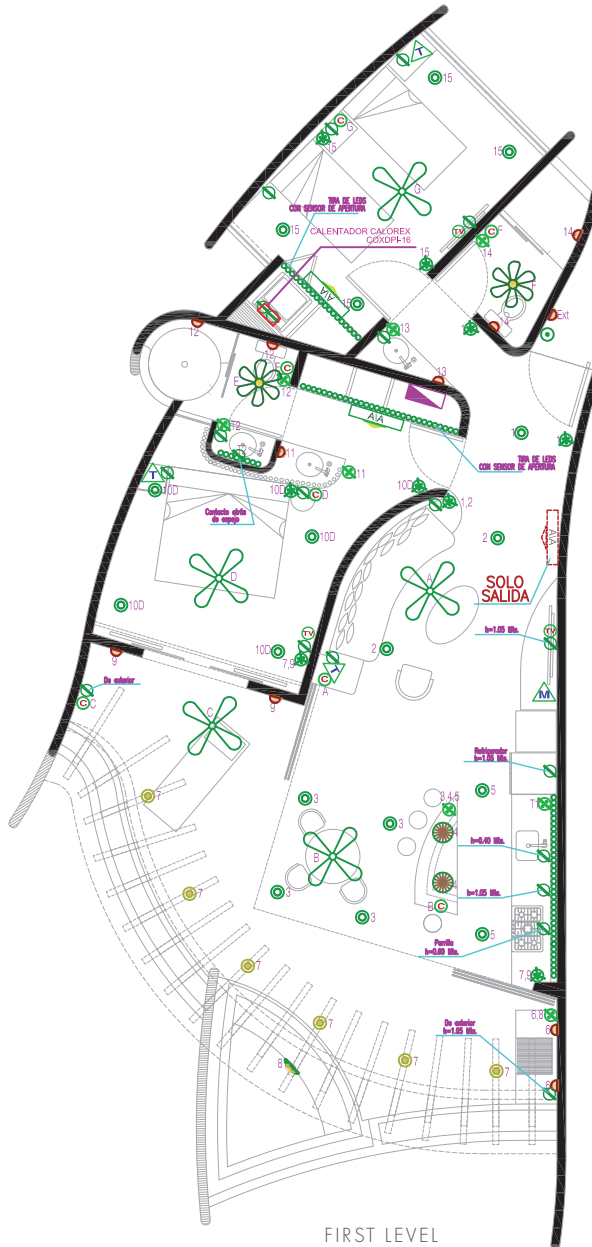
IN MASTERPLAN

VIAJERA

201

m<sup>2</sup> | ft<sup>2</sup>  
120 m<sup>2</sup> | 1292 ft<sup>2</sup>

esc 1:125



FIRST LEVEL

SYMBOLGY

	CONTROL DE VELOCIDAD DEL VENTILADOR
	APAGADOR SENCILLO h= 0.90 M.
	APAGADOR DE ESCALERA h= 0.90 M.
	CONTACTO DOBLE
	CAILLO PARA ESCALERA FORJADO EN OBRA h= 0.90 M.
	FOCO FLUORESCENTE LUZ CALIDA
	h= INDICA ALTURA DE ACCESORIO DIFERENTE A LOS ESTANDARES
	BOLLUDO FORMADO DE CONCRETO
	A/A= AIRE ACONDICIONADO
	SOLO SALIDA PARA AIRE ( EXTRA )
	SALIDA DE TELEFONO
	LUMINARIO SUBACUATICO PARA ALBERCA
	SALIDA ESPECIAL PARA TELEVISION
	BOTON PARA TIMBRE
	CALENTADOR
	REGISTRO DE TELEFONO
	REGISTRO DE TELEVISION
	TABLEROS DE DISTRIB. ALUMBRADO Y CONTACTOS
	LAMPARA DE MURO
	SALIDA PARA LAMPARA DE CARON EN PALAPA
	LAMPARA COLGANTE
	BOLBUDO DE ONX
	C/A= CONDENSADORA
	SALIDA PARA BOCINAS
	DIMMER
	M= MEDIDOR DE LUZ
	E= EXTRACTOR DE AIRE
	M= MODEM

SYMBOLGY

	CAILLO LUZ 0293 5H180 3W/5 100-240V
	VENTILADOR HUNTER MODELO CASAS 8" P/BLANCO 3 ASPAS
	LAMPARA SUBSUBLEBLE LED ASTRAPOOL 18W E13 850075 12V
	LAMPARA EMPOTRADA EN TENDRO 100-240V 1500K 1500K 1500K COLOR BLANCO CALDO 80W 100-240V
	CAILLO 150VA 10 ALUMEN P/BLCO P/TELEFONO 150VA 10V
	TECNOLITE 150VA/10V 100-240V SOBRE P/CHER 81V P/CO
	TIRA DE LEDS TECNOLITE MLED-10x4.2W/50LED
	VENTILADOR HUNTER 21878 307, 3 ASPAS BLANCO

