



*Luxe*

COUNTRY CLUB





# FACHADA CALLE BEISBOL







# FACHADA CALLE PATINADORES







# FACHADA CALLE GOLF



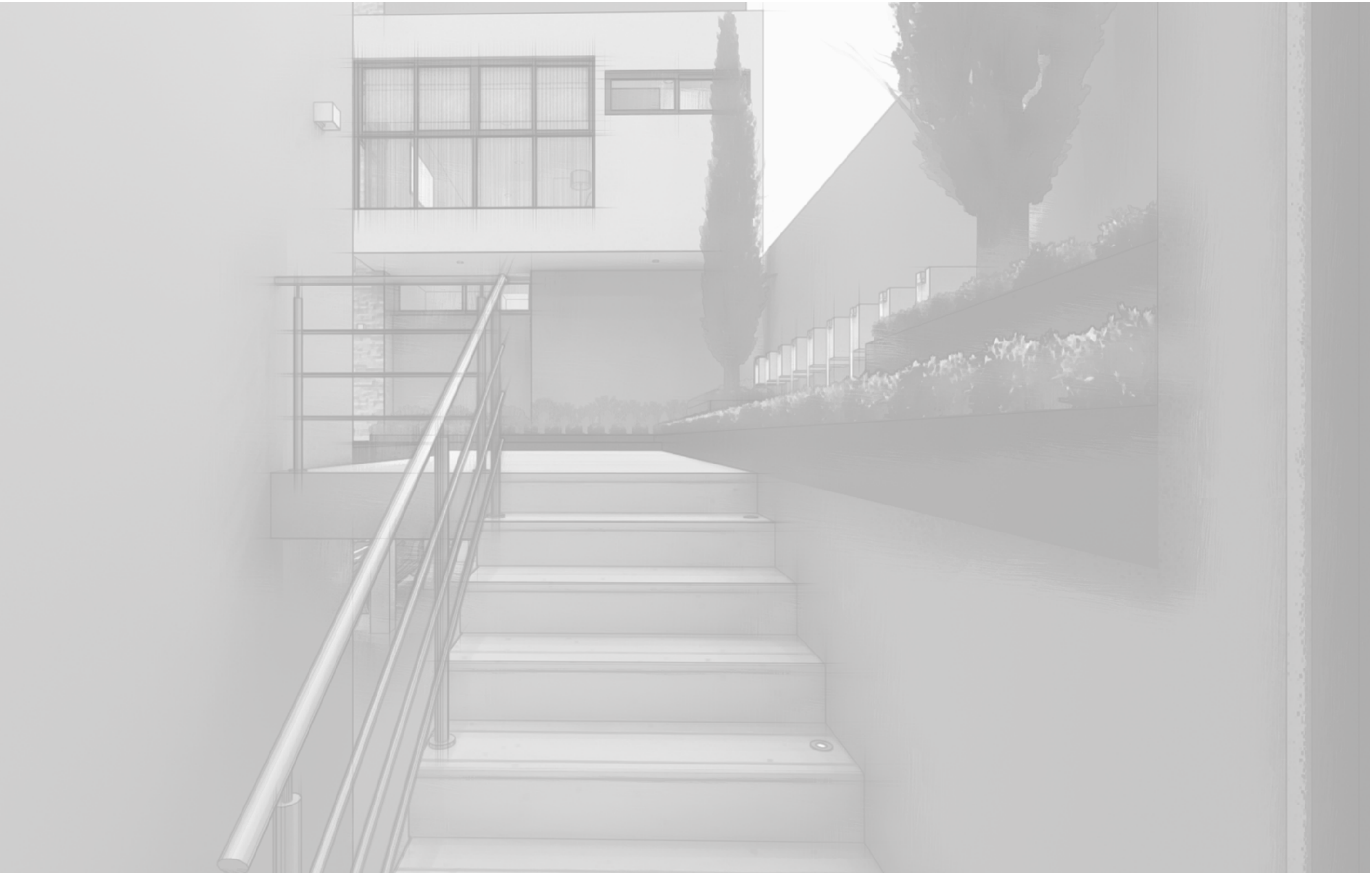




## CONDOMINIO HORIZONTAL CON 8 EXCLUSIVAS RESIDENCIAS INTELIGENTES

- Desde 330.46 m<sup>2</sup>
- Más de 300 m<sup>2</sup> de áreas verdes privadas y comunes.
- Caseta de vigilancia y CCTV.
- Accesos vehiculares y peatonales independientes.
- Acabados de lujo.
- Residencias automatizadas con el sistema Living now de bticino.





# NIVELES





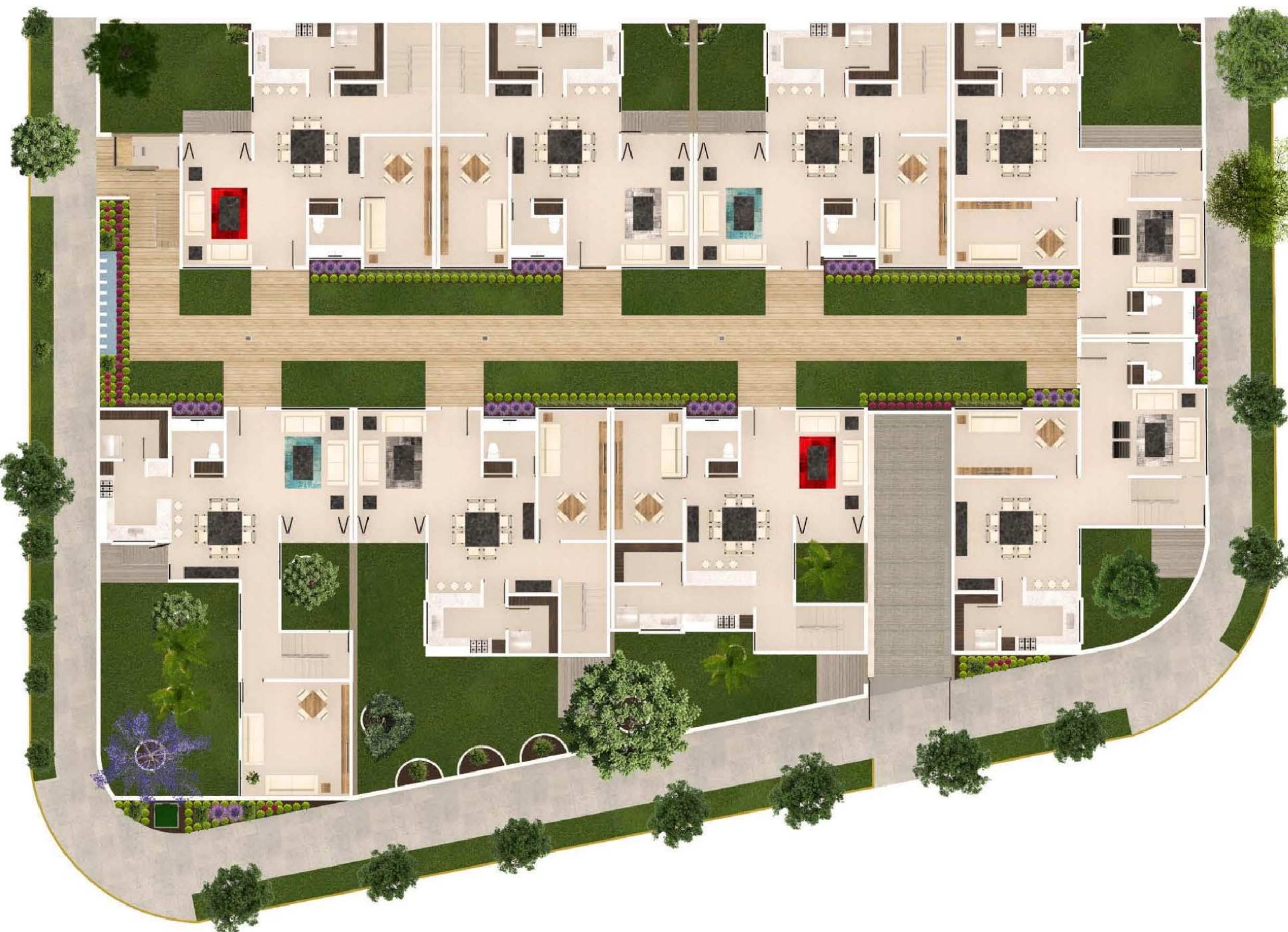


- Rampa de acceso vehicular.
- Portón eléctrico.
- 24 cajones de estacionamiento.
- Almacén de basura.
- Cisterna de agua potable.
- Cisterna de agua pluvial para riego de jardines y descargas de inodoros.
- Áreas de servicio residencias.

**SEMISÓTANO**







- Acceso peatonal con videoportero.
- Caseta de vigilancia.
- Andador de acceso a residencias con jardines comunes.
- Áreas sociales de residencias.
- Jardines privados.

**PLANTA BAJA**







- Por residencia 3 recamaras con baño y vestidor cada una.

# PLANTA ALTA







- Roof Garden de residencias.
- 1 calentador solar por residencia.

# ROOF GARDEN

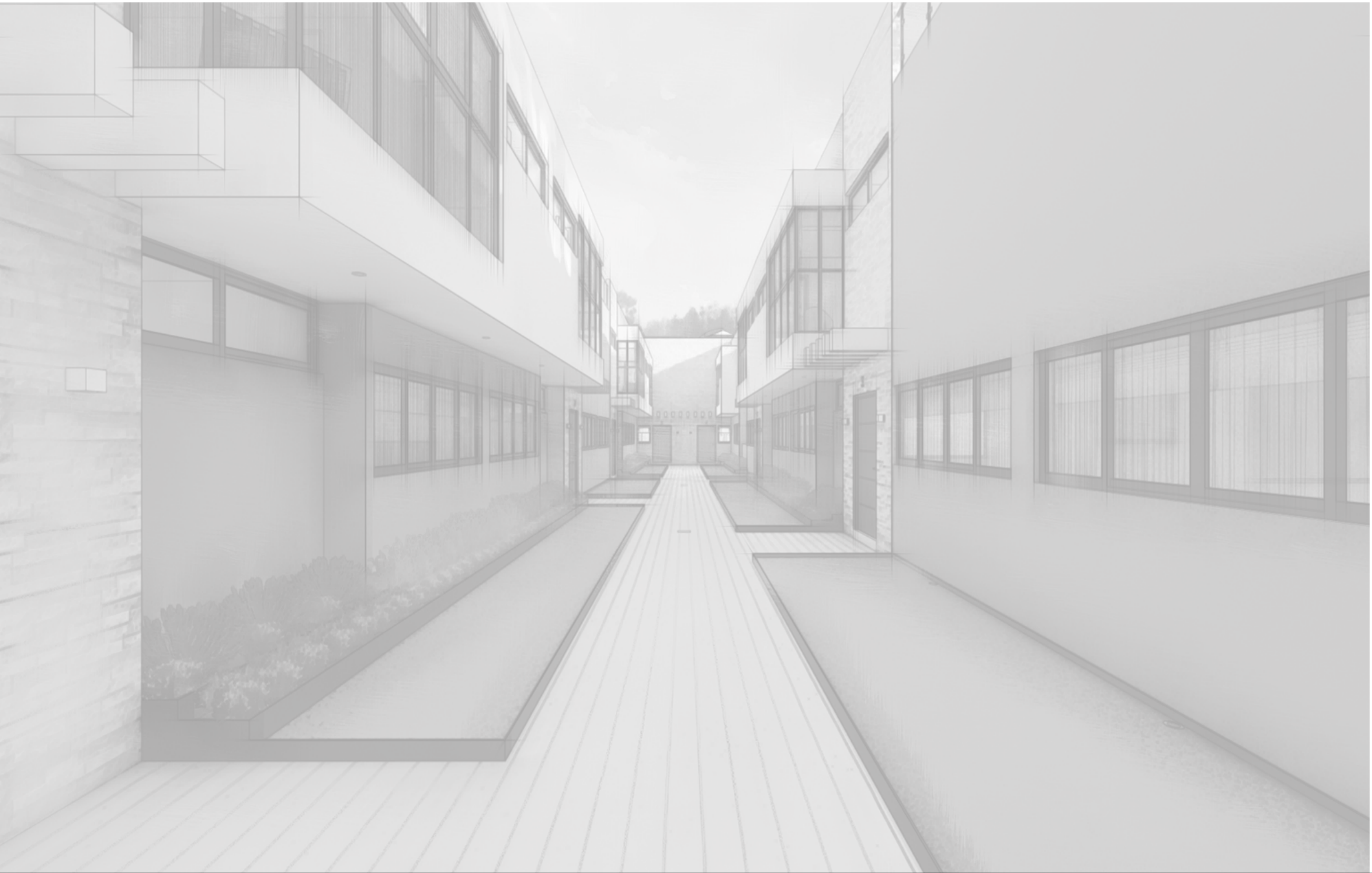




# ROOF GARDEN







# RESIDENCIAS







## SUPERFICIES

**Terreno** 182.81 m<sup>2</sup>

### **Construcción:**

- Sótano 108.55 m<sup>2</sup>
- Planta Baja 107.64 m<sup>2</sup>
- Planta Alta 114.27 m<sup>2</sup>
- Cubo de escaleras 11.84 m<sup>2</sup>

**Total = 342.30 m<sup>2</sup>**

### **Áreas libres:**

- Jardín 74.36 m<sup>2</sup>
- Roof Garden 96.70 m<sup>2</sup>

### **SÓTANO:**

- 4 cajones de estacionamiento.
- Lavandería
- Cuarto de servicio.
- Baño de servicio.

### **PLANTA BAJA:**

- Sala.
- Comedor.
- 1/2 baño.
- Family Room.
- Cocina.
- Alacena.

### **PLANTA ALTA:**

- 3 recamaras, cada una con baño y vestidor.

# RESIDENCIA 3







# RESIDENCIA 3





## SUPERFICIES

Terreno 125.07 m<sup>2</sup>

### Construcción:

- Sótano 108.55 m<sup>2</sup>
- Planta Baja 107.64 m<sup>2</sup>
- Planta Alta 114.27 m<sup>2</sup>
- Cubo de escaleras 11.84 m<sup>2</sup>

**Total = 342.30 m<sup>2</sup>**

### Áreas libres:

- Jardín 15.75 m<sup>2</sup>
- Roof Garden 94.49 m<sup>2</sup>



### SÓTANO:

- 4 cajones de estacionamiento.
- Lavandería
- Cuarto de servicio.
- Baño de servicio.

### PLANTA BAJA:

- Sala.
- Comedor.
- 1/2 baño.
- Family Room.
- Cocina.
- Alacena.

### PLANTA ALTA:

- 3 recamaras, cada una con baño y vestidor.

# RESIDENCIA 4







# RESIDENCIA 4





## SUPERFICIES

Terreno **125.07 m2**

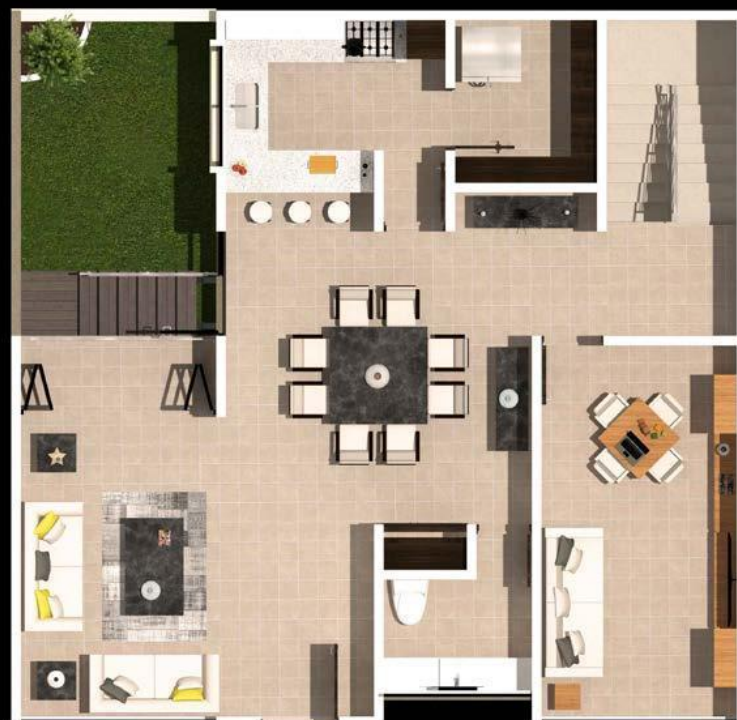
### Construcción:

- Sótano 108.55 m2
- Planta Baja 107.64 m2
- Planta Alta 114.27 m2
- Cubo de escaleras 11.84 m2

**Total = 342.30 m2**

### Áreas libres:

- Jardín 15.75 m2
- Roof Garden 94.49 m2



### SÓTANO:

- 4 cajones de estacionamiento.
- Lavandería
- Cuarto de servicio.
- Baño de servicio.

### PLANTA BAJA:

- Sala.
- Comedor.
- 1/2 baño.
- Family Room.
- Cocina.
- Alacena.

### PLANTA ALTA:

- 3 recamaras, cada una con baño y vestidor.

# RESIDENCIA 6







# RESIDENCIA 6





## SUPERFICIES

**Terreno** 133.54 m<sup>2</sup>

### **Construcción:**

- Sótano 108.98 m<sup>2</sup>
- Planta Baja 108.98 m<sup>2</sup>
- Planta Alta 115.41 m<sup>2</sup>
- Cubo de escaleras 13.58 m<sup>2</sup>

**Total = 346.95 m<sup>2</sup>**

### **Áreas libres:**

- Jardín 24.44 m<sup>2</sup>
- Roof Garden 96.26 m<sup>2</sup>

### **SÓTANO:**

- 4 cajones de estacionamiento.
- Lavandería
- Cuarto de servicio.
- Baño de servicio.

### **PLANTA BAJA:**

- Sala.
- Comedor.
- 1/2 baño.
- Family Room.
- Cocina.
- Alacena.

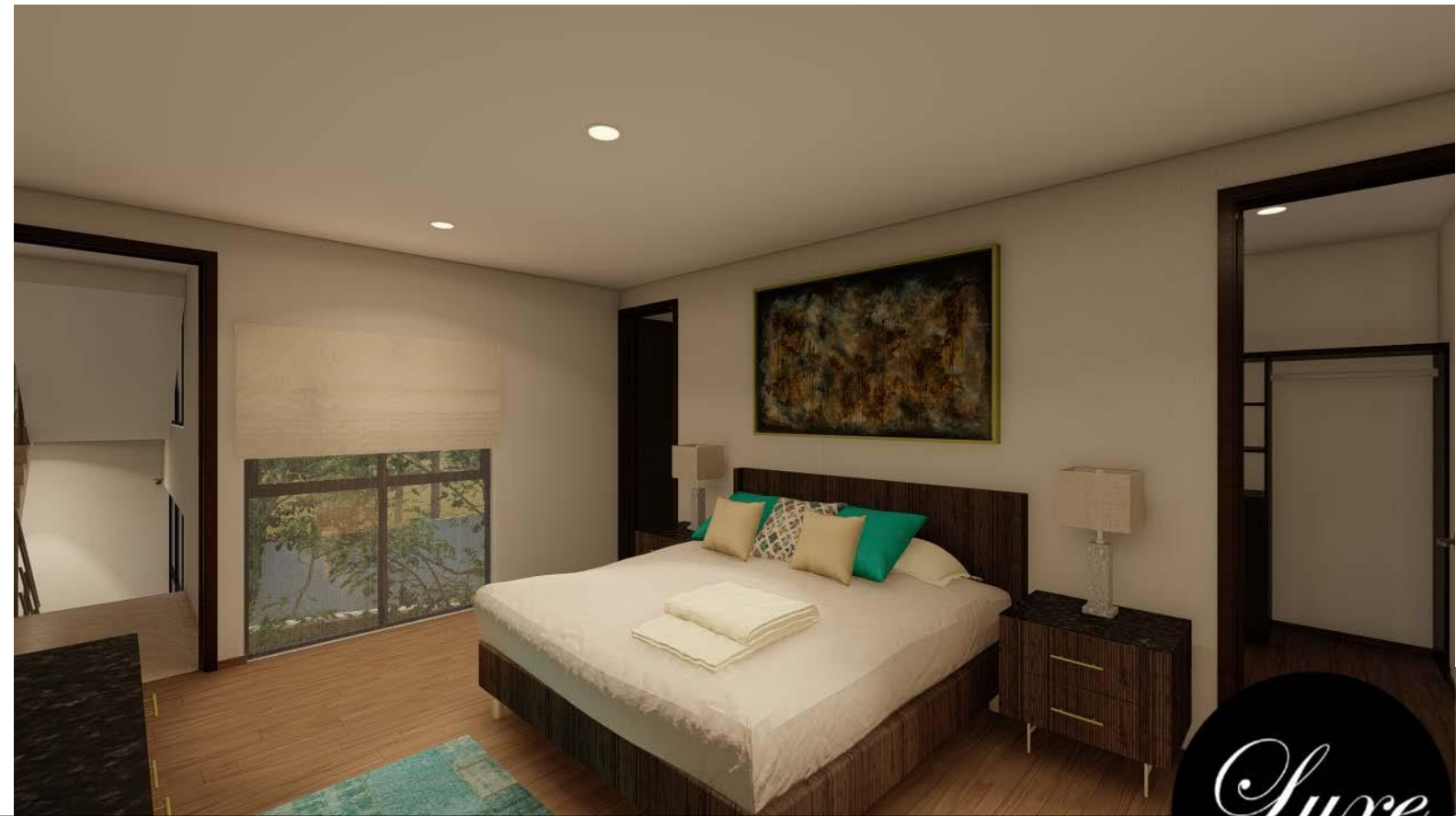
### **PLANTA ALTA:**

- 3 recamaras, cada una con baño y vestidor.

# RESIDENCIA 7

*Luxe*  
COUNTRY CLUB





# RESIDENCIA 7

