



**REAL PORTANZA**

ES TU LUGAR. ES TU MOMENTO.

*HECHO  
PARA SUPERAR  
TODAS TUS  
EXPECTATIVAS.*

Bienvenido a **Real Portanza**, la primera comunidad íntegramente planificada en la zona de Conkal, la de más alta plusvalía y crecimiento al norte de Mérida.

Real Portanza equilibra una imponente arquitectura con numerosas amenidades y un majestuoso entorno natural, lo que hará de tu vida diaria una experiencia única que ningún otro proyecto inmobiliario en la zona puede ofrecer.





*ES UN LUGAR  
DISEÑADO  
PARA DISFRUTAR  
UNA VIDA “DE CINCO  
ESTRELLAS”.*



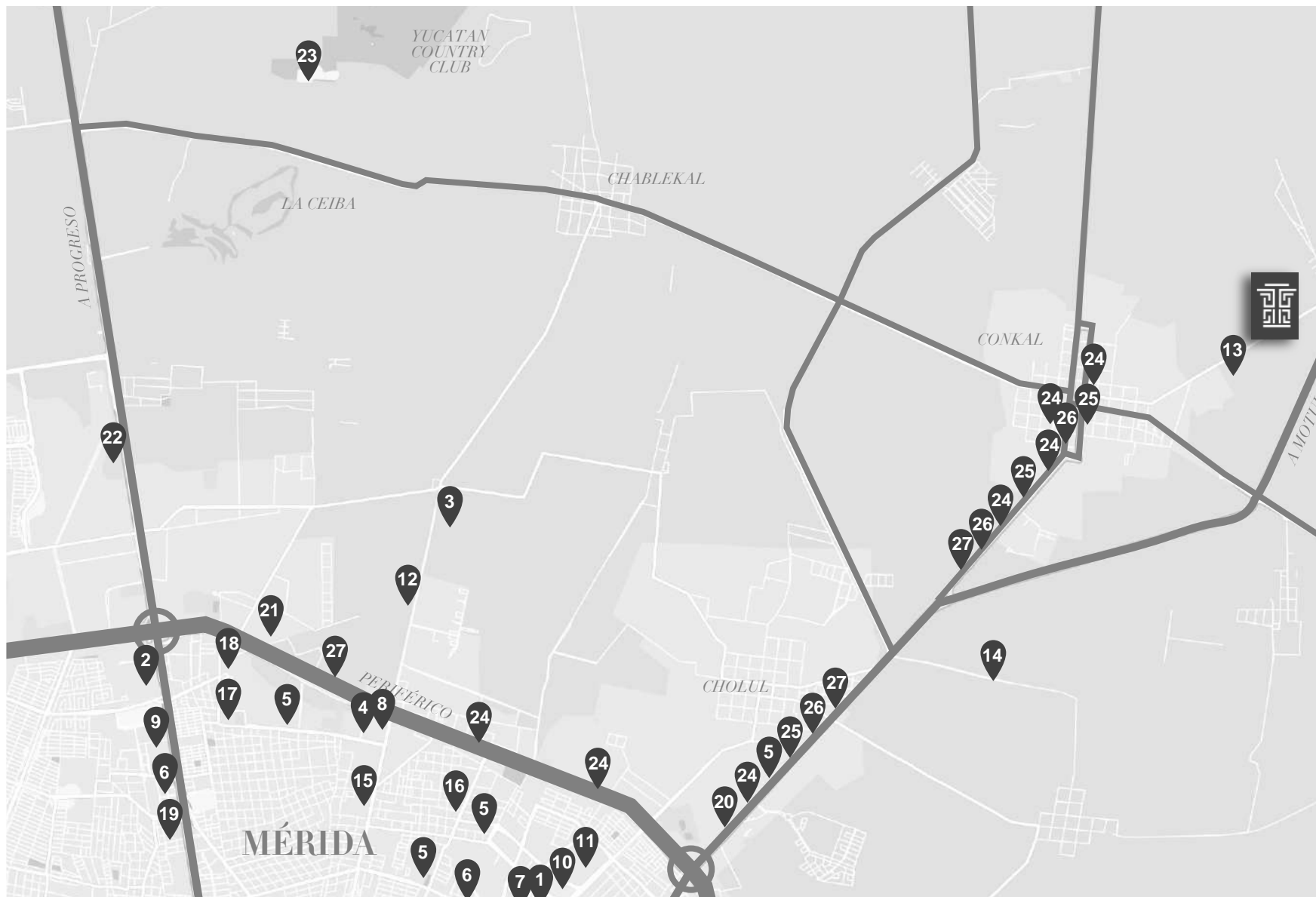


# *EN MÉRIDA, LA CIUDAD QUE LO TIENE TODO.*



Cada año Mérida es elegida por cientos de familias mexicanas y extranjeras para iniciar una vida mejor y ver crecer a sus hijos con alegría y absoluta tranquilidad.

Orgullosa de su patrimonio histórico pero con la mirada puesta en el futuro, Mérida destaca a nivel nacional por sus índices de crecimiento económico, bajas tasas de desempleo, sus altos niveles de seguridad y un vibrante dinamismo.



## UBICACIÓN PRIVILEGIADA

Real Portanza se ubica en la zona norte de Mérida que concentra la mejor y mayor oferta de servicios de la ciudad. A ella se accede por una amplia vía de 6 carriles que conecta con el anillo periférico norte y de ahí, a un sin fin de servicios localizados a menos de 15 minutos de la puerta de tu futuro hogar.

### PLAZAS COMERCIALES

- 1.- Plaza Altabrisa
- 2.- The Harbor
- 3.- La Isla
- 4.- City Center

### SUPERMERCADOS

- 5.- Súper Aki
- 6.- Chedraui
- 7.- Soriana
- 8.- Walmart
- 9.- Costco

### HOSPITALES

- 10.- Star Médica
- 11.- Alta Especialidad
- 12.- El Faro

### ESCUELAS

- 13.- Instituto Tecnológico de Conkal
- 14.- Smartium
- 15.- Ateneo
- 16.- Patria
- 17.- Piaget
- 18.- Loyola
- 19.- CUM

### UNIVERSIDADES

- 20.- Modelo
- 21.- Marista
- 22.- UVM
- 23.- Anáhuac Mayab

### OTROS SERVICIOS

- 24.- Minisupers
- 25.- Gasolineras
- 26.- Farmacias
- 27.- Locales comerciales



*RODEADA DE UNA  
FASCINANTE GAMA  
DE EXPERIENCIAS  
ÚNICAS.*



Muy cerca de **Real Portanza** encontrarás pueblos coloniales, antiguos conventos, coloridos mercados, misteriosos cenotes, magníficas haciendas y playas infinitas en pueblos costeros donde disfrutar la “pesca del día”. Cada fin de semana será de descubrimiento y diversión.

WWW.REALPORTANZA.COM





*TU PUERTA DE ENTRADA  
A UNA VIDA IDEAL.*

*Real Portanza se perfila para ser el  
desarrollo de mayor calidad en la zona.*





*UN SANTUARIO  
NATURAL PARA  
VER CRECER A  
TU FAMILIA.*





# MASTER PLAN



1 Caseta de vigilancia y control de acceso.



2 "Plaza Central" locales comerciales.



3 Av. Principal.



4 Parque Contemplativo.



5 Parque Wellness & Yoga.



6 Parque de Mascotas.



7 Parque para Patinadores.



8 Circuito de Jogging y ciclovía.



9 Casa Club.



10 Parque infantil con laberinto.



11 Parque Infantil con juegos.



12 Parque Botánico.



Etapa II

Etapa I



*PAISAJISMO QUE  
COMPLEMENTA Y  
EMBELLECE LA  
ARQUITECTURA.*











*CASA CLUB*

*El futuro centro de  
nuestra comunidad.*



# *PARA COMPARTIR Y CONVIVIR.*

Punto de encuentro y reunión, la Casa Club de Real Portanza integrará a nuestra comunidad compartiendo actividades y pasiones en común.

- Lobby.
- Salón de eventos.
- Gimnasio.
- Co working.
- Kids Club.
- Bar.
- Terraza.
- Alberca con chapoteado.
- Asoleadero.
- Amplios jardines.
- Cancha de fútbol.
- Cancha de tenis.
- Cancha de usos múltiples
- Vestidor con sauna y vapor.
- Carril de Nado.









# VESTÍBULO









*GIMNASIO*







## *AMENIDADES*

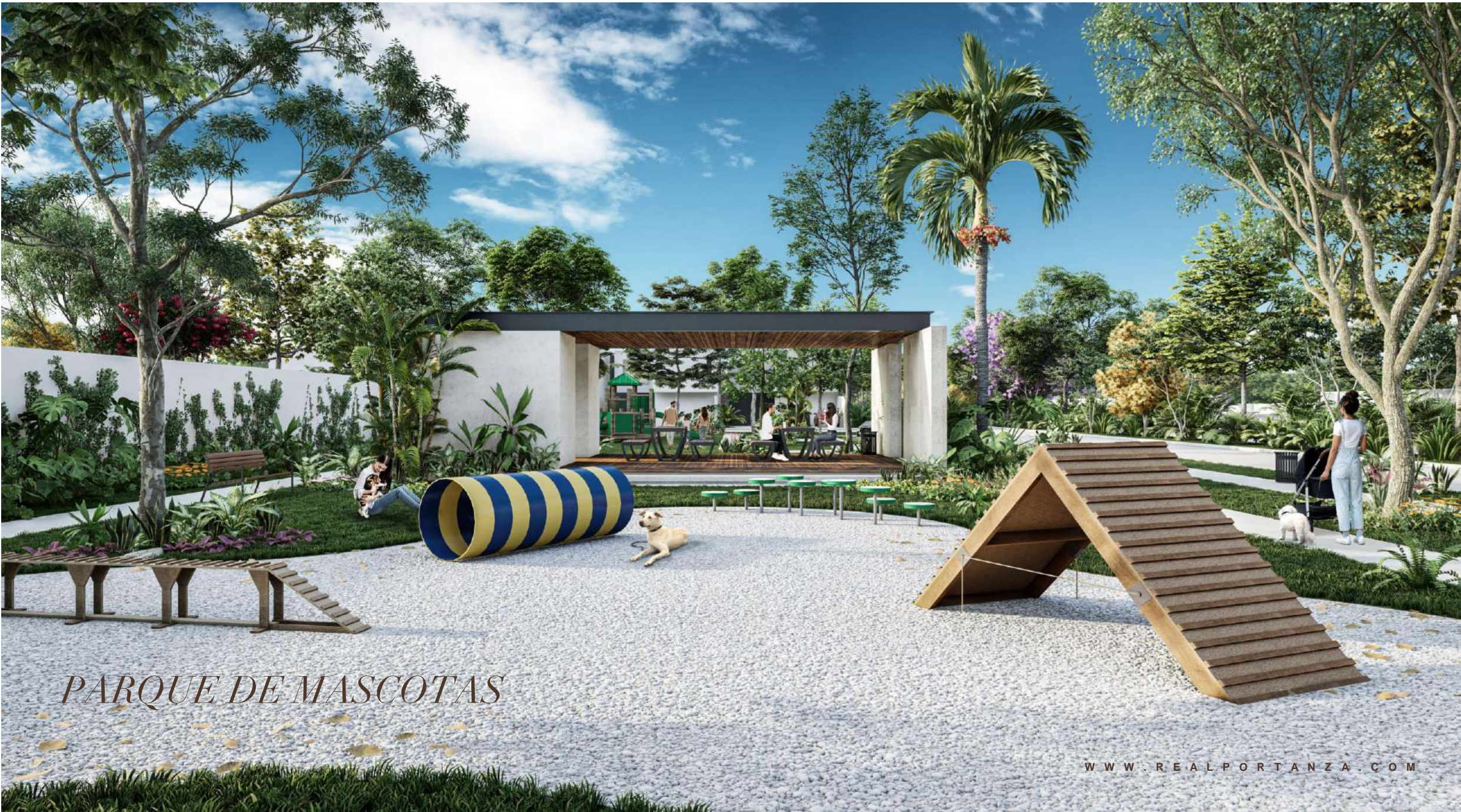
*Para divertirse a lo grande y llevar un estilo de vida activo y pleno.*





*PARQUE CONTEMPLATIVO*





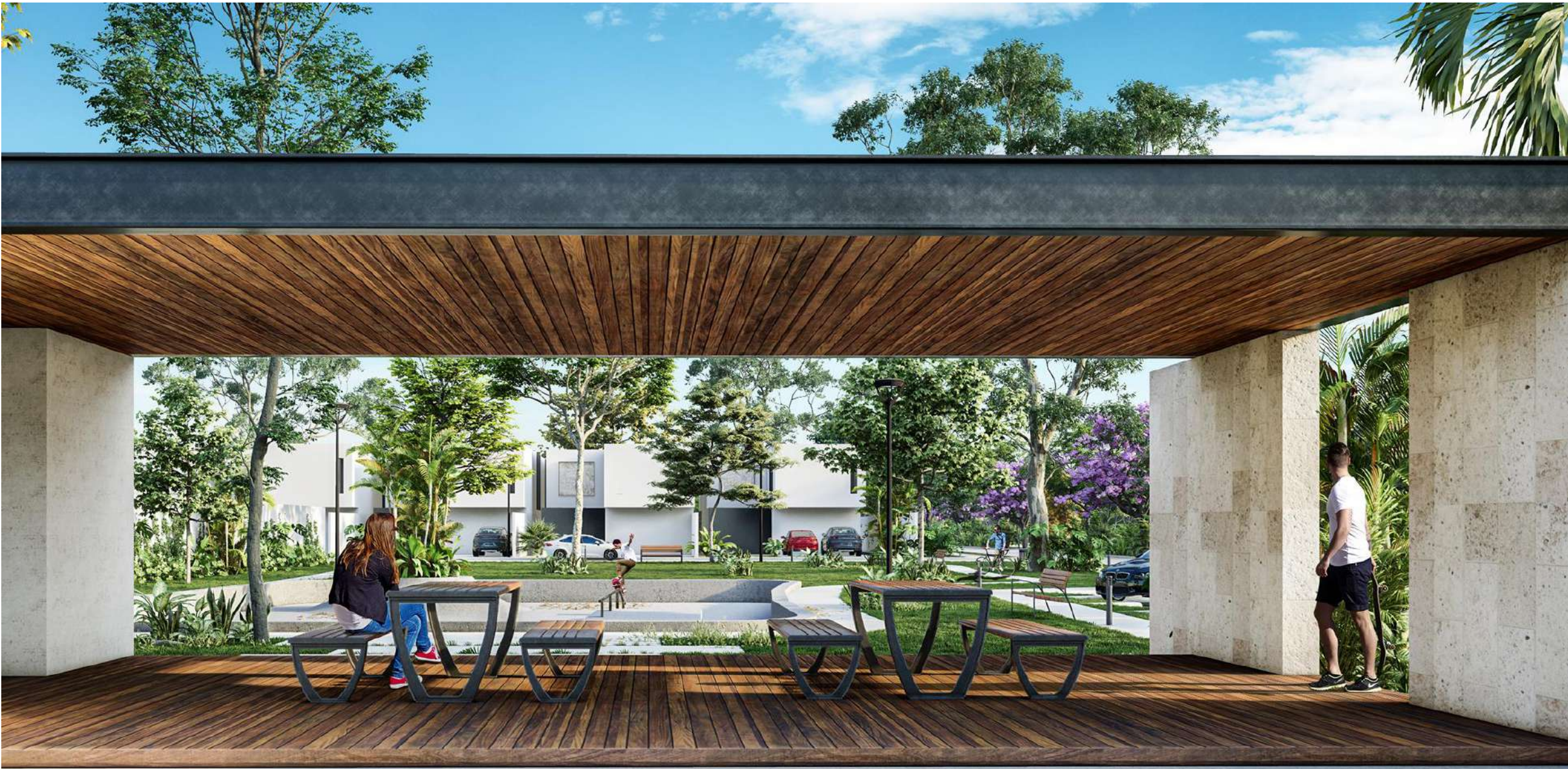
*PARQUE DE MASCOTAS*





*PARQUE INFANTIL*





*PARQUE DE PATINAJE*

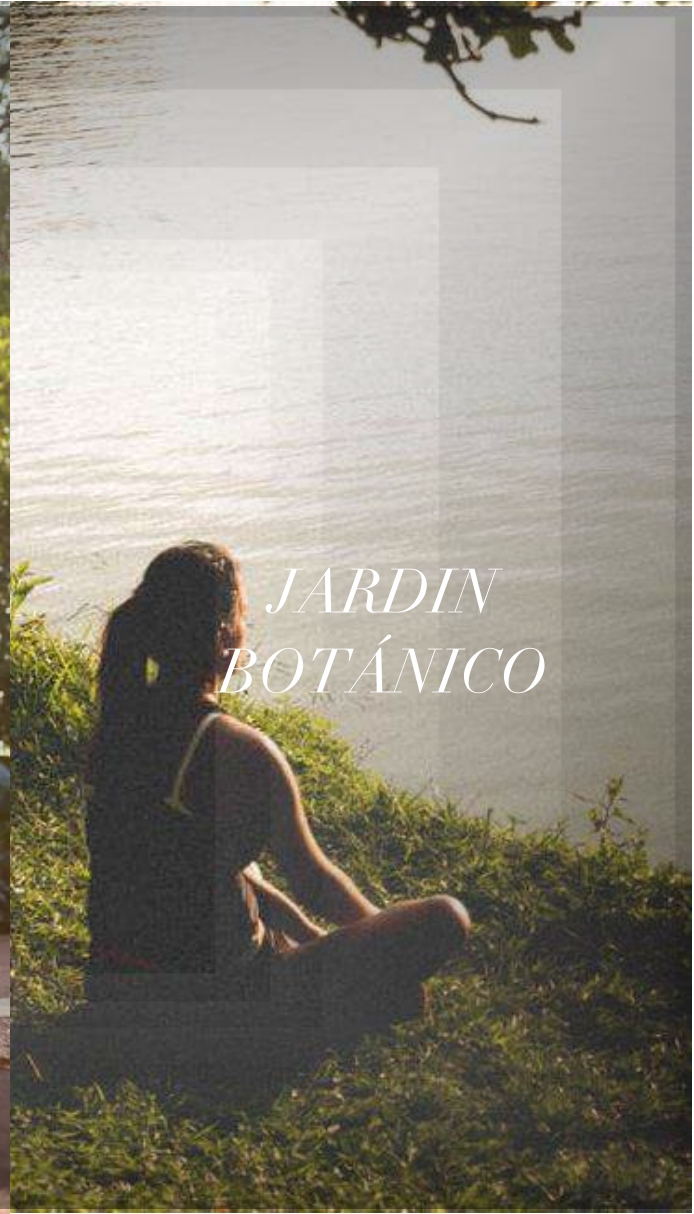




*CIRCUITO DE  
JOGGING*



*CICLOVÍA*



*JARDIN  
BOTÁNICO*





RealPortanza



*SEGURIDAD  
QUE GARANTIZA  
AL MÁXIMO TU  
TRANQUILIDAD  
Y LA DE LOS  
TUYOS.*

- Pórtico con caseta de vigilancia.
- Sistema CCTV de video vigilancia.
- Seguridad perimetral con barda electrificada.
- Control de acceso mediante códigos QR.
- Personal de vigilancia 24 horas los 365 días del año.





# PLAZA CENTRAL

*Comodidades al alcance  
de tu mano.*



Todo lo que necesitas para tu vida cotidiana lo tendrás al alcance de tu mano y sin salir de casa en Plaza Central, un centro de servicios y comercio que se ubicará en la entrada de **Real Portanza**, y que al construirse en la tercera etapa del desarrollo, contará con:

- Mini súper
- Tintorería
- Veterinaria
- Cajero automático
- Farmacia
- Cafetería



# *APP PARA LA GESTIÓN DEL CONDOMINIO*



Con el uso de una aplicación, los residentes de **Real Portanza** podrán solicitar a la administración del condominio servicios y programarlos; reportar desperfectos en la infraestructura, apartar parques o salones de la Casa Club para eventos, consultar estados de cuentas de las cuotas y muchos otros servicios desde la palma de su mano.





*ESTE  
ES TU MEJOR  
MOMENTO.  
Y REAL PORTANZA.  
ES TU LUGAR.*







Acércate a los expertos.

**Oficina Tel: 9999441300**

**Cel: 9991633302**

**Cel: 9991633310**

