



ALTEA

VIDA INTEGRAL

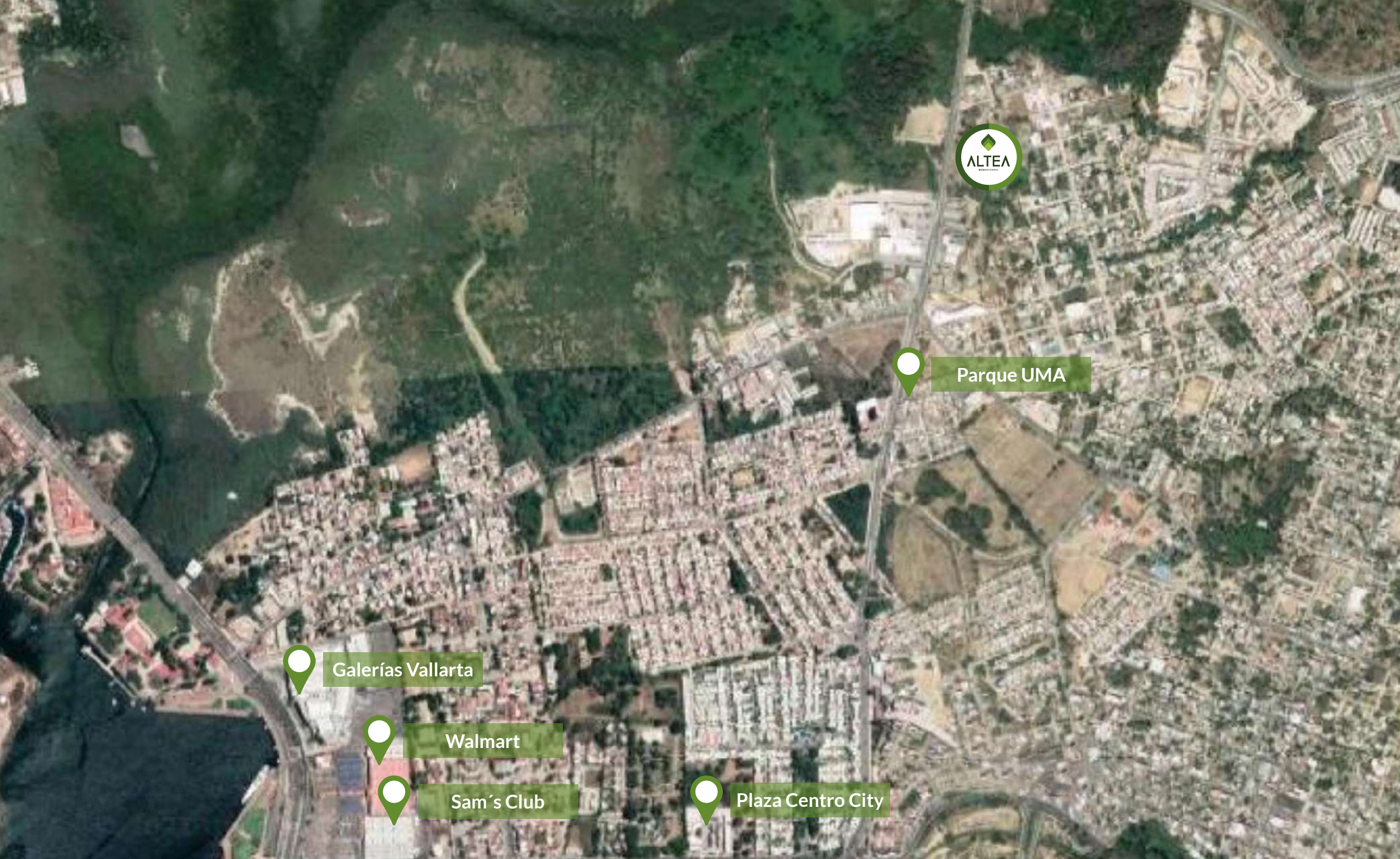
UN HOGAR INTEGRAL Y ÚNICO

Altea es un nuevo concepto de desarrollo multifuncional donde el diseño integral y el bienestar se encuentran en la misma coordenada. Altea te acompañará a la siguiente etapa de tu vida, en una ubicación notable en Puerto Vallarta. Un espacio residencial para hacerte sentir libre, activo y conectado con tu comunidad.

Un conjunto de elementos para llevarte a la prosperidad.



VIVE, JUEGA, TRABAJA.
AQUÍ ESTÁ EL EQUILIBRIO.



VIVE CON LO QUE NECESITAS, A SOLO UNOS PASOS DE TU HOGAR.

Altea es la oportunidad de adquirir una de 329 residencias, en el cruce de dos de las vialidades más importantes de la ciudad: Avenida México y Avenida Politécnico Nacional. Con vista a las montañas y amplios espacios abiertos para relajarte, contemplar la naturaleza, ejercitarte o trabajar, Altea es tu espacio reservado para formar una nueva comunidad en una de las zonas con mayor plusvalía en Puerto Vallarta.

PREMISAS



VIDA INTEGRAL

Altea es un lugar inspirado en el bienestar y la naturaleza. Buscamos que tengas una vida integral y motivadora. Refrécate en esta comunidad urbana.



PLUSVALÍA

Altea es un concepto residencial desarrollado por dos de los grupos inmobiliarios más sólidos de la región. Tu inversión está asegurada y pronto verás aumentar su valor, una garantía que te ofrecen Crecento Y Grupo Gova.



COLECTIVIDAD

Esta comunidad urbana es una oportunidad para crear nuevas amistades, relaciones laborales y encontrar puntos en común. Altea te ofrece espacios abiertos para convivir con tu familia, vecinos e invitados.



PREMISAS

PRIVACIDAD

Lleva tu vida hacia donde quieras con total tranquilidad en Altea. Disfruta de ingreso controlado las 24 horas del día, los 365 días del año.

UBICACIÓN

Tu residencia en Altea se encuentra cerca del aeropuerto, la central de autobuses y plazas comerciales de Puerto Vallarta. Situada a pocos pasos de avenidas importantes, nunca estarás lejos de lo que necesites.

ESPACIOS FLEXIBLES

Un espacio multifacético en el cual tienes tu hogar, puedes disfrutar con tu familia en sus áreas comunes, encontrar un lugar para hacer ejercicio o un pequeño centro comercial para hacer tus compras. Puedes lograr lo que te imagines.





ESTILO DE VIDA

Altea se adapta a tu forma de vivir. Puedes escoger entre 5 modelos de vivienda, según tus necesidades en cada etapa de tu vida. Te presentamos una oportunidad para asegurar tu prosperidad familiar futura en una comunidad única y tranquila.

Tu nueva casa en Puerto Vallarta te está esperando para demostrarte todo lo que podrás hacer en ella. Encuentra inspiración en la naturaleza, aumenta tu productividad en nuestras áreas de estar, disfruta al meditar, hacer ejercicio, pasar el tiempo con tus mascotas o darte un chapuzón en la alberca.

Altea es un espacio ideal para ver crecer a tus hijos, tener una casa vacacional o para pensar en tu patrimonio. Confía en Crecento y Grupo Gova, que garantizan el retorno de tu inversión en corto plazo.

Para cumplir tus deseos, acércate a Altea, Vida Integral.

DATOS GENERALES DEL DESARROLLO

329

UNIDADES DE DEPARTAMENTOS
QUE INCLUYEN COCINA
Y CLOSETS

19

LOCALES COMERCIALES

7

TORRES CON ELEVADOR

ALBERCA CON
CARRIL DE NADO

CANCHA DE USOS
MÚLTIPLES

GIMNASIO AL
AIRE LIBRE

UNIDADES DE
DEPARTAMENTO

400 METROS LINEALES
DE PISTA DE JOGGING

CICLOVÍA



ÁREA PET FRIENDLY

JUEGOS INFANTILES

BBQ

CASA CLUB
CON ASOLEADEROS

CASETA DE SEGURIDAD

PUENTE PEATONAL

LOCALES COMERCIALES

NOGAL I

36 UNIDADES

CONSTRUCCIÓN: 50 M²

- Recámara con closet.
- 1 ½ baños.
- Área de lavado.
- Sala
- Comedor.
- Cocina.
- Terraza.



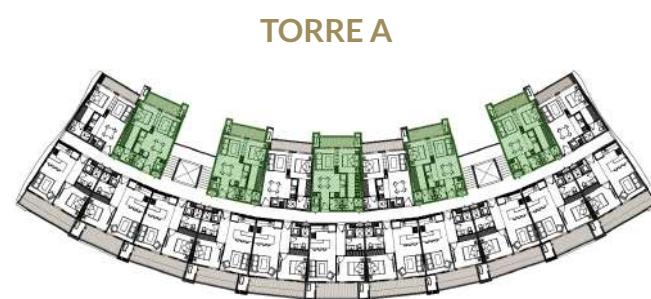
TORRE A

Vista desde el área común

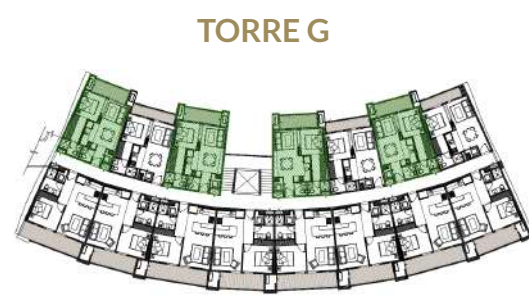


TORRE G

Vista desde el área común

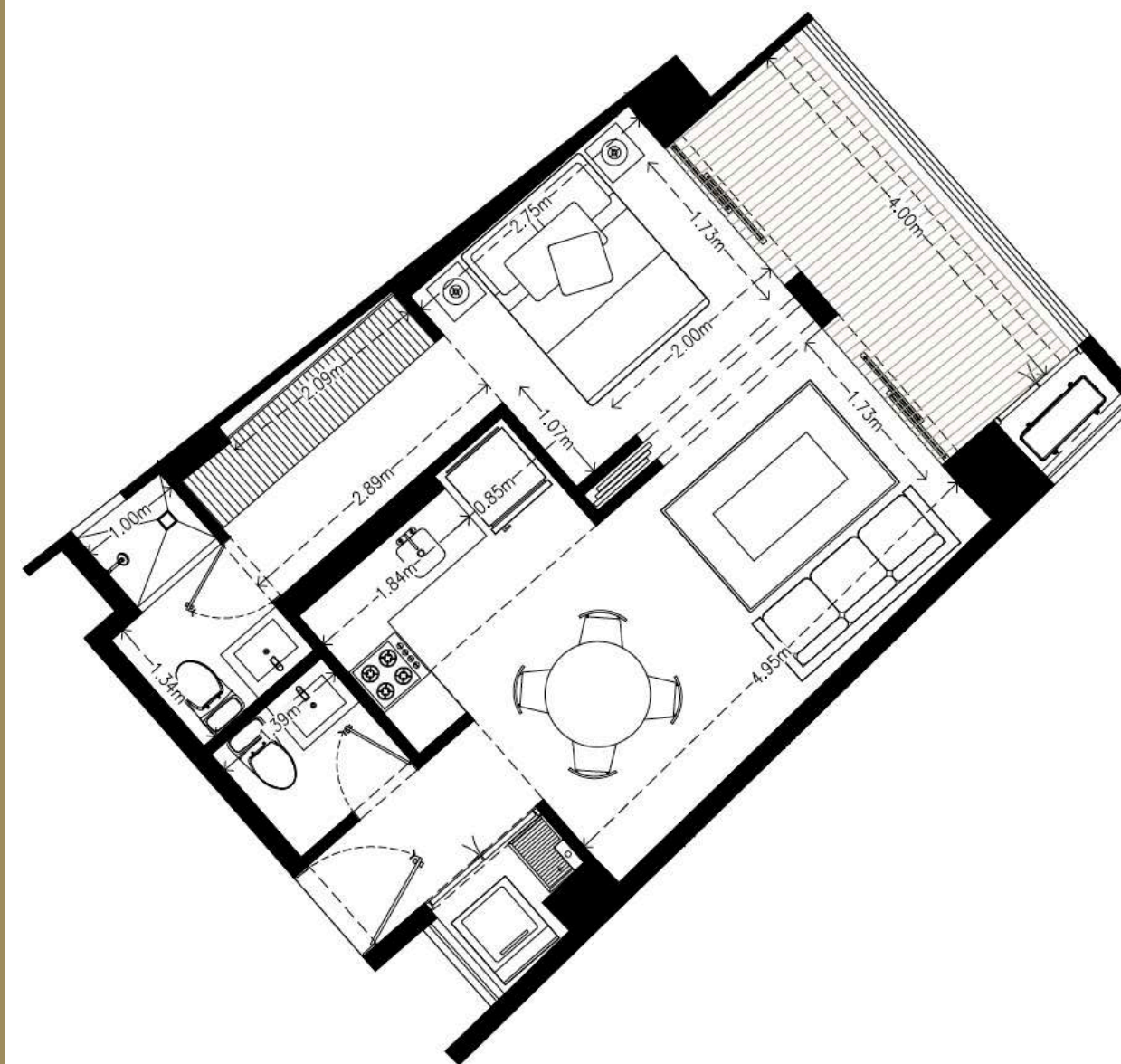


TORRE A

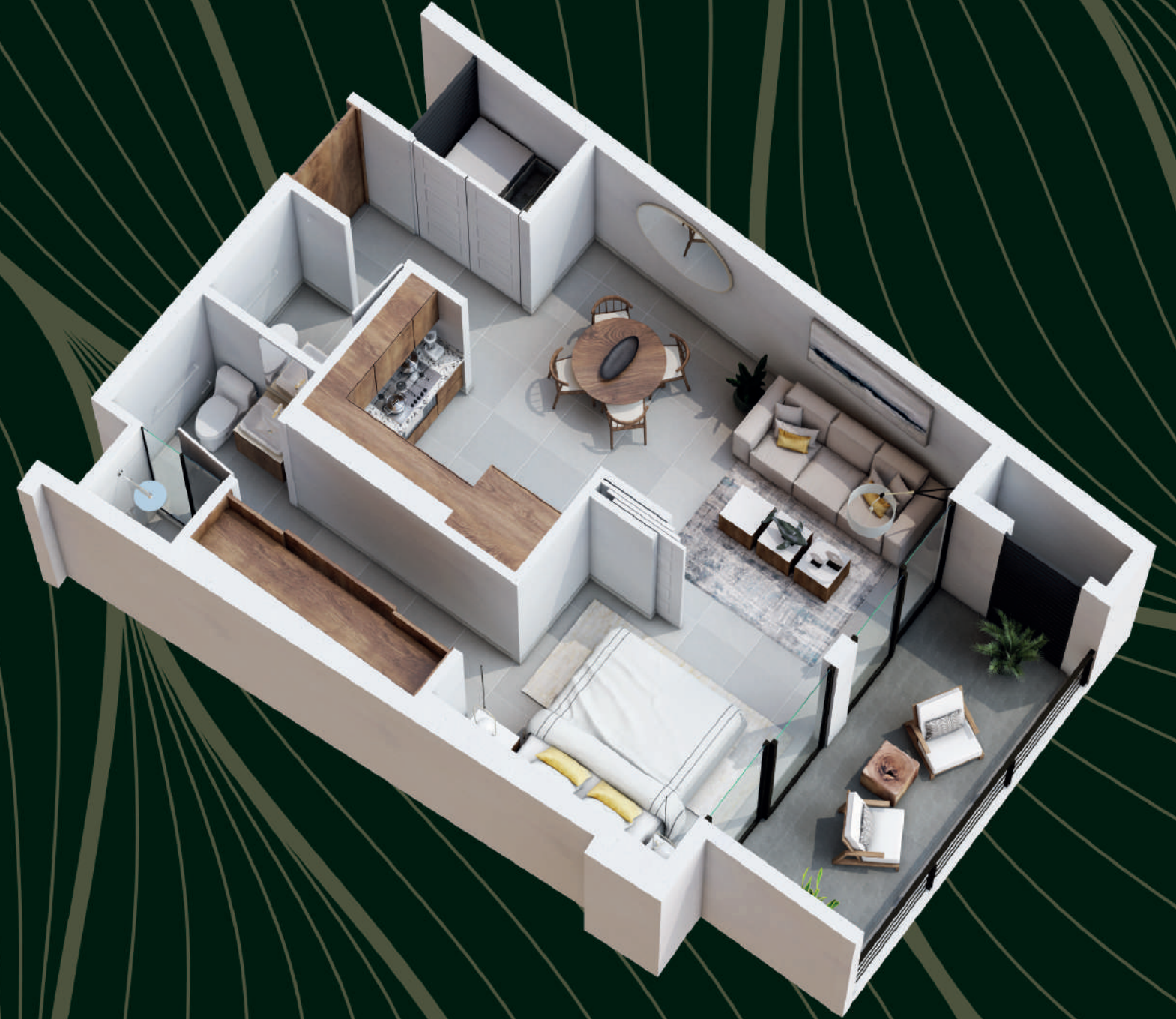


TORRE G

NOGAL I



NOGAL I



NOGAL II

28 UNIDADES

CONSTRUCCIÓN: 45 M²

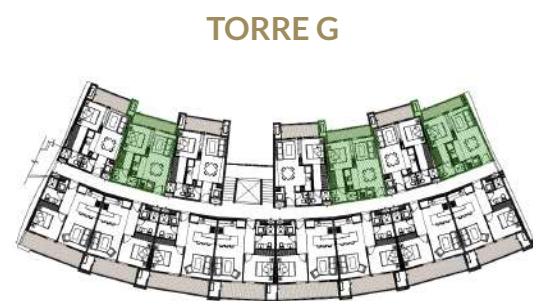
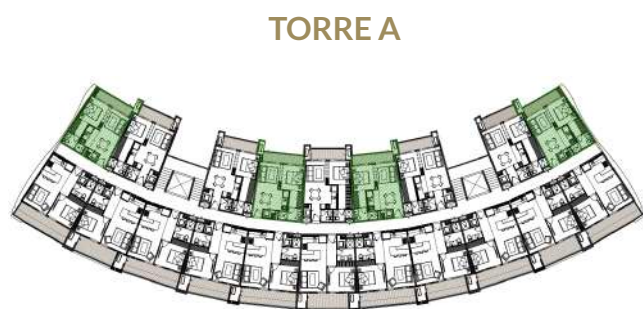
- Recámara con closet.
- 1 baño completo.
- Área de lavado.
- Sala
- Comedor.
- Cocina.
- Terraza.



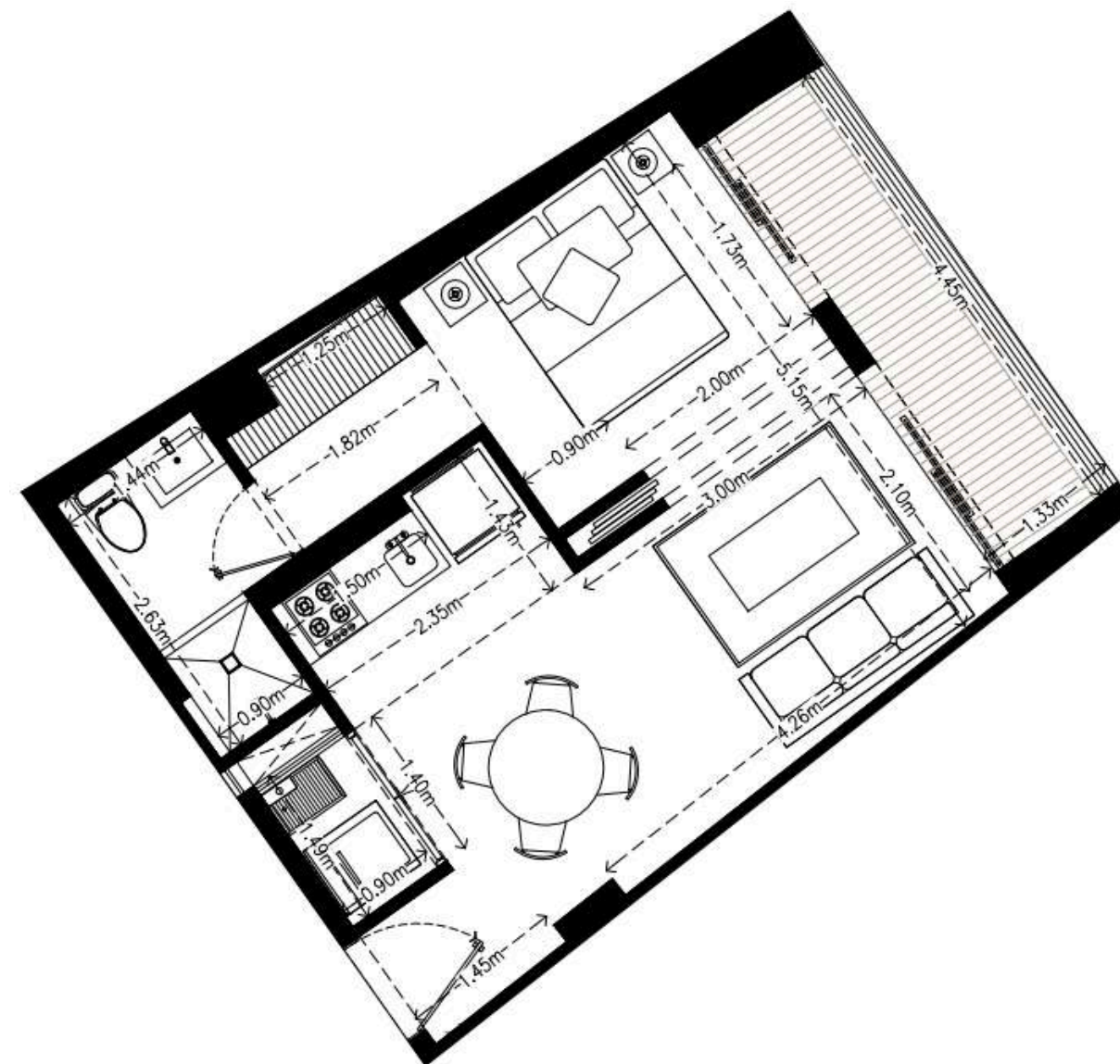
Vista desde el área común



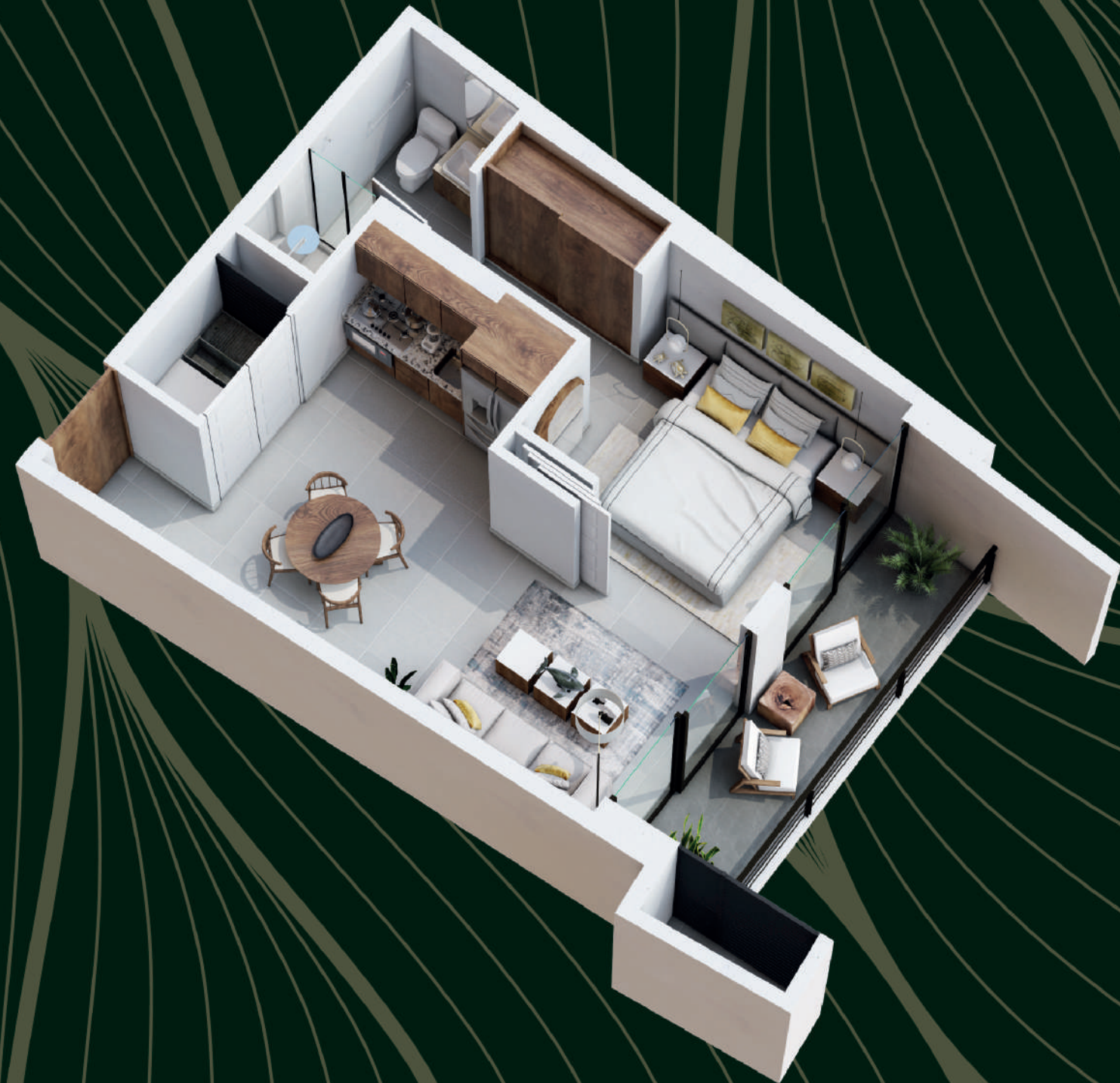
Vista desde el área común



NOGAL II



NOGAL II



CEDRO

65 UNIDADES

CONSTRUCCIÓN: 55 M²

- Recámara con closet.
- 1 baño completo.
- Área de lavado.
- Cocina.
- Sala.
- Terraza.



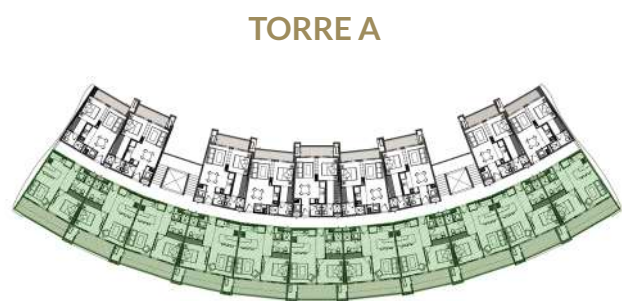
TORRE A

Vista a la calle

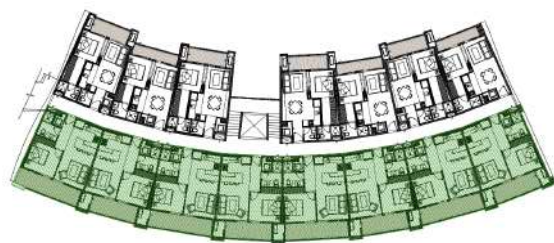


TORRE G

Vista a la calle



TORRE A



TORRE G

CEDRO



CEDRO



FRESNO

100 UNIDADES

CONSTRUCCIÓN: 85 M²

- Recámara principal con baño completo y clóset.
- Recámara secundaria con closet.
- 1 baño completo.
- Área de lavado.
- Cocina con barra.
- Sala.
- Comedor.
- Terraza.

TORRES B, C, D, E, F

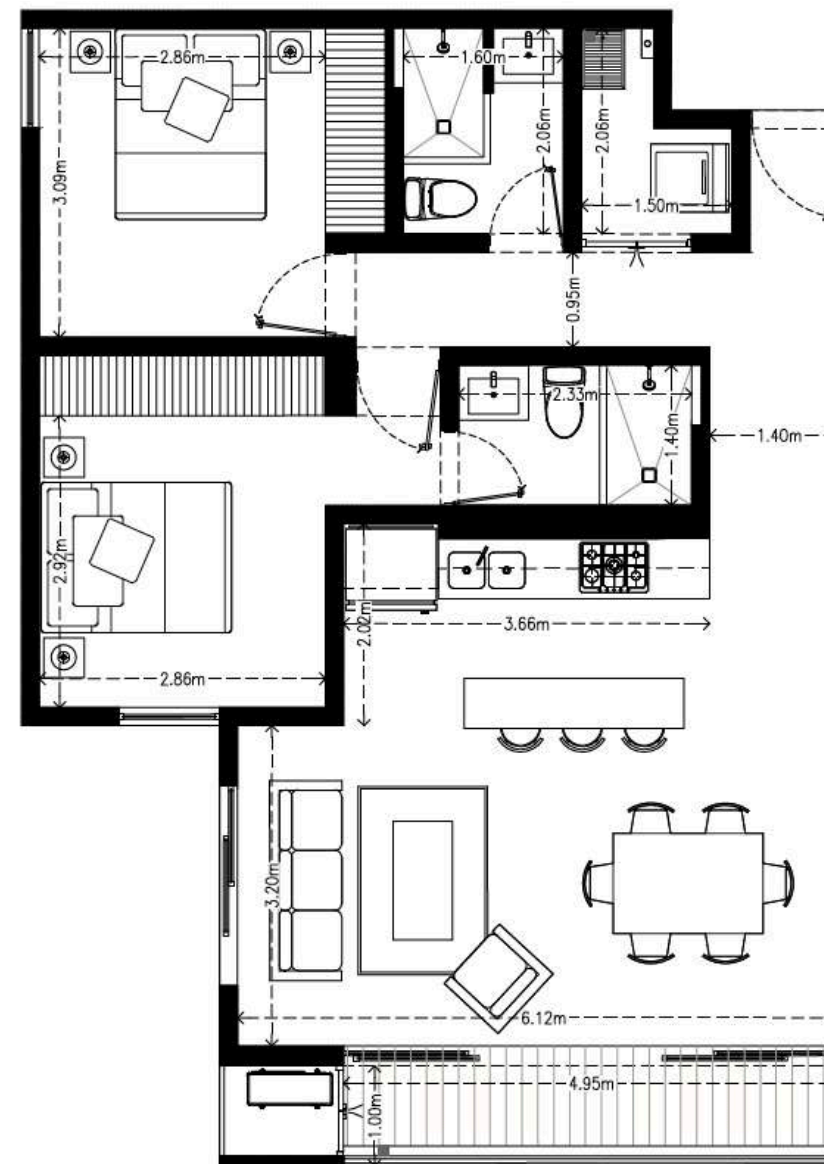


Vista al estacionamiento

TORRES B, C, D, E, F



FRESNO



FRESNO



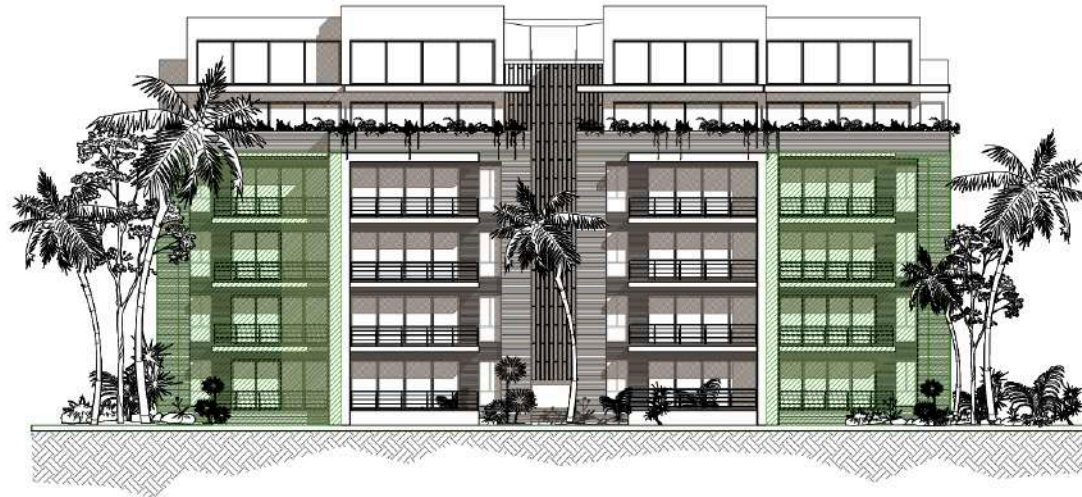
ARCE I

40 UNIDADES

CONSTRUCCIÓN: 95 M²

- Recámara principal con baño completo y closet.
- Recámara secundaria con closet.
- 1 baño completo.
- Área de flex.
- Área de lavado.
- Cocina con barra en isla.
- Sala.
- Comedor.
- Terraza.

TORRES B, C, D, E, F

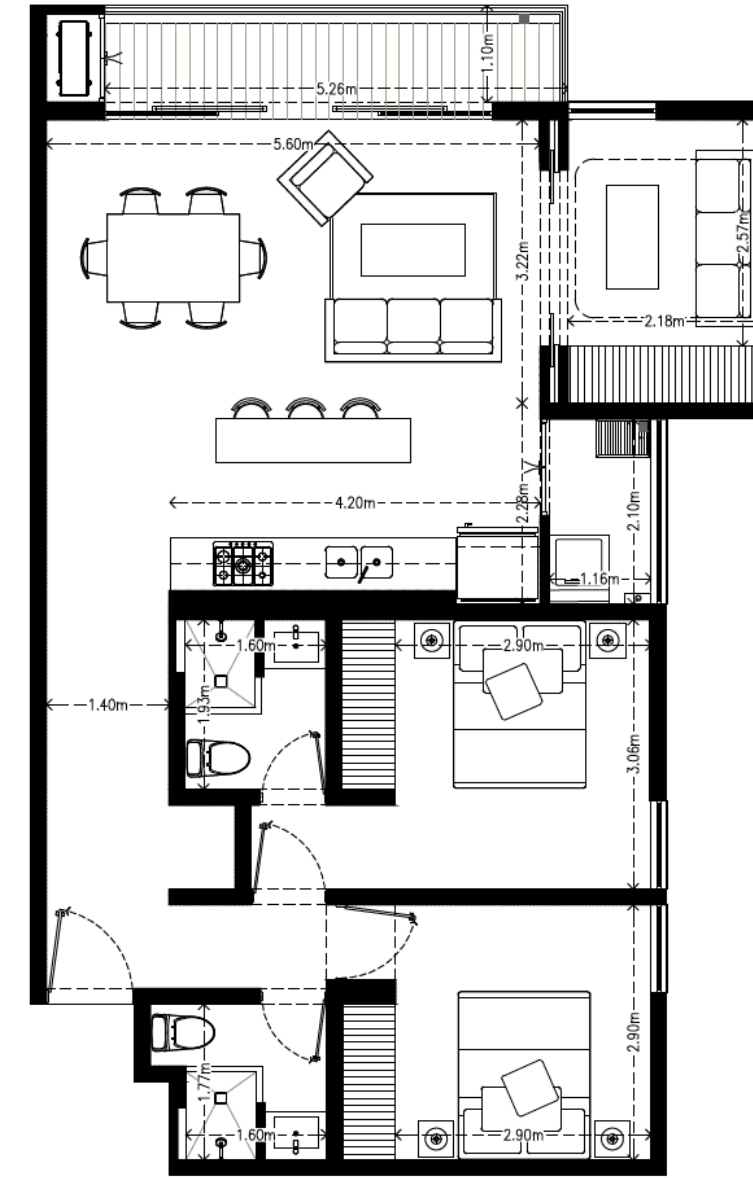


Vista al área común

TORRES B, C, D, E, F



ARCE I



ARCE I



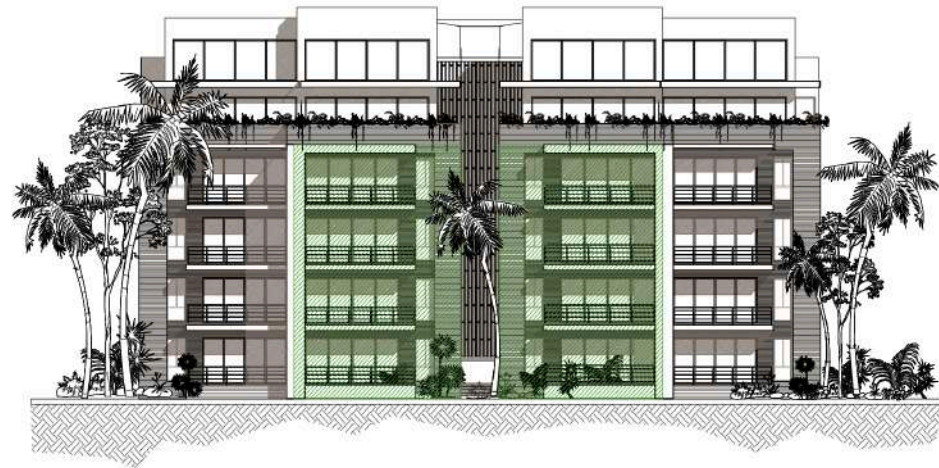
ARCE II

40 UNIDADES

CONSTRUCCIÓN: 95 M²

- Recámara principal con baño completo y closet.
- Recámara secundaria con closet.
- 1 baño completo.
- Área de flex.
- Cocina con barra en L.
- Sala.
- Comedor.
- Terraza.

TORRES B, C, D, E, F

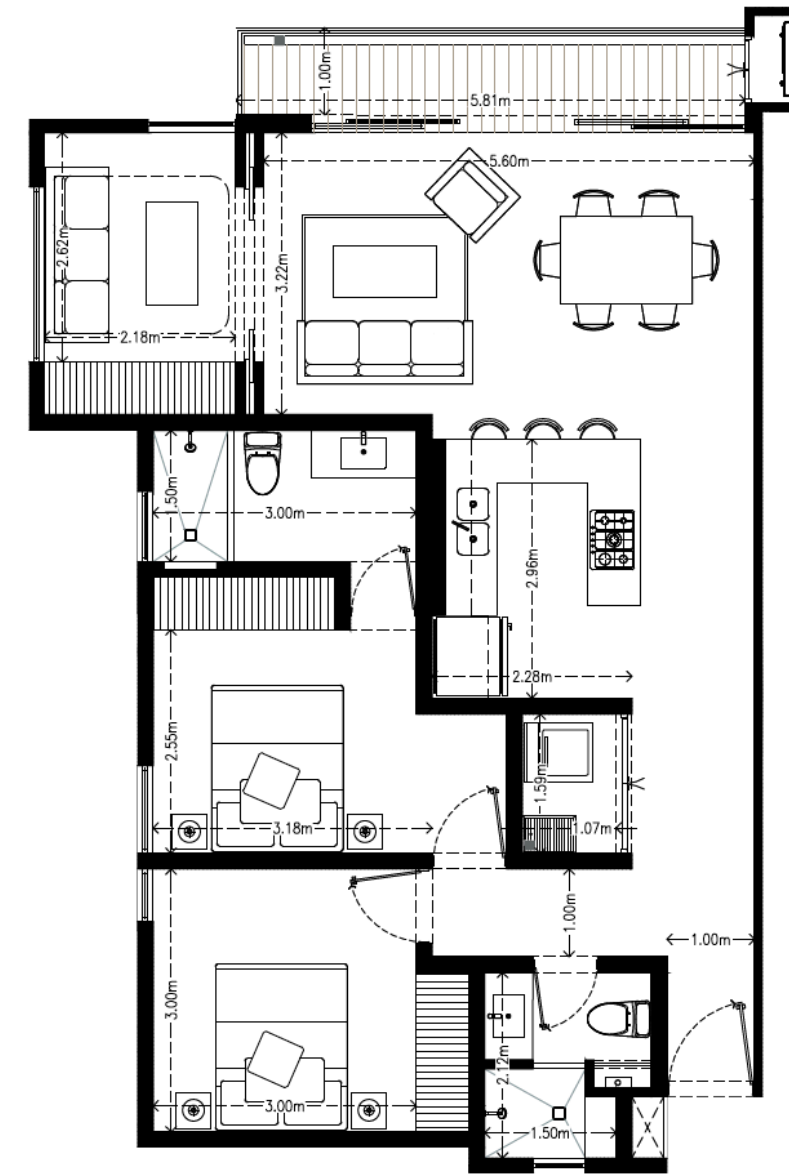


Vista al área común

TORRES B, C, D, E, F



ARCE II



ARCE II



OLMO

PRIMER NIVEL

20 UNIDADES

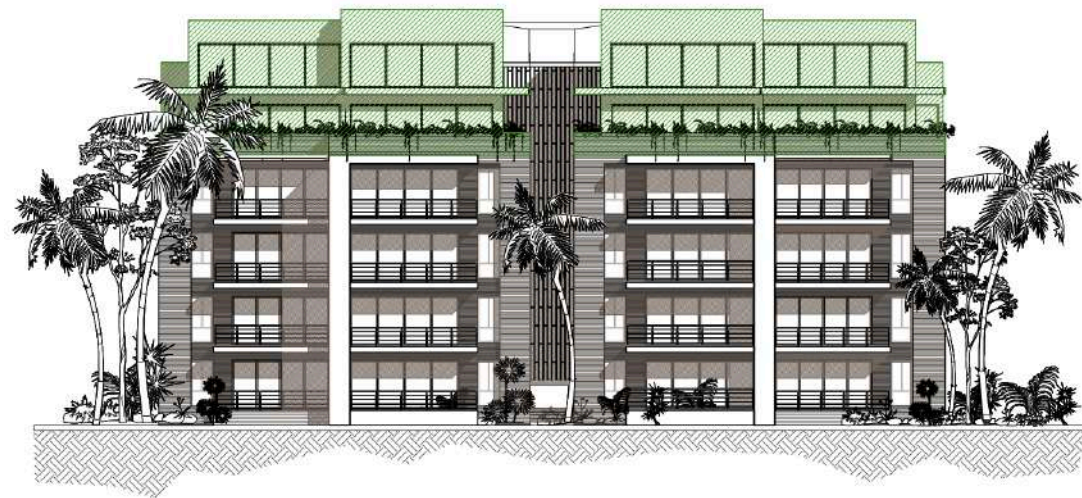
CONSTRUCCIÓN: 113 M²

- Recámara con baño completo y clóset.
- ½ baño.
- Área de lavado.
- Cocina con barra.
- Sala.
- Comedor.
- Terraza.

SEGUNDO NIVEL

- Recámara principal con baño completo y closet.
- Recámara secundaria con baño completo y clóset.
- Clóset de blancos.

TORRES B, C, D, E, F

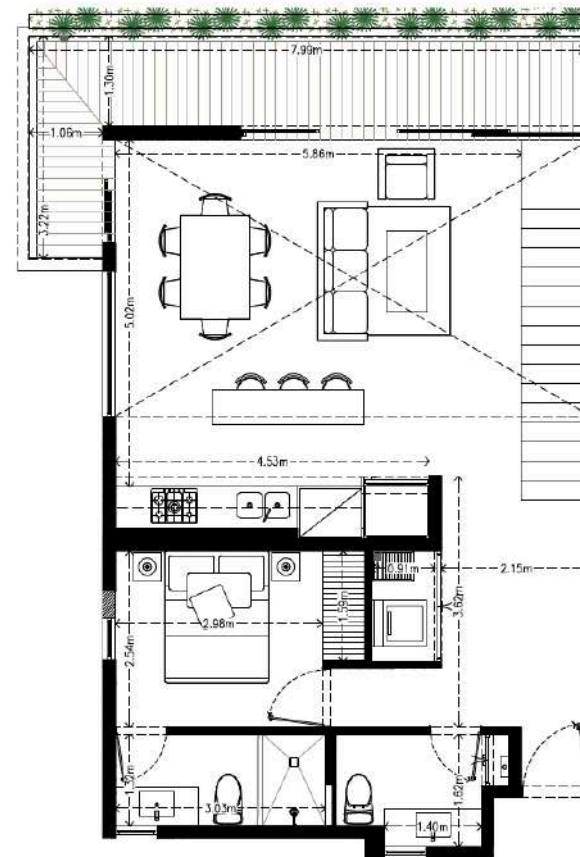


Vista al área común

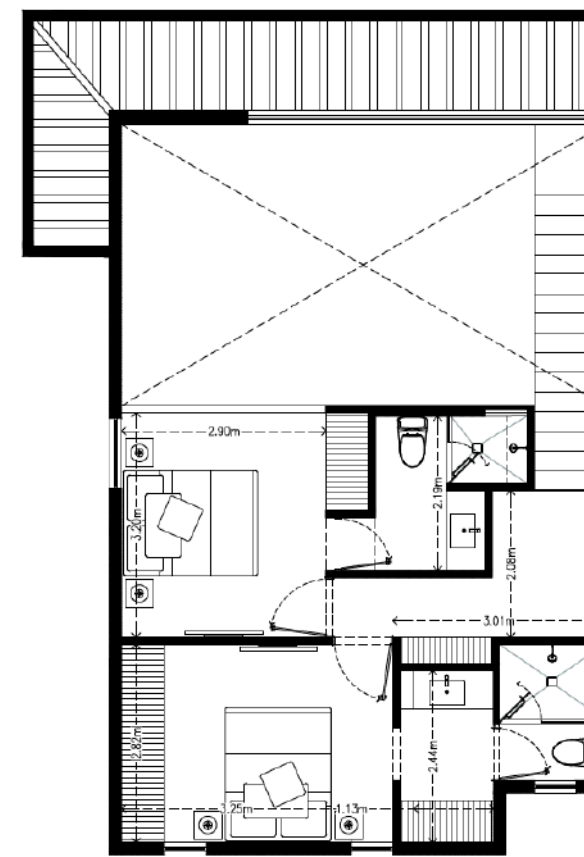
TORRES B, C, D, E, F



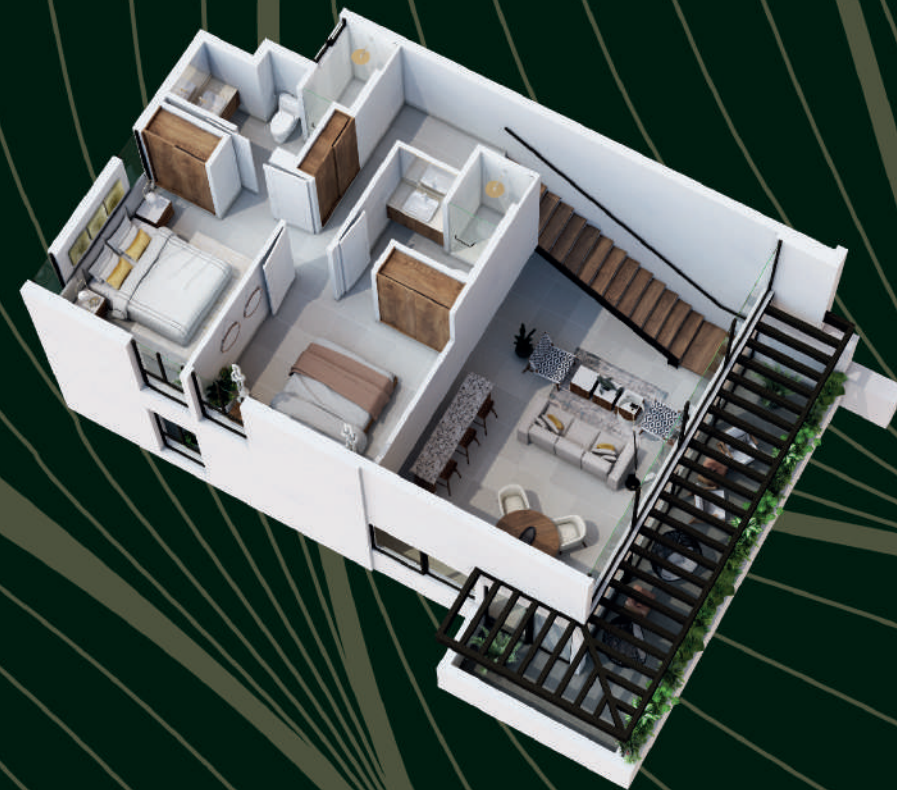
OLMO PLANTA BAJA



OLMO PLANTA ALTA



OLMO



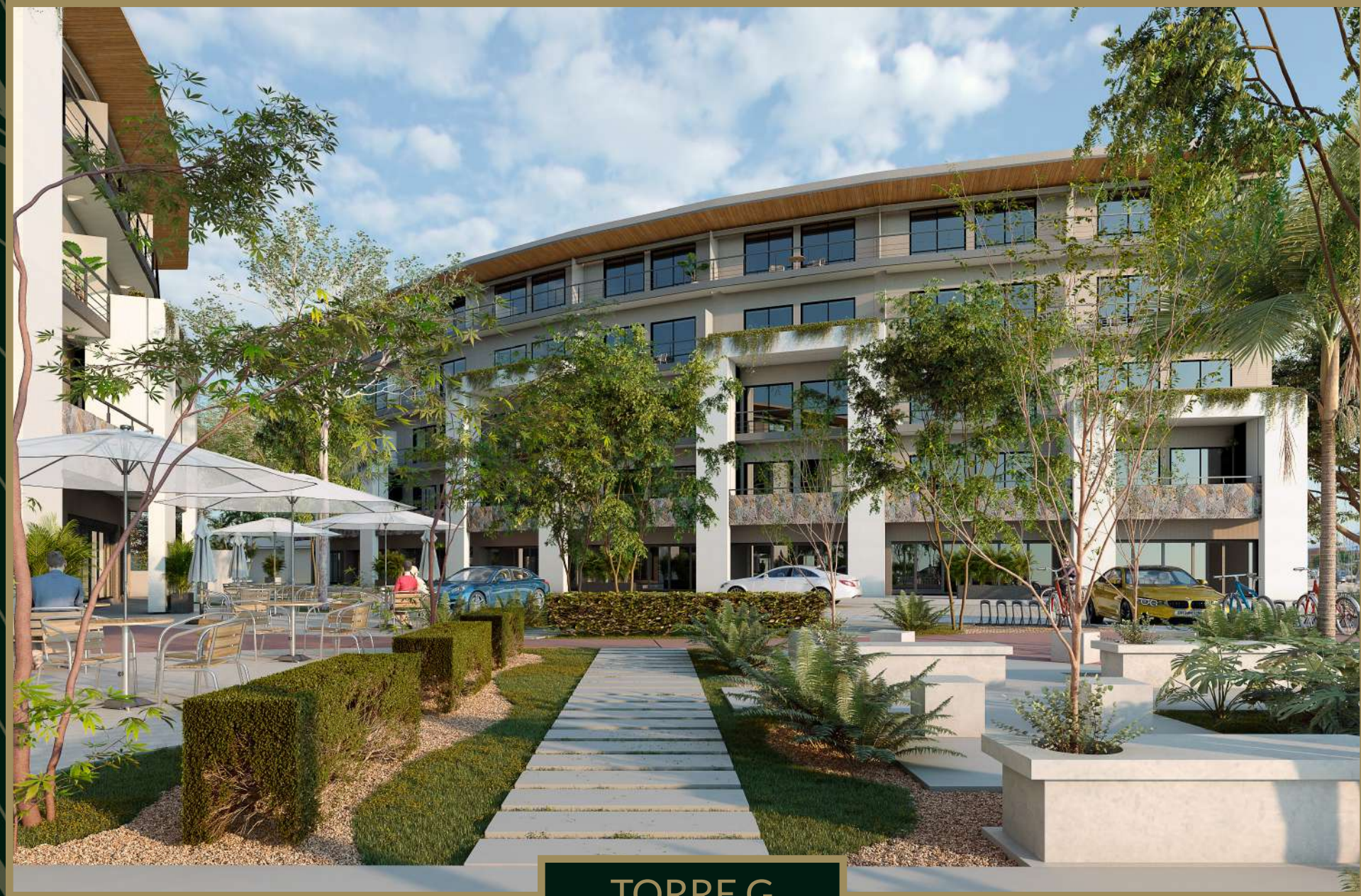


ÁREA COMERCIAL CON
19 LOCALES





TORRE A



TORRE G

CASA CLUB



Alberca con carril de nado



Chapoteadero



Asoleaderos húmedos



Asoleaderos en terraza en segundo nivel



Área de BBQ



Baños con regadera



Terraza de uso exclusivo para Torre G



ÁREAS COMUNES



Parque para mascotas



Ciclovía

Estacionamiento para bicis.



Zona de juegos infantiles



ÁREAS COMUNES



Gimnasio al aire libre

Con equipamiento para calistenia.



Cancha de usos multiples

Con equipamiento para basketball, fútbol y volleyball, y área de estar para presenciar los partidos.

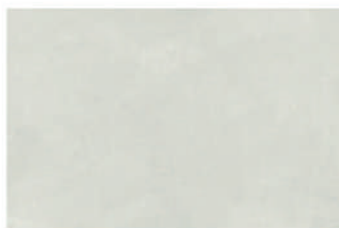


Trotapista

Con 400 metros lineales

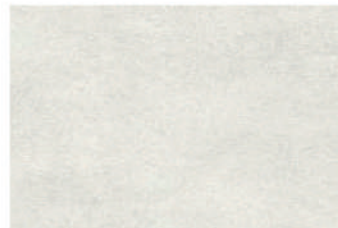


ACABADOS



PISO GENERAL

Piso Leighton
Color Light
Marca Cesantoni o similar Formato
60 x 60 cm
y/o simialr.



PISO EN BAÑOS

Piso Trenton
Color Light Gray
Marca Cesantoni o similar Formato
45 x 90 cm
y/o similar.



PISO EN EXTERIORES

Piso Gaudi
Color gris
Marca Cesantoni o similar Formato 45 x
90 cm
y/o similar.



SANITARIO

WC de una pieza
Dual flush
Modelo WCUP - 221 o similar Marca
Luxxur Exus
y/o similar.



LLAVE PARA LAVABO

Monomando corto para lavabo Material
bronce cromado Modelo MONLA - 110
o similar Marca Luxxur Exus
y/o similar.



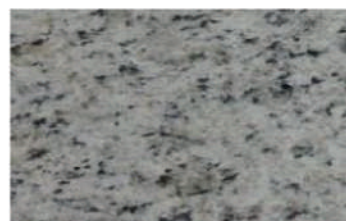
LAVABO

Lavabo artistico rectangular Sobre
cubierta
Modelo LAR - 242 o similar Marca
Luxxur Exus
y/o similar.



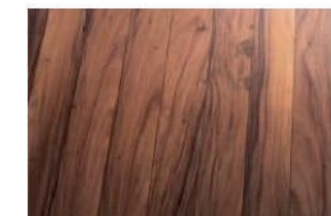
CUBIERTA Y ZOCLO EN BAÑOS

Granito Santo Tomas o similar Formato variable
y/o similar.



CUBIERTA EN COCINA

Granito Blanco Dallas o similar
Formato variable
y/o similar.



PUERTA PRINCIPAL

Puerta de tambor con bastidor de
pino con cubierta de hoja de triplay
de parota por ambas caras.
Ruteada según diseño.
Terminado natural Parota.
y/o similar.



PUERTA EN RECÁMARAS Y BAÑOS

Puerta de tambor con bastidor de pino con
cubierta de hoja de triplay de caobilla por
ambas caras.
Ruteada según diseño.
Terminado color blanco.
y/o similar.

DESCUBRE ALTEA,
VIDA INTEGRAL.







ALTEA

VIDA INTEGRAL

UN DESARROLLO MÁS DE:

