

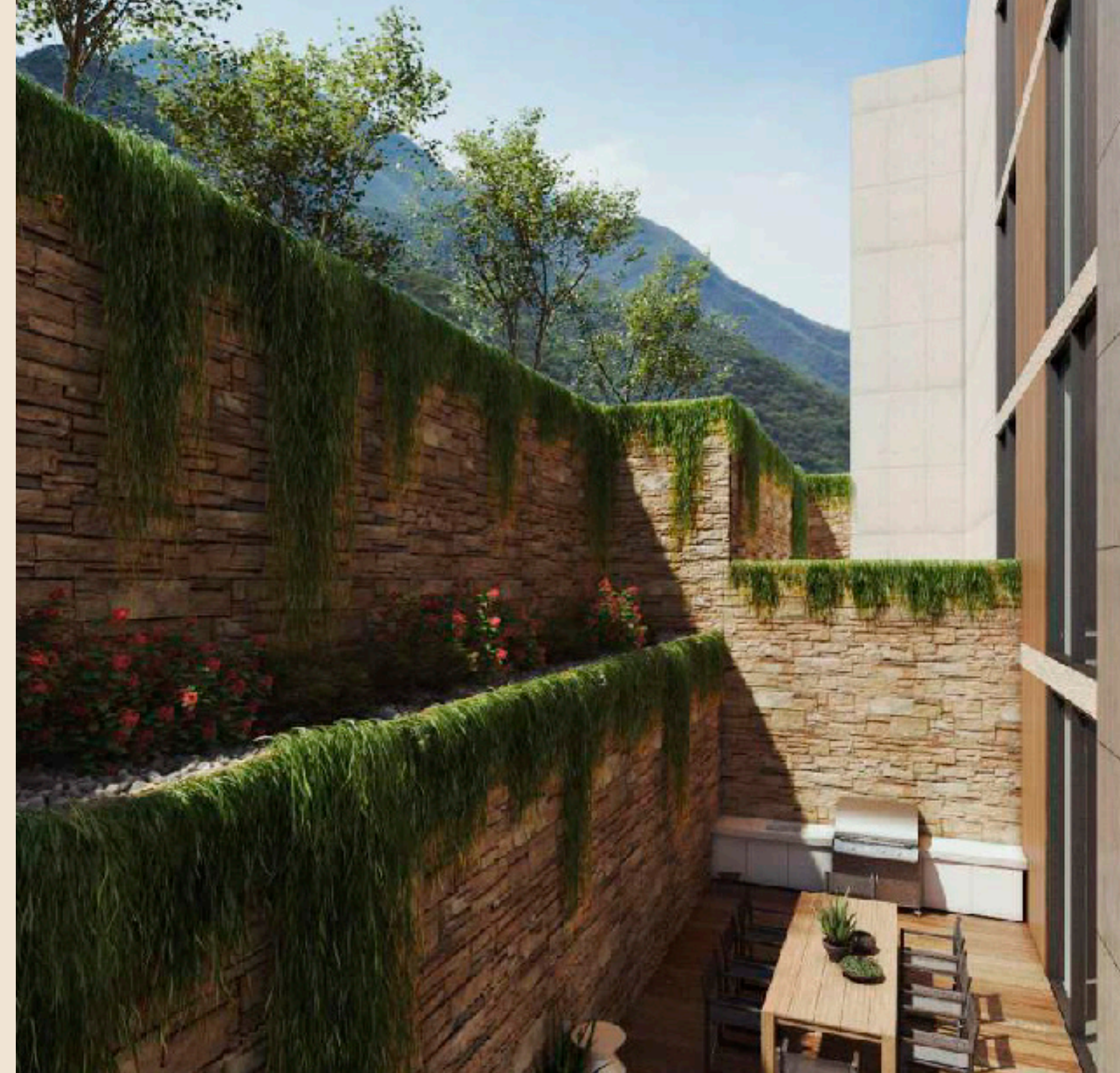


# LAS VISTAS de La Herradura

RESIDENCIAL VERTICAL

# Ven a conocer nuestro proyecto ubicado en La Herradura

Con un área de 8,654m<sup>2</sup> consta de 4 torres de departamentos con vistas fascinantes al sur de la ciudad, generando un sentido excepcional de serenidad y libertad. Donde podrás disfrutar cada instante de la mejor manera.



4 Torres  
36 Departamentos

Ubicado dentro del Club de Golf La Herradura junto al Hoyo 9. La zona sur de Monterrey, se encuentra en un proceso de gran demanda, debido a la grandes inversiones y apuestas en construcciones residenciales y comerciales que están en marcha, brindando un esperado e inigualable estilo de vida, aportando a la plusvalía de la zona, el municipio y las nuevas generaciones que aspiran vivir en ella.

**Proyecto Residencial**  
**Carretera Nacional**  
**Área 8,654 m<sup>2</sup>**



**LAS VISTAS**  
**de La Herradura**  
RESIDENCIAL VERTICAL  
8,654m<sup>2</sup>





Torre 4

Torre 3

Torre 2

Torre 1

Casa Club

## TERRENO

8,654 M<sup>2</sup>

4 Torres

36 Departamentos.

Amenidades.



# Vistas Privilegiadas

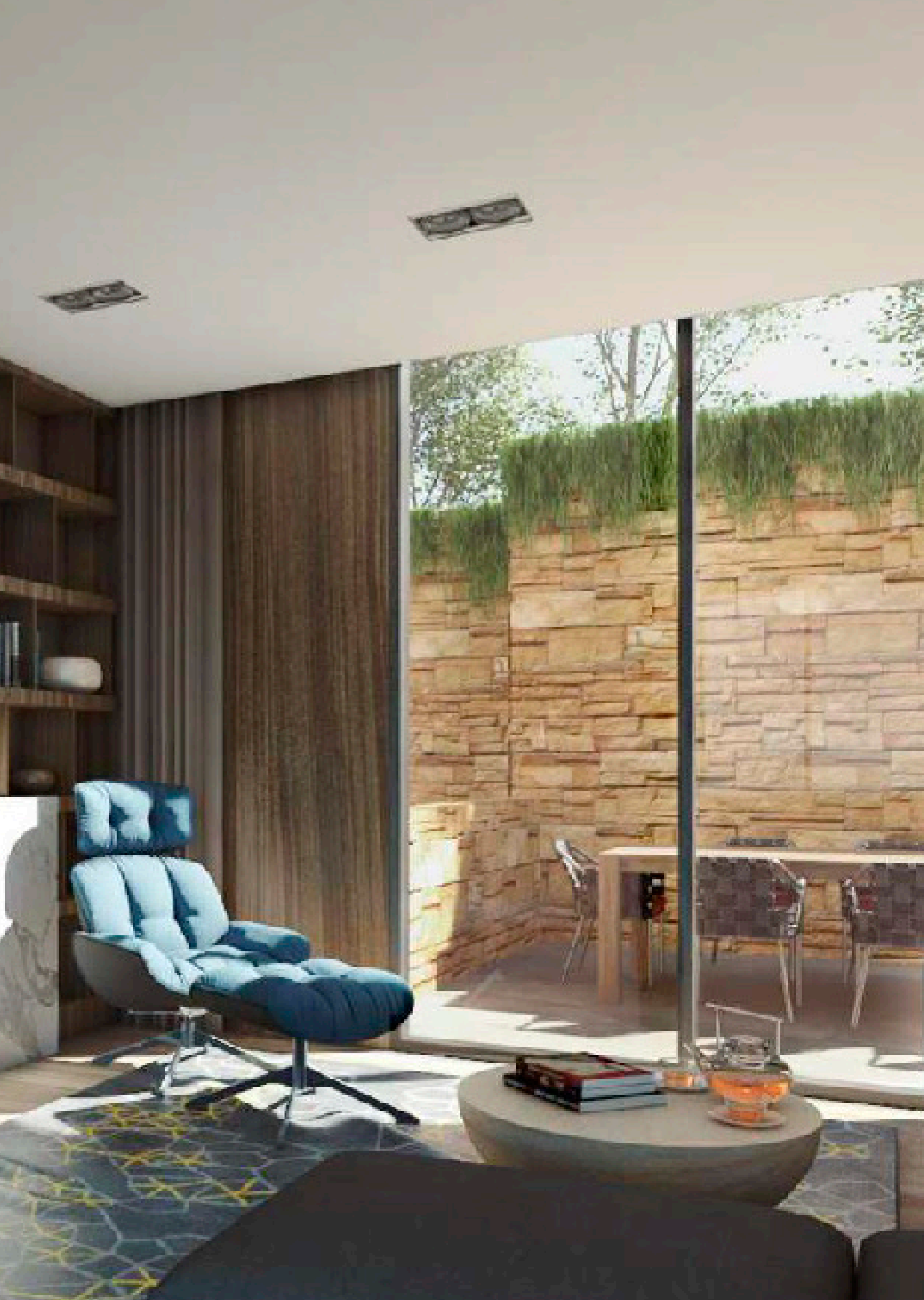
• Las Vistas de la Herradura • Las Vistas

VH

# Disfruta vivir en la mejor zona de la Carretera Nacional

Nuestra ubicación le permite a nuestros habitantes disfrutar de lo mejor de la zona a tan solo unos minutos de distancia, salir a pasear y disfrutar de la naturaleza de alrededor, será uno de los mejores momentos de tu día.





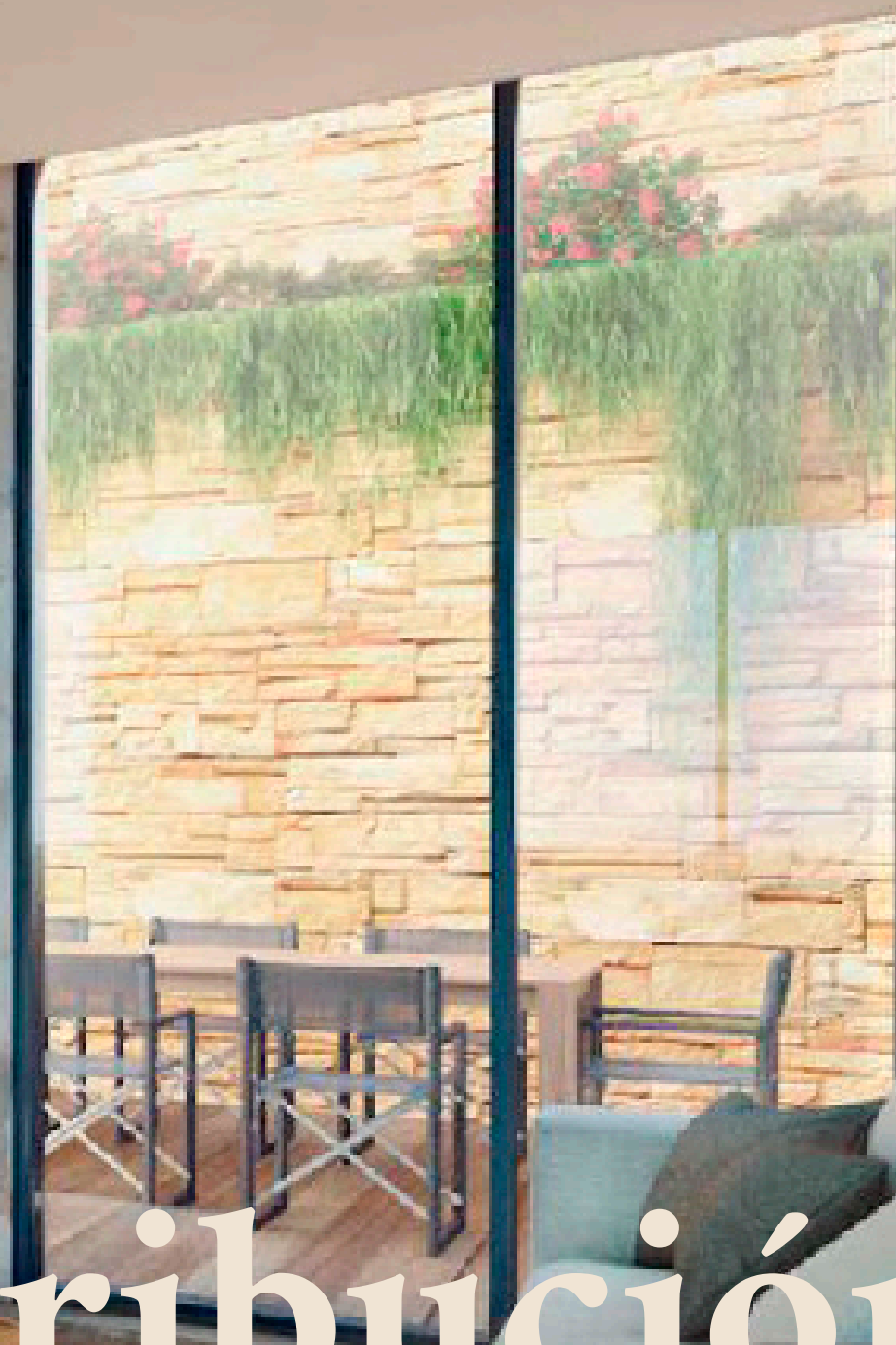
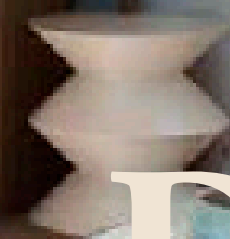
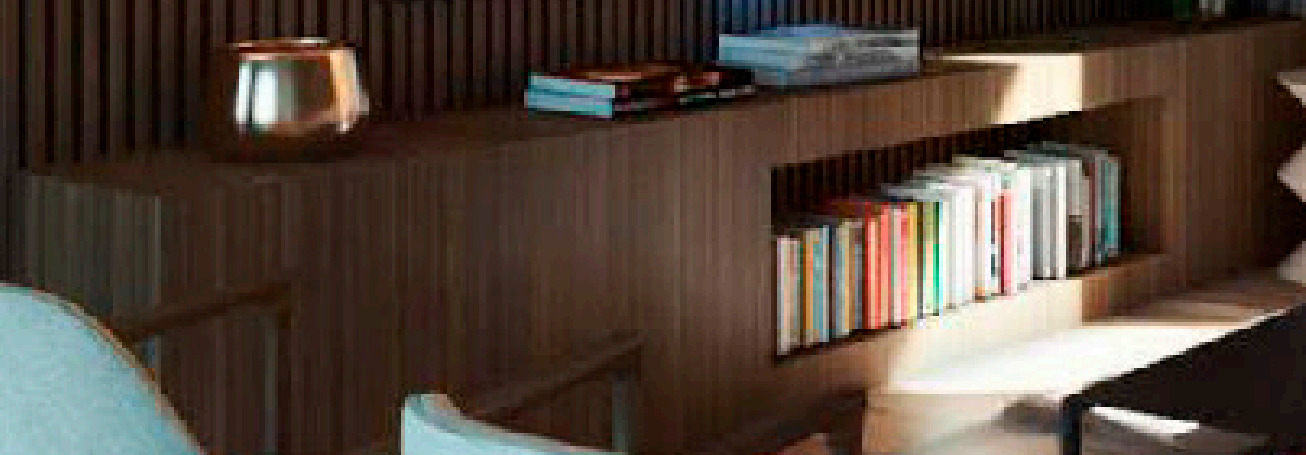
# Calma tu cuerpo y mente en casa

Pensando en ti creamos hermosos espacios llenos de tranquilidad y privacidad en uno de los mejores desarrollos de departamentos.



VH

Las Vistas de la Herradura



# Distribución Interior



# Nivel 01

2 Departamentos por piso | 3 Recámaras | 245m<sup>2</sup> | Jardín | Terraza

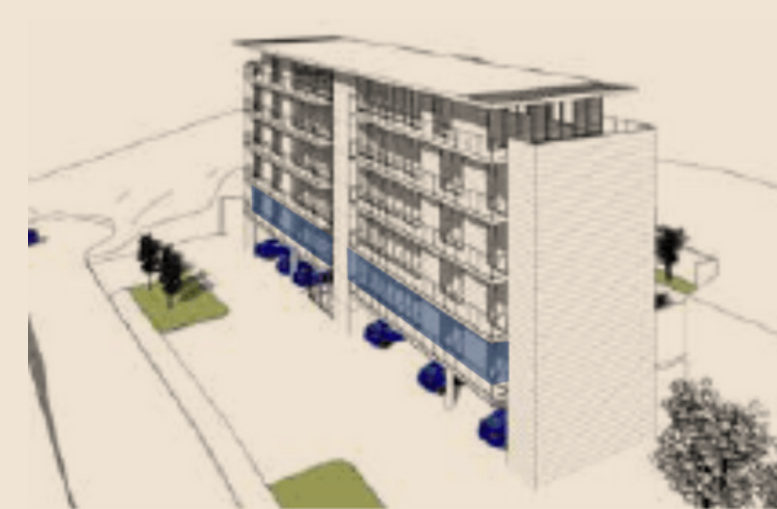


Imagen meramente ilustrativa. | Los departamentos se entregan en obra blanca sin amueblar.

# Nivel 02

2 Departamentos por piso | 3 Recámaras | 245m<sup>2</sup> | Jardín | Terraza

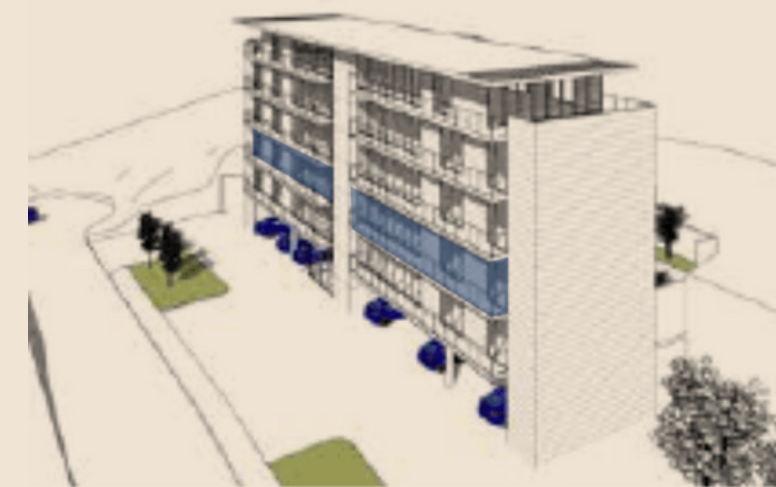


Imagen meramente ilustrativa. | Los departamentos se entregan en obra blanca sin amueblar.

# Nivel 03-04

2 Departamentos por piso | 3 Recámaras | 245m<sup>2</sup> | Jardín | Terraza



Imagen meramente ilustrativa. | Los departamentos se entregan en obra blanca sin amueblar.

# Nivel Penthouse

Piso completo | 3 Recámaras | 487 m<sup>2</sup> | Terraza

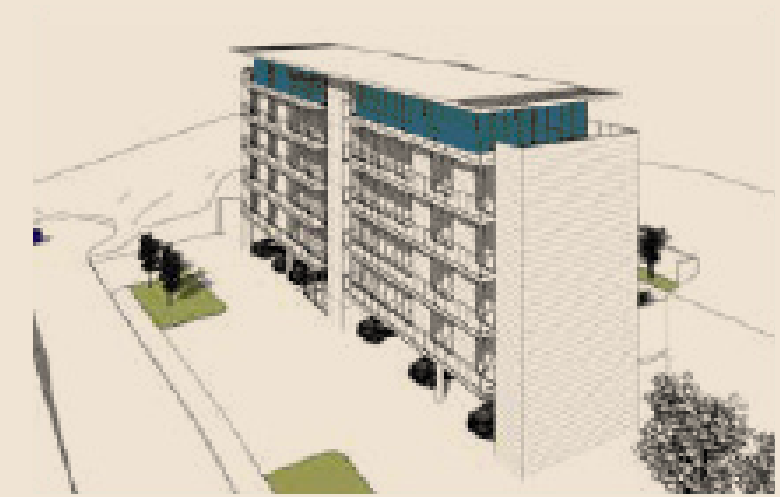








Imagen meramente ilustrativa. | Los departamentos se entregan en obra blanca sin amueblar.

# Casa Club

-  Alberca
-  Chapoteadero
-  Área de baños y vestidores
-  Asadores
-  Salón de Eventos
-  Mirador



# Ubicación

Carretera Nacional / Residencial La Herradura




## Escuelas

-  Prepa TEC
-  Prepa UDEM
-  Euroamericano
-  Madison
-  Highlands
-  Saint Joseph
-  Tonalli
-  U-ERRE


## Supermercados

-  HEB
-  Costco
-  Soriana Hiper
- Al fresco


## Plazas Comerciales

-  Pueblo Serena
-  Plaza Esfera
-  Plaza Omnia

## Salón de Eventos

-  Salón Verite
-  Salón Panorama
-  La Cantera
-  Club de Golf La Herradura

## Actividades Recreativas

-  Santiago Pueblo Mágico
- Cola de Caballo
- La Presa
- Parque La Estanzuela





info@imagenvision.com | 81 1518 0202

**IMAGEN VISION**  
inmobiliaria