

# CUAUHTÉMOC 596

Desarrollo ubicado en la Colonia Narvarte.

Cuenta con :

- \* 3 niveles de estacionamiento
- \* 8 niveles habitacionales
- \* 24 departamentos de 78 a 80m<sup>2</sup>
- \* 4 Pent House de 131m<sup>2</sup>

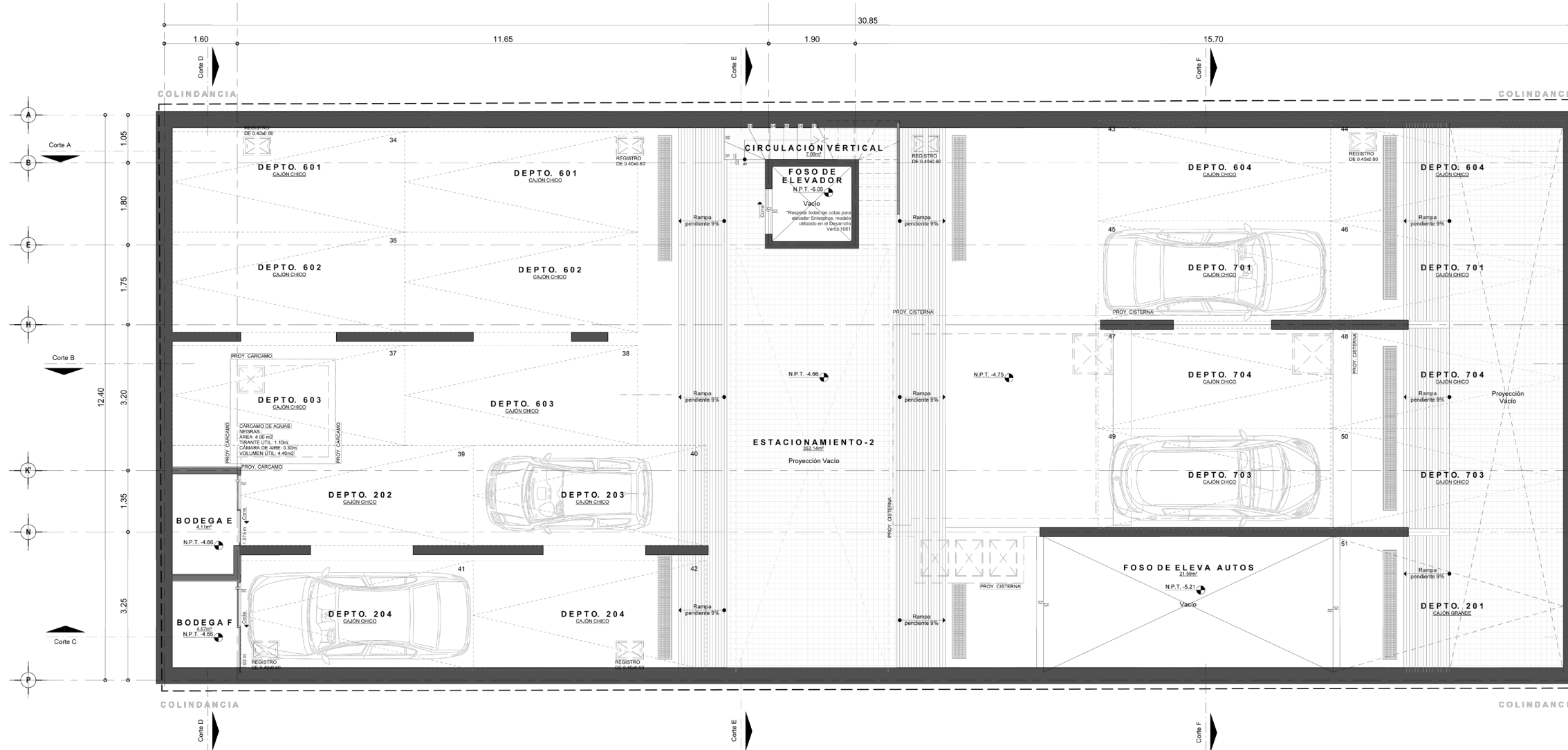


**ESPACIO**  
DE ARQUITECTOS

# ESTACIONAMIENTO - 2

Esta planta cuenta con:

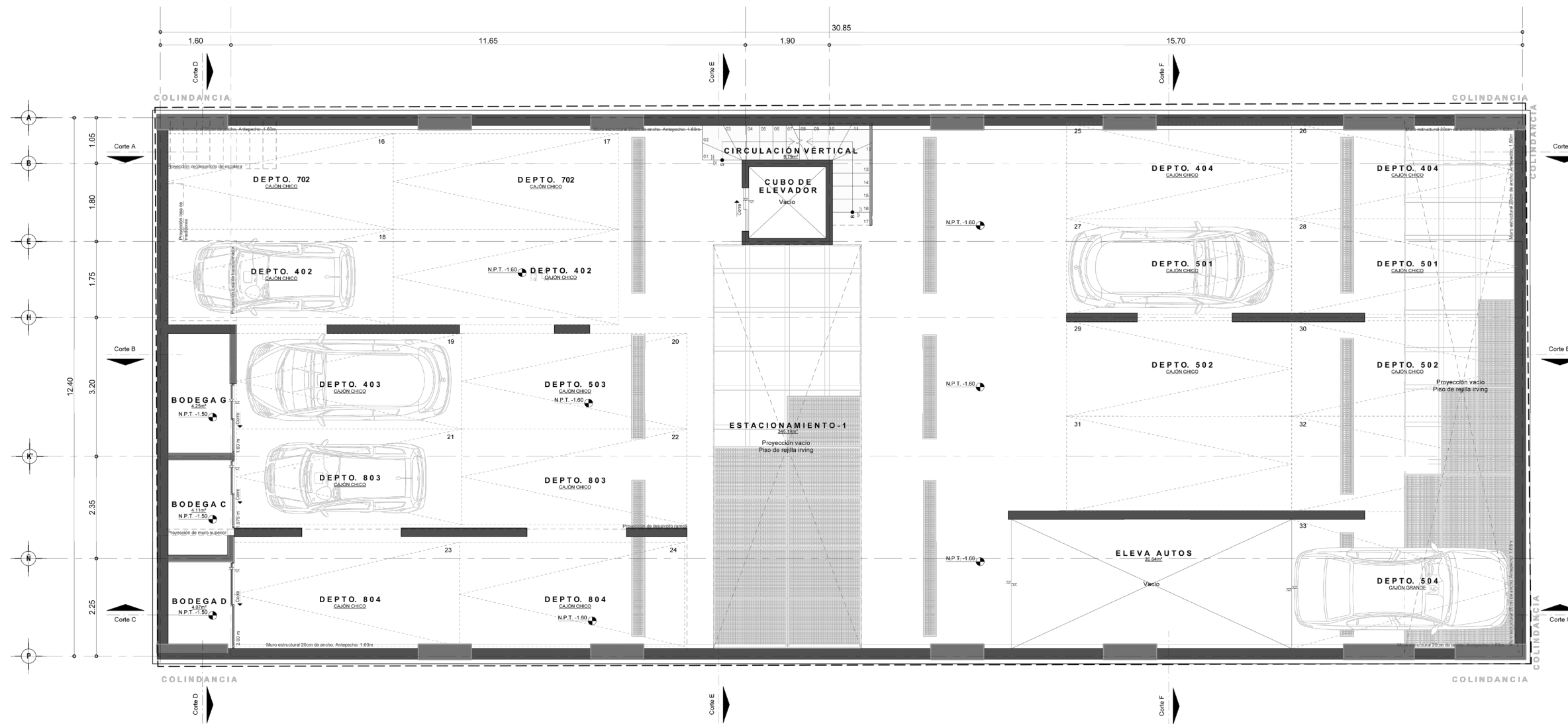
- \*18 cajones de estacionamiento
- \*2 bodegas
- \*Acceso a edificio por elevador y escaleras de servicio



# ESTACIONAMIENTO - 1

Esta planta cuenta con:

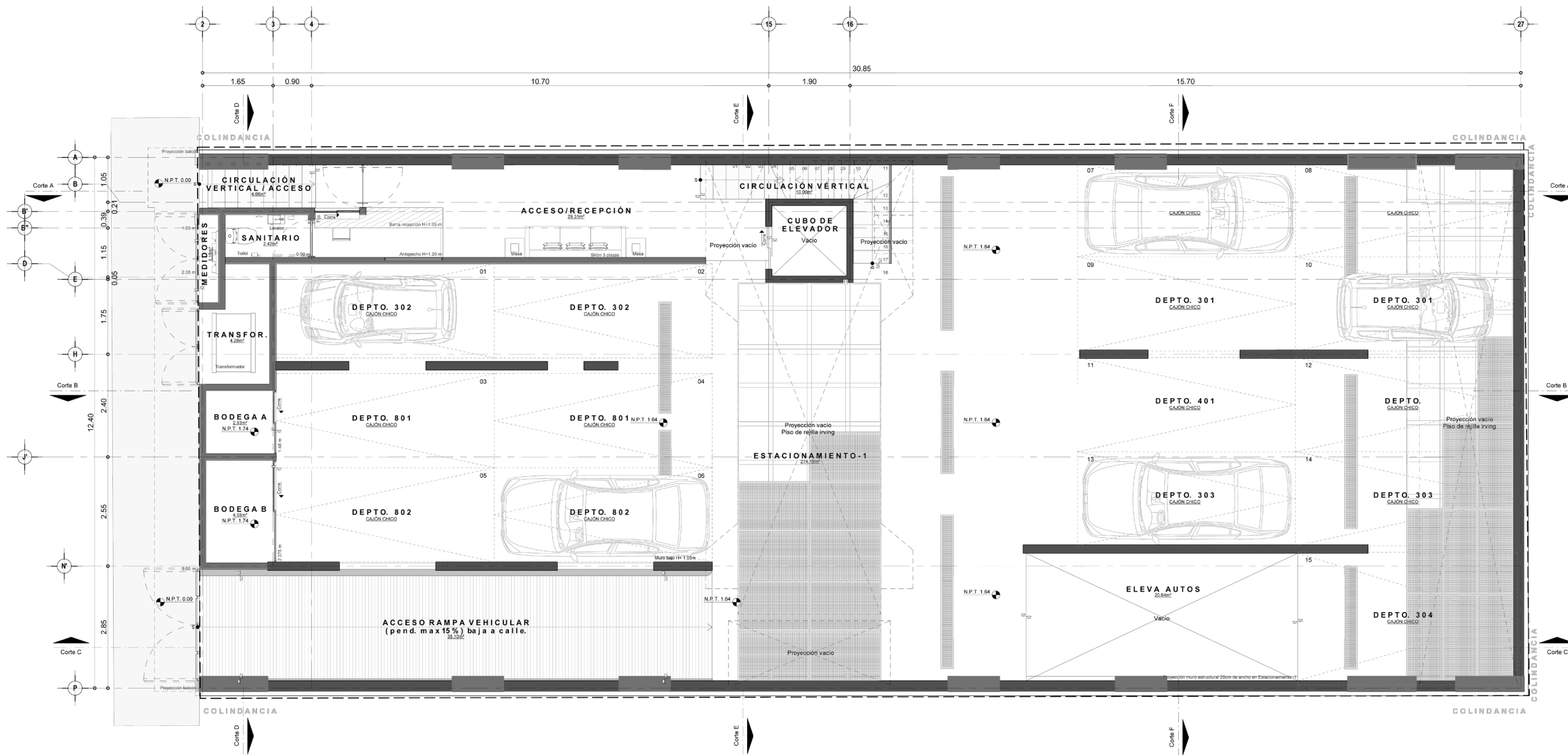
- \*18 cajones
- \*3 bodegas
- \* Montacargas
- \* Acceso a edificio por elevador y escaleras de servicio



# PLANTA BAJA

Esta planta cuenta con:

- \*15 cajones de estacionamiento
- \* 2 Bodegas
- \* Acceso peatonal
- \* Recepción
- \* Sanitario / Almacén
- \* Acceso vehicular (rampa)
- \* Montacargas
- \* Acceso a edificio por elevador y escaleras de servicio





RECEPCIÓN

# PRIMER NIVEL

Esta planta cuenta con:

- \*Puente de Acceso
- \* Elevador
  
- \*Escaleras

## Depto 201 (frente - 78.75m<sup>2</sup>)

- \* Lavandería
- \*Cocina
- \*Estancia - Comedor
- \*2 recámaras con baño completo
  
- \*Balcón 6.77m<sup>2</sup>

## Depto 202 (frente- 79.38m<sup>2</sup>)

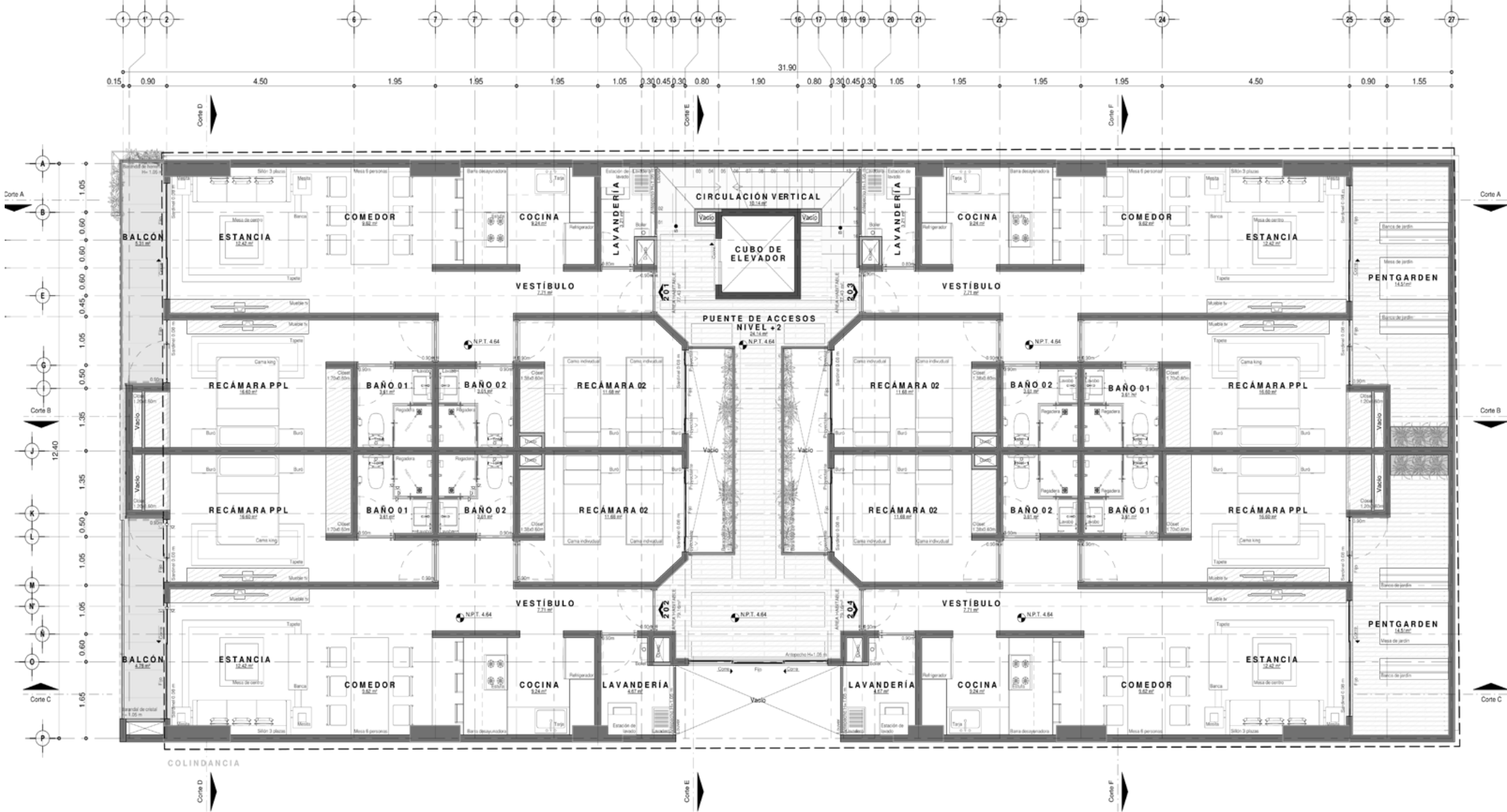
- \* Lavandería
- \*Cocina
- \*Estancia - Comedor
- \*2 recámaras con baño completo
  
- \*Balcón 6.14m<sup>2</sup>

## Depto 203 (atrás - 80.32m<sup>2</sup>)

- \* Lavandería
- \*Cocina
- \*Estancia - Comedor
- \*2 recámaras con baño completo
  
- \*Terraza 16.81m<sup>2</sup>

## Depto 204 (atrás- 80.32m<sup>2</sup>)

- \* Lavandería
- \*Cocina
- \*Estancia - Comedor
- \*2 recámaras con baño completo
  
- \*Terraza 16.81m<sup>2</sup>



**N+2 N+2 - Planta tipo**  
 N.P.T. +4.64 m esc. 1 : 50

# PLANTA TIPO

Esta planta cuenta con:

- \*Puente de Acceso
- \* Elevador

\*Escaleras

**Depto 301, 401, 501, 601, 701**

**(frente - 80.26m<sup>2</sup>)**

- \* Lavandería
- \*Cocina
- \*Estancia - Comedor
- \*2 recámaras con baño completo

\*Balcón 5.26m<sup>2</sup>

**Depto 302, 402, 502, 602, 702**

**(frente - 80.26m<sup>2</sup>)**

- \* Lavandería
- \*Cocina
- \*Estancia - Comedor
- \*2 recámaras con baño completo

\*Balcón 4.63m<sup>2</sup>

**Depto 303, 403, 503, 603. 703**

**(atrás - 80.32m<sup>2</sup>)**

- \* Lavandería
- \*Cocina
- \*Estancia - Comedor
- \*2 recámaras con baño completo

\*Balcón 5.20m<sup>2</sup>

**Depto 304, 504, 604, 704**

**(atrás- 80.32m<sup>2</sup>)**

- \* Lavandería
  - \*Cocina
  - \*Estancia - Comedor
  - \*2 recámaras con baño completo
- \*Balcón 5.20m<sup>2</sup>





RECÁMARA PRINCIPAL PLANTA TIPO



# PENT HOUSE PB



Esta planta cuenta con:

- \*Puente de Acceso
- \* Elevador
- \*Escaleras

**Depto 801 PH pb (frente - 131.22m<sup>2</sup>)**

- \* Lavandería
- \*Cocina
- \*Estancia - Comedor
- \*Recámara 3
- \*Baño completo
- \*Escaleras
- \*Balcón 5.26m<sup>2</sup>

**Depto 802 PH pb (frente - 131.85m<sup>2</sup>)**

- \* Lavandería
- \*Cocina
- \*Estancia - Comedor
- \*Recámara 3
- \*Baño completo
- \*Escaleras
- \*Balcón 4.63m<sup>2</sup>

**Depto 803 PH pb (frente - 131.29m<sup>2</sup>)**

- \* Lavandería
- \*Cocina
- \*Estancia - Comedor
- \*Recámara 3
- \*Baño completo
- \*Escaleras
- \*Balcón 5.20m<sup>2</sup>

**Depto 804 PH pb (frente - 131.29m<sup>2</sup>)**

- \* Lavandería
- \*Cocina
- \*Estancia - Comedor
- \*Recámara 3
- \*Baño completo
- \*Escaleras
- \*Balcón 5.20m<sup>2</sup>





ESTANCIA COMEDOR PENT HOUSE

# PENT HOUSE PA



Esta planta cuenta con:

\*Acceso a azotea

## Depto 801 PH pa (frente - 131.22m<sup>2</sup>)

- \* Lavandería
- \*Cocina
- \*Estancia - Comedor
- \*Recámara 3
- \*Baño completo
- \*Escaleras

\*Terraza 30.59m<sup>2</sup>

## Depto 802 PH pa (frente - 131.85m<sup>2</sup>)

- \*Estudio
- \*Recámara 2
- \*Baño completo
- \*Recámara Ppl.
- \*Walk-in closet con baño completo
- \*Terraza 30.59m<sup>2</sup>

## Depto 803 PH pa (frente - 131.29m<sup>2</sup>)

- \*Estudio
- \*Recámara 2
- \*Baño completo
- \*Recámara Ppl.
- \*Walk-in closet con baño completo
- \*Terraza 30.59m<sup>2</sup>

## Depto 804 PH pa (frente - 131.29m<sup>2</sup>)

- \*Estudio
- \*Recámara 2
- \*Baño completo
- \*Recámara Ppl.
- \*Walk-in closet con baño completo
- \*Terraza 30.59m<sup>2</sup>





ROOF GARDEN