



URBAN—BAJÍO

LIFE

C O N T E M P O R A R Y



UN NUEVO HITO ARQUITECTÓNICO EN LA ROMA SUR

El edificio Urban Bajío se proyecta como uno de los hitos arquitectónicos más importantes de la colonia Roma Sur. El impacto visual que representa en este contexto lo catapulta como un referente inmobiliario en la zona.

El proyecto ofrece 27 unidades de vivienda bajo diferentes tipologías arquitectónicas, cubriendo así un amplio abanico de necesidades brindando versatilidad inmobiliaria accesible y con un nivel de diseño acorde a las exigencias del mercado actual.

Aunado a esto el desarrollo cuenta con 254m² comerciales en su planta baja que por la disposición del local brinda una exposición privilegiada en la zona.





ARQUITECTURA

LIFE

CONTEMPORARY



Fachada Principal



Acceso



Fachada Principal



AMENITIES

LIFE

CONTEMPORARY



ESPACIOS PARA TODAS LAS NECESIDADES DE UNA FAMILIA



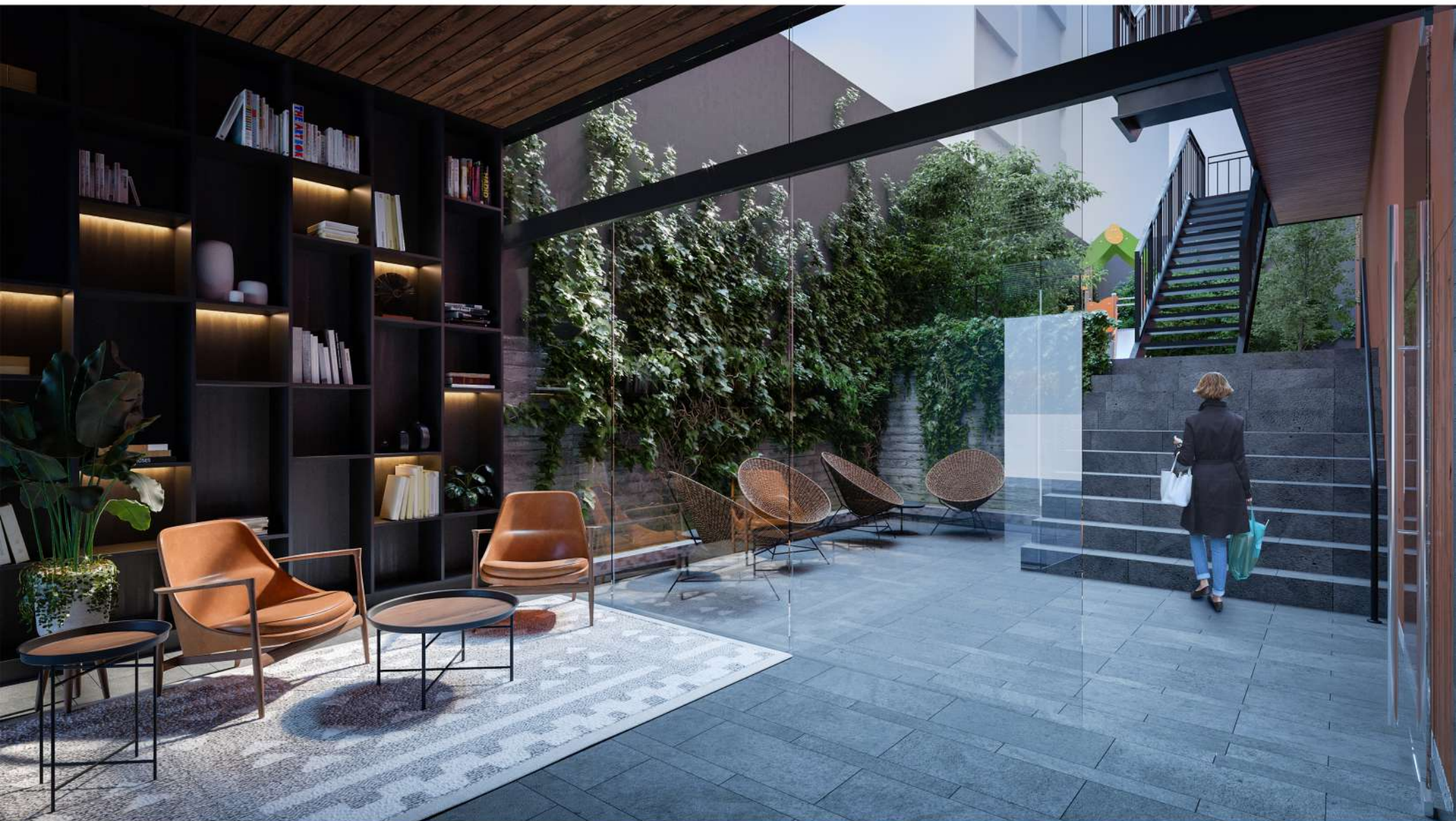
LOBBY



TERRAZA COMÚN



ÁREAS VERDES /
PLAYGROUND



Lobby

Las imágenes son representativas y sujetas a cambios, el mobiliario y accesorios no están incluidos.



Área comercial

Las imágenes son representativas y sujetas a cambios, el mobiliario y accesorios no están incluidos.



DEPARTAMENTOS

LIFE

CONTEMPORARY



Las imágenes son representativas y sujetas a cambios, el mobiliario y accesorios no están incluidos.



Estancia

Las imágenes son representativas y sujetas a cambios, el mobiliario y accesorios no están incluidos.



Recámara principal

Las imágenes son representativas y sujetas a cambios, el mobiliario y accesorios no están incluidos.



Departamento con escalera

Las imágenes son representativas y sujetas a cambios, el mobiliario y accesorios no están incluidos.



Estancia / Comedor

Las imágenes son representativas y sujetas a cambios, el mobiliario y accesorios no están incluidos.



DEPARTAMENTOS | TIPO 1

72.57 m²



DEPARTAMENTO TIPO

- Estancia/Comedor
- Recámara Principal con baño
- Recámara 2
- Cocina Integral con barra
- Baño completo
- Área de Lavado
- Balcón
- 1 Estacionamiento

DEPARTAMENTOS | TIPO 1

 145.13 m²


PENTHOUSE

- Estancia/Comedor
- Cocina Integral con barra
- Recámara Principal con baño
 - Recámara 2
- Baño completo
 - 1/2 Baño
- Área de Lavado
- Balcón
- Terraza
- 2 Estacionamientos
- Clóset de blancos
- Escalera privada a Roof Garden



DEPARTAMENTOS | TIPO 2

73.98 m²



DEPARTAMENTO TIPO

- Estancia/Comedor
- Cocina Integral con barra
- Balcón
- Recámara Principal con baño
- Baño completo
- 1 Estacionamiento
- Recámara 2
- Área de Lavado



DEPARTAMENTOS | TIPO 2

147.96 m²



PENTHOUSE

- Estancia/Comedor
- Cocina Integral con barra
- Recámara Principal con baño
 - Recámara 2
- Baño completo
 - 1/2 Baño
- Área de Lavado
 - Balcón
- Terraza
 - 2 Estacionamientos
 - Clóset de blancos
 - Escalera privada a Roof Garden



DEPARTAMENTOS | TIPO 3

76.07 m²



DEPARTAMENTO TIPO

- Estancia/Comedor
- Cocina Integral con barra
- Balcón
- Recámara Principal con baño
- Baño completo
- 1 Estacionamiento
- Recámara 2
- Área de Lavado



DEPARTAMENTOS | TIPO 3

151.57 m²



PENTHOUSE

- Estancia/Comedor
- Cocina Integral con barra
- Recámara Principal con baño
 - Recámara 2
- Baño completo
 - 1/2 Baño
- Área de Lavado
- Balcón
- Terraza
- 2 Estacionamientos
- Bodega



DEPARTAMENTOS | TIPO 4

85.38 m²



DEPARTAMENTO TIPO

- Estancia/Comedor
- Cocina Integral
- Balcón
- Recámara Principal con baño
- Baño completo
- 1 Estacionamiento
- Recámara 2
- Área de Lavado

DEPARTAMENTOS | TIPO 4

 175.90 m²


PENTHOUSE

- Estancia/Comedor
- Cocina Integral
- Recámara Principal con baño
- Recámara 2
- Baño completo
- 1/2 Baño
- Área de Lavado
- Balcón
- Terraza
- 2 Estacionamientos
- Bodega
- Escalera privada a Roof Garden

DEPARTAMENTOS | TIPO 5

94.82 m²



DEPARTAMENTO TIPO

- Estancia/Comedor
- Cocina Integral con barra
- Balcón
- Recámara Principal con baño
- Baño completo
- 1 Estacionamiento
- Recámara 2
- Área de Lavado



URBAN — BAJÍO

DESARROLLADO POR



2021



kplr.mx ventas@kplr.mx

55 6821 1010