

2021



ENÚMA URBAN HOMES



ENÚMA

U R B A N H O M E S



**Vivir en Enûma Urban
Homes se trata de disfrutar
de cada momento del día.**



Es despertar y ver el movimiento de los árboles, de la naturaleza que te rodea y te anima a tener el mejor de los días.

Es caminar por la tarde y sentir la frescura del viento, y ver a tu familia crecer y vivir bien.



FUTURO



FAMILIA

RAICES





Enûma es un nuevo concepto residencial que cambiará la manera en la que habitas y percibes el lugar en el que vives.

Este desarrollo exclusivo conformado por **36 residencias** será un patrimonio para compartir con los que más amas.

Un espacio acogedor en la mejor zona de Mérida que te cautivará por su tranquilidad y comodidad.

Lleva un estilo de vida diferente haciendo de **Enûma** tu nuevo hogar.

Lifestyle



MASTERPLAN



ENÛMA URBAN HOMES

Bienvenido
a tu nuevo hogar.


ENÛMA
URBAN HOMES



Temozón Norte


Escuela
Arrayanes


OXXO

Carretera
Progreso 

ENÛMA
URBAN HOMES


La Gas


UVM
Mérida



Plaza La Isla
Merida


Plaza
The Harbor


Universidad
Marista


Plaza Galerías
Merida


Plaza City
Center

Centro de
Convenciones
Siglo XX1 

UBICACIÓN



ENÛMA URBAN HOMES



Localizado en **Temozón al norte de Mérida**, Enûma Urban Homes surge de nuestro compromiso por diseñar espacios de transición entre la ciudad y la naturaleza, creando ambientes únicos que se conviertan en tu lugar favorito.



Acceso

ENÛMA

URBAN HOMES

ENÛMA
URBAN HOMES



Cada parte de Enûma es importante para que te sientas como en casa. Todas sus amenidades están pensadas para un **estilo de vida de tranquilidad y comodidad**, espacios amplios y de convivencia que propician la comunidad sin perder privacidad en cada una de las residencias.

AMENIDADES



ENÚMA URBAN HOMES





AMENIDADES



ENÛMA URBAN HOMES

AMENIDADES



ENÚMA URBAN HOMES



AMENIDADES



ENÚMA URBAN HOMES





MASTERPLAN



ENÚMA URBAN HOMES

CASA CLUB



ACCESO



36 RESIDENCIAS

Masterplan



- + Fachada
- + Amplias vialidades
 - + Avenidas de concreto Hidráulico
- + Iluminación
- + Áreas verdes generales
- + Caseta de acceso

- + Servicios
 - + Agua potable. Alcantarillado pluvial.
 - + Red de telefonía e internet.
 - + Iluminación en vialidades, áreas comunes y áreas verdes.
 - + Área de vigilancia

CONSTRUCCIÓN

BABILON 223.47 M2

AMURA 231.76 M2

TIARA 254.57 M2



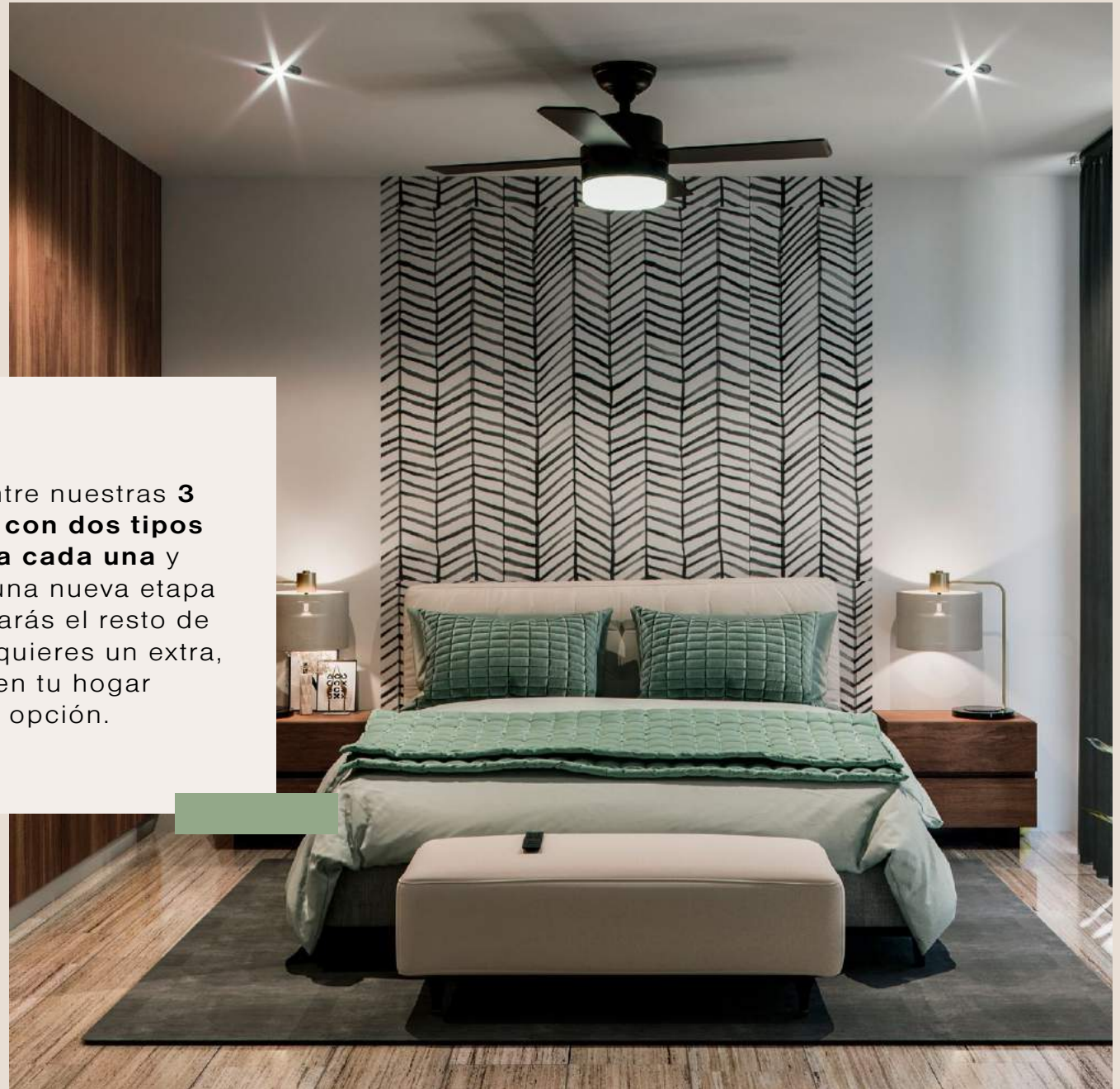
MASTERPLAN



URBAN FORM



Elige de entre nuestras **3 tipologías con dos tipos de fachada cada una** y comienza una nueva etapa que disfrutarás el resto de tu vida. Si quieres un extra, la alberca en tu hogar también es opción.



TIPOLOGÍAS



ENÛMA URBAN HOMES

Tipologías

ENÛMA
URBAN HOMES

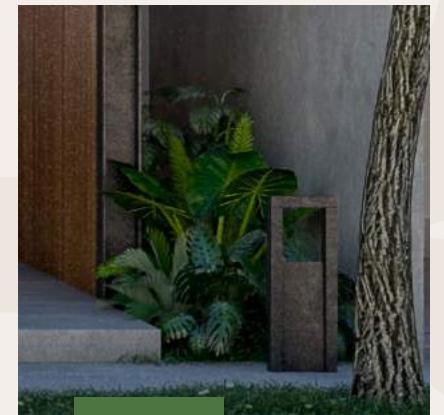
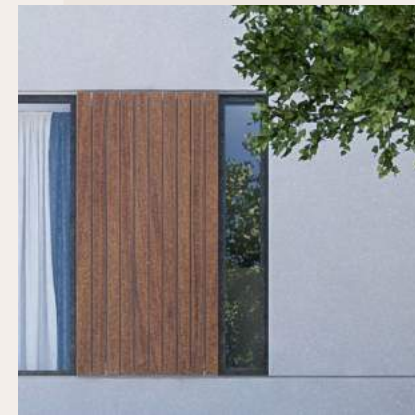


MODELO

BABILON

2 NIVELES

ÁREA TOTAL: 223.47 M2



✓ PLANTA BAJA

- + Garaje techado (2 cajones)
- + Acceso
- + Cuarto de servicio
- + Acceso servicio
- + Baño 01

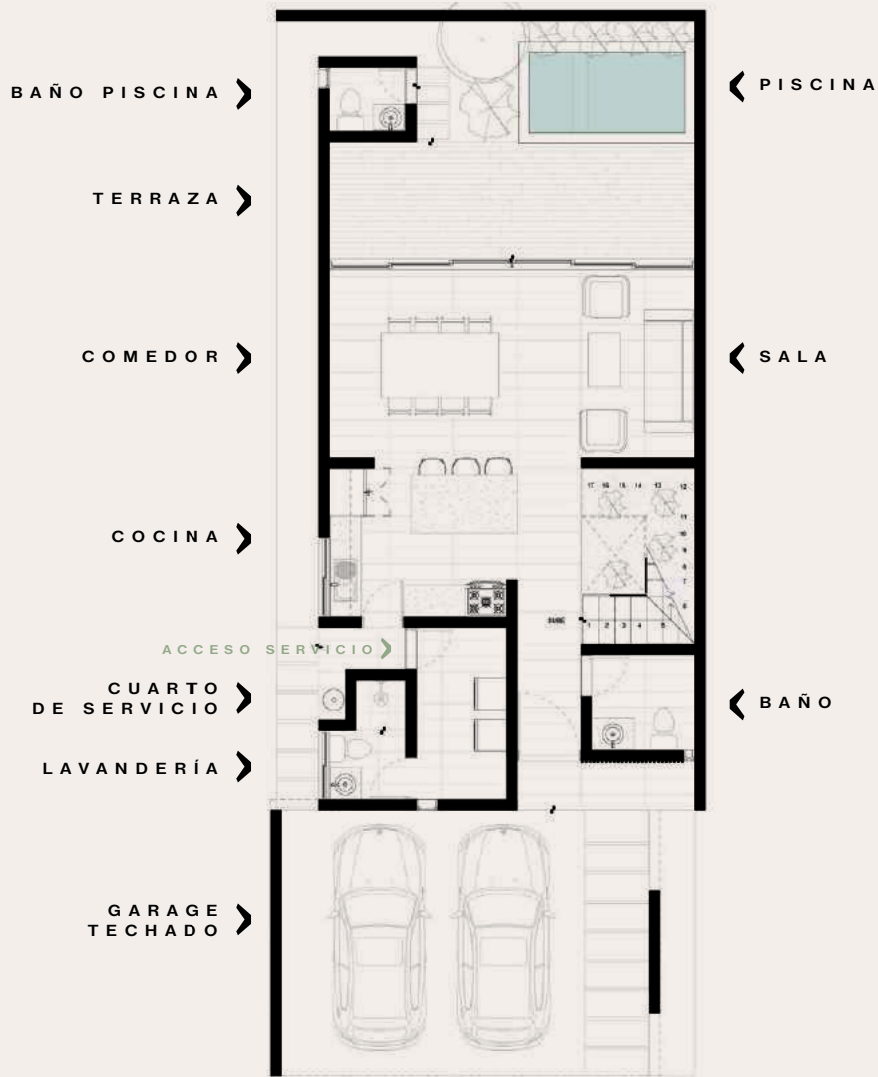
✓ ÁREAS OPCIONALES

- + Piscina
- + Baño piscina

- + Lavandería
- + Baño 02
- + Cocina
- + Sala
- + Comedor
- + Terraza

✓ PLANTA ALTA

- + Vestíbulo
- + Recámara 01
- + Baño 04
- + Recámara 02
- + Baño 05
- + Recámara principal
- + Closet
- + Baño 06
- + Balcón



PLANTA ARQUITECTÓNICA BAJA
ESC: 1/50



PLANTA ARQUITECTÓNICA ALTA
ESC: 1/50

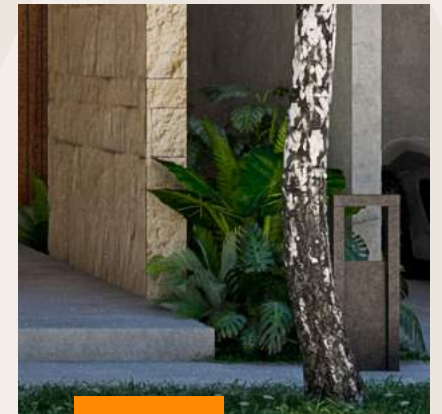
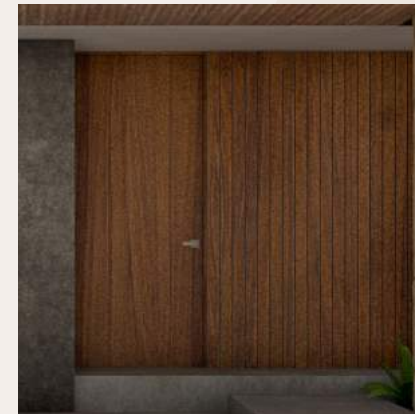
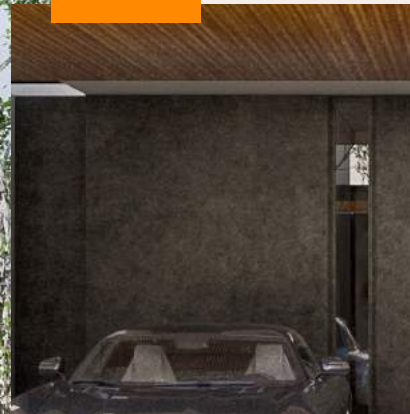


MODELO

AMURA

2 NIVELES

ÁREA TOTAL: 231.76 M2



▼ PLANTA BAJA

- + Garaje techado (2 cajones)
- + Acceso
- + Cuarto de servicio
- + Acceso servicio
- + Baño 01

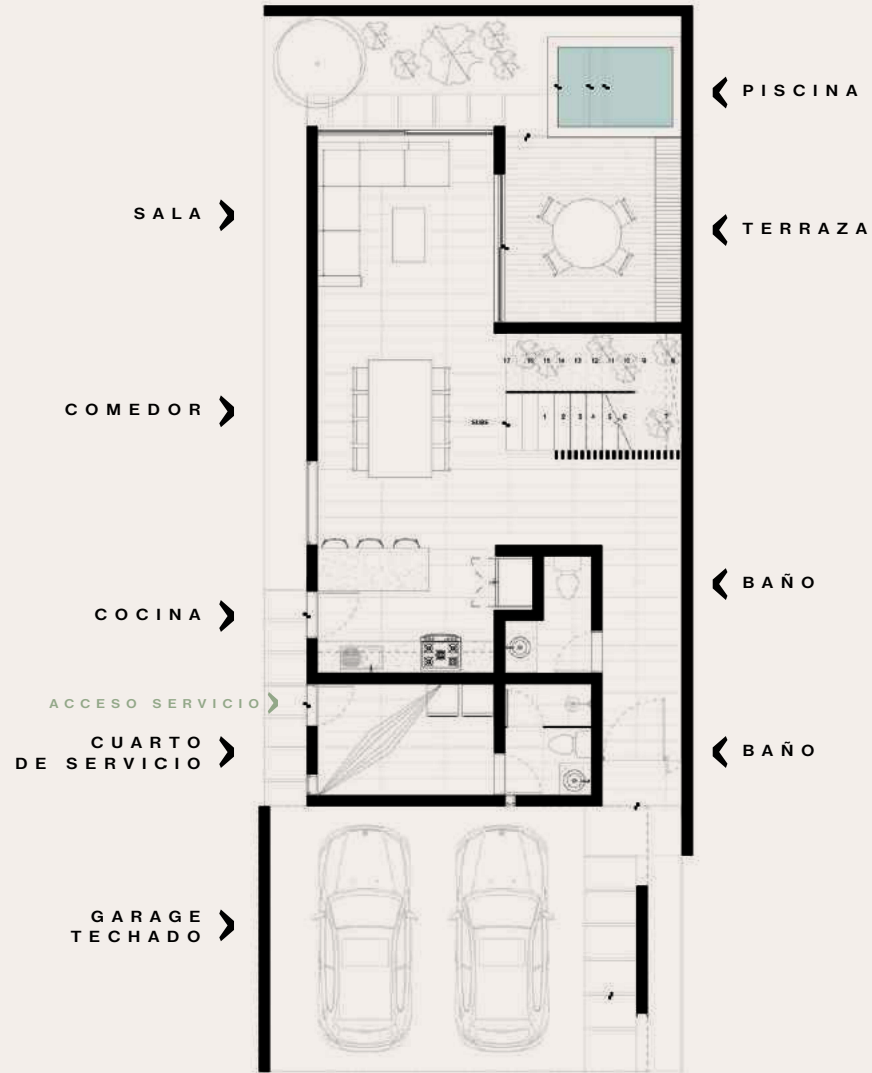
▼ ÁREAS OPCIONALES

- + Piscina

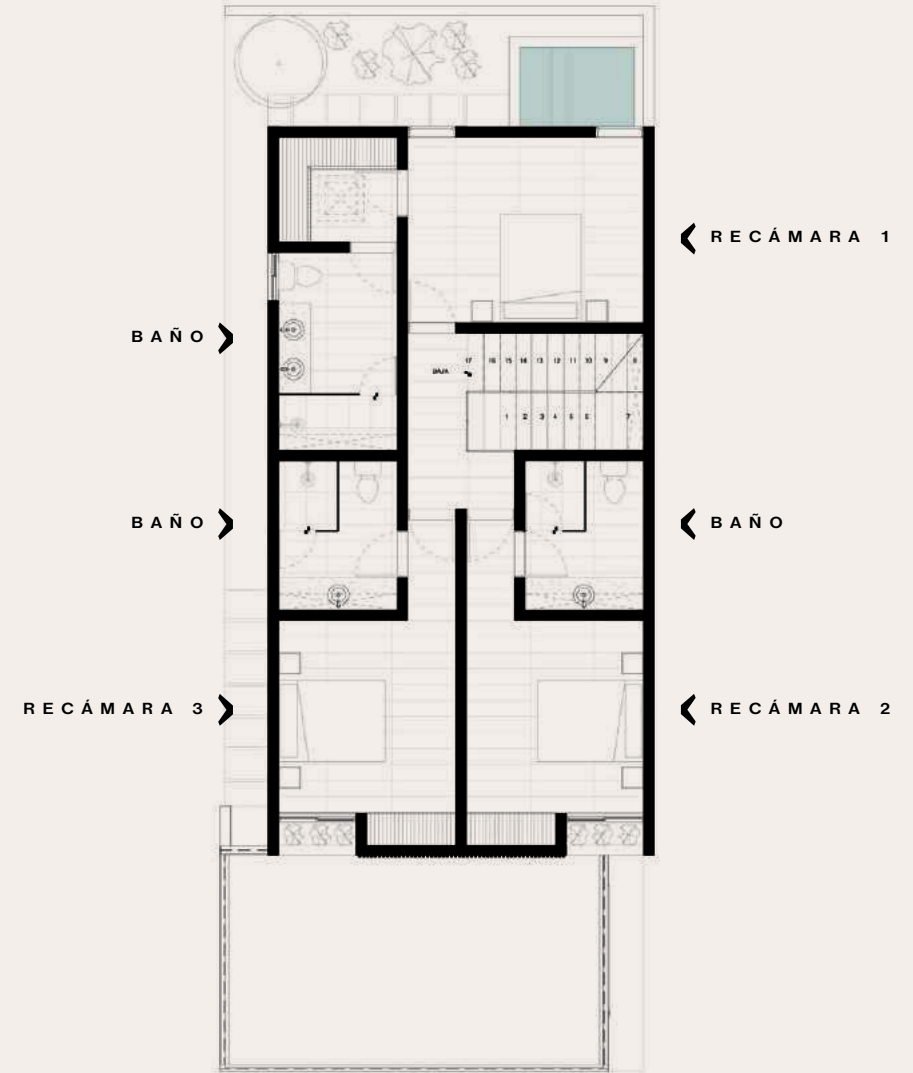
▼ PLANTA ALTA

- + Vestíbulo
- + Recámara 01
- + Baño 03
- + Recámara 02
- + Baño 04
- + Recámara principal
- + Closet
- + Baño 05

- + Baño 02
- + Cocina
- + Sala
- + Comedor
- + Terraza



PLANTA ARQUITECTÓNICA BAJA
ESQ: 1/30



PLANTA ARQUITECTÓNICA ALTA
ESQ: 1/30

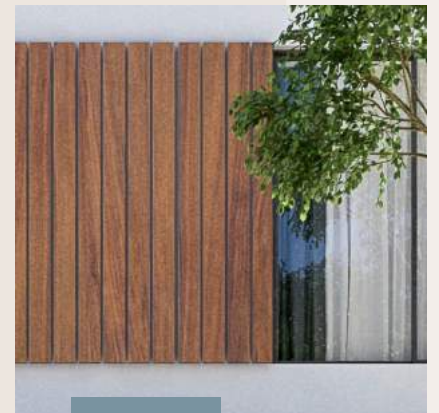
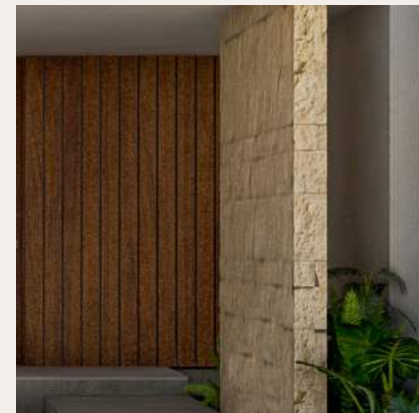
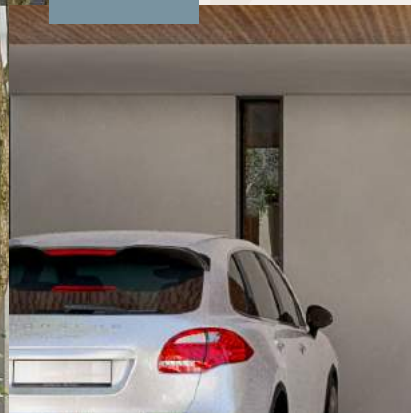


MODELO

TIARA

3 NIVELES

ÁREA TOTAL: 254.57 M2



▼ PLANTA BAJA

- + Garaje techado (2 cajones)
- + Acceso
- + Cuarto de servicio
- + Acceso servicio
- + Baño 01

- + Lavandería
- + Baño 02
- + Cocina
- + Sala
- + Comedor
- + Terraza
- + Vestíbulo

▼ ÁREAS OPCIONALES

- + Piscina
- + Baño piscina

▼ SEGUNDO NIVEL

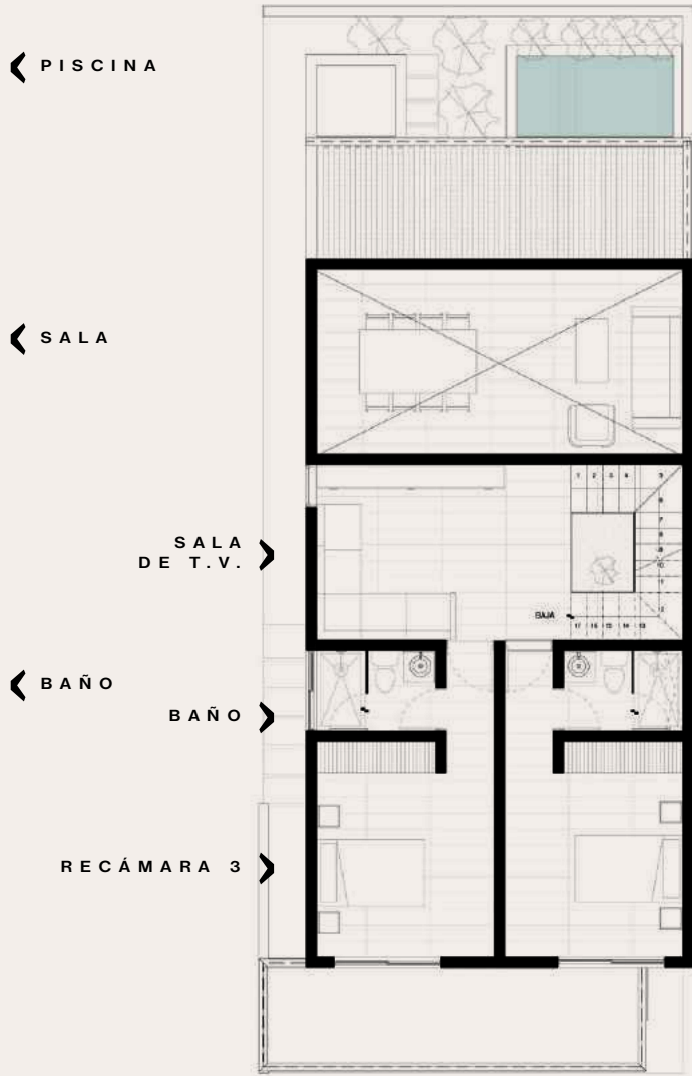
- + Recámara 01
- + Baño 03
- + Recámara 02
- + Baño 04
- + Sala de T.V

▼ TERCER NIVEL

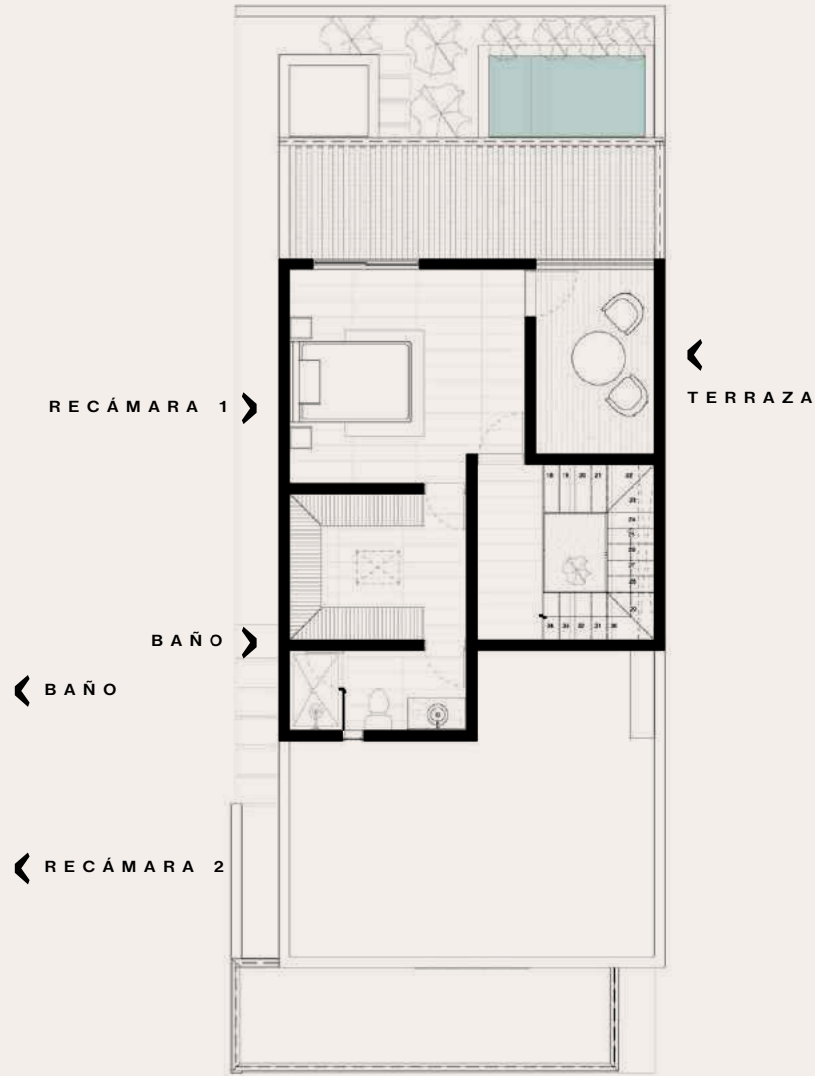
- + Recámara principal
- + Closet
- + Baño 05
- + Terraza



PLANTA ARQUITECTÓNICA BAJA
 ESC. 1:50



PLANTA ARQUITECTÓNICA PRIMER NIVEL
 ESC. 1:50



PLANTA ARQUITECTÓNICA SEGUNDO NIVEL
 ESC. 1:50

CASA MUESTRA



ENÛMA URBAN HOMES

Casa muestra

ENÛMA
URBAN HOMES







CASA MUESTRA



ENÚMA URBAN HOMES





CASA MUESTRA

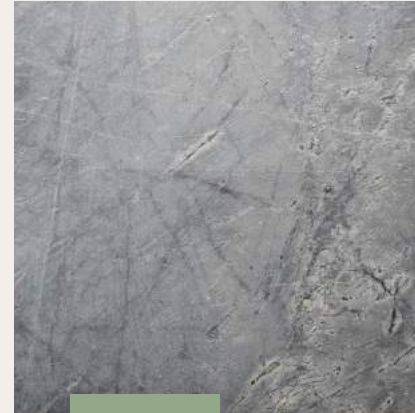
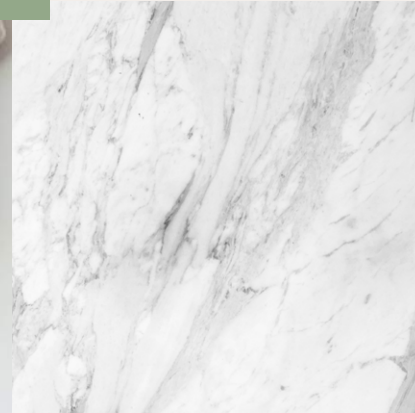


ENÚMA URBAN HOMES



ACABADOS

INTERIOR Y EXTERIOR



- + Paredes blancas
- + Madera
- + Marmol
- + Granito
- + Concreto Blanco Lavado
- + Concreto Hidráulico
- + Concreto estampado
- + Piedra Galarza





*There's no place
like home.*

Llámanos

Oficina Tel: 9999441300

Cel: 9991633310

Cel: 9991633302



Correo: contacto@grupobci.com

