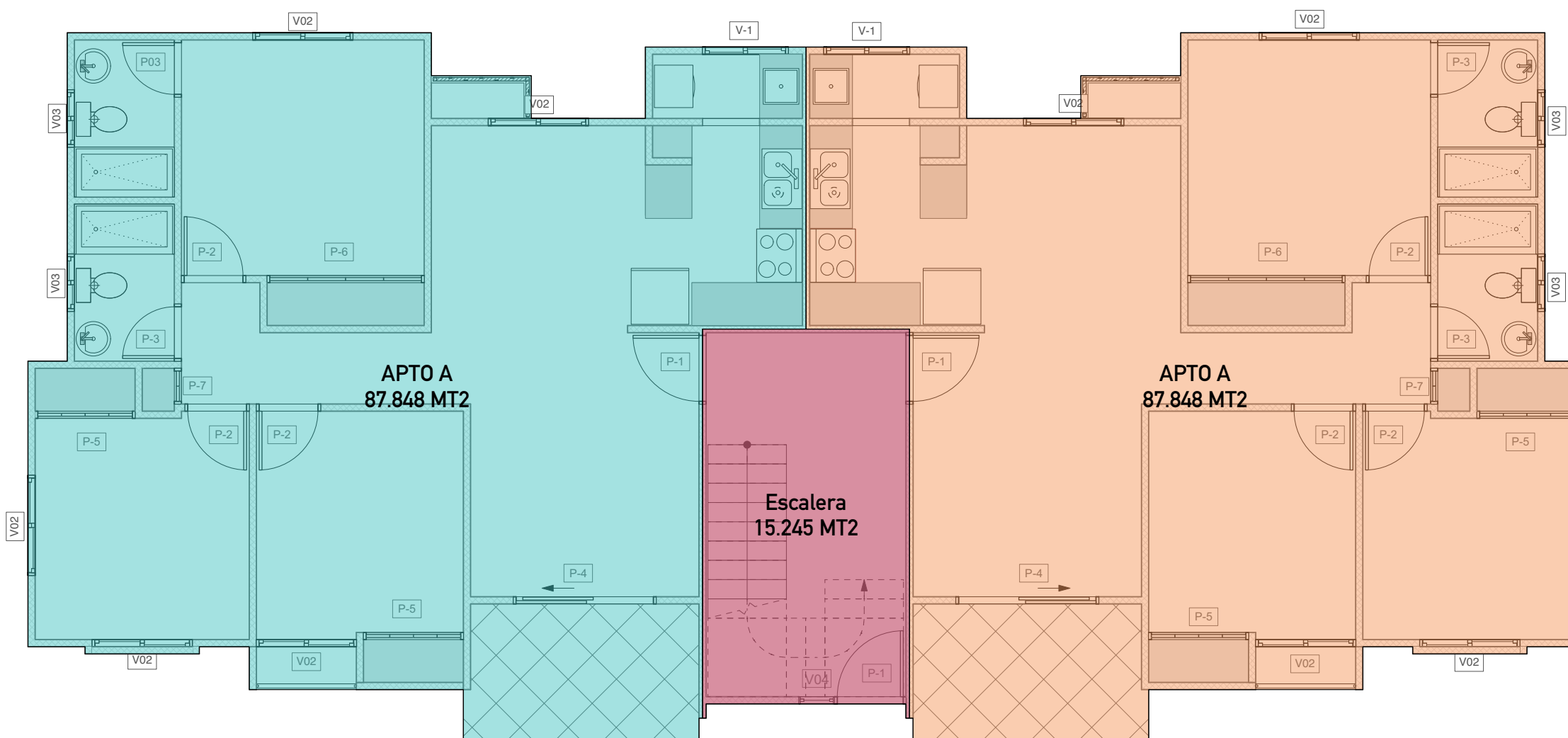
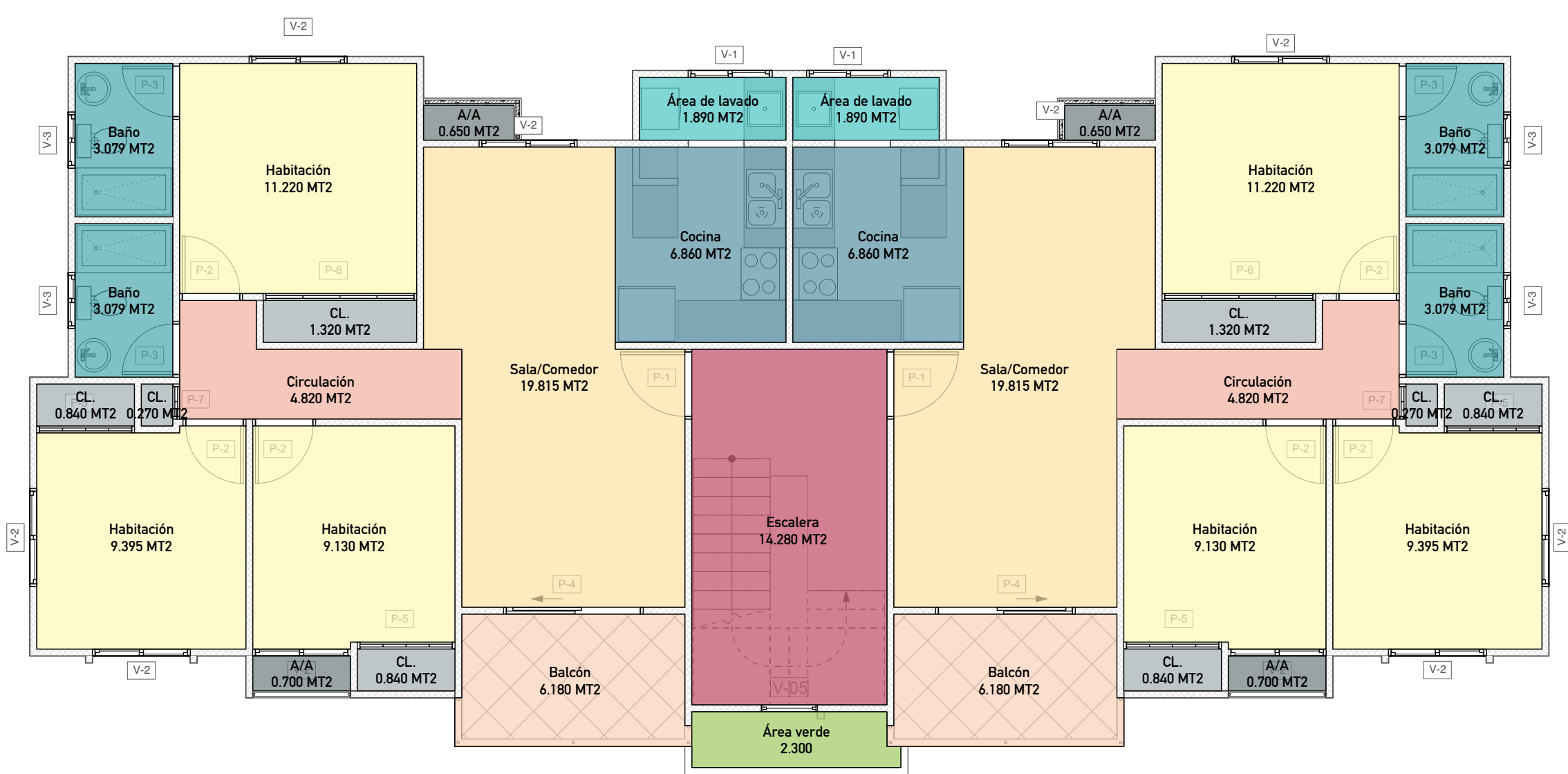


1 Planta de metrajes- 1er nivel  
Scale: 1:75



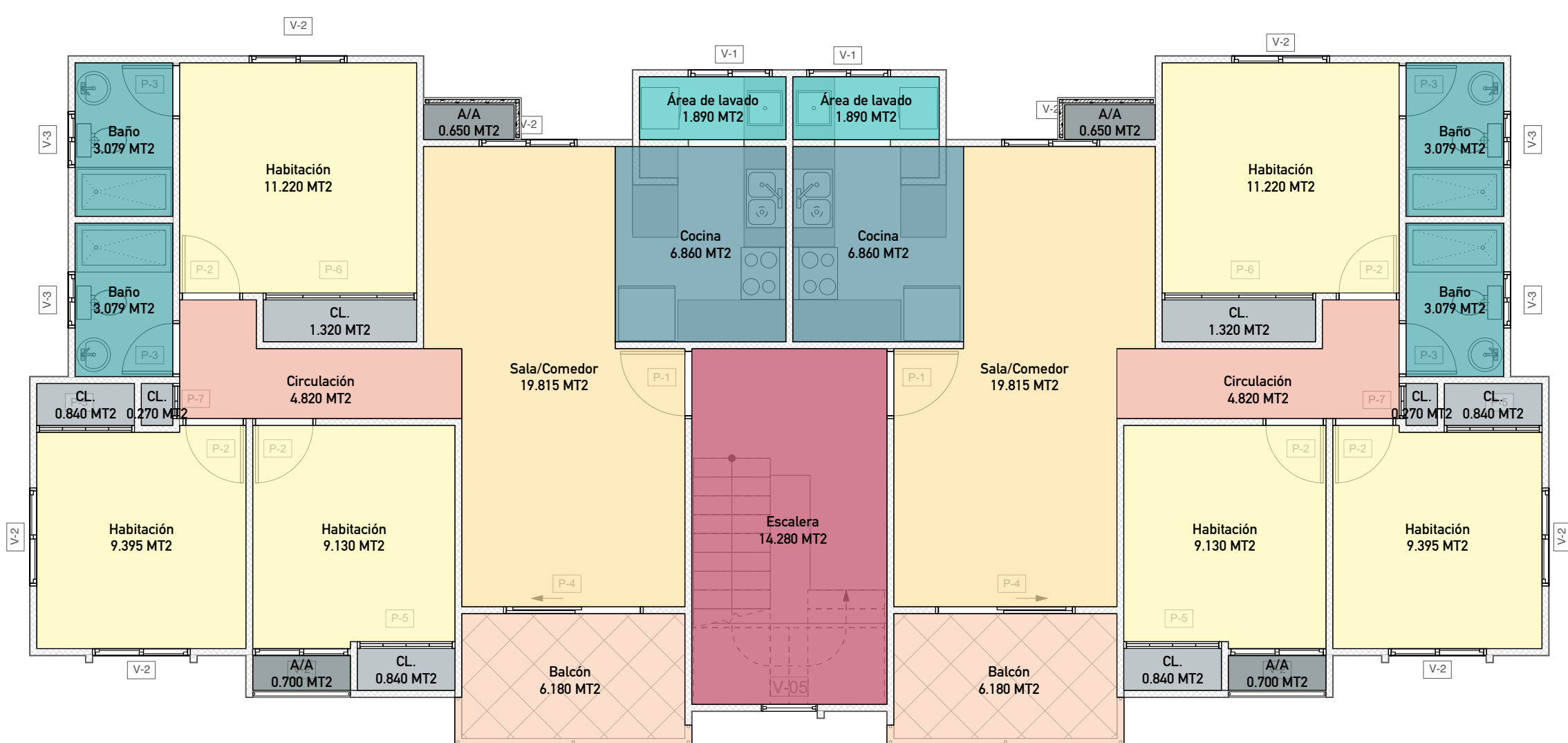
2 Planta de metrajes- Aptos 1er nivel  
Scale: 1:75



3 Planta metrajes 2do nivel  
Scale: 1:75



4 Planta metrajes- Aptos 2do nivel  
Scale: 1:75



5 Planta metrajes 3er Nivel  
Scale: 1:75



6 Planta metrajes- Aptos 3er Nivel  
Scale: 1:75

Nombre del Proyecto.

**Corales del Caribe**

Propietario del Proyecto.

**Fideicomiso Brisas del Caribe**

Constructora.

**Palacios Development S.R.L**

Diseño Arquitectónico.



Arq. Hjalmar Decena O  
Codia 20242

Diseño Eléctrico.

Ing. Miguel Abreu  
Codia 8690

Colaboradores.

Diseño Estructural.

Ing. Rafael Rosario  
Codia 18538

Diseño Sanitario.

Ing. Raymond W. Martinez  
Codia 16564

Títulos Dibujos.

**Plantas de Metrajes  
1er, 2do y 3er Nivel**

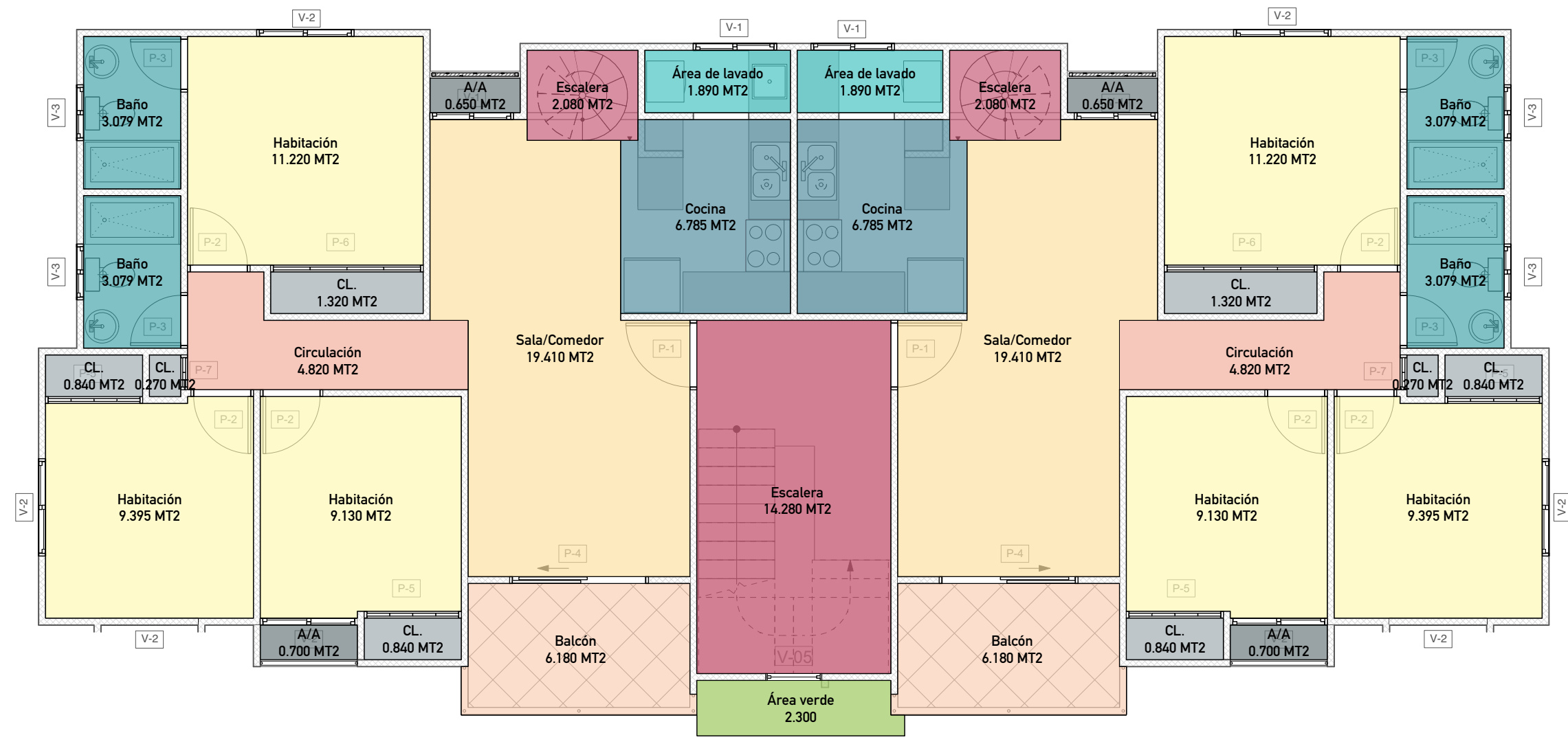
INDICADA

Localizador en Computador

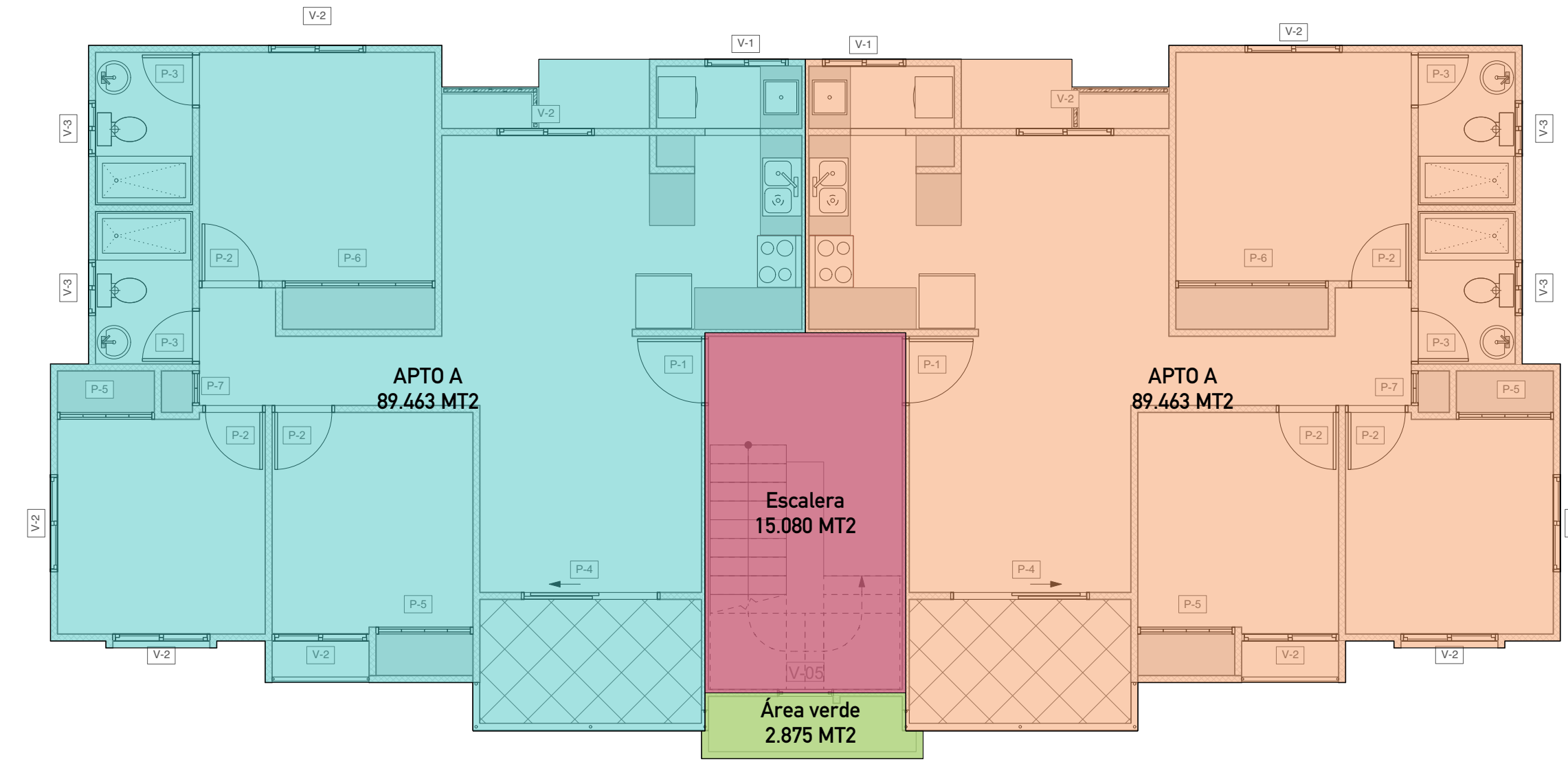
**IMAC / HJ5**

A - 01

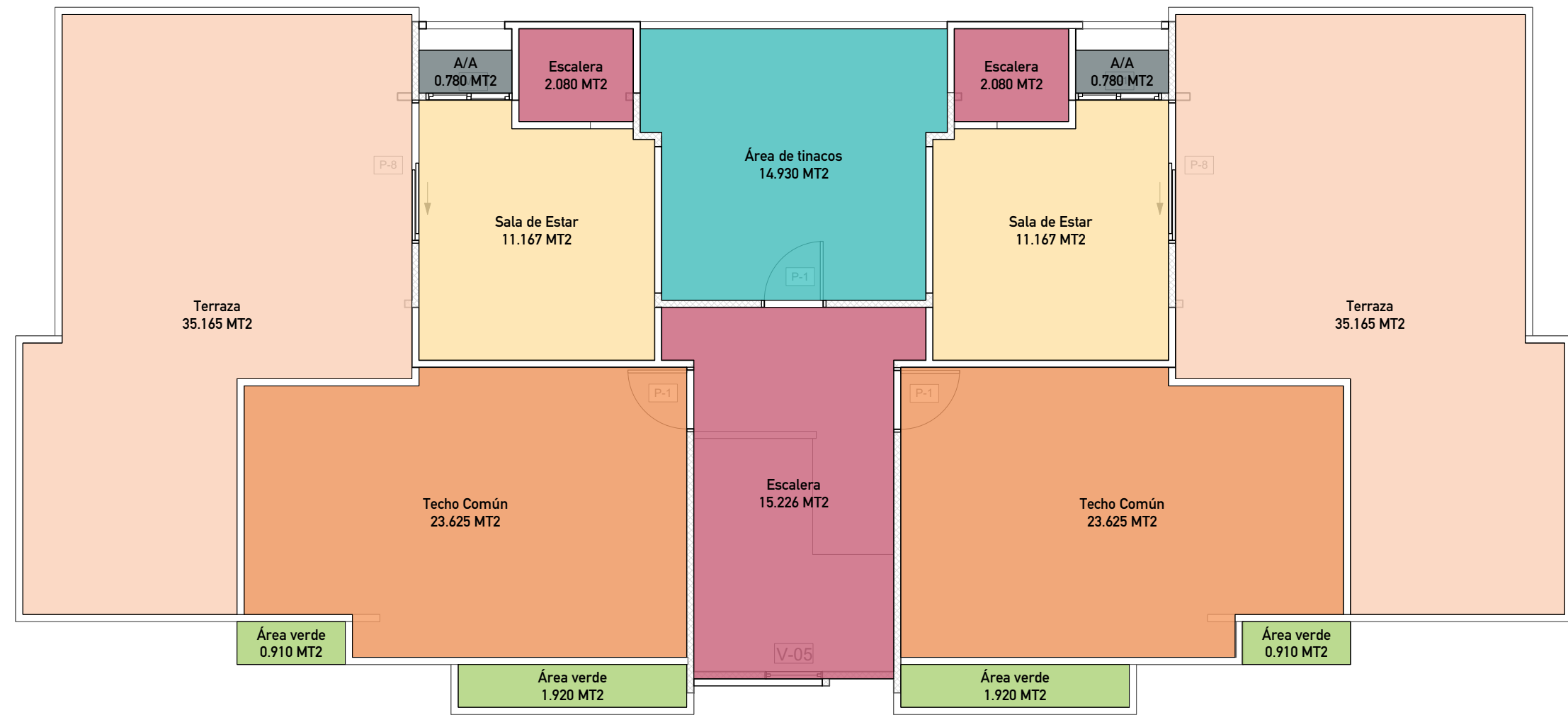
1 / 2



1 Planta de metrajes- 4to nivel  
Scale: 1:75




2 Planta de metrajes- Aptos 4to nivel  
Scale: 1:75



3 Planta de metrajes- 5to nivel  
Scale: 1:75



4 Planta de metrajes- 5to nivel  
Scale: 1:75

Nombre del Proyecto.		<b>Corales del Caribe</b>	
Propietario del Proyecto.		<b>Fideicomiso Brisas del Caribe</b>	
Constructora.		<b>Palacios Development S.R.L</b>	
Diseño Arquitectónico.			
Arq. Hjalmar Decena O Codia 20242		Diseño Eléctrico. Ing. Miguel Abreu Codia 8690 Colaboradores.	
Diseño Estructural. Ing. Rafael Rosario Codia 18538		Diseño Sanitario. Ing. Raymond W. Martinez Codia 16564	
Títulos Dibujos.		<b>Plantas de metrajes 4to y 5to Nivel</b>	
Localizador en Computador		<b>IMAC / HJ5</b>	
A - 02		2 / 2	

INDICADA