

# NATIVA

Estela Norte

*Vida natural*

Estela 01



# *Un proyecto de* ESTELA NORTE

Un macro complejo habitacional concebido desde el origen como una gran comunidad que fusiona **naturaleza, convivencia y armonía**, buscando siempre la mejor manera de **dejar una huella positiva** en los que nos rodean.



\*Las imágenes, renders y textos deberán servir únicamente como referencia.





AVIS Desarrollos®

ESTELA NORTE

NATIVA

ESTELA

VIDA NATURAL

# NATIVA

Una comunidad residencial que te ofrece 300 hogares diseñados para abrazar la esencia de la vida familiar. Aquí, encontrarás la tranquilidad y la conexión que siempre has buscado.

\*Las imágenes, renders y textos deberán servir únicamente como referencia.

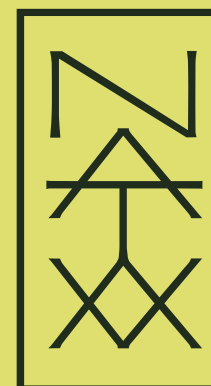


*Tu vida es tu Estela*

NATIVA

E S T E L A

V I D A   N A T U R A L





## *Este es el lugar donde se nace...*

Descubre en Nativa un hogar diseñado para el crecimiento y la unión familiar. Cada espacio inspira momentos de conexión y felicidad compartida. Vive el sueño de una vida plena junto a tus seres queridos.



# Amenidades

Área de juegos infantiles.



2

Cancha de Baloncesto.



4

Zona de picnic.



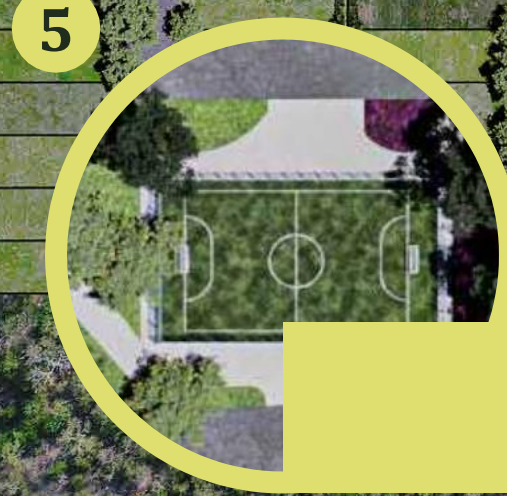
1

Área de juegos infantiles.



3

Cancha de Fútbol 7.

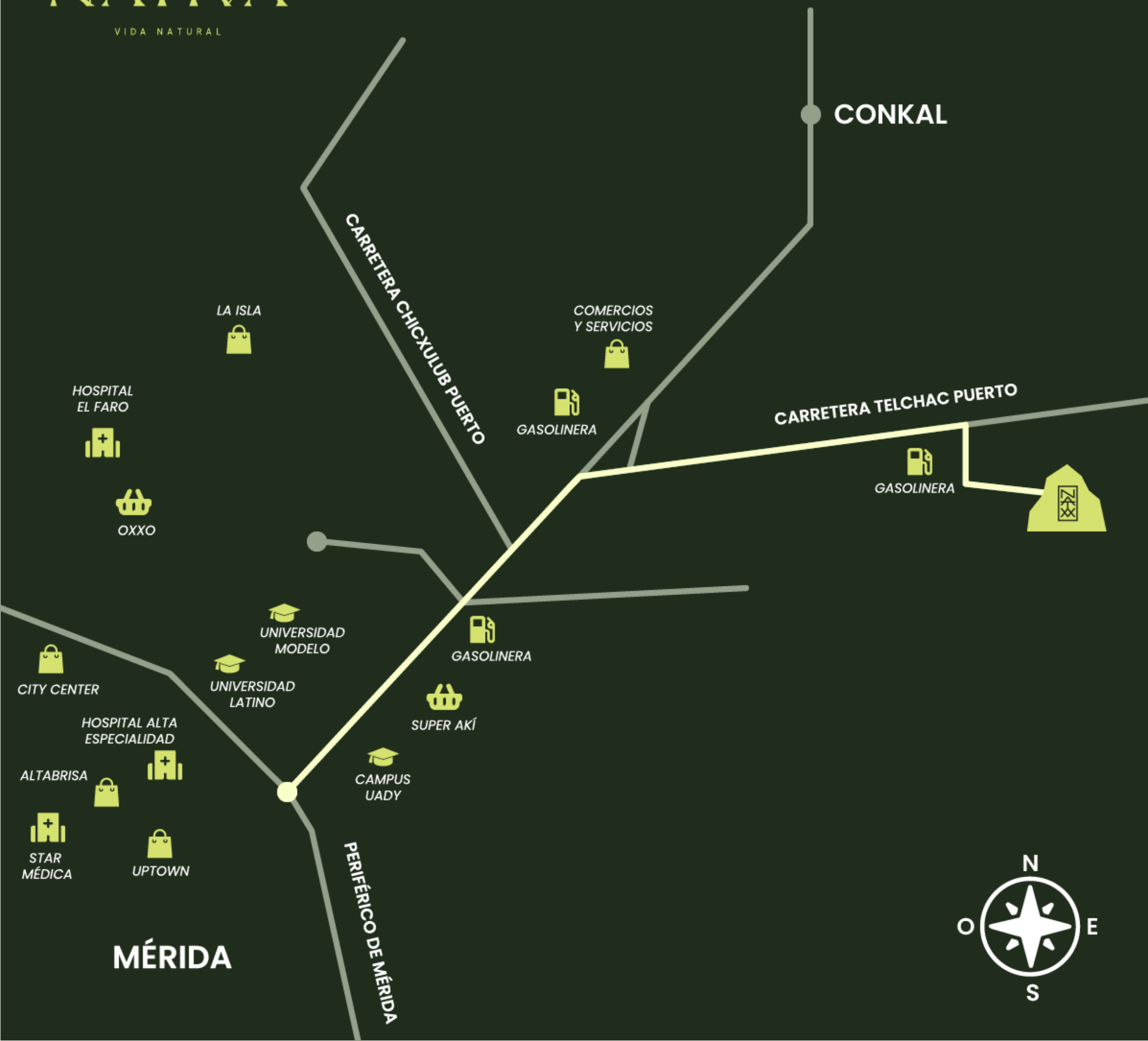


5



# *En la ubicación perfecta para tu familia.*

Ubicada a solo 8 km del  
periférico de Mérida. Aquí  
encontrarás una amplia  
oferta de servicios, desde  
supermercados hasta escuelas,  
todo a tu disposición.



## *Servicios a tu alcance*



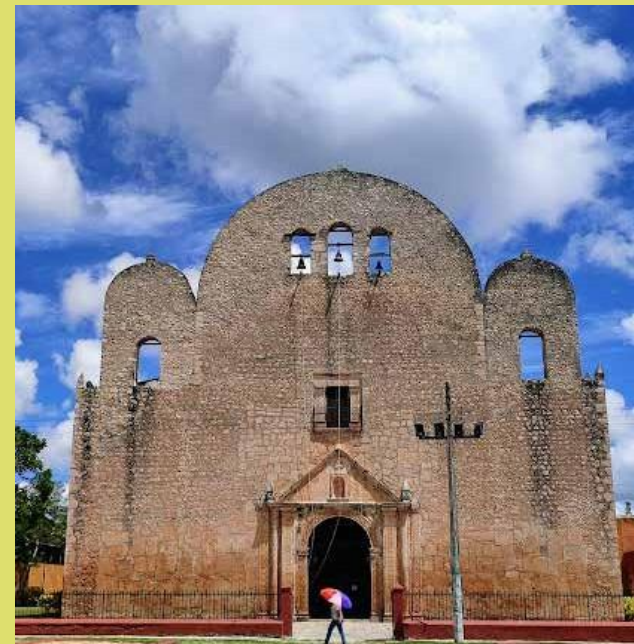
**Plaza  
Altabrisa**

10.5 km



**Star Médica**

10.7 km



**Municipio de  
Conkal**

7.6 km



**Universidad  
Modelo**

8.3 km



**Chicxulub  
Puerto**

38.4 km



# *Primer desarrollo certificado con Edge en Yucatán.*



Incrementa la plusvalía de tu patrimonio con  
**Residencias certificadas en excelencia  
en el diseño para una mejor eficiencia.**



AMG Desarrollos®

ESTELA NORTE



\*Las imágenes, renders y textos deberán servir únicamente como referencia.



# Modelo 136 plus

Construcción 136 m<sup>2</sup> Terreno 205.63 m<sup>2</sup>

Planta Baja



Planta Alta



## Planta Baja

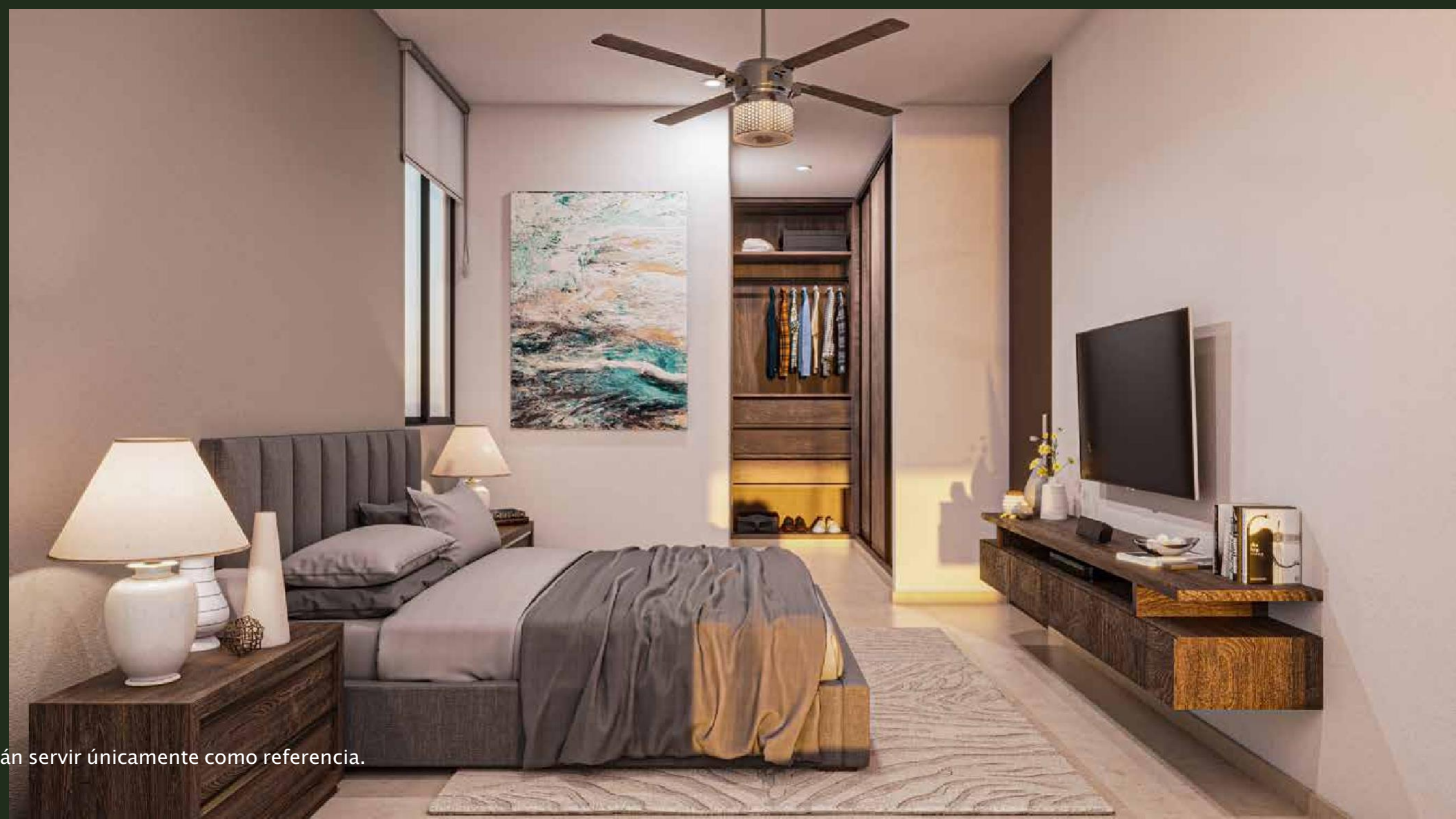
- Comedor
- Cocina con alacena
- 1/2 baño para visitas
- Recámara con baño
- Jardín Interior
- Terraza exterior
- Área de lavado
- Garage para dos vehículos

## Planta Alta

- Recámara principal con área de closet y baño
- Espacio para closet de blancos
- Área de Home Office
- Recámara secundaria con baño

\*Las imágenes, renders y textos deberán servir únicamente como referencia.





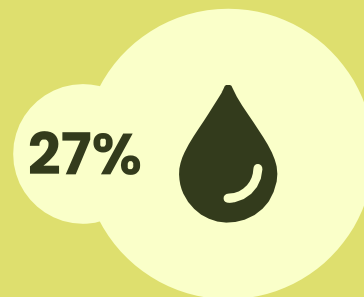
\*Las imágenes, renders y textos deberán servir únicamente como referencia.



La **certificación EDGE** destaca el **impacto positivo en el ambiente** al lograr *ahorros mínimos* del 20% en energía, agua y energía incorporada en materiales de construcción.



Ahorro de  
Energía



Ahorro de  
Agua



Energía incorporada  
en materiales

***Modelo 136 plus***

Focos y  
lámparas LED



**¿Cómo ahoíia el  
*modelo 136 plus?***



Grifería  
para lavabos



Cristal Solite



Modelo 114

Construcción 113 m² Terreno 205.63 m²

Planta Baja



Planta Alta



Planta Baja

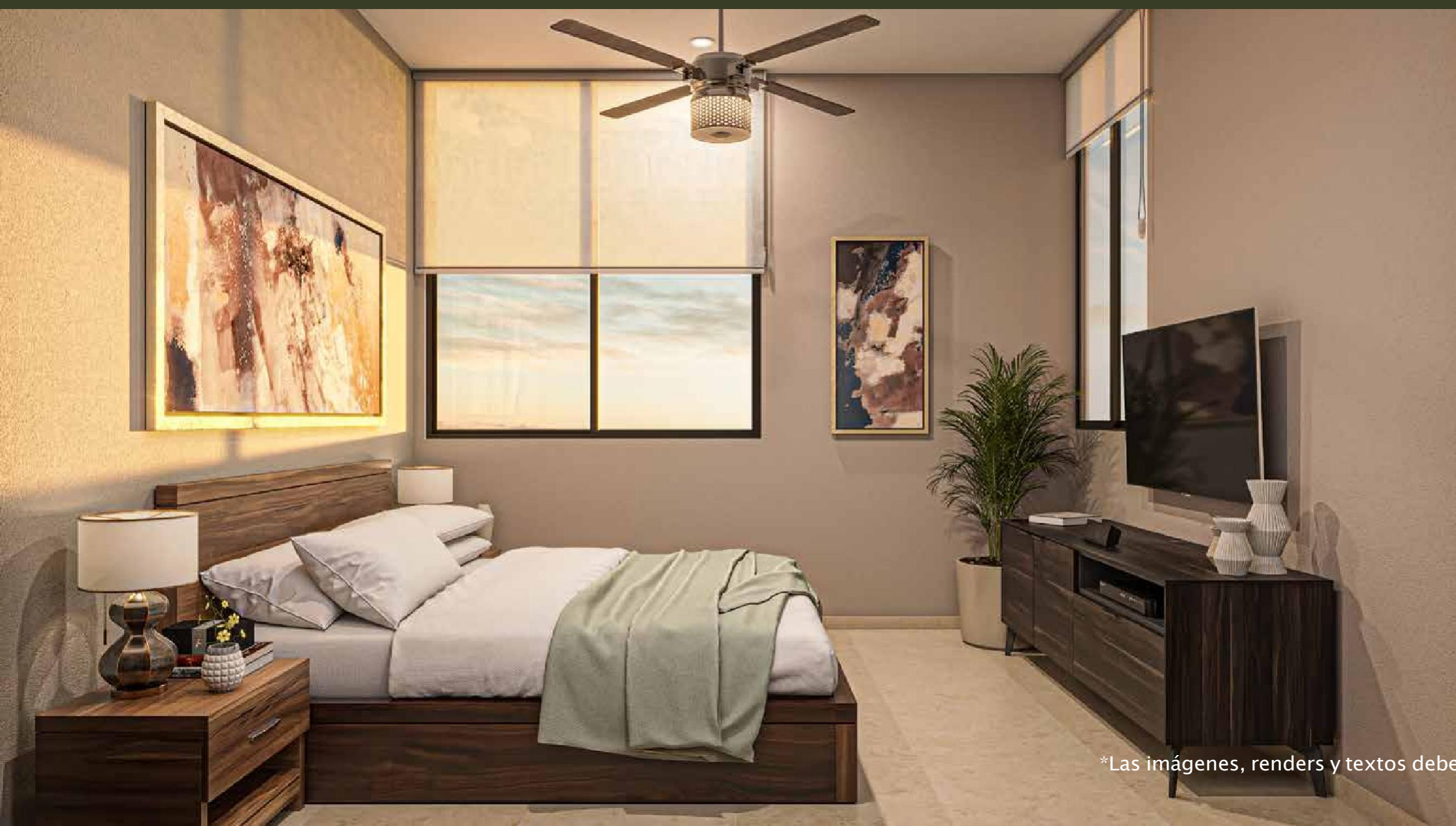
- Comedor
- Cocina con alacena
- 1/2 baño para visitas
- Recámara con baño
- Jardín Interior
- Terraza exterior
- Área de lavado
- Garage para dos vehículos

Planta Alta

- Recámara principal con área de closet y baño
- Espacio para closet de blancos
- Área de Home Office

\*Las imágenes, renders y textos deberán servir únicamente como referencia.



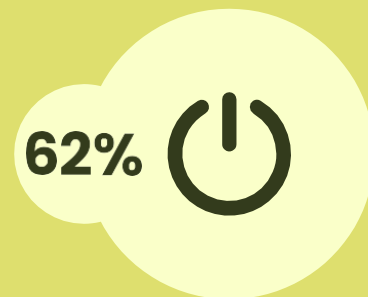


\*Las imágenes, renders y textos deberán servir únicamente como referencia.

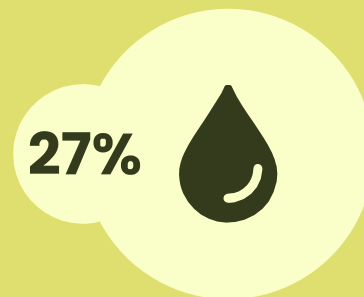




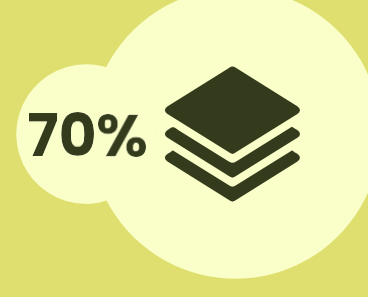
La **certificación EDGE** destaca el **impacto positivo en el ambiente** al lograr *ahorros mínimos* del 20% en energía, agua y energía incorporada en materiales de construcción.



Ahorro de  
Energía



Ahorro de  
Agua



Energía incorporada  
en materiales

**Modelo 114**

Focos y  
lámparas LED



**¿Cómo ahoíía el  
modelo 136 plus?**



Grifería  
para lavabos



Cristal Solite



