


VISTANA \ RESIDENCES



Vistana\Residences, la torre de apartamentos boutique más vanguardista y exclusiva del país. Ubicada en la vía más importante de la ciudad de Santo Domingo, la avenida Winston Churchill, rodeada en su centro con una hermosa arbolada que alberga en sus alrededores las más modernas edificaciones comerciales, empresariales y hoteleras.

Vistana\Residences está diseñada para cumplir con los requisitos del más exigente de los inversionistas, contamos así con una estructura de administración hotelera de propiedades que elimina la carga logística y maximiza su inversión a largo plazo. Nuestros servicios incluyen; paquetes de amueblamiento y línea blanca, conserjería 24/7, lavandería, kit de aseo, check-in/ check-out y manejo de hogar inteligente.

El diseño arquitectónico único y vanguardista, conjugado con un sinnúmero de amenidades hacen de este espacio un disfrute para sus habitantes. Las áreas sociales desde un piso 8 brindarán vistas panorámicas de la ciudad con piscina, gazebo, BBQ, área de niños, business center, gimnasio, canchas deportivas y una exclusiva pista de jogging por todo el perímetro.

Descubre Vistana\Residences y lleva tu inversión a otro nivel.



VISTANA
RESIDENCES

- GASTRONOMÍA**
- 01 City Market
- 02 Forno Bravo
- 03 Gelato Lab
- 04 Sonoma Food Market & Bistro
- 05 Pasta Factory
- 06 MeatDepot
- 07 Upstairs

- SALUD & BIENESTAR**
- 08 Yoga Studio
- 09 Orange Theory
- 10 Academia Stono Natación
- 11 City FC
- 12 Farmacia Los Hidalgos
- 13 SmartFit
- 14 Farmacia Carol

- CUIDADO PERSONAL**
- 15 Peluquería Billy
- 16 Glow Beauty Center
- 17 Azedeh Khadivar

- EDUCACIÓN**
- 18 Notre Dame School
- 19 The Ashton School

- OTROS**
- 20 Lucy García - Gallery
- 21 Veterinaria Vet Center
- 22 Lavacar Auto-Detailing
- 23 Supermercado Bravo
- 24 Multicentro Churchill
- 25 Metro Ulises Fco. Espallat
- 26 Blue Mall





VISTANA RESIDENCES APARTAMENTOS BOUTIQUE A OTRO NIVEL

- Más de diez tipos de apartamentos desde 40 m² hasta 121 m².
- Servicio de administración hotelera, diseñado para la optimización y seguridad de su inversión.
- Apartamentos boutique con servicios de conserjería, lavandería y mucama.
- Paquete de amueblamiento y línea blanca.
- Sistema de Hogar Inteligente.
- Apartamentos inician en el 10^º nivel, garantizando una vista panorámica de la ciudad.
- Áreas sociales con terminaciones de lujo y totalmente amuebladas y equipadas; salón multiuso, piscina, gazebo, BBQ, terrazas doble altura y área de niños.
- Áreas deportivas; gimnasio equipado, cancha de basketball y pista de jogging en todo el perímetro.
- Business Center.

Facilidad de comercios complementarios en el primer piso, para la conveniencia de los habitantes.





Primer apartamento en el 10^{mo} piso, teniendo una vista panorámica de la ciudad





Apartamentos boutique de 1 y 2 habitaciones, con administración hotelera, incluyendo paquetes de amueblamiento y línea blanca.



Servicios de conserjería, lavandería y mucama

PLANTA DE APARTAMENTOS BOUTIQUE



AV. WINSTON CHURCHILL

APARTAMENTO 1 TIPO C

51 M²

DESDE USD\$ 139,995

- 1 KITCHENETTE
- 2 BAÑO
- 3 HABITACIÓN / SALA
- 4 TERRAZA



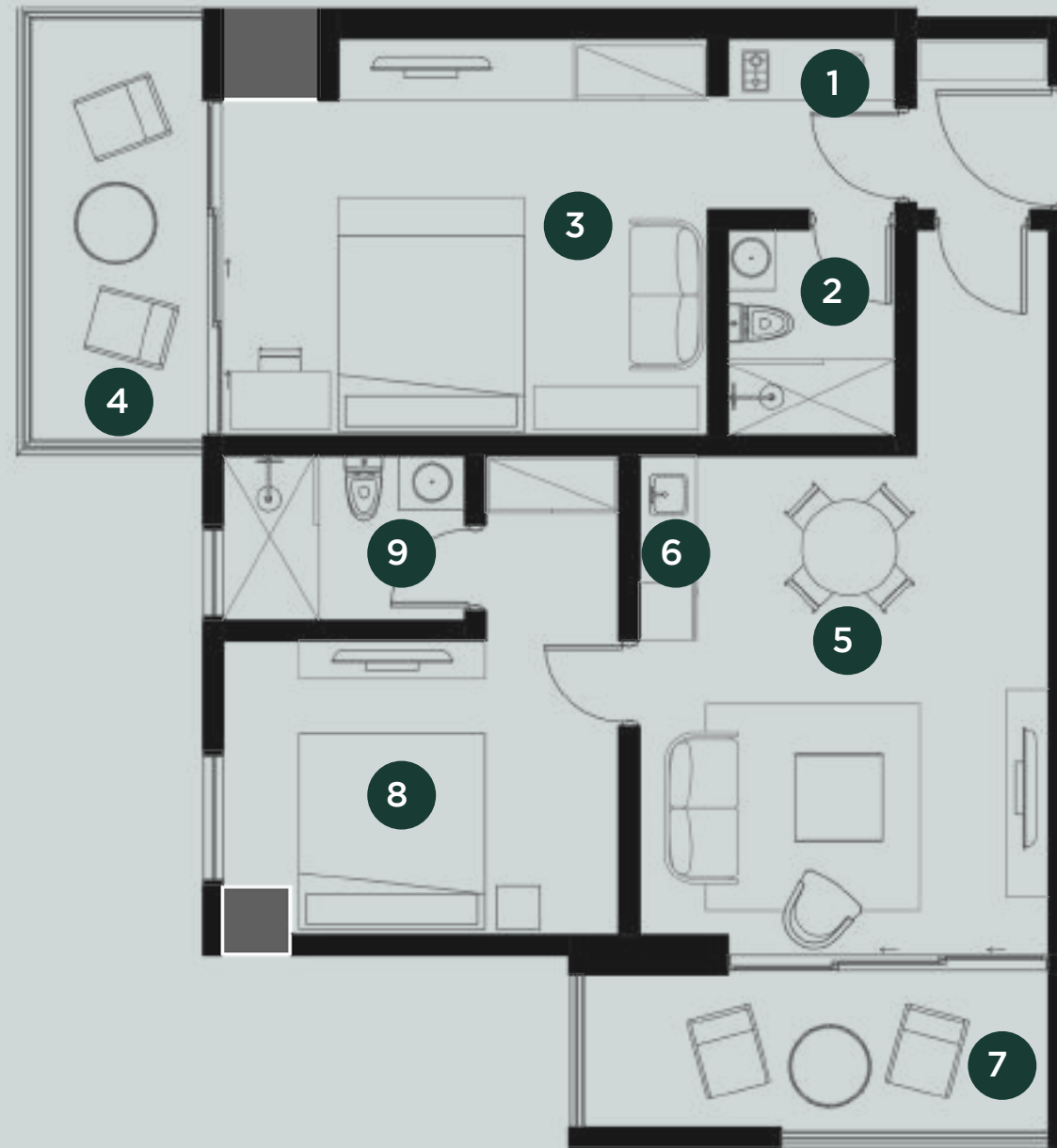
APARTAMENTO 2 TIPO A LOCKOUT

109 M²

DESDE USD\$ 271,955



- 1 KITCHENETTE A
- 2 BAÑO A
- 3 HABITACIÓN / SALA A
- 4 TERRAZA A
- 5 SALA / COMEDOR B
- 6 KITCHENETTE B
- 7 TERRAZA B
- 8 HABITACIÓN B
- 9 BAÑO B



APARTAMENTO 3 TIPO C

47 M²

DESDE USD\$ 129,015



- 1 KITCHENETTE
- 2 BAÑO
- 3 HABITACIÓN / SALA
- 4 TERRAZA



APARTAMENTO 4 TIPO C

40 M²

DESDE USD\$ 109,800



- 1 KITCHENETTE
- 2 BAÑO
- 3 HABITACIÓN / SALA
- 4 TERRAZA

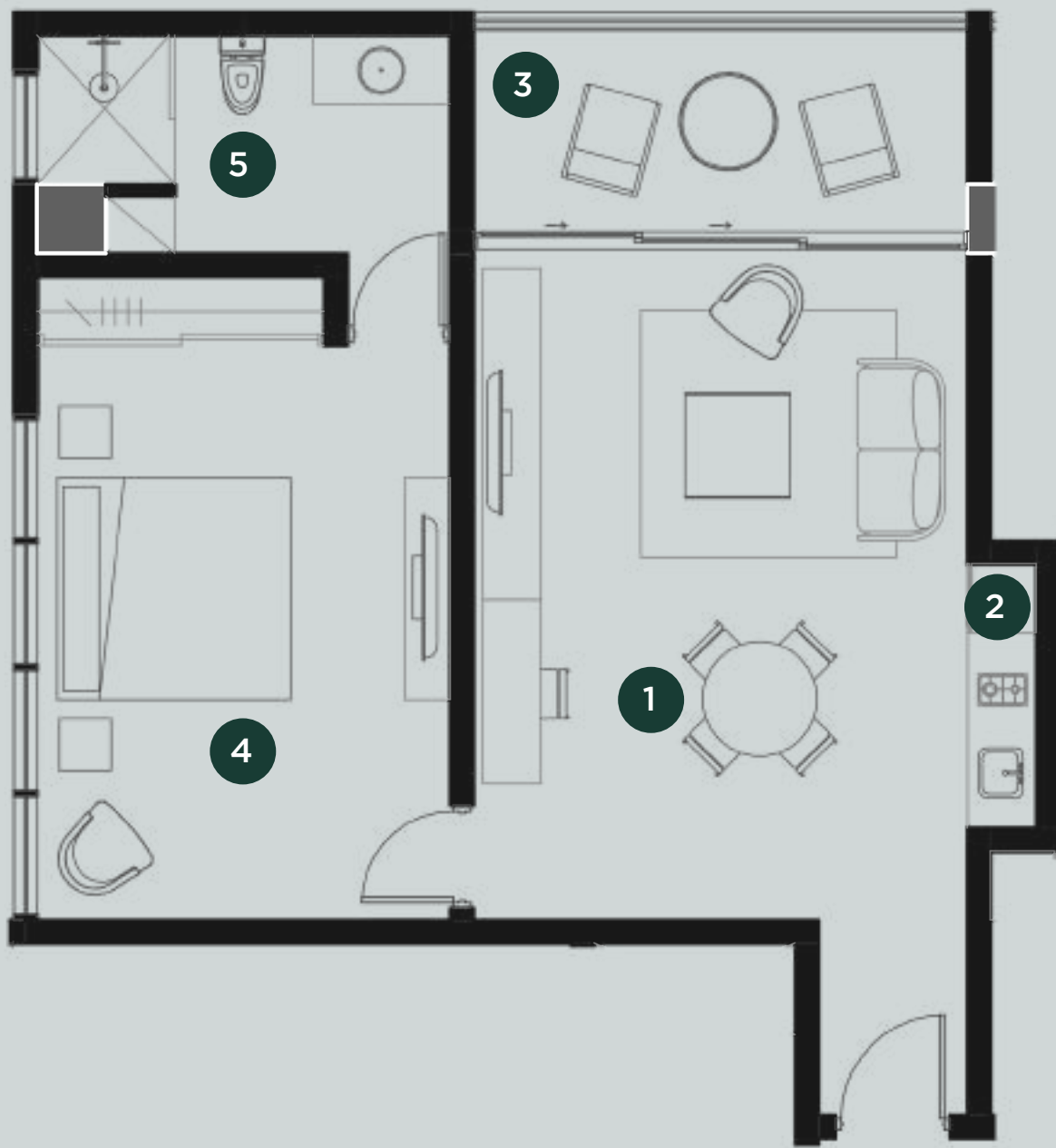


APARTAMENTO 5 TIPO B

72 M²
DESDE USD\$ 179,640



- 1 SALA / COMEDOR
- 2 KITCHENETTE
- 3 TERRAZA
- 4 HABITACIÓN
- 5 BAÑO

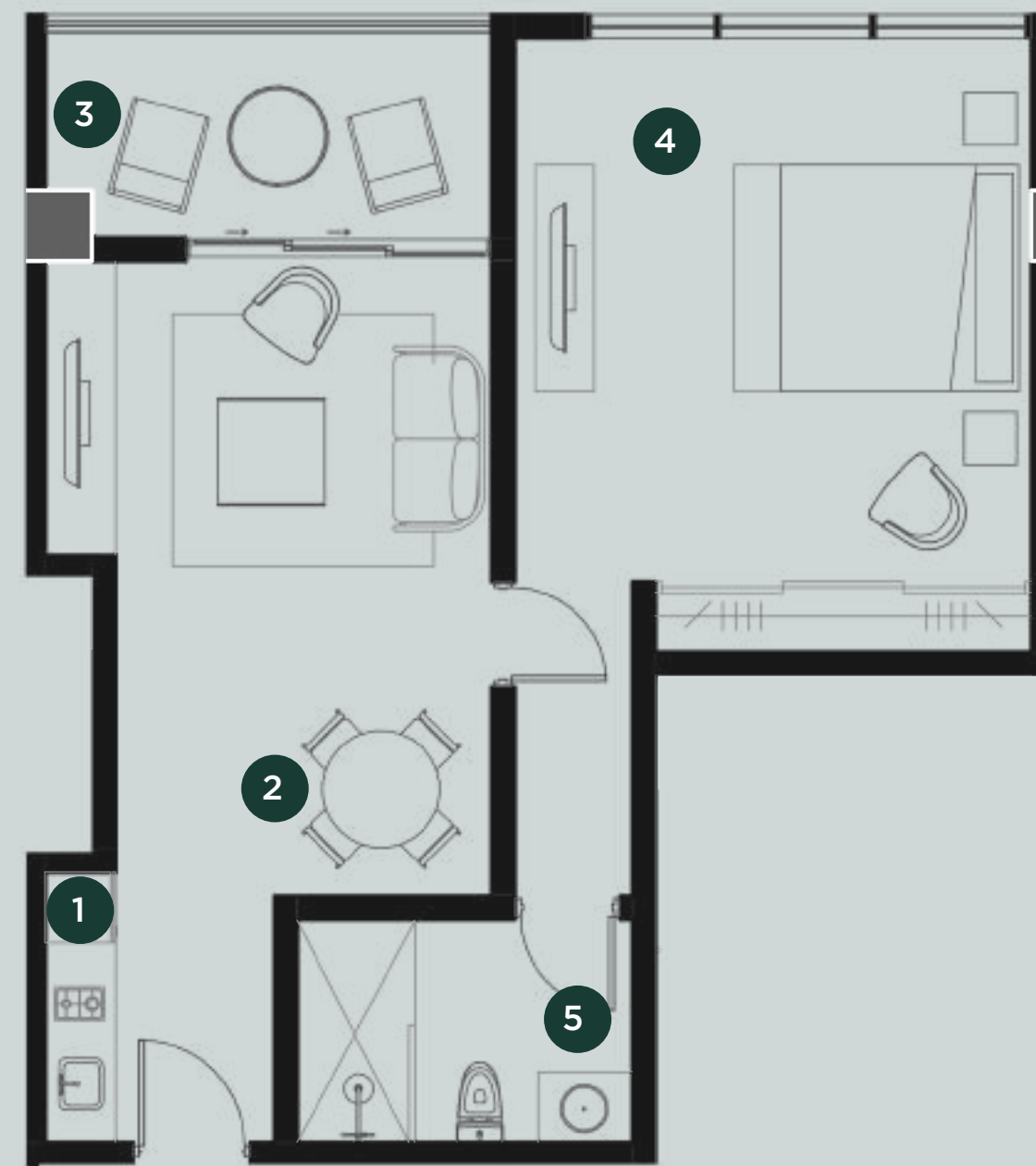


APARTAMENTO 6 TIPO B

68 M²
DESDE USD\$ 169,660



- 1 KITCHENETTE
- 2 SALA / COMEDOR
- 3 TERRAZA
- 4 HABITACIÓN
- 5 BAÑO



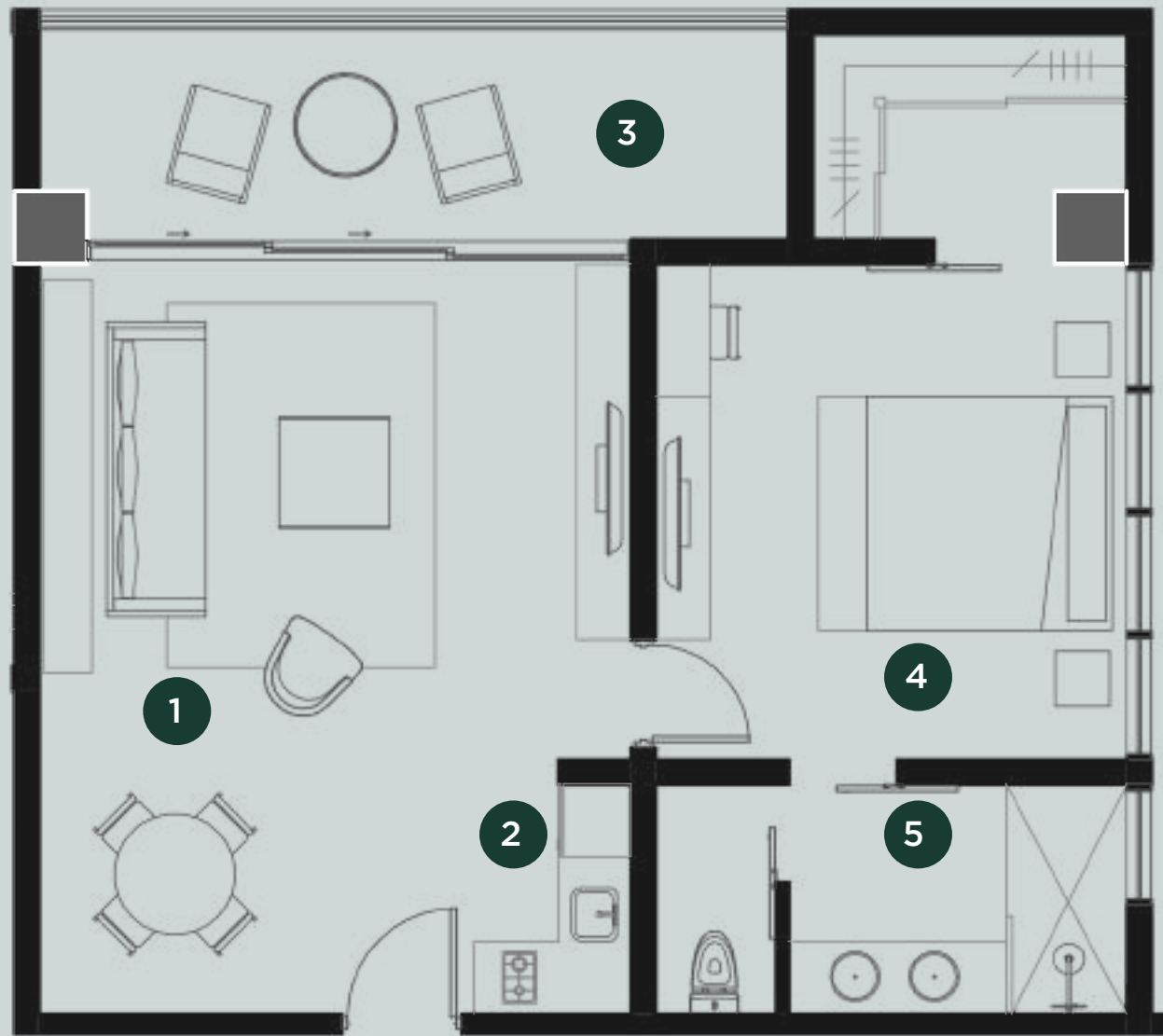
APARTAMENTO 7 TIPO B

79 M²

DESDE USD\$ 197,105



- 1 SALA / COMEDOR
- 2 KITCHENETTE
- 3 TERRAZA
- 4 HABITACIÓN
- 5 BAÑO



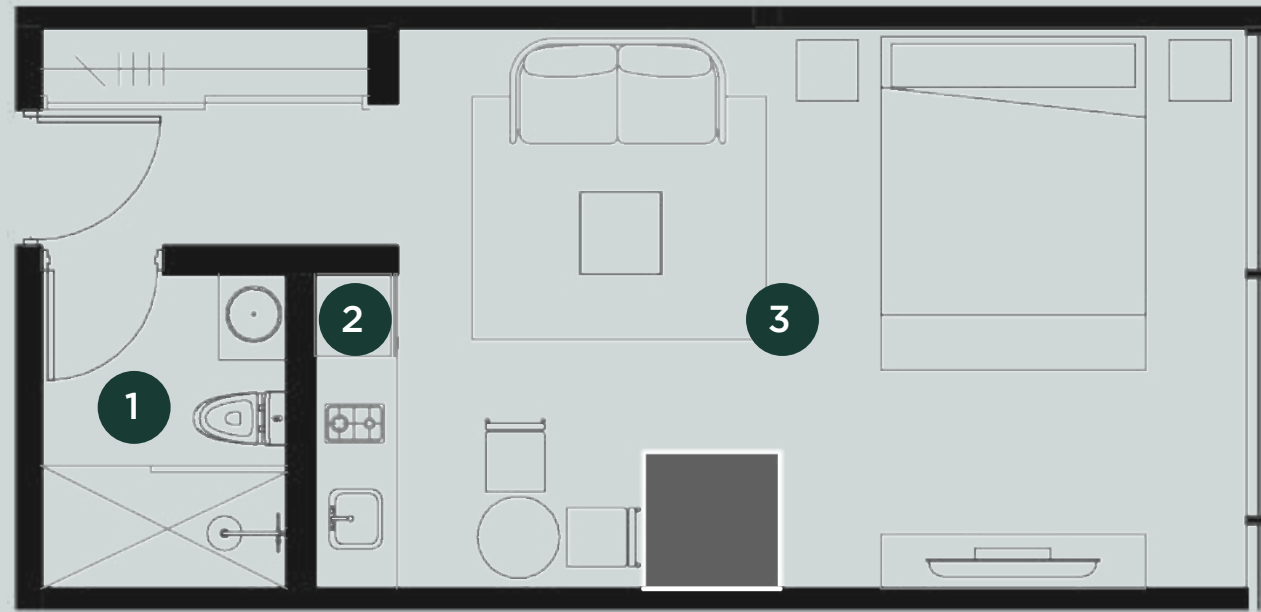
APARTAMENTO 8
TIPO C

40 M²

DESDE USD\$ 109,800



- 1 BAÑO
- 2 KITCHENETTE
- 3 HABITACIÓN / SALA



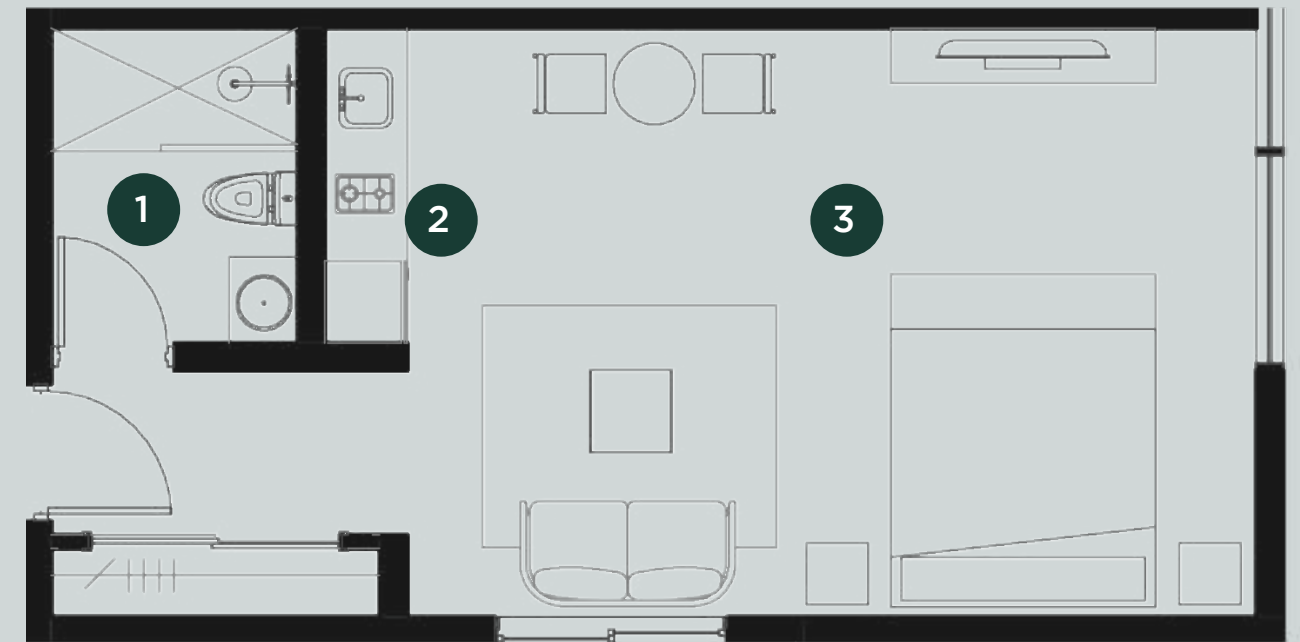
APARTAMENTO 9
TIPO C

42 M²

DESDE USD\$ 115,290



- 1 BAÑO
- 2 KITCHENETTE
- 3 HABITACIÓN / SALA



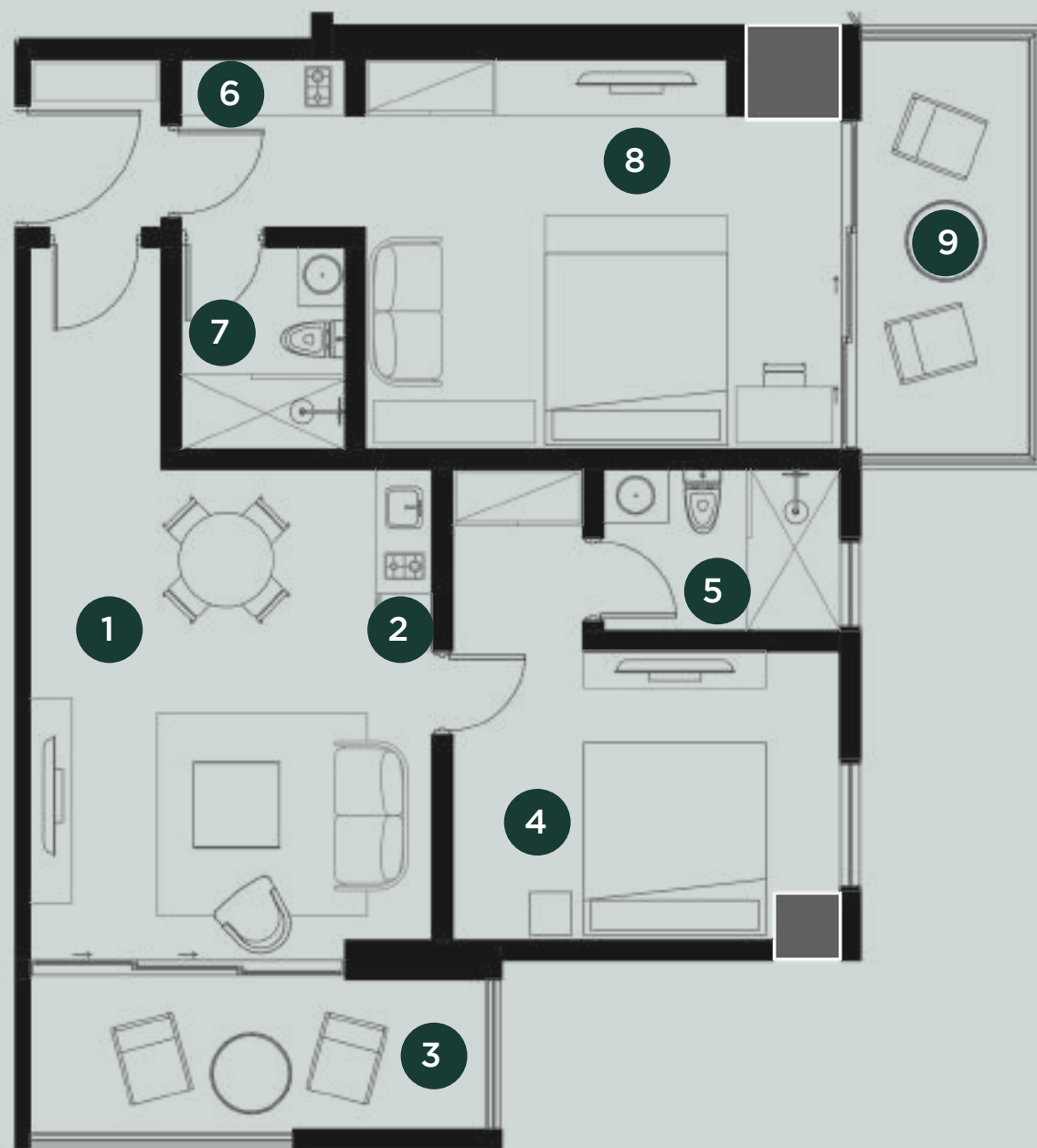
APARTAMENTO 10 TIPO A LOCKOUT

109 M²

DESDE USD\$ 271,955



- 1 SALA / COMEDOR A
- 2 KITCHENETTE A
- 3 TERRAZA A
- 4 HABITACIÓN A
- 5 BAÑO A
- 6 KITCHENETTE B
- 7 BAÑO B
- 8 HABITACIÓN / SALA B
- 9 TERRAZA B



APARTAMENTO 11 TIPO C

51 M²

DESDE USD\$ 139,995



- 1 KITCHENETTE
- 2 BAÑO
- 3 HABITACIÓN / SALA
- 4 TERRAZA



Apartamentos tipo lockout de 2 habitaciones para optimizar su inversión



PLANTA DE APARTAMENTOS BOUTIQUE 2



AV. WINSTON CHURCHILL

APARTAMENTO 1 TIPO C

51 M²

DESDE USD\$ 154,566

- 1 KITCHENETTE
- 2 BAÑO
- 3 HABITACIÓN / SALA
- 4 TERRAZA

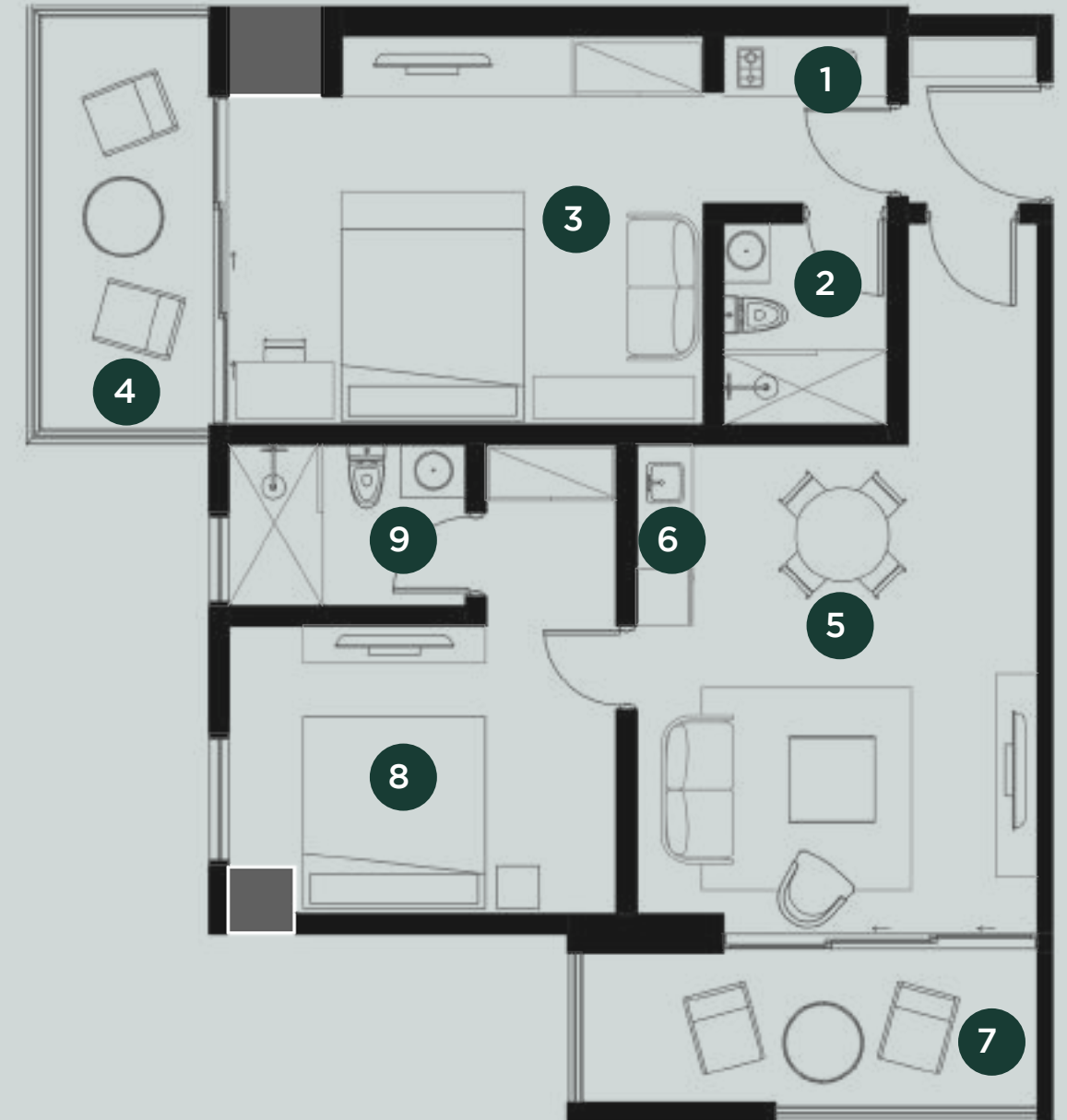


APARTAMENTO 2 TIPO A LOCKOUT

109 M²

DESDE USD\$ 330,346

- 1 KITCHENETTE A
- 2 BAÑO A
- 3 HABITACIÓN / SALA A
- 4 TERRAZA A
- 5 SALA / COMEDOR B
- 6 KITCHENETTE B
- 7 TERRAZA B
- 8 HABITACIÓN B
- 9 BAÑO B



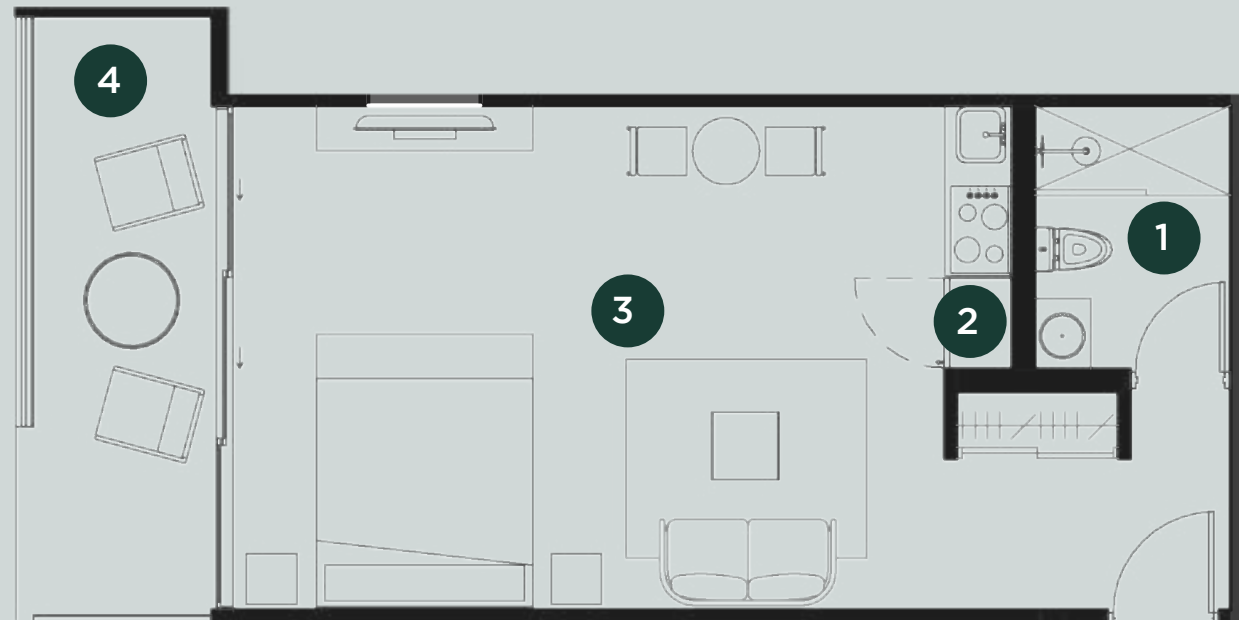
APARTAMENTO 3 TIPO C

55 M²

DESDE USD\$ 166,689



- 1 BAÑO
- 2 KITCHENETTE
- 3 HABITACION / SALA
- 4 TERRAZA



APARTAMENTO 4 TIPO A LOCKOUT

119 M²

DESDE USD\$ 330,346



- 1 KITCHENETTE A
- 2 HABITACION / SALA
- 3 BAÑO A
- 4 TERRAZA A
- 5 KITCHENETTE B
- 6 SALA / COMEDOR B
- 7 TERRAZA B
- 8 HABITACION B
- 9 BAÑO B



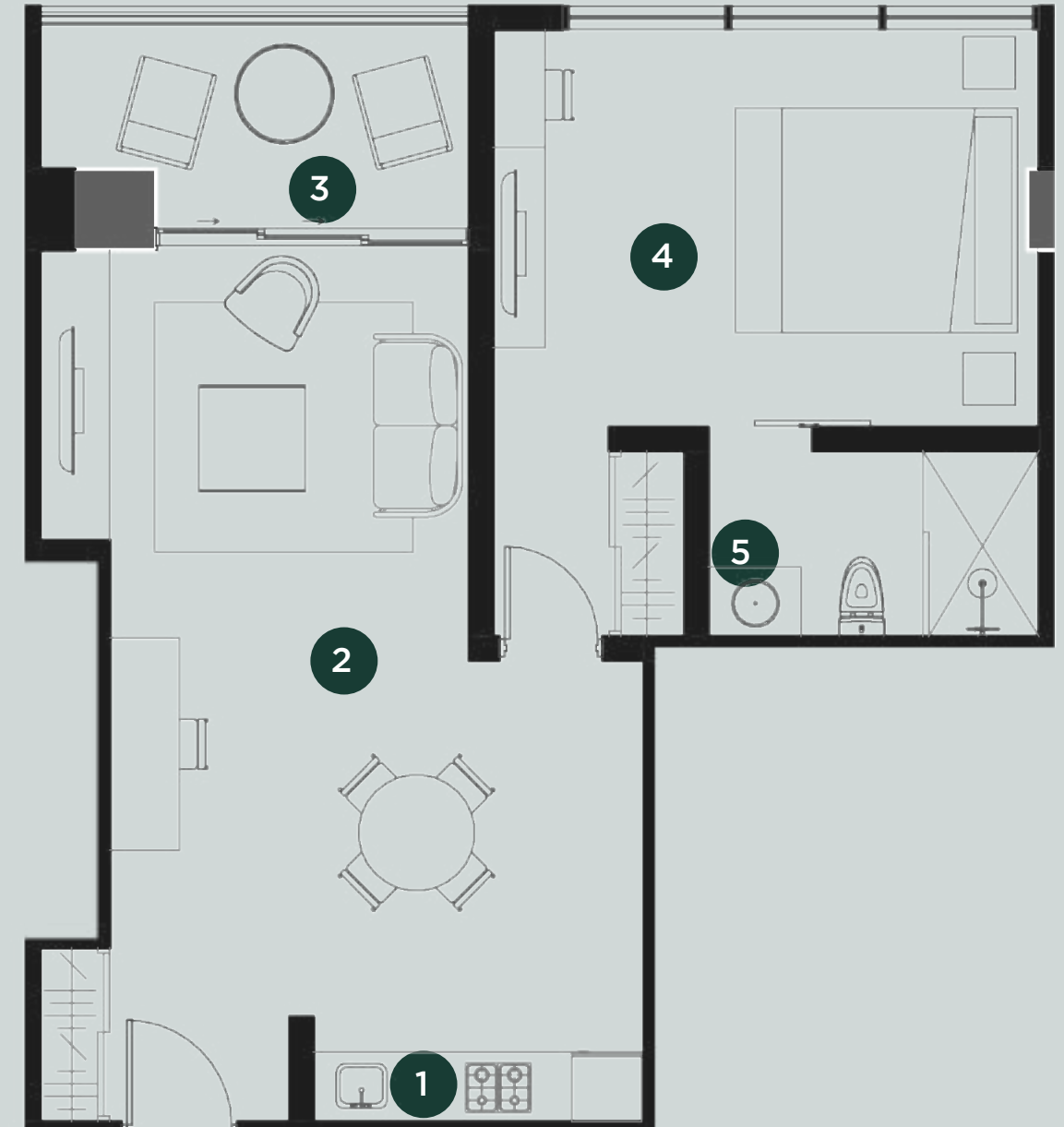
APARTAMENTO 5 TIPO B

72 M²

DESDE USD\$ 196,389



- 1 KITCHENETTE
- 2 SALA / COMEDOR
- 3 TERRAZA
- 4 HABITACIÓN
- 5 BAÑO



APARTAMENTO 6 TIPO A LOCKOUT

121 M²

DESDE USD\$ 330,346



- 1 BAÑO A
- 2 KITCHENETTE A
- 3 HABITACIÓN / SALA A
- 4 SALA / COMEDOR B
- 5 KITCHENETTE B
- 6 TERRAZA B
- 7 HABITACIÓN B
- 8 BAÑO B



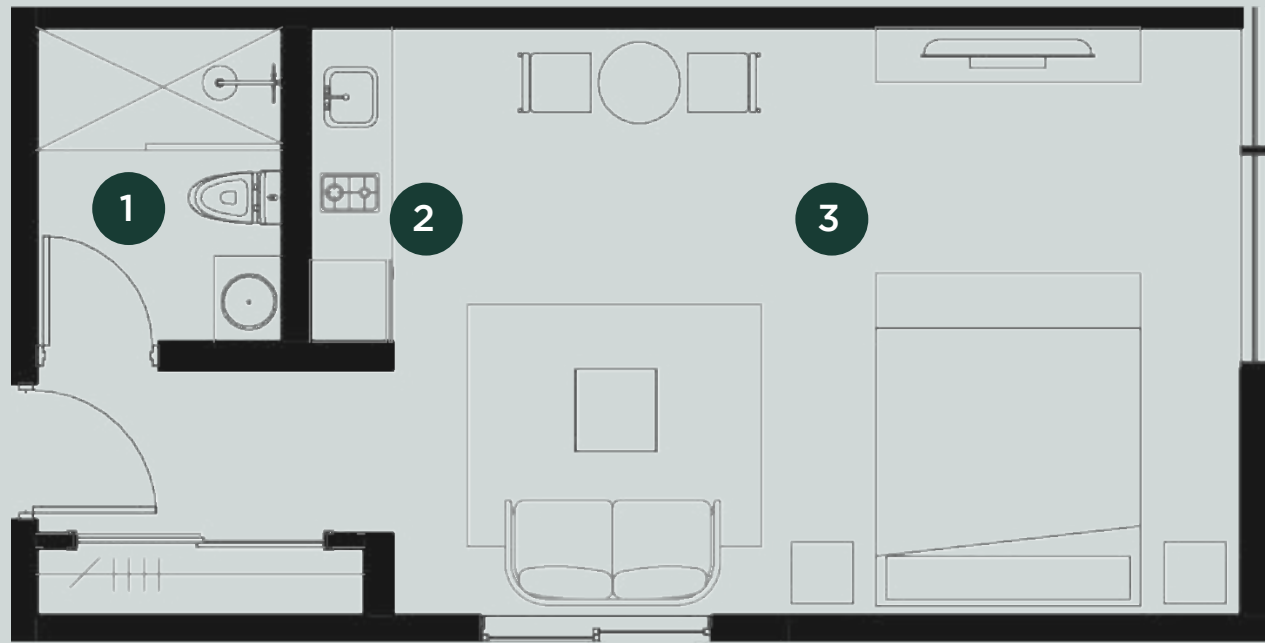
APARTAMENTO 7 TIPO C

42 M²

DESDE USD\$ 140,018



- 1 BAÑO
- 2 KITCHENETTE
- 3 HABITACIÓN / SALA



APARTAMENTO 8 TIPO A LOCKOUT

109 M²

DESDE USD\$ 330,346



- 1 SALA / COMEDOR A
- 2 KITCHENETTE A
- 3 TERRAZA A
- 4 HABITACIÓN A
- 5 BAÑO A
- 6 KITCHENETTE B
- 7 BAÑO B
- 8 HABITACIÓN / SALA B
- 9 TERRAZA B



APARTAMENTO 9 TIPO C

51 M²

DESDE USD\$ 139,995

- 1 KITCHENETTE
- 2 BAÑO
- 3 HABITACIÓN / SALA
- 4 TERRAZA





Áreas sociales en el piso 8, con vistas panorámicas de la ciudad, con más de 15 amenidades con los más altos estándares de diseño







Áreas sociales totalmente equipadas.