



# ASOLUTA

URBAN COMMUNITY

**ASOLUTA**, un proyecto con carácter, un lugar donde la originalidad supera al lujo.

**ASOLUTA** es pensado para satisfacer a quienes buscan ser únicos, a quienes le dan más valor a las experiencias que al status. En un mercado donde todo es exclusivo, **ASOLUTA** busca crear comunidad, ser inclusivos; un complejo departamental con un grado de pertenencia como ninguno en Mérida, donde la colaboración y la convivencia son necesarios para su esencia.

Para personas que quieren dejar huella en este mundo, con un gran mural en fachada que representa a toda una etapa de vida, mural que con orgullo muestra una cara de quien vive una experiencia absoluta, una experiencia **ASOLUTA**.

[VER PROYECTO](#)



# URBAN DESIGN

1 2 3 4 5 6 7 8 9 10 11 12





**COWORKING**



# COFFEE BAR



**ROOFTOP**

# AMENIDADES



Estacionamiento



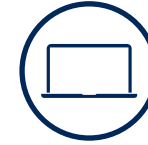
Portón Eléctrico



Seguridad CCTV 24/7



Laundry Room



Coworking



Coffee Bar



Rooftop



Mural de Autor



Super Host Airbnb  
AirBnb Administration



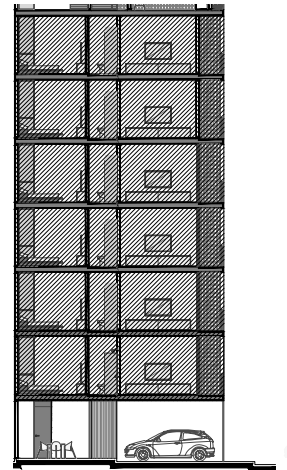
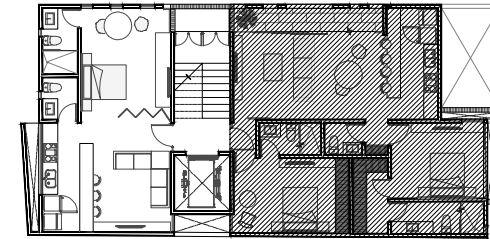
# AGOTADO



## Tipología A - 58.66 m<sup>2</sup>

Características:

- 1 Recámara
- 1 1/2 Baños
- Sala
- Cocina
- 1 Cajón de Estacionamiento







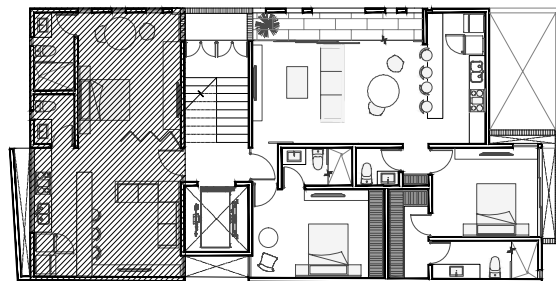
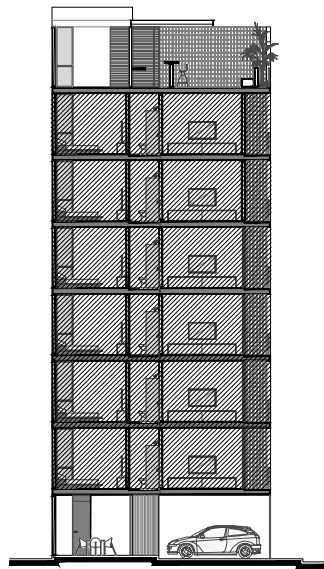


**ASOLUTA**

## Tipología B - 102.95 m<sup>2</sup>

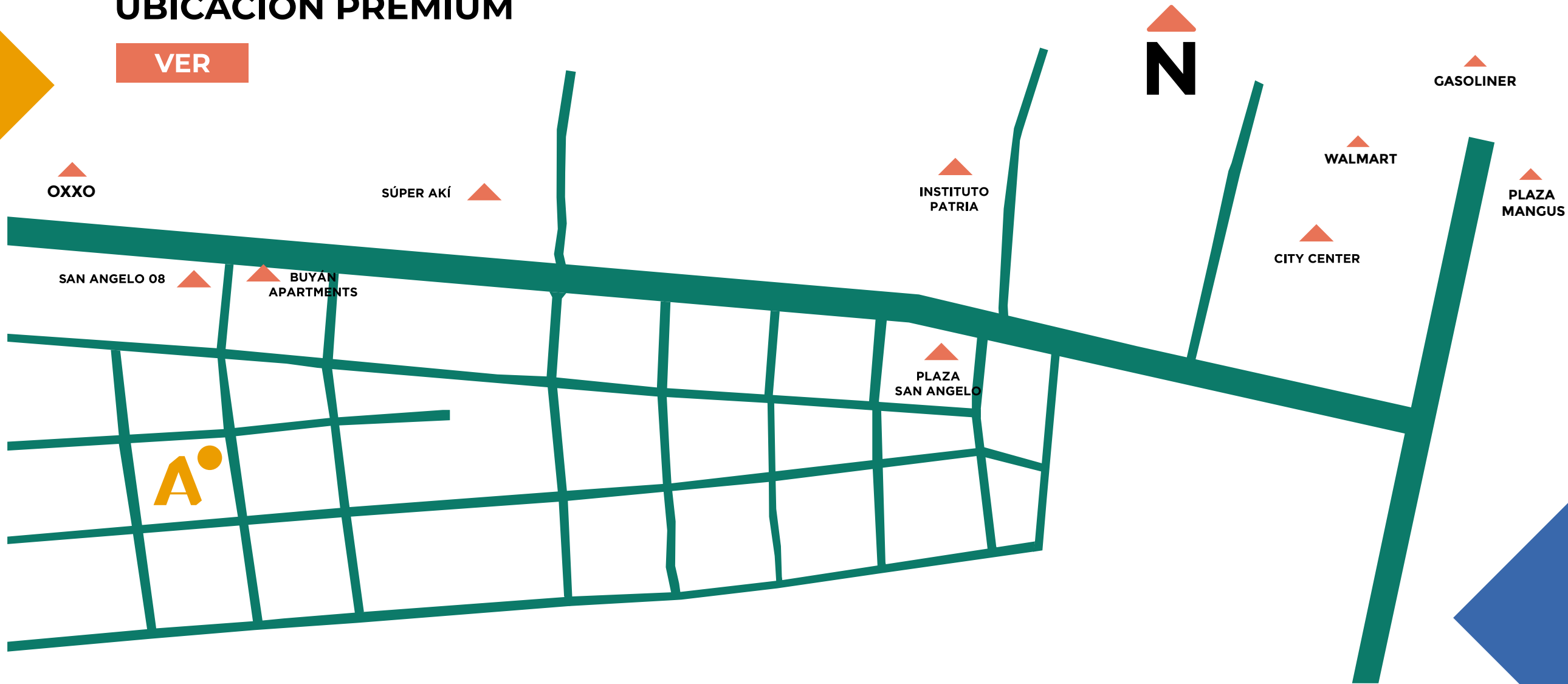
Características:

- Recámara principal con closet vestidor
- Recámara 2 con lock-off
- 2 1/2 Baños
- Sala/Comedor
- Cocina
- Terraza
- 2 Cajones de Estacionamiento



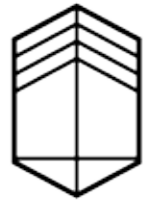
# UBICACIÓN PREMIUM

VER





**TAKE CONTROL**



**EDIFOR**  
SALES MANAGEMENT

**ASOLUTA**

URBAN COMMUNITY

**FRIENDS &  
PARTNERS**