



GRAN VERONA

COMIENZA A VIVIR



GRAN VERONA

Es un desarrollo del tipo residencial inspirado en brindar una privada de alta gama, con infraestructura de primer nivel, contemplando las amenidades más atractivas y funcionales que pueda tener un complejo de este tipo, con el objetivo de que puedas disfrutar de grandes momentos con tus seres queridos y gozar de una gran calidad de vida, paz y tranquilidad para ti y toda tu familia, en un entorno seguro, lleno de armonía, paisajismo y muy cercano a la ciudad de Mérida, logrando ofrecer todo esto y más al precio más accesible del mercado y con un financiamiento muy atractivo.

disfruta la *cercanía*



A **8 minutos**
de Mérida.



A **10 minutos**
de Zona Industrial.



A **15 minutos** de las principales
plazas y hospitales.



A **30 minutos**
de la playa.



A **3 horas** de Cancún y la
Riviera Maya.



PROGRESO

Foro GNP

Yucatán Country Club

TEMOZÓN

La Isla Mérida

CHABLEKAL

CHICXULUB

TELCHAC

CARR. PROGRESO

Universidad Marista

Hospital El Faro del Mayab

CARR. CHICXULUB PUERTO

CONKAL

CARR. MOTUL

- Hospitales
- Plazas
- Universidades
- Comisariás

The Harbor

Galerías Mérida / Liverpool

City Center

Plaza Mangus

Victory Platz

Hospital de alta especialidad

Plaza Altabrisa

Star Médica

CHOLUL

Universidad Modelo

SITPACH

SANTA MARÍA CHI

CIUDAD CENTRAL

CIUDAD CENTRAL

AL'TANAH

AL'TANAH

ZELVA

ARUMA

TIXKOKOB

Paradero Tren Maya

MÉRIDA



Macroplaza

Walmart

CHICHÍ SUÁREZ

FRACC. SADASI

RESERVA SADASI



GRAN VERONA

TIXPEHUAL

TREN MAYA

FRACC. LAS PALMAS

caseta de control

de acceso.

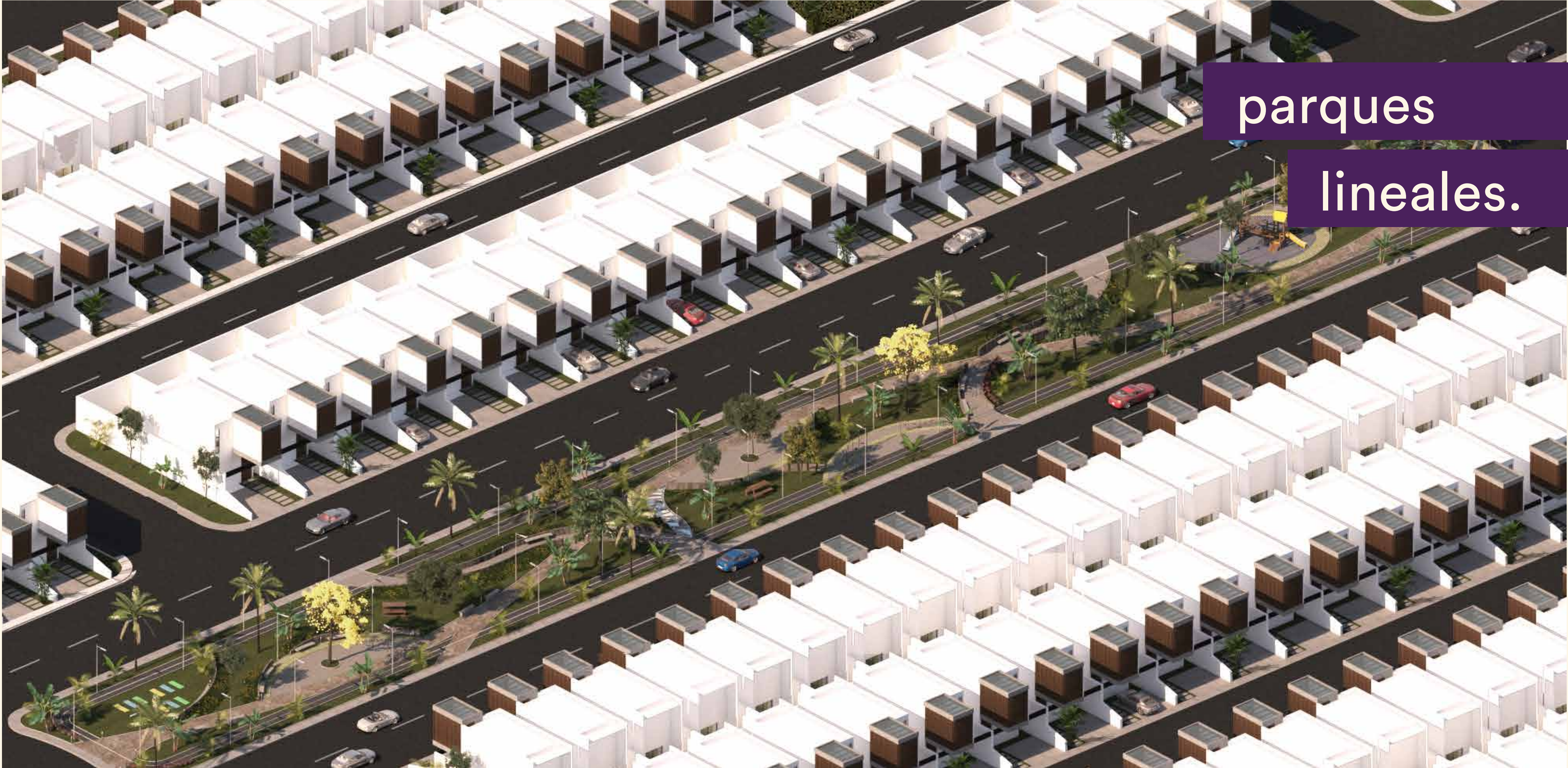




lotes
residenciales.



parques
convencionales.



parques
lineales.



casa club
recreativa.



casa club

recreativa.

casa club

recreativa.





casa club

recreativa.

casa club

deportiva.



casa club

deportiva.



casa club

deportiva.





casa club

deportiva.



amenidades

- Fachada de acceso distintiva
- Barda perimetral
- Control de acceso
- Seguridad 24/7
- Cámaras de vigilancia
- Calle Pavimentada
- Energía eléctrica
- Agua potable
- Drenaje
- Alumbrado público
- Amplias vialidades
- Sistemas de riego
- Parque lineales en avenida principal
- Parque convencionales
- Áreas de juegos infantiles
- Canchas de usos múltiples
- Canchas de tenis
- Senderos
- Ciclovia
- Áreas de convivencia social.



amenidades

casa club

recreativa.

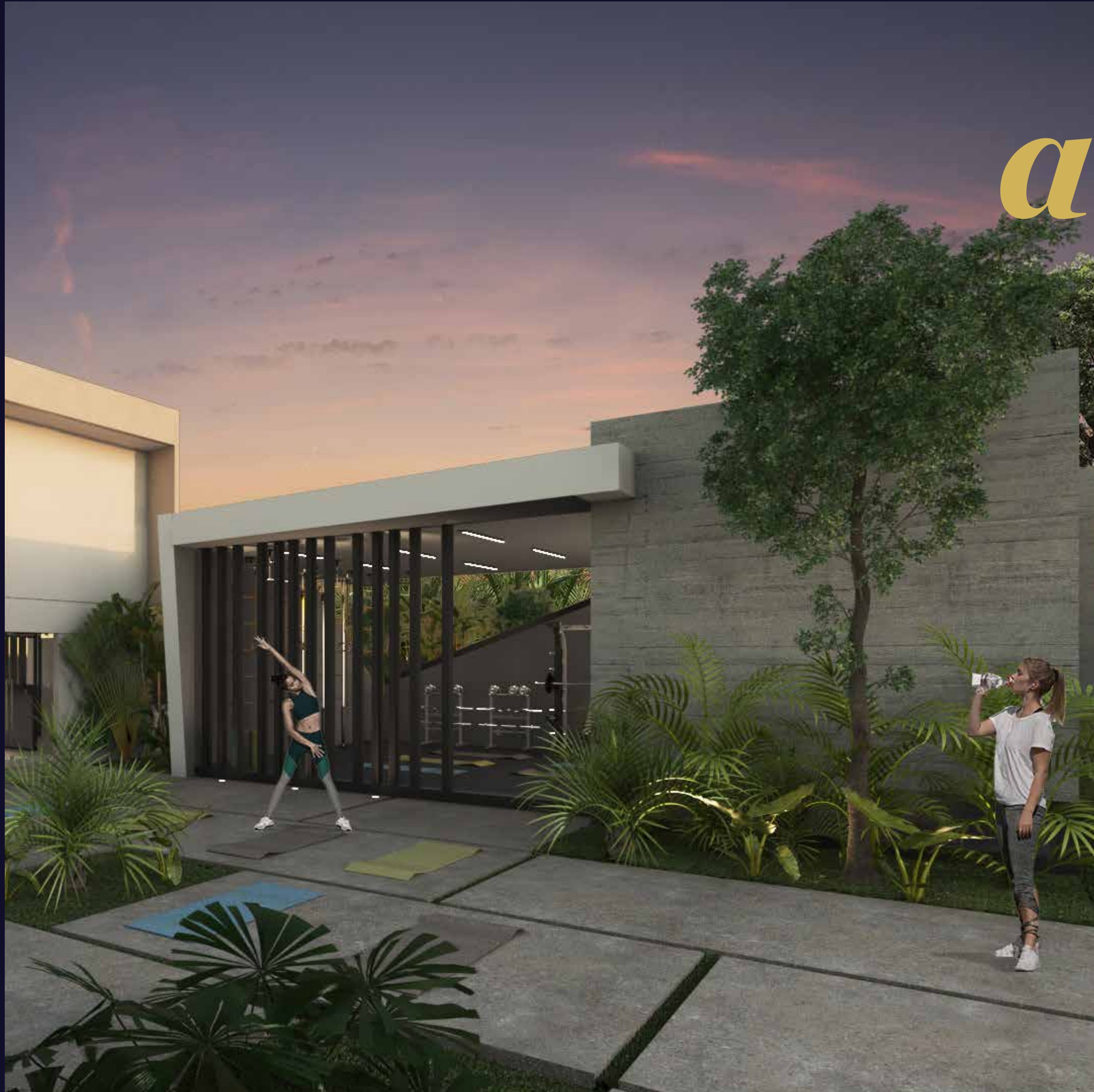
- Salón de eventos
- Terraza / Sport Bar
- Piscina recreativa
- Piscina para niños
- Área de juegos
- Asoleadores
- Zona de convivencia
(*barra, tarja, asador*)
- Ludoteca
- Business Center
- Baños

amenidades

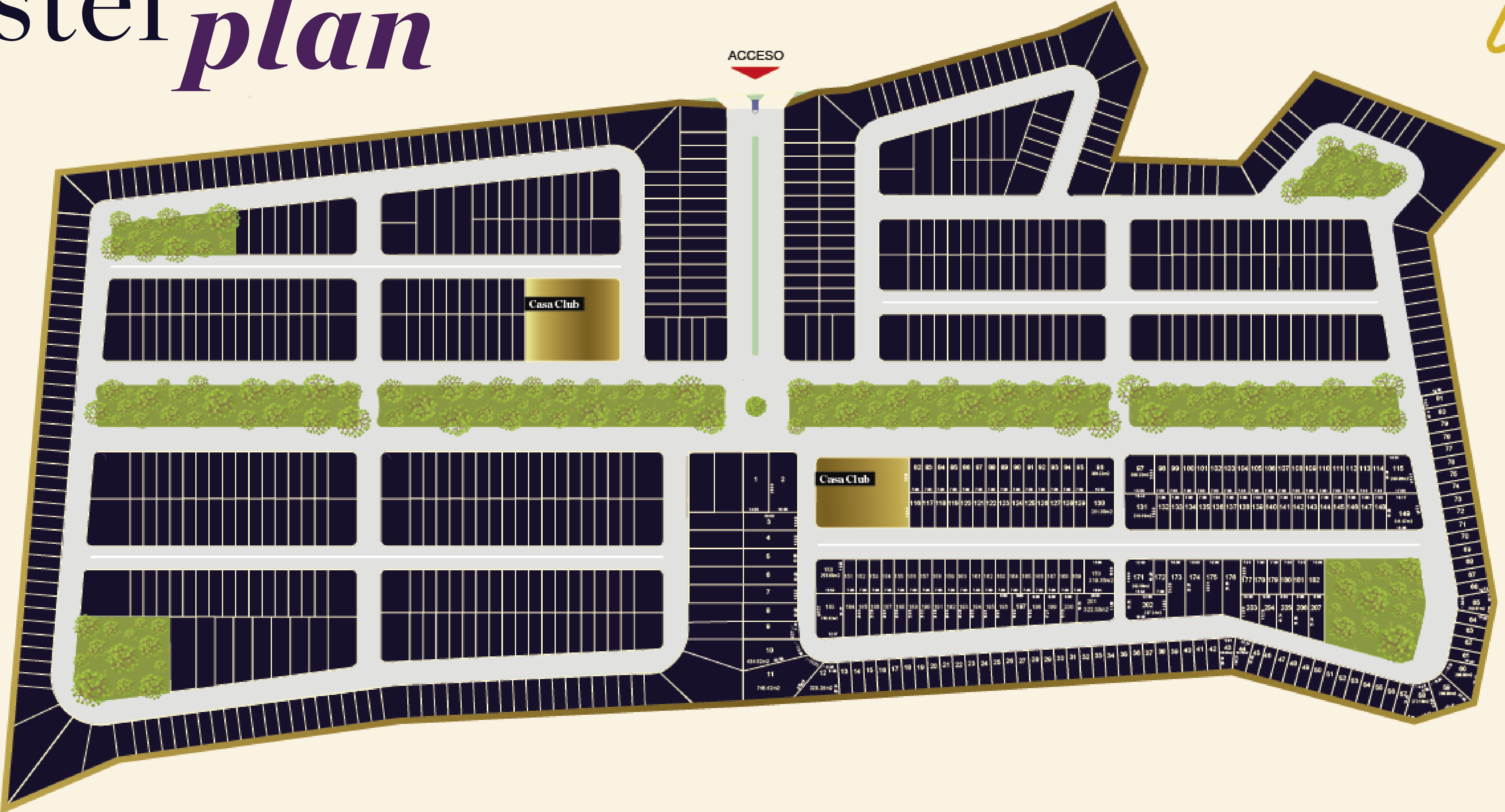
casa club

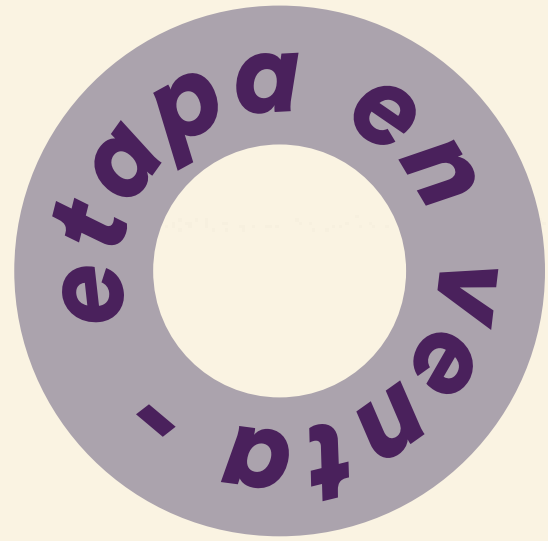
deportiva.

- Spinning room
- Salón de usos múltiples
- Área de calistenia en exterior.
- Guardería / Kids Club
- Juegos para niños
- Vestidores
- Baños
- Cancha de padel
- Canal de nado

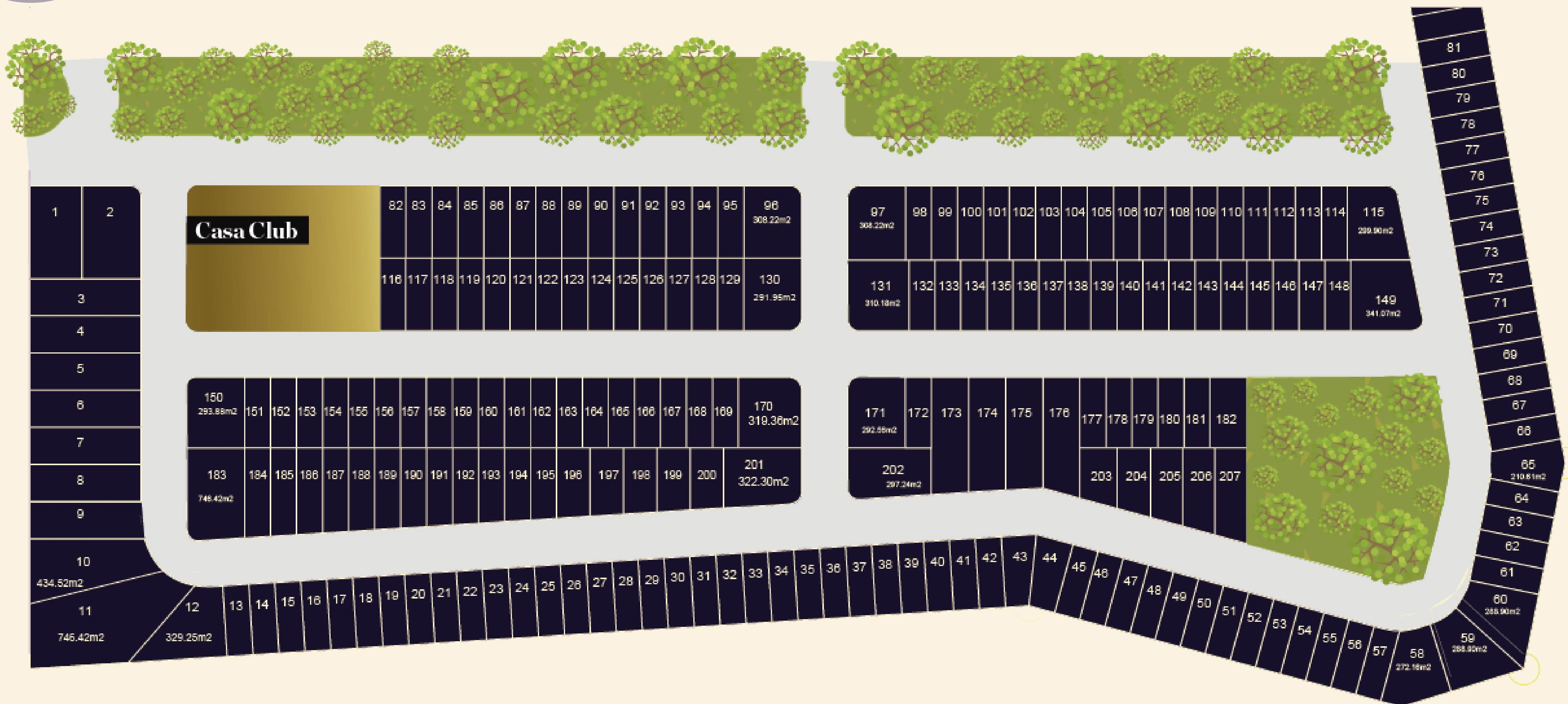


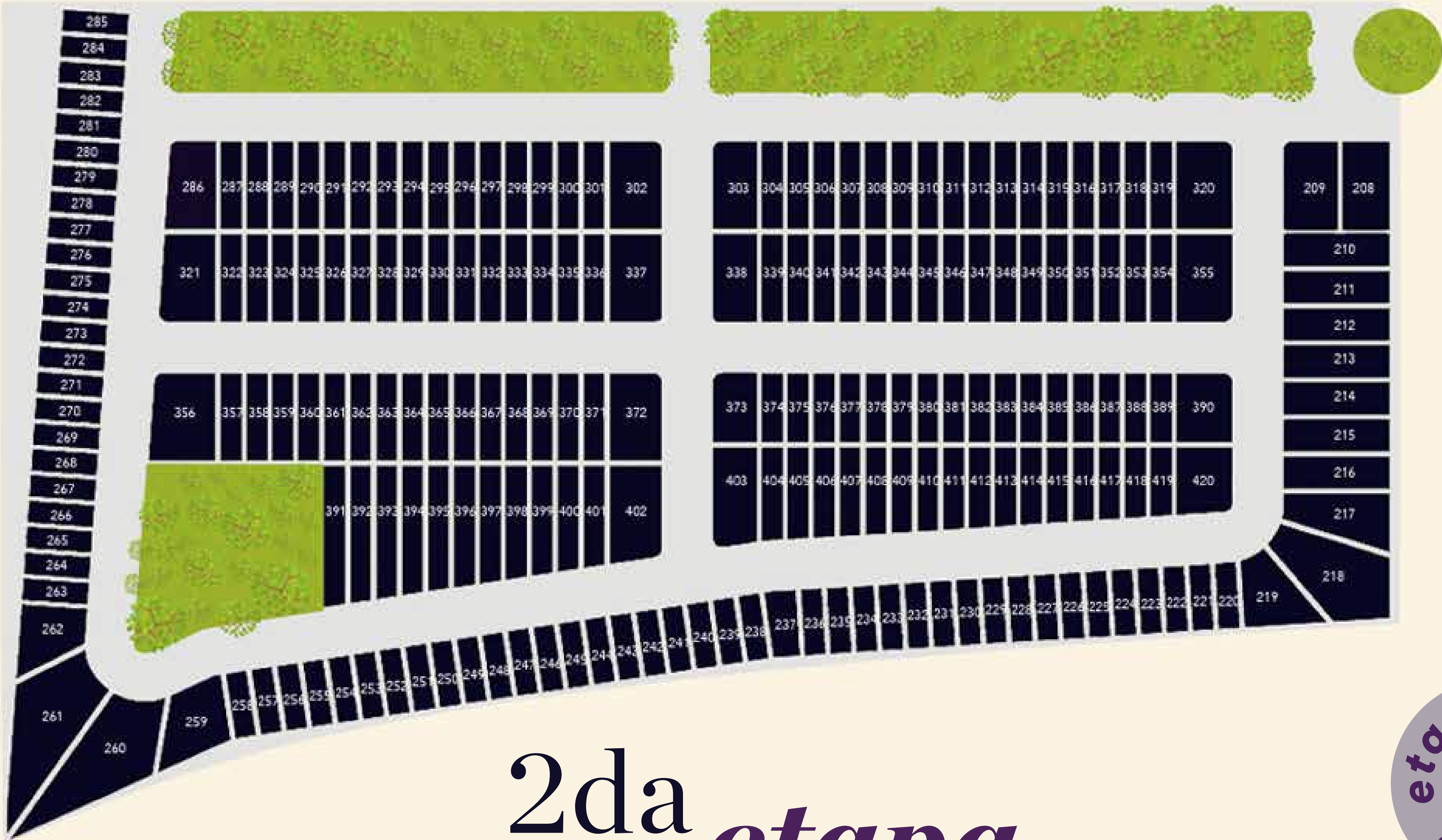
master *plan*



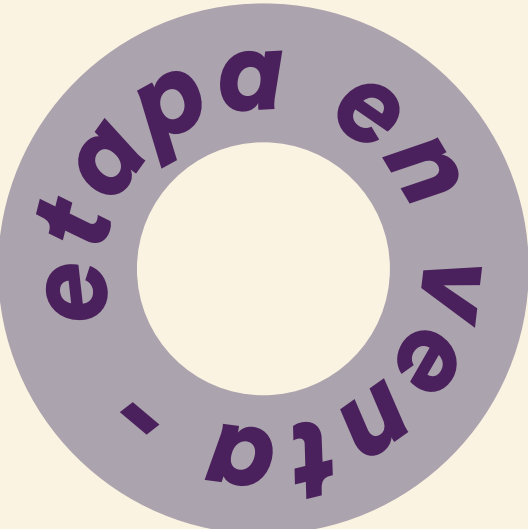


1ra etapa





2da *etapa*



lotes ideales para *townhouses*



✓ SIN REVISAR **BURÓ.**

✓ **SIN COMPROBANTE** DE INGRESOS.

✓ LLÉVATELO CON EL **10% DE ENGANCHE.**



financiamiento
propio de hasta
60 meses
iSIN INTERESES!

VIVE EN
Gran Verona

desde: **\$249,000**



LLÉVATELO CON EL
10% DE ENGANCHE

\$24,900





mensualidades desde:
\$1,999





COTIZACIÓN *financiamiento*



Lotes desde 7 x 19
(133 m2)



Inversión inicial
10%: \$24,900



5 anualidades de:
\$20,832



Precio: \$249,000



Mensualidades a
60 MSI de: \$1,999

Hazlo fácil y seguro

Paso 1

Elige un lote.



Paso 2

Aparta desde \$5,000 o con el 10% de enganche.



Paso 3

Entrega datos y documentación.



Paso 4

Firma tu contrato en nuestras oficinas o te enviamos tu contrato firmado.



Porque lo principal es
que tu te sientas seguro
invirtiendo
con nosotros.



Certifica tu contrato ante
notario por tan solo **\$2,100**
+ **IVA** por lote.





Acércate a los expertos.

Llámanos

Oficina Tel: 9999441300

Cel: 9991633310

Cel: 9991633302

Correo: contacto@grupobci.com

