



MENESE

CO
BÁ

ZONA ARQUEOLÓGICA COBÁ

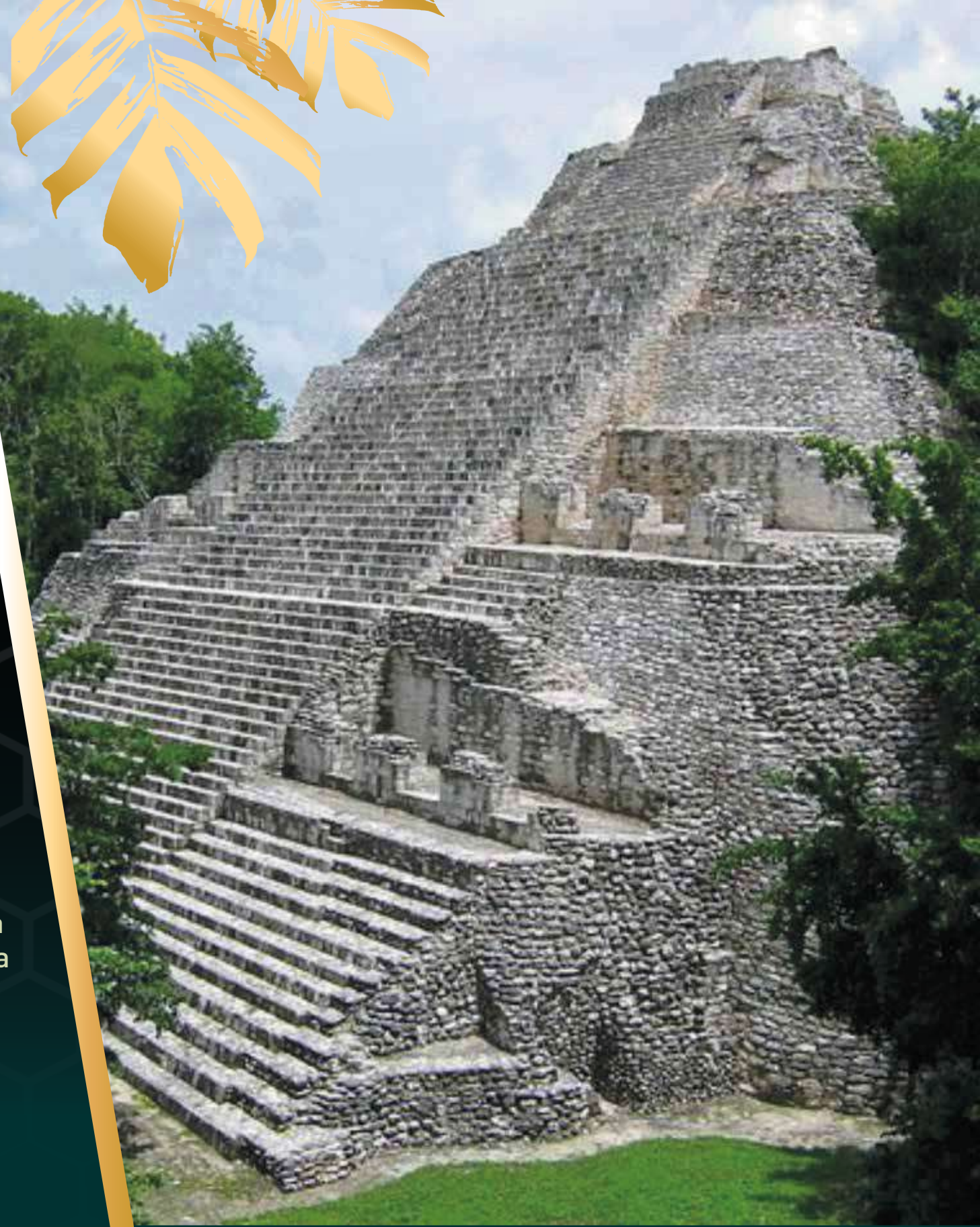
Centro del Universo Maya

Una de las atracciones turísticas más significativas de la **Riviera Maya** son las ruinas arqueológicas de la civilización Maya entre las cuales destaca por su grandeza y esplendor la pirámide **Nohoch Mul** que significa "Gran Montaña" y es la más alta en la Península de Yucatán con 42 metros de altura.

Construida como ofrenda al Señor y protector de las abejas, el Dios **Ah Muzenkab** quien en compañía con sus 3 hermanos Dioses, se daban a la tarea de sostener el cielo por lo que pasaban a formar parte central del universo Maya.

Ah Muzenkab es también el encargado de resguardar la miel considerada un elixir sagrado por sus propiedades curativas y alimenticias, la recolección de la misma se realizaba dos veces al año teniendo a un sacerdote como responsable de dar gracias al **Dios Ah Muzenkab**, por proveer y cuidar de las abejas y esquisito elixir.

Ah Muzenkab es representado con una abeja en la cabeza como símbolo y protección de las mismas, y en sus manos sostiene dos panales con los que proporcionaba la miel a todo su pueblo y por lo anterior se le considera como el principal pilar de la sociedad Maya gracias a la relación de protección y cuidado de su pueblo.





Tu estilo

de vida más deseado

La magia, misticismo y multiculturalidad que engloba este paradisiáco destino al sur de la **Riviera Maya**, cautiva y enamora a cualquiera que visita sus hermosas playas de suave arena blanca y aguas color azul turquesa; las cuales visten y engalanan a una de las Zonas Arqueológicas más visitadas de la cultura Maya: **Tulum**.

Caminar por sus apacibles y pintorescas calles, observar la *naturaleza vibrante* a tu alrededor y ser testigo de la multiculturalidad de uno de los destinos *Top del mundo*, nos transporta a un viaje de emociones y sensaciones únicas; un estilo de vida **Boho-Chic**.

En los últimos años **Tulum** ha pasado de ser destino para viajeros relajados que buscan la conexión con la naturaleza, a uno de los *destinos más trendy* a nivel mundial, atrayendo a los ojos del mundo entero y poniéndolo como referente del turismo internacional de lujo. Donde es común encontrarte a personas paseando por sus calles montadas en bicicleta, ataviadas de vestimentas ligeras y disfrutando de la oferta *gastronómica y mixiología* de talla mundial en sus múltiples restaurantes y bares, sin perder en ningún momento ese *toque Caribeño* que tanto caracteriza a este destino.

Describir a **Tulum** en una palabra no es sencillo, pues engloba múltiples conceptos en uno mismo; *estilo de vida de lujo*, preservación y respeto por el medio ambiente, multiculturalidad y una gran opción de actividades por realizar, lo hacen un destino único y el preferido del inversionista y de todo aquel que lo visita.

Haz de este destino tu favorito, y date la oportunidad de descubrir el misticismo que hay dentro de ti una vez que decidas visitarlo; **Tulum** el estilo de vida más deseado.

Invierte en el *Paraíso*

MENESSE COBÁ es nuestro 3er lanzamiento en **Tulum** y el **número 22** de nuestro portafolio de proyectos; con una ubicación privilegiada en la cosmopolita Ciudad de Tulum, a muy pocos minutos de la Zona Hotelera y rodeado de los más exquisitos restaurantes, centros comerciales y hoteles de lujo, encontrarás el lugar que siempre has soñado para tener una estadía perfecta.

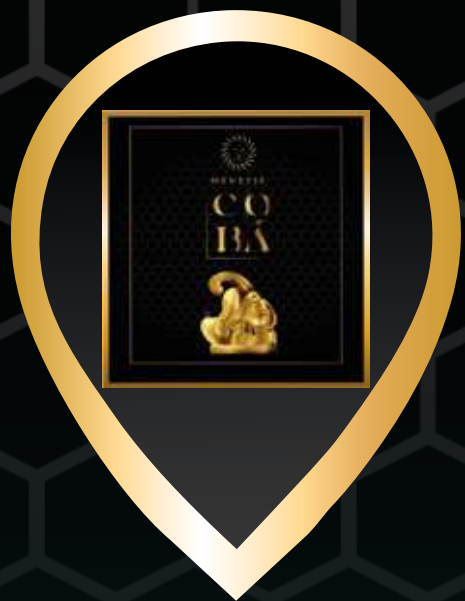
Nuestro desarrollo reúne de una manera integral la experiencia, vanguardia e innovación que **Menesse Condos** ofrece a sus clientes; **ubicaciones privilegiadas**, Calidad en construcción y acabados, y un Estilo de vida de lujo único.

MENESSE COBÁ representa la dualidad perfecta entre el espacio y el contacto con los elementos naturales de la zona, una combinación única entre la espiritualidad en armonía con la modernidad y el lujo, y una sensación de vanguardia con diseños únicos y retadores que deleitan a nuestros sentidos.

Déjate cautivar por la elegancia y sofisticación de nuestra arquitectura, combinando a la perfección con nuestros impresionantes jardines interiores, y una espectacular vista al mar de **Tulum** desde nuestro Rooftop.

Encuentra el estilo de vida que siempre has soñado en **MENESSE COBÁ**.





UBICACIÓN LOCATION

► Calle Labná con Av. Cobá, Tulum, Quintana Roo





UBICACIÓN LOCATION

► Calle Labná con Av. Cobá, Tulum, Quintana Roo

IMÁGENES ILUSTRATIVAS

FACHADA



Los muebles y decoración son de carácter ilustrativo, sólo representa los espacios marcados en el plano.



Entrega Junio 2024 | Delivery June 2024

Características | Characteristics ◀

114 Unidades | 114 Units

96 Estudios | 96 Studios

18 Estudios PH | 18 Studios PH

Los muebles y decoración son de carácter ilustrativo, sólo representa los espacios marcados en el plano.

AMENIDADES

AMENITIES



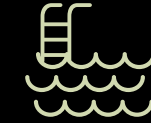
Amueblado y Equipado
Furnished & Equipped



Gimnasio
Gym



Estacionamiento de bicicletas
Bicycle Parking



Alberca Infinita
Infinity Pool



Área lounge
Lounge area



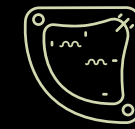
Lobby con recepción
Lobby with reception



Terraza
Rooftop



Sistema de seguridad
Security System



Jacuzzi
Jacuzzi



Estacionamiento
Parking



Servicio de concierge
Concierge service



Spa
Spa



Punto de vista fotográfico
Photo opportunity



Bar y Parrilla
Bar & Grill



Máquina de hielos
Ice Machine



Asoleadero
Sunbathing



Área de relajación
Relaxation area



Elevador
Elevator



Amplias áreas verdes
Green areas



Solarium Wifi
Sundeck Wifi



Alberca
Pool

FACHADA



Los muebles y decoración son de carácter ilustrativo, sólo representa los espacios marcados en el plano.

FACHADA



Los muebles y decoración son de carácter ilustrativo, sólo representa los espacios marcados en el plano.

INTERIOR



Los muebles y decoración son de carácter ilustrativo, sólo representa los espacios marcados en el plano.



INTERIOR



Los muebles y decoración son de carácter ilustrativo, sólo representa los espacios marcados en el plano.

JARDÍN CENTRAL

Los muebles y decoración son de carácter ilustrativo, sólo representa los espacios marcados en el plano.



ROOFTOP



Los muebles y decoración son de carácter ilustrativo, sólo representa los espacios marcados en el plano.

ROOFTOP



Los muebles y decoración son de carácter ilustrativo, sólo representa los espacios marcados en el plano.





Plan de pago

\$5,000 USD Apartado
30% Anticipo
60% Durante construcción
10% Contra entrega

Payment plan

\$5,000 USD Deposit
30% Downpayment
60% During construction
10% Upon delivery

Calle Labnáh esquina Av. Coba, Tulum, Quintana Roo, Mx

DESDE | STARTING FROM

▶ **\$3,160,000 MXN**

Estudios Studios

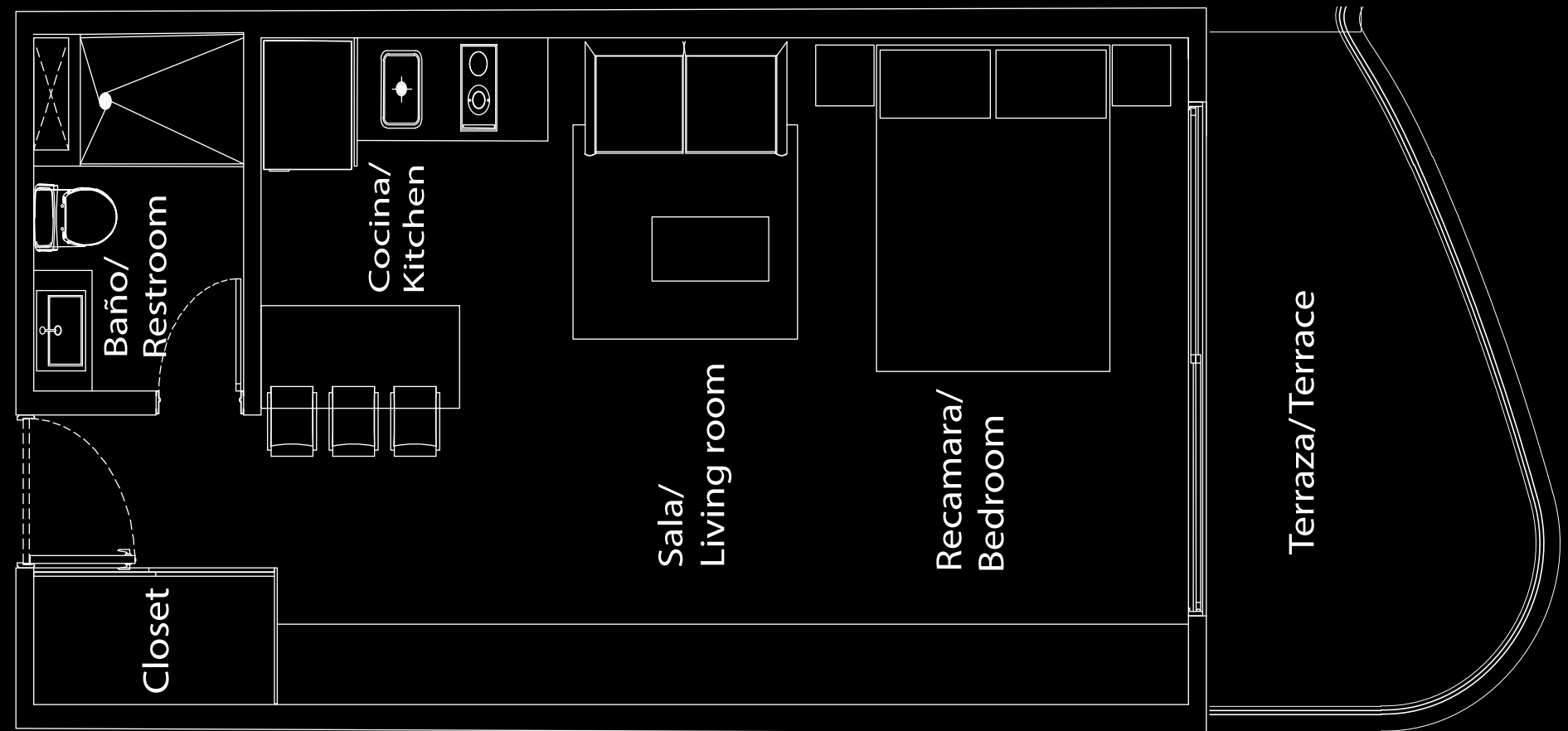
Estudio 1 Baño

Studio 1 Bathroom

INTERIOR: 42 m² | 452.084 sq ft

EXTERIOR: 6 m² | 64.5835 sq ft

TOTAL: 48 m² | 516.668 sq ft



PLANTA BAJA LOW LEVEL

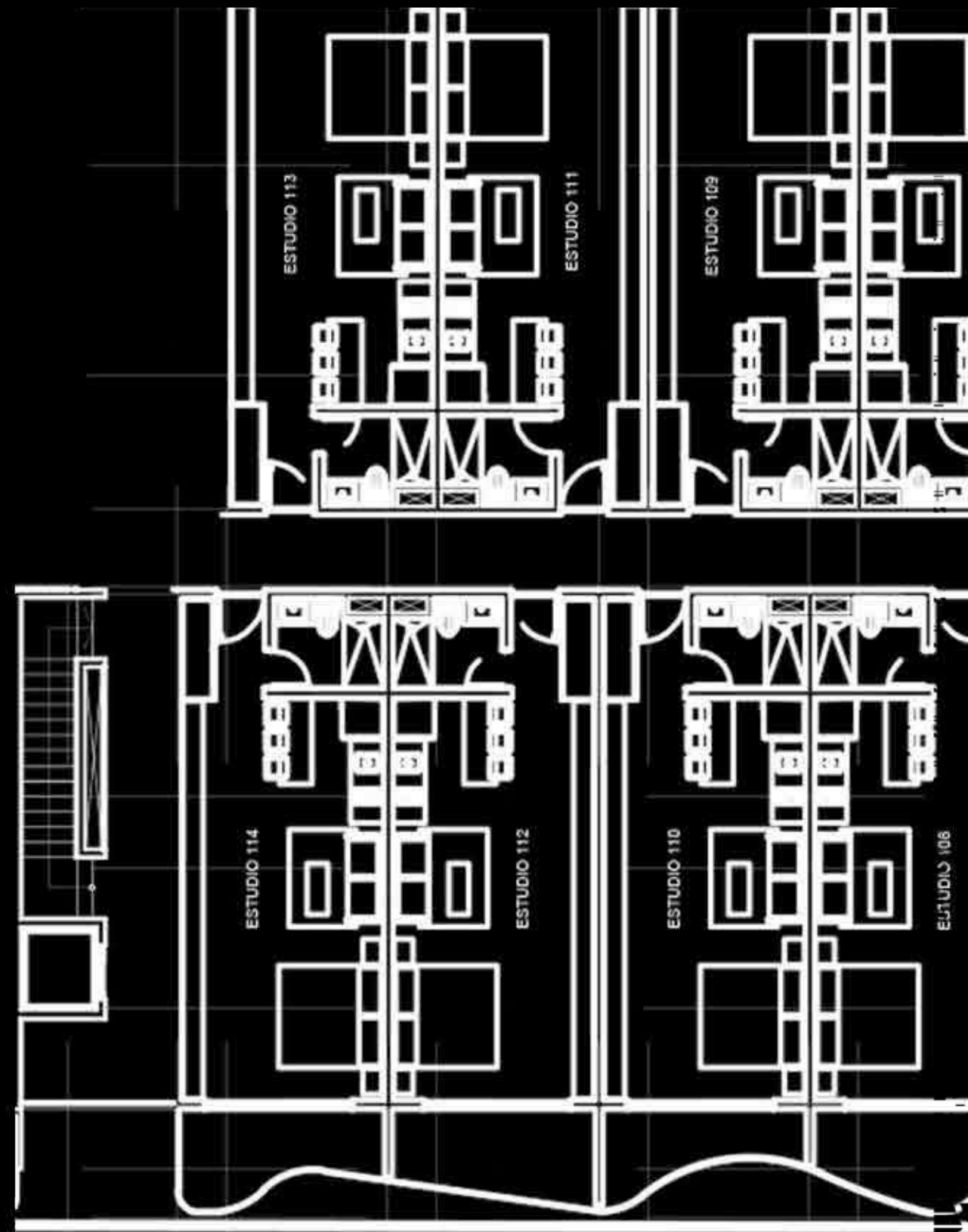
Medida Total del Terreno:
2208 m²
Total Ground Measure:
23766.724 sqft





PRIMER NIVEL FIRST LEVEL

Medida Total del Terreno:
2208 m²
Total Ground Measure:
23766.724 sqft



PLANTA TIPO

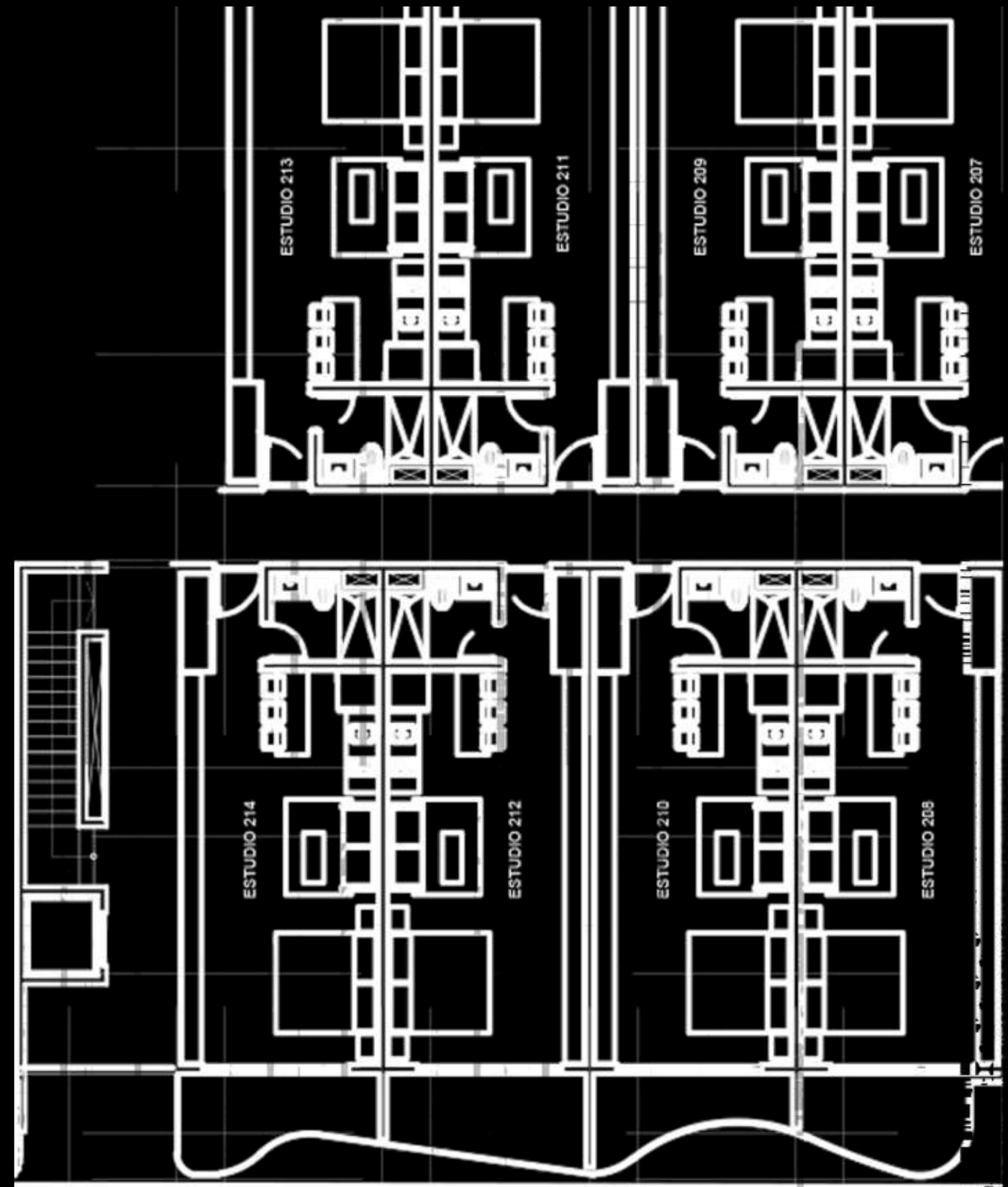
TYPE LEVEL

Medida Total del Terreno:

2208 m²

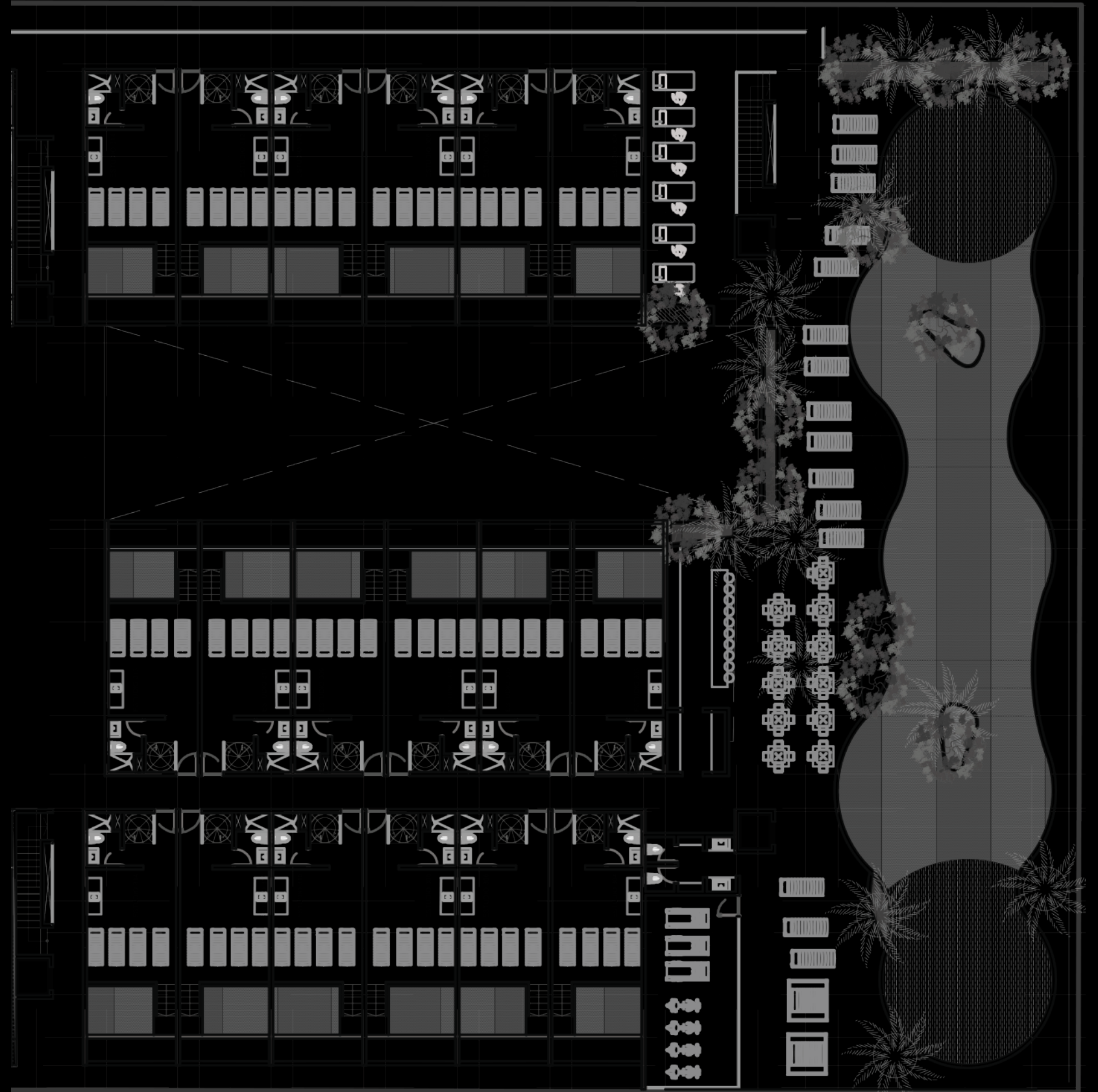
Total Ground Measure:

23766.724 sqft



ROOF TOP

Medida Total del Terreno:
2208 m²
Total Ground Measure:
23766.724 sqft





22

DESARROLLOS



MENESSE
CONDOS

THE SHORE
AT 46TH

MENESSE
QUINTAMAR

MENESSE
On the Beach

MENESSE
38st

MENESSE
32

MENESSE
One Paralia

MENESSE
MENESSE
THE CITY

A Perfect
Place at 14ST

MENESSE
MIDTOWN
256

MENESSE
MIDTOWN 2

LiTown
BY MENESSE

*Coco
beach*

MENESSE
SEA TOWER

TOWN
TOWER

MENESSE
25.26

MENESSE
MIDTOWN
360°



My
Menesse
in Playa

MENESSE
COCOBACH 2

MENESSE
Tulum

MENESSE
KUKULKAN

MENESSE
COBA



» ANTES DE INVERTIR «

HAZ LAS SIGUIENTES PREGUNTAS

1

Experiencia, trayectoria y proyectos realizados **en la zona**

2

¿Entregan a **tiempo** las unidades?

3

¿Quién es el **dueño del terreno?**

4

Descuentos y **plusvalía**

5

Calidad en los **acabados**

6

Concesiones **exageradas**

7

Prototipo y movimiento del inventario



MENESSE
CONDOS

Gracias

Thank You

ventas@menessecondos.com

www.menessecondos.com

