



TJ, BC

colina  
park

*Signature lifespaces*





Pantera Capital es una empresa conformada por dos emprendedores, que decidieron unir fuerzas, capital y conocimientos para enfocarlos al desarrollo, promoción y construcción de proyectos inmobiliarios de los segmentos residencial y residencial plus, donde nuestro principal objetivo es cambiar vidas, ofreciendo propuestas únicas que llenen de satisfacción a nuestros clientes



# Mutua Studio<sup>®</sup>

---

**Mutua Studio**  
Despacho de Arquitectos

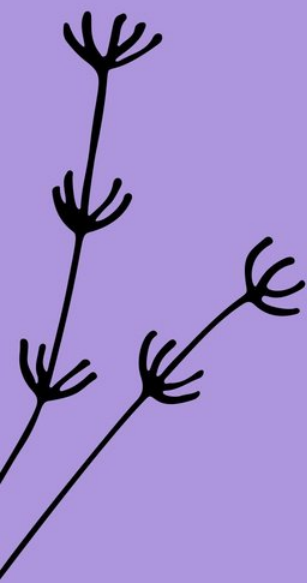


**REAL  
ESTATE  
FORESIGHT**

---

**4S Real Estate**  
Consultoría de Desarrollo Inmobiliario





# *Signature lifespaces:* **otra forma de vivir**

Conoce un nuevo estilo de vida donde la distinción crece contigo, y puedes palpar un sentido de pertenencia natural.

**Colina Park** es un concepto residencial que busca conectarte con los tuyos y con la naturaleza, haciendo posible una comunidad de innovación y modernidad.



# Donde la ciudad conecta con la naturaleza

Ubicado en una zona residencial que provee serenidad para Tijuana, **Colina Park** se alza como una conmemoración a la naturaleza, ofreciendo un entorno de gran tranquilidad y paz esencial. Su cercanía a áreas verdes a su alrededor lo convierten en un proyecto único con un gran atractivo para los habitantes urbanos.



Ver ubicación en Google Maps



# Céntrico para ti: Colinas de Agua Caliente

Disfruta de una vida que te conecta a lo esencial en una zona de tranquila. Las calles que rodean **Colina Park**, te llevan a distintos puntos de interés y de servicios para engrandecer tu nivel de vida, y brindan una conexión directa hacia otras ciudades de interés, como lo son Rosarito, Ensenada y Valle de Guadalupe.

## Puntos de Interés:

- |                            |                                    |
|----------------------------|------------------------------------|
| 1 Galerías Hipódromo       | 6 Sano y Punto                     |
| 2 Estadio Caliente         | 7 Oxxo                             |
| 3 Soriana Súper Las Ferias | 8 Parque Residencial Agua Caliente |
| 4 Instituto México de BC   | 9 Plaza Pacífico                   |
| 5 Calimax Lomas            | 10 Walmart Pacífico                |





Colinas de Agua Caliente, Tijuana, BC



# Conecta con tu esencia

**Colina Park** te ofrece una vida de exclusividad natural, donde estás conectado a los espacios y comodidades que siempre buscaste, y donde vives rodeado de tranquilidad y seguridad integral para tu familia.

**3** Torres      **55** Departamentos en total      **1-3** Recámaras

**1** Nivel de Amenidades      **7** Niveles de Departamentos      **2** Niveles de Estacionamiento

Vistas al parque      Penthouses con rooftop

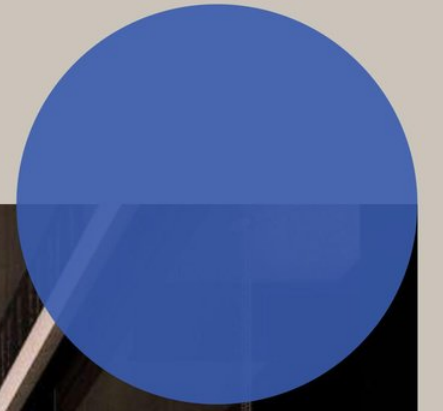




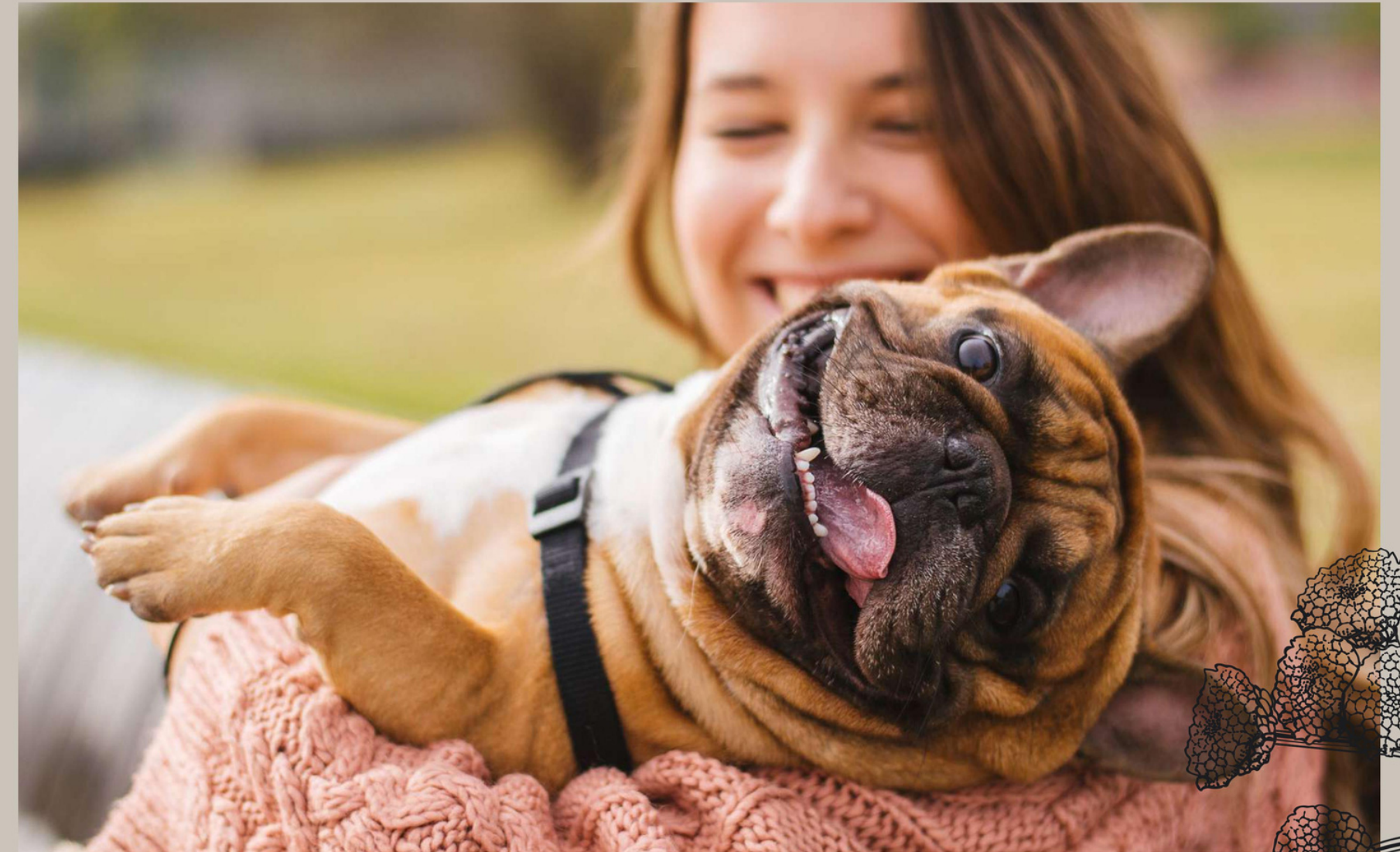
Asadores



Andadores



Gimnasio



Pet Spa

*Signature lifespaces*





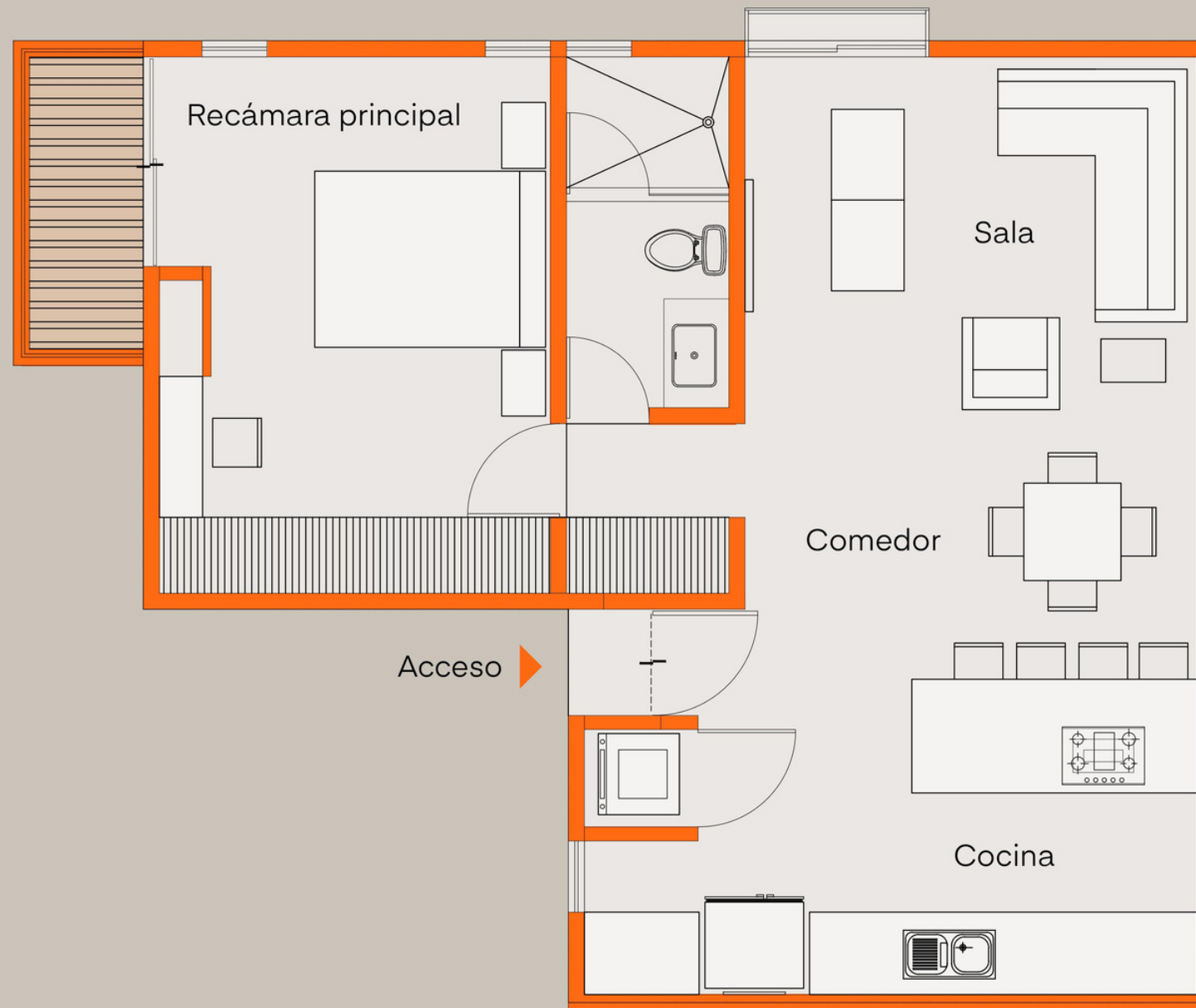
**Roof Garden**



*Signature lifespaces*

# Acacia

76.69 - 91.20 m<sup>2</sup>



## Área interna

73.09 m<sup>2</sup>

## Terraza

3.60 - 18.11 m<sup>2</sup>

## Niveles

PB, 1, 2, 3, 4

## Torre

A

## Características

- Recámara principal
- Baño
- Sala
- Comedor
- Cocina
- Área de lavado



*Signature lifespaces*

# Sabino

91.57 - 105.60 m<sup>2</sup>



## Área interna

85.34 m<sup>2</sup>

## Terraza

6.23 - 20.26 m<sup>2</sup>

## Niveles

PB, 1, 2, 3, 4

## Torre

A

## Características

- Recámara principal
- Estudio/Recámara
- 2 baños
- Sala

- Cocina
- Área de lavado



*Signature lifespaces*

**Sabino**  
91.57 - 105.60 m<sup>2</sup>



# Cedro

107.39 m<sup>2</sup>



## Área interna

102.72 m<sup>2</sup>

## Terraza

4.67 m<sup>2</sup>

## Niveles

PB, 1, 2, 3, 4, 5

## Torre

B y C

## Características

- Recámara principal con walk-in closet
- Recámara secundaria
- 2.5 baños
- Sala
- Comedor
- Cocina
- Área de lavado



*Signature lifespaces*



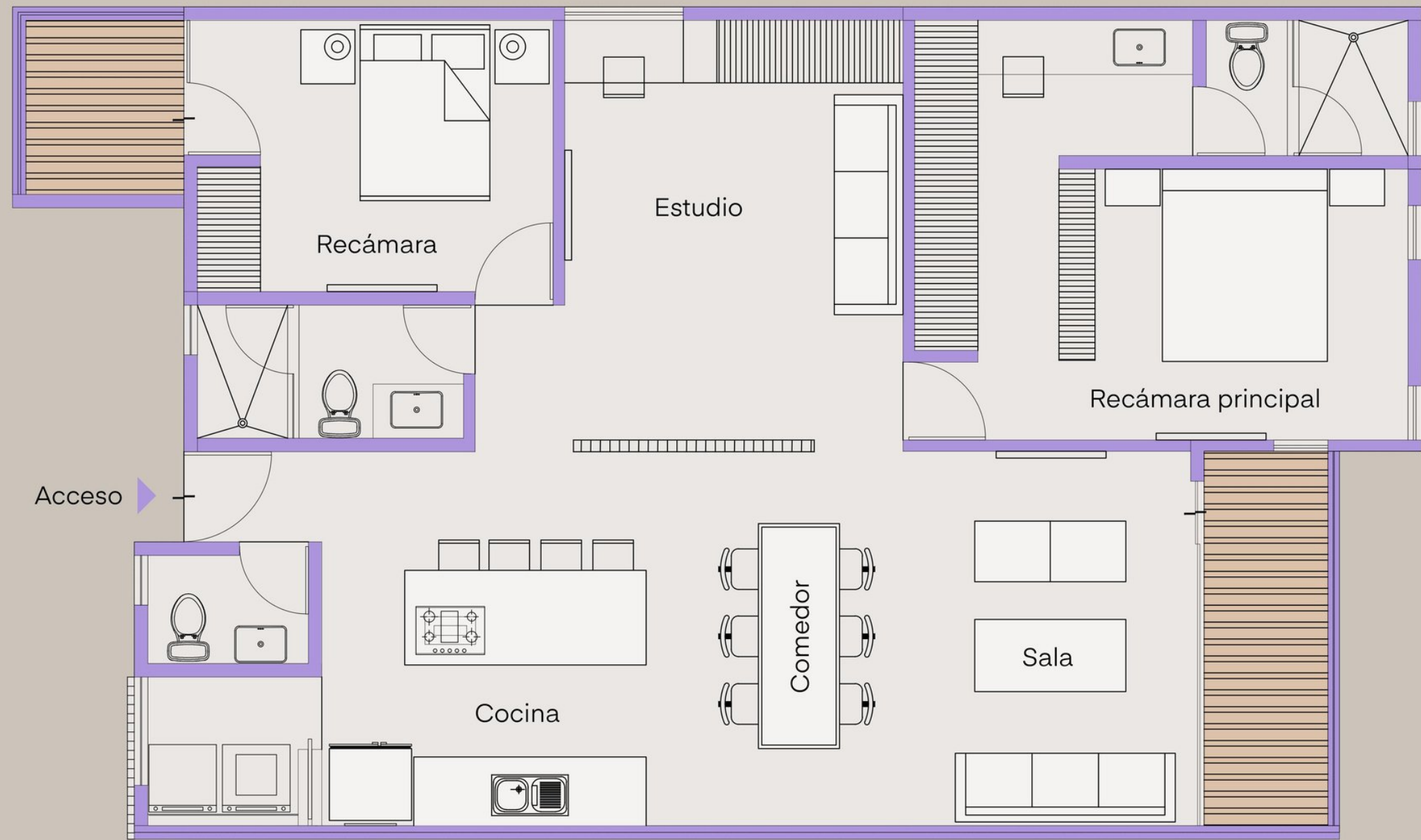
**Cedro**  
107.39 m<sup>2</sup>



**Olivo**  
120.38 - 145.56 m<sup>2</sup>



**Olivo**  
120.38 - 145.56 m<sup>2</sup>



**Área interna**  
114.15 - 117.36 m<sup>2</sup>

**Terraza**  
6.23 - 31.41 m<sup>2</sup>

**Niveles**  
PB, 1, 2, 3, 4, 5

**Torre**  
A, B y C

**Características**

- Recámara principal con walk-in closet
- Recámara secundaria
- Estudio (espacio flex)
- 2.5 baños
- Sala
- Comedor
- Cocina
- Área de lavado

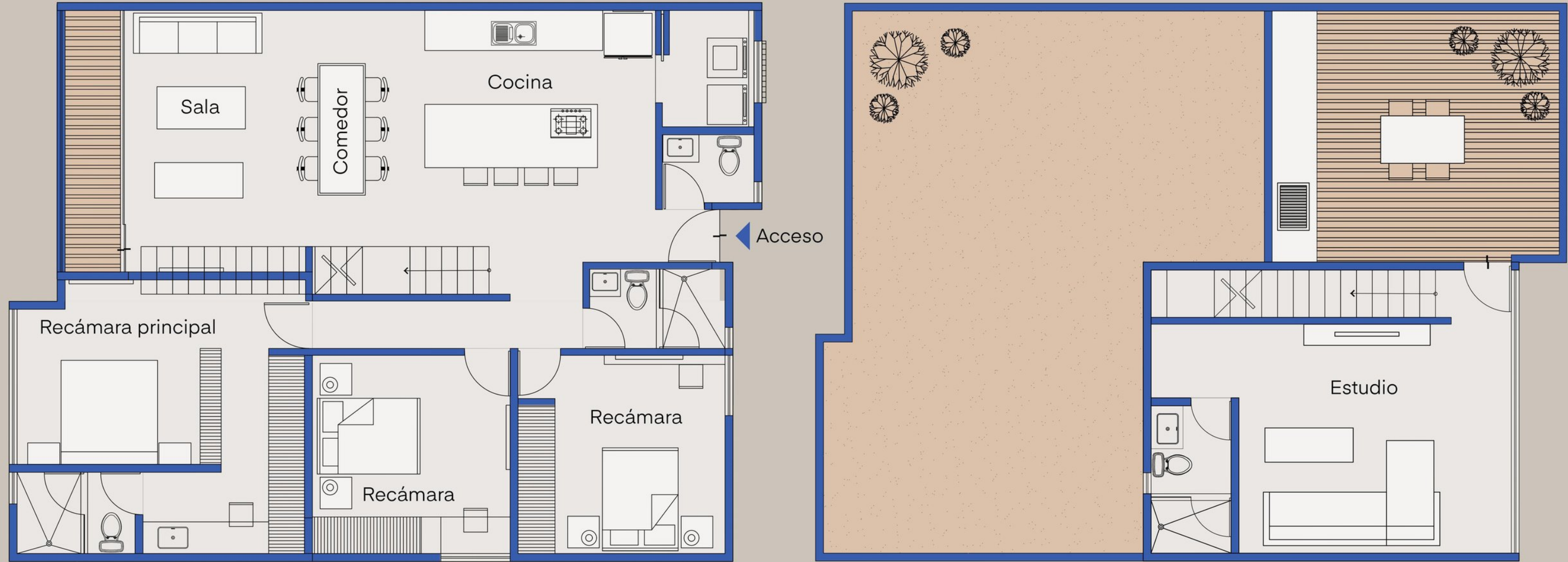


*Signature lifespaces*



# Fresno

183.60 - 209.90 m<sup>2</sup>



**Área interna**  
160.51 - 175.70 m<sup>2</sup>

**Niveles**  
5 y 6

**Características**

- Recámara principal con walk-in closet
- 2 recámaras secundarias
- 3.5 baños
- Sala
- Comedor

- Cocina
- Área de lavado
- Estudio (espacio flex)
- Terraza

**Terraza**  
23.09 - 34.21 m<sup>2</sup>

**Torre**  
A, B y C



*Signature lifespaces*



TJ, BC

**colina  
park**  
*Signature lifestyles*

# Nuestros Esquemas:

Esquema de  
**Contado**

Esquema de  
**Construcción**

Esquema de  
**Crédito**

Enganche	→	<b>90%</b>	→	<b>40%</b>	→	<b>10%</b>
Construcción	→	<b>0%</b>	→	<b>20%</b>	→	<b>10%</b>
Entrega	→	<b>10%</b>	→	<b>40%</b>	→	<b>80%</b>



”No es solo una casa, es tu sueño”



Contáctanos

 664 594 9017

Acercate a los expertos

@riohinmobiliaria

