



**WAVE**

BY W L H R E

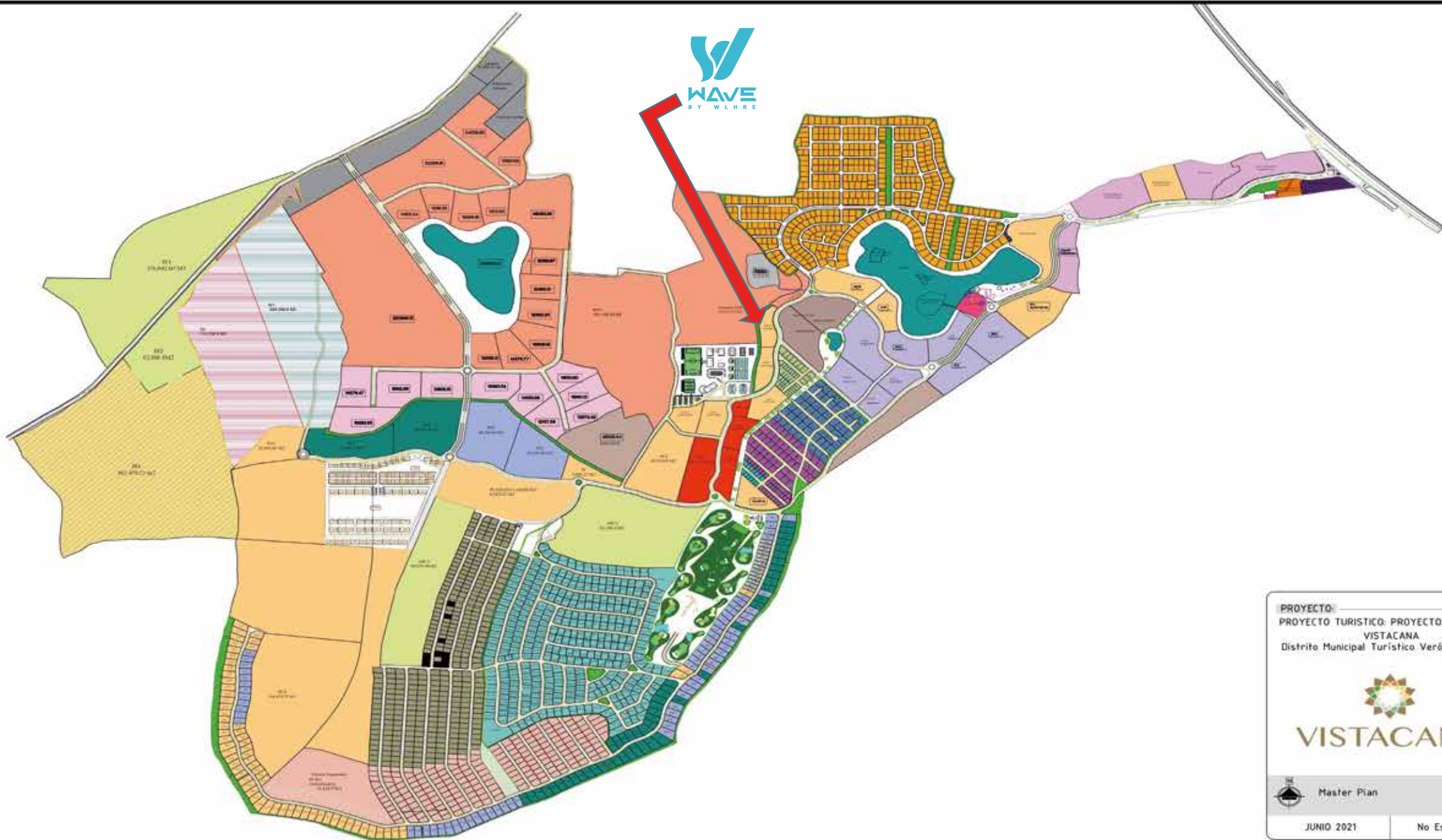
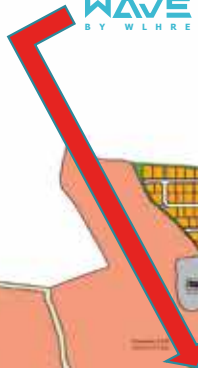
*Townhouses*

- TIPO 1: TOWNHOUSE DE **2** HABITACIONES.
- TIPO 2: TOWNHOUSE DE **3** HABITACIONES CON ROOFTOP.



# PLANO DE UBICACION





PROYECTO:  
PROYECTO TURISTICO: PROYECTO GENERAL  
VISTACANA  
Distrito Municipal Turístico Verón Punta Cana



VISTACANA



Master Plan

JUNIO 2021

No Escala



# MASTERPLAN



WAVE VISTA CANA



LEYENDA

TIPO 1: A1 A2 (TOWNHOUSE SIN ROOFTOP)	16 UNIDADES
TIPO 2: B1 B2 B3 B4 (TOWNHOUSE CON ROOFTOP)	40 UNIDADES
TIPO 3: C1 C2 C3 C4 (EDIFICIOS DE 3 NIVELES CON ROOFTOP)	48 UNIDADES
TIPO 4: D1 D2 D3 (EDIFICIOS DE 4 NIVELES CON ROOFTOP)	48 UNIDADES
<b>TOTAL</b>	<b>148 UNIDADES</b>
<b>TOTAL DE ESTACIONAMIENTOS</b>	<b>189 UNIDADES</b>



SITE PLAN  
WAVE VISTA CANA







TIPOLOGIA

**1**

TOWHOUSE 2 HABITACIONES





## TIPO 1

### TOWNHOUSE 2 HABITACIONES (MQ 130)

CON O SIN MARQUESINA

#### PRIMER PISO: Mq 48.10

- SALA
- COMEDOR
- BAÑO
- TERRAZA CON JACUZZI (mq 21)
- Jardin

#### SEGUNDO PISO: Mq 47

2 HABITACIONES con Balcon (Mq 13)  
2 BAÑOS

PRECIOS desde :

US\$149,999.00 / US\$ 169,999.00

# TIPO 1

## TOWNHOUSE

### 2 HABITACIONES

### CON

### MARQUESINA

#### TOWNHOUSES T1 PRIMER PISO

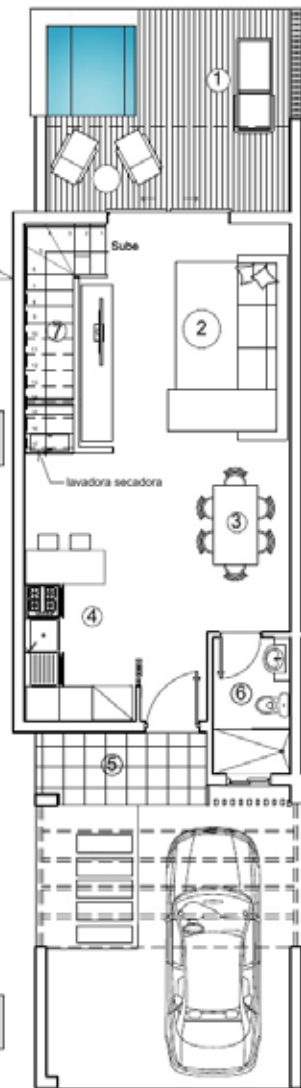
TOTAL INTERIOR 48.10 M2  
 AREA EXTERIOR 21.65 M2  
 MARQUESINA 23.50 M2

- 1 TERRAZA Y JACUZZI
- 2 SALA
- 3 COMEDOR
- 4 COCINA
- 5 TERRAZA ENTRADA
- 6 BAÑO
- 7 ESCALERA

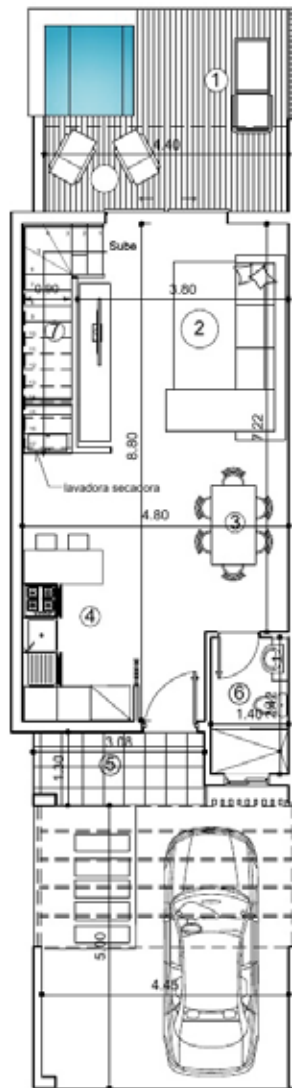
#### TOWNHOUSES T1 SEGUNDO PISO

TOTAL M2 INTERIOR 47.00 M2  
 AREA EXTERIOR 13.00 M2

- 1 BALCON HAB. MASTER
- 2 HABITACION MASTER
- 3 PASILLO
- 4 BAÑO HAB. MASTER
- 5 HABITACION 2
- 6 BAÑO HABITACION 2
- 7 ESCALERA
- 8 BALCON

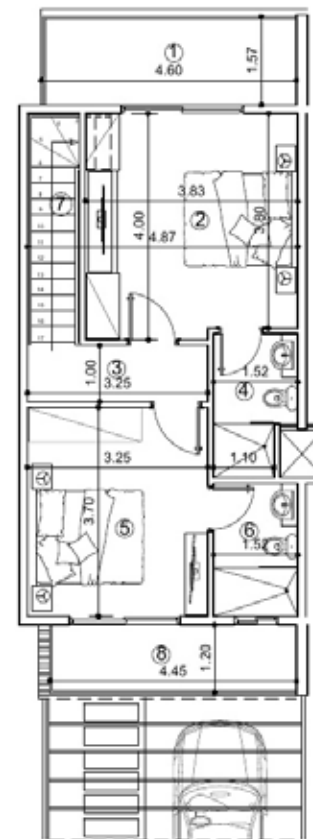
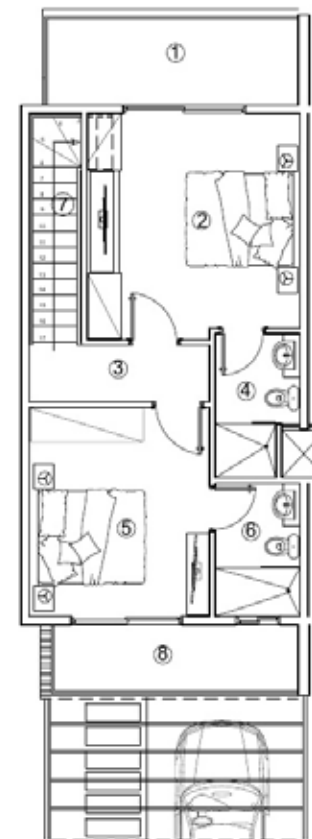


PLANTA ARQUITECTONICA 1ER. PISO



PLANTA DIMENSIONADA 1ER. PISO

PLANTA ARQUITECTONICA 2DO. PISO PLANTA DIMENSIONADA 2DO. PISO



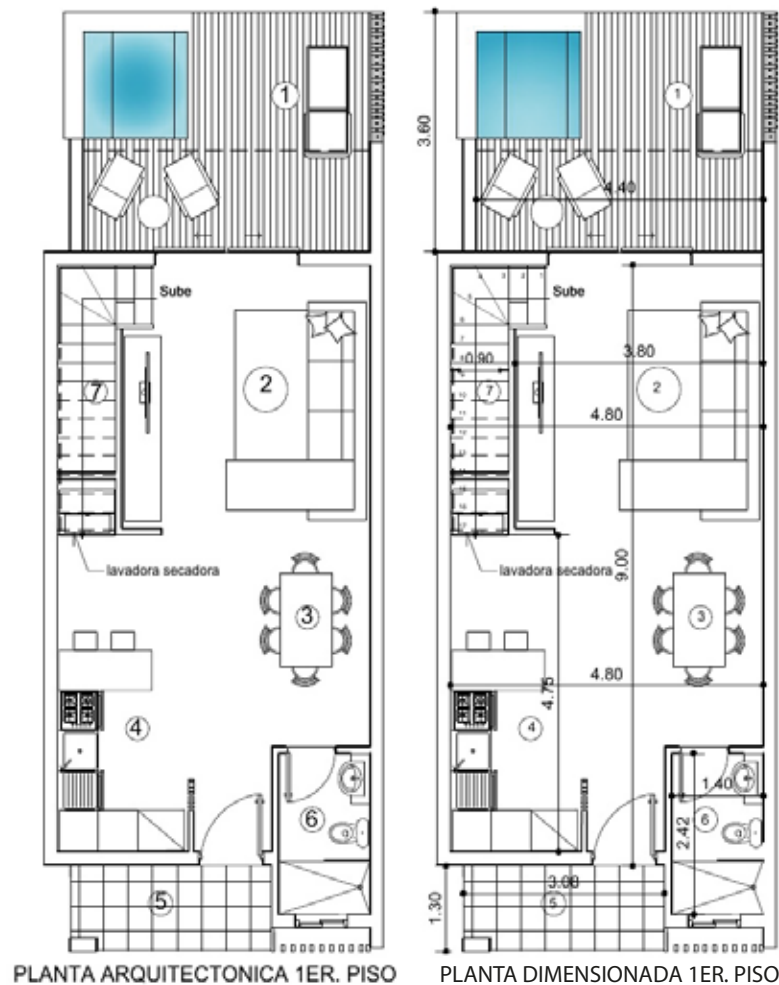
# TIPO 1

## TOWNHOUSE

### 2

## HABITACIONES

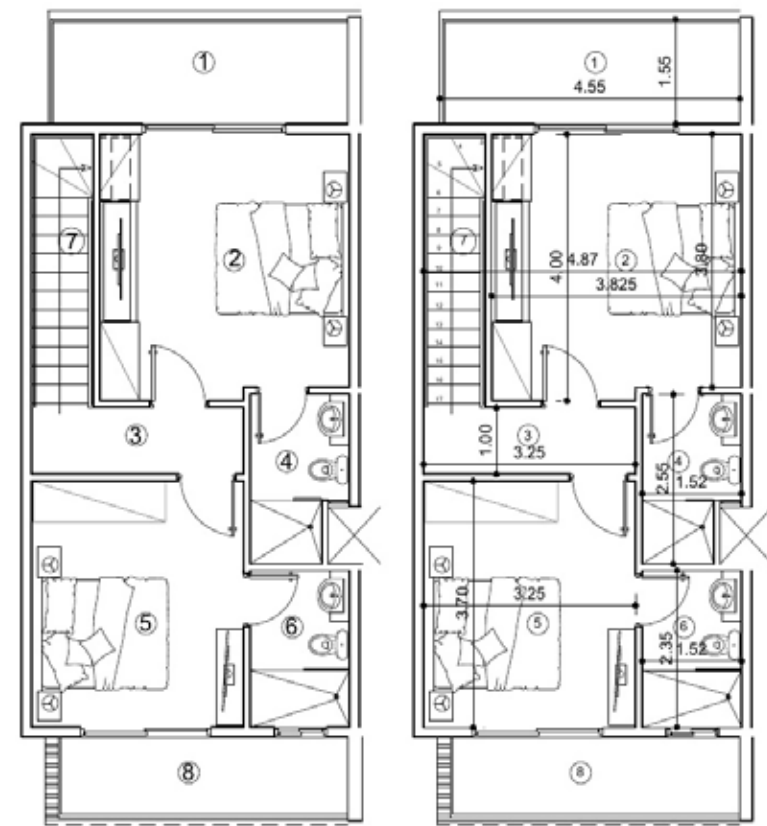
### SIN MARQUESINA



#### TOWNHOUSES T1 PRIMER PISO

TOTAL INTERIOR 48.41 M2  
AREA EXTERIOR 21.65 M2

- 1 TERRAZA Y JACUZZI
- 2 SALA
- 3 COMEDOR
- 4 COCINA
- 5 TERRAZA ENTRADA
- 6 BAÑO
- 7 ESCALERA



#### TOWNHOUSES T1 SEGUNDO PISO

TOTAL M2 INTERIOR 46.89 M2  
AREA EXTERIOR 14.00 M2

- 1 BALCON HAB. MASTER
- 2 HABITACION MASTER
- 3 PASILLO
- 4 BAÑO
- 5 HABITACION 2
- 6 BAÑO
- 7 ESCALERA
- 8 BALCON





TIPOLOGIA 2

## TOWHOUSE CON ROOFTOP



**TIPO 2**

**TOWNHOUSE**  
**2 HABITACIONES**  
**ROOF TOP**  
**CON**  
**MARQUESINA**

TOWNHOUSE **3** HABITACIONES con Roof top (MQ 180)

CON O SIN MARQUESINA (Mq 23)

**PRIMER PISO: Mq 51.95**

- SALA
- COMEDOR
- BAÑO
- TERRAZA SIN JACUZZI (Mq 21.6)
- Jardin (los jardines no entran en los mq)

**SEGUNDO PISO: Mq 51.95**

2 HABITACIONES con Balcon (Mq 14)

2 BAÑOS

**Roof Top: Mq 24**

Sala/ 3ra habitacion

Bano completo

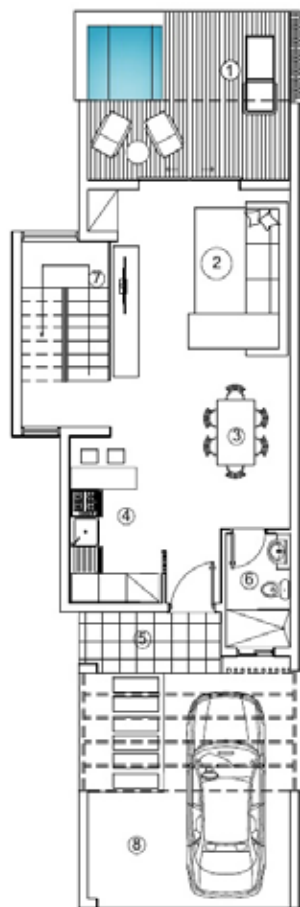
Terraza panoramica con Jacuzzi (Mq. 14)

PRECIOS dede :

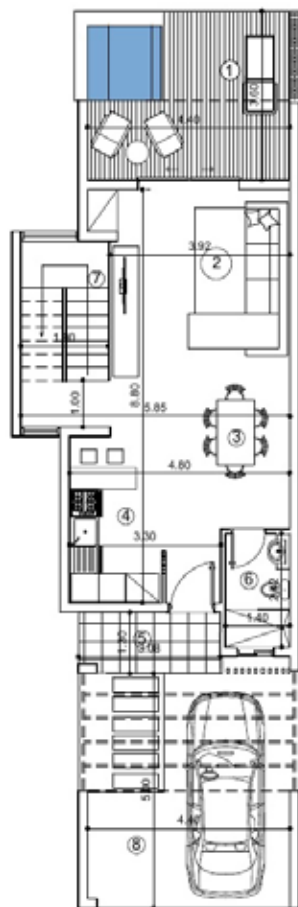
US\$ 189,999-00 **sin marquesina** / US\$ 199,999.00 **con marquesina**

# TIPO 2

## TOWNHOUSE 2 HABITACIONES + ROOFTOP CON MARQUESINA



PLANTA ARQUITECTONICA 1ER PISO

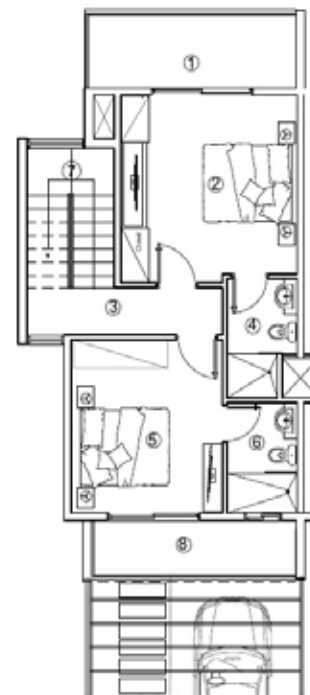


PLANTA DIMENSIONADA 1ER PISO

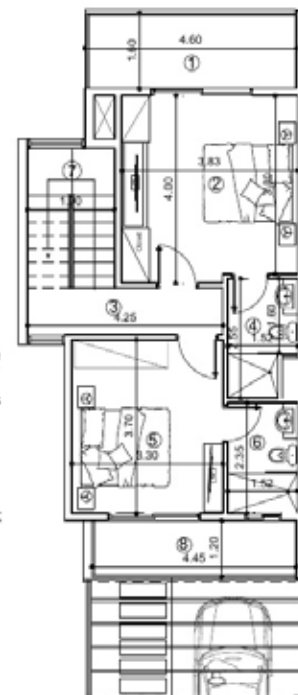
### TOWNHOUSES RT PRIMER PISO CON MARQUESINA

TOTAL M2 INTERIOR 51.95  
AREA EXTERIOR M2 21.65  
MARQUESINA 23.50

- 1 TERRAZA Y JACUZZI
- 2 SALA
- 3 COMEDOR
- 4 COCINA
- 5 TERRAZA ENTRADA
- 6 BAÑO
- 7 ESCALERA
- 8 MARQUESINA



PLANTA ARQUITECTONICA 2DO. PISO



PLANTA DIMENSIONADA 2DO. PISO

### TOWNHOUSES RT SEGUNDO PISO

TOTAL M2 INTERIOR 51.00 M2  
AREA EXTERIOR 14.00 M2

- 1 BALCON HAB. MASTER
- 2 HABITACION MASTER
- 3 PASILLO
- 4 BAÑO HAB. MASTER
- 5 HABITACION 2
- 6 BAÑO HABITACION 2
- 7 ESCALERA
- 8 BALCON



PLANTA ARQUITECTONICA TERCER PISO



### TOWNHOUSES T2 ROOFTOP

TOTAL INTERIOR 24.00 M2  
AREA EXTERIOR 14.00 M2

- 1 TERRAZA DESTECHADA
- 2 TERRAZA TECHADA
- 3 LAVADO
- 4 BAÑO
- 5 ESCALERA





TIPO 2

TOWNHOUSE 2  
HABITACIONES  
+  
ROOFTOP  
CON MARQUESINA



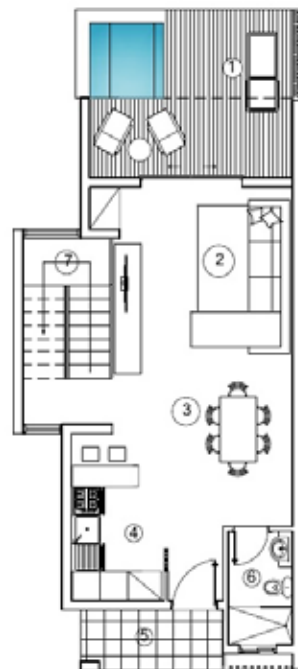
# TIPO 2

## TOWNHOUSE 2 HABITACIONES

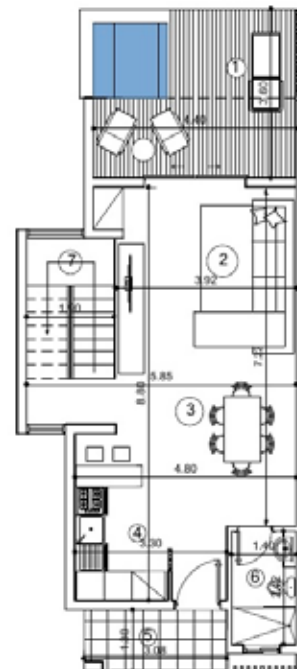
+

## ROOFTOP

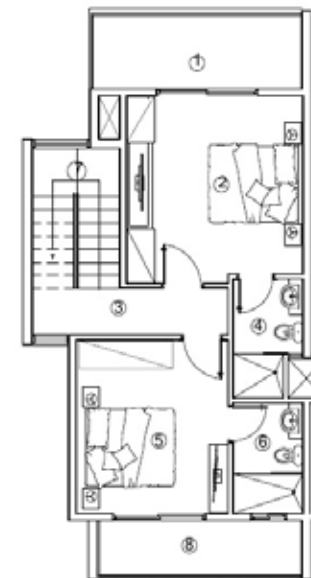
### SIN MARQUESINA



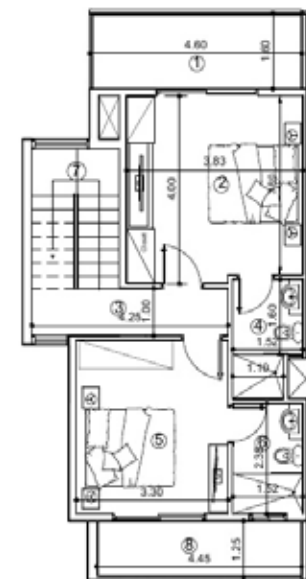
PLANTA ARQUITECTONICA 1ER. PISO



PLANTA DIMENSIONADA 1ER. PISO



PLANTA ARQUITECTONICA 2DO. PISO



PLANTA DIMENSIONADA 2DO. PISO

#### TOWNHOUSES RT PRIMER PISO

TOTAL INTERIOR 51.95 M2  
AREA EXTERIOR 21.65 M2

- 1 TERRAZA Y JACUZZI
- 2 SALA
- 3 COMEDOR
- 4 COCINA
- 5 TERRAZA ENTRADA
- 6 BAÑO
- 7 ESCALERA



PLANTA ARQUITECTONICA 3ER PISO



PLANTA DIMENSIONADA 3ER PISO

#### TOWNHOUSES T2 ROOFTOP

TOTAL M2 INTERIOR 24 M2  
AREA EXTERIOR 14.00 M2

- 1 TERRAZA DESTECHADA
- 2 TERRAZA TECHADA
- 3 LAVADO
- 4 BAÑO
- 5 ESCALERA

#### TOWNHOUSES RT SEGUNDO PISO

TOTAL M2 INTERIOR 51.00 M2  
AREA EXTERIOR 14.00 M2

- 1 BALCON HAB. MASTER
- 2 HABITACION MASTER
- 3 PASILLO
- 4 BAÑO HAB. MASTER
- 5 HABITACION 2
- 6 BAÑO HABITACION 2
- 7 ESCALERA
- 8 BALCON



# TIPOLOGIA

# 3



**BLOQUE TIPO 3**



EDIFICIO DE TRES NIVELES  
CON ROOFTOP al 3 nivel



# TIPOLOGIA

3



**BLOQUE TIPO 3**



- LOBBY

- GYM

- SPA

- PARQUEOS DE VISITA

- Mantenimiento estimado:

USD 1,5 mes / mq por el TOWHOUSE

USD 2,0 mes / mq por los APARTAMENTOS

- TODAS LAS UNIDADES FRENTE A LA PISCINA

- PARQUEOS DISPONIBLE EN VENTA (15): USD 9,000

- JACUZZI ADICIONAL DE VENTA: USD 10,000

## FORMA DE PAGO

- 15% INICIAL FIRMA CONTRATO
- 35% MEDIANTE LA CONSTRUCCION
- 50% CONTRA ENTREGA



## AMENIDADES VISTA CANA

- Campo de golf iluminado de 9 hoyos para jugar en horario nocturno.
- Lagos de agua dulce y salada ideales para relajarse, nadar y realizar la práctica deportes acuáticos.
- Zonas verdes con circuitos ecológicos.
- Circuitos de ciclismo todo terreno.



## AMENIDADES VISTA CANA

- Pesca deportiva.
- Zonas para la práctica de Yoga al aire libre.
- Centro comercial con una exquisita selección de tiendas y marcas.
- Restaurantes de clase mundial con una exquisita variedad gastronómica.
- Espacios de co-workink y co-office.





## PLAN DE PAGO

RESERVA CON  
US\$1,000

15%  
SEPRE

35%  
DURANTE LA CONSTRUCCIÓN

50%  
CONTRA ENTREGA

ENTREGA  
INICIOS 2024

"PENALIDADES APLICAN"

- SEPARACIÓN NO REEMBOLSABLE.

- LOS COSTOS DE TRANSFERENCIA SON RESPONSABILIDAD DEL CLIENTE, EL RECIBO SE HARÁ POR EL MONTO REFLEJADO EN LAS CUENTAS DE LA CONSTRUCTORA.

