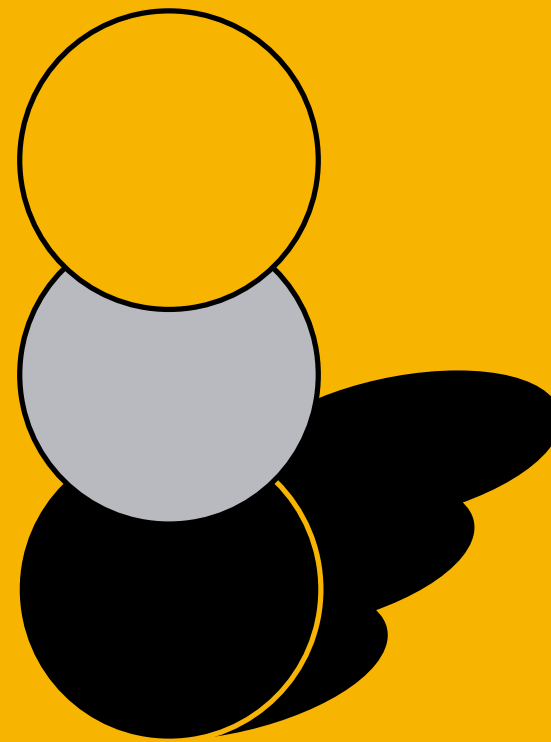
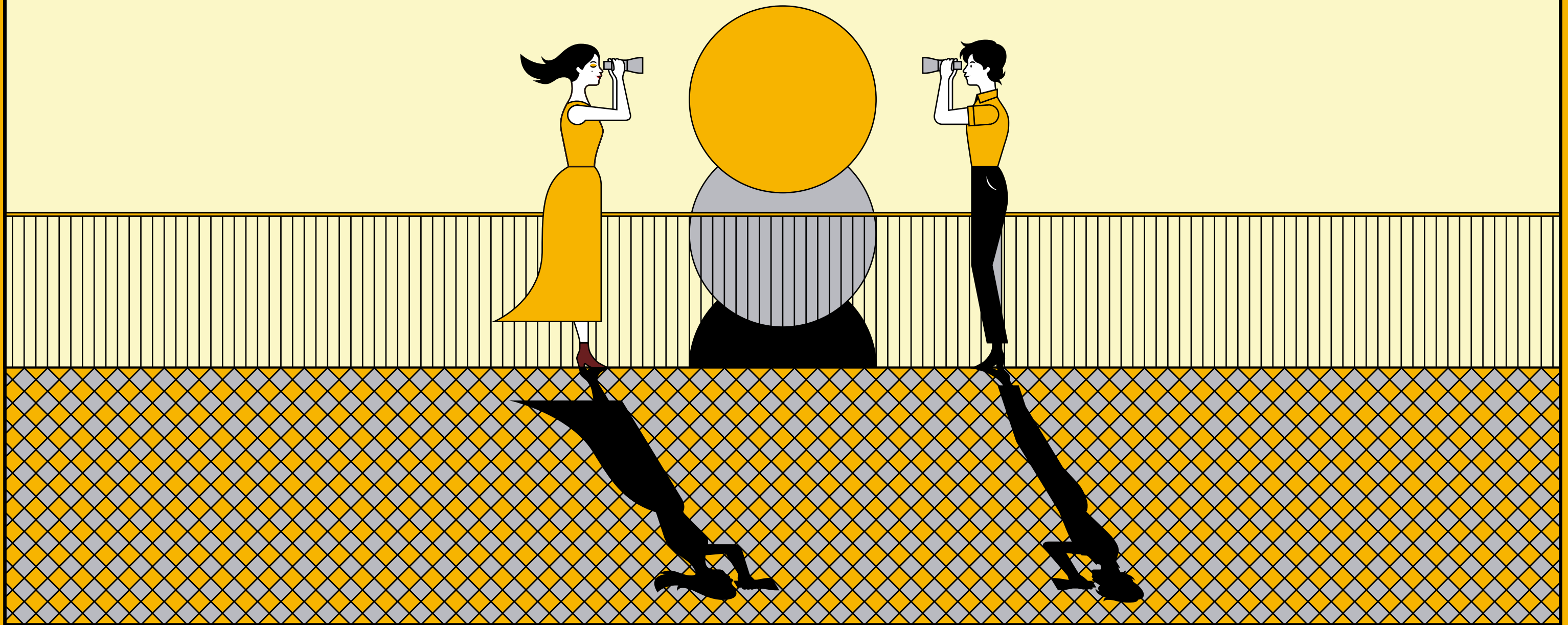


MIRADOR

PRIVADA NORTE



DONDE TE ENCUENTRAS.





*IMÁGENES DE CARÁCTER ILUSTRATIVO.

Acceso controlado.

MIRADOR

PRIVADA NORTE

.....

Bienvenidos

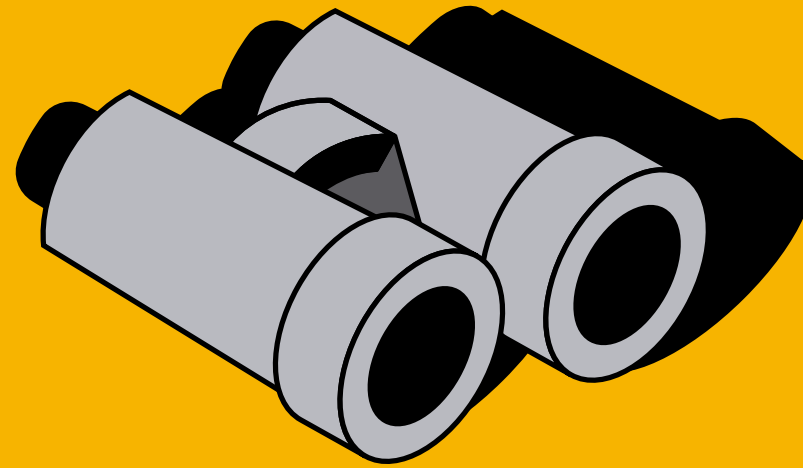
» **MIRADOR** es un oasis al norte de Mérida, exactamente a un lado de nuestro exitoso desarrollo Nortemérida. Con únicamente 36 lotes disponible Mirador es tu oportunidad ideal para decidir donde te encuentras.



*IMÁGENES DE CARÁCTER ILUSTRATIVO.

Vista exterior de la casa club.

AQUÍ



TE

ENCUENTRAS.

Solo mira.

Ubicación



VISIÓN BINOCULAR

MASTER PLAN

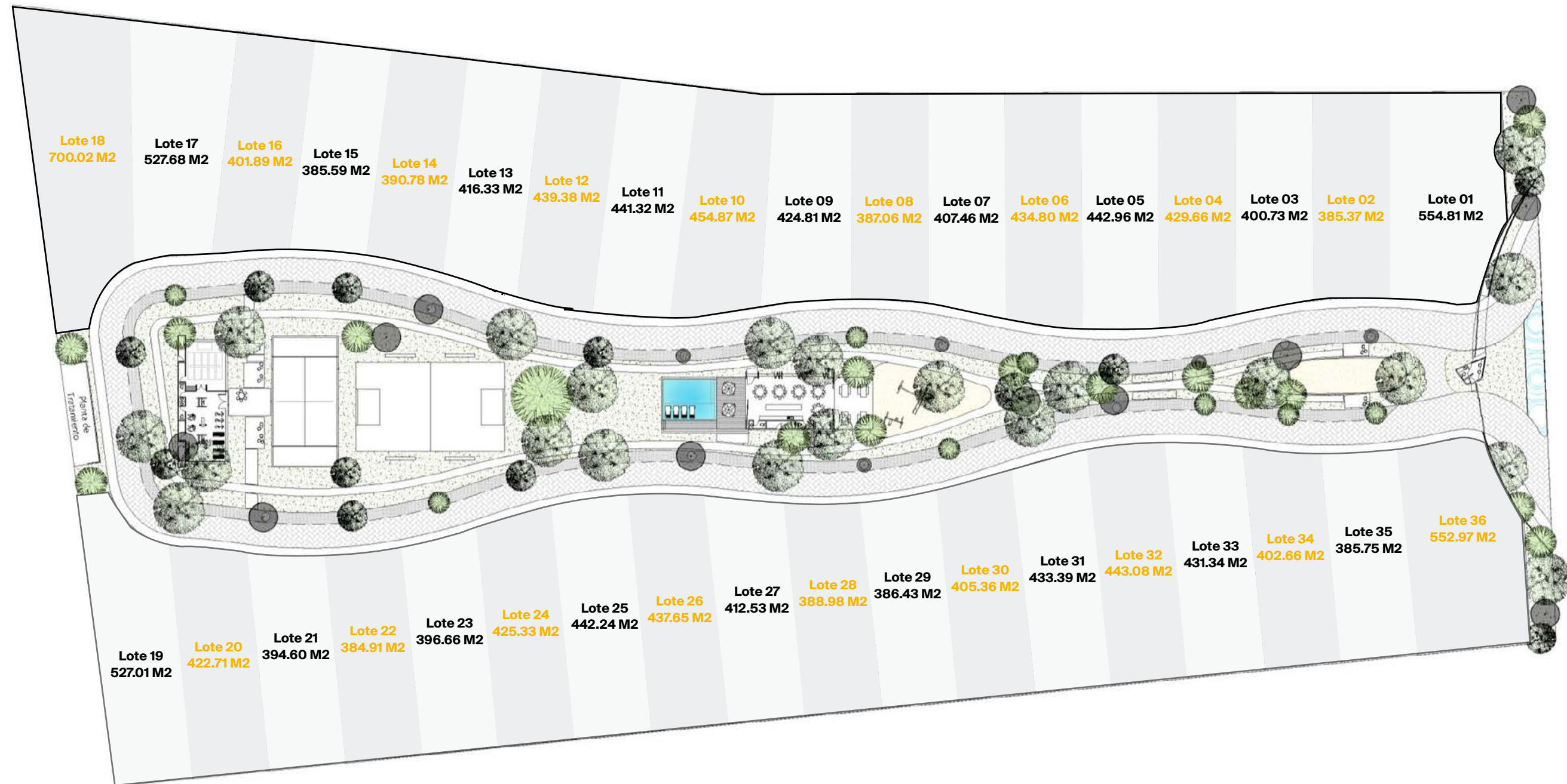


Tabla de
METRAJES

.....

TABLA DE ÁREAS LOTES	
LOTE	ÁREA
1	554.81 m ²
2	385.37 m ²
3	400.73 m ²
4	429.66 m ²
5	442.96 m ²
6	434.80 m ²
7	407.46 m ²
8	387.06 m ²
9	424.81 m ²
10	454.87 m ²
11	441.32 m ²
12	439.38 m ²
13	416.33 m ²
14	390.70 m ²
15	385.59 m ²
16	401.89 m ²
17	527.68 m ²
18	700.02 m ²

TABLA DE ÁREAS LOTES	
LOTE	ÁREA
19	527.01 m ²
20	422.71 m ²
21	394.60 m ²
22	384.91 m ²
23	396.66 m ²
24	425.33 m ²
25	442.24 m ²
26	437.65 m ²
27	412.53 m ²
28	388.98 m ²
29	386.43 m ²
30	405.36 m ²
31	433.39 m ²
32	443.08 m ²
33	431.34 m ²
34	402.66 m ²
35	385.75 m ²
36	552.97 m ²

TABLA DE ÁREAS URBANO		
Total	23121.11	100.00%
Área vendible	15699.27	67.90%
Área verde	3865.53	16.72%
Vialidades	3465.96	14.99%
Planta de tratamiento	66.28	0.29%

AMENIDADES



» **MIRADOR** cuenta con lo necesario para desarrollar una vida plena, tranquila y en armonía.

Amenidades

» Casa Club.

» Cancha de Fútbol.

» Cancha de Pádel.

» Alberca.

» Área de Juegos para niños.

» Gimnasio.

» Pet Park.

» Seguridad 24 hs.

» Accesos controlados.

» Vigilancia 24 hs. CCTV.

» Ubicación privilegiada.

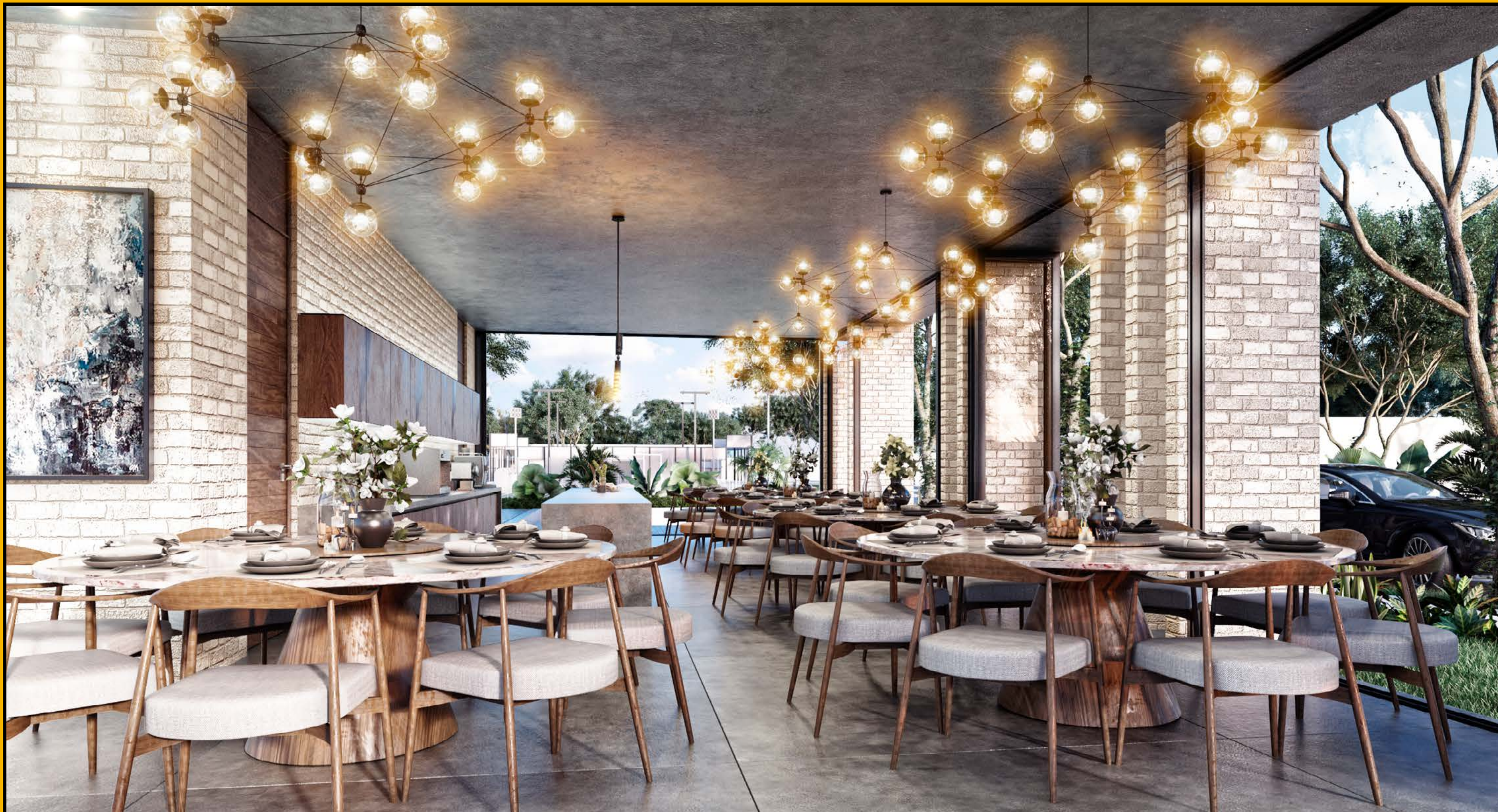
» Extraordinarias áreas verdes.

» Restaurante/cafetería.

» Ciclovía.

» Área para eventos.

» Acabados de primera.



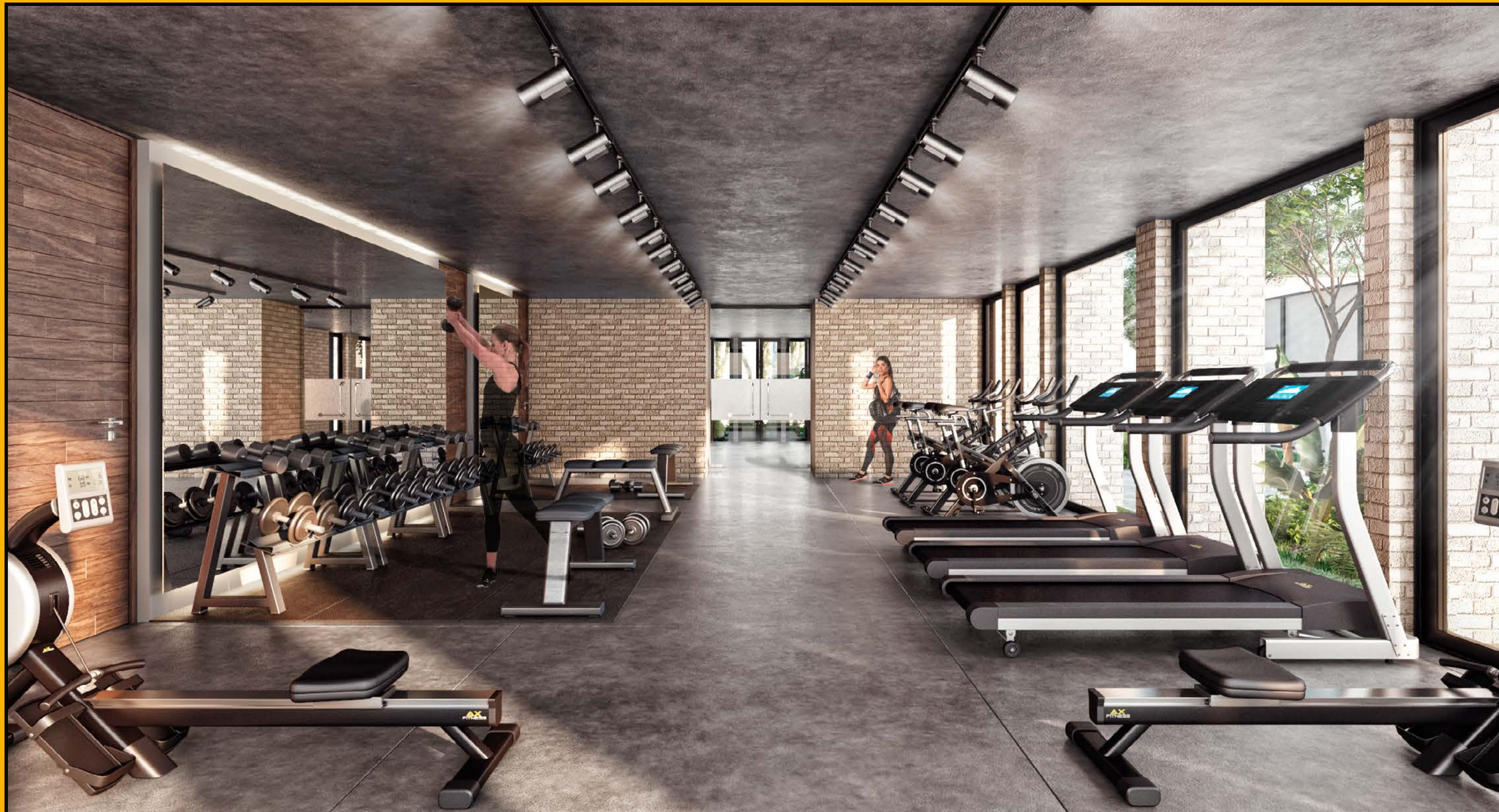
*IMÁGENES DE CARÁCTER ILUSTRATIVO.

Comedor de usos mixtos.



*IMÁGENES DE CARÁCTER ILUSTRATIVO.

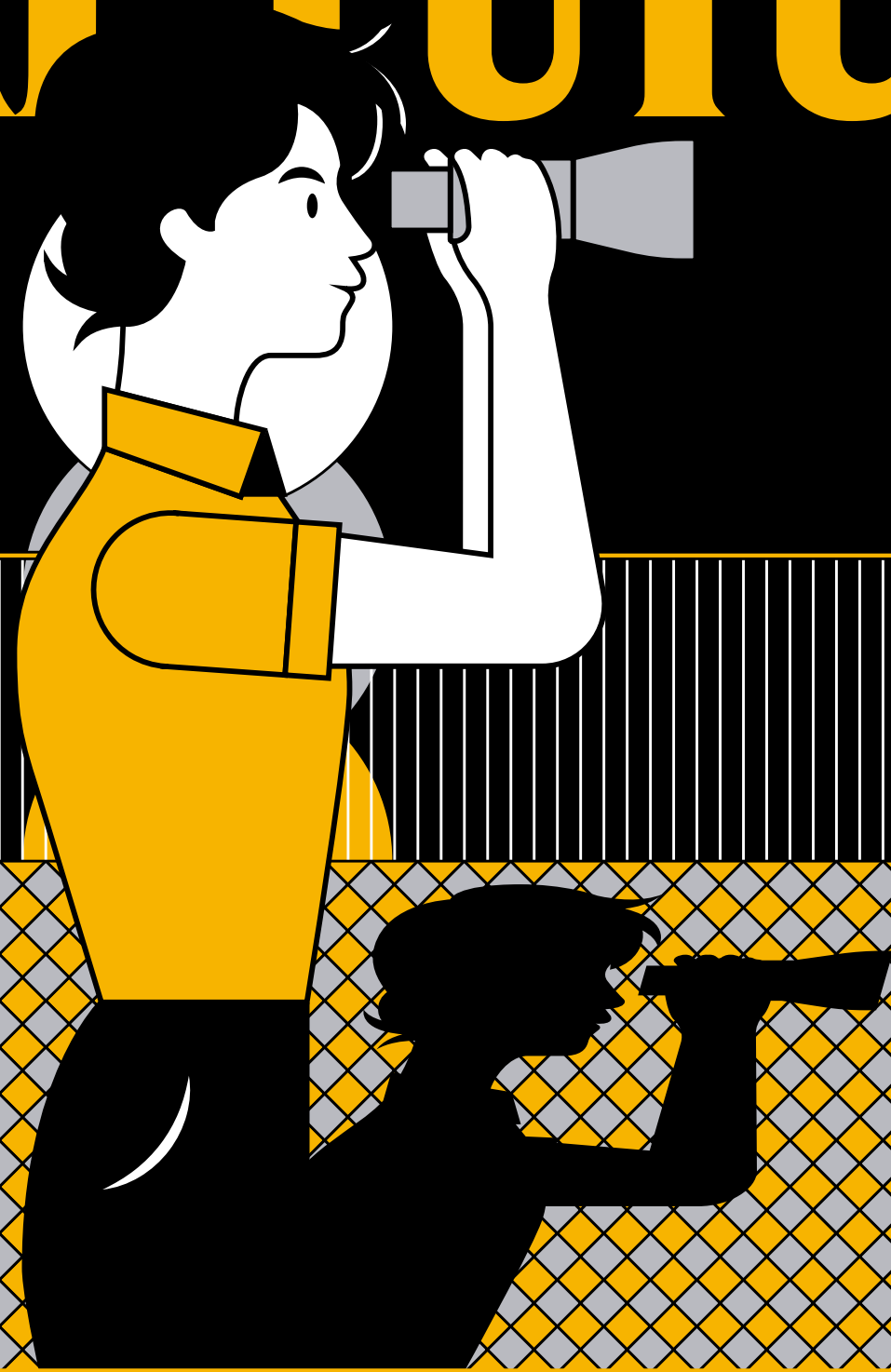
Cancha de fútbol.



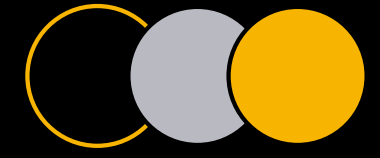
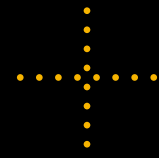
*IMÁGENES DE CARÁCTER ILUSTRATIVO.

Gimnasio.

MIRA AL FUTURO.



Inversión



*IMÁGEN DE CARÁCTER ILUSTRATIVO, NO INCLUYE BARDAS DIVISORIAS ENTRE LOTES Y LOTES.



➤ 36 lotes perfectamente planeados para mirar al futuro.

GARANTÍA SIMCA

Nuestra experiencia y trayectoria nos avalan

» Somos el desarrollador más grande en el sureste de México.

» Más de 15 años de experiencia.

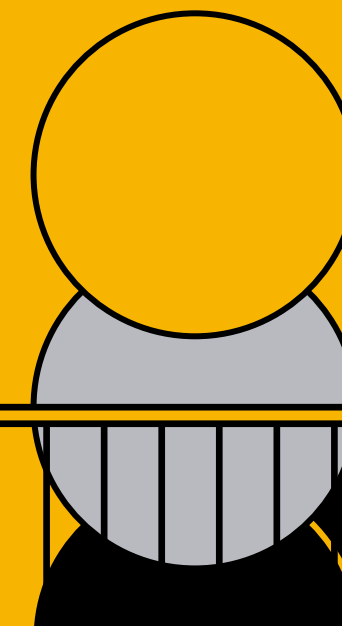
» Más de 30 proyectos entregados en:

Mérida, Playa del Carmen, Cancún y Tulum.

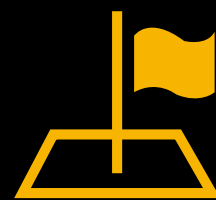
» 15 proyectos en curso.

» Más de 2000 clientes satisfechos.

» Triplique el valor de su inversión en el tiempo.



*695 Apartamentos de lujo finalizados.
941 En proceso.*

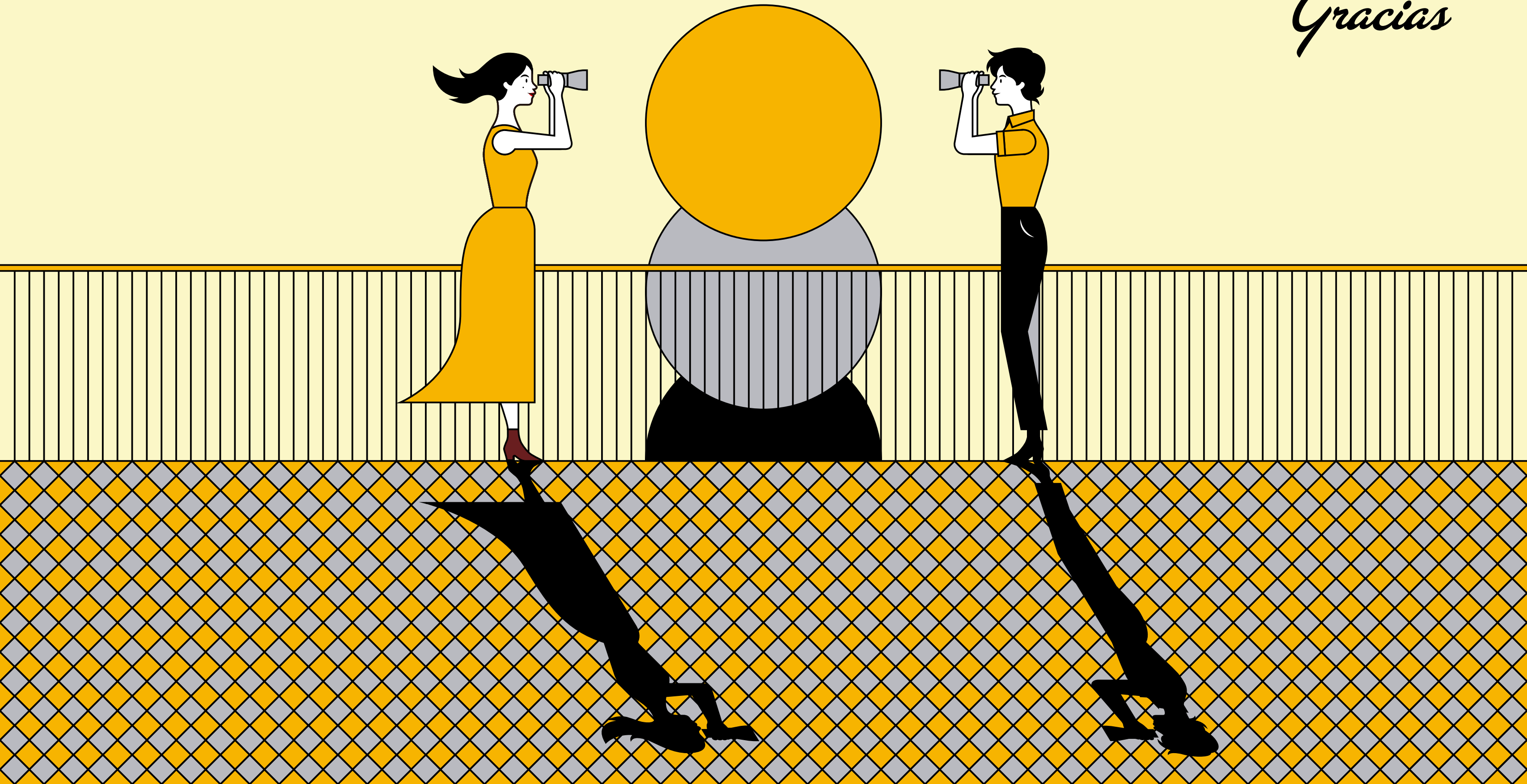


*1333 Lotes residenciales entregados.
2300 En proceso.*



*811 Casas entregados.
42 En proceso.*

Gracias



.....

MIRADOR

MÉRIDA, YUCATÁN | MX