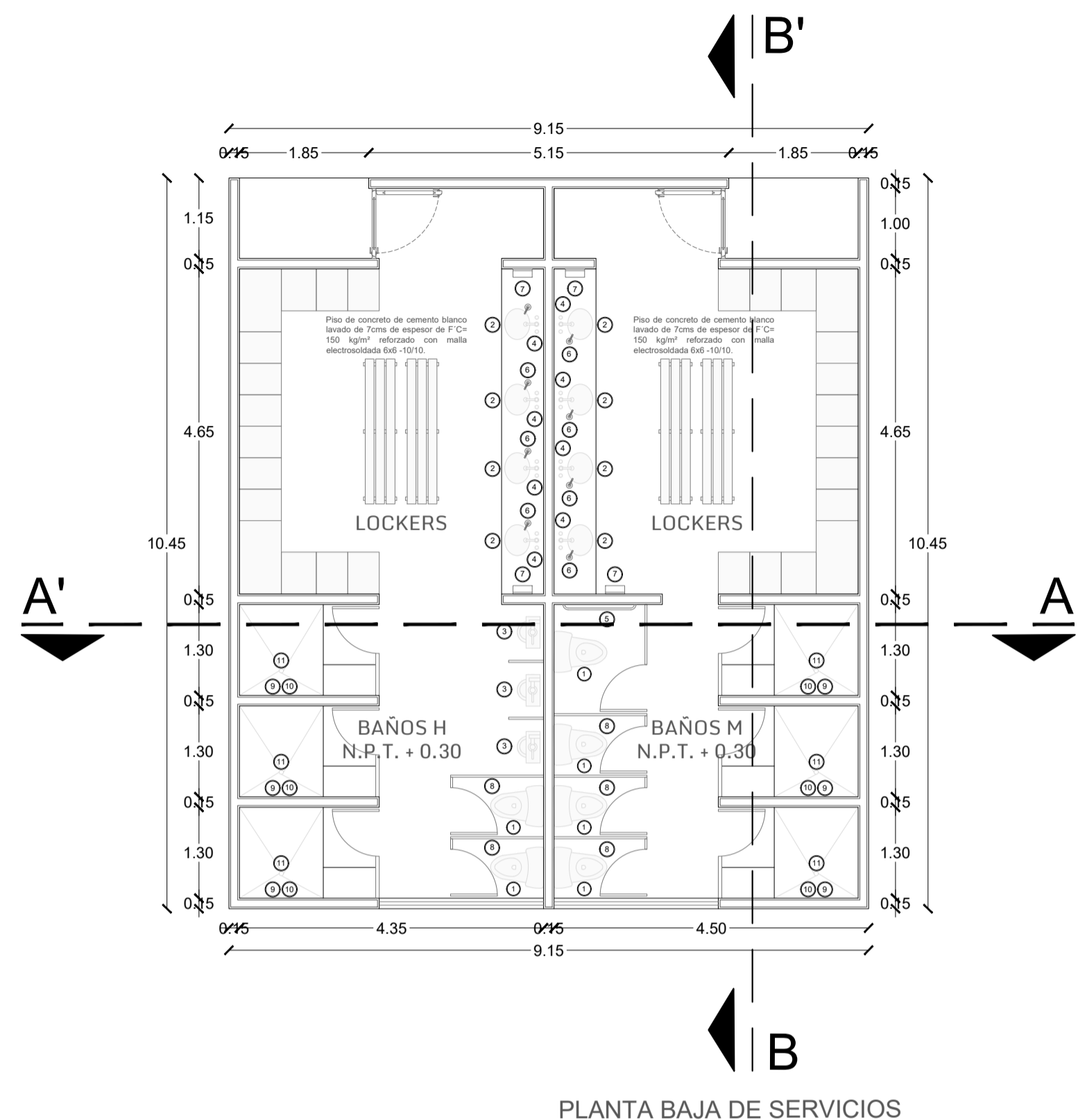
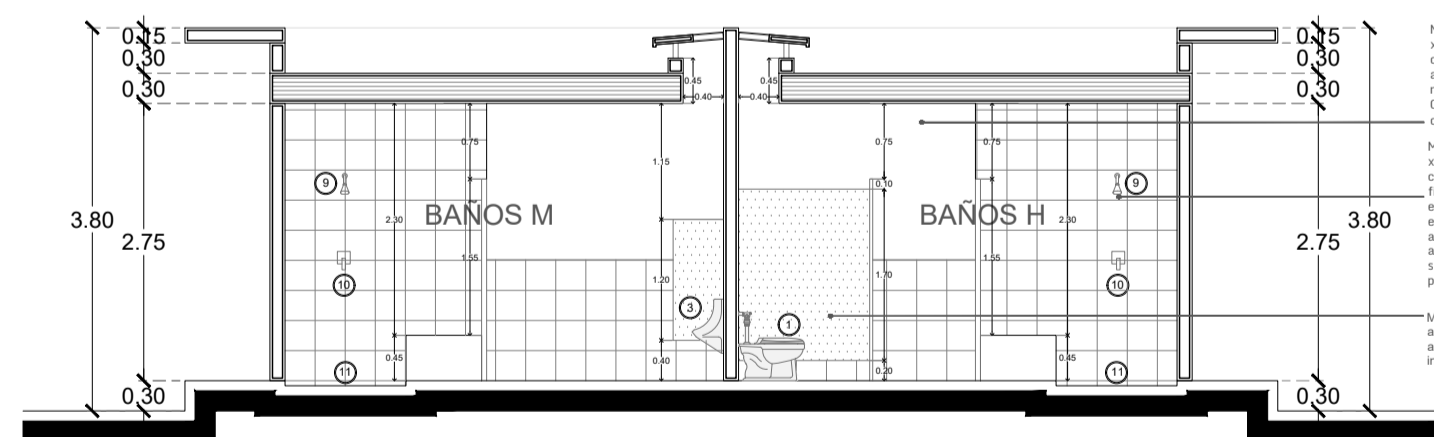


LOCALIZACIÓN EN PLANTA
ARQUITECTÓNICA DE SERVICIOS S/E



1	INODORO REDONDO Marca: Cato Modelo: Sanitario redondo/Lazmin
2	LAVABO BAJO CUBIERTA STUDIO CARRE Marca: American Standard Modelo: 0426000.020
3	WINGITORIO CHICO Marca: Makech Modelo: MTA-3001
4	MONOMANDO Marca: Delta Modelo: 534LF-PP
5	BARRA DE SUJECION RECTA Marca: Bobrick Modelo: B-580EX.30
6	DISPENSADOR DE JABON Marca: Bobrick Modelo: B-822
7	DISPENSADOR DE TOALLAS DE PAPEL Marca: Bobrick Modelo: B-2621
8	DISPENSADOR DE PAPEL HIGIENICO Marca: Bobrick Modelo: 2890
9	REGADERA Marca: Helvex Modelo: H-3300
10	MONOMANDO Marca: Helvex Modelo: E-708
11	COLADERA Marca: Helvex Modelo: 24-CH

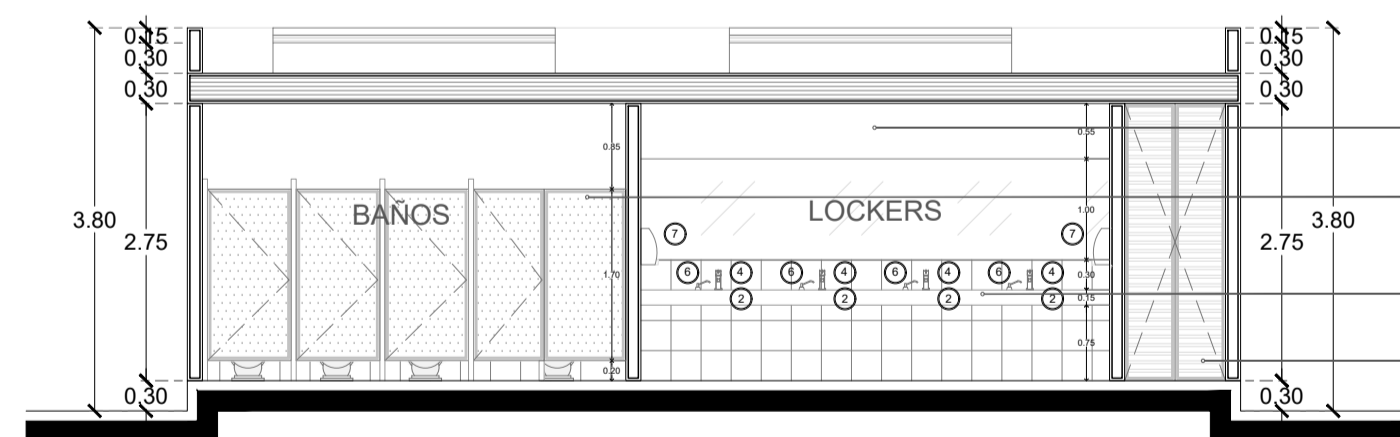
PLANTA BAJA DE SERVICIOS



CORTE A - A'

Muro de block de concreto de 15 x 20 x 40 cms, con juntas de mortero de 1 cm de espesor, sin rebabas. Acabado a tres capas: rich, emparche y masilla bruñida, con sellador vinílico OSEL oro y pintura vinilica OSEL código CW060W sea cloud.

Mamparas estándar con duela de aluminio color natural mate, patas de acero inoxidable. Herrajes de acero inoxidable.



CORTE B - B'

Muro de block de concreto de 15 x 20 x 40 cms, con juntas de mortero de 1 cm de espesor, sin rebabas. Acabado a tres capas: rich, emparche y masilla bruñida, con sellador vinílico OSEL oro y pintura vinilica OSEL código CW060W sea cloud.

Mamparas estándar con duela de aluminio color natural mate, patas de acero inoxidable. Herrajes de acero inoxidable.

Meseta de concreto armado F'c=150kg/m2 con acabado final en concreto pulido, sin rebabas, rich, emparche y masilla bruñida.

Puerta abatible de locker con aluminio, línea "premium", color natural mate. Medidas: 1.00m X 3.40m.

ESCALA	1:75
PROYECTO	ENDÉMICO PARQUE INDUSTRIAL
UBICACIÓN	UCÚ, YUCATÁN
ÁREAS	
COTAS	METROS
FECHA	DICIEMBRE 2019

BOYANCÉ

PLANO	DETALLE DE BAÑOS DE SERVICIO
CLAVE	DB-01
DIRECCIÓN	CALLE 1H NO. 117 X 4 Y 4A-DIAGONAL, RESIDENCIAL MONTECRISTO
TEL.	(999) 9 44 04 41
E-MAIL	gerardboyance@boyance.com.mx
WEB	boyance.com.mx