

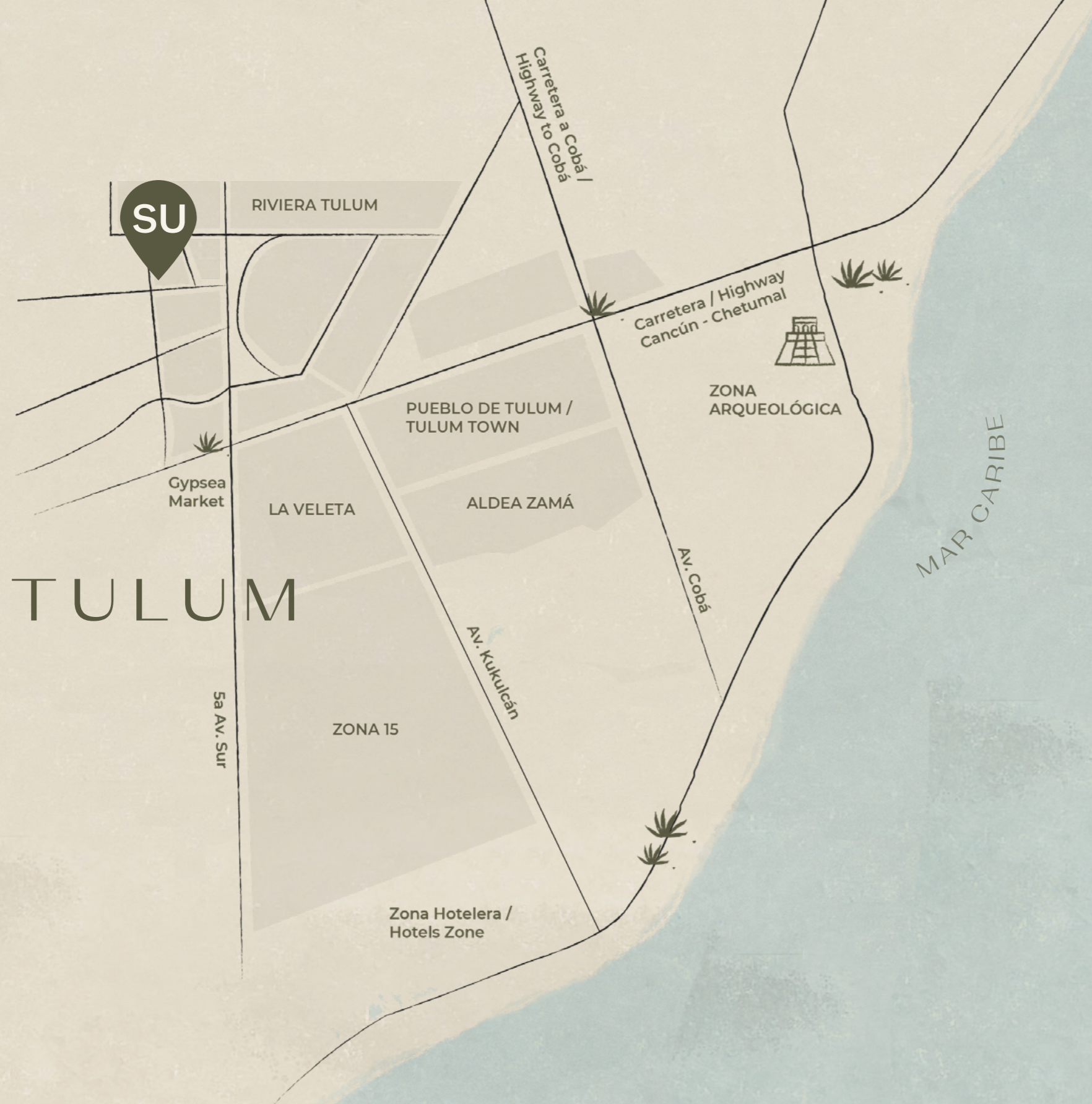


# SURENNA

RESIDENCIAL

An aerial photograph of a residential development. The scene shows a row of modern, light-colored houses with flat roofs and large windows, interspersed with lush greenery, including palm trees and other tropical plants. A paved road runs through the development, with a few cars parked or driving. The overall atmosphere is serene and well-maintained.

# PRE VENTA MAYO 2021



El mejor destino tropical de turismo internacional.

Elegido por su riqueza histórica, su naturaleza mágica, sus atardeceres y playas hacen que sea un lugar ideal para visitar.

Uno de los destinos con mayor ocupación hotelera y el más elegido del mundo por usuarios de AirBnB.



Renacer, revivir, habitar

Surena es una de las únicas comunidades unifamiliares de **Tulum**. Consiste en **25 exclusivas casas habitacionales** y **34 lotes** desde 250 m<sup>2</sup> con un gran paisaje y jardines exuberantes diseñados para disfrutar del entorno.





Modelo A



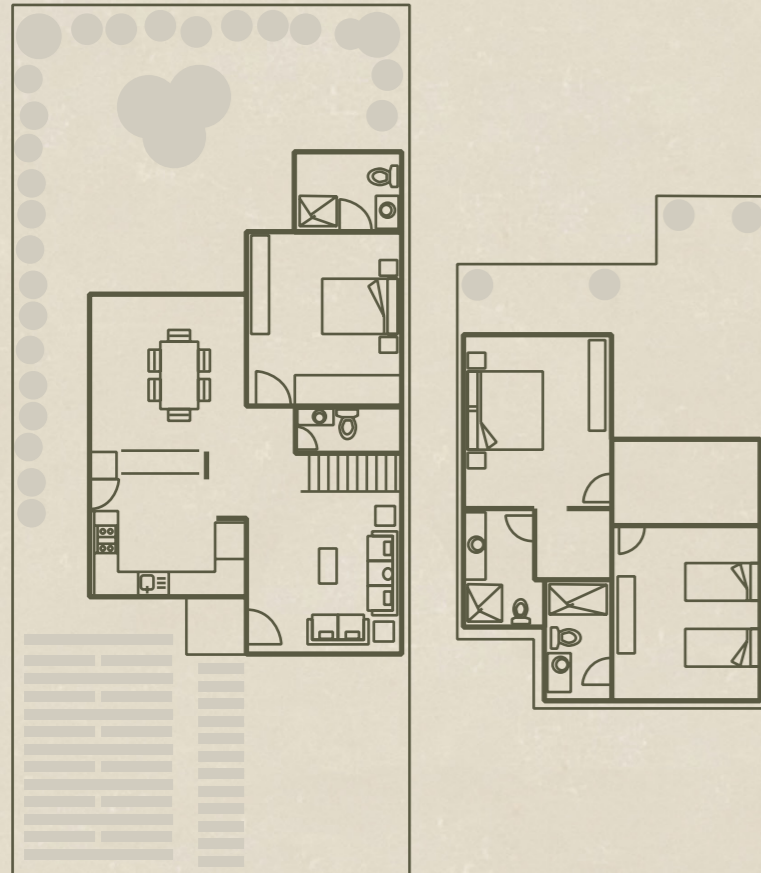
Modelo B



Modelo C

## Modelo A

158.25 m<sup>2</sup>

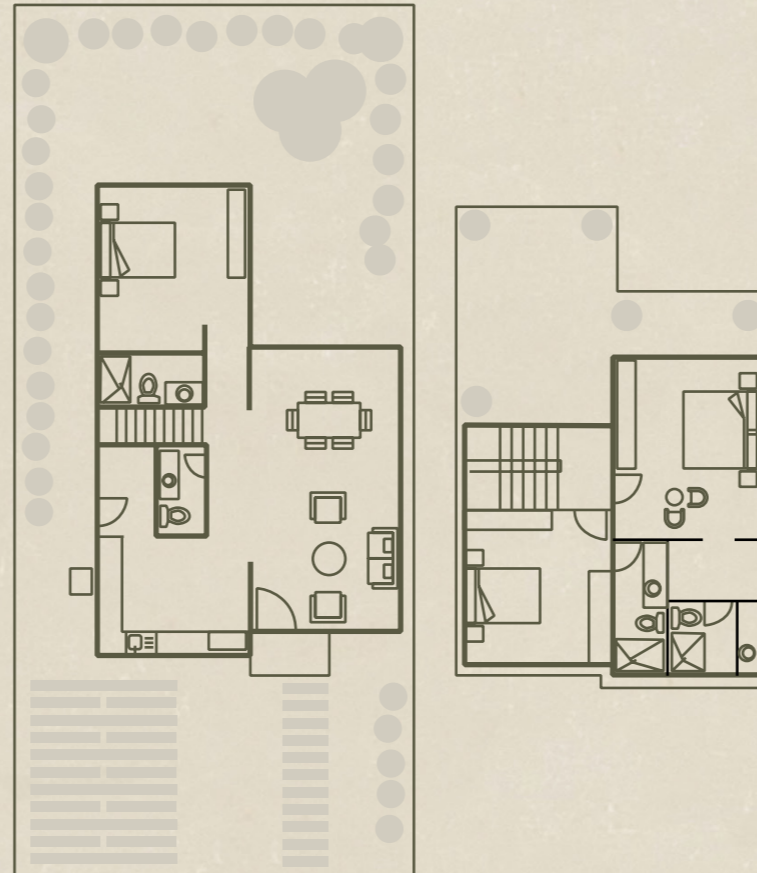


**Planta Baja:** Sala, recámara, cocina, comedor y cochera para dos autos.

**Planta Alta:** Recámara principal y recámara.

## Modelo B

154.55 m<sup>2</sup>

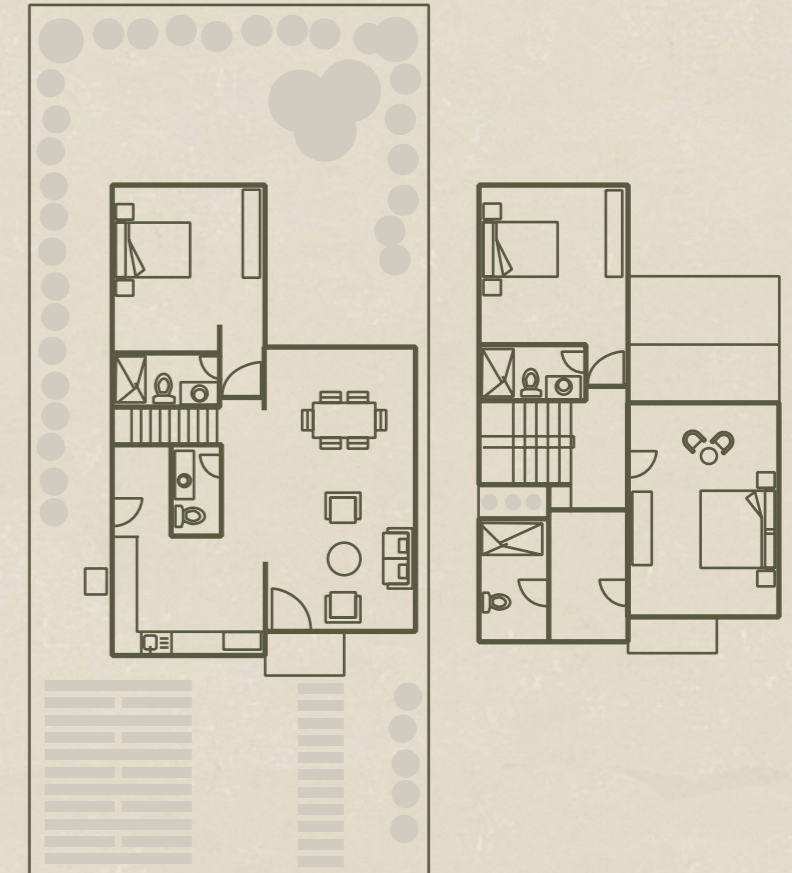


**Planta Baja:** Sala, recámara, cocina, comedor y cochera para dos autos.

**Planta Alta:** Recámara principal y recámara.

## Modelo C

156.02 m<sup>2</sup>



**Planta Baja:** Sala, recámara, cocina, comedor y cochera para dos autos.

**Planta Alta:** Recámara principal y recámara.

# 01. Casas Modelo A.







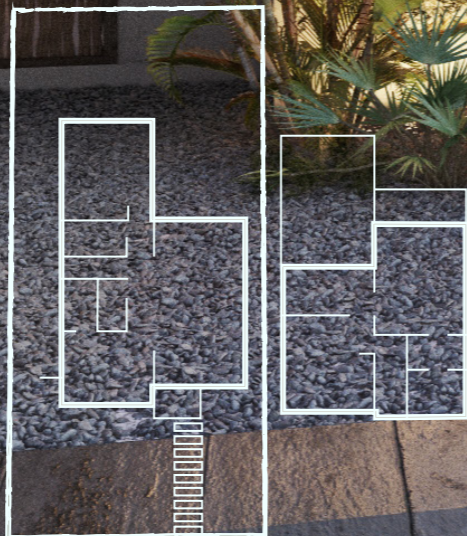


01. Casas Modelo B.





01. Casas Modelo C.



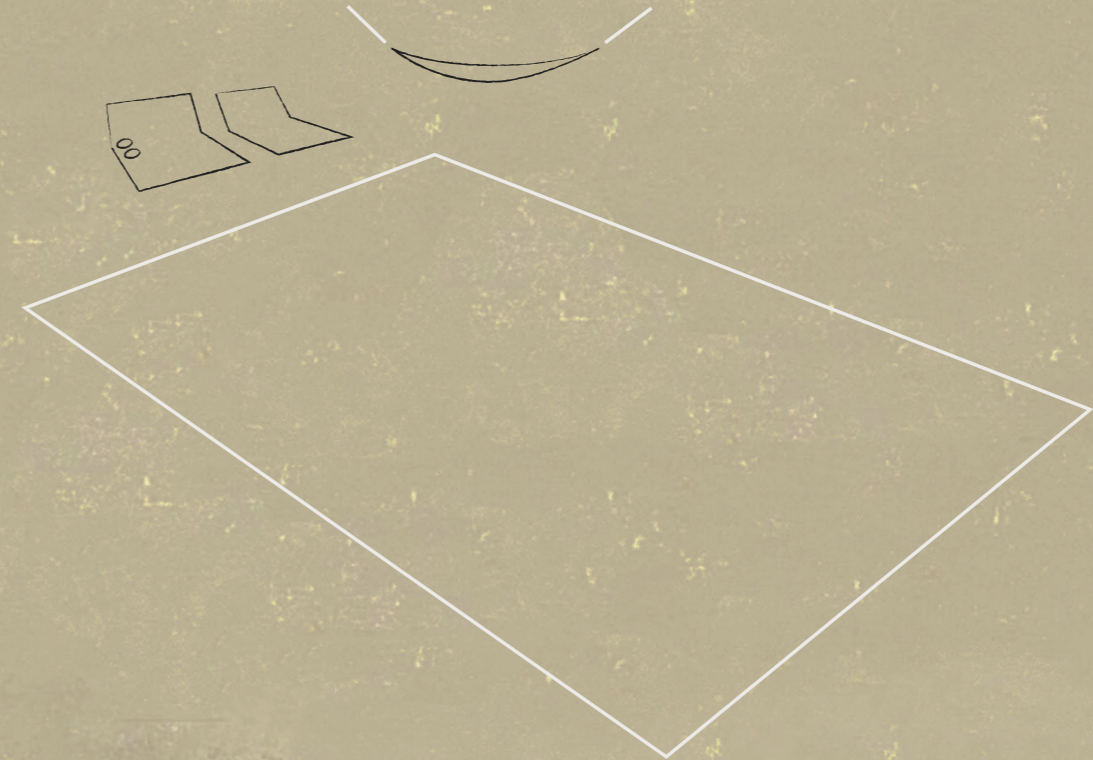




## 03. Adicionales

**Terraza, Alberca, 4ta recámara  
y amoblamiento**

**\*Recámara y terraza sólo aplicables  
a Modelos A y B**











Recorrido 3D

Ver Planta Baja

Ver planta Alta



NEOTERRE