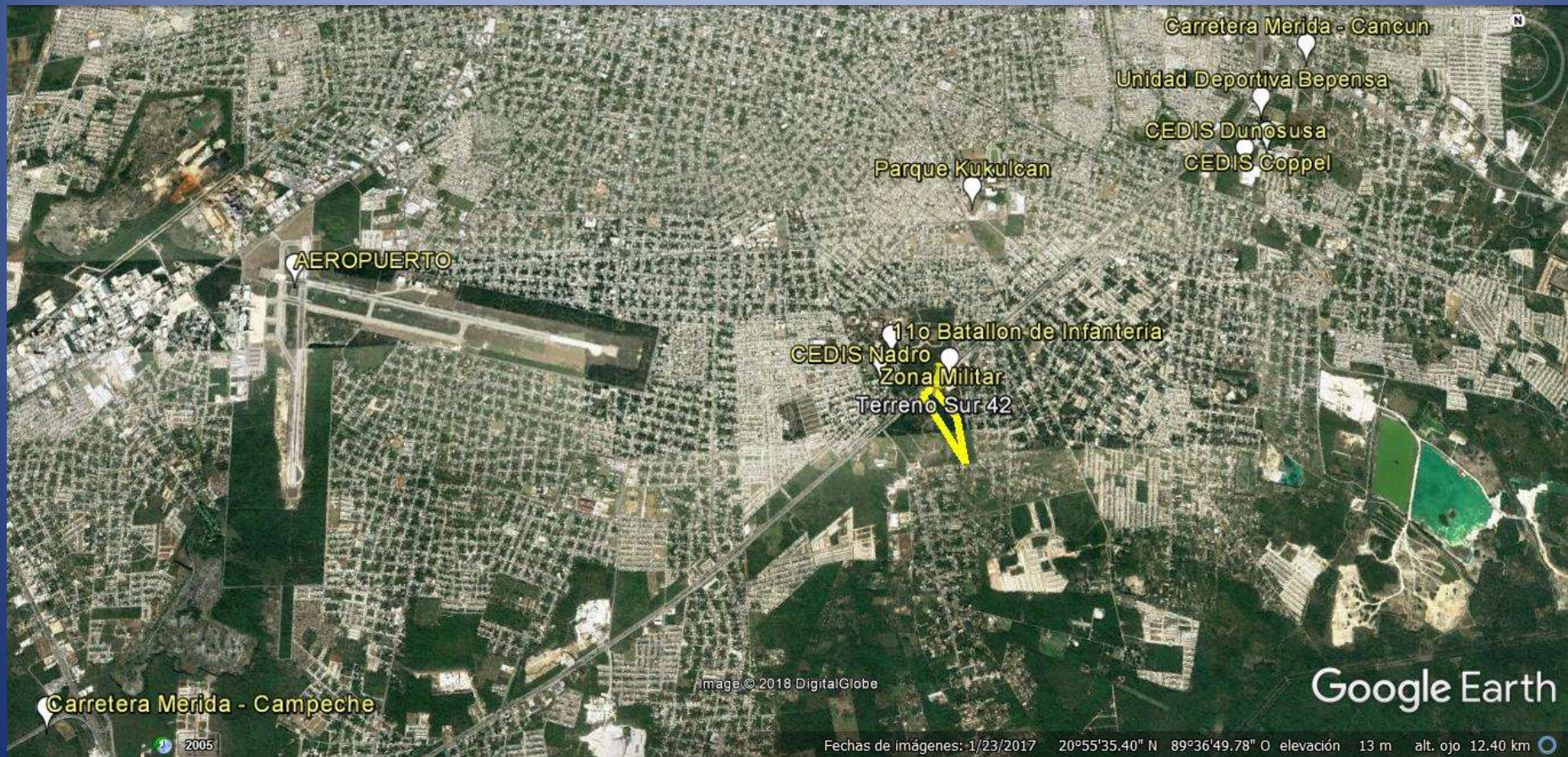


Terreno en Venta
Periférico Sur
6.9 hectáreas

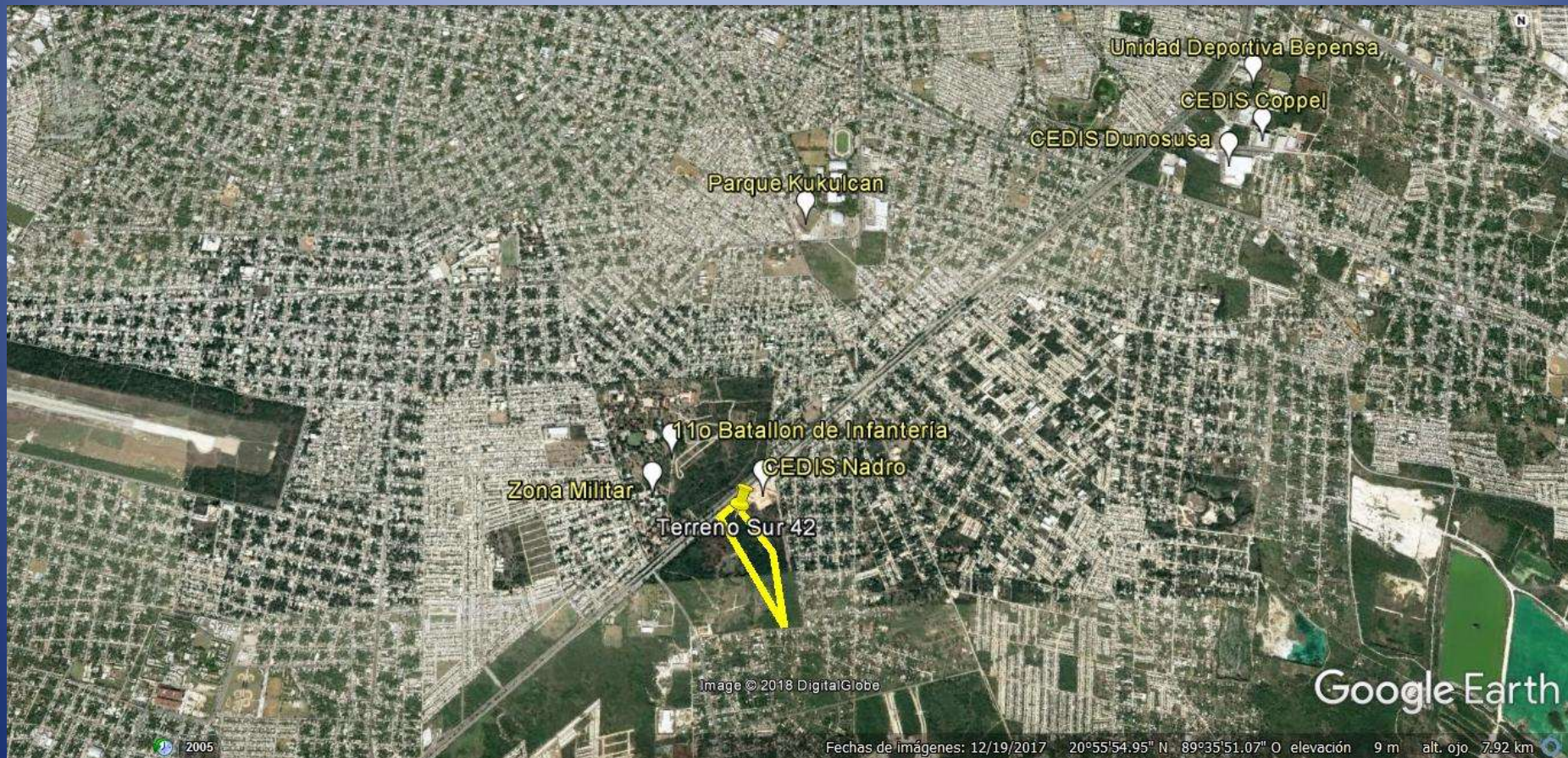
Municipio de Kanasin, Yucatán

Terreno Periférico Sur 6.9 has



Terreno ubicado sobre el periférico, al sur de la ciudad de Mérida

Terreno Periférico Sur 6.9 has

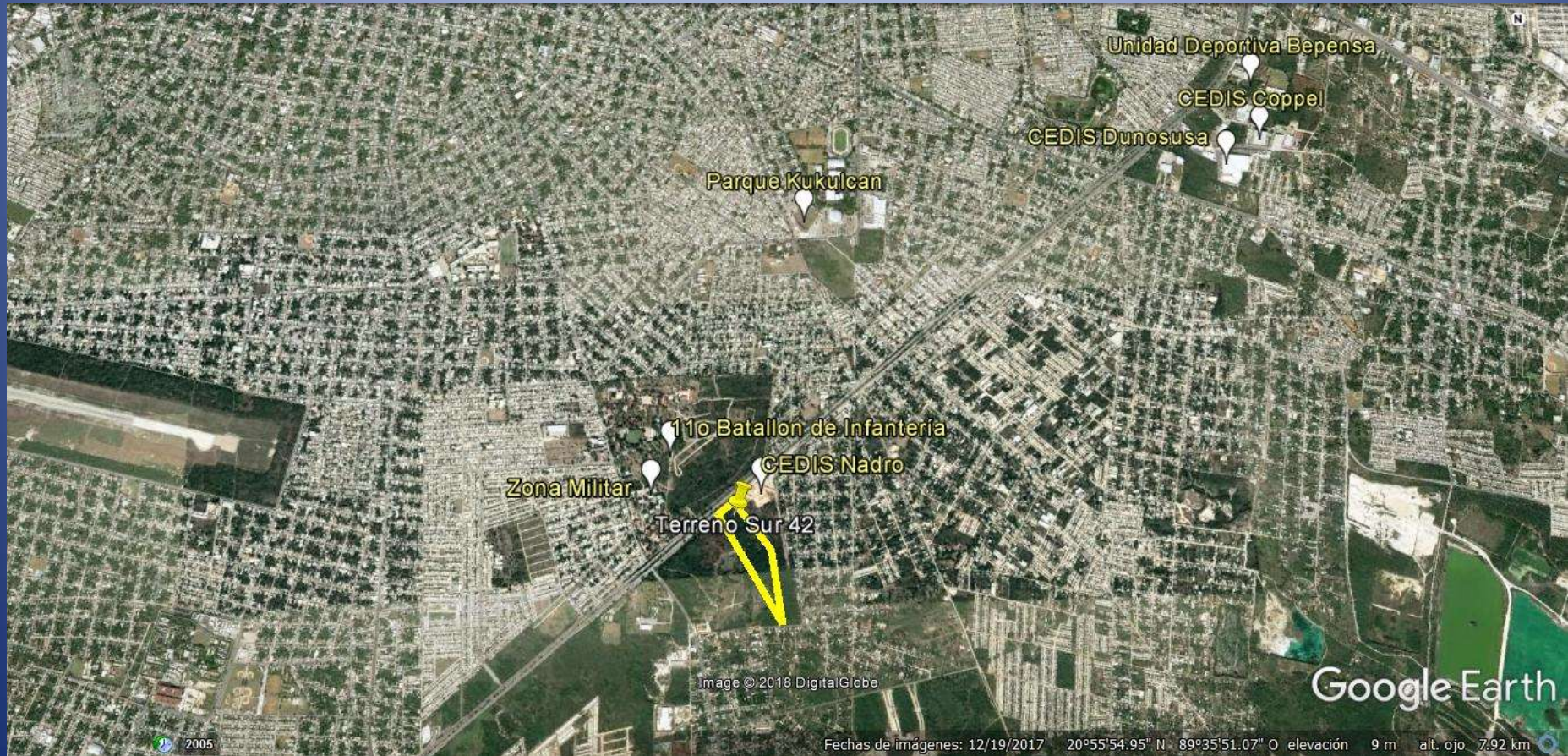


Rápido acceso a la las dos carreteras

Mérida – Cancún 8 kilómetros

Mérida – Campeche 10 kilómetros

Terreno Periférico Sur 6.9 has



En la cercanía se encuentran importantes Centros de Distribución CEDIS como: Nadro, Coppel y Dunosusa entre otros.

Terreno Periférico Sur 6.9 has



- Propiedad Privada
- 69,736.57 m²
- Todo el frente cuenta con carril de reducción asfaltado
- Servicio de CFE al pie del terreno

Terreno Periférico Sur 6.9 has



- Carril de reducción asfaltado

Terreno Periférico Sur 6.9 has



- Carril de reducción asfaltado

Terreno Periférico Sur 6.9 has



- Carril de reducción asfaltado

Terreno Periférico Sur 6.9 has



- Carril de reducción asfaltado

Características

Frente sobre Periférico: 118 m.

Fondo: 656.83 m.

Total: 69,736.57 m² (6.9 hectáreas)

- Propiedad Privada
- Municipio de Kanasín, Yucatán
- Documentación en regla
- Libre de gravamen
- CFE al frente del terreno