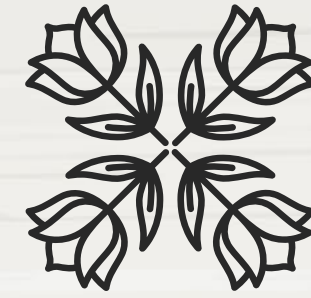




# BLUME

BOUTIQUE CONDOS



BLUME

BOUTIQUE CONDOS

ENJOY *YOUR*

*senses*



**BLUME**  
BOUTIQUE CONDOS



## CANCÚN

Esta increíble ciudad te acerca a destinos mágicos y llenos de historia, lugares sagrados como Tulum y Chichen Itzá, una de las maravillas del mundo, sin olvidar los paradisíacos destinos de Playa del Carmen, Bacalar y Mahaual.

Es una experiencia ancestral, multicultural y cosmopolita. Por que vivir aquí es hacerlo de forma segura con todas las comodidades del presente - pasear en yate por isla Mujeres, hacer wind surf, paddle board o simplemente disfrutar de la playa -, sin olvidar el majestuoso pasado maya, mirando siempre hacia un cálido y apacible futuro que solo Cancún te puede brindar.

**PUERTO CANCÚN**  
LIVE THE SEA

Ubicado en un maravilloso escenario natural, este exclusivo conjunto residencial representa el más alto estilo de vida, al estar rodeado de playa, marina, campo de golf, boutiques, restaurantes, cines y mucho más, con la ventaja que proporciona la cercanía de hallarse a pocos minutos de la ciudad.

*“Vive en la playa y en la ciudad”*





# Amenidades



 **BLUME**  
BOUTIQUE CONDOS

 **ALLURE**  
Ocean Front Luxury Condos

 **CENTRO COMERCIAL**

 **SHOPPING**

 **DINNING**

 **ENTERTAINMENT**

 **LA MARINA**

 **CLUB HOUSE**

 **CLUB DE PLAYA**

 **CLUB KAYAK**

 **CLUB DE SKI**



## CENTRO COMERCIAL

Disfrute de la experiencia de un día de compras, restaurantes gourmetes con espectaculares vistas a la marina. Es el lugar para reunirse con los amigos después del trabajo, ir al cine o celebrar una ocasión especial. El centro comercial será el centro de esta gran comunidad y su nuevo estilo de vida.



## LA MARINA

La marina más grande de Cancún; diseñada para albergar yates de hasta 125 pies de eslora, será la sede de la comunidad náutica de Cancún, con más de 175 posiciones de atraque y acceso directo al Mar Caribe. Contará también, con una marina seca que podrá almacenar y proteger embarcaciones hasta de 35 pies.





## CAMPO DE GOLF

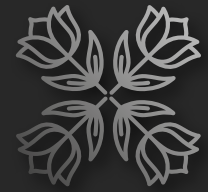
Diseñado por Tom Weiskopf Campeón del British Open, este campo desafía a todo tipo de jugador ofreciendo una de las vistas más increíbles al Mar Caribe, los canales y el manglar. Perfccione su técnica de práctica en este espectacular campo.



## CLUB DE PLAYA

El perfecto escenario para disfrutar de restaurante, aseladeros, camastros, con vista a las hermosas playas del Mar Caribe. Podrás disfrutar de un momento de relajación o bien de hacer de alguna actividad clases de vela, windsurf, paddel board y ski.





# BLUME

BOUTIQUE CONDOS

**Blume** es la perfecta combinación entre el lujo, la reserva ecológica y el mar. Este desarrollo se basa en la experiencia sensorial, donde se habita la exclusividad.

Conformado por una espléndida torre de 20 niveles, cuenta con 4 penthouses y 109 condominios de hasta 4 recámaras, entre ellos Garden Houses.

*“Descubre tus sentidos en Blume, con una experiencia única, atractiva y cautivante”*







**Lote**

13,492 m<sup>2</sup>

**Torre**

20 NIVELES

**113 Unidades**

**109 Condominios**

211 - 267 m<sup>2</sup>

**4 Penthouses**

370 - 413 m<sup>2</sup>

**Frente Marina**

100 metros lineales



# MASTER PLAN

- AMENITIES
- SPA
- GIMNASIO
- KIDS CLUB
- BUSSINES CENTER

- DECK
- ALBERCA
- TERRAZA BAR
- FUTBOL - PADLE
- JUEGOS INFANTILES
- MARINA POOL
- MUELLE
- POOL BAR
- LOUNGE BAR
- ALBERCA INFINITY

PET PARK

CANAL DE NAVEGACIÓN



# AMENITIES

AMENIDADES



## KIDS CLUB

En este espacio lúdico los pequeños del hogar se divertirán en grande con cada uno de los juegos que ofrecerá nuestro kids club.



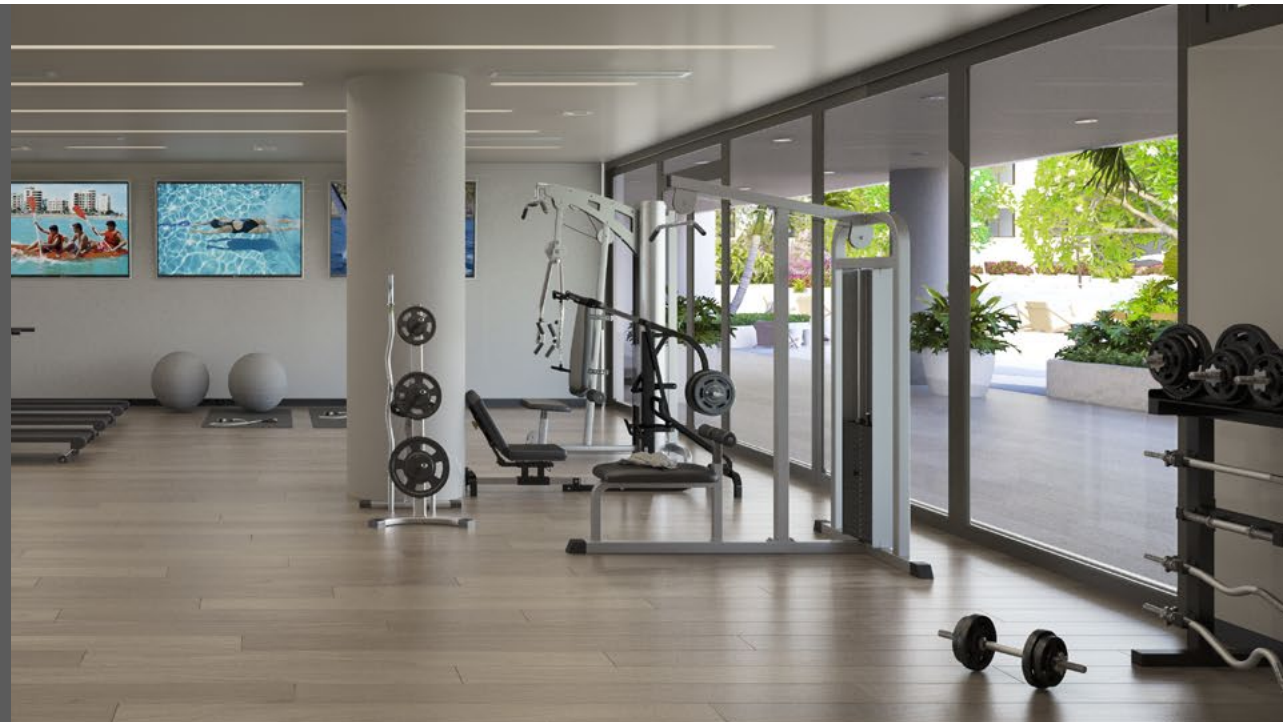
## SPA

En el SPA de Blume hallarás un refugio para desconectarte del mundo exterior, con todas las comodidades que se encontrarán listas para recibirte y hacerte descansar como más te meceres.



## GIMNASIO

Si eres de las personas que gustan de llevar una vida saludable, en nuestro gimnasio podrás ejercitarte con otros residentes de Blume, fomentando una convivencia sana y benéfica para cada habitante.



## BUSSINES CENTER

Ideal para cerrar ese negocio por el que has luchado incansablemente, este espacio de trabajo contará con todas las herramientas y ventajas a tu alcance para que tú y tus socios hagan de su trabajo una experiencia única.





# DECK

AMENIDADES





## ALBERCA

En nuestra alberca familiar podrás disfrutar junto con tus seres queridos de un agradable día refrescándote con divertidos e interminables juegos acuáticos en una piscina segura.



## FUTBOL PADDLE

Sin salir a un club, aprende y juega fútbol en una cancha con pasto sintético de última generación o disfruta del espectáculo desde las gradas en compañía de tu familia y amigos.



## TERRAZA BAR

Ideal para convivir con tus amigos más cercanos, nuestra terraza bar posee un entorno cálido y agradable para tomar una copa de tu bebida predilecta. Aquí el ambiente lo pones tú y tus invitados, para compartir el mejor momento posible.



## JUEGOS INFANTILES

Las zonas de exteriores están distribuidas en prácticos espacios para convivir con familiares y amigos, ya sea en los juegos infantiles o simplemente sentarse a leer un libro en una de las bancas de las amplias áreas verdes.





# MARINA POOL

AMENIDADES





## MUELLE

En Blume creemos que la vida es de los aventureros. Por eso pondremos a tu disposición, a tan sólo unos cuantos pasos de tu hogar, un muelle donde podrás contar con un sitio a tu altura para salir a recorrer el mundo en el momento que más lo desees.



## LOUNGE BAR

¿Te urge llegar a casa después de un arduo día de trabajo? Relájate en nuestro lounge y olvida el estrés del día a día mirando hacia el Mar Caribe mientras tus pensamientos fluyen con la misma tranquilidad con que lo hace cada ola.



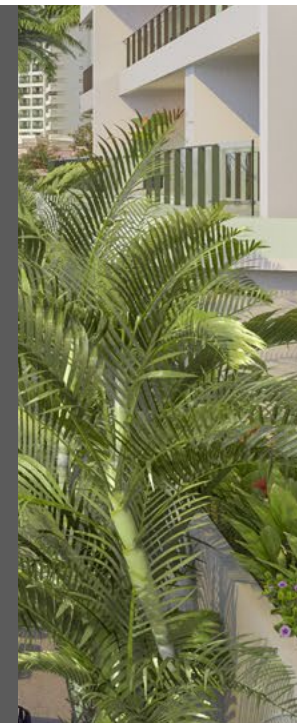
## POOL BAR

Exclusivos para que los residentes se relajen y disfruten de snacks y bebidas refrescantes en un oasis de tranquilidad, sol y agua.



## ALBERCA INFINITY

Nuestra hermosa alberca con borde infinito, te hará sentir como si estuvieras flotando entre la marina y el cielo.







# DEPARTAMENTOS

 **BLUME**  
BOUTIQUE CONDOS



# A

**222.65 m<sup>2</sup>**

3 Recámaras  
+ servicio



## ESTANCIAS

Sala  
Comedor  
Terraza  
Cocina  
Medio Baño Visitas  
Cuarto de TV

## RECÁMARAS

Recámara Master con Vestidor y Baño Completo  
Recámara 2 con Vestidor, Baño Completo  
Recámara 3 con Vestidor y Baño Completo

## EXTRAS

Cuarto de Servicio con Baño  
Área de Servicio

## SUPERFICIES

Interior: 197.65 m<sup>2</sup>  
Terraza: 25.00m<sup>2</sup>  
Total: 222.65 m<sup>2</sup>

## ESTACIONAMIENTO

2 Cajones techados

## UBICACIÓN

Niveles 3 al 19



\*Los planos representados corresponden a las unidades del nivel 19. Los departamentos de otros niveles podrán tener variaciones en las terrazas y cambios en las superficies.

# B

**223.56 m<sup>2</sup>**

3 Recámaras  
+ servicio



## ESTANCIAS

Sala  
Comedor  
Terraza  
Cocina  
Medio Baño Visitas  
Cuarto de TV

## RECÁMARAS

Recámara Master con Vestidor y Baño Completo  
Recámara 2 con Vestidor, Baño Completo  
Recámara 3 con Vestidor y Baño Completo

## EXTRAS

Cuarto de Servicio con Baño  
Área de Servicio

## SUPERFICIES

Interior: 198.66 m<sup>2</sup>  
Terraza: 24.90 m<sup>2</sup>  
Total: 223.56 m<sup>2</sup>

## ESTACIONAMIENTO

2 Cajones techados

## UBICACIÓN

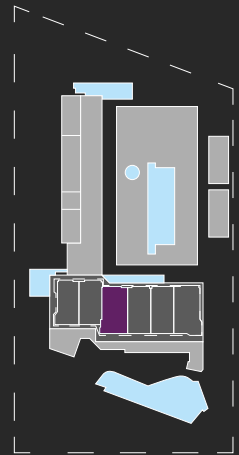
Niveles 3 al 19



\*Los planos representados corresponden a las unidades del nivel 19. Los departamentos de otros niveles podrán tener variaciones en las terrazas y cambios en las superficies.

# C

**256.61 m<sup>2</sup>**  
3 Recámaras  
+ servicio



## ESTANCIAS

Sala  
Comedor  
Terraza  
Cocina  
Medio Baño Visitas  
Cuarto de TV

## RECÁMARAS

Recámara Master con Vestidor y Baño Completo  
Recámara 2 con Vestidor, Baño Completo  
Recámara 3 con Vestidor y Baño Completo

## EXTRAS

Cuarto de Servicio con Baño  
Área de Servicio

## SUPERFICIES

Interior: 223.45 m<sup>2</sup>  
Terraza: 23.16 m<sup>2</sup>  
Total: 226.61 m<sup>2</sup>

## ESTACIONAMIENTO

2 Cajones techados

## UBICACIÓN

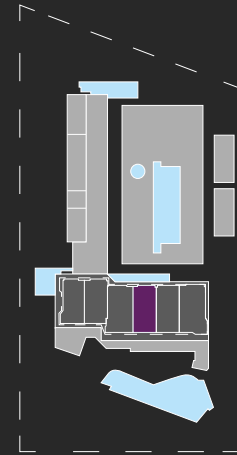
Niveles 3 al 19



\*Los planos representados corresponden a las unidades del nivel 19. Los departamentos de otros niveles podrán tener variaciones en las terrazas y cambios en las superficies.

# D

**243.09 m<sup>2</sup>**  
3 Recámaras  
+ servicio



## ESTANCIAS

Sala  
Comedor  
Terraza  
Cocina  
Medio Baño Visitas  
Cuarto de TV

## RECÁMARAS

Recámara Master con Vestidor y Baño Completo  
Recámara 2 con Vestidor, Baño Completo  
Recámara 3 con Vestidor y Baño Completo

## EXTRAS

Cuarto de Servicio con Baño  
Área de Servicio

## SUPERFICIES

Interior: 219.56 m<sup>2</sup>  
Terraza: 23.53 m<sup>2</sup>  
Total: 243.09 m<sup>2</sup>

## ESTACIONAMIENTO

2 Cajones techados

## UBICACIÓN

Niveles 3 al 19

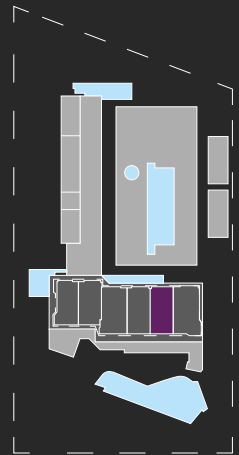


\*Los planos representados corresponden a las unidades del nivel 19. Los departamentos de otros niveles podrán tener variaciones en las terrazas y cambios en las superficies.

# E

**243.09 m<sup>2</sup>**

3 Recámaras  
+ servicio



## ESTANCIAS

Sala  
Comedor  
Terraza  
Cocina  
Medio Baño Visitas  
Cuarto de TV

## RECÁMARAS

Recámara Master con Vestidor y Baño Completo  
Recámara 2 con Vestidor, Baño Completo  
Recámara 3 con Vestidor y Baño Completo

## EXTRAS

Cuarto de Servicio con Baño  
Área de Servicio

## SUPERFICIES

Interior: 219.56 m<sup>2</sup>  
Terraza: 23.53 m<sup>2</sup>  
Total: 243.09 m<sup>2</sup>

## ESTACIONAMIENTO

2 Cajones techados

## UBICACIÓN

Niveles 3 al 19



\*Los planos representados corresponden a las unidades del nivel 19. Los departamentos de otros niveles podrán tener variaciones en las terrazas y cambios en las superficies.

# F

**252.60 m<sup>2</sup>**

3 Recámaras  
+ servicio



## ESTANCIAS

Sala  
Comedor  
Terraza  
Cocina  
Medio Baño Visitas  
Cuarto de TV

## RECÁMARAS

Recámara Master con Vestidor y Baño Completo  
Recámara 2 con Vestidor, Baño Completo  
Recámara 3 con Vestidor y Baño Completo

## EXTRAS

Cuarto de Servicio con Baño  
Área de Servicio

## SUPERFICIES

Interior: 230.1 m<sup>2</sup>  
Terraza: 23.53 m<sup>2</sup>  
Total: 252.60 m<sup>2</sup>

## ESTACIONAMIENTO

2 Cajones techados

## UBICACIÓN

Niveles 3 al 19



\*Los planos representados corresponden a las unidades del nivel 19. Los departamentos de otros niveles podrán tener variaciones en las terrazas y cambios en las superficies.



# PENTHOUSES

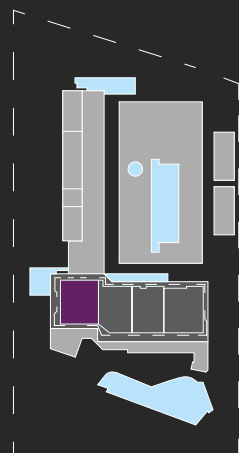


 **BLUME**  
BOUTIQUE CONDOS



# PH1

**369.68 m<sup>2</sup>**  
3 Recámaras  
+ servicio



## ESTANCIAS

Sala  
Comedor  
Terraza  
Cocina  
Medio Baño Visitas  
Cuarto de TV

## RECÁMARAS

Recámara Master con Vestidor y Baño Completo  
Recámara 2 con Vestidor, Baño Completo  
Recámara 3 con Vestidor y Baño Completo

## EXTRAS

Cuarto de Servicio con Baño  
Área de Servicio

## SUPERFICIES

Interior: 311.79 m<sup>2</sup>  
Terraza: 57.89 m<sup>2</sup>  
Total: 369.68 m<sup>2</sup>

## ESTACIONAMIENTO

3 Cajones techados

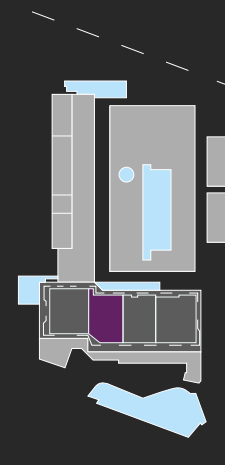
## UBICACIÓN

Nivel 20



# PH2

**375.67 m<sup>2</sup>**  
3 Recámaras  
+ servicio



## ESTANCIAS

Sala  
Comedor  
Terraza  
Cocina  
Medio Baño Visitas  
Cuarto de TV

## RECÁMARAS

Recámara Master con Vestidor y Baño Completo  
Recámara 2 con Vestidor, Baño Completo  
Recámara 3 con Vestidor y Baño Completo

## EXTRAS

Cuarto de Servicio con Baño  
Área de Servicio

## SUPERFICIES

Interior: 319.52 m<sup>2</sup>  
Terraza: 56.12 m<sup>2</sup>  
Total: 375.67 m<sup>2</sup>

## ESTACIONAMIENTO

3 Cajones techados

## UBICACIÓN

Nivel 20

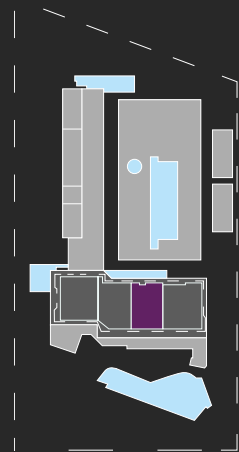




# PH3

**359.06 m<sup>2</sup>**

3 Recámaras  
+ servicio



## ESTANCIAS

Sala  
Comedor  
Terraza  
Cocina  
Medio Baño Visitas  
Cuarto de TV

## RECÁMARAS

Recámara Master con Vestidor y Baño Completo  
Recámara 2 con Vestidor, Baño Completo  
Recámara 3 con Vestidor y Baño Completo

## EXTRAS

Cuarto de Servicio con Baño  
Área de Servicio

## SUPERFICIES

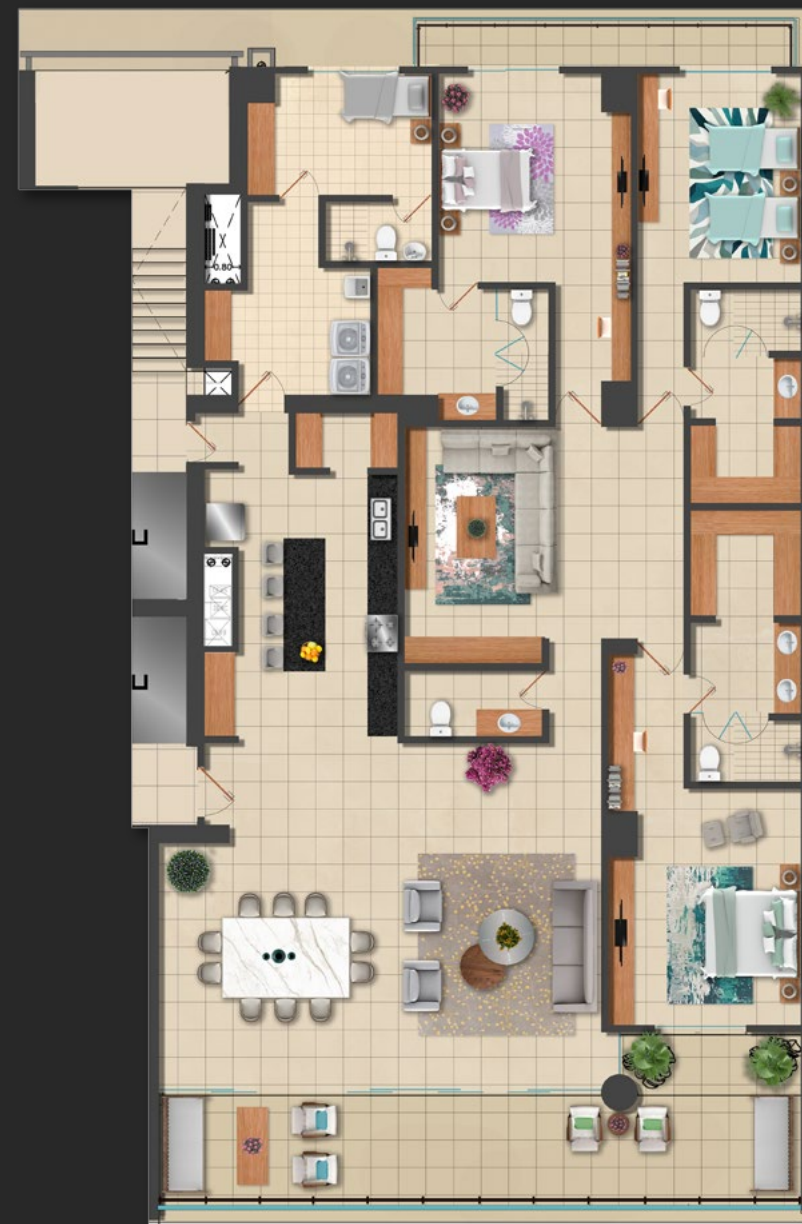
Interior: 307.97 m<sup>2</sup>  
Terraza: 51.09 m<sup>2</sup>  
Total: 359.06 m<sup>2</sup>

## ESTACIONAMIENTO

3 Cajones techados

## UBICACIÓN

Nivel 20



# PH4

**412.54 m<sup>2</sup>**

3 Recámaras  
+ servicio



## ESTANCIAS

Sala  
Comedor  
Terraza  
Cocina  
Medio Baño Visitas  
Cuarto de TV

## RECÁMARAS

Recámara Master con Vestidor y Baño Completo  
Recámara 2 con Vestidor, Baño Completo  
Recámara 3 con Vestidor y Baño Completo

## EXTRAS

Cuarto de Servicio con Baño  
Área de Servicio

## SUPERFICIES

Interior: 347.25 m<sup>2</sup>  
Terraza: 65.29 m<sup>2</sup>  
Total: 412.54 m<sup>2</sup>

## ESTACIONAMIENTO

3 Cajones techados

## UBICACIÓN

Nivel 20





BLUME  
BOUTIQUE CONDOS





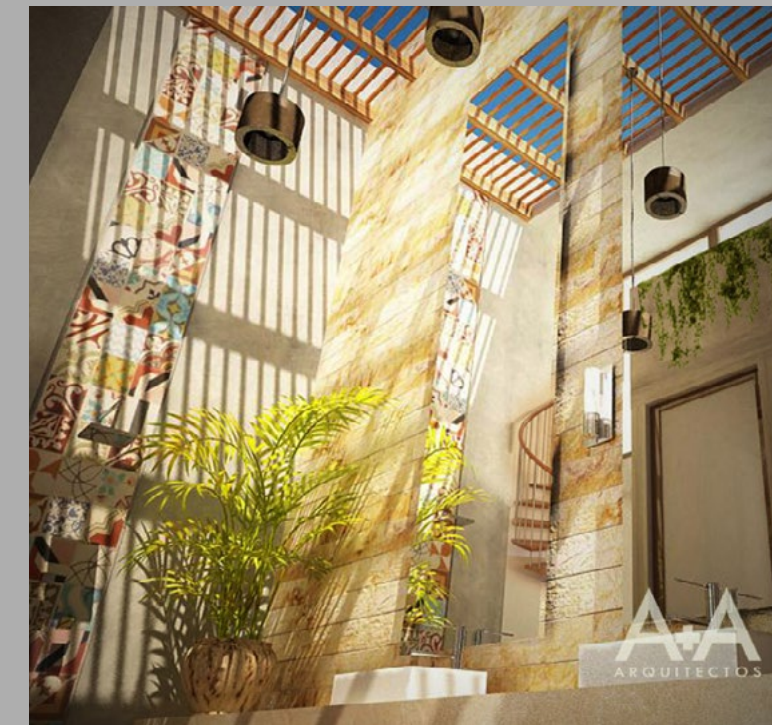
# ANCONA+ANCONA

ARQUITECTOS

**A+A** Arquitectos, es un moderno estudio ubicado en la ciudad de Mérida, Yucatán, México. Fundado por el arquitecto Fernando Ancona Teigell, quien trabajando hoy hombro con hombro con su hijo, el arquitecto Fernando Ancona Gutiérrez, y junto a un excelente equipo humano de trabajo, hacen posible el desarrollo de proyectos profesionales y competitivos a nivel mundial.

Con más de 30 años dedicado al divertimento del que hacer arquitectónico, dónde la creatividad no es un objetivo, sino una forma de vida con la que se amanece cada día. Han creado grandes y románticos desarrollos, desde sencillos rincones en playas paradisíacas del Mar Caribe, como lujosas residencias, exóticos hoteles, condominios y centros comerciales a lo largo del país.

**Arq. Fernando Ancona Teigell.**





ENTREGA  
**INMEDIATA**

CON EL:

**60%**

WE ARE **READY**



**40%**

SALDO CON  
FINANCIAMIENTO  
INTERNO



**BLUME**  
BOUTIQUE CONDOS