

# Seremes®

CORREDOR RESIDENCIAL



Brochure  
Departamentos

*“La gente busca quedarse en lugares con una personalidad única, pero con atención de hotel 5 estrellas...”*

**- Airbnb Staff**



# Amenidades & Servicios



Bora  
Pool



Comedor  
de amigos



Lifestyle  
director



Pet  
Garden



Pabellón  
de arte



Cowork  
creativo



Bike  
Share



Zona  
Zen



Circuito  
de jogging



Huerto  
orgánico



Picnic  
& juegos

# Bora

•



(bo·ra)

**Color.** Playa eterna.

# Departamentos

— Fachada Frontal



\*Las imágenes proporcionadas son una representación gráfica de los espacios, por lo que pueden visualizarse objetos y muebles que no están incluidos en el precio de lista.



# Departamentos

Fachada Lateral

\*Las imágenes proporcionadas son una representación gráfica de los espacios, por lo que pueden visualizarse objetos y muebles que no están incluidos en el precio de lista.

# Departamentos

— Fachada interna



\*Las imágenes proporcionadas son una representación gráfica de los espacios, por lo que pueden visualizarse objetos y muebles que no están incluidos en el precio de lista.



# Sala

\*Las imágenes proporcionadas son una representación gráfica de los espacios, por lo que pueden visualizarse objetos y muebles que no están incluidos en el precio de lista.



# Cocina



\*Las imágenes proporcionadas son una representación gráfica de los espacios, por lo que pueden visualizarse objetos y muebles que no están incluidos en el precio de lista.



# Recámara Principal

\*Las imágenes proporcionadas son una representación gráfica de los espacios, por lo que pueden visualizarse objetos y muebles que no están incluidos en el precio de lista.

# Flexroom



\*Las imágenes proporcionadas son una representación gráfica de los espacios, por lo que pueden visualizarse objetos y muebles que no están incluidos en el precio de lista.



**Rooftop**  
—

\*Las imágenes proporcionadas son una representación gráfica de los espacios, por lo que pueden visualizarse objetos y muebles que no están incluidos en el precio de lista.

# Baño

---



\*Las imágenes proporcionadas son una representación gráfica de los espacios, por lo que pueden visualizarse objetos y muebles que no están incluidos en el precio de lista.



# Árbol Central

\*Las imágenes proporcionadas son una representación gráfica de los espacios, por lo que pueden visualizarse objetos y muebles que no están incluidos en el precio de lista.

# Árbol Central



\*Las imágenes proporcionadas son una representación gráfica de los espacios, por lo que pueden visualizarse objetos y muebles que no están incluidos en el precio de lista.



# Árbol Central

\*Las imágenes proporcionadas son una representación gráfica de los espacios, por lo que pueden visualizarse objetos y muebles que no están incluidos en el precio de lista.



# Modelo

## Bora Planta Baja



1 Recámara principal & 1 Flex room



Área de cocina con meseta



Espacio para un vehículo



Área de sala



Salidas de lavado en flex room



Área de Jardín



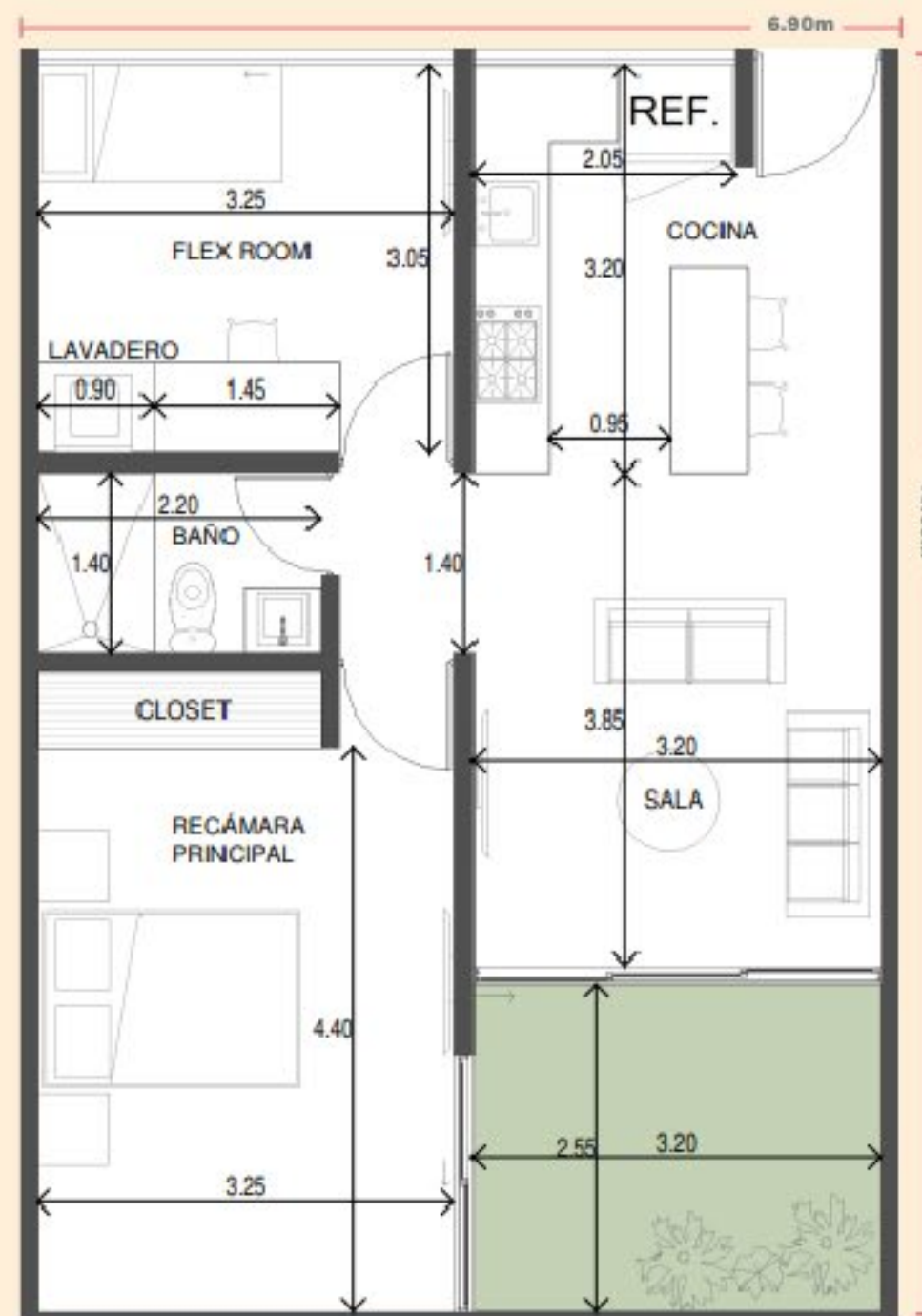
1 Baño completo

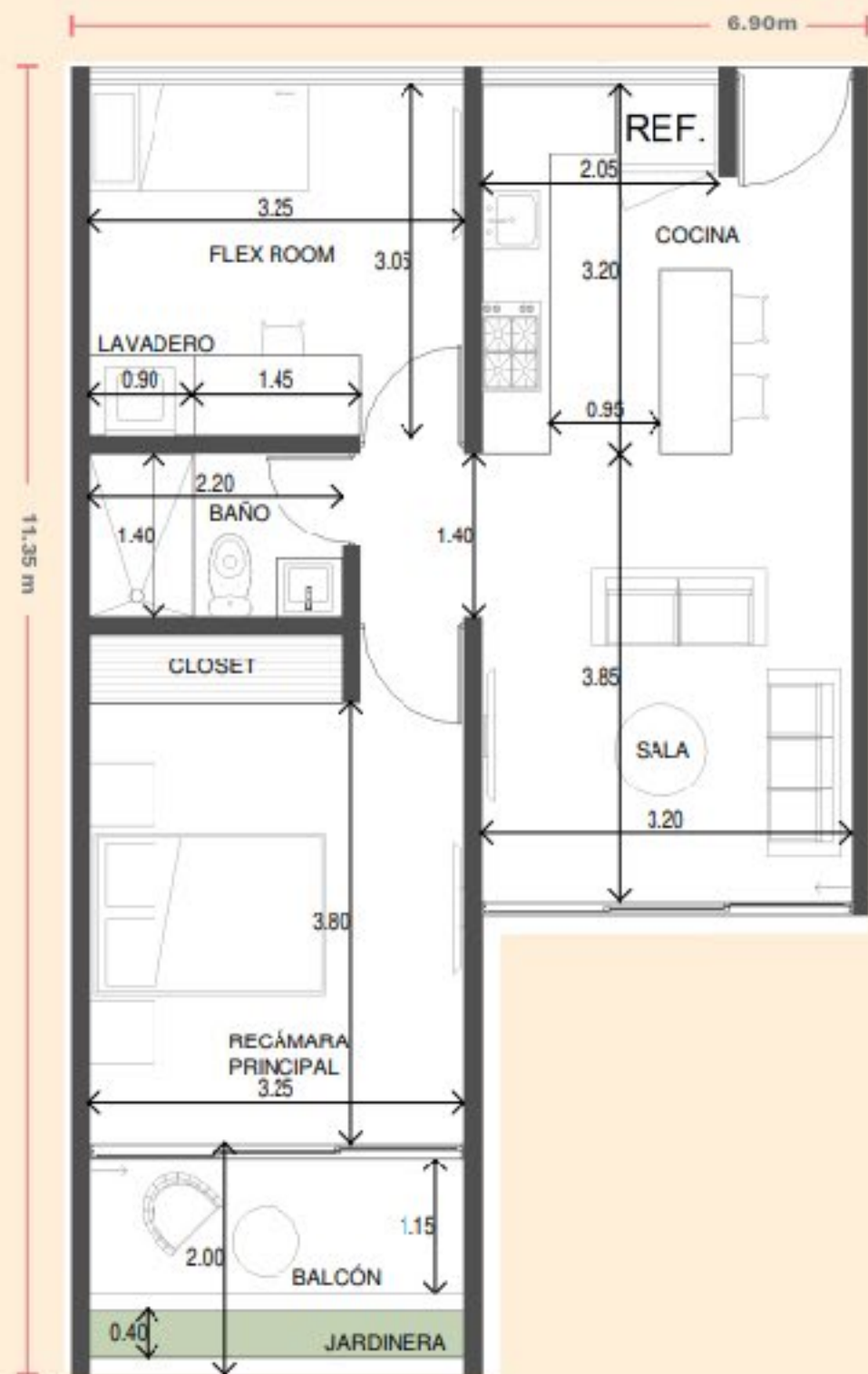


Construcción 60.3 m<sup>2</sup>



Medidas 6.90x10.05m





# Modelo

## Bora Planta Alta



1 Recámara principal & 1 Flex room



Área de cocina con meseta



Espacio para un vehículo



Área de sala



Salidas de lavado en flex room



Balcón



1 Baño completo



Construcción 64.79m<sup>2</sup>



Medidas 6.9x11.35m

# Modelo Bora Rooftop



1 Recámara principal & 1 Flex room



Área de cocina con meseta



Espacio para un vehículo



Área de sala



Salidas de lavado en flex room



Rooftop



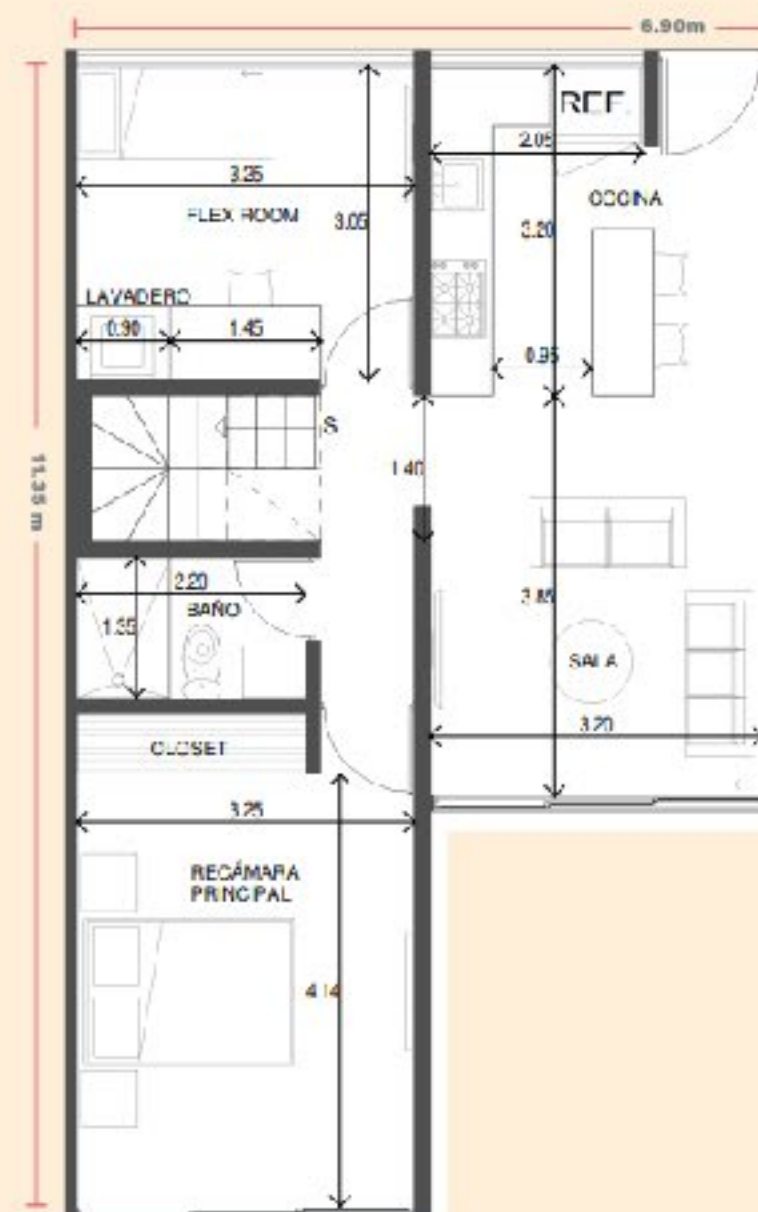
1 Baño completo



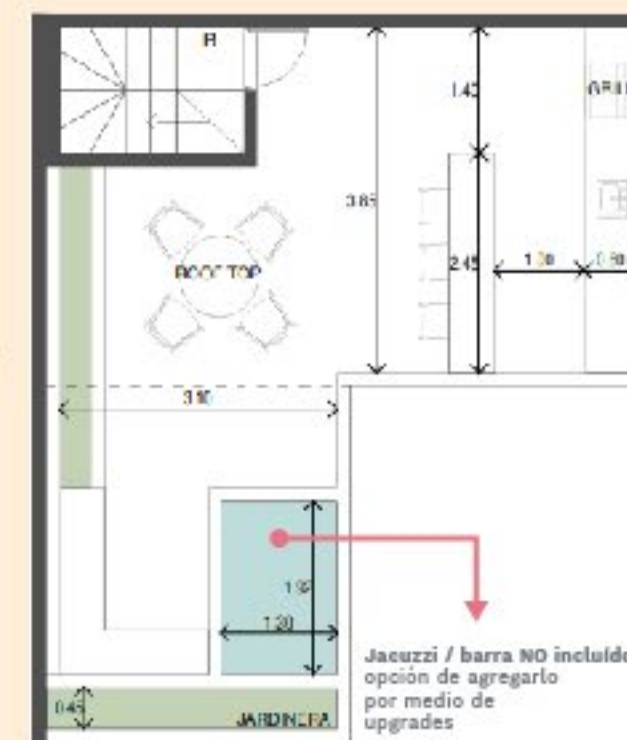
Construcción 65m<sup>2</sup>



Medidas 6.9x11.35m



Departamento



Rooftop

# Acabados de lujo



## Cocina:

- Recubrimientos de terrazo o mármol



## Fachada:

- Pasta tipo chukum
- Cerámica tipo madera



## Pisos:

- Porcelánicos



## Muros:

- Yeso / Pasta



## Upgrades disponibles



CARPINTERÍA DE COCINA  
EN MDF O CAOBILLA



CLOSETS DE CAOBILLA



AIRES ACONDICIONADOS



PARRILLA ELÉCTRICA



PISCINA



JACUZZI



CANCEL DE BAÑO  
VIDRIO TEMPLADO



CALENTADOR ELÉCTRICO



PAQUETES ESPECIALES

# Masterplan



Piscina



Zona Zen



Huerto orgánico



Comedor de amigos



Bike Share



Pet Garden



Cowork creativo



Pabellón de arte



Picnic & juegos



Circuito de jogging

# Una Excelente Ubicación



Alta Plusvalía

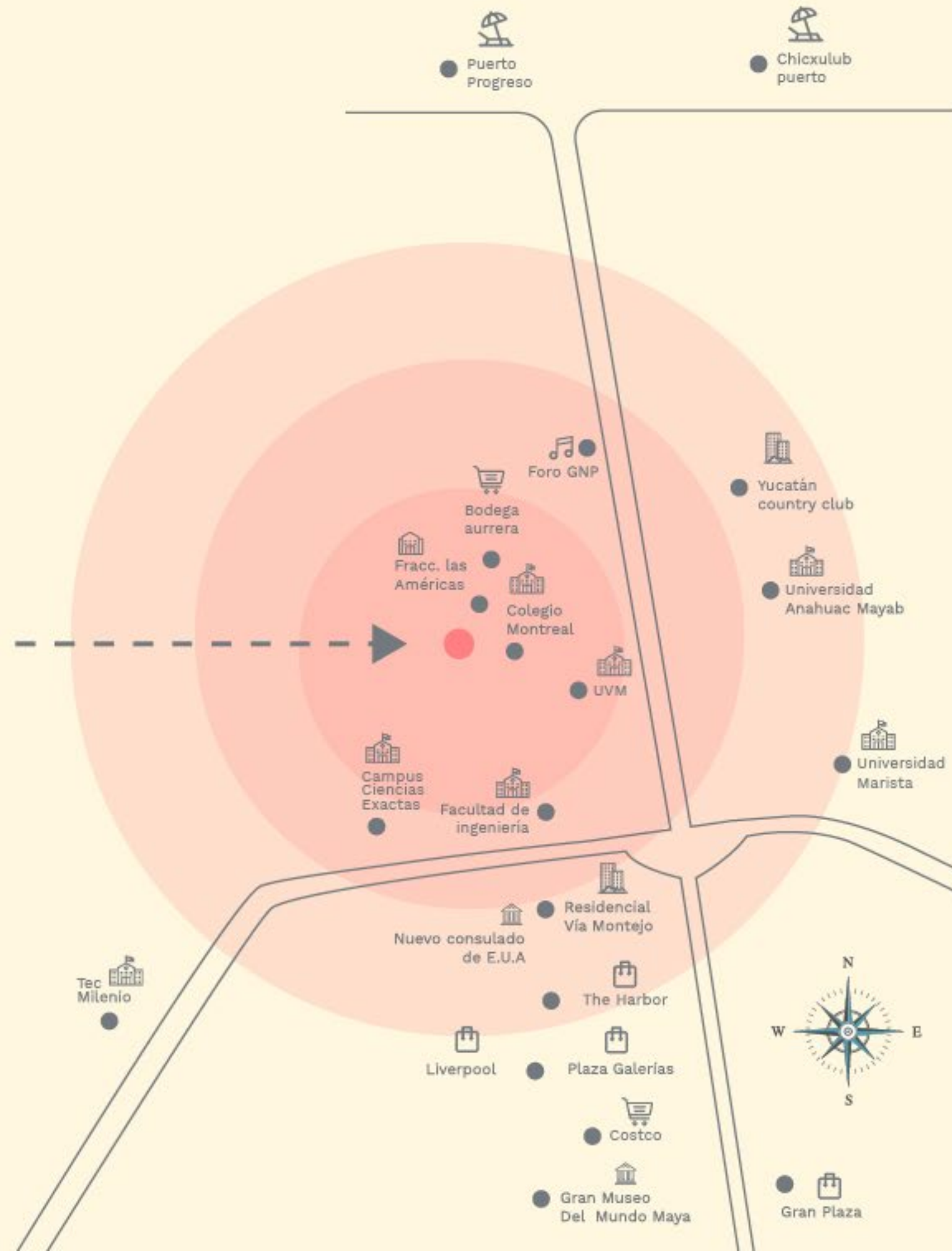


A 5 min. de centros comerciales



A 15 min. de la playa

**Seremes**  
CORREDOR RESIDENCIAL



**NIDARA**  
DESARROLLOS

# Happy Customers



—  
“El servicio y atención me sorprendieron siempre.”



—  
“Sin duda yo los recomiendo al 100% ya que me acompañaron en todo el proceso.”



—  
“El diseño es de primera, en verdad me siento muy a gusto.”



—  
“El seguimiento y la atención por parte de los asesores fue la mejor.”



—  
“Quedé sorprendido y feliz con mi departamento.”





# Llámanos

**Tel:9999441300**

**Cel:9991633302**

**Cel: 9991690871**

**<https://www.grupobci.com/>**

