

# SHOWROOM PRIMASELVA

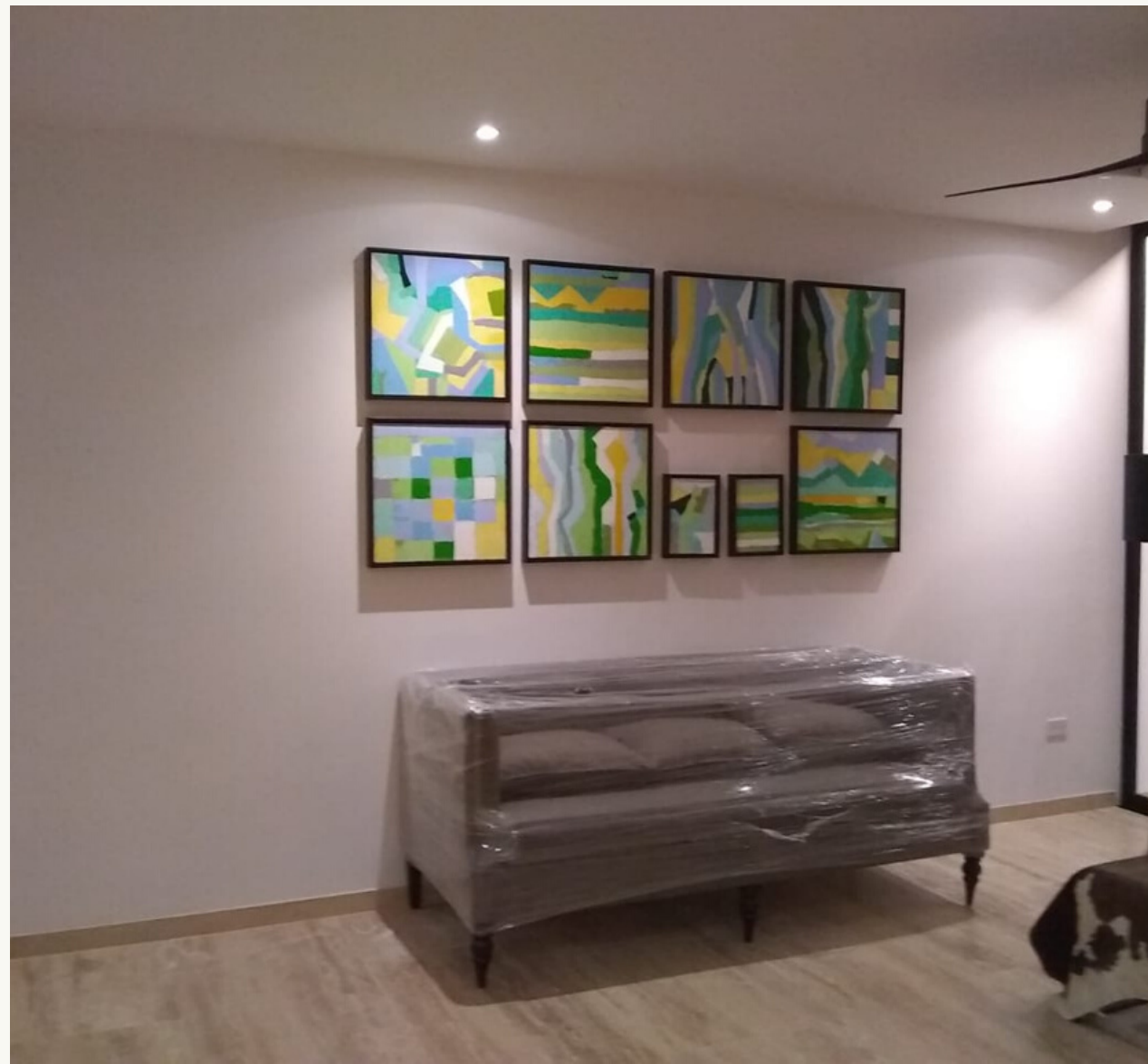
PRIMASELVA | SHOWROOM  
CABO NORTE





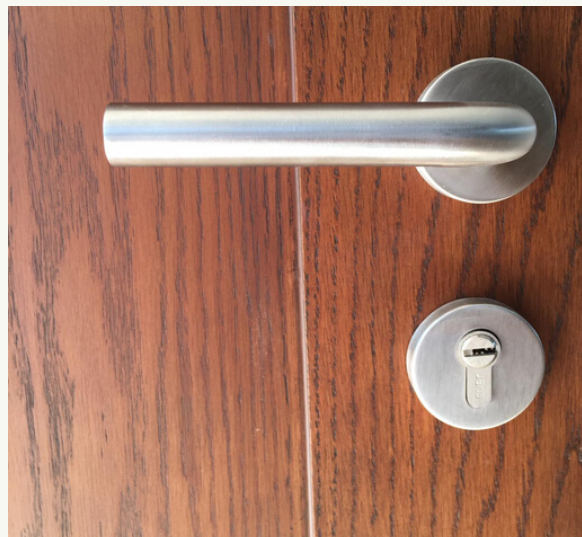
# PISOS DE MARMOL

- MARMOL VERACRUZ, 60 CM DE ANCHO Y LARGOS LIBRES
- ZOCLOS DE 7 CM DE ALTO



# RECUBRIMIENTO EN MUROS

- INTERIORES ACABADO LISO  
PASTA (GYPLAST)
- EXTERIORES ACABADO FINO  
PASTA
- PINTURA VINILICA COLOR  
BLANCO



# PUERTAS

- MADERA ENCINO
- HERRAJES
- TOPES



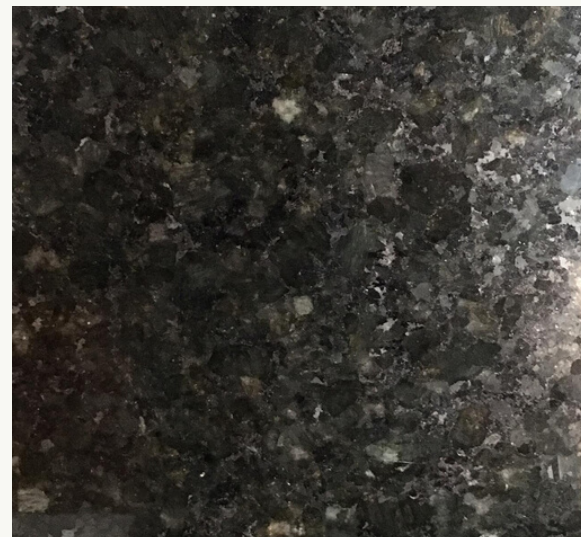
# CLOSETS

- MADERA ENCINO
- GABETAS Y PUERTAS
- COLGADORES



# VANITIES

- MADERA ENCINO
- PUERTAS
- CUBIERTA MARMOL CARRARA
- LAVABO BAJO CUBIERTA
- ESPEJO



# COCINA

- MADERA FRESNO
- CUBIERTA DE GRANITO
- GAVETAS Y PUERTAS
- ALACENA
- ISLA CENTRAL



# EQUIPAMIENTO DE COCINA

- PARRILLA A GAS
- HORNO A GAS
- CAMPANA EXTRACTORA
- TARJA DE ACERO INOXIDABLE
- MEZCLADORA





# MUEBLES DE BAÑO

- WC ONE PIECE
- REGADERA MONOMANDO
- LLAVE MONOMANDO
- ACCESORIOS



# ILUMINACION LED

- LUMINARIAS EN PLAFON
- LEDS EN COCINA
- ARBOTANTES



# CANCELERIA

- ALUMINIO NEGRO Y VIDRIO 6MM
- CANCELES DE BAÑO CRISTAL TEMPLADO



# FACHADA

- PINO TERMO TRATADO 9CM
- SEPARACION 4.5CM
- TONO NATURAL



# AIRE ACONDICIONADO

- MULTISPLIT INVERTER TIPO FAN&COIL
- TERMOSTATOS DIGITALES
- REJILLAS DE INYECCION Y RETORNO
- SISTEMA OCULTO EN PLAFON