

CORPORATIVO MALECON AMERICAS

Cancún, Quintana Roo

ENTREGA
INMEDIATA



Primer Edificio Inteligente de Oficinas
de Clase Mundial en Cancún
16,191 m2 Rentables



CORPORATIVO MALECONAMERICAS

Tecnología de Punta / State-of-the-art-Technology

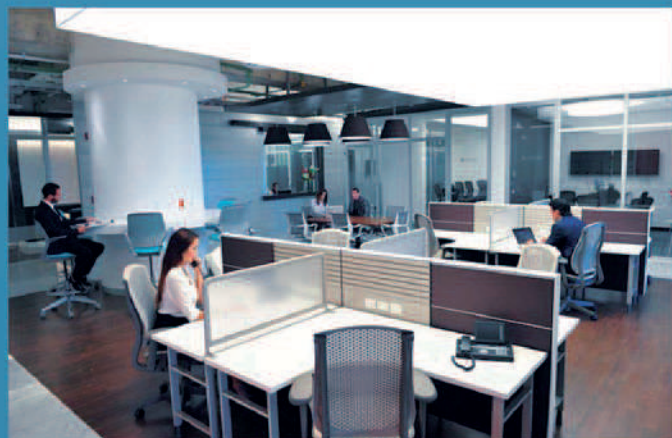


Corporativo Malecón Américas

Avenida Bonampak s/n,
Malecón Cancún, Quintana Roo



- 16,138.41m² rentables en 11 niveles de oficinas
16,138.41 rentable square meters in 11 levels of offices
- Eficientes plantas tipo de 1,362.09 m² divisibles hasta en 59.84 m²
Efficient plants of 1,362.09 Sqm. divisible until in 59.84 Sq.m
- Primer edificio inteligente en Cancún
First Intelligent building in Cancun
- 2 niveles de estacionamiento con capacidad para 500 automóviles (1 cada 30 m²)
2 levels of parking with capacity for 500 automobiles (1@30 Sq.m of rentable space)
- 4 elevadores de alta velocidad con capacidad para 23 personas cada uno
4 speed elevators
- 1 montacargas
1 freight elevator
- CCTV en áreas comunes
CCTV in common areas
- Detectores de Humo
Smoke detectors
- Rociadores
Sprinklers
- 3 escaleras (2 principales y 1 de emergencia)
3 stairs (2 mains & 1 of emergency)
- Planta de emergencia
Emergency power generator
- Nucleo de sanitarios con acabados de lujo para hombres y mujeres en cada nivel
Luxury finished out bathrooms in each floor



CORPORATIVO MALECON AMERICAS

Avenida Tulum Sur S/N Mza. 1 Lote 1
Cancún Quintana Roo. C.P. 77500

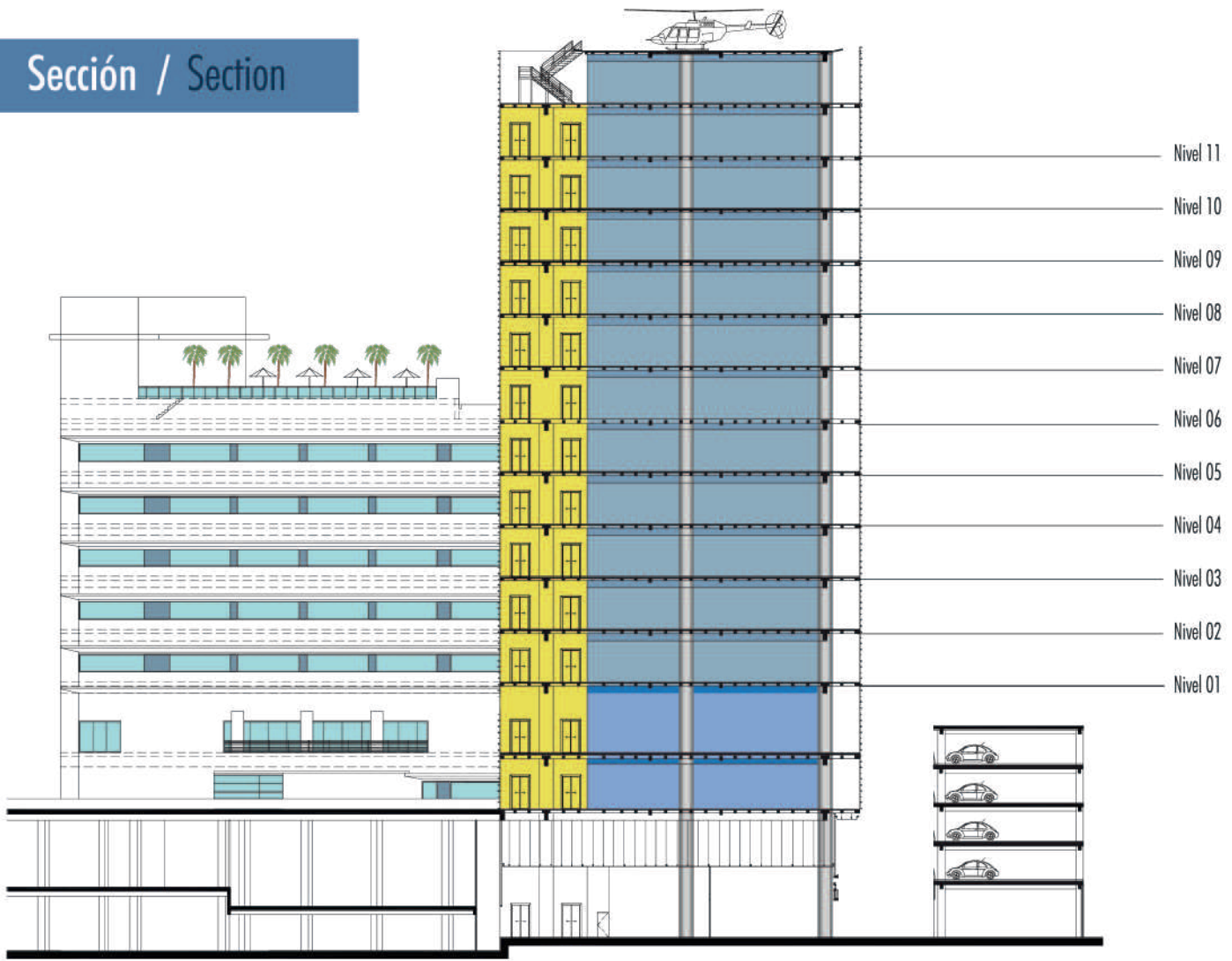


Corporativo Malecón Américas es uno de los proyectos más importantes de la Ciudad de Cancún, Conjunto de Usos Mixtos que incluye Hotel Bussiness Class, Oficinas Corporativas, Centro Comercial y Condominios Residenciales.

Corporativo Malecón Américas is one of the most important projects of the City of Cancún, a mixed-use development that includes Hotel Bussiness Class, Corporate Offices, Commercial Center and Residential Condominiums.

- **Corporativo Malecón Américas es el edificio corporativo más eficiente de Cancún**
Corporativo Malecón Américas is the most design-efficient building in Cancun
- **Corporativo Malecón Américas ofrece lo más avanzado en tecnología de punta, confiabilidad y alta capacidad**
Corporativo Malecón Américas provides technologically state-of-the-art, high capacity and reliable, and tenant friendly base building features
- **Quizás lo más importante es que Corporativo Malecón Américas ofrece un entorno laboral superior para los empleados que favorece la rentabilidad y la productividad corporativa**
Perhaps most importantly, Corporativo Malecón Américas provides a superior employee working environment, conducive to corporate productivity and profitability

Sección / Section



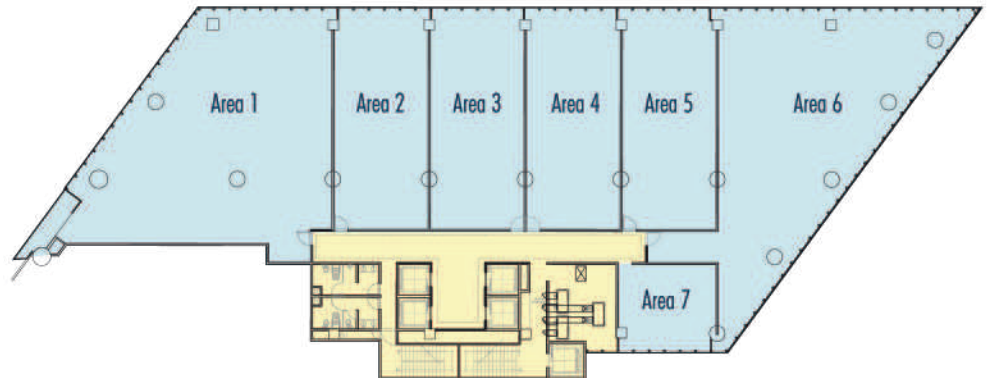
Corte Esquemático
Section

Niveles/Levels	Área Rentable (m ²)/Rentable Area (Sq.m)	Terraza (m ²)/Terrace (Sq.m)
Niveles 1	1,362.09	
Niveles 2	1,362.09	
Niveles 3	1,362.09	
Niveles 4	1,362.09	
Niveles 5	1,362.09	
Niveles 6	1,554.66	8.88
Niveles 7	1,554.66	8.88
Niveles 8	1,554.66	8.88
Niveles 9	1,554.66	8.88
Niveles 10	1,554.66	8.88
Niveles 11	1,554.66	8.88
TOTAL	16,138.41 m²	53.28 m²

Plantas Tipo/Floor Plates

Niveles 1 al 5/Levels 1 to 5
 (Divisibles a partir de 147 m²/Can be divided starting at 147 Sqm)

	Area Rentable (m ²) Rentable Area (Sqm)
Niveles 1 al 5	
Area 1	370.88
Area 2	147.85
Area 3	147.15
Area 4	147.09
Area 5	147.19
Area 6	342.09
Area 7	59.84
TOTAL	1,362.09 m²



Niveles 6 al 11/Levels 6 to 11
 (Divisibles a partir de 145 m²/Can be divided starting at 145 Sqm)

	Area Rentable (m ²) Rentable Area (Sqm)
Niveles 6 al 11	
Area 1	435.16
Area 2	145.77
Area 3	143.58
Area 4	145.21
Area 5	145.12
Area 6	145.18
Area 7	335.58
Area 8	59.06
Terraza	8.88
TOTAL	1,563.54 m²

