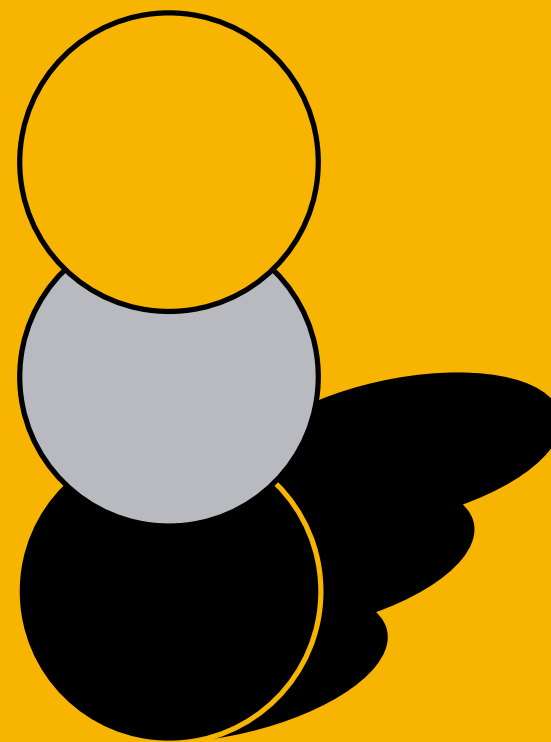


MIRADOR

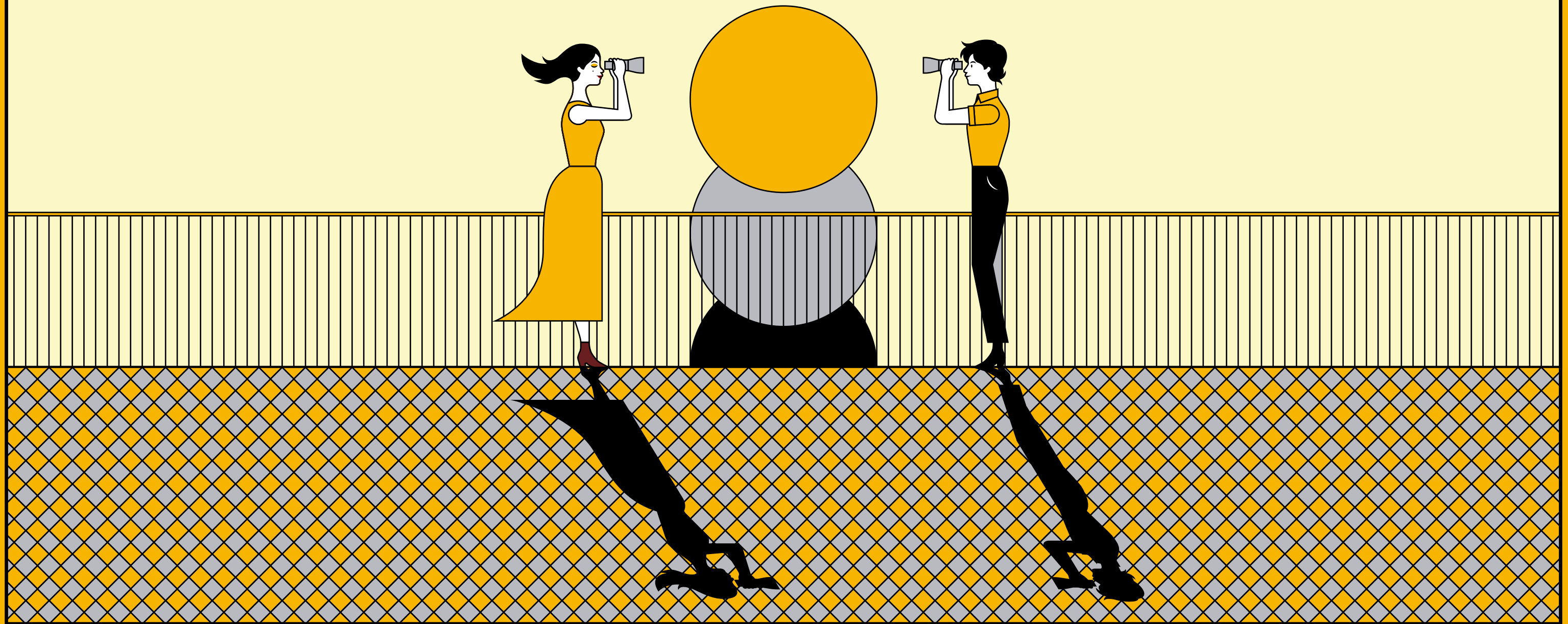
PRIVADA NORTE

MIRADORMERIDA.MX



SIMCA  DESARROLLOS

DONDE TE ENCUENTRAS.





MIRADORMERIDA.MX

*IMÁGENES DE CARÁCTER ILUSTRATIVO.

Acceso controlado.

MIRADOR

PRIVADA NORTE

.....

Bienvenidos

» **MIRADOR** es un oasis al norte de Mérida, exactamente a un lado de nuestro exitoso desarrollo Nortemérida. Con únicamente 36 lotes disponible Mirador es tu oportunidad ideal para decidir donde te encuentras.

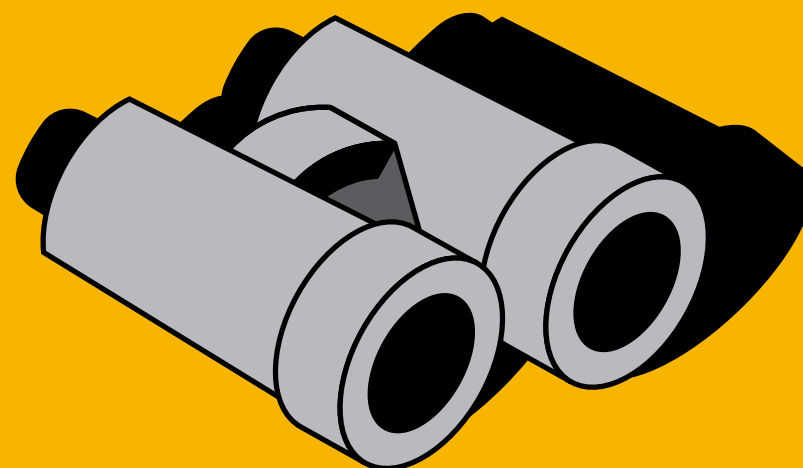


MIRADORMERIDA.MX

*IMÁGENES DE CARÁCTER ILUSTRATIVO.

Vista exterior de la casa club.

AQUÍ



TE

ENCUENTRAS.

Solo mira.

Ubicación



MIRADORMÉRIDA.MX



VISIÓN BINOCULAR

MASTER PLAN

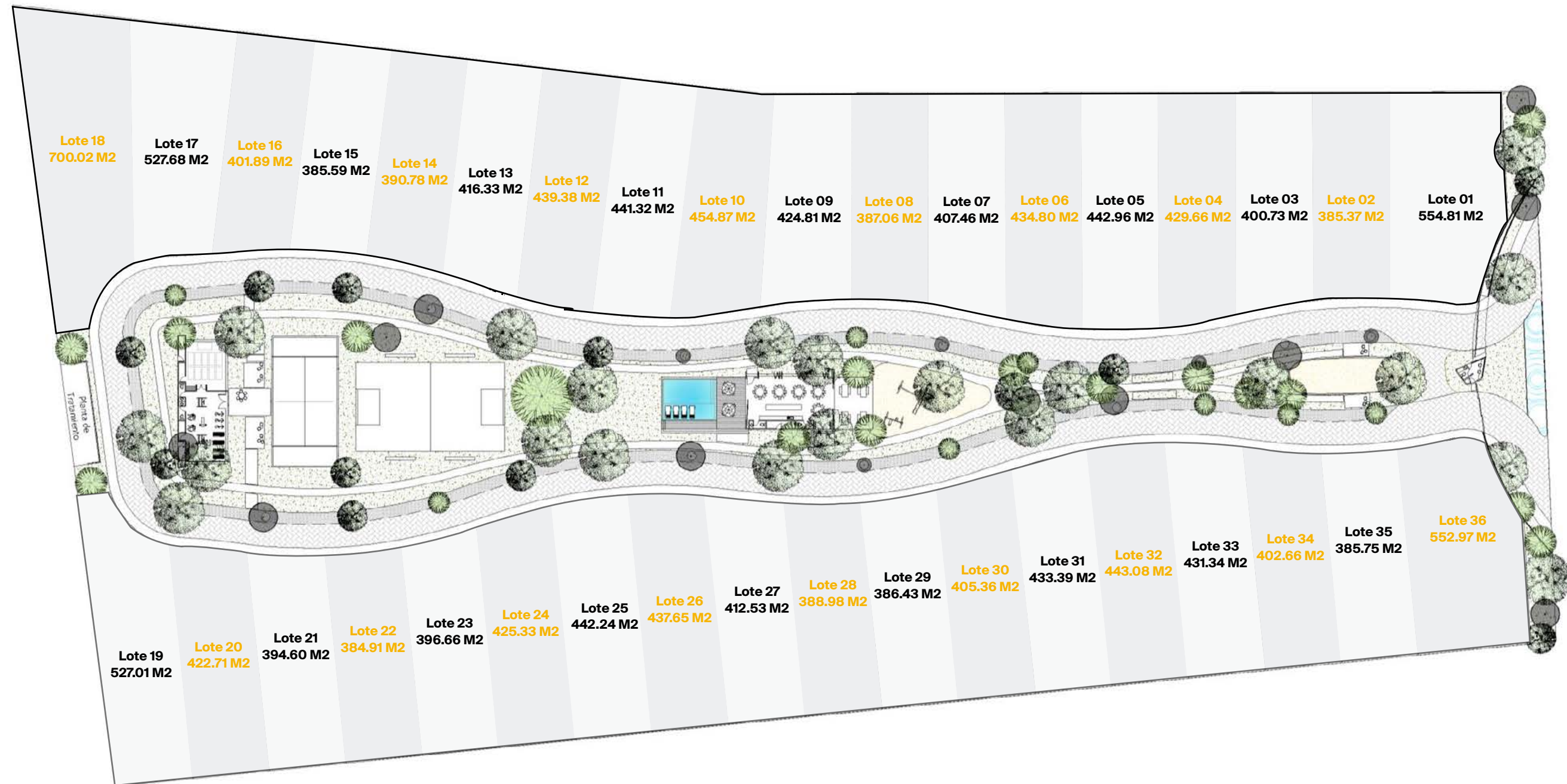


Tabla de
METRAJES

.....

TABLA DE AREAS LOTES	
LOTE	AREA
1	554.81 m ²
2	385.37 m ²
3	400.73 m ²
4	429.66 m ²
5	442.96 m ²
6	434.80 m ²
7	407.46 m ²
8	387.06 m ²
9	424.81 m ²
10	454.87 m ²
11	441.32 m ²
12	439.38 m ²
13	416.33 m ²
14	390.70 m ²
15	385.59 m ²
16	401.89 m ²
17	527.68 m ²
18	700.02 m ²

TABLA DE AREAS LOTES	
LOTE	AREA
19	527.01 m ²
20	422.71 m ²
21	394.60 m ²
22	384.91 m ²
23	396.66 m ²
24	425.33 m ²
25	442.24 m ²
26	437.65 m ²
27	412.53 m ²
28	388.98 m ²
29	386.43 m ²
30	405.36 m ²
31	433.39 m ²
32	443.08 m ²
33	431.34 m ²
34	402.66 m ²
35	385.75 m ²
36	552.97 m ²

AMENIDADES



» **MIRADOR** cuenta con lo necesario para desarrollar una vida plena, tranquila y en armonía.

Amenidades

» Casa Club.

» Cancha de Fútbol.

» Cancha de Pádel.

» Alberca.

» Área de Juegos para niños.

» Gimnasio.

» Pet Park.

» Seguridad 24 hs.

» Accesos controlados.

» Vigilancia 24 hs. CCTV.

» Ubicación privilegiada.

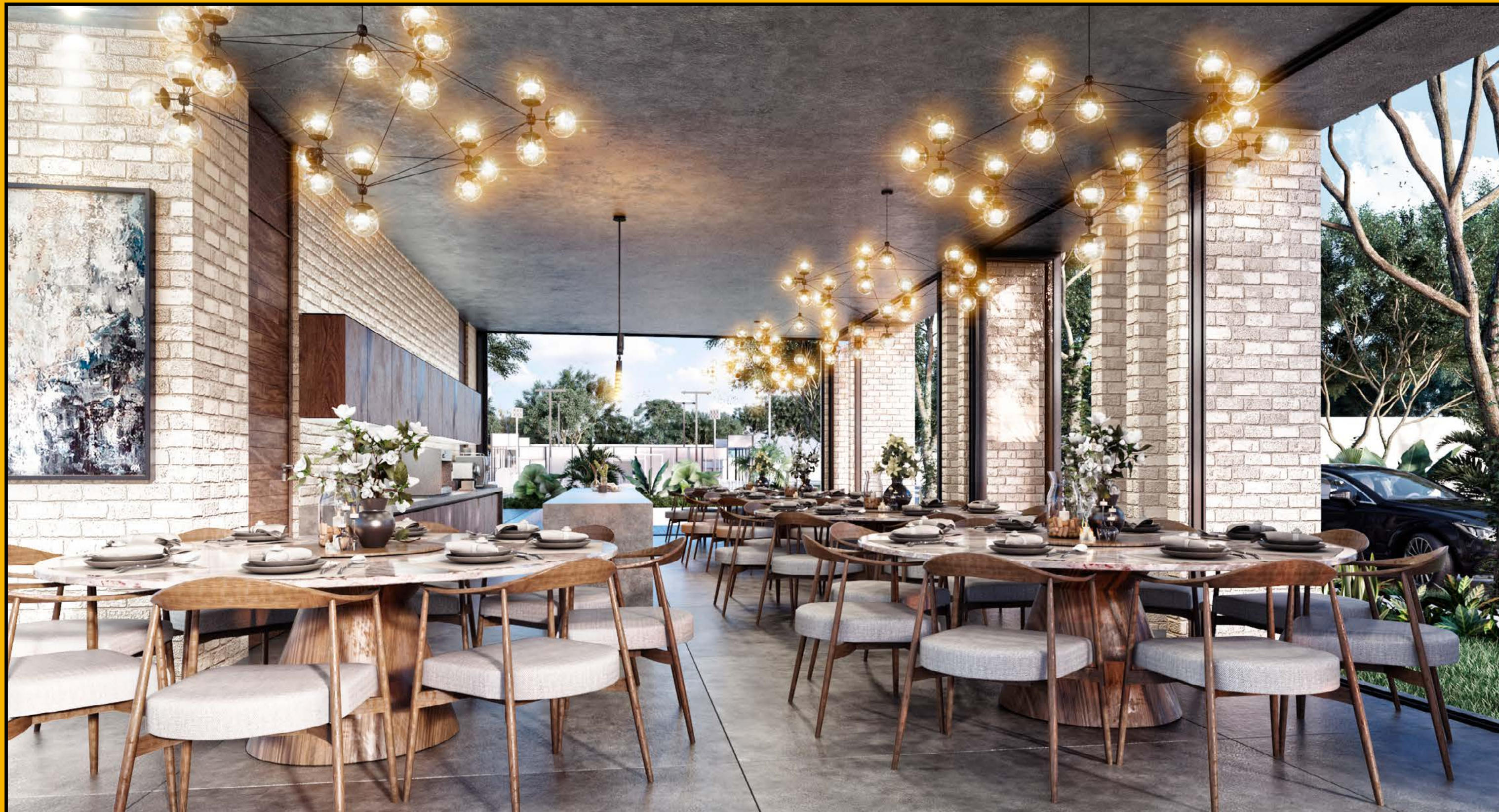
» Extraordinarias áreas verdes.

» Restaurante/cafetería.

» Ciclovía.

» Área para eventos.

» Acabados de primera.



MIRADORMERIDA.MX

*IMÁGENES DE CARÁCTER ILUSTRATIVO.

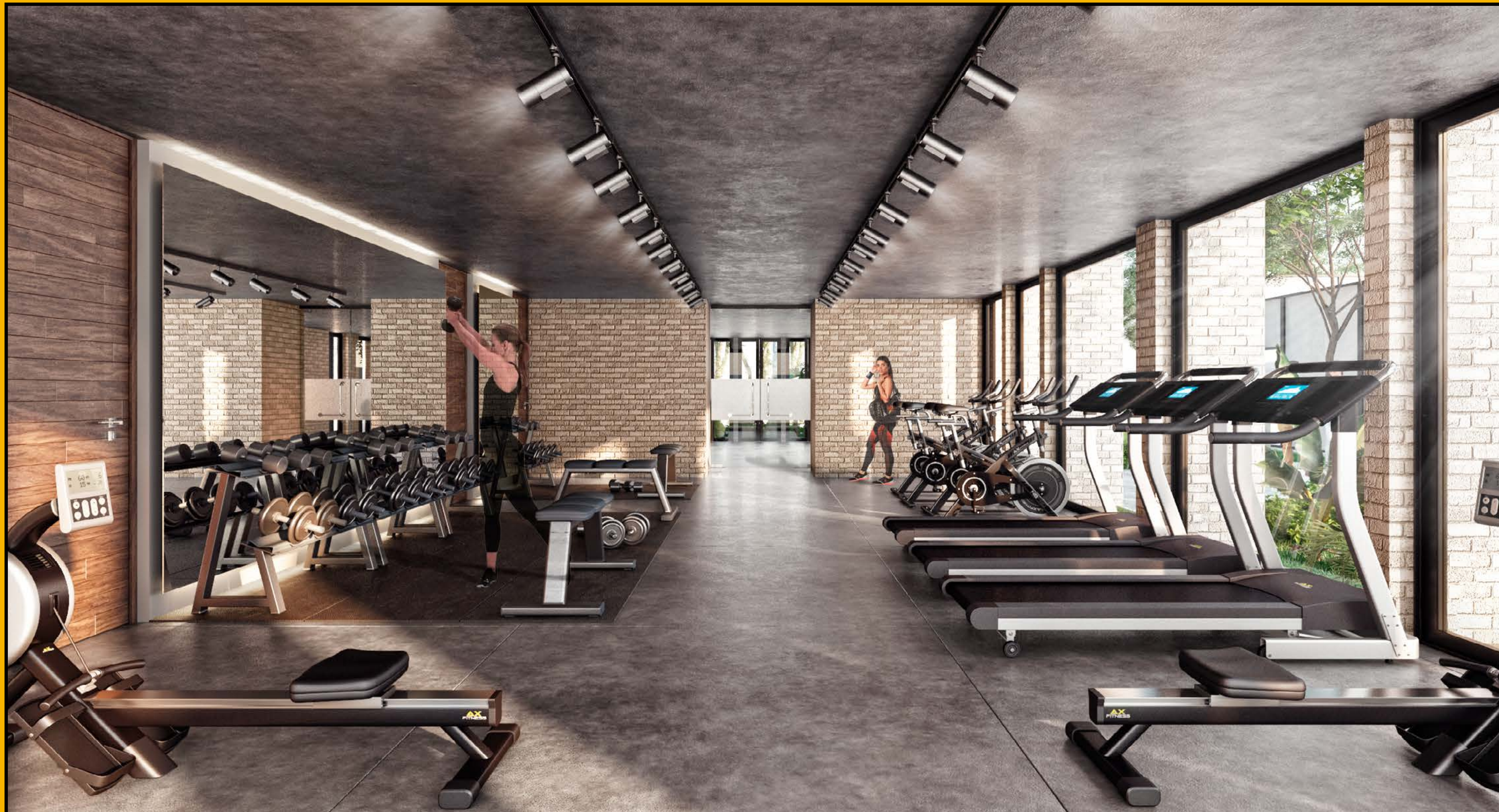
Comedor de usos mixtos.



MIRADORMERIDA.MX

*IMÁGENES DE CARÁCTER ILUSTRATIVO.

Cancha de fútbol.



MIRADORMERIDA.MX

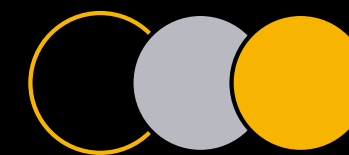
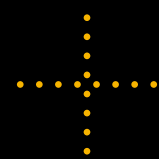
*IMÁGENES DE CARÁCTER ILUSTRATIVO.

Gimnasio.

MIRA AL FUTURO.



Inversión



*IMÁGEN DE CARÁCTER ILUSTRATIVO, NO INCLUYE BARDAS DIVISORIAS ENTRE LOTES Y LOTES.



MIRADORMERIDA.MX

» 36 lotes perfectamente planeados para mirar al futuro.

Desde \$1,300.000 mx

GARANTÍA SIMCA



Nuestra experiencia y trayectoria nos avalan

» Somos el desarrollador más grande en el sureste de México.

» Más de 15 años de experiencia.

» Más de 30 proyectos entregados en:

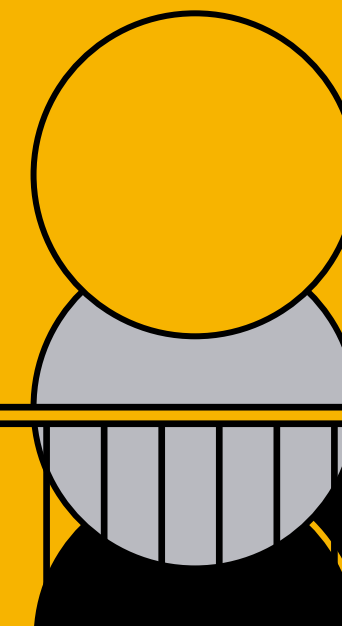
Mérida, Playa del Carmen, Cancún y Tulum.

» 15 proyectos en curso.

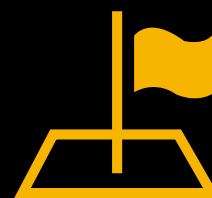
» Más de 2000 clientes satisfechos.

» Triplique el valor de su inversión en el tiempo.

MIRADOR.MX



*695 Apartamentos de lujo finalizados.
941 En proceso.*

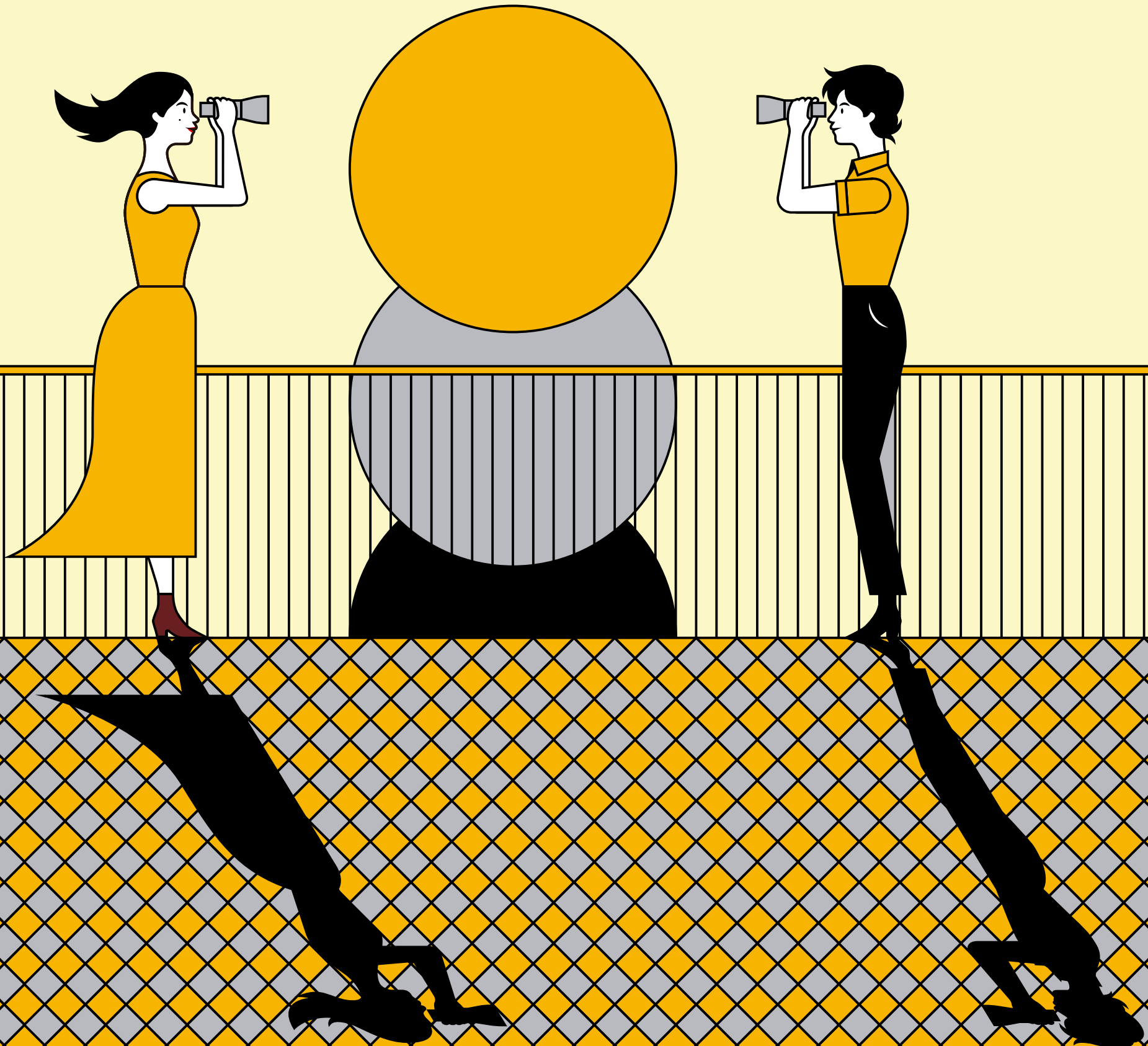


*1333 Lotes residenciales entregados.
2300 En proceso.*



*811 Casas entregados.
42 En proceso.*

Gracias



SIMCA  **DESARROLLOS**

EMAIL : VENTAS@SIMCA.MX
TELÉFONO : 800 56 SIMCA (74622)

.....

MIRADORMERIDA.MX

MÉRIDA, YUCATÁN | MX
2020