

BLUE HOUSE

≡ MARINA RESIDENCES ≡



◇ PUERTO AVENTURAS ◇

Blue House Marina Residence, es la combinación perfecta de estilo de vida: aventura, seguridad, elegancia y confort.
Emprende el viaje de tus sueños navegando la experiencia y enamorándote del paraíso.
¡Tu destino, tu casa!



*Blue House Marina Residence, is the perfect combination of lifestyle: adventure, safety, elegance and comfort. Start the journey of your dreams by sailing the experience and falling in love with paradise.
Your destiny, your house!*



Índice / Index

Blue House

9

Ubicación / Location

11

Amenidades / Amenities

23

Características / Features

37

Tipologías / Typologies

43

GMB

47





Blue House Marina Residences un exclusivo desarrollo de arquitectura europea de finales del siglo XIX con influencia caribeña y un toque contemporáneo que destaca el gusto por la sencillez, la pureza de sus líneas arquitectónicas y columnas que brindan equilibrio y belleza en todo su conjunto.

Blue House Marina Residences, an exclusive development of XIX century European architecture with a modern Caribbean design that highlights the taste of its simplicity, the purity of its architectural lines and columns that provide balance and beauty in its entirety.



UBICACIÓN LOCATION

Ubicado en la zona residencial más segura de la Riviera Maya, Puerto Aventuras permite conectarte con la naturaleza, disfrutar de su increíble marina privada con acceso al mar Caribe, sus hermosas playas de arena blanca y sus amenidades de primer nivel que enamoran a todas las generaciones.

Located in the safest residential area of the Riviera Maya: Puerto Aventuras, where you can connect with nature & enjoy the incredible private marina with access to the Caribbean Sea. Fall in love with its beautiful white sand beaches and its first class amenities.



Carretera Chetumal Cancún

Entrada Puerto Aventuras

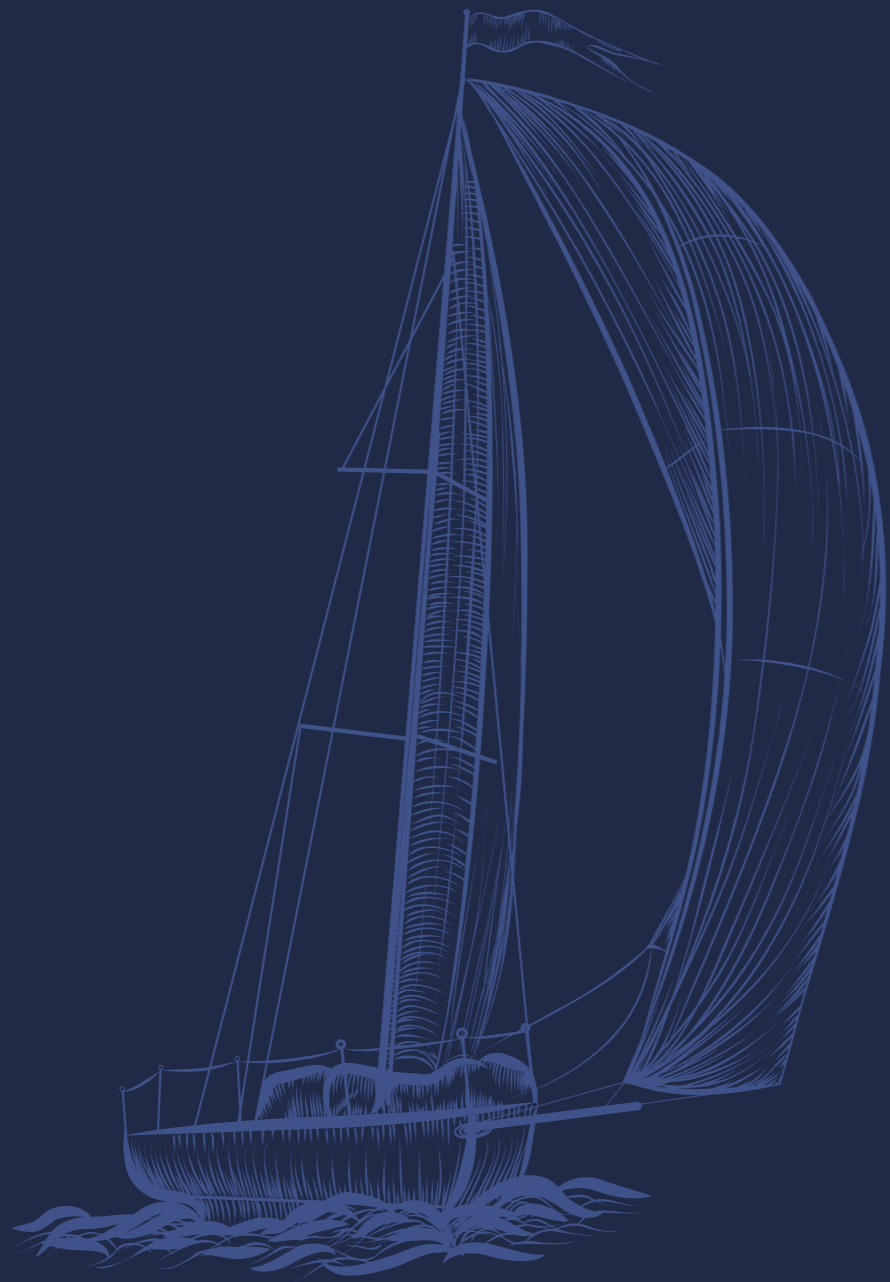
Puerto Aventuras



Mar Caribe









AMENIDADES
AMENITIES





Concierge

Alberca / *Swimming Pool*

Gym

Club de Yates / *Yacht Club*

Restaurante / *Restaurant*

Pebetero / *Fire pit lounge*

Wet bar

Snack bar

Cabanas

Marina

Kids Club

Servicio de barco privado / *Searay boat*











CARACTERÍSTICAS FEATURES



Su perfecta combinación de colores y texturas emanan una sensación de paz y tranquilidad en la que predominan colores inspirados en el azul del mar, el blanco de las nubes y tonos terrosos que hacen remembranza a la fina arena del Caribe.

Its a perfect combination between colors and textures create a sense of peace and tranquility in which colors are inspired by the color of the sea. The white of the clouds and earthy tones that make remembrance of the fine sand of the Caribbean.

- Piso de mármol arabescato en el lobby principal.
- Departamentos con pisos de porcelanato tipo madera de encino americano o similar.
- Interiores en acabados de pasta pintados de color blanco.
- Carpintería en encino americano natural.
- Cancelería en aluminio color blanco.
- Grifería de marca premium importada.
- Cocina italiana con cubierta de cuarzo blanco o similar.
- Back splash y lambrines de baño con azulejo blanco.
- Iluminación led de bajo consumo.
- Aires acondicionados ocultos tipo inverter.

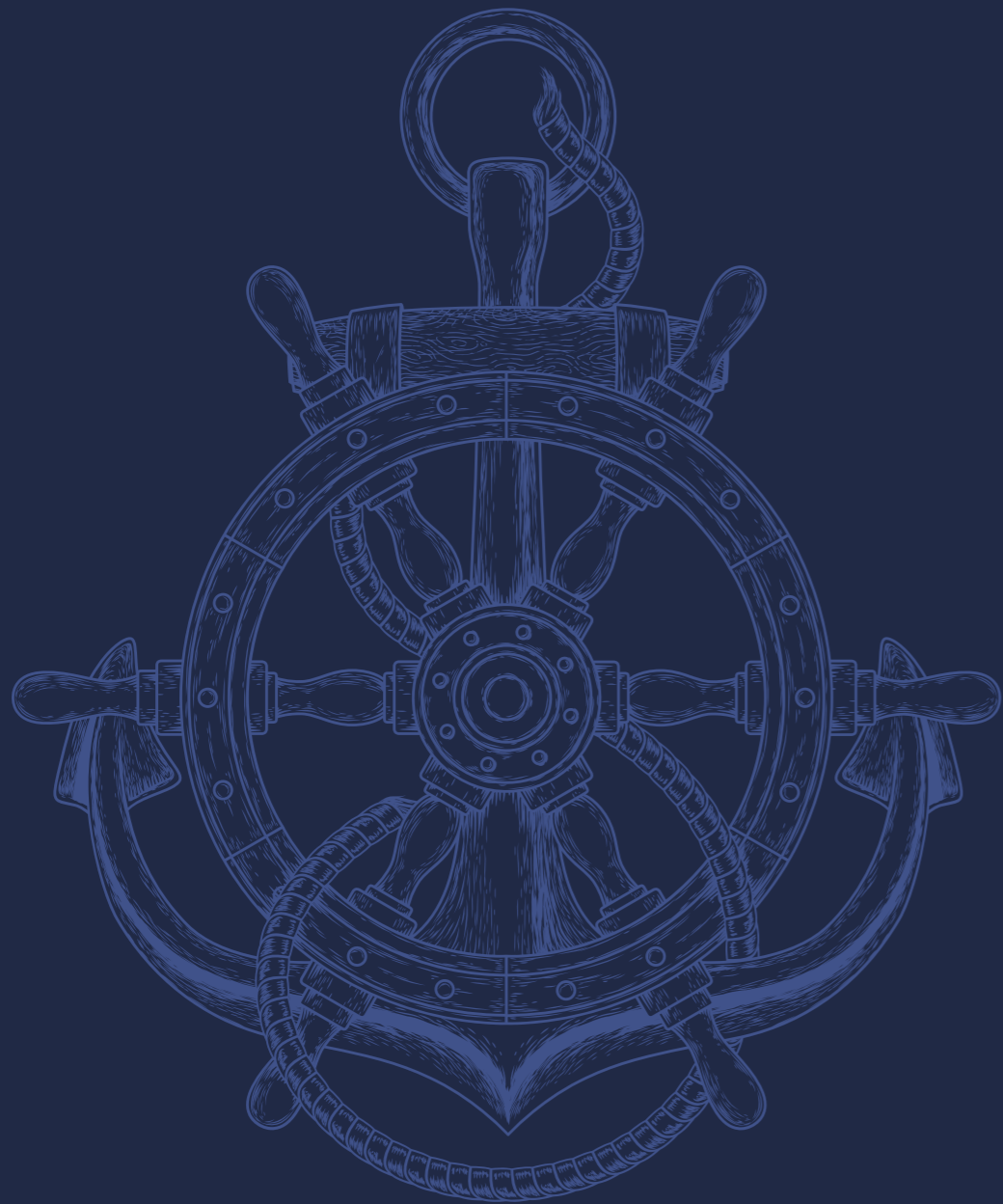


- *Arabesque marble floor in the main lobby.*
- *Apartments with american wood style porcelain floors.*
- *Interiors will be painted white finish.*
- *Carpentry in natural American oak.*
- *White aluminium framework.*
- *Premium imported faucets.*
- *Italian kitchen with white quartz cover or similar.*
- *Back splash and bath lambrines with white tile.*
- *Low consumption led lighting.*
- *Hidden air conditioners*

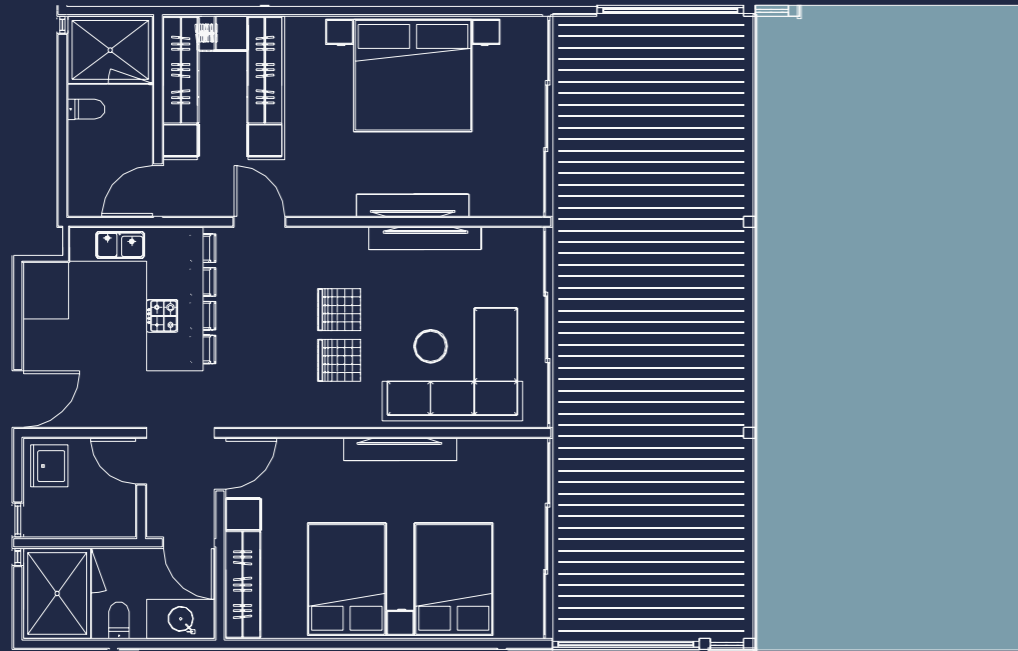


BLUE & HOUSE

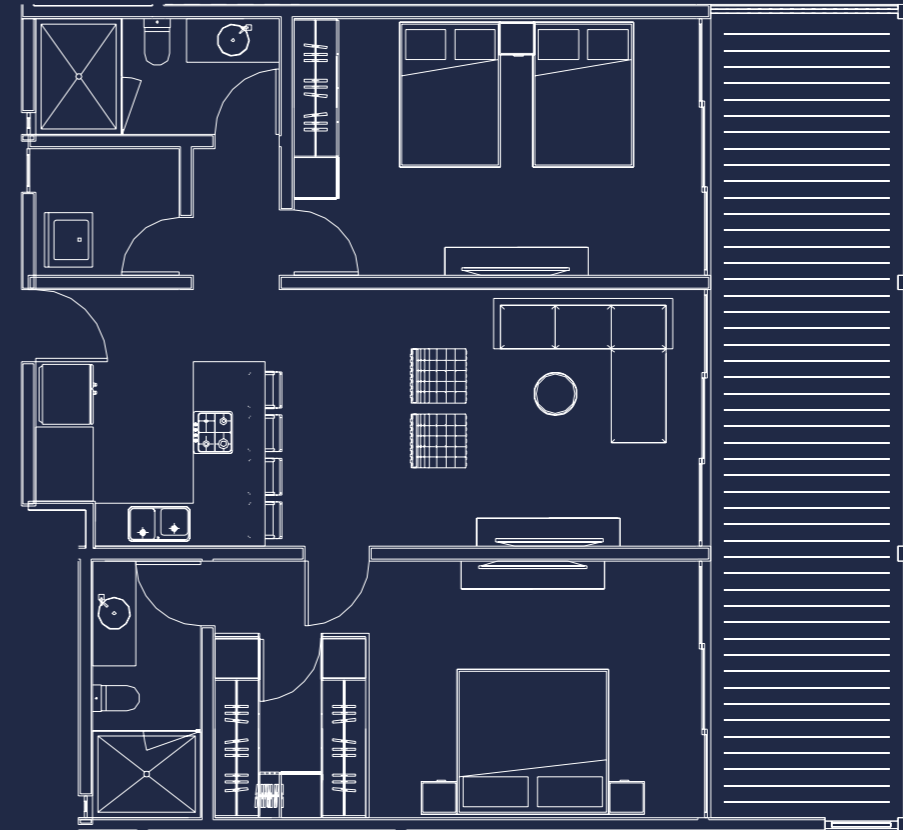
≡ MARINA RESIDENCES ≡



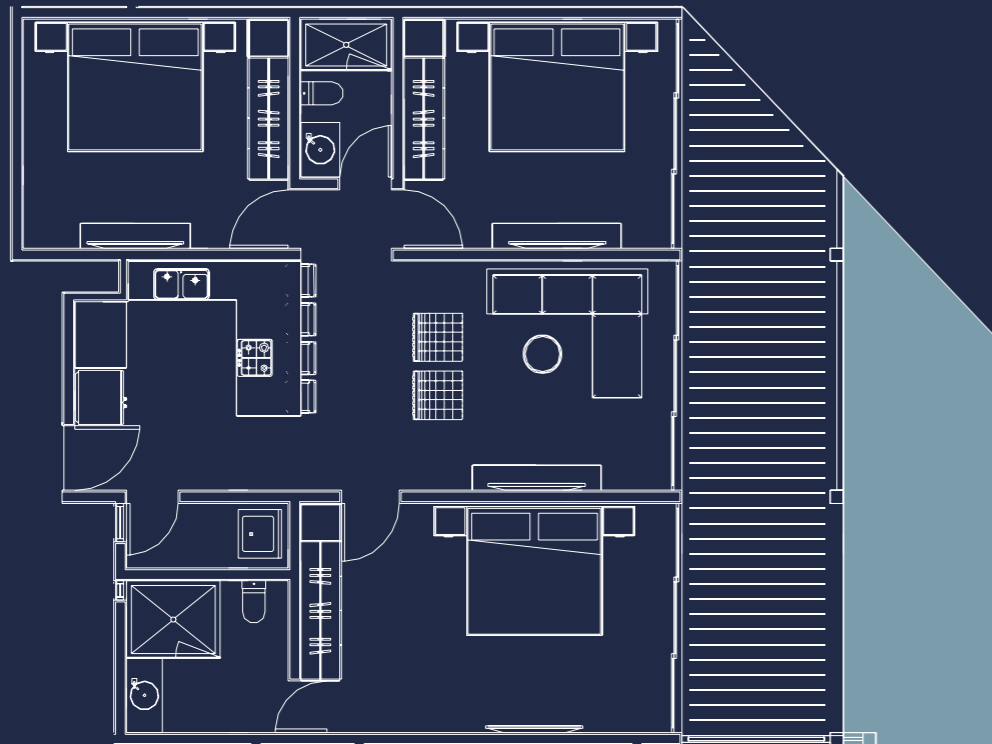
TIPOLOGÍAS TIPOLOGIES



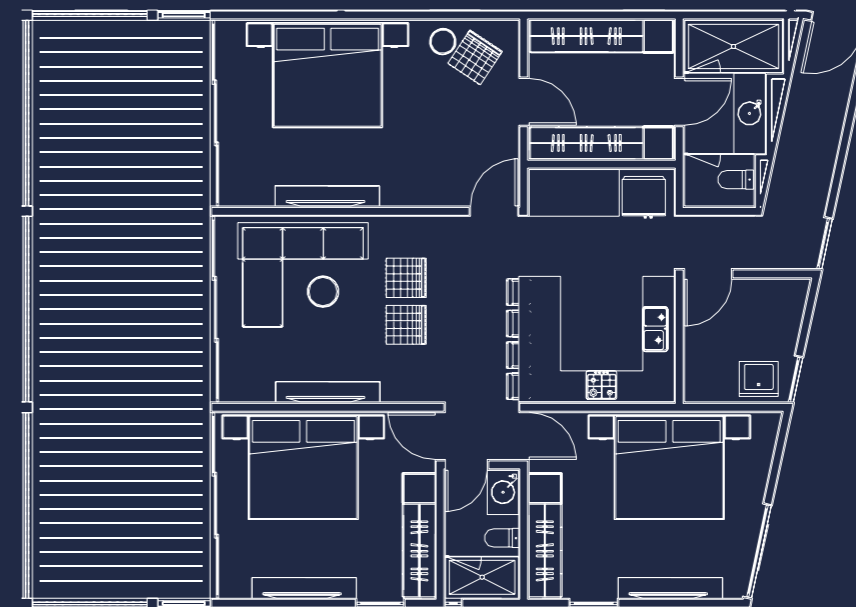
Departamento 2 recamaras con Swim up planta baja
 2 Bedrooms apartments with Swim up ground floor
 de 133 m² a 146 m² / from 1,431 SF to 1,571 SF



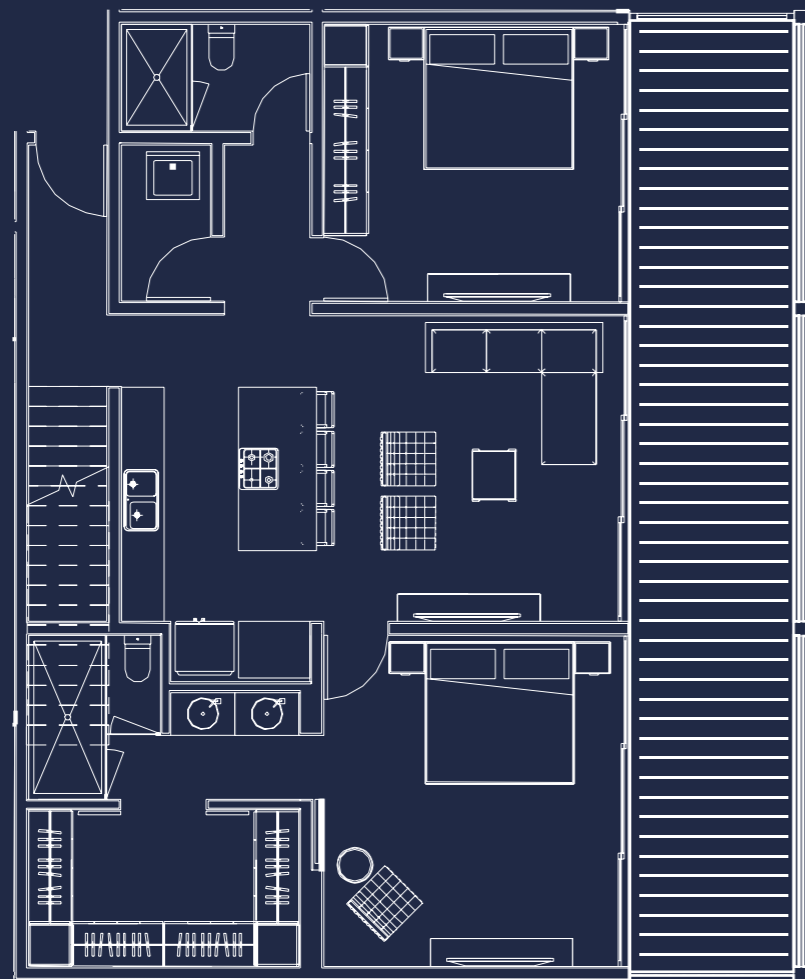
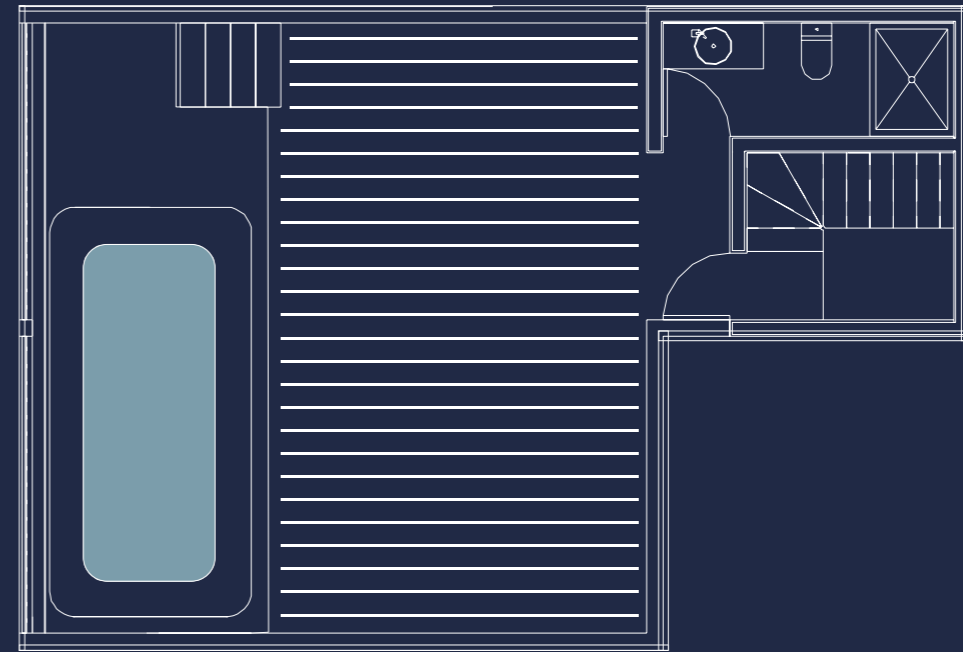
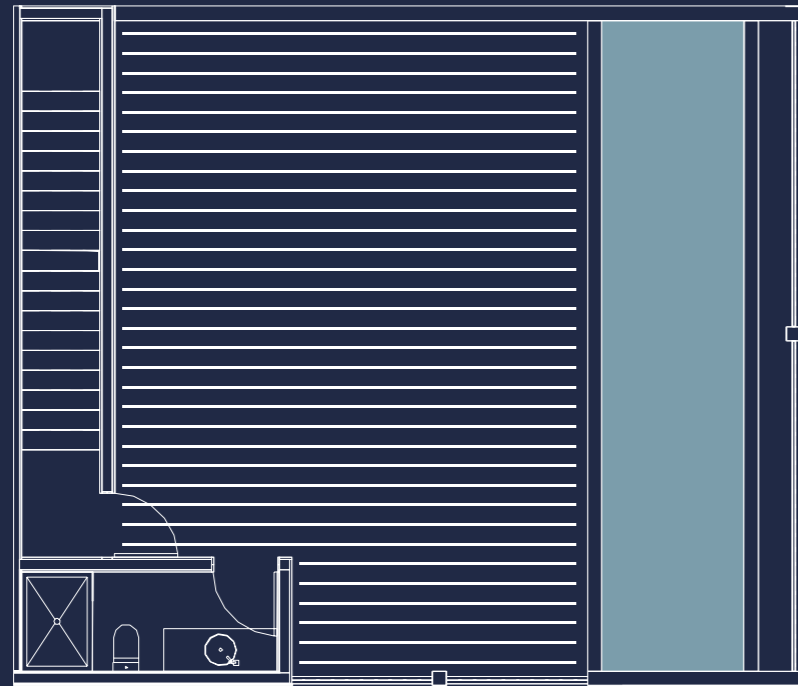
Departamento 2 recamaras en 1er y 2do nivel
 2 Bedrooms apartments in 1st and 2nd level
 de 133 m² a 146 m² / from 1,431 SF to 1,603 SF



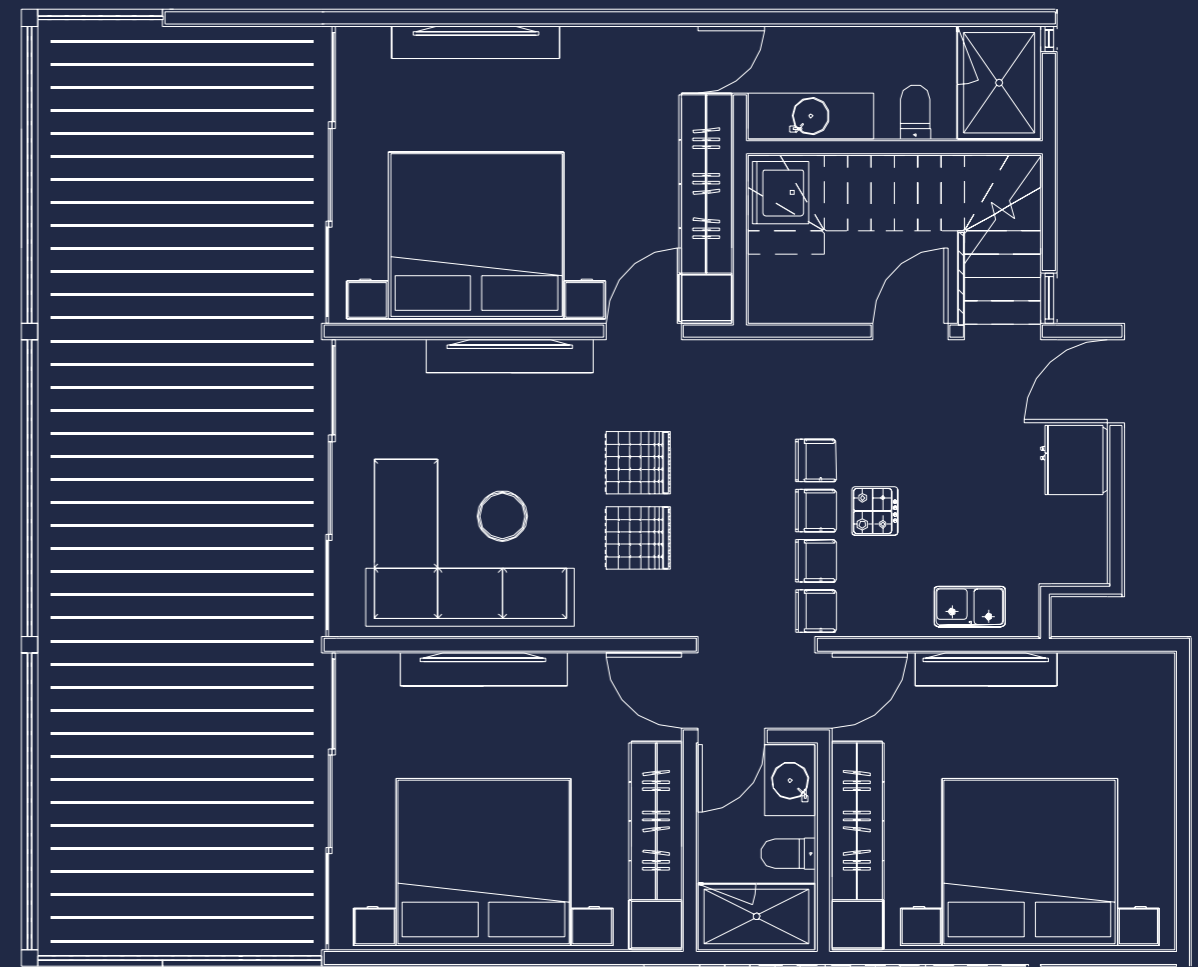
Departamento 3 recamaras con Swim up planta baja
 3 Bedrooms apartments with Swim up ground floor
 de 133 m² a 146 m² / from 1,431 SF to 1,614 SF



Departamento 3 recamaras en 1er y 2do nivel
 3 Bedrooms apartments in 1st and 2nd level
 de 133 m² a 146 m² / from 1,431 SF to 1,614 SF



Penthouse 2 recamaras
2 Bedrooms Penthouse
 de 206 m² a 255 m² / from 2,217 SF to 2,744 SF



Penthouse 3 recamaras
3 Bedrooms Penthouse
 de 199 m² a 224 m² / from 2,142 SF to 2,411 SF



GMB

GAMA MASTER BROKER

Con una trayectoria de más de 10 años en la industria del Real Estate en la Riviera Maya, GAMA Master Broker se ha logrado consolidar como el mejor master broker de México, a través de la comercialización de más de 50 desarrollos a lo largo de la Riviera Maya. GMB a comercializado más de 800 unidades en los últimos tres años, lo que representa más de 140 millones de dólares en ventas.

With an extensive experience of more than 10 years in the Real Estate industry in the Riviera Maya, Gama Master Broker has been consolidated as the best master broker in Mexico, through the commercialization of more than 50 developments along the Riviera Maya. GMB has commercialized more than 800 units which represent more than 140 million dollars in sales.



En el mar la vida es diferente.
No está hecha de horas, sino de
momentos.

At the beach, life is different.
Time is not made of hours, but
of moments.



COMMERCIALIZED BY:



DEVELOPED BY:



IN PARTNERSHIP WITH:

