

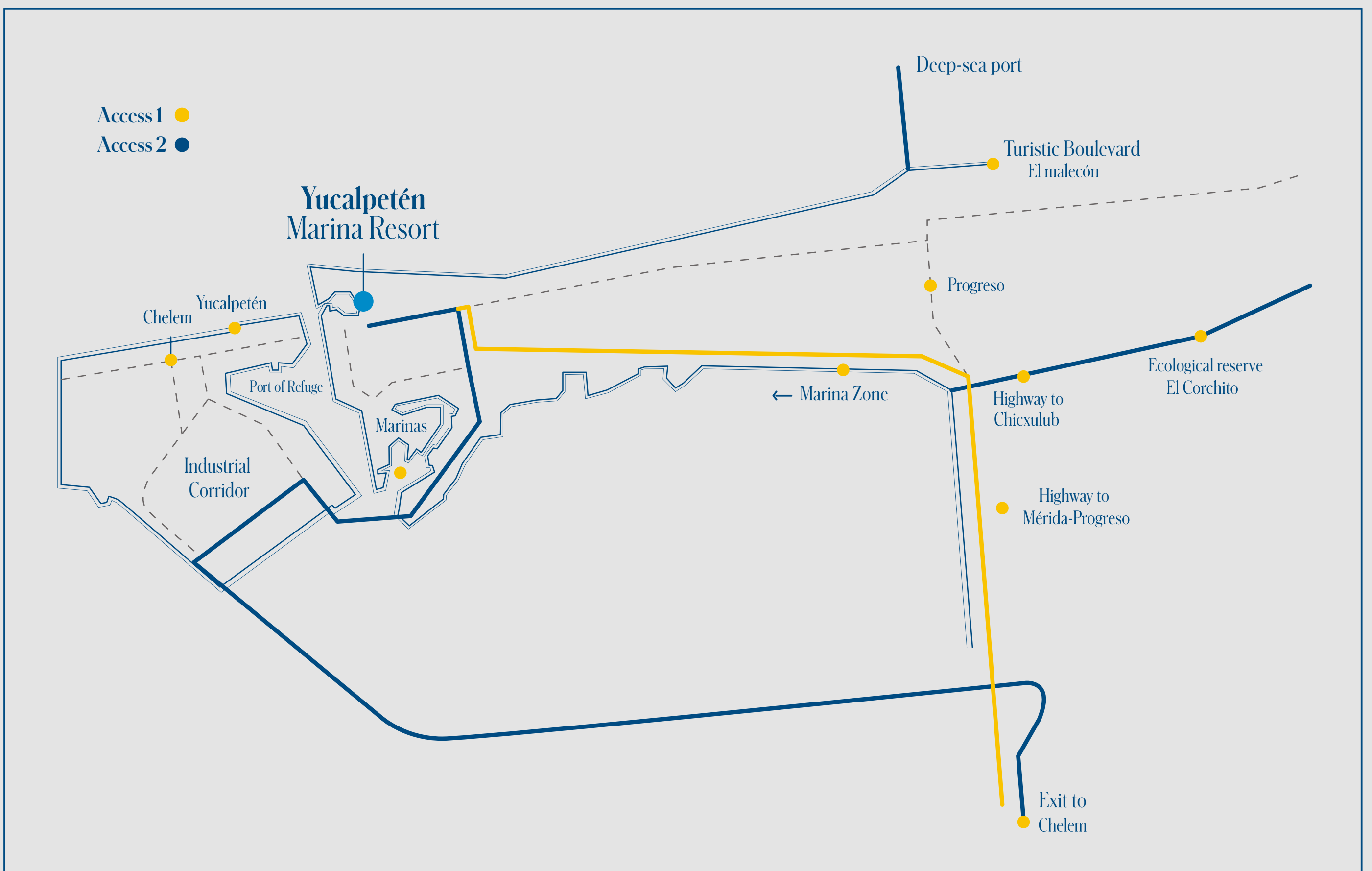
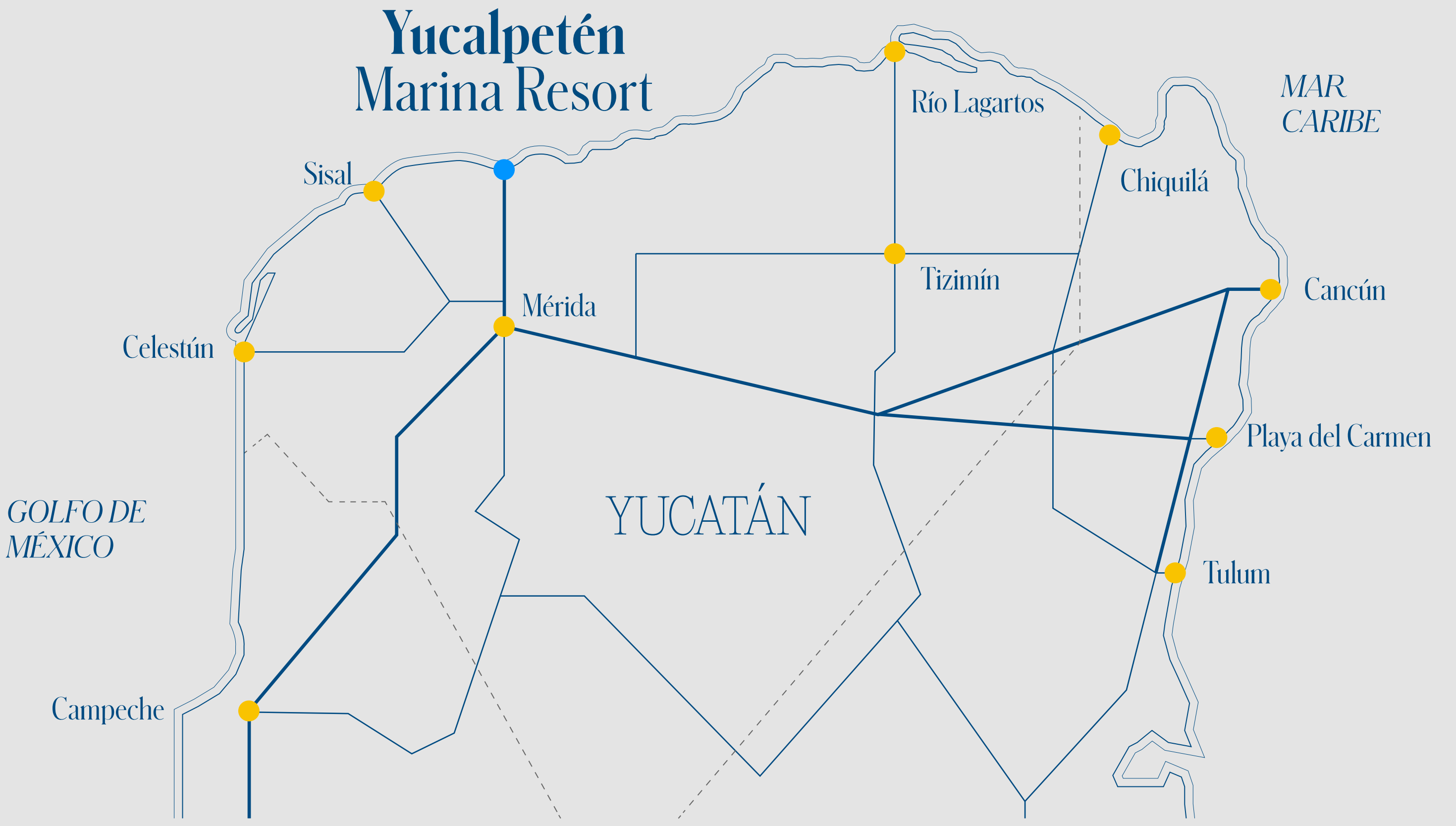


Yucalpetén Resort Marina

**Sé un pionero de
inversión en la zona
y convierte tu visión
en una vida de
experiencias únicas;
vida, relajación,
gastronomía,
entretenimiento, náutica
y exclusividad.**



Ubicación





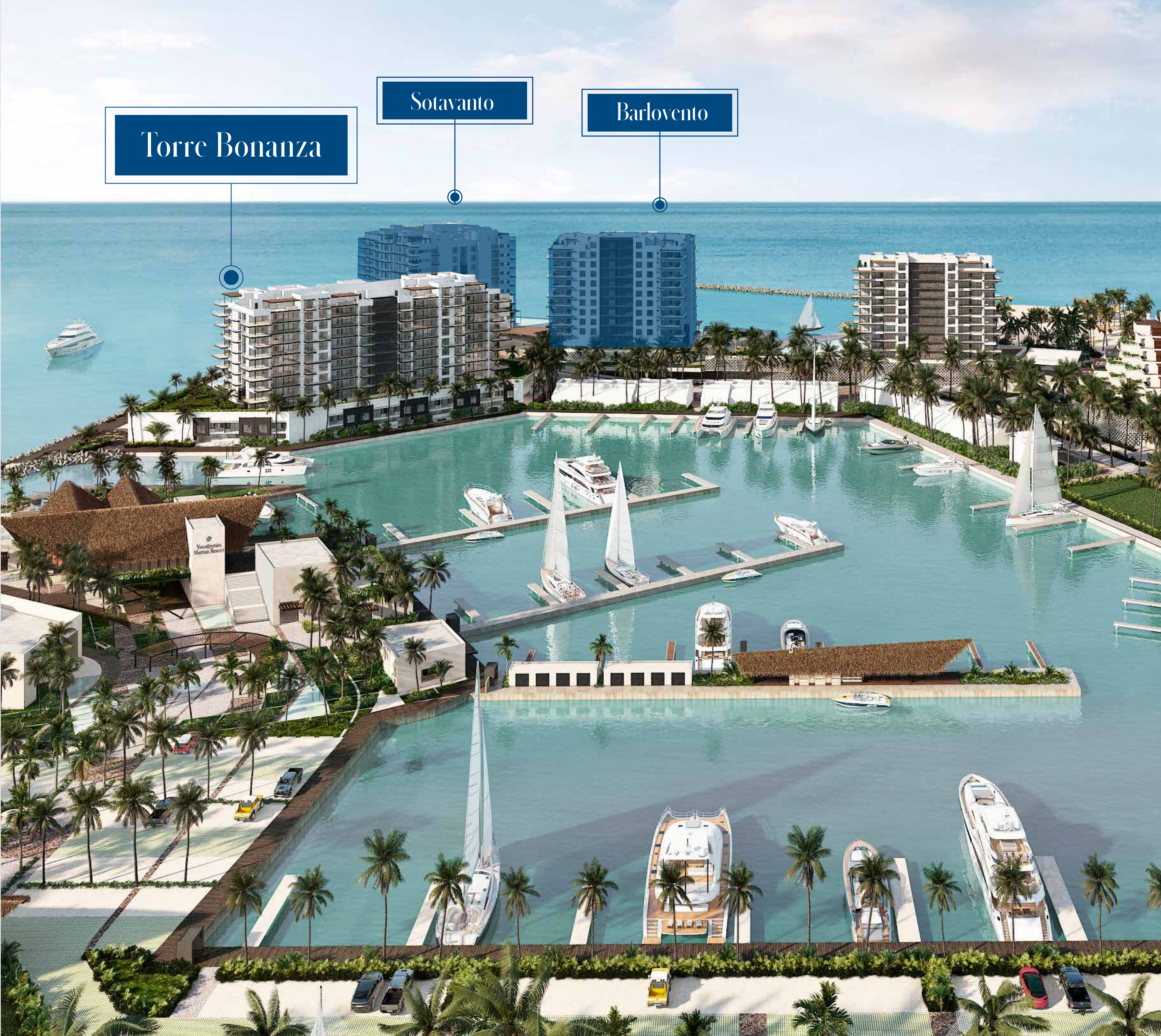
Residencial



PRG. YUC.

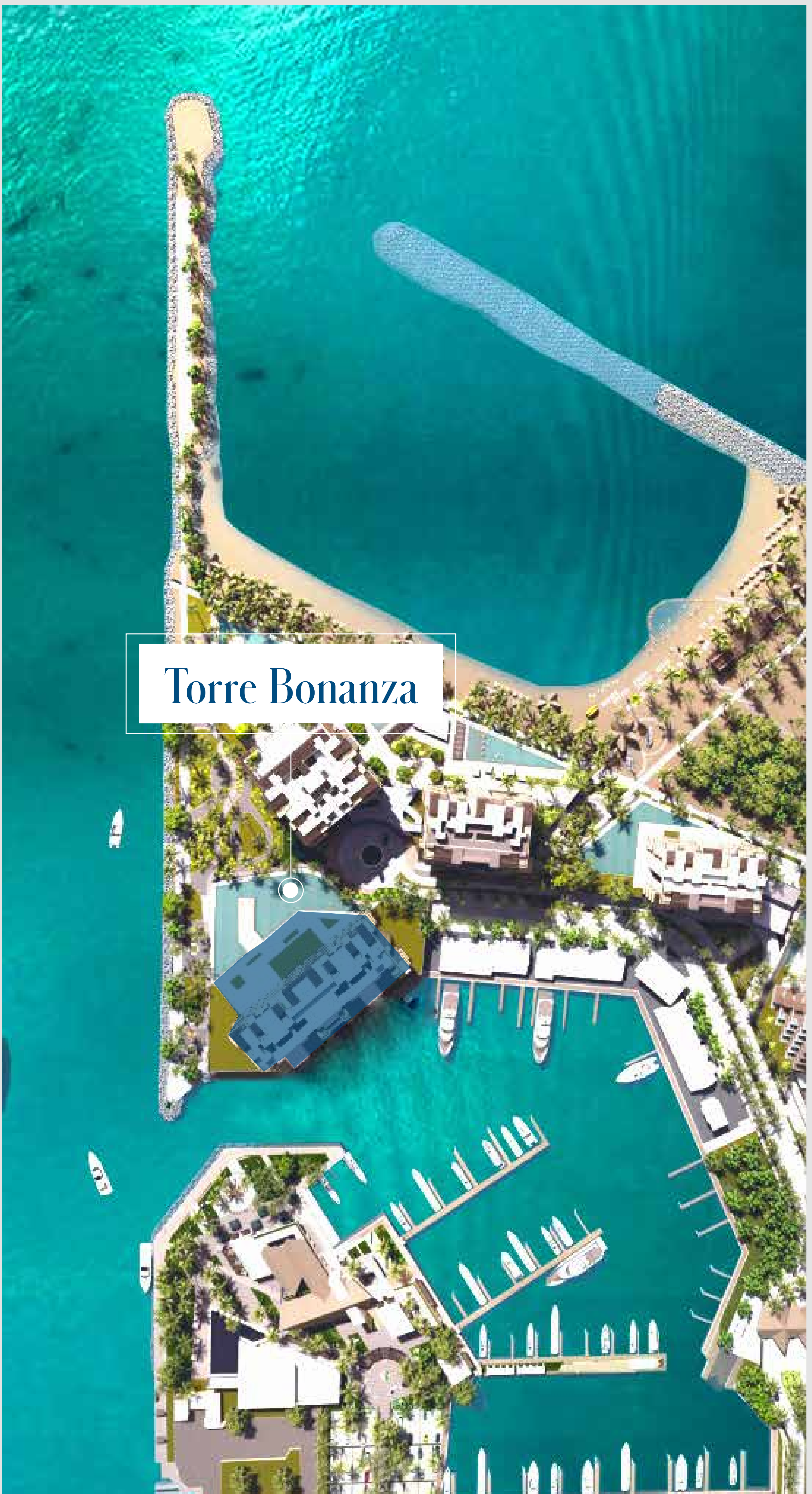
Torre Bonanza





La Torre Bonanza es la
conjunción perfecta entre
serenidad y tranquilidad que
se vive frente al imponente
mar esmeralda, testigo de
los mejores atardeceres de la
península de Yucatán.





Torre Bonanza

Más de 40 amenidades
dentro del proyecto
hacen una gran
diferencia
para tu inversión.





Malecón propio para residentes.



Beach Club



Kid's Club.



Amenidades exclusivas compartidas ubicadas en el segundo nivel.



-
- *Lobby*
 - *Alberca*
 - *Snack Bar*
 - *Salón de Eventos*
 - *Sala de juntas*
 - *Kid's club*
 - *Junior's Club*
 - *Senior's Club*
 - *Business Club*





Un proyecto con todo lo
necesario para una vida
de lujo, quietud
y experiencias náuticas de
primer nivel en
Progreso, Yucatán.





173 unidades.
Departamentos de 2 &
3 recámaras
Villas & Penthouses





PRG. YUC.

Unidades Tipo



Departamento tipo A2.

• Área interior	83.33 m ²
• Balcón	22.05 m ²
• Estacionamiento	12.50 m ²

Total 117.88 m²

• Recámaras	2
• Baños	2
• Den	0
• Cajón	1

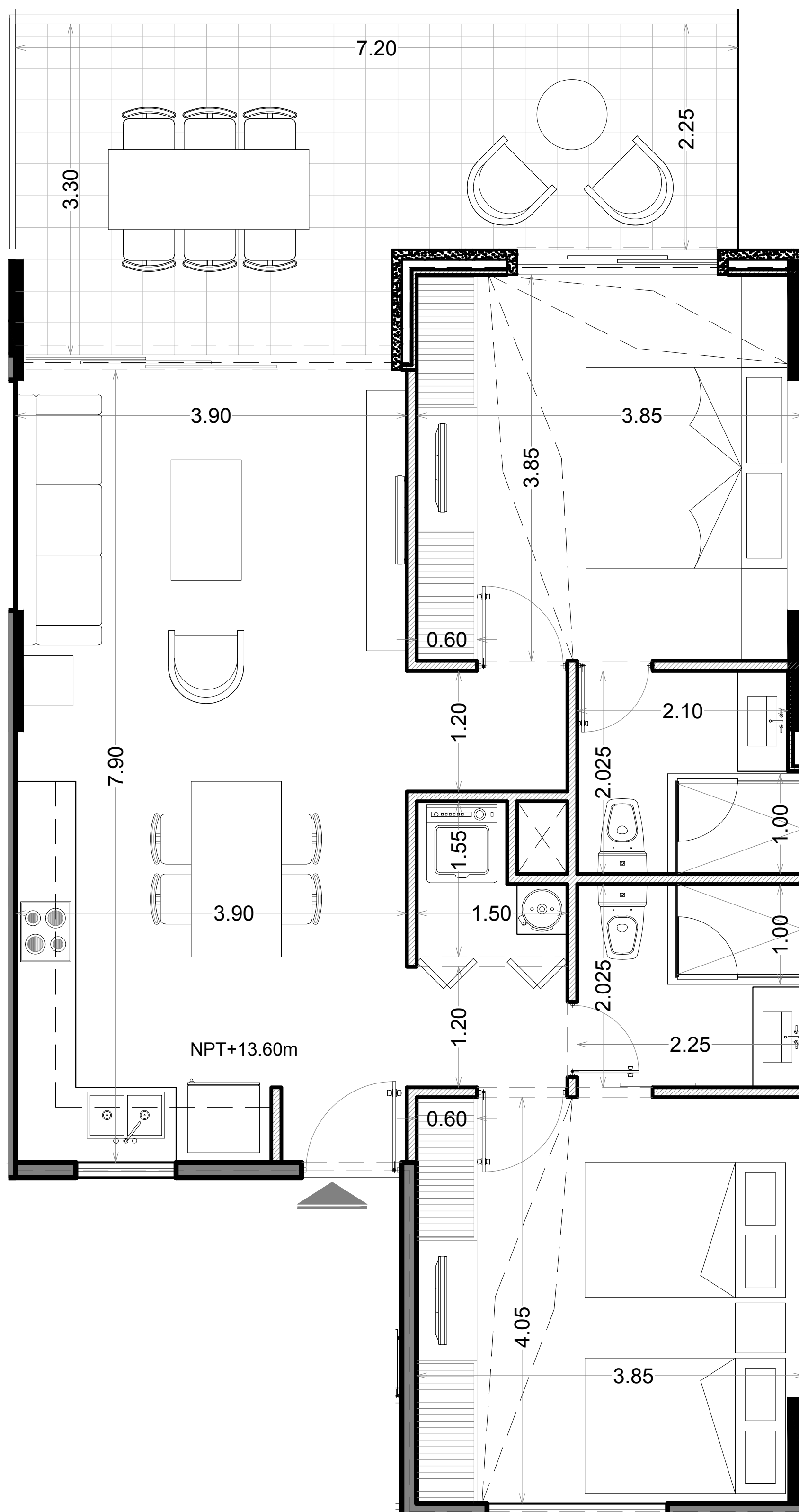
Torre Bonanza

Vista mar



Vista marina

Departamento tipo A2.



Departamento tipo C2.

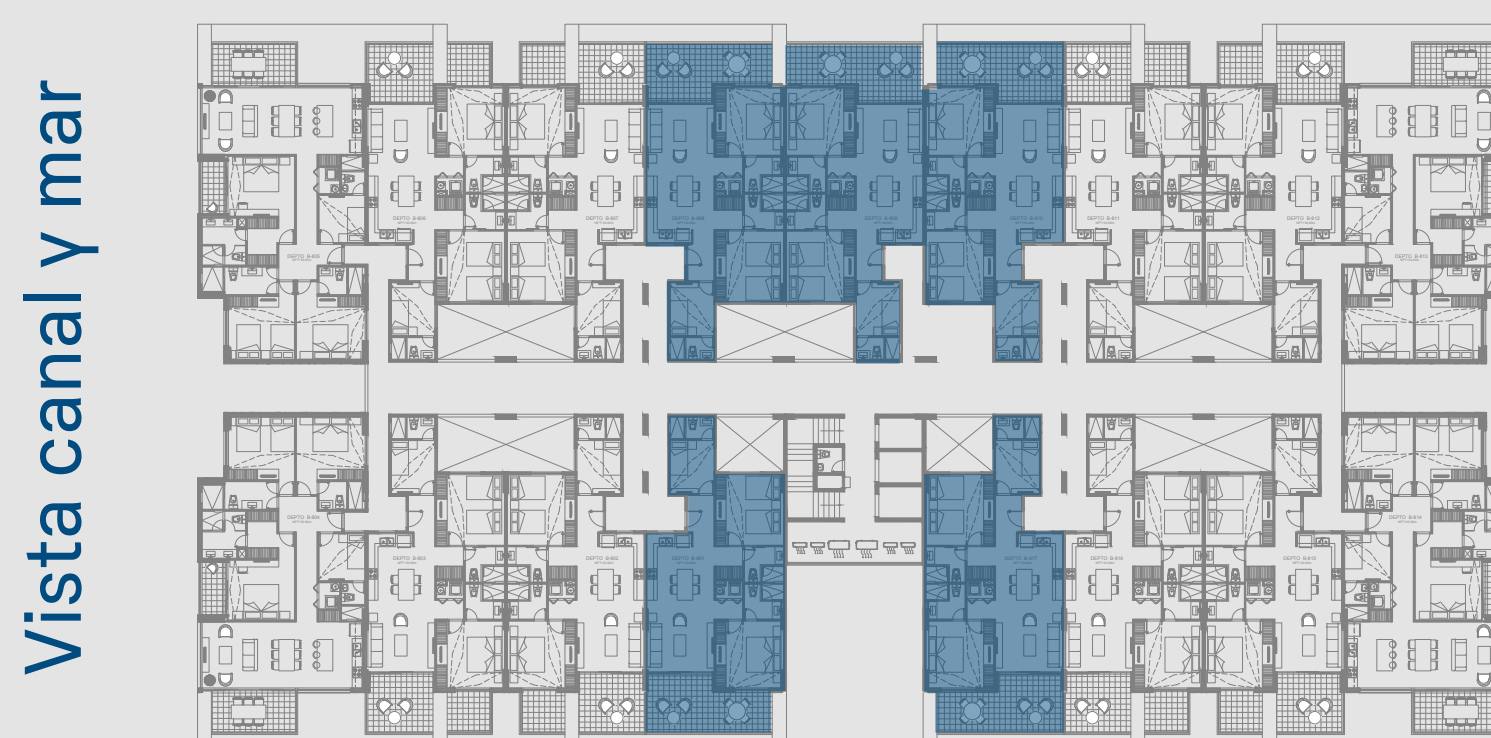
• Área interior	99.58 m ²
• Balcón	21.92 m ²
• Estacionamiento	25 m ²

Total 146.50 m²

• Recámaras	2
• Baños	3
• Den	1
• Cajón	2

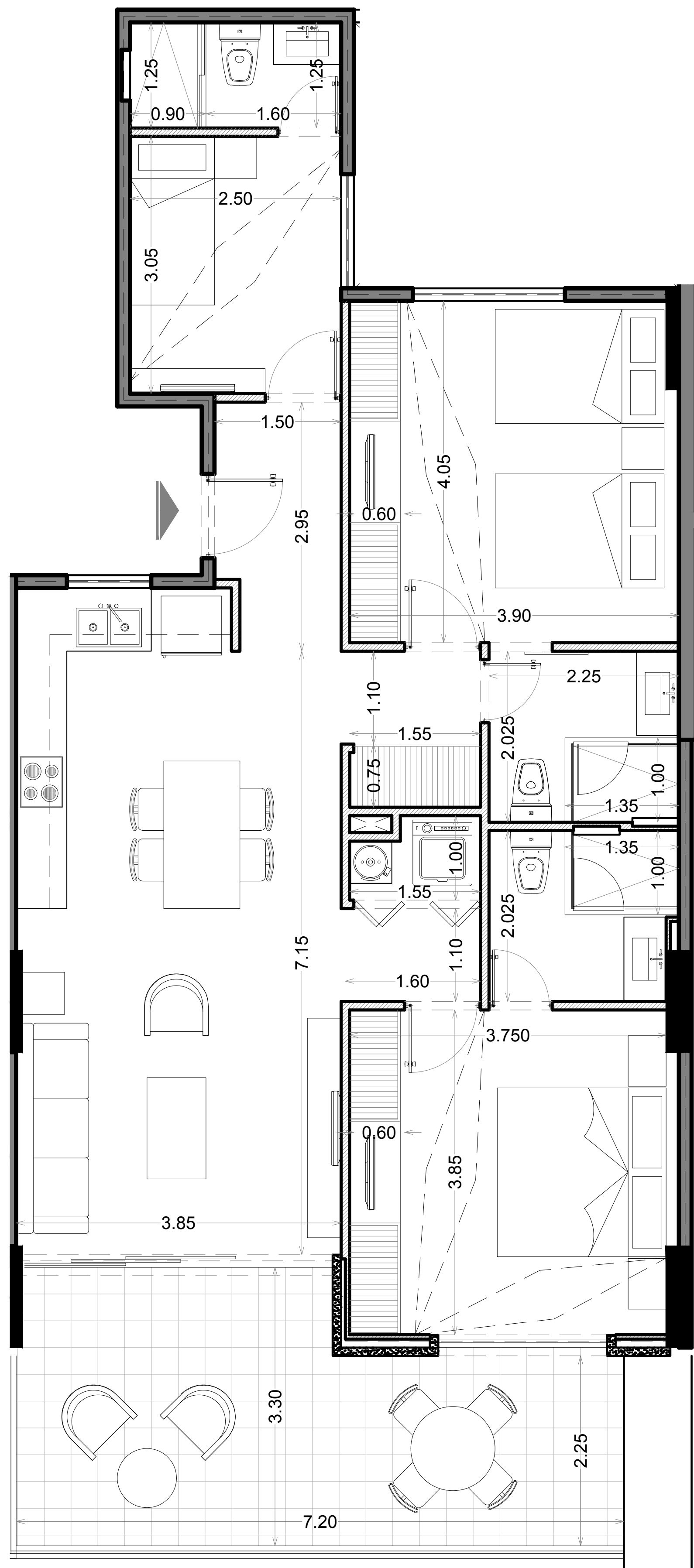
Torre Bonanza

Vista mar



Vista marina

Departamento tipo C2.



Departamento tipo D1.

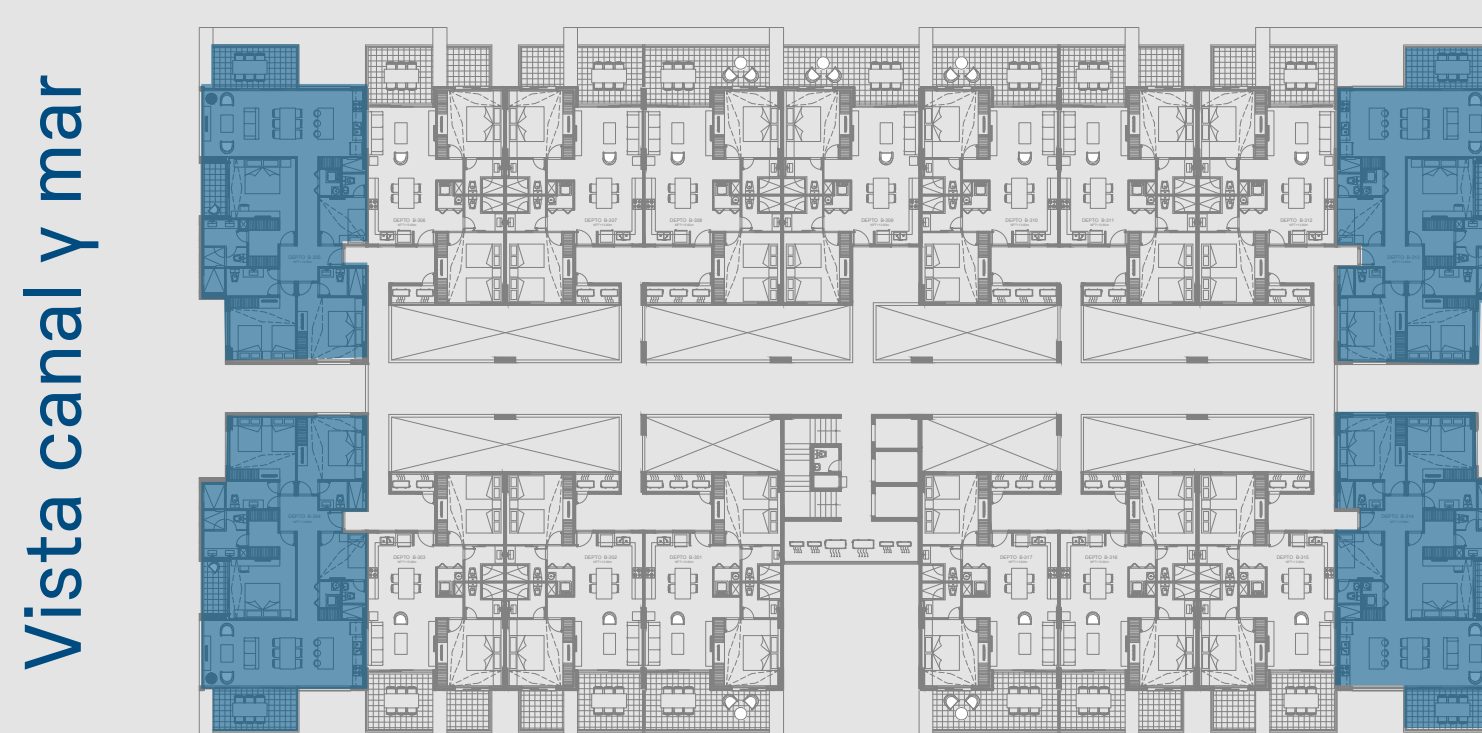
• Área interior	140.13 m ²
• Balcón	17.40 m ²
• Estacionamiento	25 m ²

Total **182.53 m²**

• Recámaras	4
• Baños	4
• Den	1
• Cajón	2

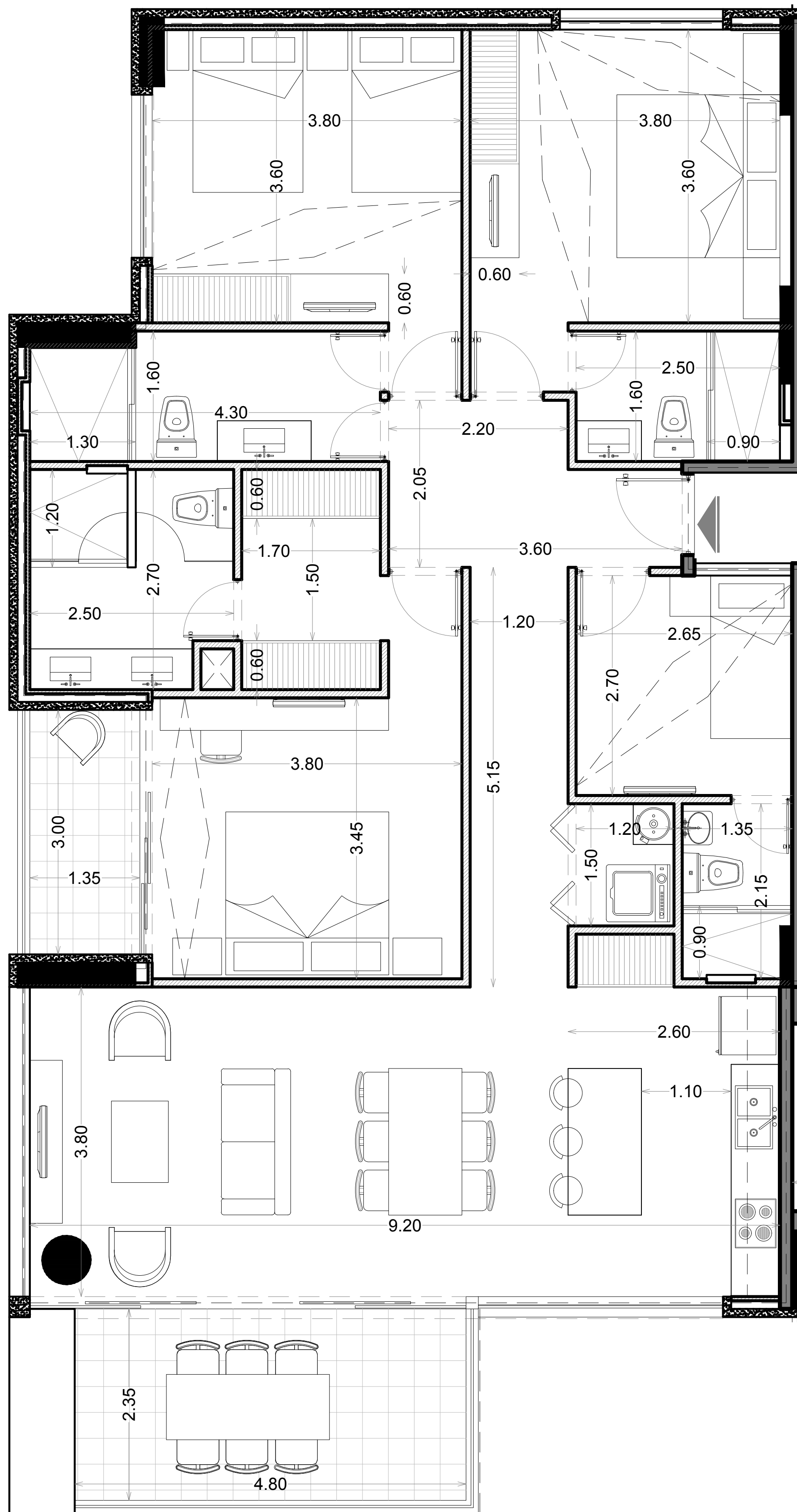
Torre Bonanza

Vista mar



Vista marina

Departamento tipo D1.



PRG. YUC.

Penthouse.





Departamento tipo D-PH.

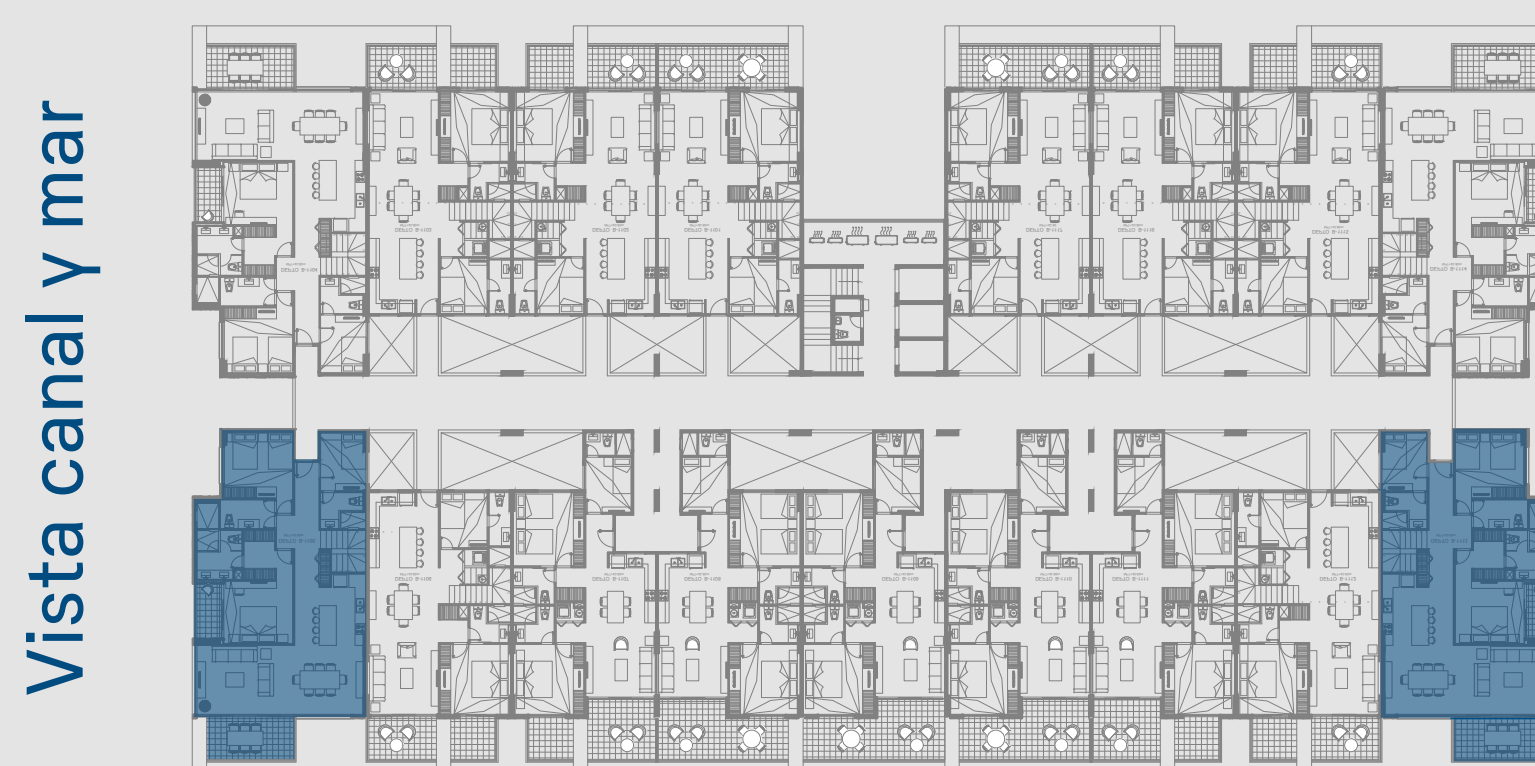
● Área interior	186.72 m ²
● Balcón	17.40 m ²
● Solarium	62.01 m ²
● Estacionamiento	37.50 m ²

Total	303.63 m²
--------------	-----------------------------

● Recámaras	4
● Baños	4.5
● Den	1
● Cajón	3

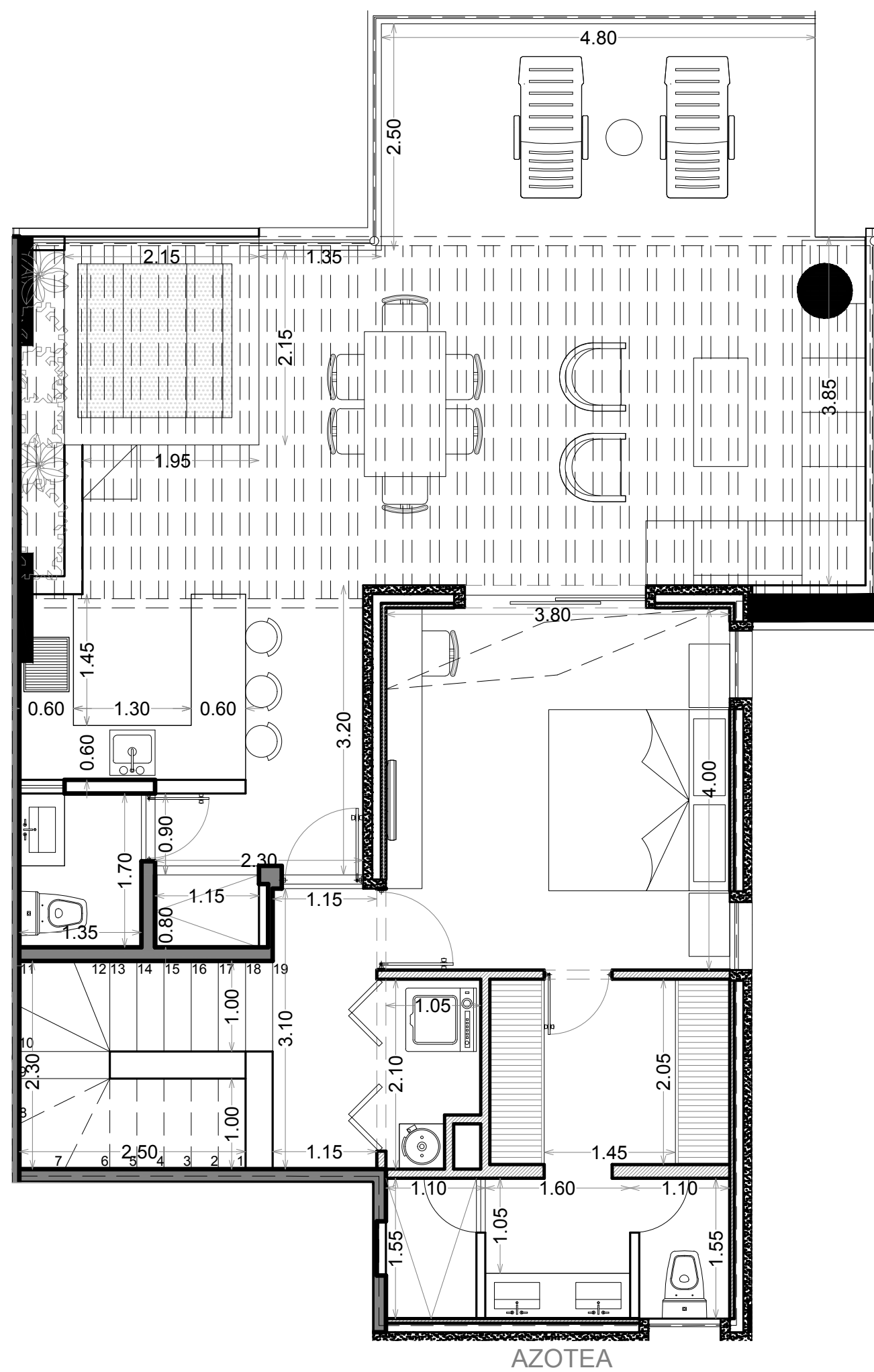
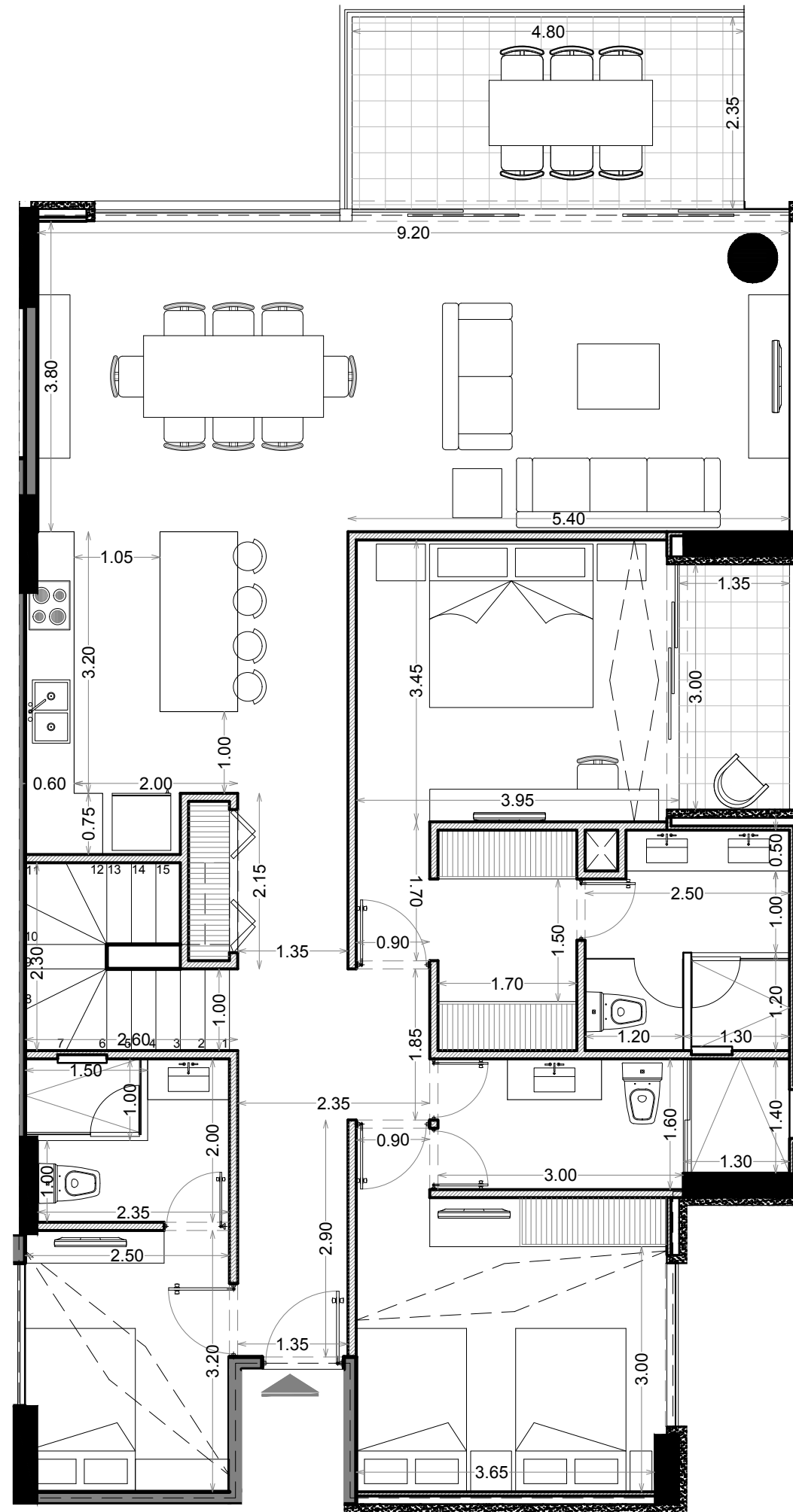
Torre Bonanza

Vista mar



Vista marina

Departamento tipo D-PH.



Departamento tipo C-PH.

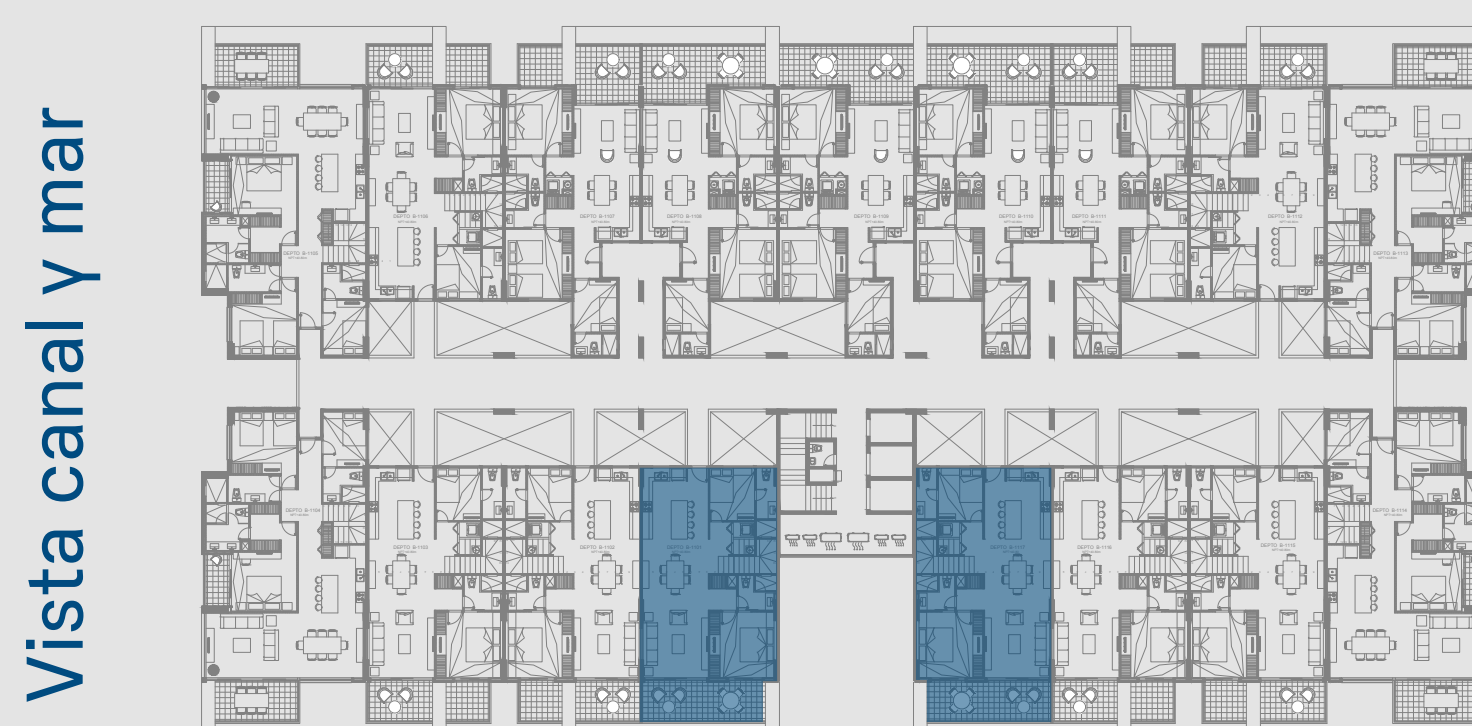
● Área interior	161.54 m ²
● Balcón	13.38 m ²
● Solarium	51.75 m ²
● Estacionamiento	37.50 m ²

Total	266.91 m²
--------------	-----------------------------

● Recámaras	4
● Baños	4.5
● Den	1
● Cajón	3

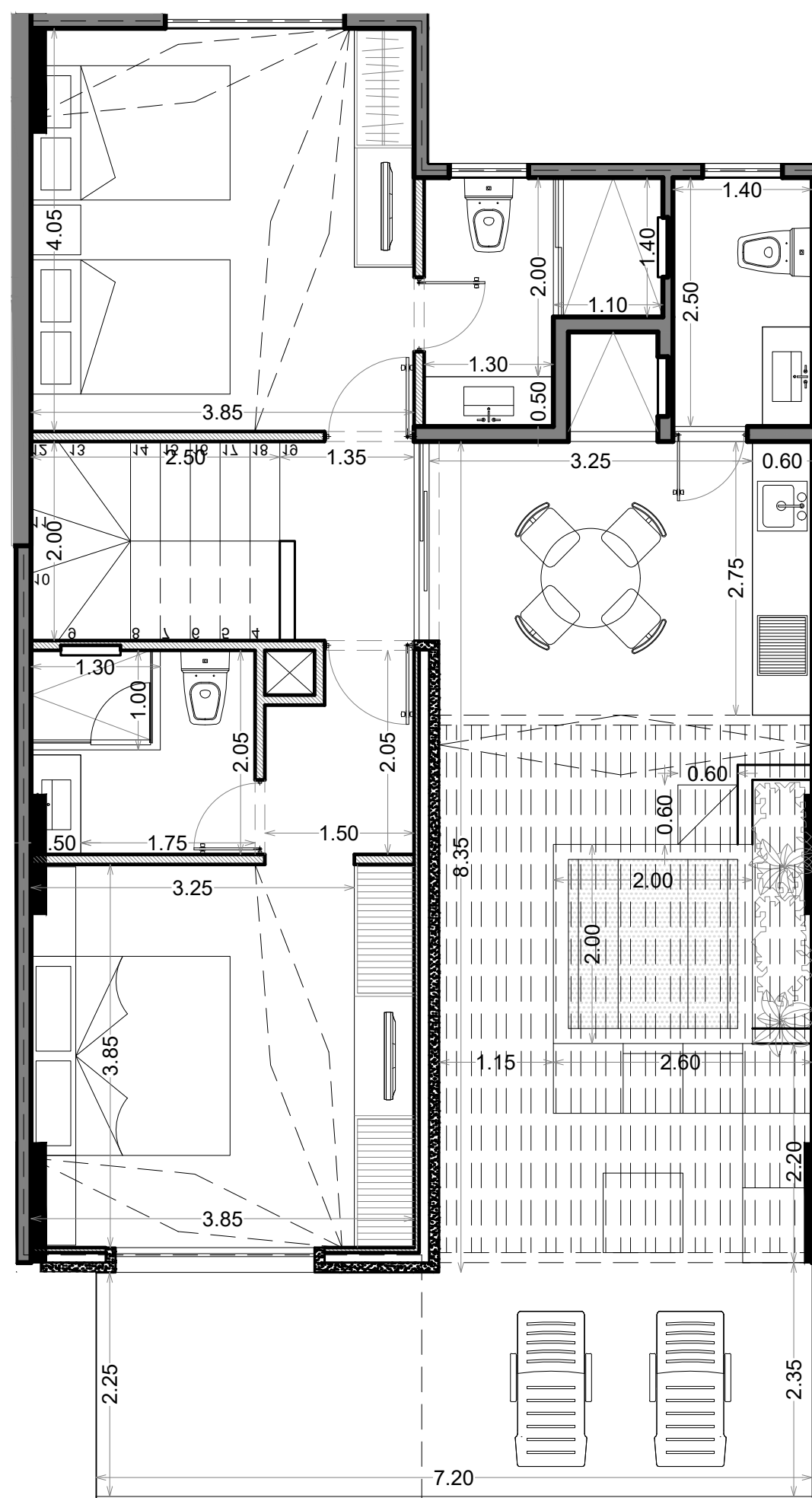
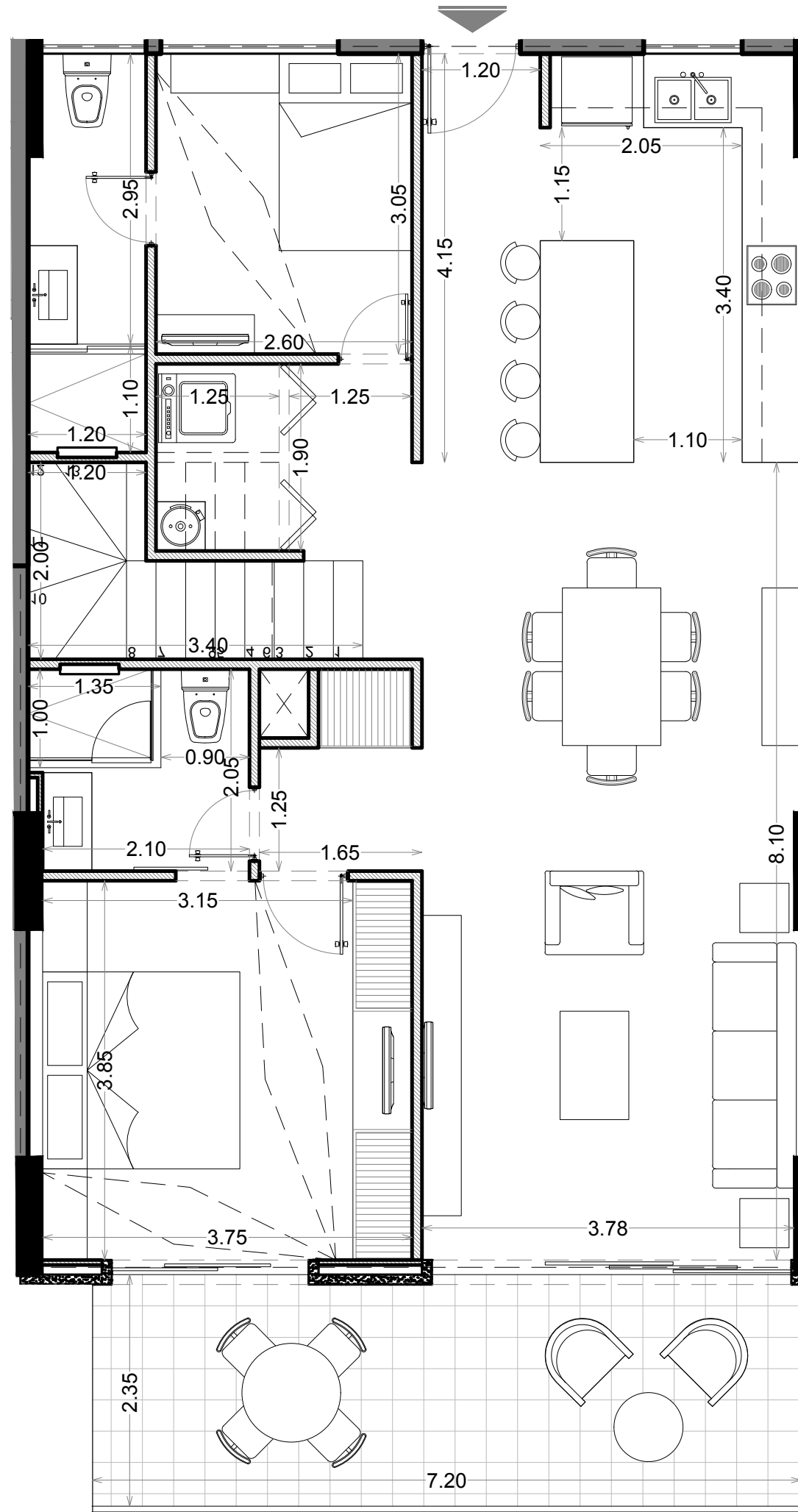
Torre Bonanza

Vista mar



Vista marina

Departamento tipo C-PH.



PRG. YUC.

Villas.



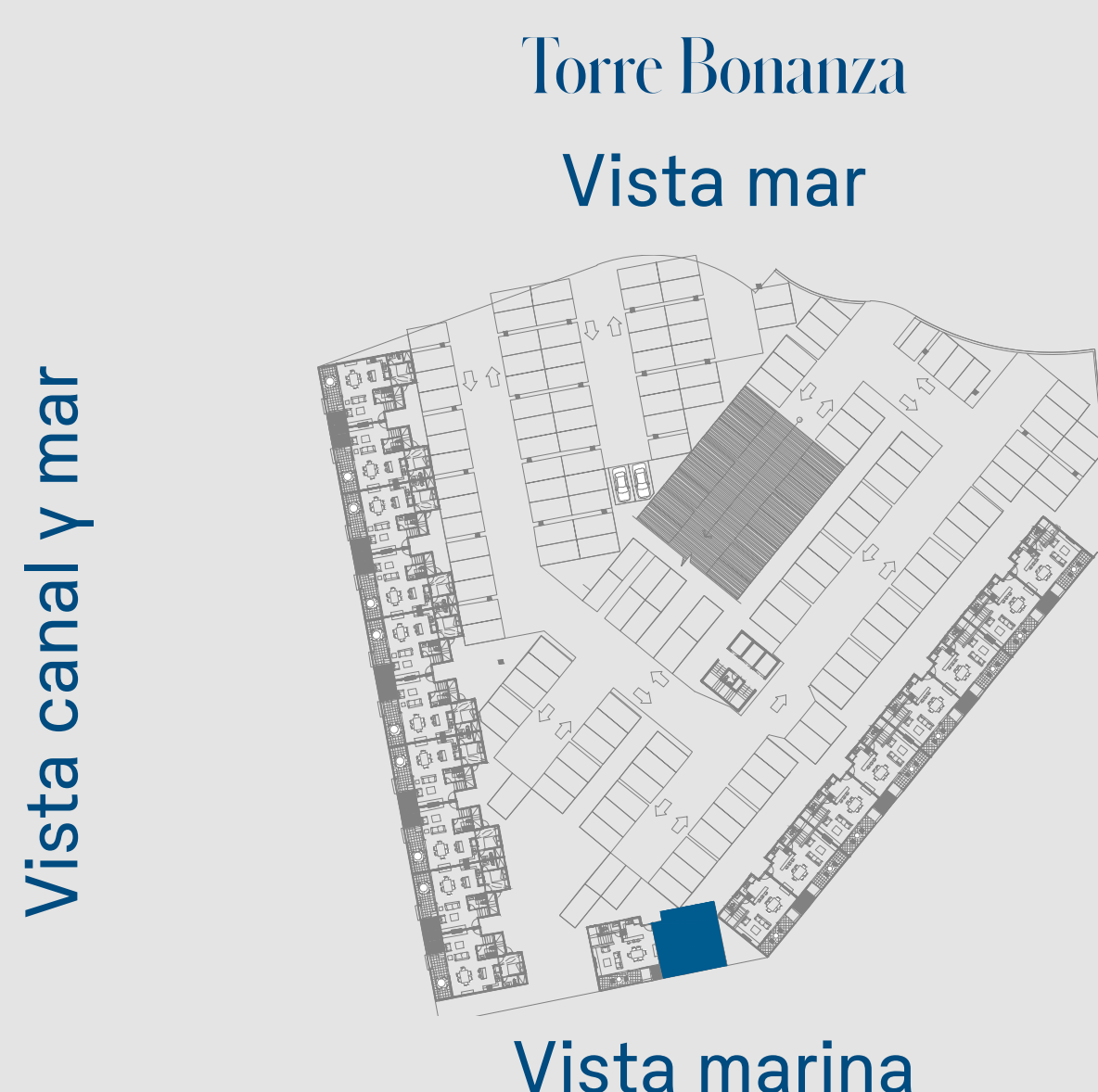


Villas A.

• Área interior	109.26 m ²
• Balcón	19.68 m ²
• Estacionamiento	25 m ²

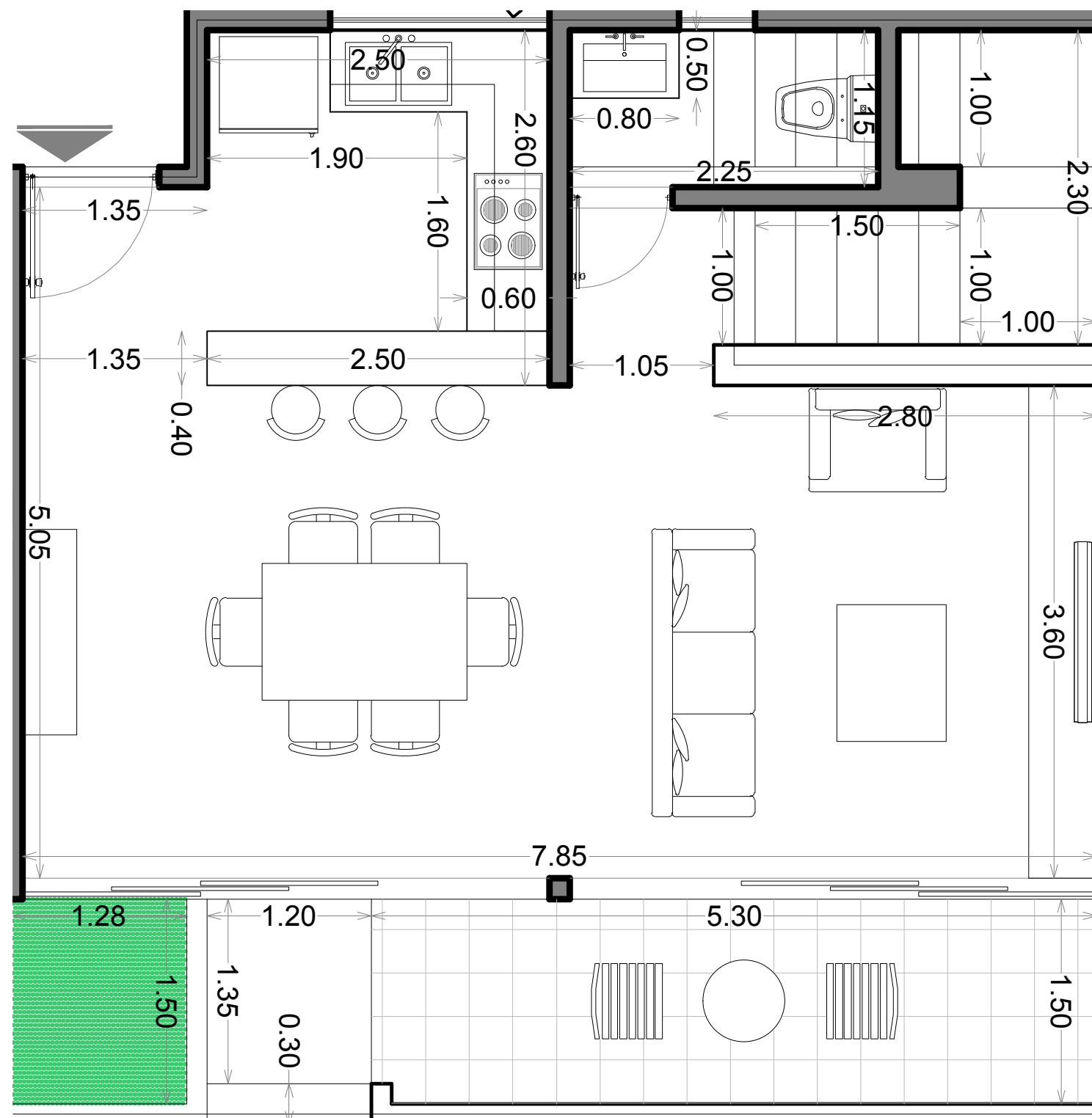
Total 153.94 m²

• Recámaras	2
• Baños	2.5
• Den	0
• Cajón	2

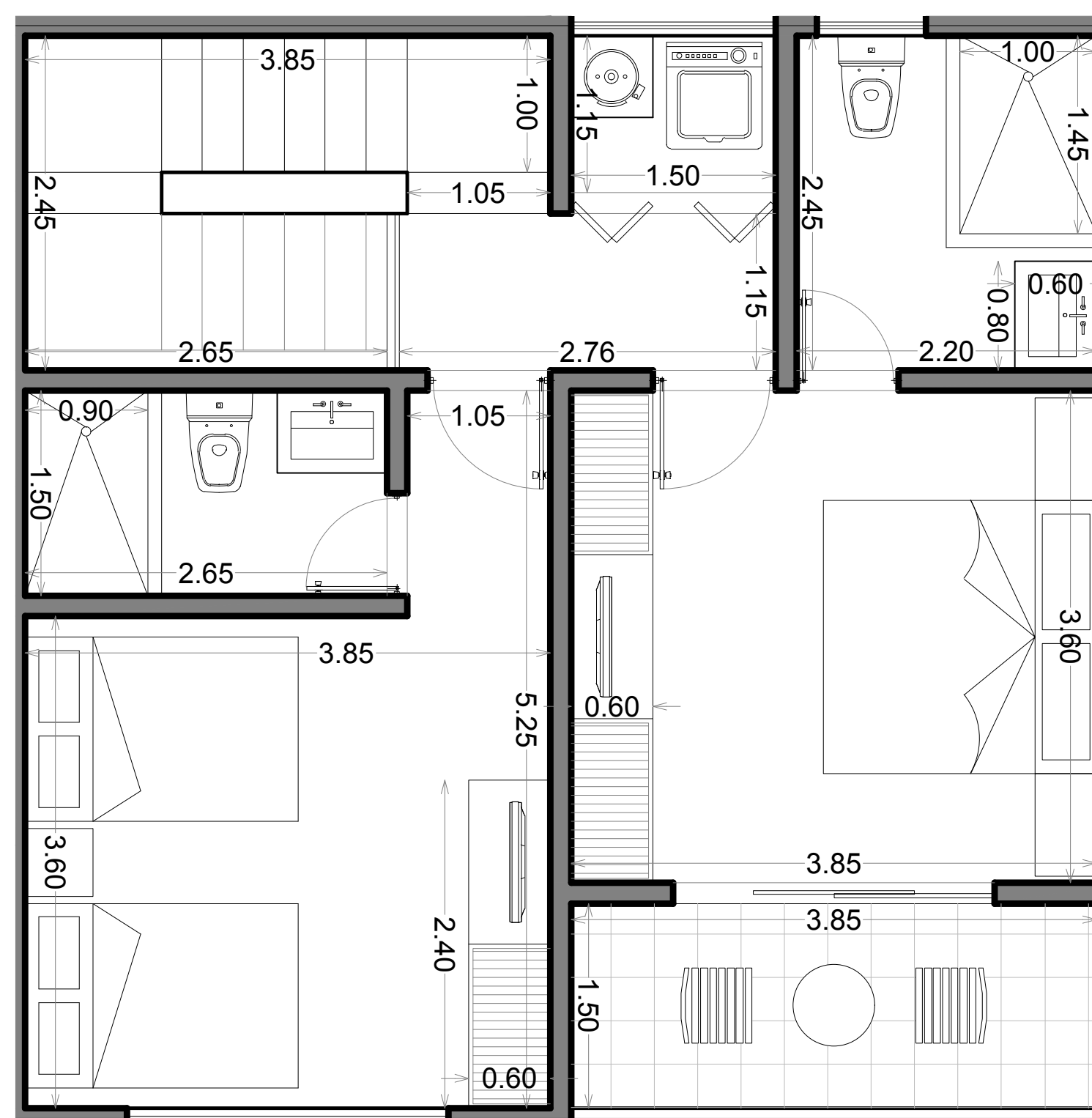


Villas A.

Planta baja



Primer piso



Villas B.

• Área interior	131.05 m ²
• Balcón	23.68 m ²
• Estacionamiento	25 m ²

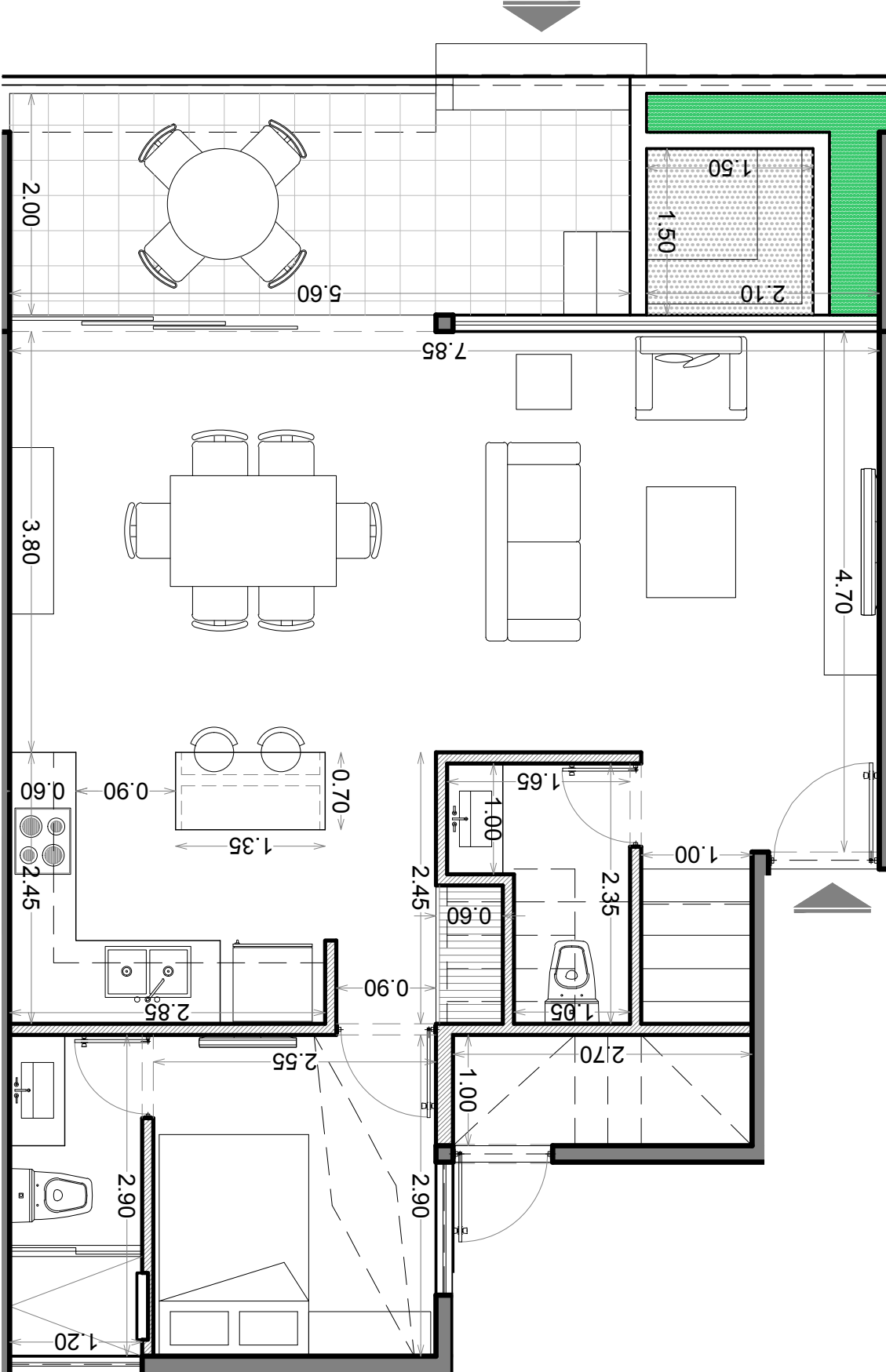
Total 179.73 m²

• Recámaras	2
• Baños	3.5
• Den	1
• Cajón	2

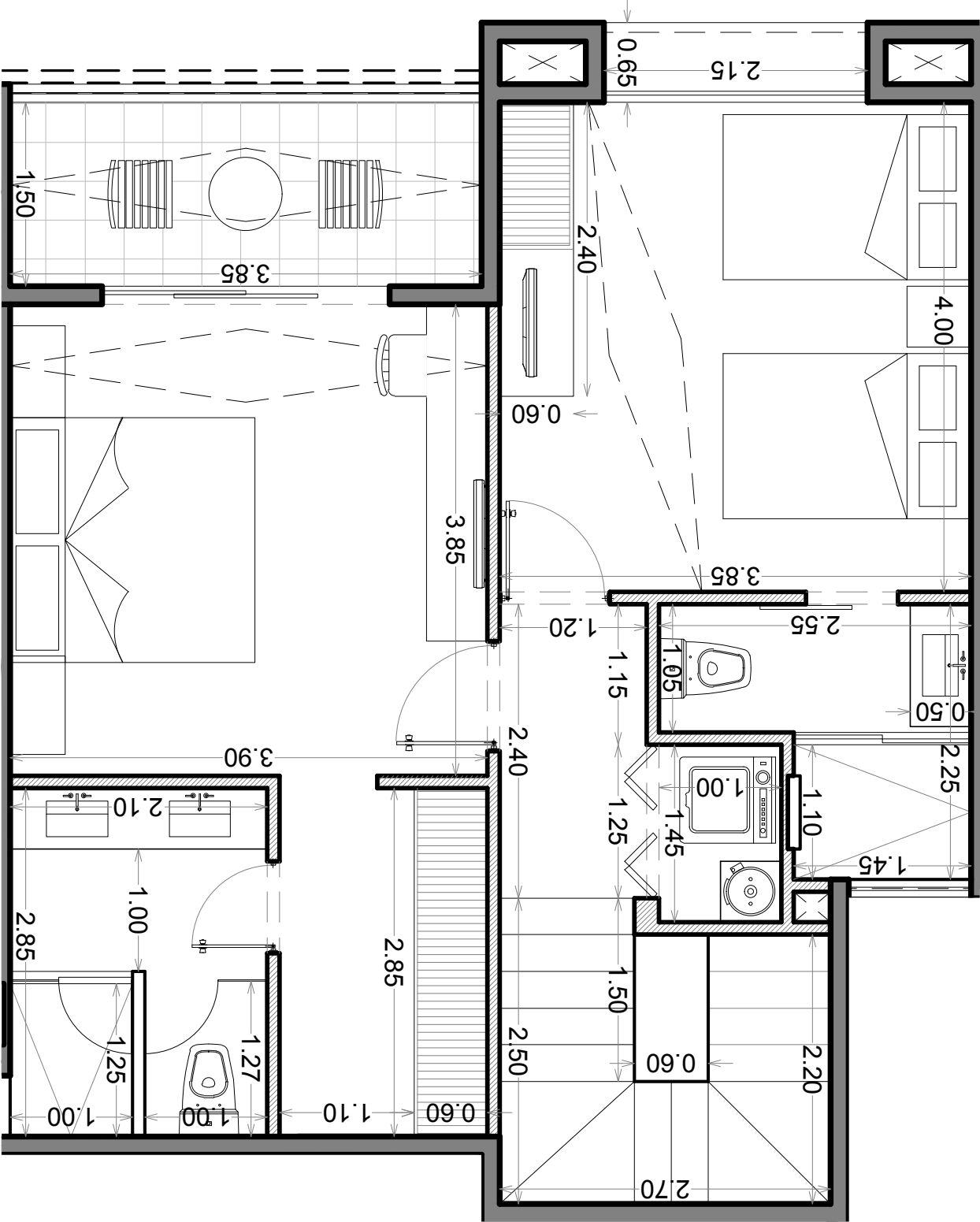


Villas B.

Planta baja



Primer piso



An aerial photograph of a modern residential development. The scene features several multi-story apartment buildings with balconies, interspersed with numerous palm trees. In the foreground, there is a sandy beach area with lounge chairs and thatched umbrellas. The sky is clear and blue, suggesting a bright, sunny day. The overall atmosphere is one of a luxurious, tropical coastal living environment.

360°
Rodeados de agua.

Invierte en Yucatán. Invierte en Progreso.



Invierte en:

Yucalpetén Resort Marina





Llámanos

Oficina Tel: 9999441300

Cel: 9991633310

Cel: 9991633302

Correo: contacto@grupobci.com



INMOBILIARIA

BCI

Acércate a los expertos.