

ESTE DISEÑO ES PROPIEDAD DEL ARQUITECTO ROBERT GIL
PROHIBIDA SU REPRODUCCION PARCIAL O TOTAL
SIN PREVIA AUTORIZACION

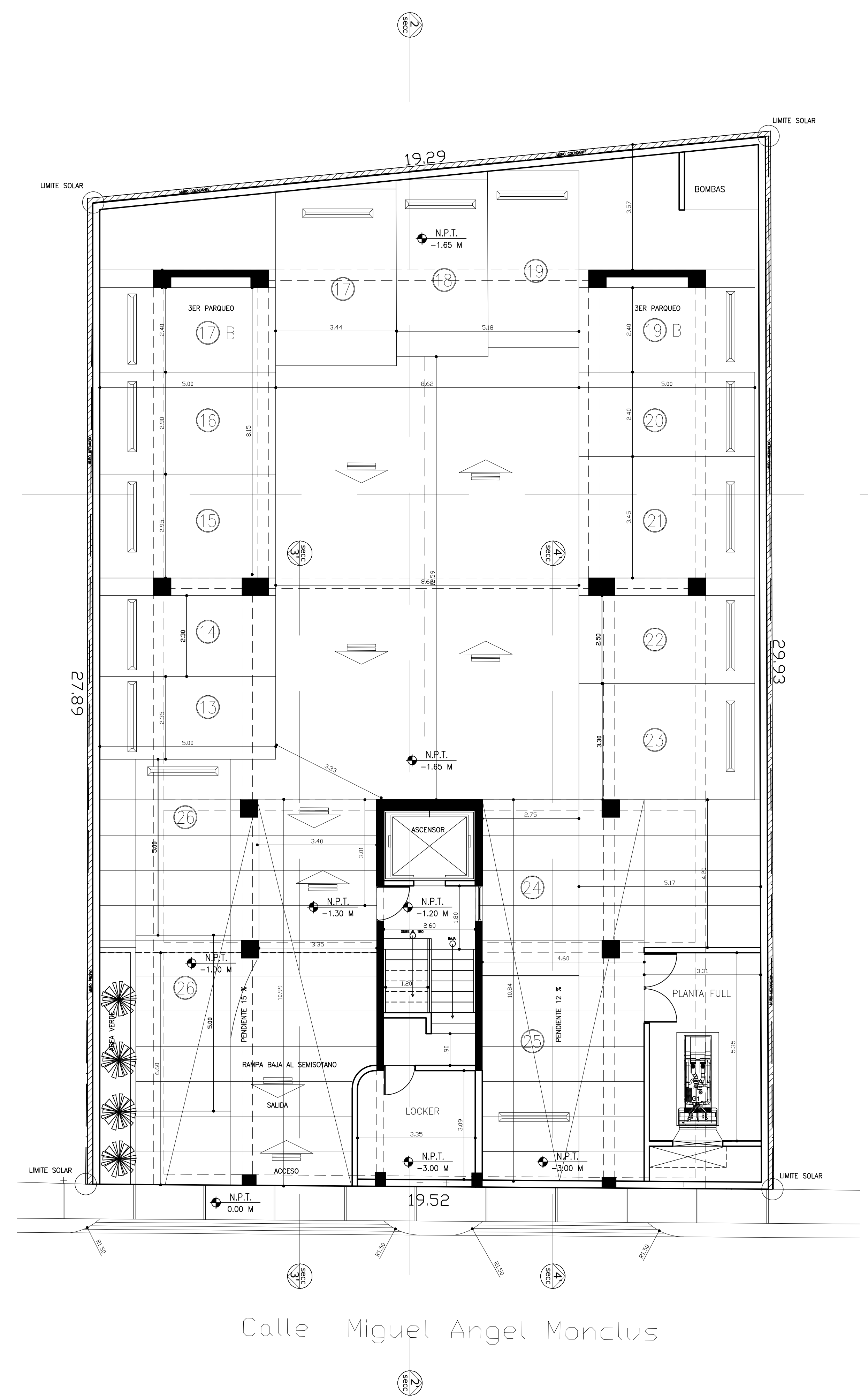
DIRECCION: Miguel Angel Monclus 231
SECTOR: Renacimiento
CIUDAD: Santo Domingo
PROVINCIA: DN

PROPIETARIO:

TORRE FLORECER II

NOMBRE DE LA HOJA:
PLANTAS ARQUITECTONICAS

DISEÑO:	23090 CODIA
ARQ. ROBERT GIL LUCIANO	
COLABORACION:	CODIA
YESICA MARQUEZ	
CALC. ESTRUC.	CODIA
ING.	
DISEÑO ELECTRICO	CODIA
ING.	
DISEÑO SANITARIO	23473 CODIA
Arq. Oscar Nuñez Bueno	



Calle Miguel Angel Monclus

Planta Amueblada Semisotano

Esc.: 1: 75