

### ESTADO ACTUAL

Fracción 1  
 Fracción 1 uno del lote de terreno fusionado de la Manzana "A", del Condominio denominado COLINAS EL CENTINELA DESARROLLO CAMPESTRE, Primera Etapa., Ubicado en el Camino a Río Blanco, número 4,100 cuatro mil cien, en el Municipio de Zapopan, Jalisco, con una superficie aproximada de 3,350.35 tres mil trecientos cincuenta, punto treinta y cinco metros cuadrados, con las siguientes medidas y linderos:

Al Norponiente, en 37.00 treinta y siete metros, con calle Circuito de la Alegria;  
 Al Nororiente, en 57.38 cincuenta y siete metros treinta y ocho centímetros, en fracción 2 dos de la subdivisión;  
 Al Suroriente, partiendo de nororiente a sororiente en tramo de línea recta en 69.00 sesenta y nueve metros, con Avenida Paseo de las misiones; y  
 Al Surponiente, en 63.00 sesenta y tres metros, con Antigua Camino a San Esteban, da vuelta hacia el norponiente en 9.41 nueve metros cuarenta y un centímetros, en Avenida Río Blanco.

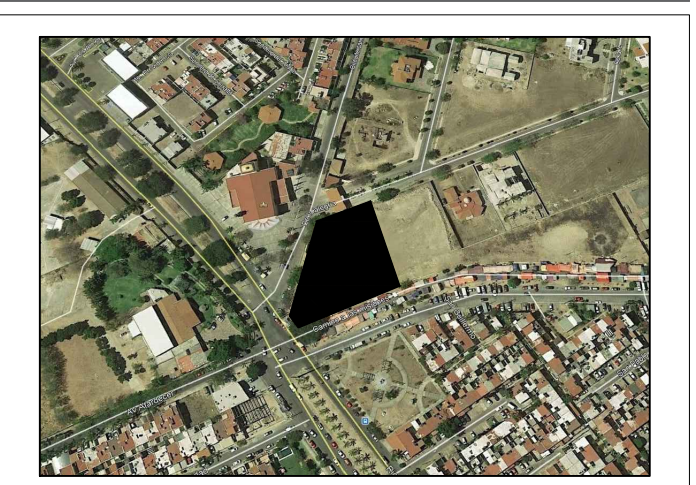
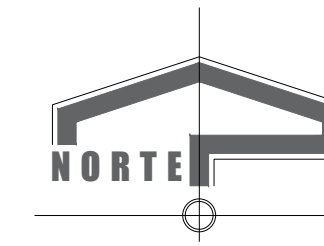


### ESTADO PROPUESTO

CUADRO DE CONSTRUCCION						
LADO EST	PV	RUMBO	DISTANCIA	V	COORDENADAS	
					Y	X
1	2	N 60°37'24.48" E	37.00	1	515.84	326.44
2	3	S 28°04'08.99" E	57.38	2	533.92	358.55
3	4	S 58°28'30.76" W	69.00	4	446.51	325.45
4	5	N 43°45'13.84" W	9.41	5	453.30	318.94
5	1	N 06°50'14.66" E	63.00	1	515.84	326.44
<b>SUPERFICIE = 3,350.00 m<sup>2</sup></b>						

TABLA DE AREAS ESTADO PROPUESTO		
LOTE - 01	AREA = 1208.20m <sup>2</sup>	MIXTO DISTRITAL
LOTE - 02	AREA = 292.00m <sup>2</sup>	MIXTO DISTRITAL
LOTE - 03	AREA = 184.00m <sup>2</sup>	COMERCIAL
LOTE - 04	AREA = 184.00m <sup>2</sup>	COMERCIAL
LOTE - 05	AREA = 184.00m <sup>2</sup>	COMERCIAL
LOTE - 06	AREA = 184.00m <sup>2</sup>	COMERCIAL
LOTE - 07	AREA = 580.00m <sup>2</sup>	MIXTO DISTRITAL
LOTE - 08	AREA = 533.80m <sup>2</sup>	MIXTO DISTRITAL
AREA TOTAL	AREA = 3,350.00m <sup>2</sup>	

### CROQUIS DE LOCALIZACIÓN



### SELLO DE AUTORIZACIÓN

### CONTENIDO

### SUBDIVISION

### PROPIETARIO (S)

BELENES NORTE S.A. DE C.V.  
 HECTOR EDUARDO MOYANO MENCHACA

### DIRECCIÓN

AV. RIO BLANCO 4050 Y CAMINO A LAS MISIONES,  
 ZAPOPAN, JALISCO

### ESCALA

1 : 500

### FECHA

DICIEMBRE. 2020

ELABORO:  
 MODIFICO: I.A.B.V.