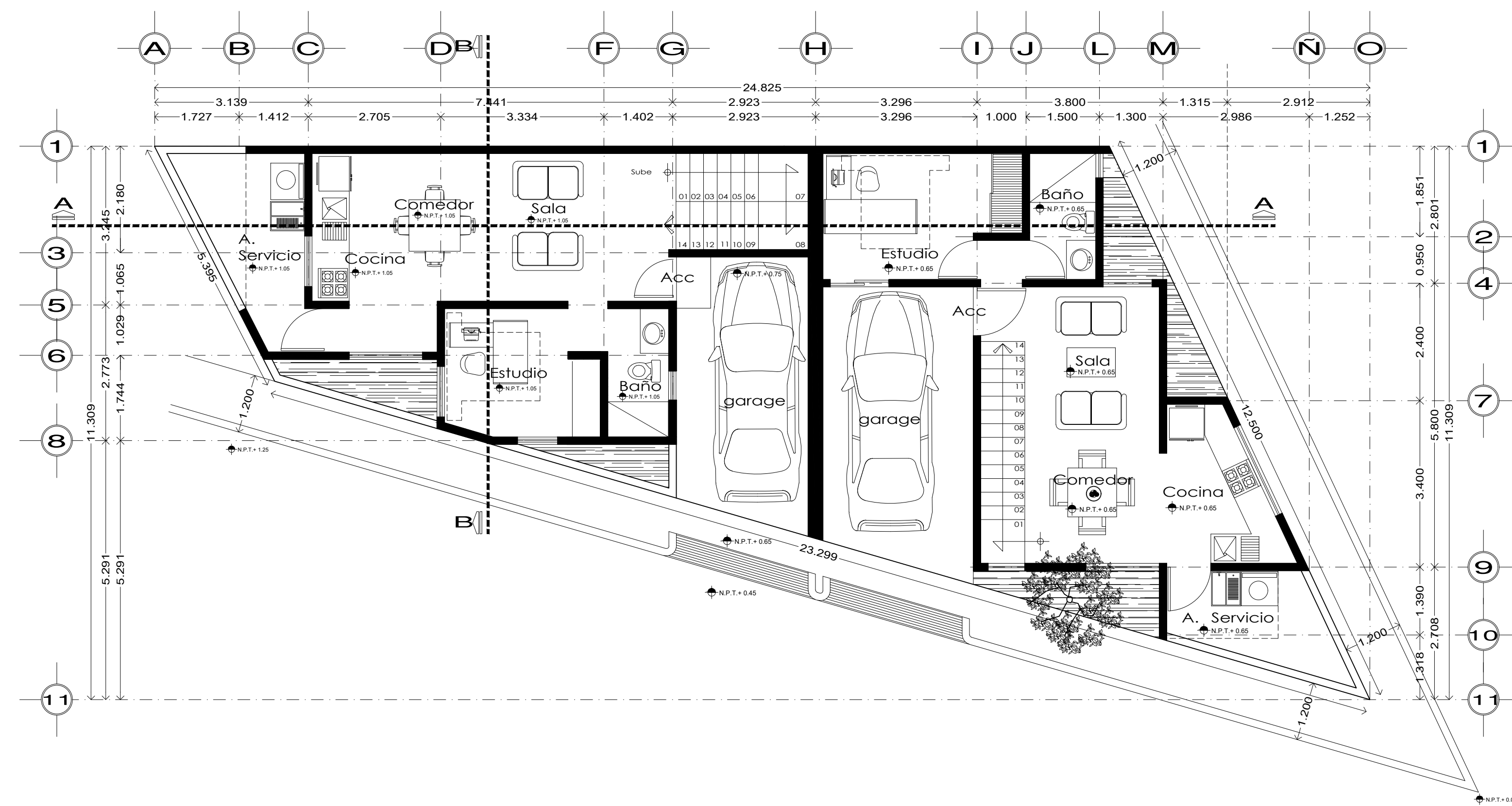
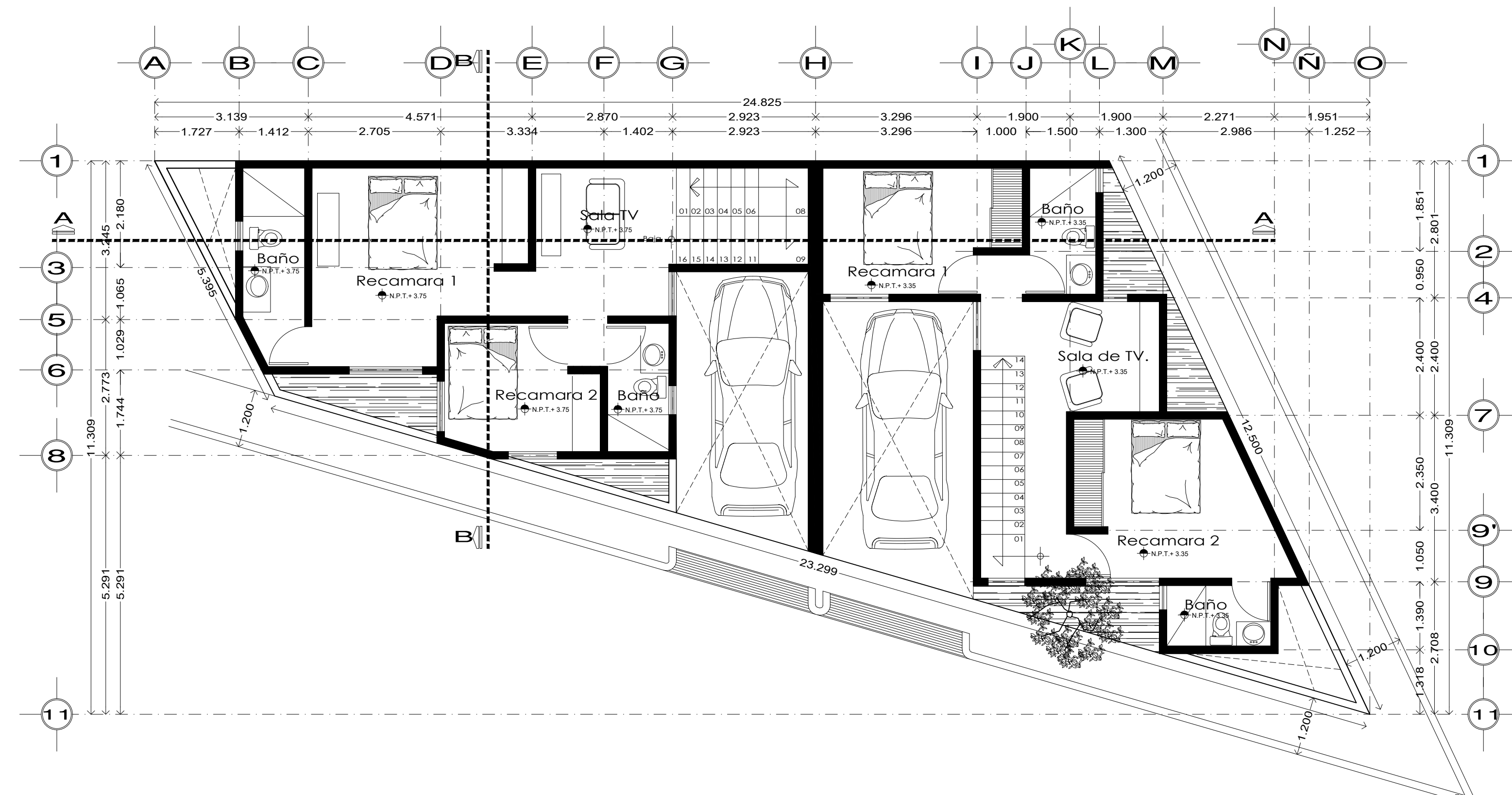


LOCALIZACION



Planta Baja
Plano Arquitectónico



Planta 1er Nivel
Plano Arquitectónico

sello de municipio

Sello de Colegio de Arquitectos

Casa Habitación

obra nueva
Abril 2021

A01
Plantas Arquitectónicas

escala 1:75
acotación en metros

Juan Carlos Morales Gamboa
propietario

Fracionamiento la gloria
ubicación
San Cristobal de las casas, Chiapas
ciudad

Arq. Carlos D. Avila Palmero
proyecto

DATOS DE CONSTRUCCION

28.00 m2	superficie del terreno
115.73 m2	superficie a construir en estacionamiento
104.00 m2	superficie a construir en planta baja
100.00 m2	superficie a construir en 1º nivel
204.00 m2	superficie total a construir

PROYECTO SELLOS PLANO