



*Tu espacio,  
a tu tiempo.*

SERENITI

APARTMENTS IN TAMARA



C O N  
T E N  
I D O

CONCEPTO	01
UBICACIÓN	02
SERVICIOS	03
AMENIDADES	04
DEPARTAMENTOS	05
ESPECIFICACIONES	06
PLAN COMERCIAL	07



# DEPARTAMENTOS EN UN ENTORNO ÚNICO

Localizado al interior de **Tamara**, la comunidad residencial más exitosa de Mérida, nace **Sereniti**, una propuesta residencial vertical privada y exclusiva.

**Sereniti** consta de 113 unidades distribuidos en 2 torres con 6 distintos modelos de departamentos que responden a diferentes necesidades y etapas de vida.





## AL INTERIOR DE TAMARA SE CONSTRUYE SERENITI

**Sereniti** se encuentra al interior de **Tamara** una comunidad residencial totalmente bardeada que garantiza la más absoluta privacidad. En su interior, *destaca un urbanismo orgánico, espacioso y con un diseño de paisaje de profusa naturaleza que invita a llevar una vida activa, de convivencia y al aire libre.*

**Tamara** cuenta con *pórtico de control de acceso y vigilancia, amplias y bien arboladas avenidas, senderos de jogging y 6 parque temáticos.*

# A TAN SOLO 15 MINUTOS DE LA COSTA YUCATECA



# CON TODO LO QUE PUEDES PEDIR

## ¿PARA QUÉ SALIR SI PUEDES TENERLO TODO EN CASA?

A las puertas del complejo residencial se construye **Patio Central**, un “*Neighborhood Center*” donde los residentes podrán acceder a pie o bicicleta a comercios y servicios que les hará la vida cotidiana más cómoda y agradable.

**Patio Central**, contara con:

- |  |                 |
|--|-----------------|
| 01 Cafetería   | 05 Tintorería   |
| 02 Restaurante   | 06 Banco        |
| 03 Farmacia  | 07 Supermercado |
| 04 Coworking y espacios para oficinas entre otros servicios. |                 |



# EL ESTILO DE VIDA CON TODAS LAS COMODIDADES

**Sereniti** nace con un marcado estilo de vida integral de primer nivel. Cada día será una nueva experiencia en donde disfrutarás de actividades tanto deportivas como recreativas dentro de un único y extenso espacio.

Si buscas hacer una excelente inversión y tener un estilo de vida con todas las comodidades posibles, optar por un departamento en Sereniti será tu mejor decisión.





## AMENIDADES QUE ELEVAN TU NIVEL DE VIDA

Motor lobby

Terraza cubierta

Gimnasio

Cancha de pádel

Coworking

Lounge bar

Lobby con servicio de concierge

Asoleaderos

Alberca

Área de parrillas y asadores

Jardines

Estacionamiento techado

Estacionamiento para invitados





Las imágenes presentadas en este documento son ilustrativas y susceptibles de ser revisadas y modificadas a criterio del desarrollador.





Área de parrillas  
y asadores



Jardines



Lobby con servicio  
de concierge





05

# Departamentos

APARTMENTS IN TAMARA | 12

## 6 OPCIONES DE DEPARTAMENTOS PARA ATENDER LAS DISTINTAS NECESIDADES Y ETAPAS DE VIDA

SERENITI.MX

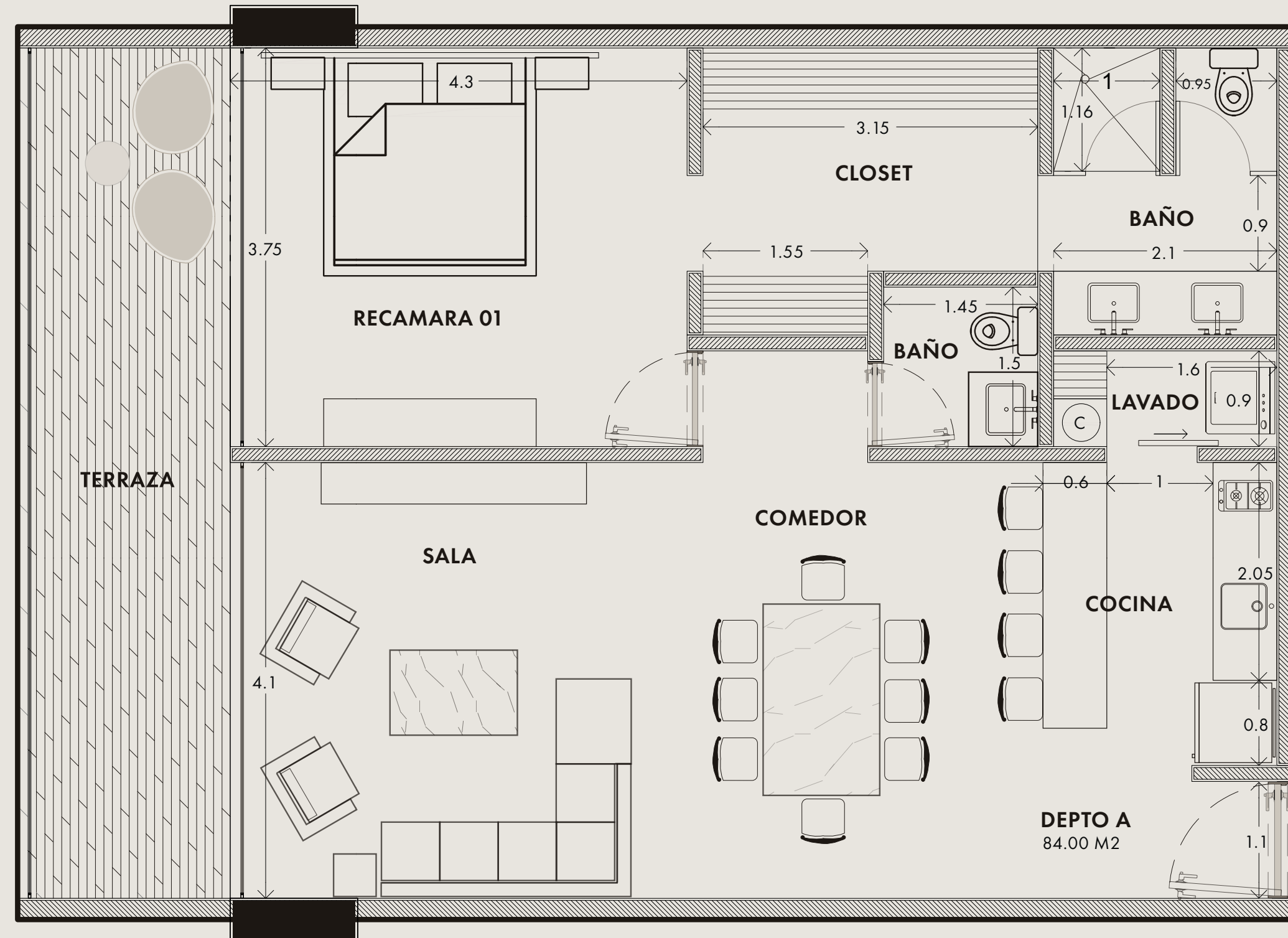
Las imágenes presentadas en este documento son ilustrativas y susceptibles de ser revisadas y modificadas a criterio del desarrollador.



# MODELO A



# MODELO A



Área total departamento:

84.00 m<sup>2</sup>

Área total terraza:

16.80 m<sup>2</sup>

Área total bodega:

2.20 m<sup>2</sup>

## CARACTERÍSTICAS

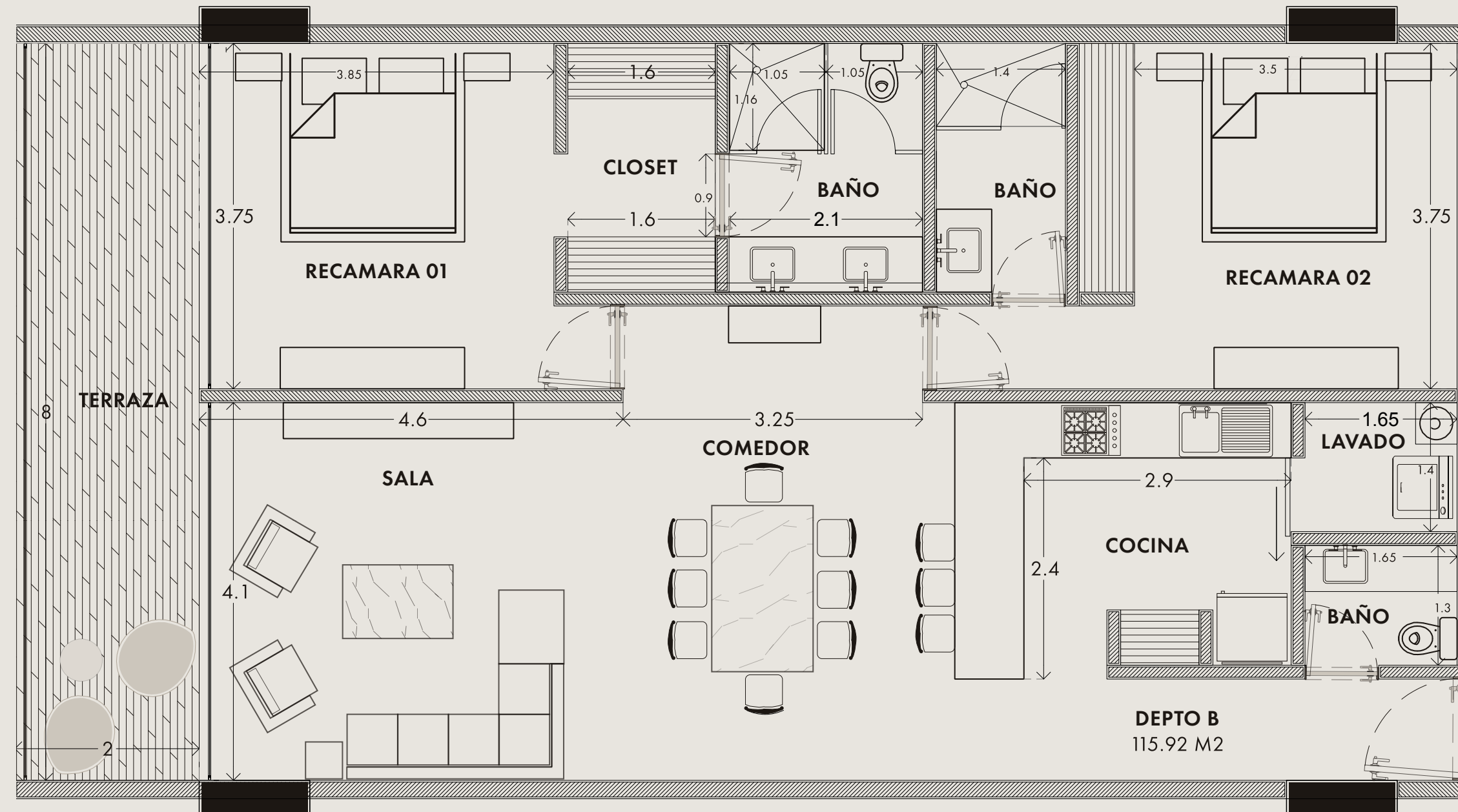
- > 1 recámara
- > 1 baño completo
- > 1 medio baño
- > Sala
- > Comedor
- > Cocina
- > Cuarto de lavado
- > Estacionamiento: 1 cajón



# MODELO B







Área total departamento:

115.92 m<sup>2</sup>

Área total terraza:

16.80 m<sup>2</sup>

Área total bodega:

2.20 m<sup>2</sup>

## CARACTERÍSTICAS

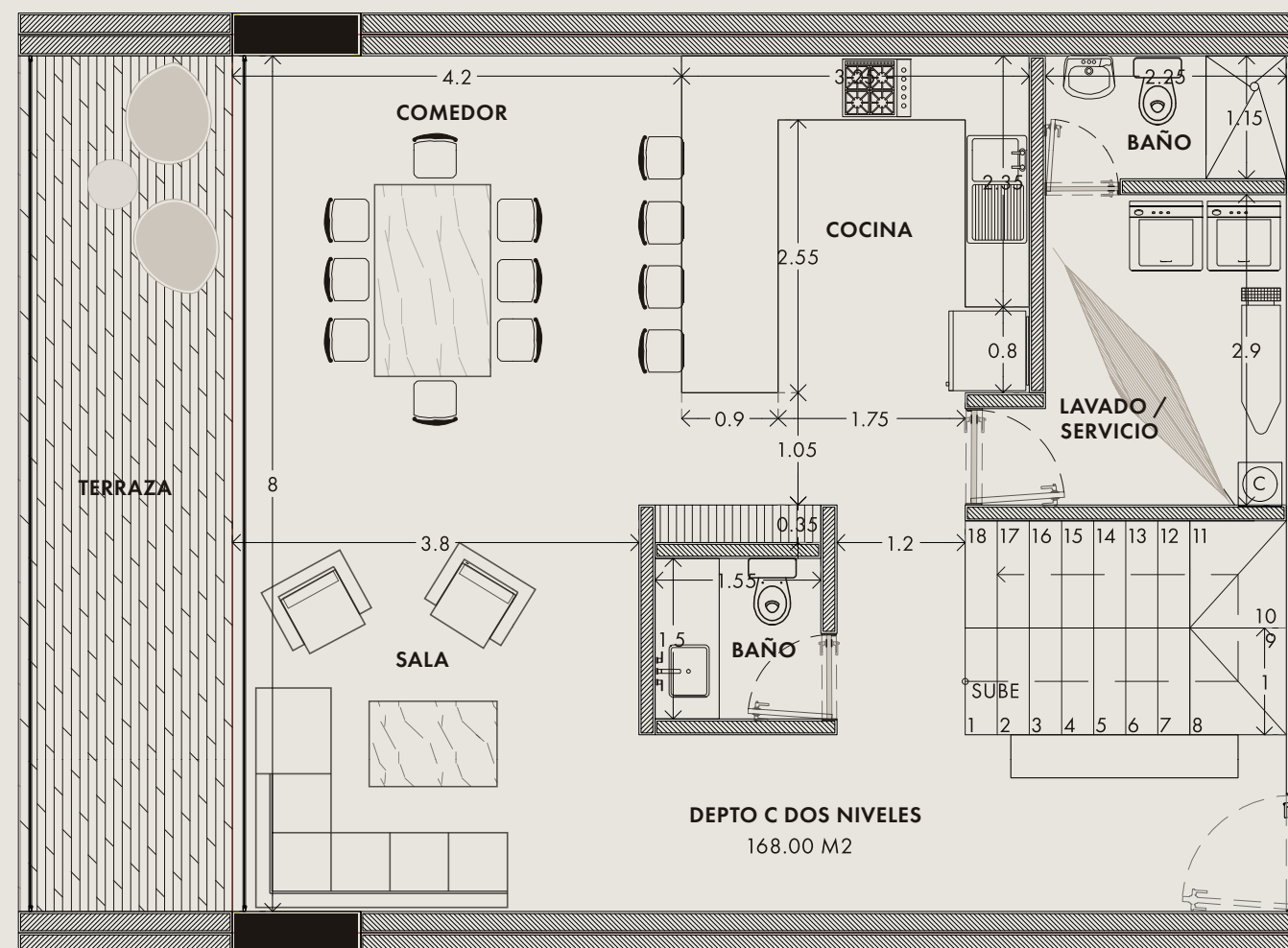
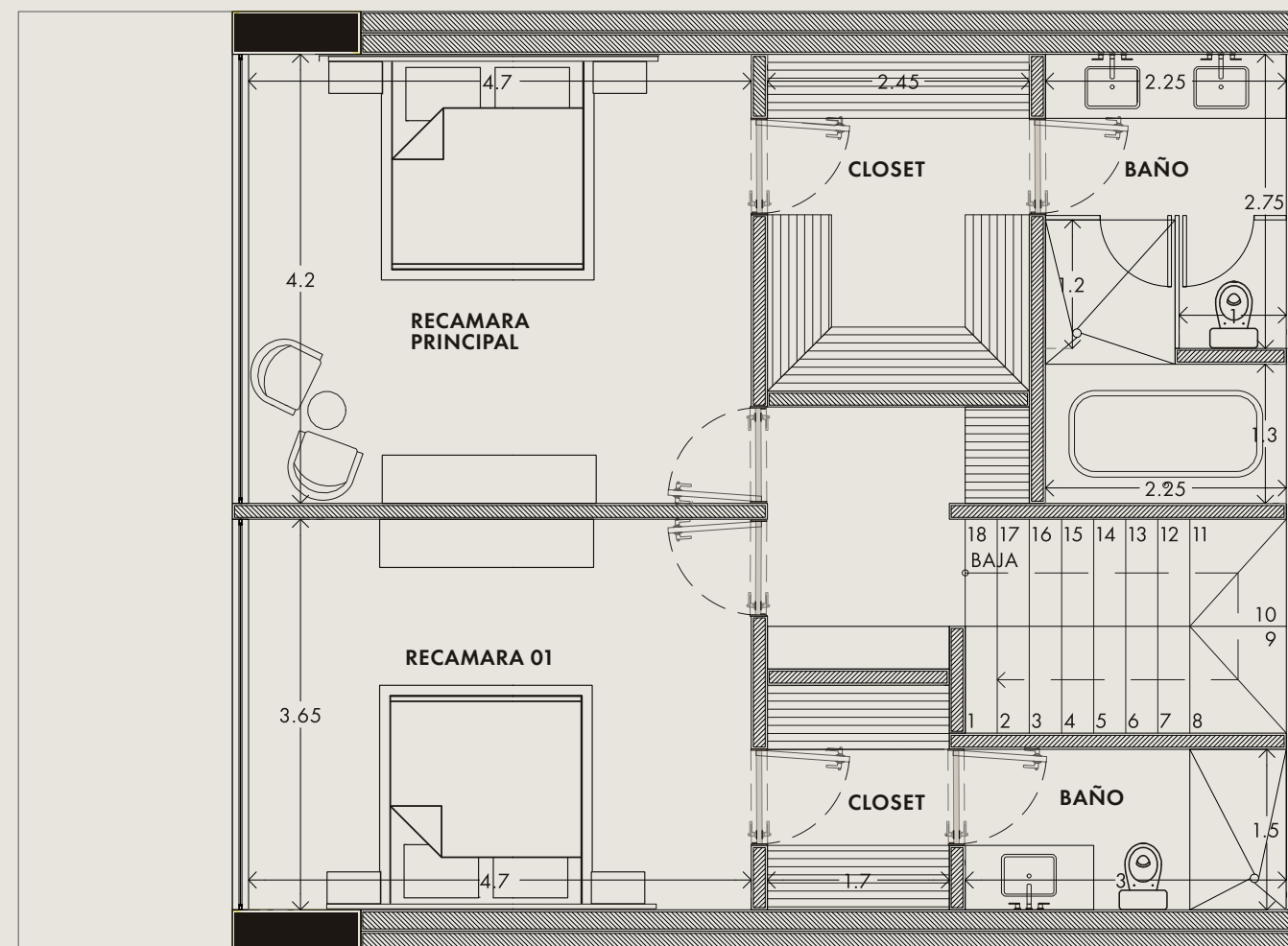
- > 2 recámaras
- > 2 baños completos
- > 1 medio baño
- > Sala
- > Comedor
- > Cocina
- > Cuarto de lavado
- > Estacionamiento: 2 cajones



# MODELO C



# MODELO C



Área total departamento:	Área total terraza:	Área total bodega:
168.00 m <sup>2</sup>	16.80 m <sup>2</sup>	2.20 m <sup>2</sup>

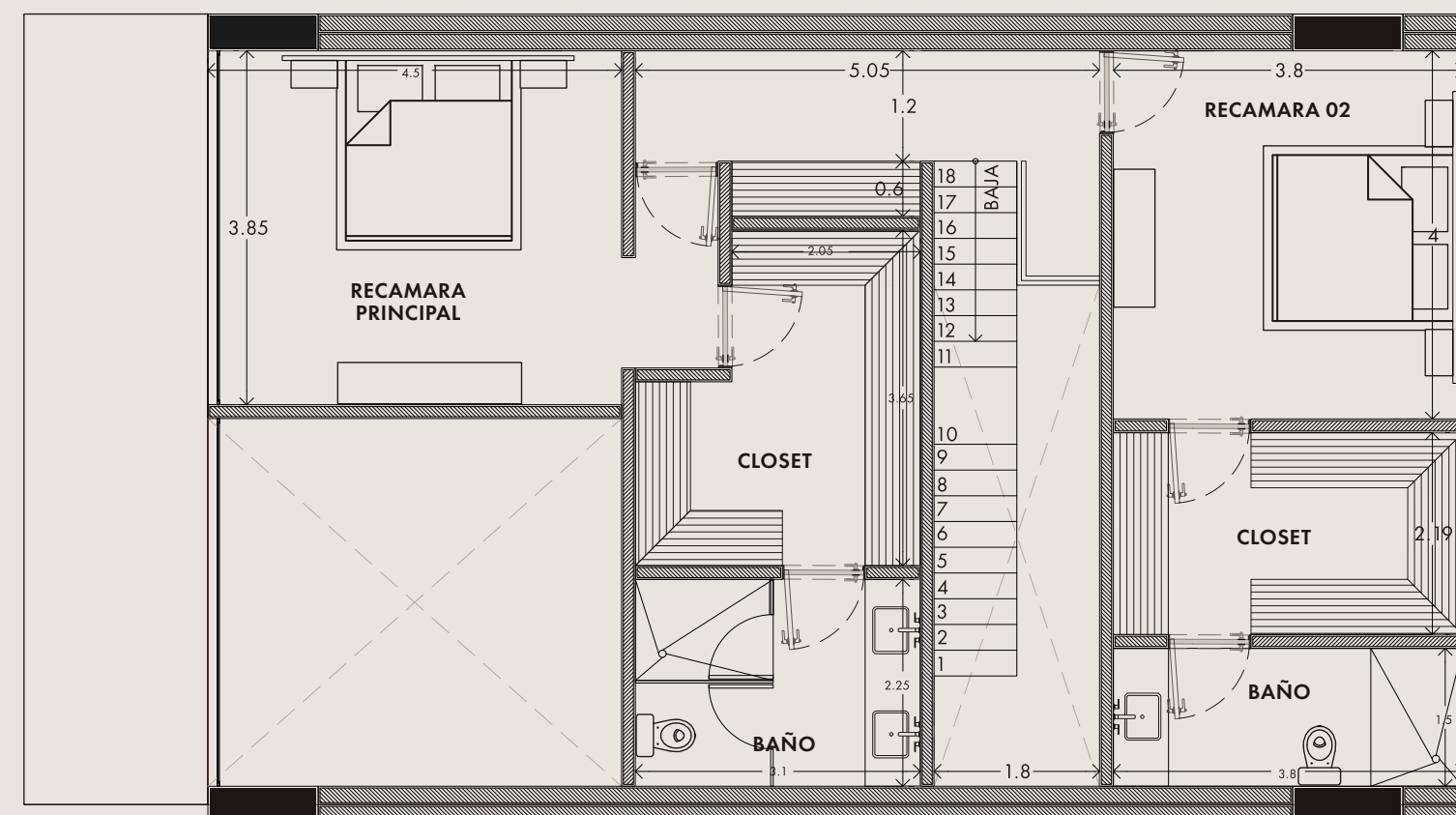
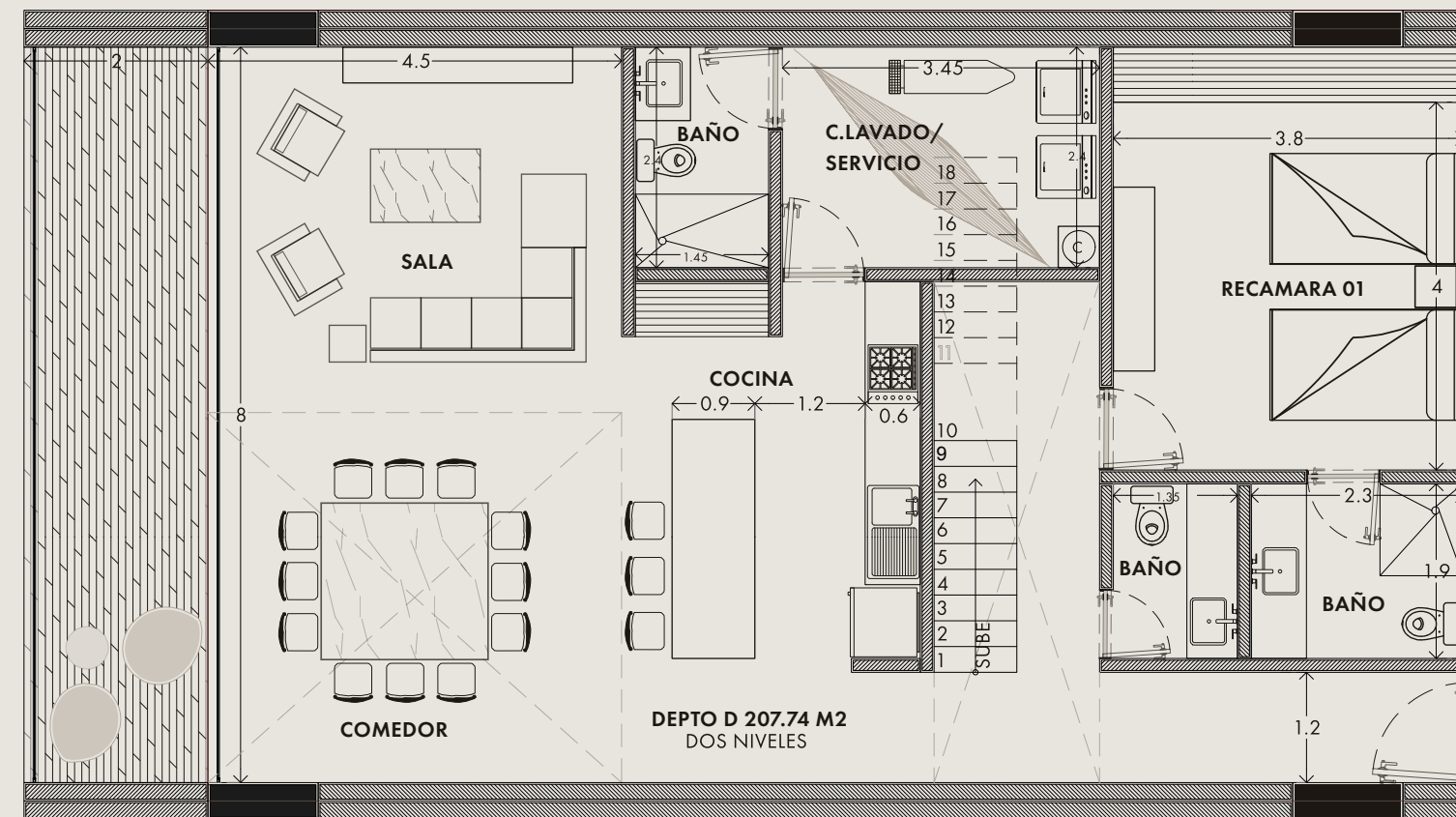
## CARACTERÍSTICAS

- > 2 recámaras
- > 3 baños completos
- > 1 medio baño
- > ½ alacena
- > Sala
- > Comedor
- > Cocina
- > Cuarto de lavado / servicio
- > Closet blancos
- > Estacionamiento: 2 cajones



# MODELO D





Área total departamento:

Área total terraza:

Área total bodega:

207.74 m<sup>2</sup>

16.80 m<sup>2</sup>

2.20 m<sup>2</sup>

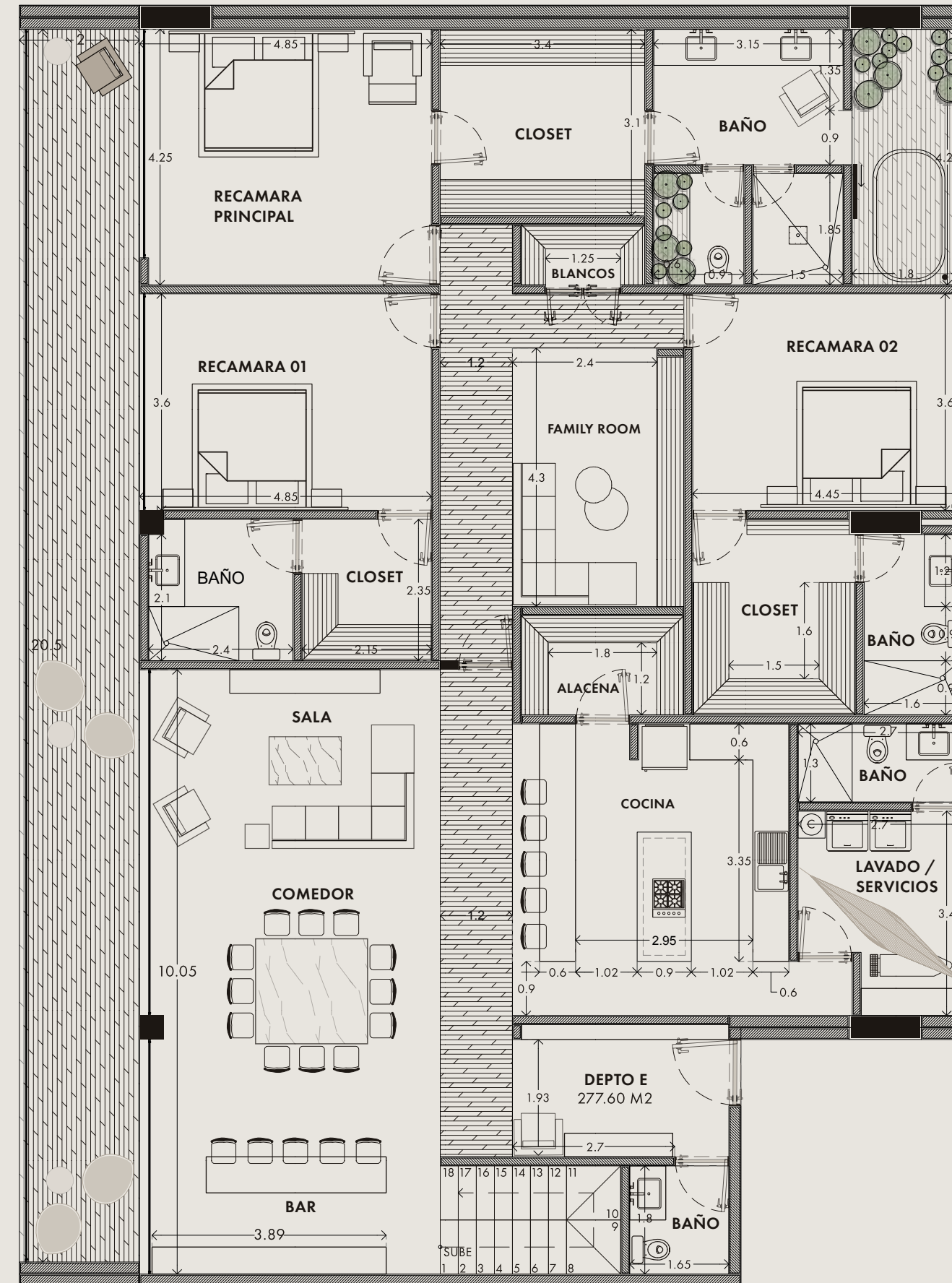
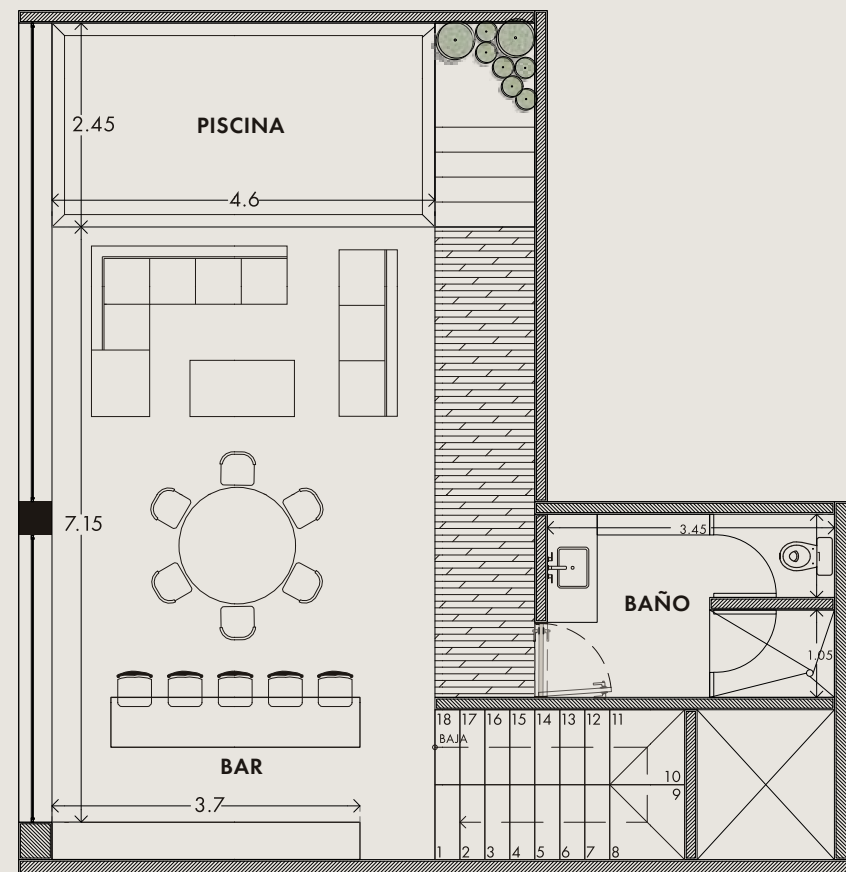
## CARACTERÍSTICAS

- > 3 recámaras
- > 4 baños completos
- > 1 medio baño
- > ½ alacena
- > Sala
- > Comedor
- > Cocina
- > Cuarto de lavado / servicio
- > Closet blancos
- > Estacionamiento: 2 cajones



# MODELO E





Área total departamento:  
277.60 m<sup>2</sup>

Área total terraza:  
42.60 m<sup>2</sup>

Área total roof:  
82.46 m<sup>2</sup>

Área total bodega:  
2.20 m<sup>2</sup>

## CARACTERÍSTICAS

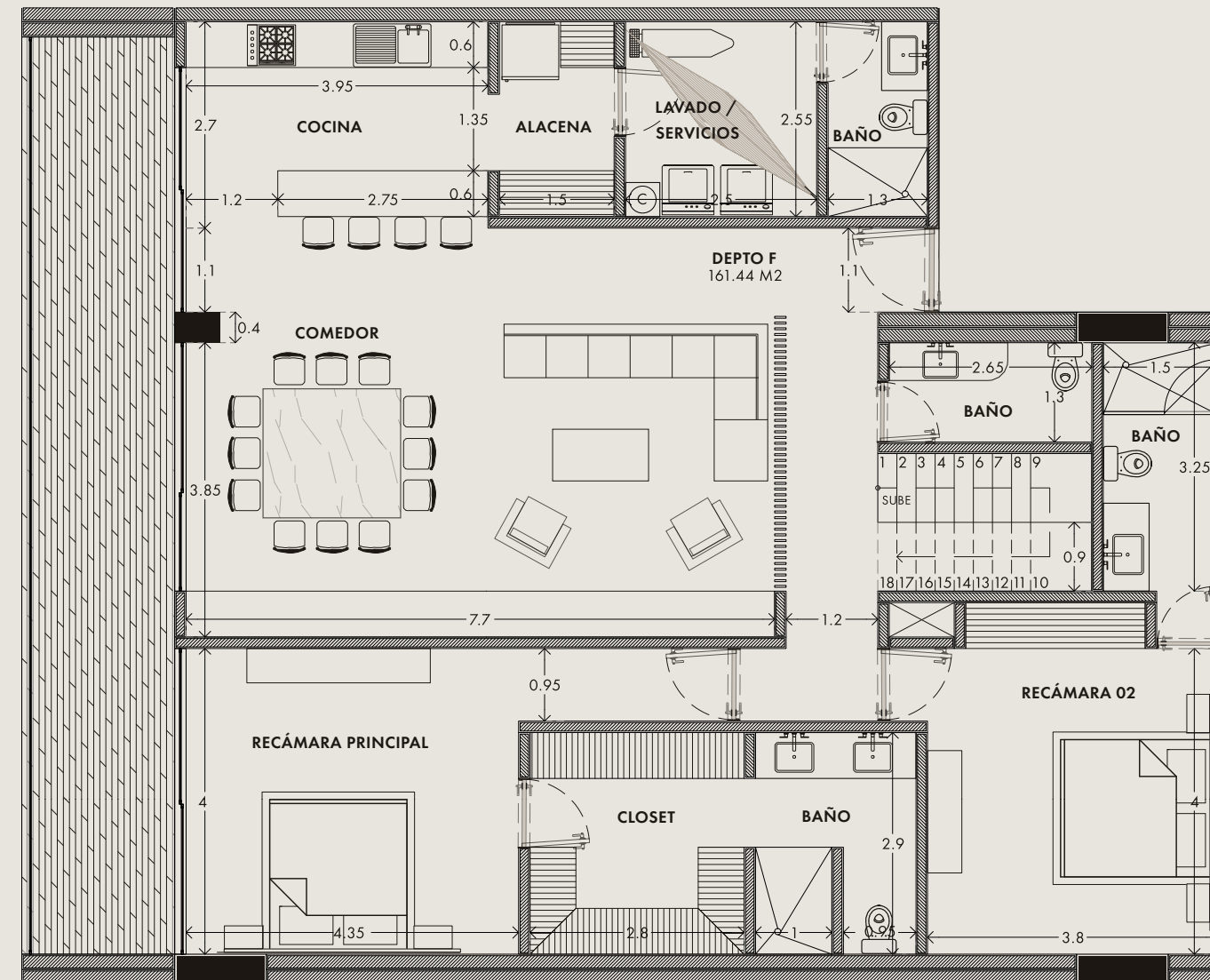
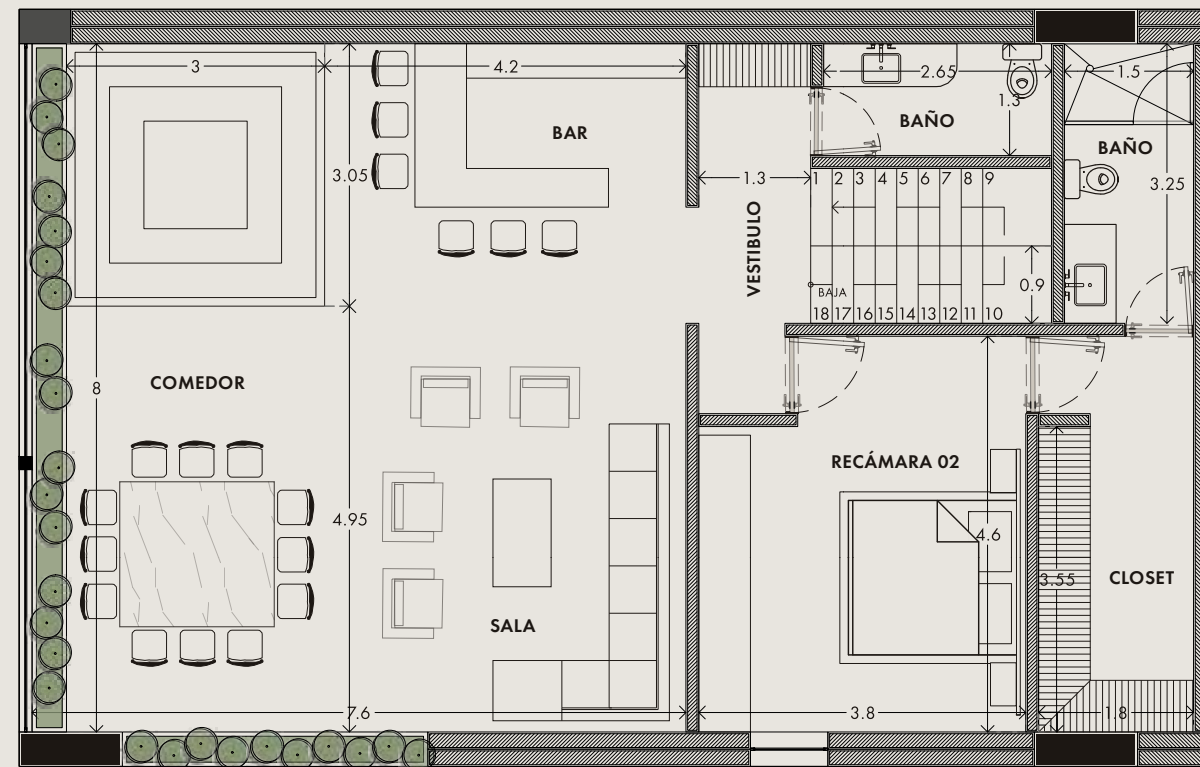
- > 3 recámaras
- > 5 baños completos
- > 1 medio baño
- > Family room
- > Alacena
- > Sala
- > Comedor
- > Cocina
- > 2 bar
- > Cuarto de lavado / servicio
- > Closet blancos
- > Terraza
- > Piscina
- > Estacionamiento: 3 cajones



# MODELO F







Área total departamento:  
161.44 m<sup>2</sup>

Área total terraza:  
25.60 m<sup>2</sup>

Área total roof:  
121.44 m<sup>2</sup>

Área total bodega:  
2.20 m<sup>2</sup>

## CARACTERÍSTICAS

- > 3 recámaras
- > 4 baños completos
- > 1 medio baño
- > Alacena
- > Sala
- > Comedor
- > Cocina
- > Cuarto de lavado / servicio
- > Closet blancos
- > Terraza
- > Bar
- > Piscina
- > Estacionamiento: 2 cajones



# Especificaciones

Los departamentos de **Sereniti** incluyen los siguientes acabados y equipamiento:

## COCINA

- > Cocina integral.
- > Tarja de acero inoxidable con monomando.
- > Parrilla eléctrica.
- > Campana extractora.
- > Cubierta de granito.
- > Gabinetes con acabado color nogal.

## ILUMINACIÓN Y ELÉCTRICOS

- > Minisplits inverter en sala y recámaras.
- > Iluminación led.
- > Agua con presión hidroneumática.

## BAÑOS

- > Cancelería con cristal templado.
- > Mueble de baño con gabinetes de acabado tipo Nogal.
- > Cubiertas de mármol.

## PISOS Y ACABADOS

- > Pisos de mármol.
- > Recubrimiento de piso porcelanato tipo madera en terrazas.
- > Cancelería de aluminio linea europea.
- > Closets vestidos.

Diseño contemporáneo y materiales de calidad expresan el compromiso de Sereniti por un estilo de vida de lujo y temporalidad.





Acércate a los expertos.

**Oficina Tel: 9999441300**

**Cel: 9991633302**

**Cel: 9991633310**

