



X Í I M B A L
T U L U M



Xiimbal is a carefully planned and designed building with three levels and 35 unique and elegant units.

Xiimbal es un edificio cuidadosamente planeado y diseñado con tres niveles y 35 unidades únicas y elegantes.



Region 15

is located close to the center of Tulum and surrounded by the jungle. This **new district** contains luxurious and high quality designed developments by combining art, nature and modern architecture. A **10 minute ride** will take you for a swim in the Caribbean Ocean. You can find **small little shops and unique restaurants** walking around. This beautiful centered area allows you to walk around or use your bicycle to explore the beach, magical cenotes or local life in Tulum.

La Región 15 está ubicada cerca del centro de Tulum y rodeada por la selva. Este **nuevo distrito** contiene desarrollos de diseño lujoso y de alta calidad combinando arte, naturaleza y arquitectura moderna. Con un viaje de **solo 10 minutos** podrás estar nadando en el mar Caribe. Puedes encontrar **pequeñas tiendas y restaurantes únicos** caminando en los alrededores. Esta hermosa área central te permite caminar o usar tu bicicleta para explorar la playa, los cenotes mágicos o la vida local en Tulum.





Pool

Alberca



Lobby

Lobby



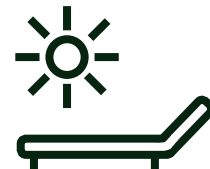
Gym

Gimnasio



Community Space with BBQ Area

Quincho



Solarium

Asoleadero



Garden and green spaces

Jardines y espacios verdes



Parking

Estacionamiento



24hrs Security

24 horas Seguridad

Apartments



1 Bedroom Mezzanine

10 groundfloor apartments with one bedroom on intermediate level, 1.5 bathrooms, double height and garden views.

10 departamentos en planta baja de una habitación en entresuelo, 1.5 baños, doble altura y vista al jardín.



1 Bedroom

10 apartments with one bedroom and one bathroom. On the first floor with a private balcony. Views to garden and pool area.

10 departamentos de una habitación y un baño. En el primer piso con balcón privado. Vistas al jardín y zona de piscina.



Apartments



2 Bedrooms

11 apartments with two bedrooms and two bathrooms. Options: first floor with private balcony or second floor with private balcony and rooftop including plunge pool and solarium. One bedroom with lock-off. Views to garden and jungle.

11 departamentos de dos habitaciones y dos baños. Opciones: primer nivel con balcón privado o segundo nivel con balcón y rooftop privado con alberca y asoleadero. Una habitación con entrada lock-off. Vistas al jardín y selva.

3 Bedrooms

Four apartments with three bedrooms and 2.5 bathrooms. On the second floor with balcony and private rooftop including plunge pool and solarium. One bedroom with lock-off. Views to garden and jungle.



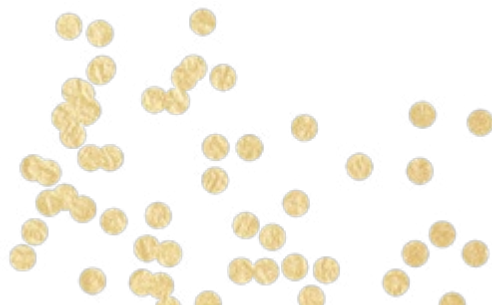
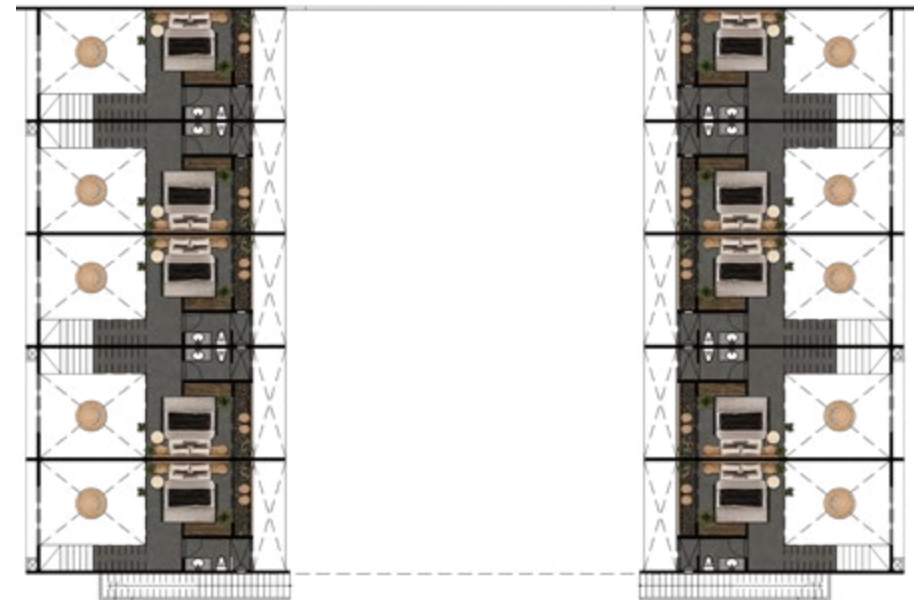
Cuatro departamentos de tres habitaciones y 2.5 baños. En el segundo piso, con balcón y rooftop privado con alberca y asoleadero. Una habitación con entrada lock-off. Vistas al jardín y selva.





Living on the groundfloor comes with 10 carefully planned units, all with private terrace which is connected to the green common area. The 1 bedroom mezzanine apartments have a garden view and 1.5 bathrooms.

Vivir en la planta baja incluye 10 unidades cuidadosamente planificadas, todas con terraza privada conectada a los espacios verdes del area común. Los departamentos del entrepiso de una habitación tienen vistas al jardín y 1.5 baños.



feel the new
Mayan way
of Living, the
perfect balance between a
bohemian and luxury lifestyle
surrounded by nature.

Siente la nueva forma de
vivir maya, el equilibrio perfecto
entre un estilo de vida
bohémio y lujoso rodeado
de naturaleza.





Each space in XIIMBAL is exclusively designed for you to enjoy the combination of luxury and nature in one place.

Cada espacio en XIIMBAL está diseñado exclusivamente para disfrutar la perfecta combinación entre lujo y naturaleza en un mismo lugar.





Heart of the building is the first floor, perfectly designed for small families and couples. Ten one bedroom apartments come with a magical view over the green garden and pool area, five units can enjoy their jungle view. With the privacy of an own terrace you can enjoy the beautiful life between luxury and nature.

El **corazón** del edificio es el primer nivel, perfectamente diseñado para familias pequeñas y parejas. Diez departamentos de una habitación cuentan con una vista mágica sobre el jardín verde y el área de la alberca, cinco unidades pueden disfrutar de su vista a la selva. Con la privacidad de una terraza privada se puede disfrutar de la hermosa vida entre el lujo y la naturaleza.





Private rooftops to enjoy exclusive time with friends and family. A sunset dip in your own plunge pool or a relaxing sunbath with a view over the jungle - let your ideas flow and create your own little paradise.

Rooftops privados para disfrutar de un tiempo exclusivo con amigos y familiares. Un chapuzón al atardecer en tu alberca privada o un relajante baño de sol con vistas a la jungla: deja fluir tus ideas y crea tu propio paraíso.



The top floor gives you options of two or three bedrooms, each with a private balcony and rooftop including plunge pool and solarium. The ten carefully planned and well designed apartments let you enjoy the view over the green gardens or jungle.

El segundo nivel te ofrece opciones de dos o tres habitaciones, cada una con balcón y rooftop con alberca privada. Los diez departamentos cuidadosamente planificados y bien diseñados te permiten disfrutar de la vista sobre los jardines o la jungla.



Contact us

www.xiimbaltulum.com



hola@xiimbaltulum.com



[@xiimbaltulum](https://www.instagram.com/xiimbaltulum)



Xiímbal Tulum



WhatsApp
[+52 984 877 5083](https://wa.me/529848775083)

