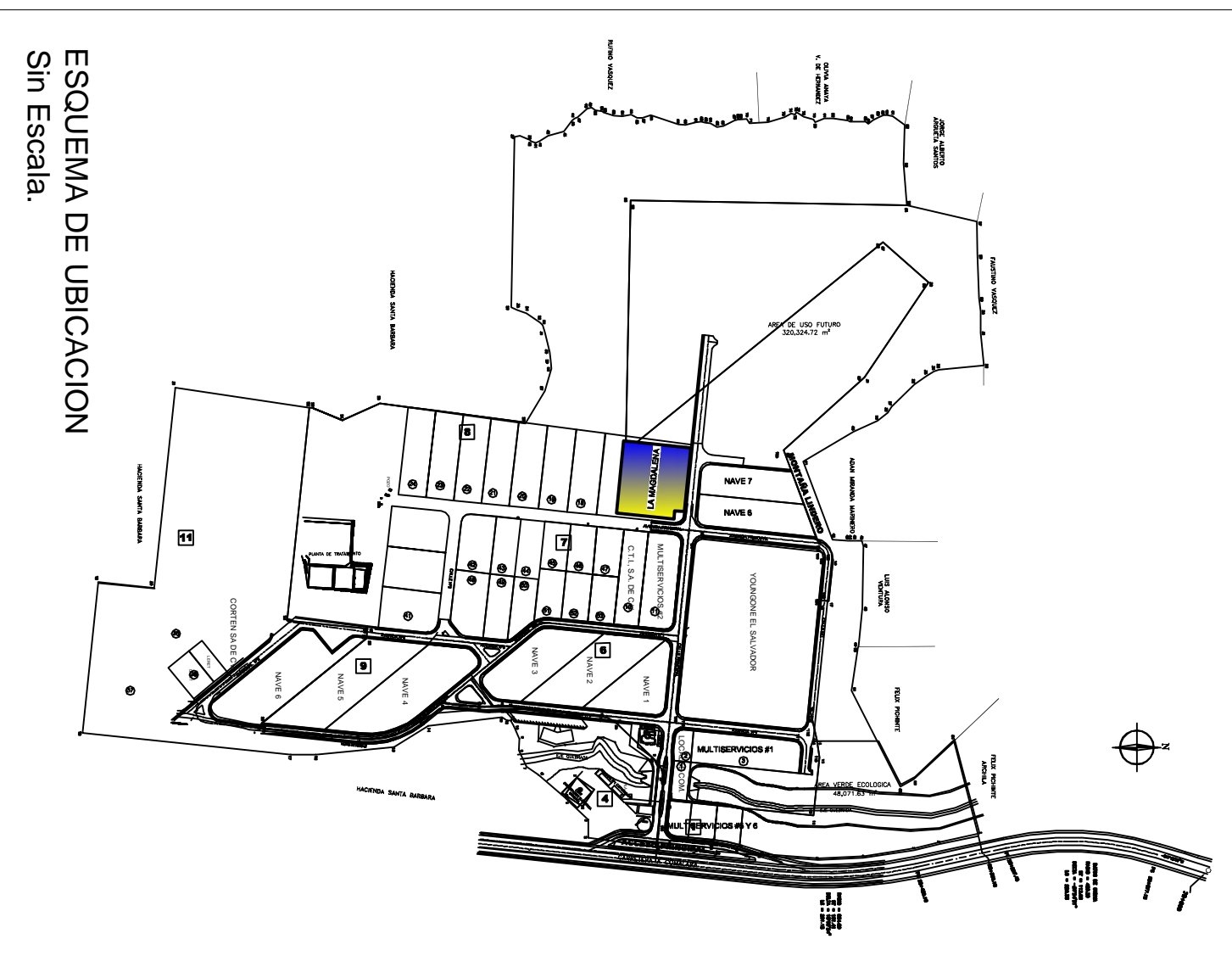


AREA INDUSTRIAL = 7,763.53 m2

AREAS PARA RENTA EDIF. IND.#9	
AREA INDUSTRIAL	7,763.53 m2
AREA OFICINAS	487.92 m2
AREA DE BAÑOS	342.18 m2
MUELLES DE CARGA	384.36 m2
AREA CIRCULACION	607.29 m2
AREA ESTACIONAM.	552.07 m2
AREA TOTAL ED. 9	10,137.35 m2

PLANTA ARQUITECTONICA  
NAVE INDUSTRIAL #9

ESCALA 1 : 250



ESQUEMA DE UBICACION  
Sin Escala.

<b>PROYECTO:</b> <b>NAVE INDUSTRIAL #9</b>	
<b>UBICACION:</b> ZONA FRANCA INTERNACIONAL KM 28 1/2 CARRETERA A COMALAPA, CANTON CUPINCO, QUOCUILTA, LA PAZ	
<b>PROYETINARIO:</b> GUERRERO INGENIEROS ASOCIADOS S.A DE C.V	
<b>RESPONSABLE:</b> ABO. RUDY FIGUEROA	
<b>CONTENIDO:</b> PLANTA ARQUITECTÓNICA	<b>PRESENTA:</b> <b>LEON SOL</b> arquitectos consultores
<b>AREA DEL PROYECTO:</b> 8,727.81 m <sup>2</sup>	<b>ESCALA INDICADA:</b> FEBRERO 2016
	<b>NO. DE HOJA:</b> <b>A-1</b>