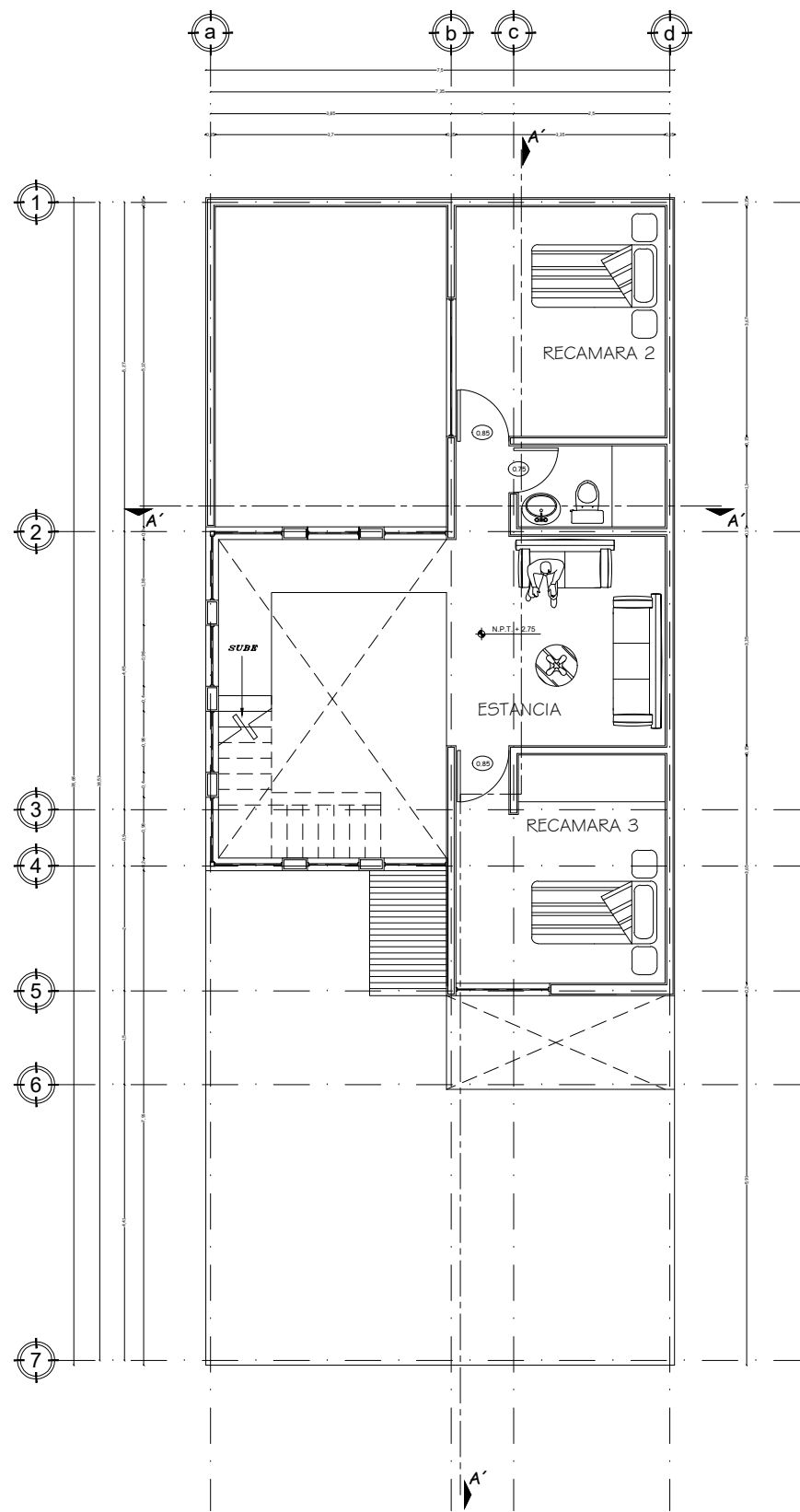
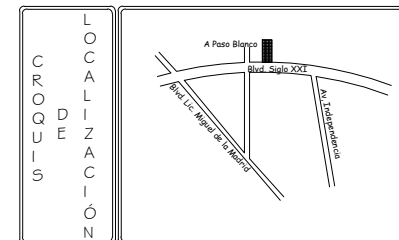


PLANTA BAJA



PRIMER NIVEL



REVISIONES	MODIFICACIONES		FIRMA

CUADRO DE DATOS	Areas Libres	m ²	Areas Construidas	m ²

	PROYECTO: CASA HABITACION LOFT VERSALLES	CLAVE: <h1>A-1</h1>
	PLANO: ARQUITECTONICO PROPIETARIO: Arquitectura y Vanguardia S.A. de C.V. UBICACION: Blvd. Siglo XXI S/N Jesus Maria Ags.	
PROYECTO: Arq. Angelo Galindo FECHA: AGOSTO 2004 COTIZ: METROS ESCALA: 1:50 REVISOR: M.A.N.B.	PERITO:	