



El lugar idóneo para *RESPIRAR*

Baja Densidad para Almas que Necesitan Libertad



L I M A S
T U L U M

Limas Tulum es un proyecto definido por la creencia de que el verdadero lujo radica en el **espacio**, la **privacidad** y la integración con la **naturaleza**.

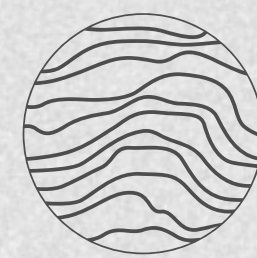
Cada elemento está diseñado para inspirar bienestar, y cada espacio está construido para canalizar el poder curativo de la jungla.

La baja densidad es esencial en este estilo de vida.



UNIDOS por una visión en común
por *el futuro* de Tulum.

JJRR/ARQUITECTURA



H Y P E C O A S T



A N C H O R D O W N

La Privacidad, está intrínseca en nuestra esencia.

Cuando se trata de habitantes/m², **menos es más.**

Nuestras **60 unidades** están integradas en un espacio total de **23,109 m²**, lo que proporciona una verdadera sensación de libertad.

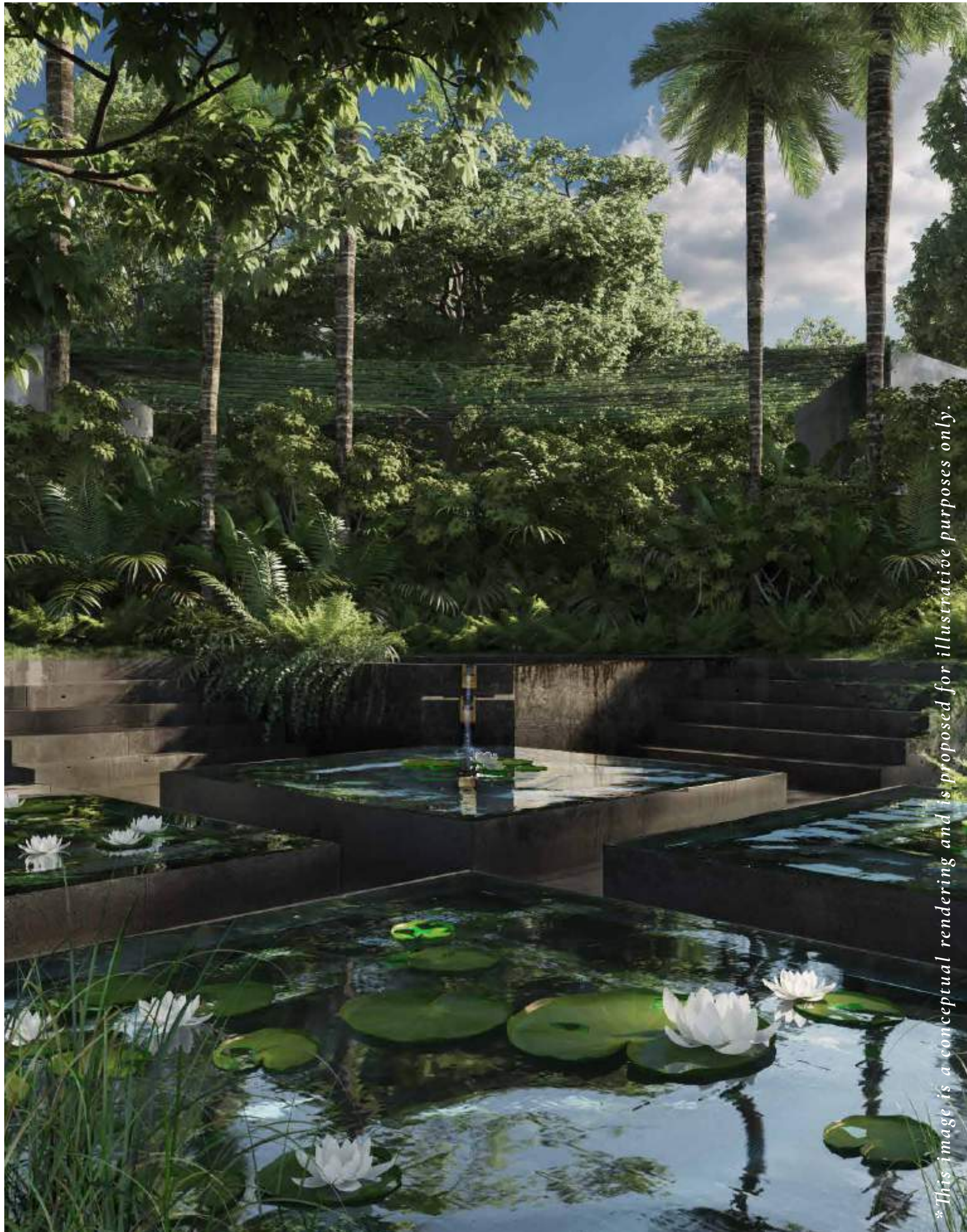
Más del **80%** del espacio está lleno de elementos acuáticos, exuberantes jardines y amenidades para disfrutar.

Por lo que no estarás invirtiendo solo en un lugar para tu familia, sino en un **medio ambiente** ideal para la vida familiar.





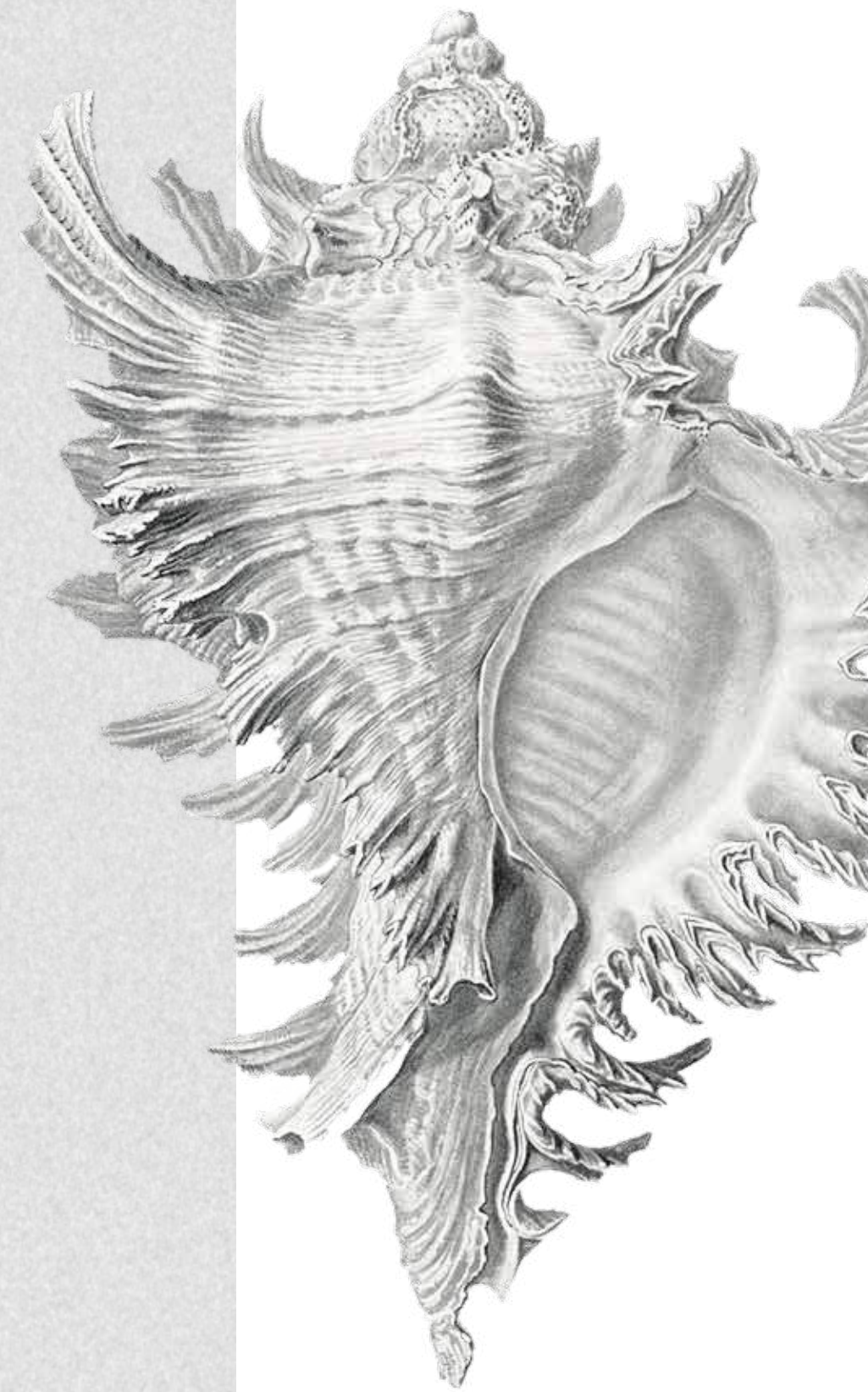
BIENVENIDO a esta exclusiva oportunidad de *preventa* .




This image is a conceptual rendering and is proposed for illustrative purposes only.

Amenidades

- ALBERCA DE 958 M²
- CARRIL DE NADO
- YOGA SHALA
- GIMNASIO
- ALBERCA Y PARQUE INFANTIL
- AMPLIOS JARDINES
- HUERTO
- ÁREA DE ASADORES
- ÁREA DE FOGATA
- ÁREA LOUNGE
- SERVICIO DE CONCIERGE
- SERVICIO DE TRANSPORTE
- SEGURIDAD 24/7



An aerial photograph of a lush green landscape, possibly a park or a large garden. The terrain is covered in dense green grass and vegetation. A winding path or road is visible, cutting through the greenery. The overall scene is vibrant and natural.

Más de 23,109 m²
80% de vastos jardines y verdaderas comodidades.
Solo 60 unidades.

Creatividad inspirada
por la *jungla*.



Nuestras CASAS

Al comprar una de nuestras **12** casas, tendrás la oportunidad de crear un espacio **realmente a tu medida**, con opciones de 3 a 6 recámaras y elegir "a la carta" los modelos de planos de primera, segunda y tercera planta.

BOTTEGA CULINARIA

TRATTORIA ITALIANA

Private garden for bedrooms.



* Imagen con fines ilustrativos

Sala de estar con vista al jardín central.



** Imagen con fines ilustrativos*

Sala de estar con vista al jardín central.



** Imagen con fines ilustrativos*

Sala de estar con vista al jardín central.



** Imagen con fines ilustrativos*

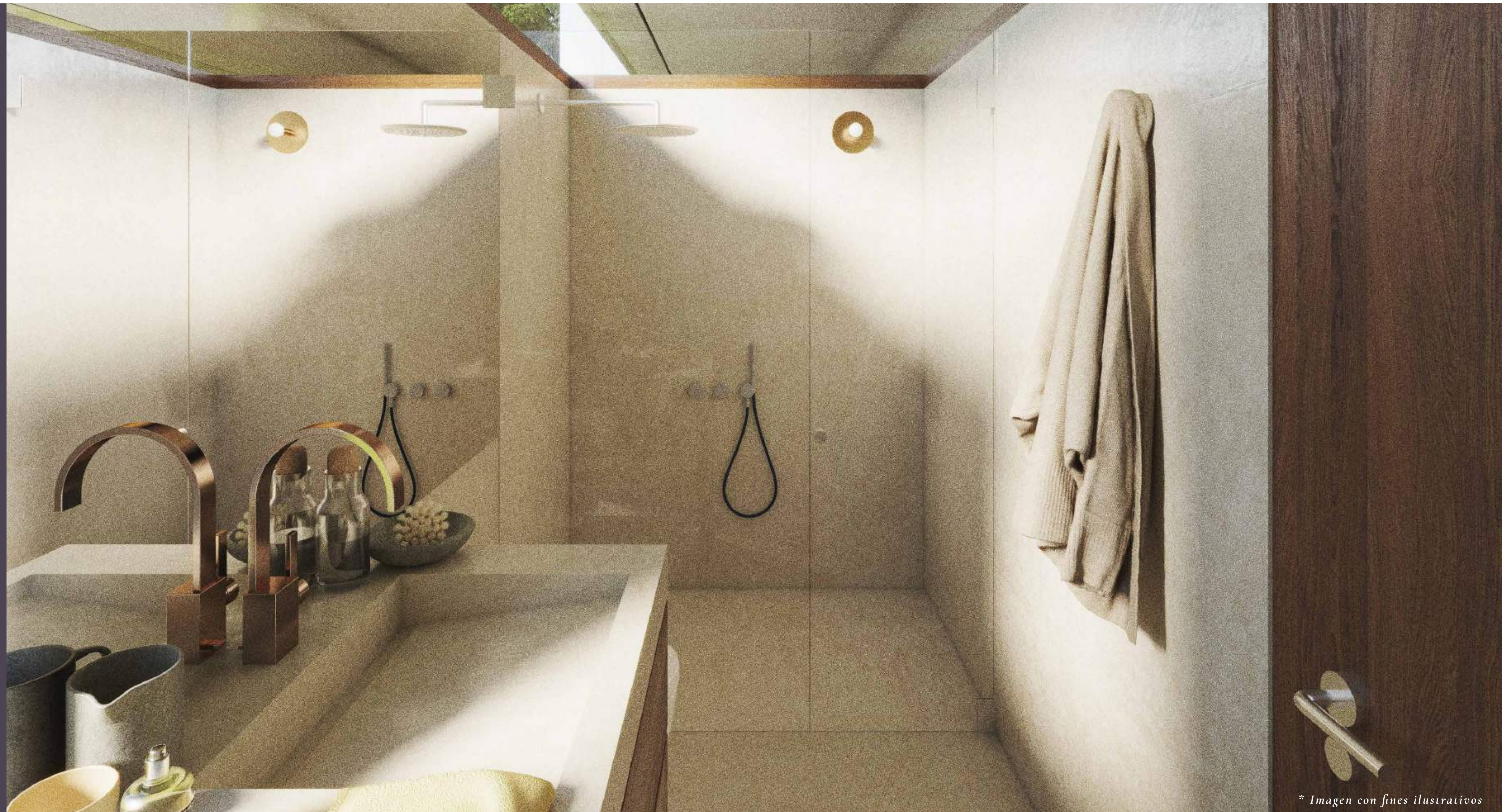
Nuestros CONDOS

Escuchar al vecino no es una
cualidad de vivir en la jungla.
Nuestros **48** departamentos
están específicamente diseñados
para ofrecer **intimidad absoluta**
y con espacios amplios y poco
comunes en Tulum.



* Imagen con fines ilustrativos

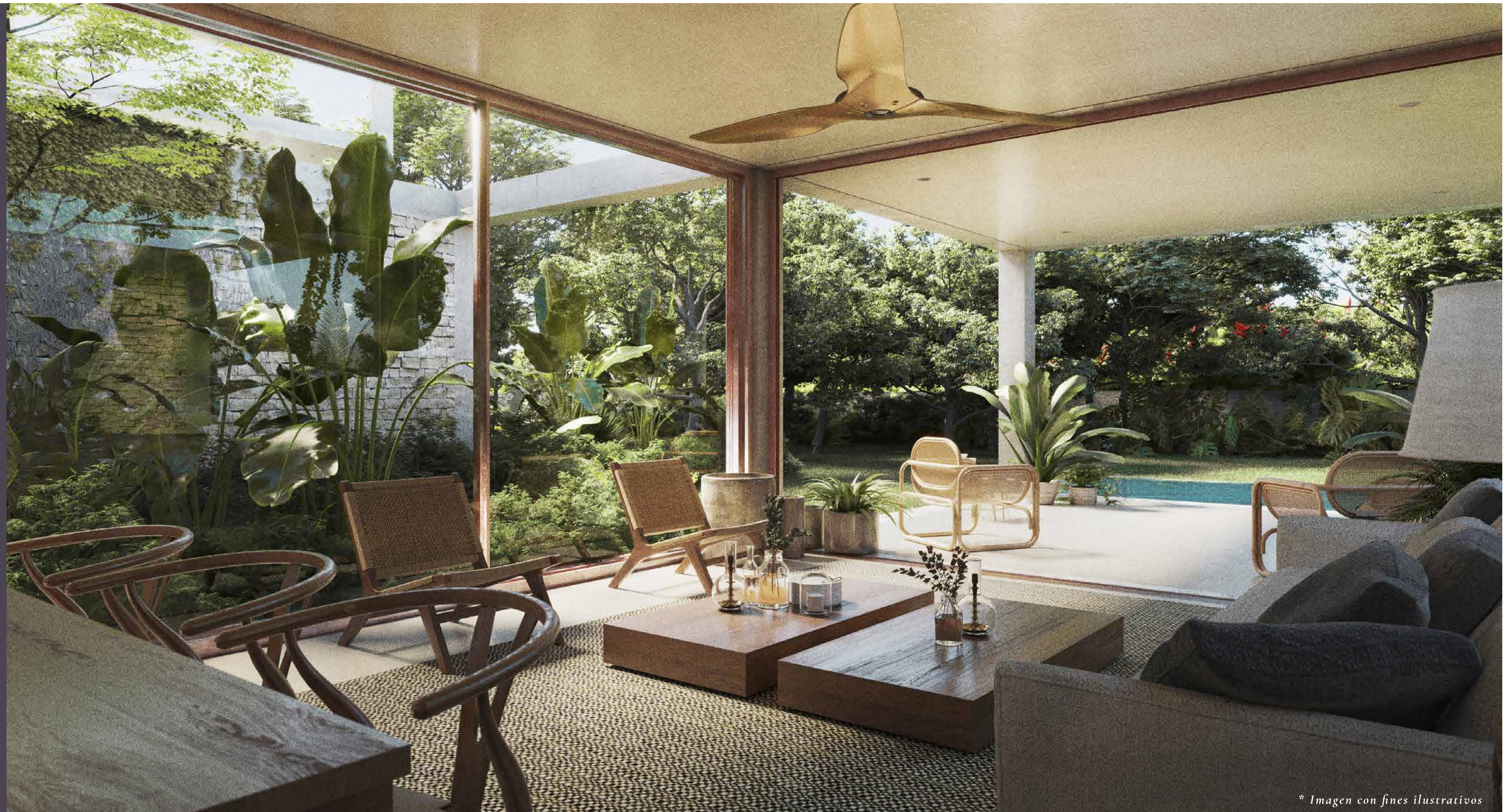
Sala de estar con vista al jardín central.



** Imagen con fines ilustrativos*



Sala de estar con vista al jardín central.



** Imagen con fines ilustrativos*



Sala de estar con vista al jardín central.



** Imagen con fines ilustrativos*

La UBICACIÓN de Limas
Tulum es *especial* para nosotros

Elegimos una zona con **rápido acceso** a todo lo que quieres vivir en Tulum, sin sacrificar tu **paz y tranquilidad**.

20°11'57.4"N 87°29'04.1"W 20.199285, -87.484457




20°11'57.4"N 87°29'04.1"W 20.199285, -87.484457

TULUM



BIÓSFERA DE
SIAN KA'AN

MAR
CARIBE

A tropical beach scene with palm trees and the ocean under a blue sky. The image is split vertically: the left side shows a close-up of palm fronds and a tall palm tree against a clear blue sky, while the right side shows a wide view of the ocean and a clear horizon. The text is overlaid on the right side.

Presentamos un NUEVO
concepto residencial en
TULUM, donde *menos es más*.



L I M A S
T U L U M



hola@limastulum.com
TEL. +(52)984.253.3012

limastulum.com

